

В региональной проверочной работе по математике, проведенной в декабре 2019 года в 38 общеобразовательных организациях из 12 муниципалитетов, приняли участие 536 девятиклассников. Проверочная работа состояла из 15 заданий базового уровня по всем ключевым разделам курса математики, алгебры и геометрии основной школы и охватывала материал, изучаемый в 5-8 классах.

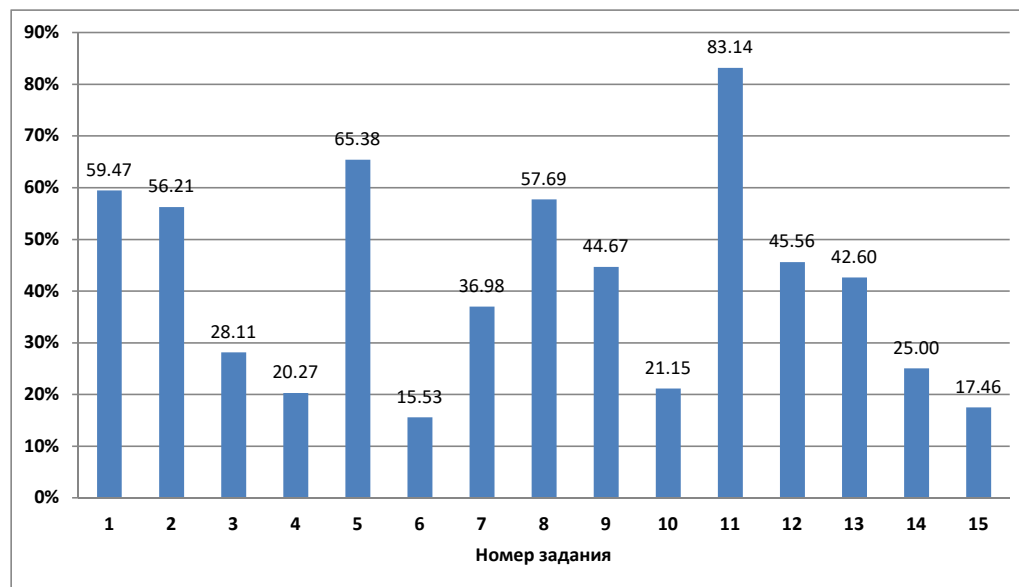
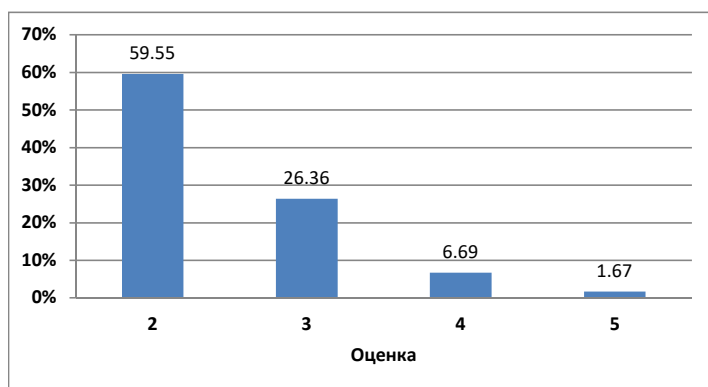
### Спецификация контрольных измерительных материалов по математике

№ п/п	Основные проверяемые требования к математической подготовке	Уровень сложности	Максимальный балл
1	Уметь выполнять вычисления	Б	1
2	Уметь решать квадратные уравнения	Б	1
3	Уметь строить и читать графики функций	Б	1
4	Уметь выполнять преобразования и вычисления алгебраических выражений	Б	1
5	Уметь выполнять вычисления и преобразования для определения координаты числа на координатной прямой	Б	1
6	Уметь решать несложные практические расчетные задачи, связанные с процентами	Б	1
7	Уметь выполнять вычисления и преобразования с квадратными корнями	Б	1
8	Уметь решать линейные неравенства	Б	1
9	Уметь решать дробные рациональные уравнения	Б	1
10	Уметь выполнять вычисления и преобразования выражений со степенями	Б	1
11	Описывать с помощью функций различные реальные зависимости между величинами; интерпретировать графики реальных зависимостей	Б	1
12	Уметь применять теорему Пифагора при решении практических расчетных задач	Б	1
13	Уметь выполнять действия с геометрическими фигурами по теме «Трапеция»	Б	1
14	Уметь выполнять действия с геометрическими фигурами по теме «Центральные и вписанные углы»	Б	1
15	Уметь выполнять действия с геометрическими фигурами по теме «Площадь параллелограмма»	Б	1

Задания 3, 5, 8 – с выбором ответов. Задания 1, 2, 4, 6, 7, 9-15 – с кратким ответом. В целом по муниципальным образованиям республики, участвовавшим в РПР, низкий процент выполнения был показан при решении заданий 3, 4, 6, 7, 10, 14, 15.

Номер задания	1	2	3	4	5	6	7	8	9	10	11	12	13	14	15
Количество выполнивших	402	380	190	137	442	105	250	390	302	143	562	308	288	169	118
Процент выполнения	59.47	56.21	28.11	20.27	65.38	15.53	36.98	57.69	44.67	21.15	83.14	45.56	42.60	25.00	17.46

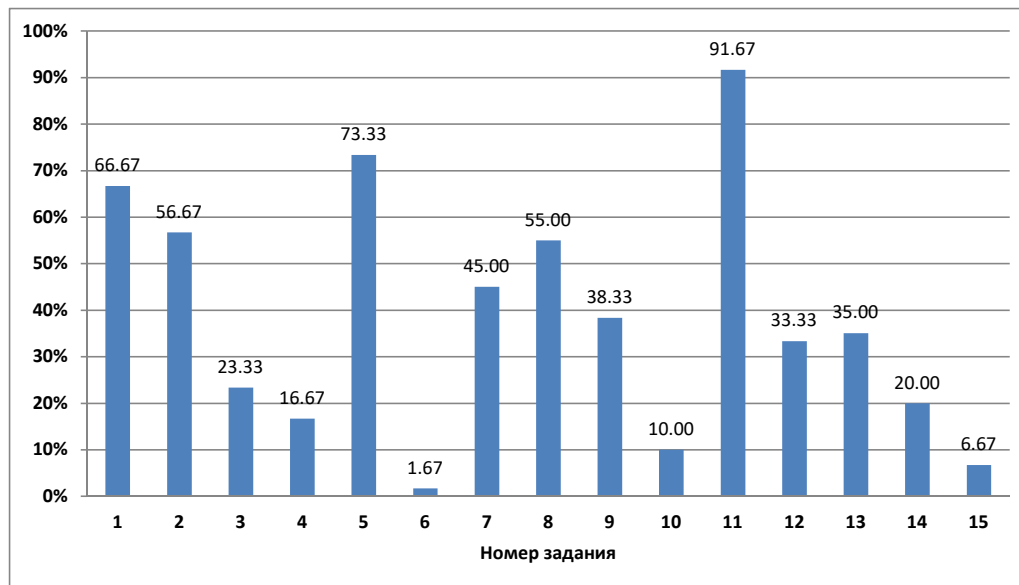
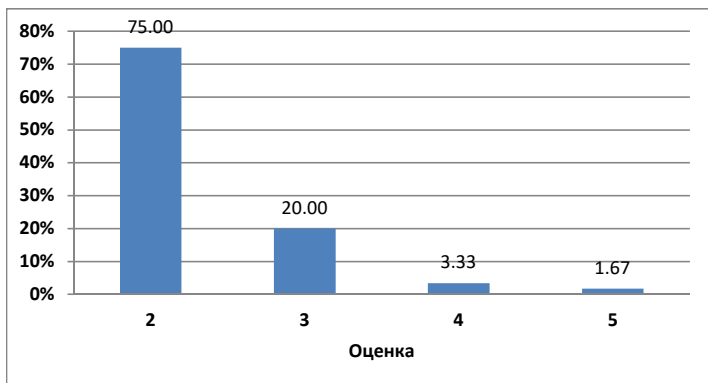
Оценка	2	3	4	5
Количество получивших	427	189	48	12
Процент	59.55	26.36	6.69	1.67



РЕСПУБЛИКА МАРИЙ ЭЛ

Задания	1	2	3	4	5	6	7	8	9	10	11	12	13	14	15
Количество выполнивших	40	34	14	10	44	1	27	33	23	6	55	20	21	12	4
Процент выполнения	66.67	56.67	23.33	16.67	73.33	1.67	45.00	55.00	38.33	10.00	91.67	33.33	35.00	20.00	6.67

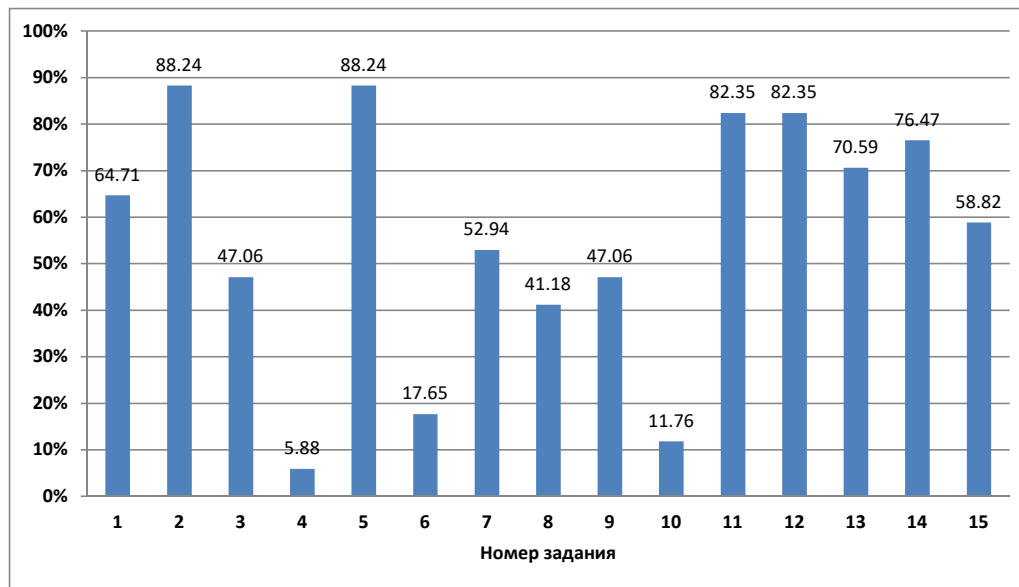
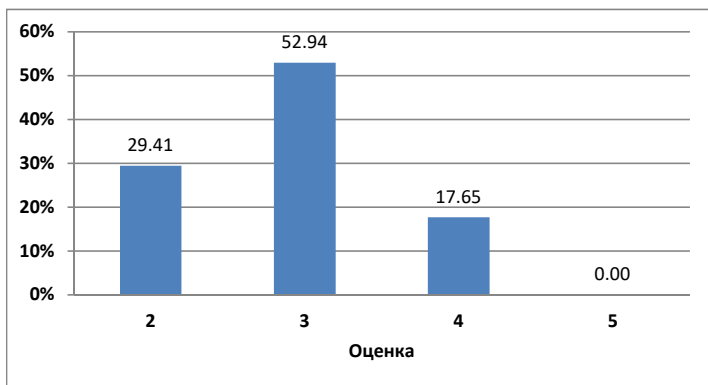
Оценка	2	3	4	5
Количество получивших	45	12	2	1
Процент	75.00	20.00	3.33	1.67



ГОРНОМАРИЙСКИЙ РАЙОН

Задания	1	2	3	4	5	6	7	8	9	10	11	12	13	14	15
Количество выполнивших	11	15	8	1	15	3	9	7	8	2	14	14	12	13	10
Процент выполнения	64.71	88.24	47.06	5.88	88.24	17.65	52.94	41.18	47.06	11.76	82.35	82.35	70.59	76.47	58.82

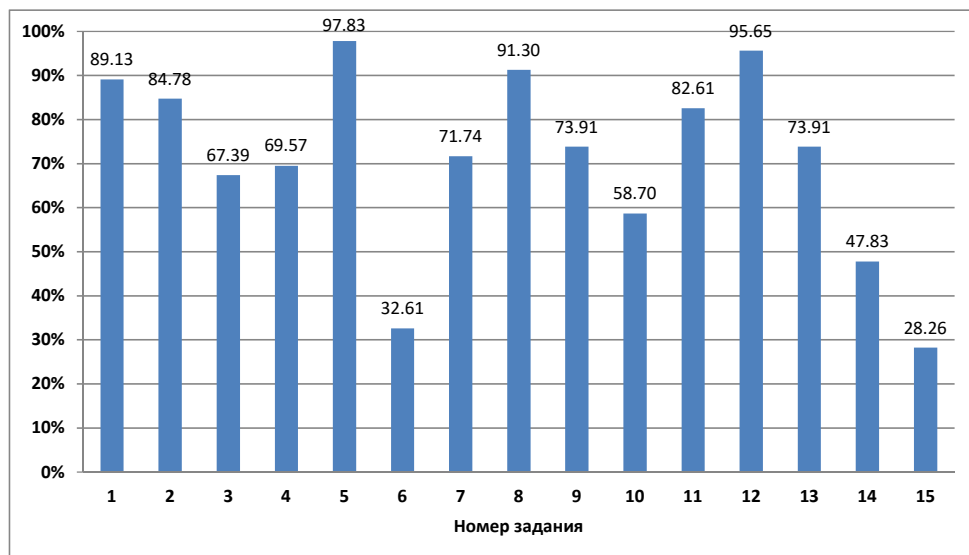
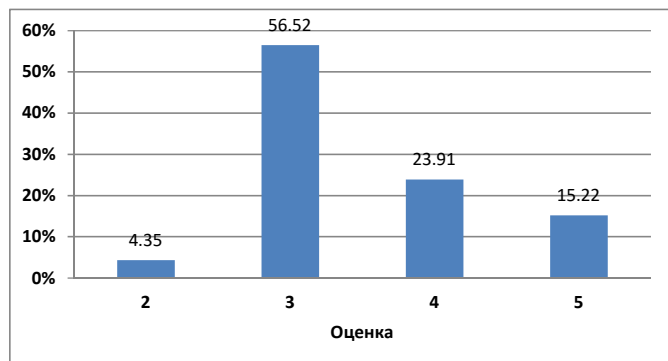
Оценка	2	3	4	5
Количество получивших	5	9	3	0
Процент	29.41	52.94	17.65	0.00



КИЛЕМАРСКИЙ РАЙОН

Задания	1	2	3	4	5	6	7	8	9	10	11	12	13	14	15
Количество выполнивших	41	39	31	32	45	15	33	42	34	27	38	44	34	22	13
Процент выполнения	89.13	84.78	67.39	69.57	97.83	32.61	71.74	91.30	73.91	58.70	82.61	95.65	73.91	47.83	28.26

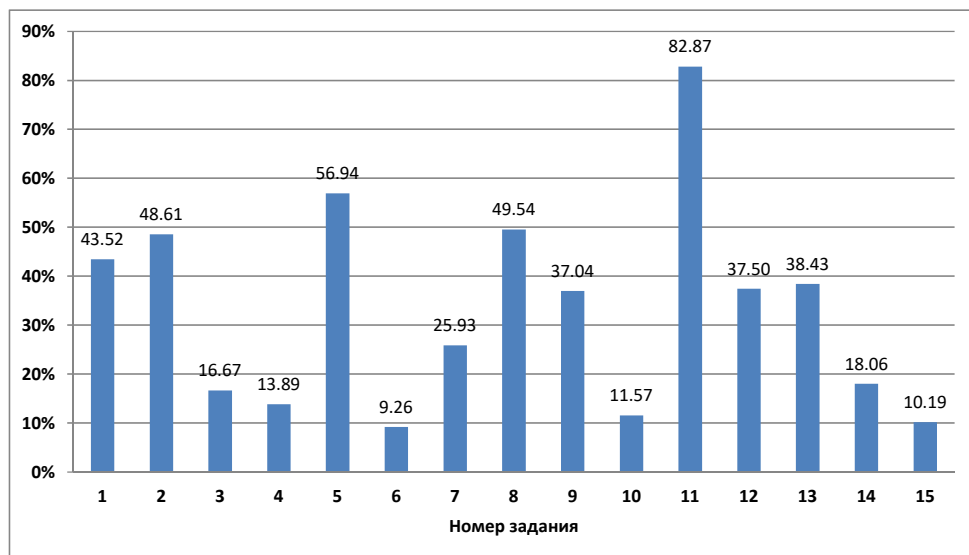
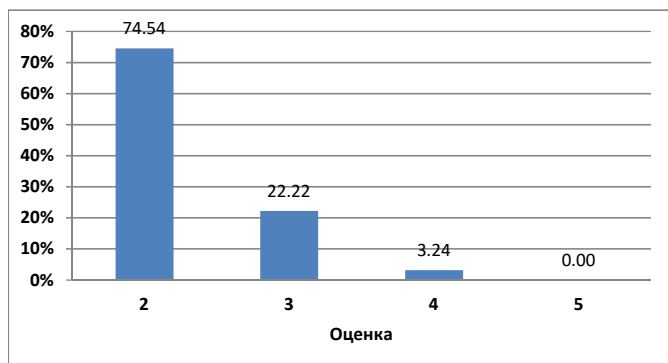
Оценка	2	3	4	5
Количество получивших	2	26	11	7
Процент	4.35	56.52	23.91	15.22



МАРИ-ТУРЕКСКИЙ РАЙОН

Задания	1	2	3	4	5	6	7	8	9	10	11	12	13	14	15
Количество выполнивших	94	105	36	30	123	20	56	107	80	25	179	81	83	39	22
Процент выполнения	43.52	48.61	16.67	13.89	56.94	9.26	25.93	49.54	37.04	11.57	82.87	37.50	38.43	18.06	10.19

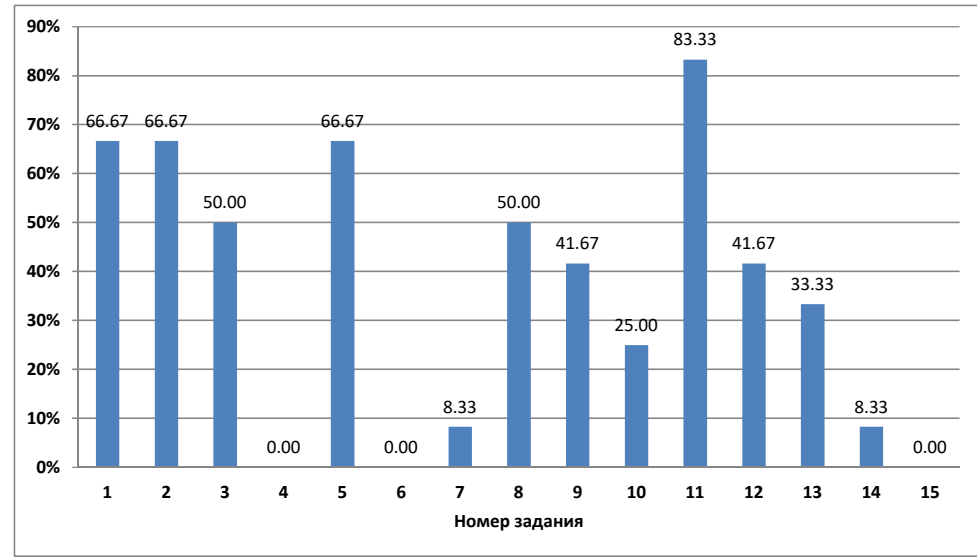
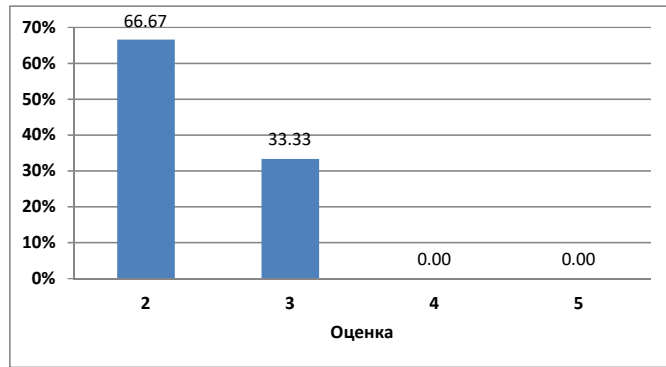
Оценка	2	3	4	5
Количество получивших	161	48	7	0
Процент	74.54	22.22	3.24	0.00



МЕДВЕДЕВСКИЙ РАЙОН

Задания	1	2	3	4	5	6	7	8	9	10	11	12	13	14	15
Количество выполнивших	8	8	6	0	8	0	1	6	5	3	10	5	4	1	0
Процент выполнения	66.67	66.67	50.00	0.00	66.67	0.00	8.33	50.00	41.67	25.00	83.33	41.67	33.33	8.33	0.00

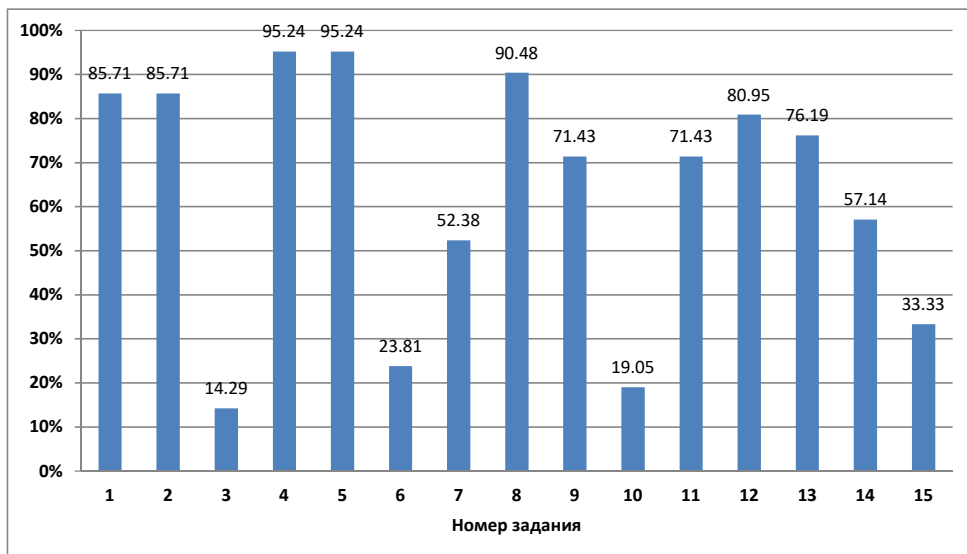
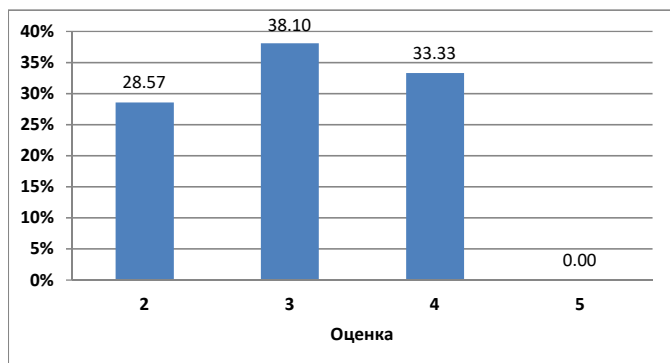
Оценка	2	3	4	5
Количество получивших	8	4	0	0
Процент	66.67	33.33	0.00	0.00



ОРШАНСКИЙ РАЙОН

Задания	1	2	3	4	5	6	7	8	9	10	11	12	13	14	15
Количество выполнивших	18	18	3	20	20	5	11	19	15	4	15	17	16	12	7
Процент выполнения	85.71	85.71	14.29	95.24	95.24	23.81	52.38	90.48	71.43	19.05	71.43	80.95	76.19	57.14	33.33

Оценка	2	3	4	5
Количество получивших	6	8	7	0
Процент	28.57	38.10	33.33	0.00

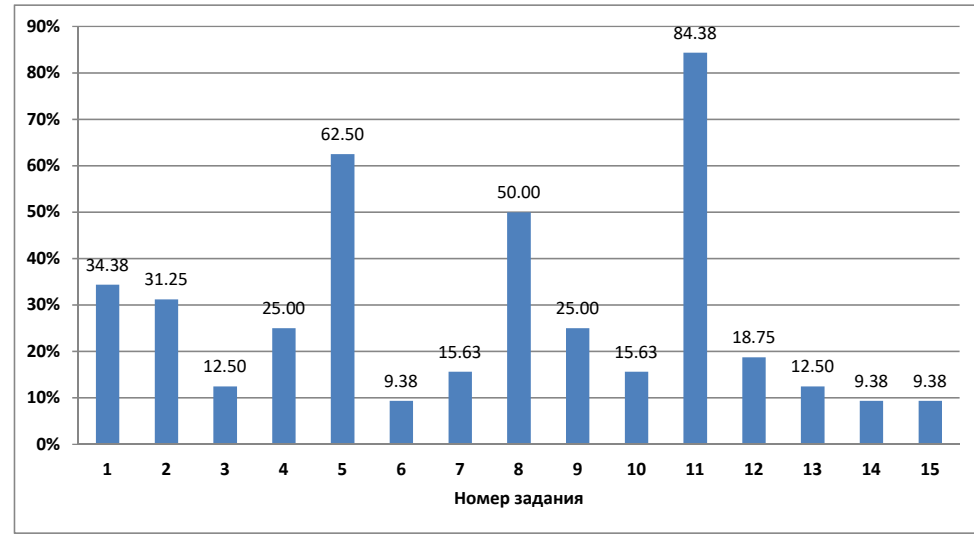
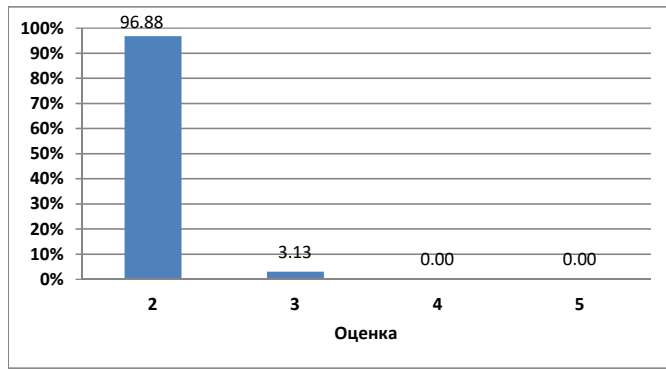


ПАРАНЬГИНСКИЙ РАЙОН



Задания	1	2	3	4	5	6	7	8	9	10	11	12	13	14	15
Количество выполнивших	11	10	4	8	20	3	5	16	8	5	27	6	4	3	3
Процент выполнения	34.38	31.25	12.50	25.00	62.50	9.38	15.63	50.00	25.00	15.63	84.38	18.75	12.50	9.38	9.38

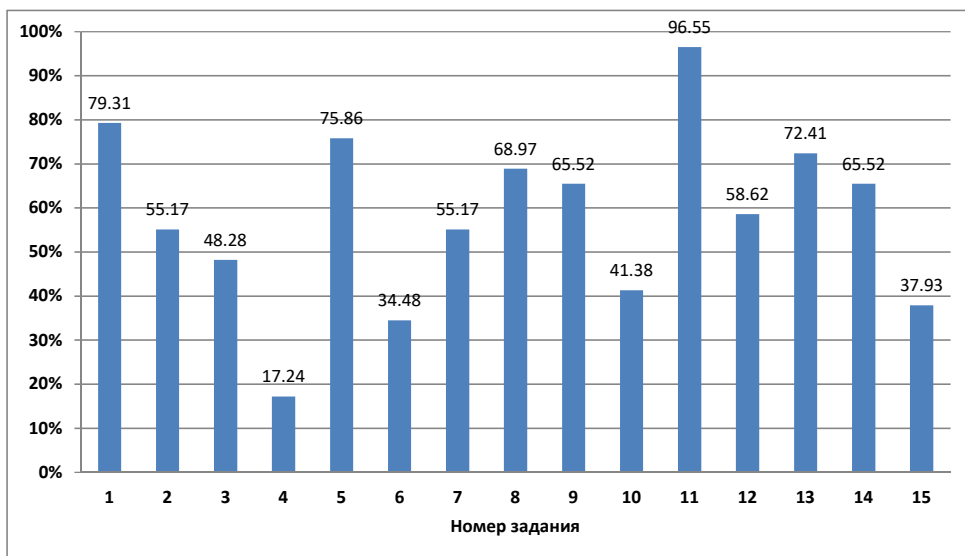
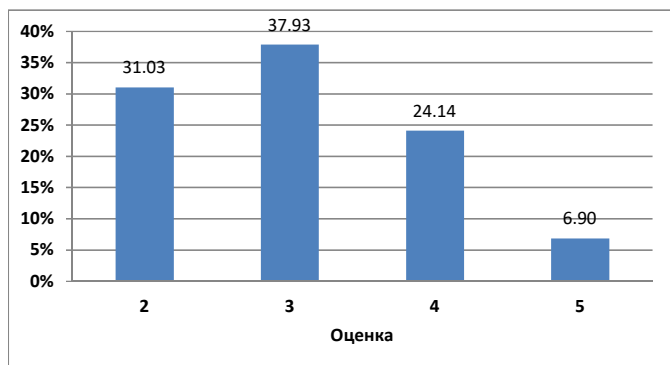
Оценка	2	3	4	5
Количество получивших	31	1	0	0
Процент	96.88	3.13	0.00	0.00



СЕРНУРСКИЙ РАЙОН

Задания	1	2	3	4	5	6	7	8	9	10	11	12	13	14	15
Количество выполнивших	23	16	14	5	22	10	16	20	19	12	28	17	21	19	11
Процент выполнения	79.31	55.17	48.28	17.24	75.86	34.48	55.17	68.97	65.52	41.38	96.55	58.62	72.41	65.52	37.93

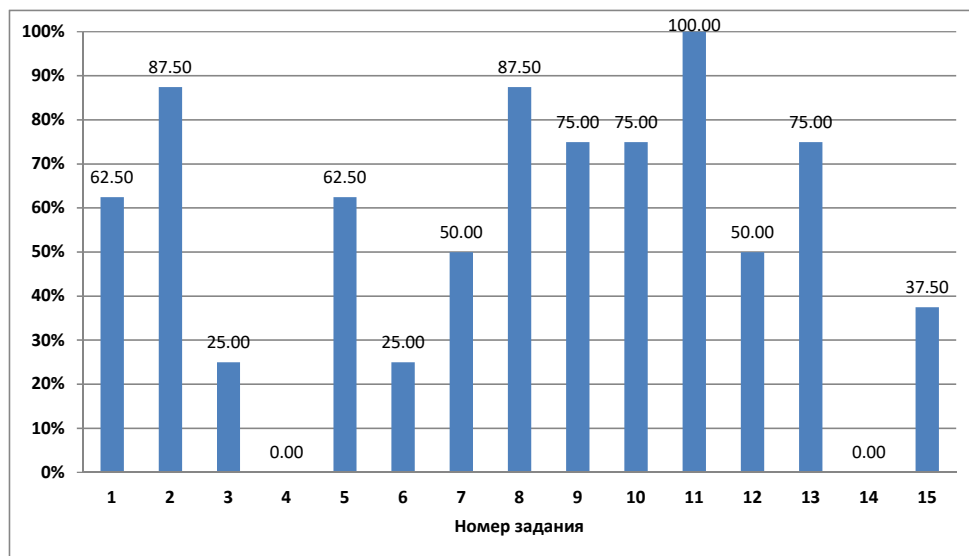
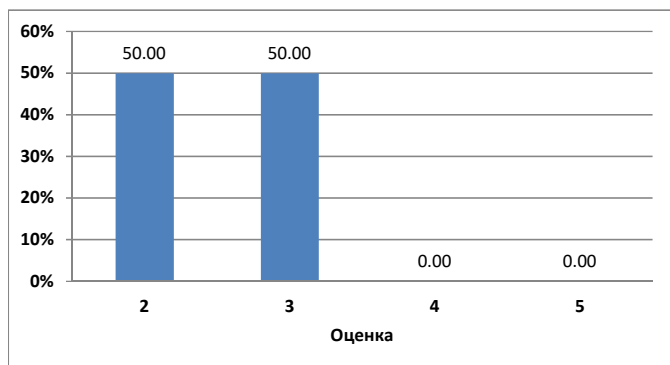
Оценка	2	3	4	5
Количество получивших	9	11	7	2
Процент	31.03	37.93	24.14	6.90



СОВЕТСКИЙ РАЙОН

Задания	1	2	3	4	5	6	7	8	9	10	11	12	13	14	15
Количество выполнивших	5	7	2	0	5	2	4	7	6	6	8	4	6	0	3
Процент выполнения	62.50	87.50	25.00	0.00	62.50	25.00	50.00	87.50	75.00	75.00	100.00	50.00	75.00	0.00	37.50

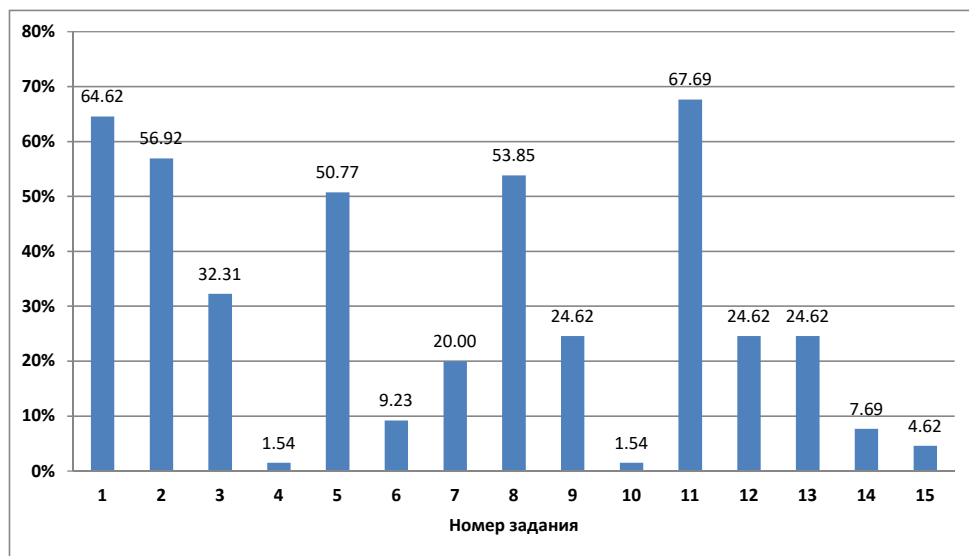
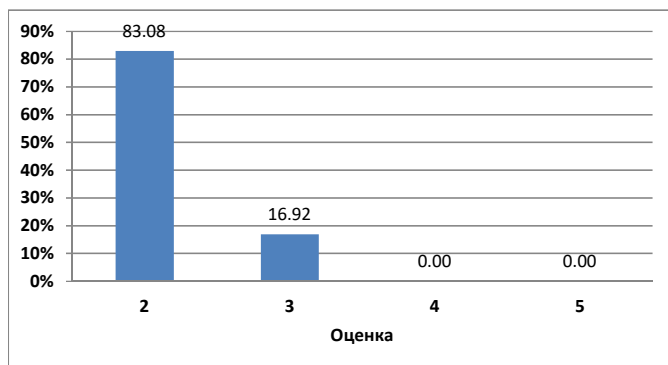
Оценка	2	3	4	5
Количество получивших	4	4	0	0
Процент	50.00	50.00	0.00	0.00



ЮРИНСКИЙ РАЙОН

Задания	1	2	3	4	5	6	7	8	9	10	11	12	13	14	15
Количество выполнивших	42	37	21	1	33	6	13	35	16	1	44	16	16	5	3
Процент выполнения	64.62	56.92	32.31	1.54	50.77	9.23	20.00	53.85	24.62	1.54	67.69	24.62	24.62	7.69	4.62

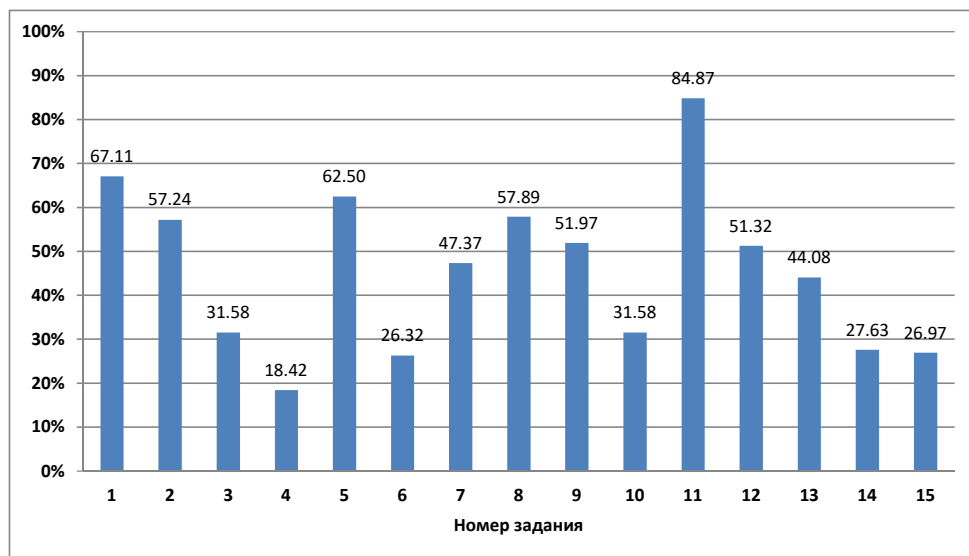
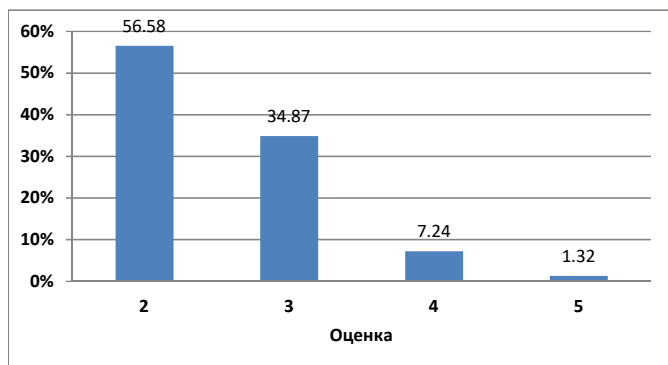
Оценка	2	3	4	5
Количество получивших	54	11	0	0
Процент	83.08	16.92	0.00	0.00



г. ВОЛЖСК

Задания	1	2	3	4	5	6	7	8	9	10	11	12	13	14	15
Количество выполнивших	102	87	48	28	95	40	72	88	79	48	129	78	67	42	41
Процент выполнения	67.11	57.24	31.58	18.42	62.50	26.32	47.37	57.89	51.97	31.58	84.87	51.32	44.08	27.63	26.97

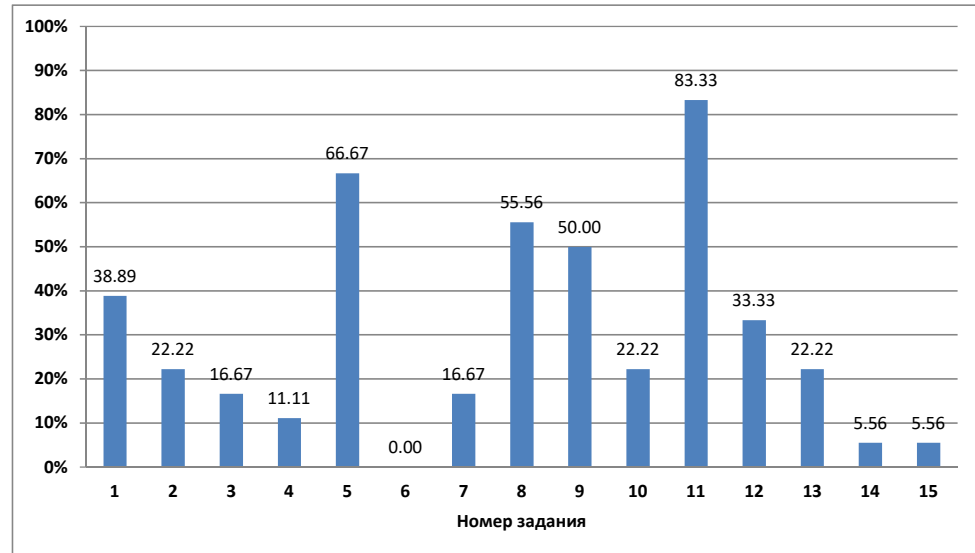
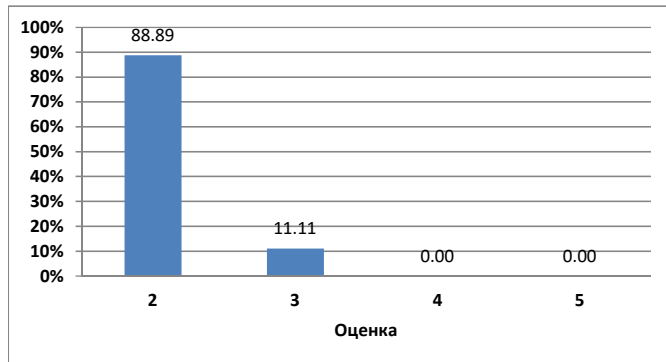
Оценка	2	3	4	5
Количество получивших	86	53	11	2
Процент	56.58	34.87	7.24	1.32



г. ЙОШКАР-ОЛА

Задания	1	2	3	4	5	6	7	8	9	10	11	12	13	14	15
Количество выполнивших	7	4	3	2	12	0	3	10	9	4	15	6	4	1	1
Процент выполнения	38.89	22.22	16.67	11.11	66.67	0.00	16.67	55.56	50.00	22.22	83.33	33.33	22.22	5.56	5.56

Оценка	2	3	4	5
Количество получивших	16	2	0	0
Процент	88.89	11.11	0.00	0.00



г. КОЗЬМОДЕМЬЯНСК