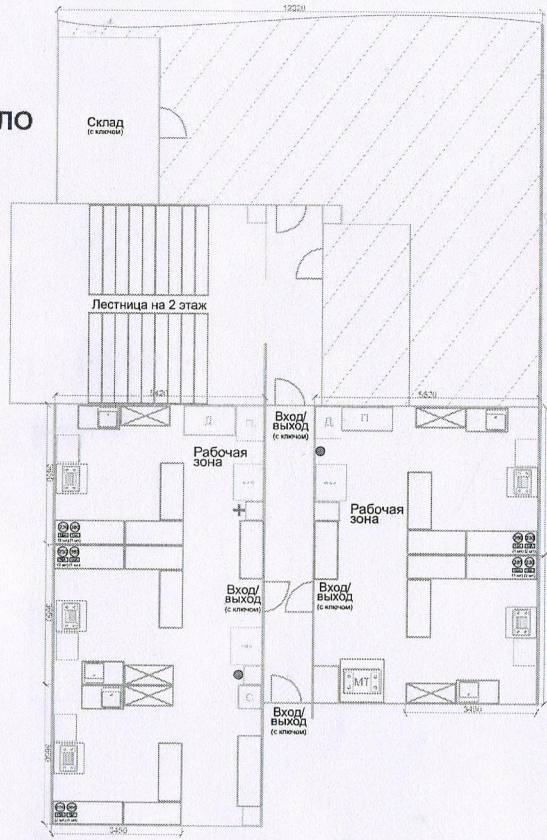


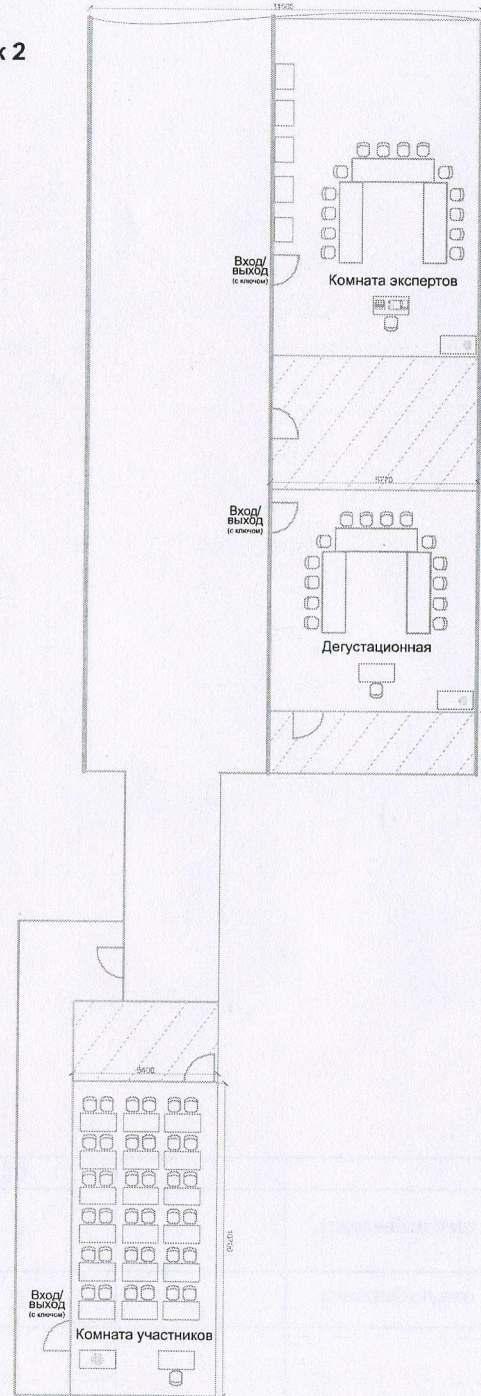
СОГЛАСОВАНО
Жукова И.Ю.

**ПЛАН ЗАСТРОЙКИ
ПЛОЩАДКИ КОНДИТЕРСКОЕ ДЕЛО**

Этаж 1



Этаж 2



- Стена
- Столб
- ⚡ Электрическое соединение 230В, 16А (количество соединений)
- ☒ Стол с мойкой 1000x600
- ⊞ Стеллаж 4х уровневый 1225x500x1800
- ▭ Стол 1500x600
- ▭ Стол 1800x600
- 🔥 Печь конвекционная
- ❄ Шкаф холодильный со стеклянной дверью 670x710
- ❄ Шкаф шоковой заморозки 800x890
- Д Десман 1400x750
- Д Десман 700x800
- П Полаир 1400x600
- П Полаир 750x850
- С Самсунг 600x620
- 🔥 Печь Муссон Турбо 1003x1006
- ▭ Стол 2000x600
- 💻 Ноутбук с Wi-Fi
- 📺 МФУ
- ▭ Парта
- ▭ Стол компьютерный
- 🪑 Стул
- 🌀 Кулер
- 🔴 Огнетушитель
- ⊕ Аптечка

| | |
|---------------------------------|------------------------------------|
| Номер компетенции: 32 | Компетенция: Кондитерское дело |
| Дата разработки: 10/01/2019 | Имя файла: 32_Кондитерское_дело |