

Психокоррекционное направление работы

специалистов социально-правового отдела с членами замещающих семей.

Психокоррекционное направление включает в себя индивидуальные, подгрупповые и групповые занятия, психотерапевтическую работу и консультирование членов замещающих семей. Данное направление деятельности направлено на оказание социально-психологической помощи приемным, опекунам семьям в решении имеющихся у них проблем.



С целью повышения эффективности коррекционно-развивающей работы с членами замещающих семей специалисты социально-правового отдела широко используют инновационные формы работы:

Арт-терапия

Пескотерапия

Данс-терапия

Использование
оборудования темной
сенсорной комнаты

Использование аппаратов
БОС «Комфорт» и ТММ
«Мираж»

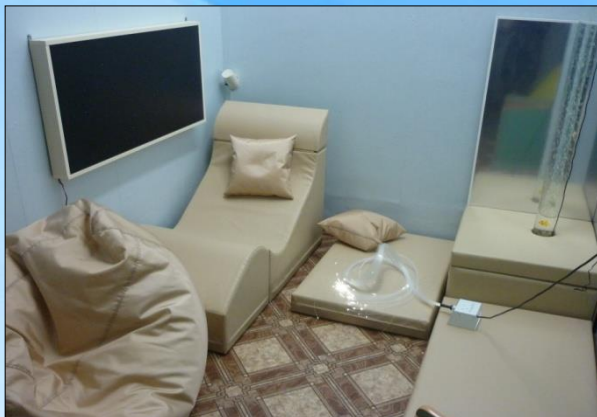
Музыка
терапия

Аромо
терапия

Сказко
терапия



В результате проведения коррекционно-развивающих занятий происходит значительное повышение уровня социально-правовой и психолого-педагогической компетенции, а также развитие способности выбирать адекватные способы решения проблем, возникающих в профессионально замещающих семьях, у приемных родителей. В ходе проведенных коррекционно-развивающих занятий отмечается целый спектр произошедших изменений в отношениях с детьми, а именно гармонизация детско-родительских отношений, сближение, повышение эффективности взаимодействия между членами семей. Нельзя не отметить получение детьми и родителями таких умений и навыков, как например, умение выражать негативные эмоции, снимать психоэмоциональное напряжение, а также стабилизировать свое эмоциональное состояние в сложных жизненных ситуациях.



Использование среды темной сенсорной комнаты позволяет наиболее активно решать имеющиеся проблемы личностного развития членов замещающих семей, а также гармонизировать детско-родительские отношения

В ходе работы в темной сенсорной комнате происходит снятие мышечного и психоэмоционального напряжения, достижение состояния релаксации и душевного равновесия, создание положительного эмоционального фона, релаксация всех органов чувств, развитие сенсорных способностей, стимуляция эмоционального, речевого, социального развития, профилактика социальной дезадаптации детей и подростков.



Области применения аппарата биологической обратной связи «Комфорт» (БОС «Комфорт»):

Коррекция:

- коррекция психоэмоциональных нарушений;
- логопедическая коррекция.

Развитие:

- обеспечение процесса личностного развития.

Оздоровление и профилактика:

- оптимизация функционального состояния;
- снижение стрессовой нагрузки;
- обучение эффективным навыкам саморегуляции.

Области применения тренажера функциональной активности мозга ТММ Мираж (светозвуковой стимуляции):

- Облегчение состояния при хроническом болевом синдроме;
- Повышение умственной и физической работоспособности;
- Снижение стрессовых влияний;
- Снижение уровня тревожности;
- Повышение успеваемости;
- Нормализация сна;
- Тренировка мозга.

