

ПАСПОРТ

**доступности для инвалидов объекта и предоставляемых
на нем услуг в сфере образования (далее - услуги)**

**ГБОУ Республики Марий Эл
«Новоторьяльская школа-интернат»**

Адрес: 425430 Республика Марий Эл

Новоторьяльский р-н,

пгт.Новый Торъял,

ул.Коммунистическая, 23,

здание общежития

пгт.Новый Торъял



УТВЕРЖДАЮ
Директор ГБОУ Республики Марий Эл
«Новоторьяльская школа-интернат»
А.Е.Волков
«25» 12 2019 г.

ПАСПОРТ

доступности для инвалидов объекта и предоставляемых на нем
услуг в сфере образования (далее - услуги)

I. КРАТКАЯ ХАРАКТЕРИСТИКА ОБЪЕКТА

Адрес объекта, на котором предоставляется(-ются) услуга (услуги): **425430 Республика Марий Эл Новоторьяльский р-н, пгт.Новый Торъял, ул.Коммунистическая, 23 – общежитие.**

Наименование предоставляемой(-мых) услуги (услуг): **предоставление койко-мест и организация горячего питания на период учебного года.**

Сведения об объекте:

- отдельно стоящее здание **3 этажа, 8897 кв. м.**
- наличие прилегающего земельного участка (да, нет); **10677 кв. м**

Название организации, которая предоставляет услугу населению, (полное наименование - согласно Уставу, сокращенное наименование): **Государственное бюджетное общеобразовательное учреждение Республики Марий Эл «Новоторьяльская школа-интернат основного общего образования» ГБОУ Республики Марий Эл «Новоторьяльская школа-интернат»**

Адрес места нахождения организации: **425430 Республика Марий Эл Новоторьяльский р-н, пгт.Новый Торъял, ул.Коммунистическая, 24**

Основание для пользования объектом (оперативное управление, аренда, собственность): **оперативное управление**

Форма собственности (государственная, муниципальная, частная) **государственная**

Административно-территориальная подведомственность (федеральная, региональная, муниципальная): **региональная**

Наименование и адрес вышестоящей организации: **Министерство образования и науки Республики Марий Эл 424001 г.Йошкар-Ола, ул.Успенская, 36а**

II. КРАТКАЯ ХАРАКТЕРИСТИКА ДЕЙСТВУЮЩЕГО ПОРЯДКА ПРЕДОСТАВЛЕНИЯ НА ОБЪЕКТЕ УСЛУГ НАСЕЛЕНИЮ

Сфера деятельности: **образование**

Плановая мощность (посещаемость, количество обслуживаемых в день, вместимость, пропускная способность): **140 обучающихся**

Форма оказания услуг (на объекте, с длительным пребыванием, в т.ч. проживанием, обеспечение доступа к месту предоставления услуги, на дому, дистанционно): **с длительным пребыванием, в т.ч.проживанием**

Категории обслуживаемого населения по возрасту (дети, взрослые трудоспособного возраста, пожилые; все возрастные категории): **дети**

Категории обслуживаемых инвалидов (инвалиды с нарушениями опорно-двигательного аппарата; нарушениями зрения, нарушениями слуха): **инвалиды с нарушениями опорно-двигательного аппарата, нарушениями умственного развития**

III. ОЦЕНКА СОСТОЯНИЯ И ИМЕЮЩИХСЯ НЕДОСТАТКОВ В ОБЕСПЕЧЕНИИ УСЛОВИЙ ДОСТУПНОСТИ ДЛЯ ИНВАЛИДОВ ОБЪЕКТА

№ п/п	Основные показатели доступности для инвалидов объекта	Оценка состояния и имеющихся недостатков в обеспечении условий доступности для инвалидов объекта
1	2	3
1	выделенные стоянки автотранспортных средств для инвалидов	-
2	сменные кресла-коляски	-
3	адаптированные лифты	-
4	поручни	-
5	пандусы	Имеются
6	подъемные платформы (аппарели)	-
7	раздвижные двери	-
8	доступные входные группы	-
9	доступные санитарно-гигиенические помещения	-
10	достаточная ширина дверных проемов в стенах, лестничных маршей, площадок	да
11	надлежащее размещение оборудования и носителей информации, необходимых для обеспечения беспрепятственного доступа к объектам (местам предоставления услуг) инвалидов, имеющих стойкие расстройства функции зрения, слуха и передвижения	-
12	дублирование необходимой для инвалидов, имеющих стойкие расстройства функции зрения, зрительной информации - звуковой информацией, а также надписей, знаков и иной текстовой и графической информации - знаками, выполненными рельефно-точечным шрифтом Брайля и на контрастном фоне	-
13	дублирование необходимой для инвалидов по слуху звуковой информации зрительной информацией	-
14	иные	-

IV. ОЦЕНКА СОСТОЯНИЯ И ИМЕЮЩИХСЯ НЕДОСТАТКОВ В ОБЕСПЕЧЕНИИ УСЛОВИЙ ДОСТУПНОСТИ ДЛЯ ИНВАЛИДОВ ПРЕДОСТАВЛЯЕМЫХ УСЛУГ

N п/п	Основные показатели доступности для инвалидов предоставляемой услуги	Оценка состояния и имеющихся недостатков в обеспечении условий доступности для инвалидов предоставляемой услуги
1	2	3
1	наличие при входе в объект вывески с названием организации, графиком работы организации, планом здания, выполненных рельефно-точечным шрифтом Брайля и на контрастном фоне	-
2	обеспечение инвалидам помощи, необходимой для получения в доступной для них форме информации о правилах предоставления услуги, в том числе об оформлении необходимых для получения услуги документов, о совершении ими других необходимых для получения услуги действий	-
3	проведение инструктирования или обучения сотрудников, предоставляющих услуги населению, для работы с инвалидами, по вопросам, связанным с обеспечением доступности для них объектов и услуг	-
4	наличие работников организаций, на которых административно-распорядительным актом возложено оказание инвалидам помощи при предоставлении им услуг	-
5	предоставление услуги с сопровождением инвалида по территории объекта работником организации	-
6	предоставление инвалидам по слуху при необходимости услуги с использованием русского жестового языка, включая обеспечение допуска на объект сурдопереводчика, тифлопереводчика	-
7	соответствие транспортных средств, используемых для предоставления услуг населению, требованиям их доступности для инвалидов	-
8	обеспечение допуска на объект, в котором предоставляются услуги, собаки-проводника при наличии документа, подтверждающего ее специальное обучение, выданного по форме и в порядке, утвержденном приказом Министерства труда и социальной защиты Российской Федерации	-

9	наличие в одном из помещений, предназначенных для проведения массовых мероприятий, индукционных петель и звукоусиливающей аппаратуры	-
10	адаптация официального сайта органа и организации, предоставляющих услуги в сфере образования, для лиц с нарушением зрения (слабовидящих)	-
11	обеспечение предоставления услуг тьютора	-
12	иные	-

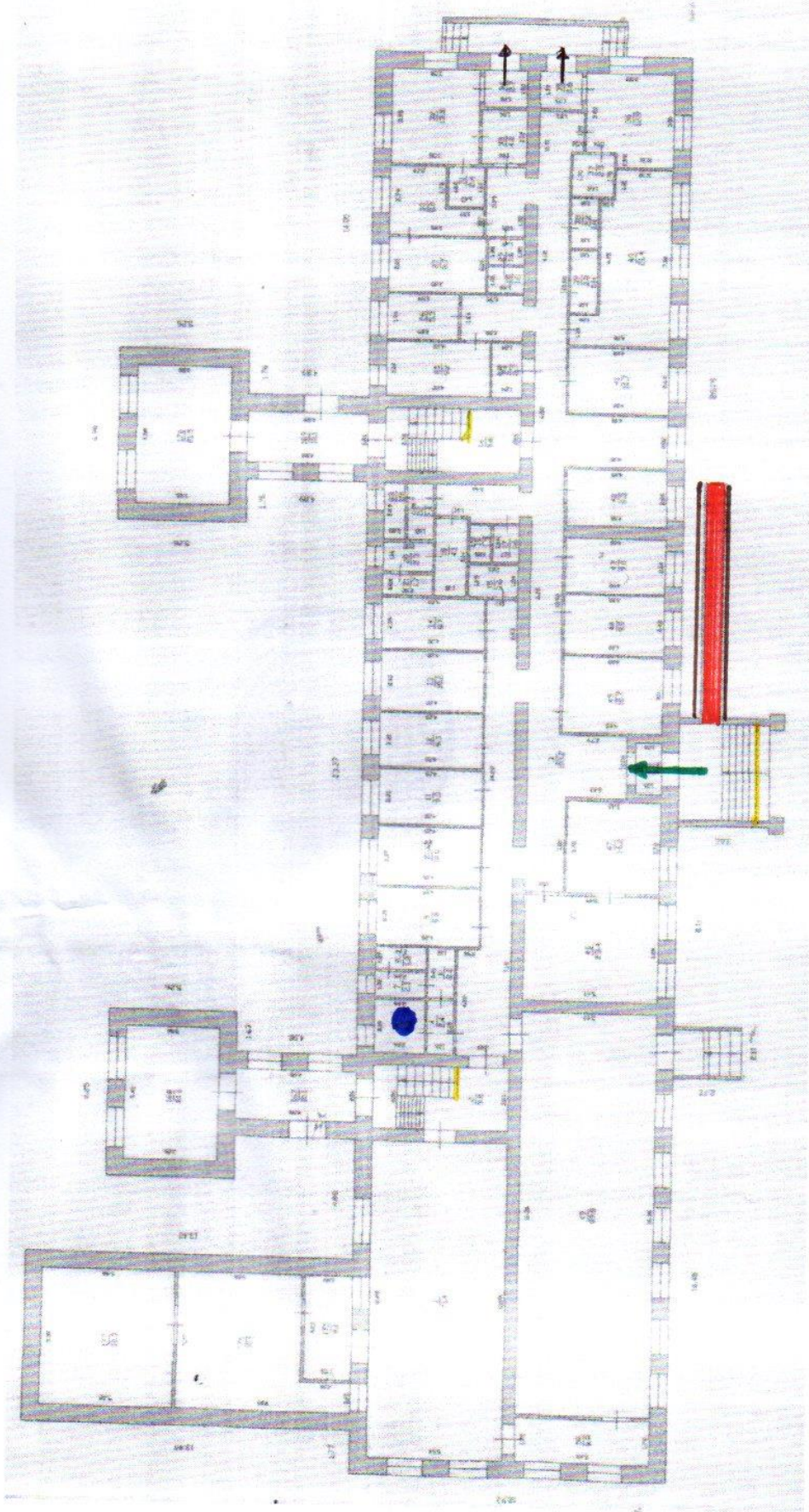
V. ПРЕДЛАГАЕМЫЕ УПРАВЛЕНЧЕСКИЕ РЕШЕНИЯ ПО СРОКАМ И ОБЪЕМАМ РАБОТ, НЕОБХОДИМЫМ ДЛЯ ПРИВЕДЕНИЯ ОБЪЕКТА И ПОРЯДКА ПРЕДОСТАВЛЕНИЯ НА НЕМ УСЛУГ В СООТВЕТСТВИЕ С ТРЕБОВАНИЯМИ ЗАКОНОДАТЕЛЬСТВА РОССИЙСКОЙ ФЕДЕРАЦИИ ОБ ОБЕСПЕЧЕНИИ УСЛОВИЙ ИХ ДОСТУПНОСТИ ДЛЯ ИНВАЛИДОВ

N п/п	Предлагаемые управленческие решения по объемам работ, необходимым для приведения объекта в соответствие с требованиями законодательства Российской Федерации об обеспечении условий их доступности для инвалидов <*>	Сроки
1	В соответствии плана дорожной карты	2021-2025 по мере финансирования

N п/п	Предлагаемые управленческие решения по объемам работ, необходимым для приведения порядка предоставления услуг в соответствие с требованиями законодательства Российской Федерации об обеспечении условий их доступности для инвалидов <*>	Сроки
1	В соответствии плана дорожной карты	2021-2025 по мере финансирования

Условия доступности для инвалидов объекта

1 этаж общежития ГБОУ Республики Марий Эл "Новоторъяльская школа-интернат"



-  Пандус
-  - Перила
-  - Основной вход
-  - Запасной выход
-  - Туалет