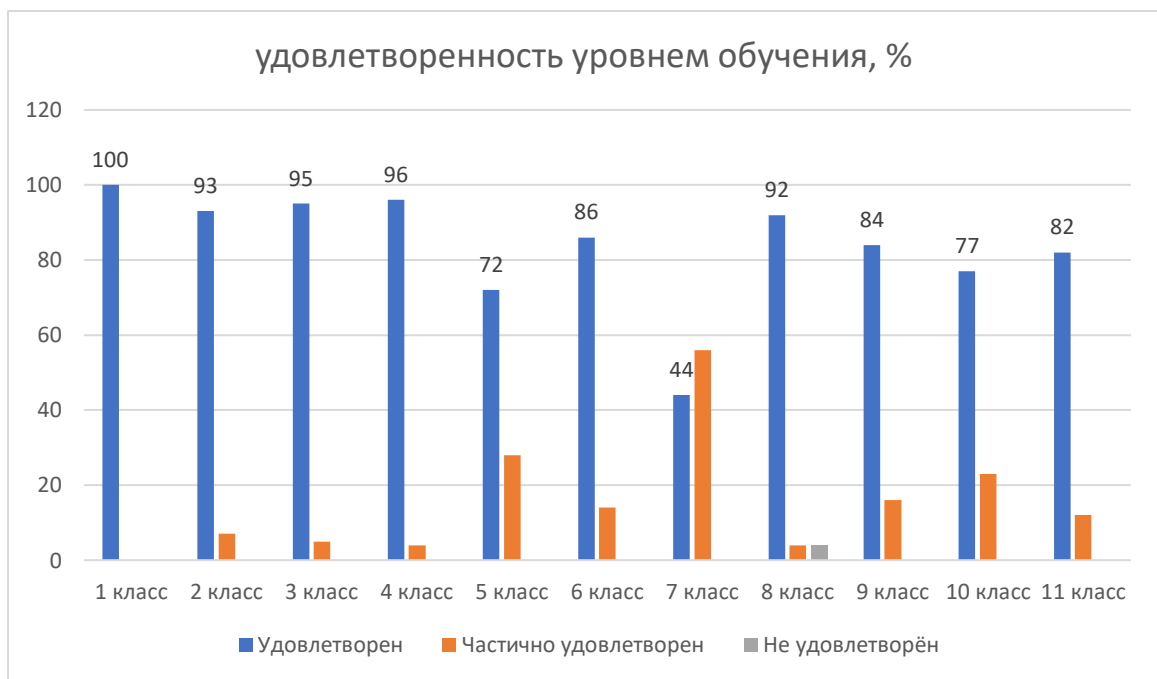


Анализ анкетирования родителей по вопросу качества образовательного процесса в школе 2023-2024 г

В анкетировании приняли участие 276 респондента (95% от общей численности)

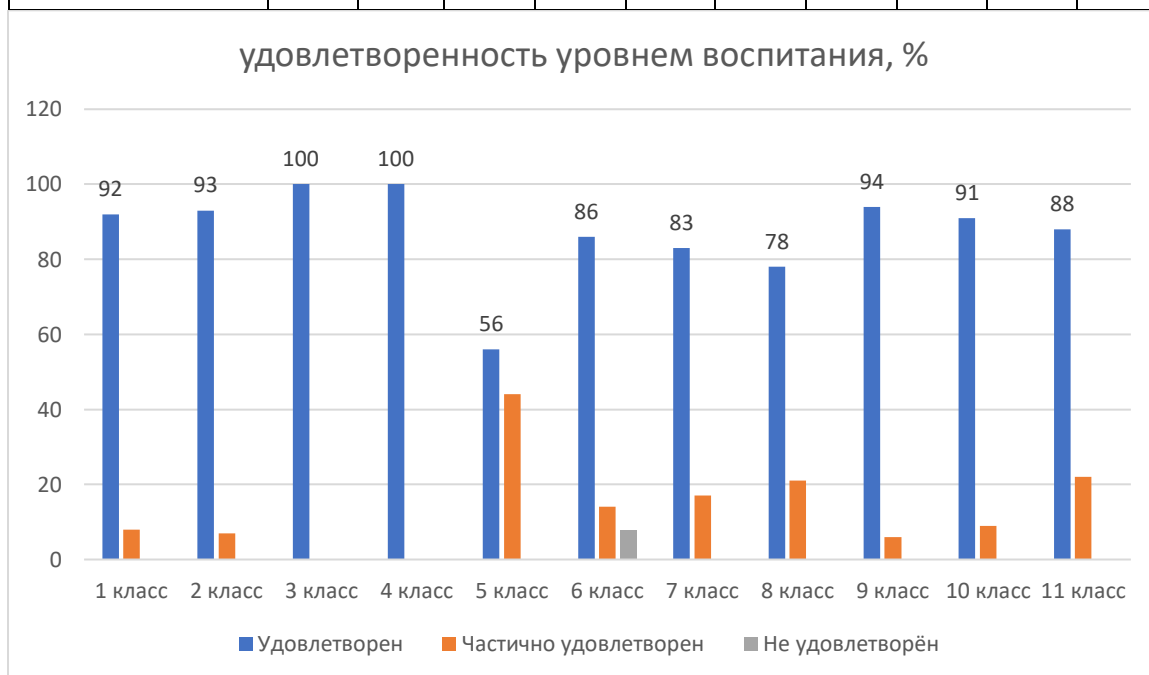
1. Оцените уровень обучения

Варианты ответов	1кл	2кл	3кл	4кл	5кл	6кл	7кл	8кл	9кл	10кл	11кл	Средний
	26чел	30 чел	31чел	26 чел	25 чел	29 чел	23 чел	28 чел	19 чел	22 чел	17чел	
полностью удовлетворены	100%	93%	95%	96%	72%	86%	44%	92%	84%	77%	82%	84%
частично удовлетворены	0%	7%	5%	4%	28%	14%	56%	4%	16%	23%	12%	
не удовлетворены	0	0	0	0	0	0	0	4%	0	0	6%	



2. Оцените уровень воспитания

Варианты ответов	1кл	2кл	3кл	4кл	5кл	6кл	7кл	8кл	9кл	10кл	11кл	Средний
	26 чел	30 чел	31 чел	26 чел	25 чел	29 чел	23 чел	28 чел	19 чел	22 чел	17чел	
полностью удовлетворены	92%	93%	100%	100%	56%	86%	83%	78%	94%	91%	88%	87%
частично удовлетворены	8%	7%	0%	0%	44%	14%	17%	21%	6%	9%	12%	
не удовлетворены	0	0	0	0	0	0	0	0	0	0	0	



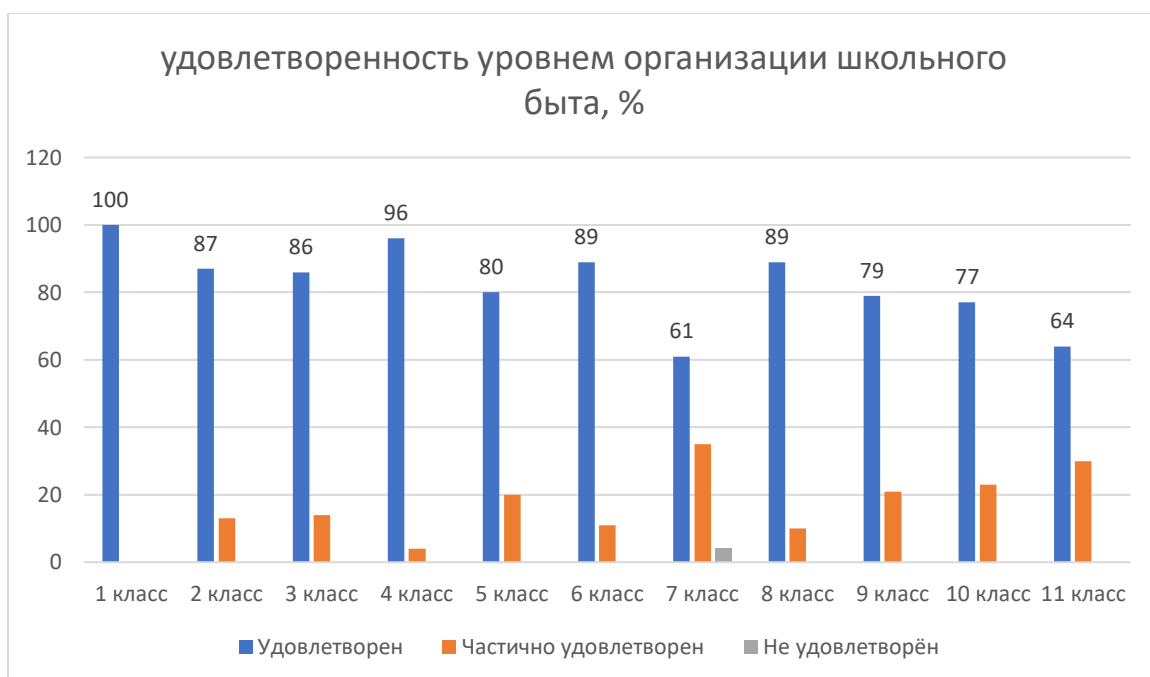
3. Оцените уровень развития творческих способностей

Варианты ответов	1кл	2кл	3кл	4кл	5кл	6кл	7кл	8кл	9кл	10кл	11кл	Средний
	26 чел	30 чел	31 чел	26 чел	25 чел	29 чел	23 чел	28 чел	19 чел	22 чел	17чел	
полностью удовлетворены	88%	93%	100%	100%	96%	100%	65%	89%	94%	90%	71%	89%
частично удовлетворены	12%	7%	0%	0%	4%	0%	35%	10%	6%	5%	30%	
не удовлетворены	0	0	0	0	0	0	0	0	0	5%	0	



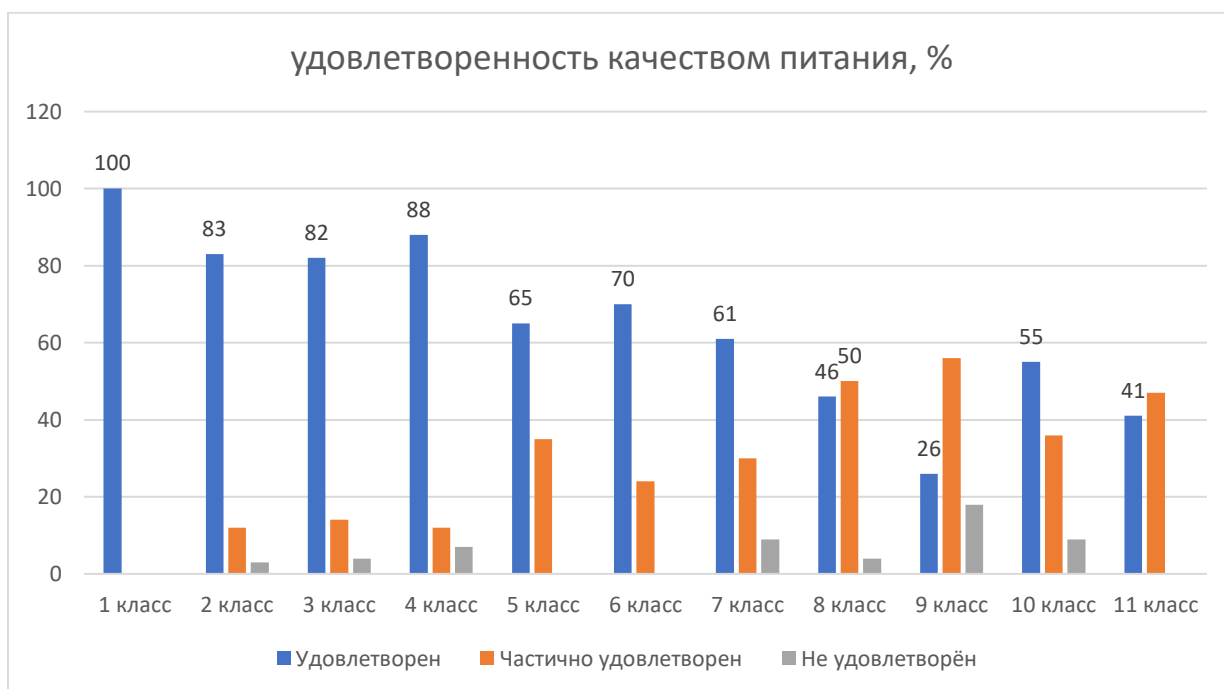
4. Оцените уровень организации школьного быта

Варианты ответов	1кл	2кл	3кл	4кл	5кл	6кл	7кл	8кл	9кл	10кл	11кл	Средний
	26 чел	30 чел	31чел	26 чел	25 чел	29 чел	23 чел	28 чел	19 чел	22 чел	17чел	
полностью удовлетворены	100%	87%	86%	96%	80%	89%	61%	89%	79%	77%	64%	83%
частично удовлетворены	0%	13%	14%	4%	20%	11%	35%	10%	21%	23%	30%	
не удовлетворены	0	0	0	0	0	0	4%	0	0	0	6%	



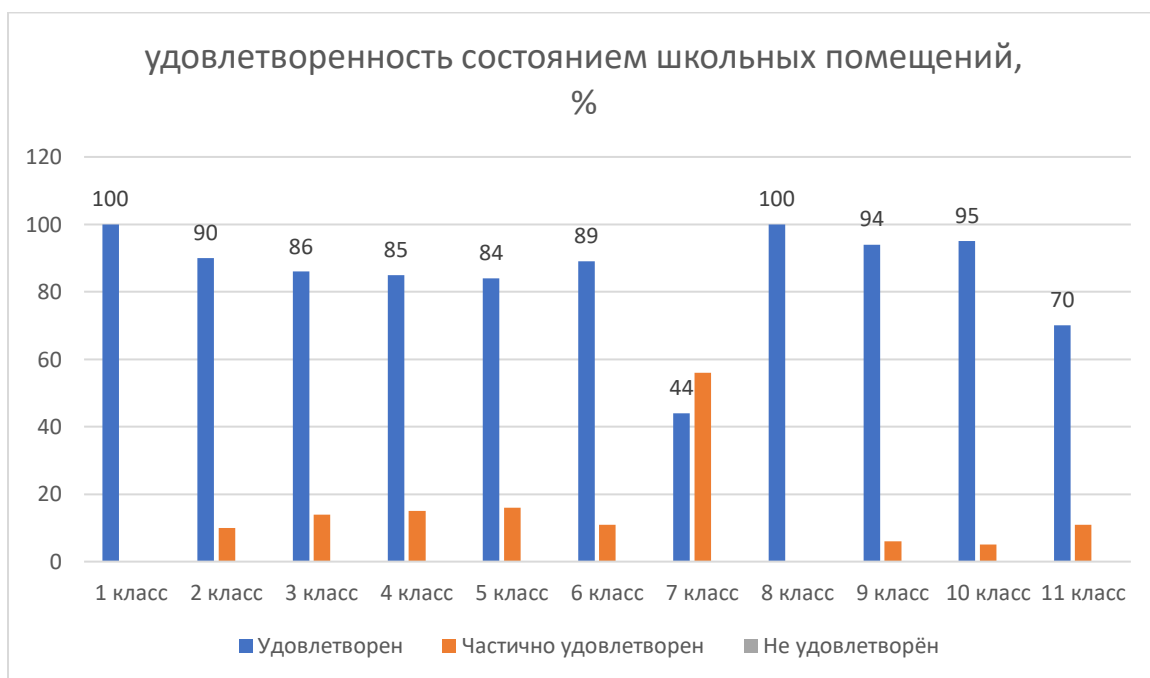
5. Оцените качество питания в школе

Варианты ответов	1кл	2кл	3кл	4кл	5кл	6кл	7кл	8кл	9кл	10кл	11кл	Средний
	26 чел	30 чел	31 чел	26 чел	25 чел	29 чел	23 чел	28 чел	19 чел	22 чел	17чел	
полностью удовлетворены	100%	83%	82%	88%	65%	70%	61%	46%	26%	55%	41%	65%
частично удовлетворены	0%	12%	14%	12%	35%	24%	30%	50%	56%	36%	47%	
не удовлетворены	0	3%	4%	7%	0	0	9%	4%	18%	9%	13%	



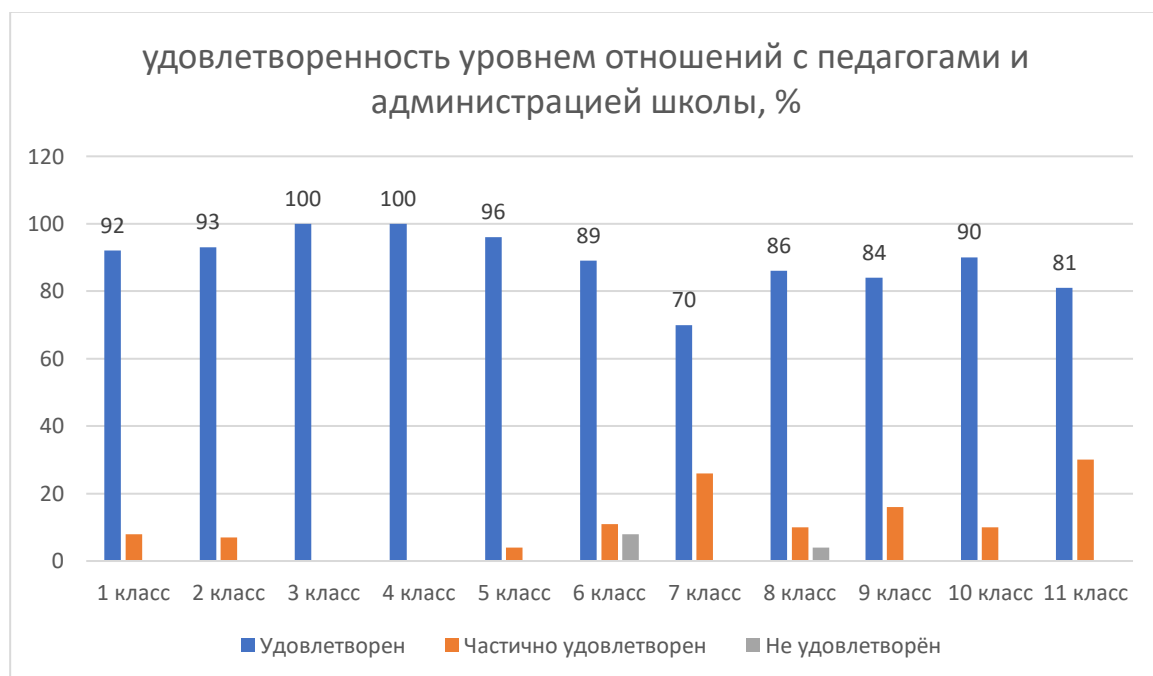
6. Оцените состояние школьных помещений

Варианты ответов	1кл	2кл	3кл	4кл	5кл	6кл	7кл	8кл	9кл	10кл	11кл	Средний
	26 чел	30чел	31чел	26 чел	25 чел	29 чел	23 чел	28 чел	19 чел	22 чел	17чел	
Полностью удовлетворены	100%	90%	86%	85%	84%	89%	44%	100%	94%	95%	70%	85%
частично удовлетворены	0%	10%	14%	15%	16%	11%	56%	0%	6%	5%	30%	
не удовлетворены	0	0	0	0	0	0	0	0	0	0	0	



7. Оцените уровень ваших отношений с администрацией школы и педагогами

Варианты ответов	1кл	2кл	3кл	4кл	5кл	6кл	7кл	8кл	9кл	10кл	11кл	Средний
	26 чел	30 чел	31 чел	26 чел	25 чел	29 чел	23 чел	28 чел	19 чел	22 чел	17чел	
полностью удовлетворены	92%	93%	100%	100%	96%	89%	70%	86%	84%	90%	82%	89%
частично удовлетворены	8%	7%	0%	0%	4%	11%	26%	10%	16%	10%	18%	
не удовлетворены	0	0	0	0	0	0	0	4%	0	0	0	



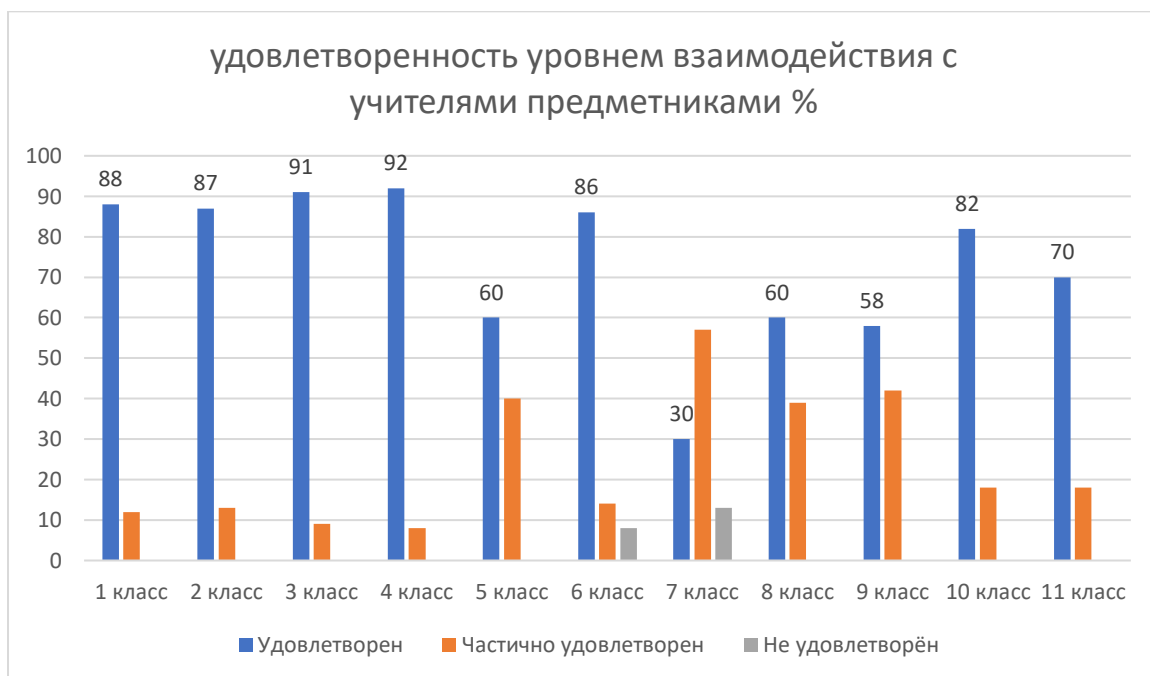
8. Оцените степень информированности родителей об успехах и неудачах ребенка в школе

Варианты ответов	1кл	2кл	3кл	4кл	5кл	6кл	7кл	8кл	9кл	10кл	11кл	Средний
	26 чел	30 чел	31 чел	26 чел	25 чел	29 чел	23 чел	28 чел	19 чел	22 чел	17чел	
полностью удовлетворены	88%	90%	100%	100%	84%	89%	74%	86%	88%	86%	76%	87%
частично удовлетворены	12%	10%	0%	0%	16%	11%	13%	14%	11%	14%	18%	
не удовлетворены	0	0	0%	0	0	0	13%	0	0	0	6%	



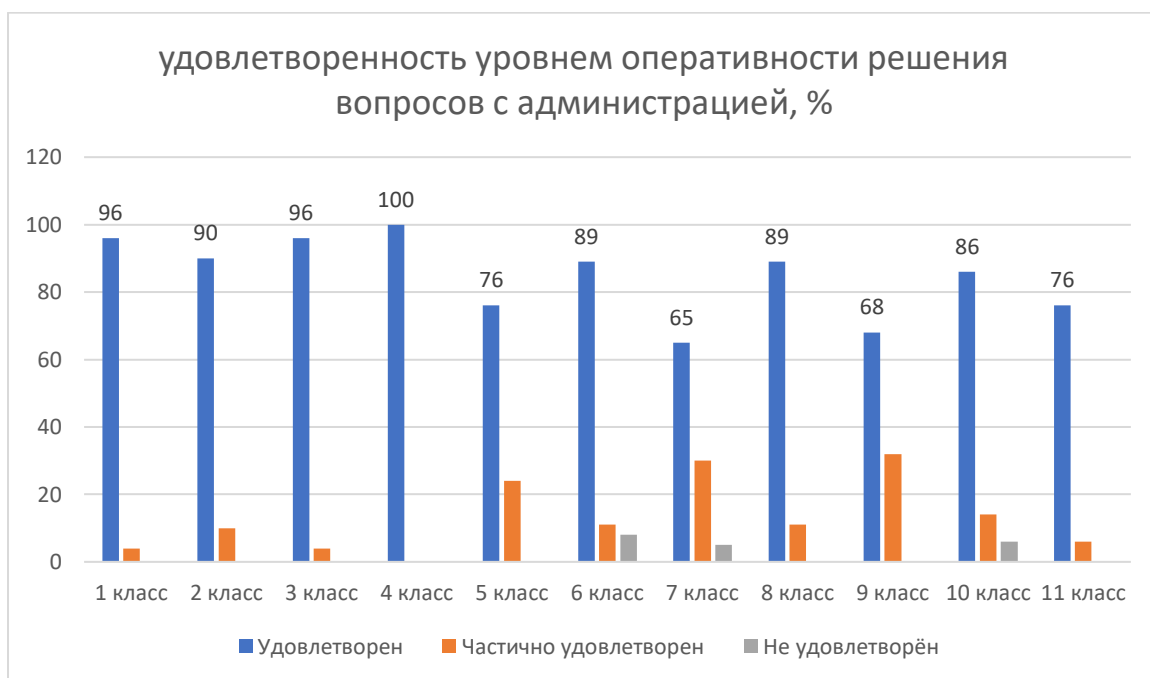
9. Оцените уровень взаимодействия между учителями предметниками и детьми

Варианты ответов	1кл	2кл	3кл	4кл	5кл	6кл	7кл	8кл	9кл	10кл	11кл	Средний
	30 чел	30 чел	31 чел	26 чел	25 чел	29 чел	23 чел	28 чел	19 чел	22 чел	17чел	
высокий	88%	87%	91%	92%	60%	86%	30%	60%	58%	82%	70%	73%
средний	12%	13%	9%	8%	40%	14%	57%	39%	42%	18%	18%	
низкий	0	0	0	0	0	0	13%	0	0	0	12%	



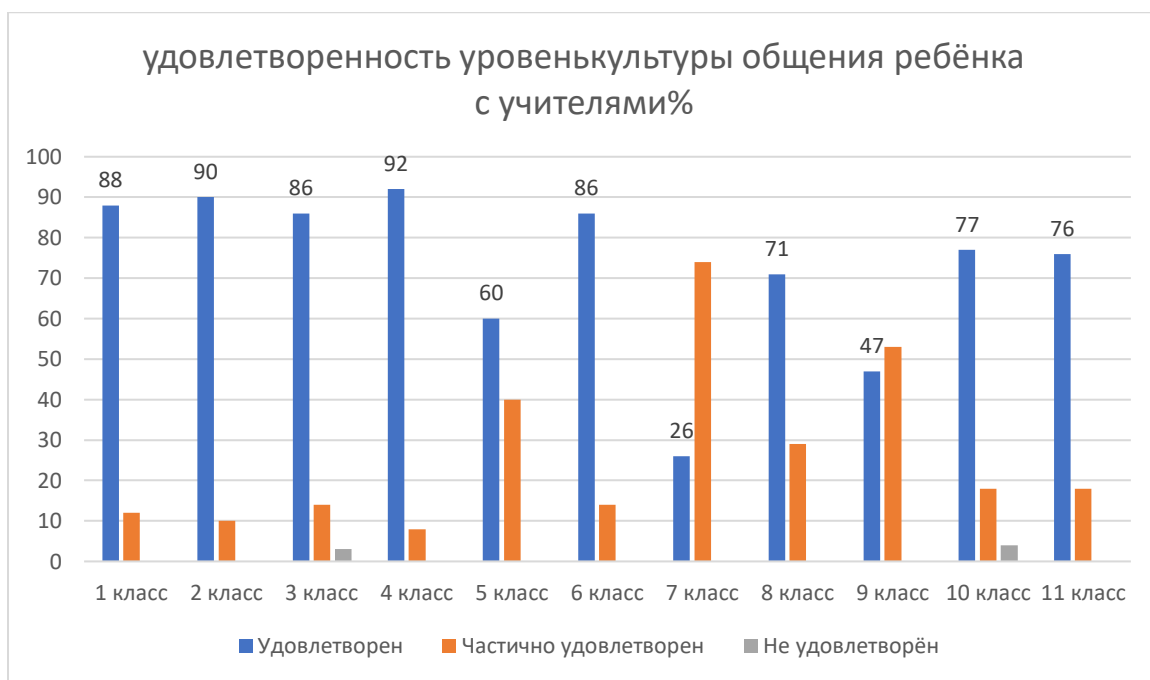
10. Оцените уровень оперативности и качества решения вопросов по обучению/воспитанию с администрацией

Варианты ответов	1кл	2кл	3кл	4кл	5кл	6кл	7кл	8кл	9кл	10кл	11кл	Средний
	26 чел	30 чел	31 чел	26 чел	25 чел	29 чел	23 чел	28 чел	19 чел	22 чел	17чел	
полностью удовлетворены	96%	90%	96%	100%	76%	89%	65%	89%	68%	86%	76%	79%
частично удовлетворены	4%	10%	4%	0%	24%	11%	30%	11%	32%	14%	24%	
не удовлетворены	0	0	0%	0	0	0	5%	0	0	0	0	



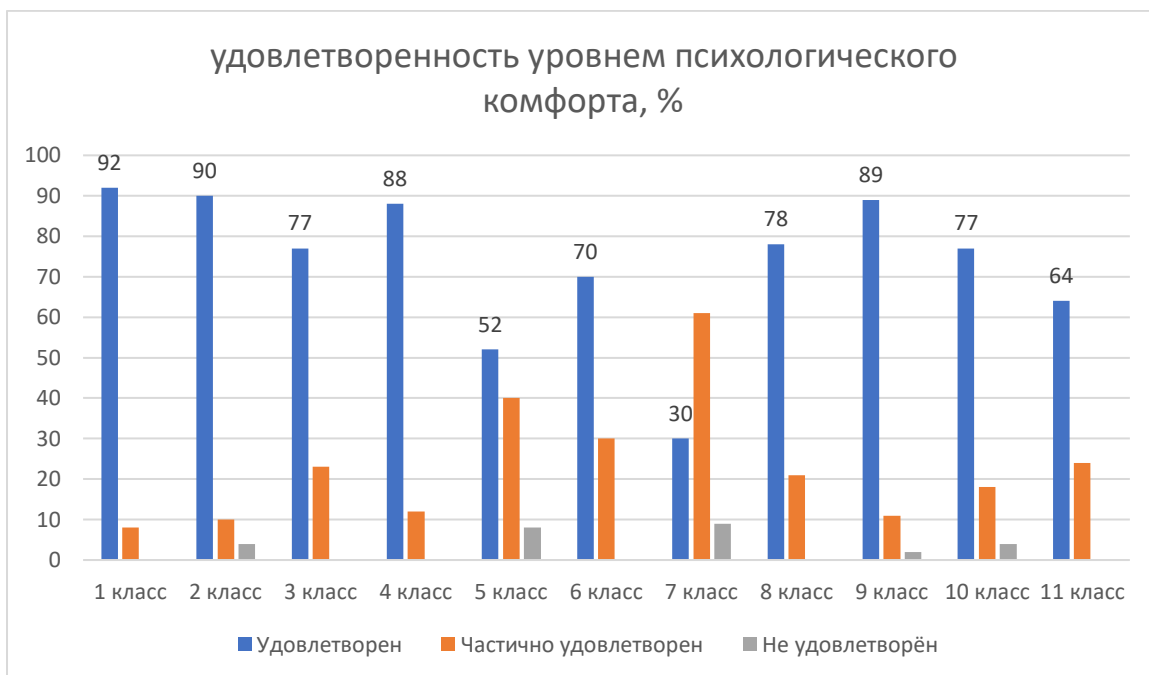
11. Оцените уровень культуры общения ребёнка и взаимопонимания с учителями

Варианты ответов	1кл	2кл	3кл	4кл	5кл	6кл	7кл	8кл	9кл	10кл	11кл	Средний
	26 чел	30 чел	31чел	26 чел	25 чел	29 чел	23 чел	28 чел	19 чел	22 чел	17чел	
высокий	88%	90%	86%	92%	60%	86%	26%	71%	47%	77%	76%	73%
средний	12%	10%	14%	8%	40%	14%	74%	29%	53%	18%	18%	
низкий	0	0	0	0	0	0	0	0	0	4%	6%	



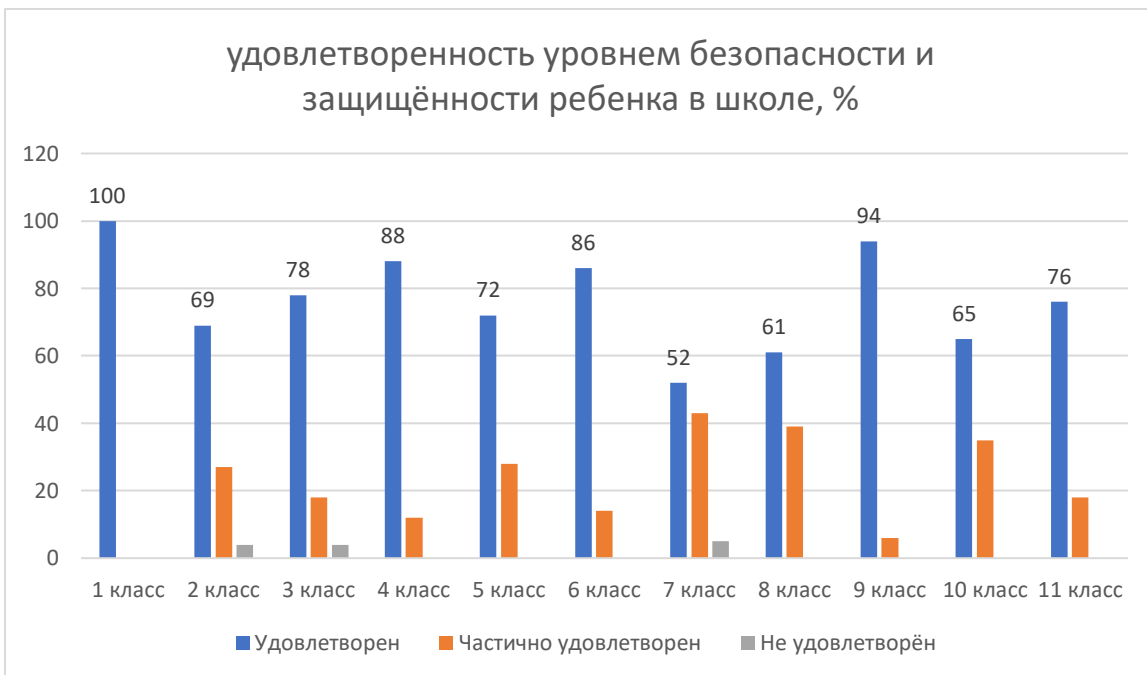
12. Оцените уровень психологического комфорта в классе, где обучается ваш ребёнок

Варианты ответов	1кл	2кл	3кл	4кл	5кл	6кл	7кл	8кл	9кл	10кл	11кл	Средний
	26 чел	30 чел	31 чел	26 чел	25 чел	29 чел	23 чел	28 чел	19 чел	22 чел	17чел	
высокий	92%	90%	77%	88%	52%	70%	30%	78%	89%	77%	64%	73%
средний	8%	10%	23%	12%	40%	30%	61%	21%	11%	18%	24%	
низкий	0	0	0	0	8%	0	9%	0	0	4%	6%	



13. Оцените уровень безопасности и защищённости ребёнка в школе

Варианты ответов	1кл	2кл	3кл	4кл	5кл	6кл	7кл	8кл	9кл	10кл	11кл	Средний
	26 чел	26 чел	31чел	26 чел	25 чел	29 чел	23 чел	28 чел	19 чел	17 чел	17 чел	
высокий	100%	69%	78%	88%	72%	86%	52%	61%	94%	65%	76%	76%
средний	0%	27%	18%	12%	28%	14%	43%	39%	6%	35%	18%	
низкий	0	4%	4%	0	0	0	5%	0	0	0	6%	



Анализ анкетирования

Анкетирование родителей ежегодное, проводится с целью выявления удовлетворённости качеством образовательного процесса.

В 2024 году в анкетировании приняли участие 276 законных представителей, что составило 95% от общего количества.

В анкете предлагалось оценить удовлетворённость уровнем обучения, воспитания, развития творческих способностей. Организацию школьного быта, информированность, качество питания. Традиционно в анкете есть вопросы позволяющие понять уровень взаимодействия ребёнка с педагогами, культуру общения, уровень оперативности решения вопросов с администрацией. Добавлены новые вопросы касаемые психологической комфортности и безопасности ребёнка в школе. Анализ анкетирования проводится пошагово. На первом этапе классный руководитель определяет удовлетворённость по классу, на втором этапе результаты обобщаются администрацией по школе.

Можно сделать вывод, что более 70% родителей удовлетворены качеством образовательного процесса в школе полностью. Этот показатель стабилен на протяжении трёх лет. По некоторым показателям качество выше 80%. Однако есть вопросы, показывающие низкий показатель в отдельных классах:

- качество питания (средний балл 65% по школе, низкие показатели показывают 8,9,10,11 кл)
- уровень обучения (7 класс 44%)
- состояние школьных помещений (7 класс 44%)
- уровень взаимодействия между учителями предметниками и детьми (7 кл 30%, 9 кл 58%)
- уровень культуры общения ребёнка и взаимопонимания с учителями (7 кл 26%, 9 кл 47%)
- уровень психологического комфорта в классе, где обучается ваш ребёнок (7 кл 30%, 5 кл 52%)
- уровень безопасности и защищённости ребёнка в школе (7 кл 52%)

Комментарии от родителей на вопрос «Что нужно сделать в школе, чтобы образовательный процесс стал лучше?»

- ✓ Расширить пространство раздевалки
- ✓ Не ставить дежурство у входа
- ✓ Больше мероприятий на нравственную тему
- ✓ Быть требовательней по отношению к обучающимся
- ✓ Привлекать молодых педагогов-предметников в штат
- ✓ Снизить учебную нагрузку
- ✓ Отменить обучение в субботу

- ✓ Пересмотреть график питания старшеклассников, т.к. слишком поздно
- ✓ Сделать раздевалку для девочек на физкультуру
- ✓ Повышать профессиональную компетентность педагогов
- ✓ По столовой исключить лимонный напиток и компот из сухофруктов

ДОКУМЕНТ ПОДПИСАН ЭЛЕКТРОННОЙ ПОДПИСЬЮ

**ГОСУДАРСТВЕННОЕ БЮДЖЕТНОЕ ОБЩЕОБРАЗОВАТЕЛЬНОЕ
УЧРЕЖДЕНИЕ РЕСПУБЛИКИ МАРИЙ ЭЛ "ШКОЛА-ИНТЕРНАТ Г.
КОЗЬМОДЕМЬЯНСКА "ДАРОВАННИЕ"**, Толстова Наталья Алексеевна, Директор

03.04.24 13:17
(MSK)

Сертификат 302B5964A0E11142B1A9FB07EE44F190