

Анатомия собак

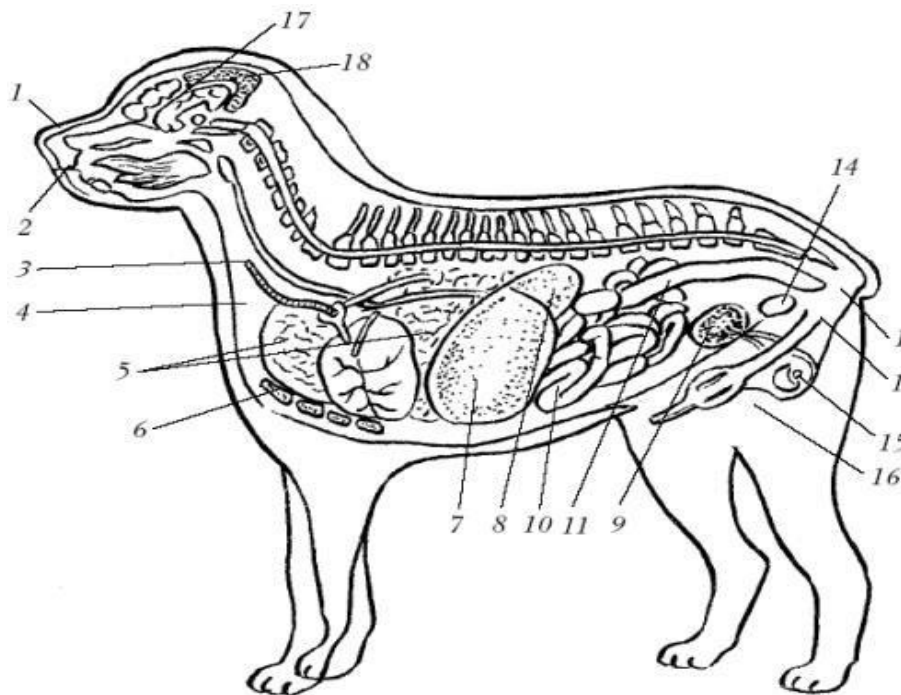


Что такое анатомия?

(от греч. *anatome* — рассечение) изучает форму и строение отдельных органов, систем и организма в целом в процессе его становления, развития, функционирования и адаптации (приспособления). Эта наука является важной составной частью биологии (от греч. *bios* — жизнь) — науки о жизни во всех ее проявлениях, т. е. о строении, развитии и многообразии живых существ, их взаимоотношениях и связях с внешней средой.

Внутренние органы

При изучении анатомических особенностей собаки необходимо ознакомиться с расположением и строением ее внутренних органов. Следует отметить, что органы брюшной полости не защищены костяком, поэтому они наиболее уязвимы при неблагоприятных механических воздействиях извне.



Расположение внутренних органов ротвейлера: 1 – носовая полость; 2 – ротовая полость; 3 – трахея; 4 – пищевод; 5 – легкие; 6 – сердце; 7 – печень; 8 – селезенка; 9 – почки; 10 – тонкий отдел кишечника; 11 – толстый отдел кишечника; 12 – анальное отверстие; 13 – анальные железы; 14 – мочевого пузыря; 15, 16 – половые органы; 17 – головной мозг, мозжечок; 18 – спинной мозг

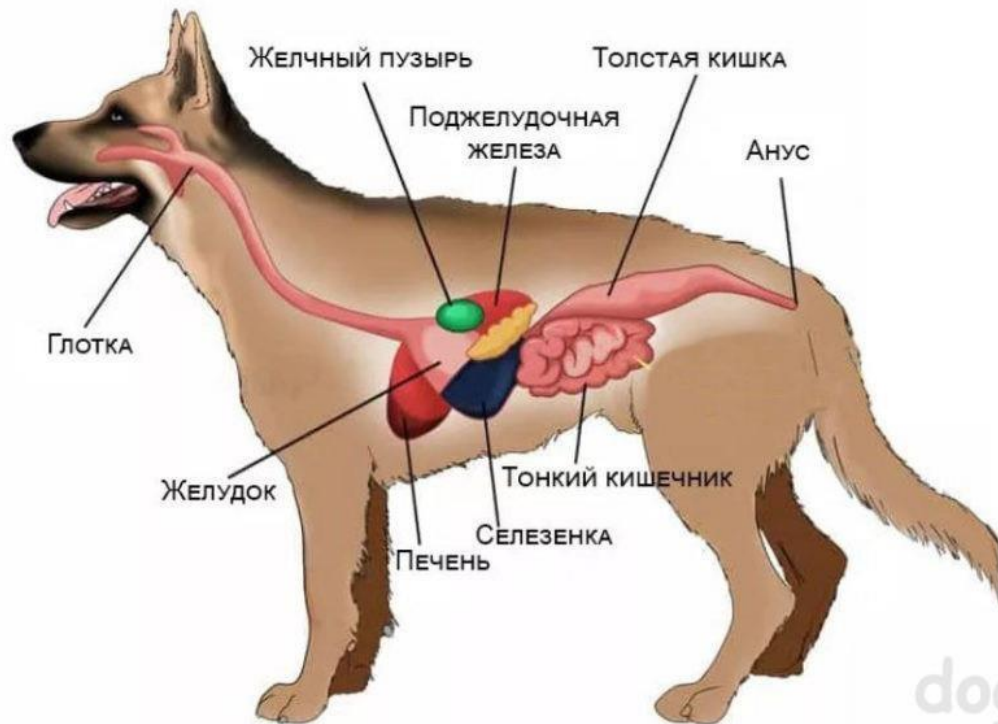
Пищеварительная система

ротовая полость — орган захватывания пищи и питья, размельчения, смачивания и опробования пищи;

глотка и пищевод — органы, проводящие пищу и питье в желудок;

желудок, тонкие кишки, печень и поджелудочная железа — органы переваривания и всасывания пищи;

толстый кишечник — орган временного скопления и уплотнения непереваренных остатков пищи и удаления их из организма.



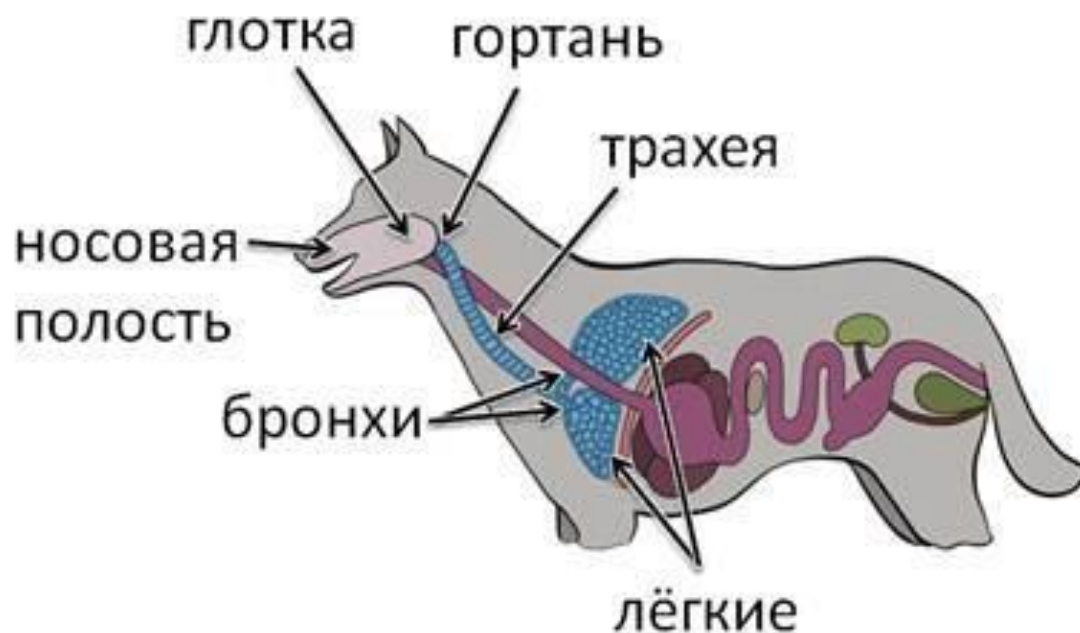
Можно ли гулять с собакой сразу после еды?

Везде строго рекомендуют кормить собаку только после прогулки. Иначе у животного может произойти, к примеру, заворот кишок, что приведет к печальным последствиям. А так после прогулки собака набегается, нагуляет аппетит, покушает и сможет спокойно отдыхать. Но вот щенков можно выгуливать и после еды, главное следить за тем, чтобы они не бегали и не играли, а только справили нужду.

Дыхательная система

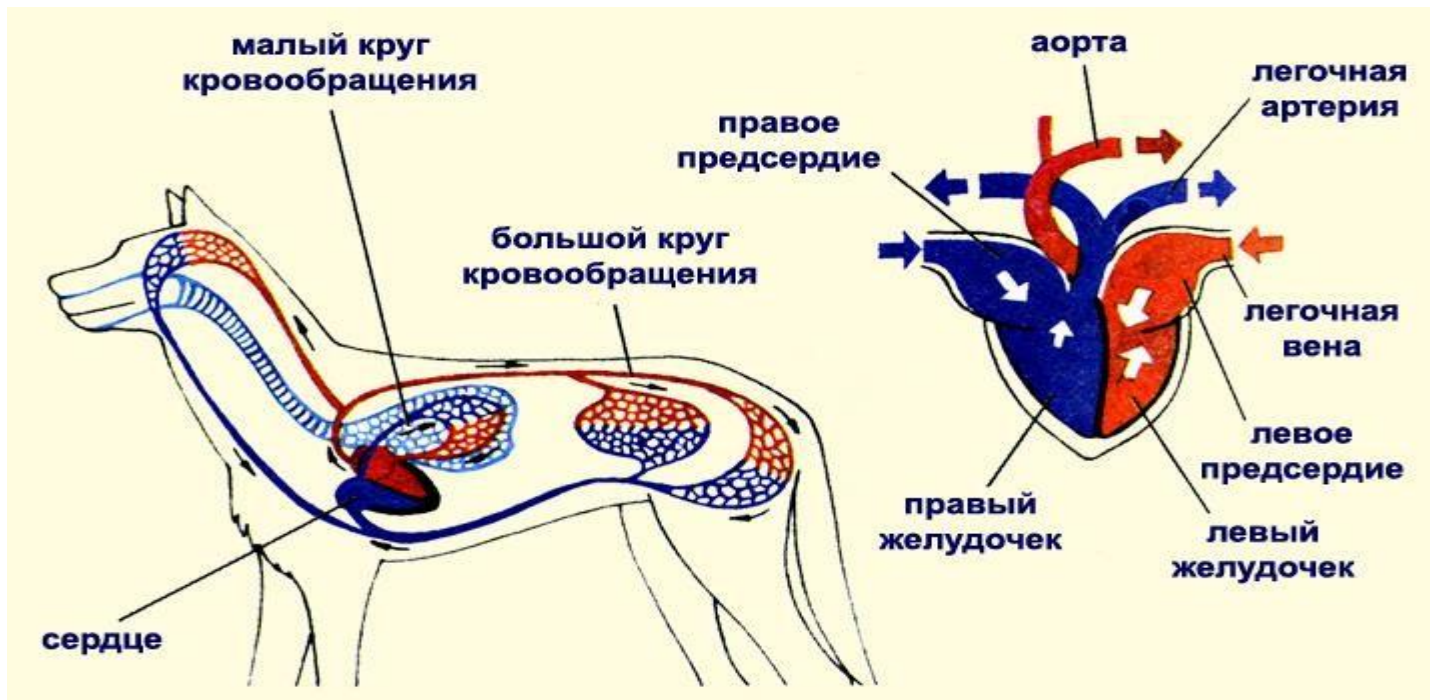
носовая полость — орган, согревающий, очищающий и обследующий газообразные вещества, поступающие при вдыхании воздуха;

гортань и трахея, как воздухопровод, и легкие — орган, в котором происходит газообмен, между вдыхаемым воздухом и кровью.



Кровеносная система

Состоит из кровеносных и лимфатических сосудов, по которым циркулирует в организме кровь и лимфа, сердца — органа, приводящего в движение кровь, лимфатических узлов и костного красного мозга как органов кроветворения.



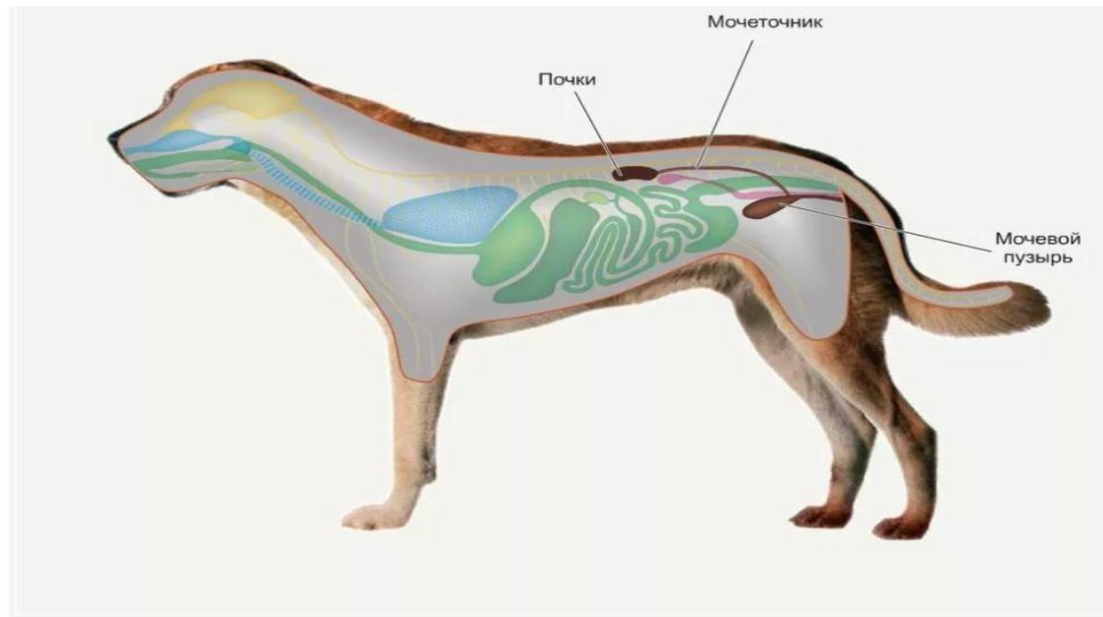
Мочевыделенная система

почки — орган, выделяющий из крови отбросы жизнедеятельности клеток в виде мочи;

мочеточники — проводящие пути от почек к мочевому пузырю;

мочевой пузырь — место временного скопления мочи, и

мочеиспускательный канал — орган выведения мочи из мочевого пузыря наружу.



Расположение органов выделительной системы в теле собаки.

Нервную систему

Нервную систему в целом образуют центральная нервная система, периферическая и вегетативная нервная система. К органам чувств относятся органы зрения, слуха, обоняния, вкуса и осязания.

Функции нервной системы и органов чувств сводятся к восприятию всех внешних и внутренних раздражений, передачи их в центральные части нервной системы, а от них передачи возбуждения к тому или иному органу, побуждающих его к определенному действию. Нервная система является ведущей, регулирующей все процессы в организме и осуществляющей взаимосвязь организма с внешней средой.

