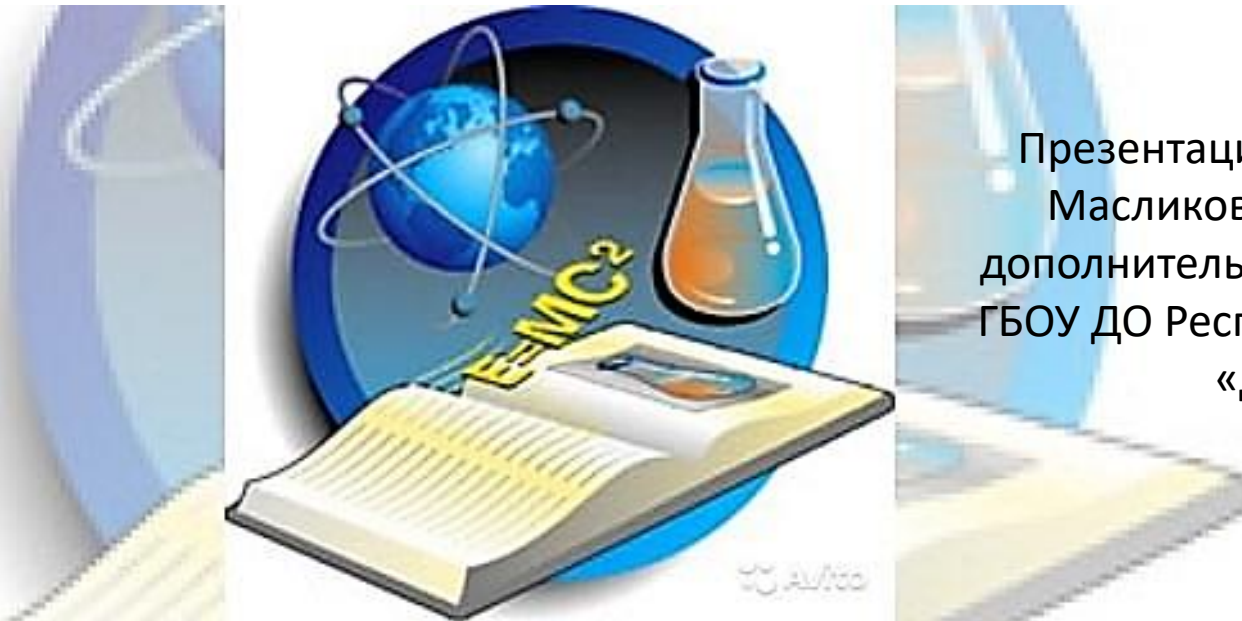


Государственное бюджетное образовательное учреждение
дополнительного образования Республики Марий Эл
«Детский эколого-биологический центр»

ПРИЛОЖЕНИЯ



Презентацию подготовила:
Масликова Л.А., педагог
дополнительного образования
ГБОУ ДО Республики Марий Эл
«ДЭБЦ»

Занятие № 34 «Приложения»

Дорогие, ребята!

Тема нашего занятия сегодня
«Приложения»

1. Сегодня на занятии вы найдете ответы на вопросы:
 - в какой части исследовательской работы располагаются приложения;
 - какой материал выносят в приложения;
2. Рассмотрите пример оформления приложения.
3. Выполните задание по оформлению приложений своей исследовательской работы.



Приложения исследовательской работы



Сегодня постараемся ответить
на следующие вопросы:

Как оформить приложения?

В какой части
исследовательской
работы они
находятся?

- Завершают работу учащегося **Приложения исследовательской работы.**
- **Приложения исследовательского проекта** помещаются на отдельных листах после Списка литературы.



Приложения исследовательской работы

Раздел Приложения к исследовательской работе входит в **структуру исследовательского проекта** и является обязательным компонентом работы в случае наличия фотографий, графиков и чертежей, рисунков, диаграмм и анкетирования, вычислений и т.п.

**Место
приложений в
структуре
исследовательской
работы**

Структура исследовательской работы:

- титульный лист;
- оглавление;
- введение;
- основная часть (главы);
- заключение;
- список использованной литературы;
- приложения (при необходимости).



Приложения исследовательской работы

В приложениях выносятся иллюстративные, поясняющие материалы, вопросы анкет, тесты, графики, таблицы, диаграммы, рисунки, фотографии и т.п.

**Какой материал
выносят в
приложения?**

- В правом верхнем углу страницы пишется – «Приложение 1» и его название.
- При наличии приложений обязательны ссылки на них в тексте исследовательской работы, например: (см. Приложение 1).
- Номер приложения должен соответствовать порядку ссылки на него в тексте. Объем работы – 10-15 страниц текста без учета приложений.



**Что размещают
в приложениях?**

Приложения исследовательской работы

**В приложениях исследовательской
работы размещают:**

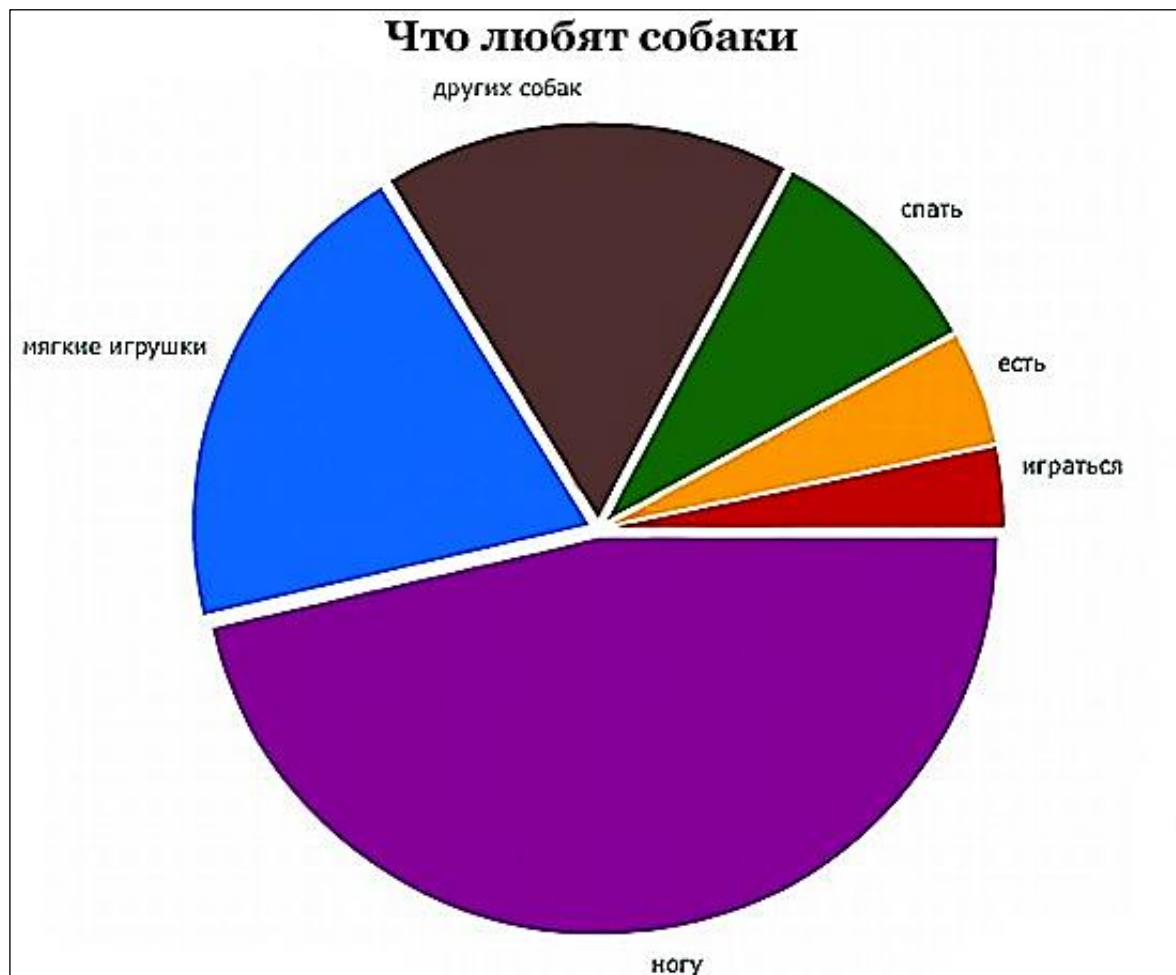
- вопросы анкетирования;
- вопросы и варианты ответов теста;
- составленные рекомендации, памятки;
- собственные стихотворения;
- таблицы;
- графики и диаграммы;
- дополнительные расчеты;
- рисунки и фотографии;
- иллюстрации этапов опыта;
- распечатки расчетов с ЭВМ.

Пример оформления приложения



Разберем
пример
приложения

Приложение 1. Диаграмма любимых занятий собак



Приложения исследовательской работы

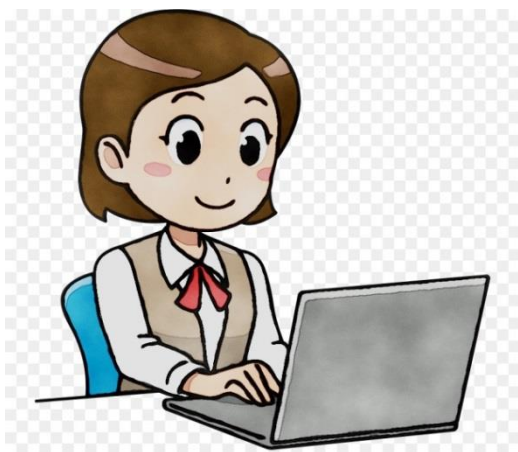
Приложения исследовательской работы
располагают в порядке ссылок на них в тексте
документа.



ВАЖНО

- Приложения, как правило, выполняют на листах формата А4.
- Допускается оформлять приложения и на листах формата А3; А2; А1.





Подведем итоги занятия

Сегодня вы узнали:

В какой части исследовательской работы располагаются приложения и как они оформляются.

**Предлагаю
к следующему
занятию выполнить
небольшое задание**

Задание:

Оформите приложения своей исследовательской работы.

Выполненное задание присылайте в нашу группу в WhatsApp.

*До новых встреч! Всех ждем
на следующем занятии.*