

ТИПОВОЕ КОНКУРСНОЕ ЗАДАНИЕ
ДЛЯ РЕГИОНАЛЬНОГО ЧЕМПИОНАТА
чемпионатного цикла 2021-2022

КОМПЕТЕНЦИИ
«ЛАНДШАФТНЫЙ ДИЗАЙН»
для основной возрастной категории
16-22 года

Конкурсное задание включает в себя следующие разделы:

1. Форма участия в конкурсе:	2
2. Общее время на выполнение задания:	2
3. Задание для конкурса	2
4. Модули задания и необходимое время	2
5. Критерии оценки.	5
6. Приложения к заданию.	6

1. **Форма участия в конкурсе:** Командный конкурс.

Для создания малого сада необходимо участие 2-х конкурсантов, потому что выполнение почти всех модулей Конкурсного задания подразумевает командную работу, которую невозможно выполнить одному участнику.

2. **Общее время на выполнение задания:** 15 ч.

3. **Задание для конкурса**

Содержанием конкурсного задания являются работы по строительству, благоустройству и озеленению фрагмента малого сада. Работу по конкурсному заданию необходимо разместить в границах экспо-места площадью 20 м² (5,0 x 4,0 м) в котором необходимо последовательно выполнить следующие модули подпорную стенку, водные устройства, мощение, деревянную конструкцию, планировку и размещение зеленых насаждений. Все модули выполняются в соответствии с чертежами. На чертежах указана вся информация для выполнения конкурсного задания. Высотные отметки указаны в метрах с тремя десятичными знаками, отделенными от целого числа запятой. Полный пакет рабочей документации участники соревнований получают перед началом чемпионата.

Каждый выполненный модуль оценивается отдельно. Оценка производится, как в отношении работы модулей, так и в отношении процесса выполнения конкурсной работы. Окончательные аспекты критериев оценки уточняются членами жюри. Время и детали конкурсного задания в зависимости от конкурсных условий могут быть изменены членами жюри.

4. **Модули задания и необходимое время**

Таблица 1.

	Наименование модуля	Соревновательный день (С1, С2, С3)	Время на задание
А	Процесс работы	С1, С2, С3	Равняется времени выполнения конкурсного задания
В	Планировка и размещение зеленых насаждений	С1, С2, С3	3 часа

C	Мощение	C1, C2,C3	3 часа
D	Подпорная стенка	C1	4 часа
E	Водные устройства	C1,C2	3 часа
F	Деревянная конструкция	C2	2 часа
G	Общее впечатление	C3	-

Модуль А: Процесс работы

Данный модуль команда выполняет на протяжении всего времени выполнения Конкурсного Задания.

Модуль В: Планировка и размещение зеленых насаждений.

Команде необходимо провести работы по посадке древесно – кустарниковой и цветочной растительности, укладке газона.

- Алгоритм работы.

Работы проводятся, согласно рабочей документации.

- Особенности выполнения задания.

Полив растений осуществляется через капельный полив подключённого к автоматической системе полива. При выполнении данного модуля необходимо использовать СИЗ.

Модуль С: Мощение

Команде участников необходимо выполнить работу по созданию мощения с установкой бордюрного камня.

- Алгоритм работы.

Работы проводятся, согласно рабочей документации из представленных материалов.

Для создания мощения необходимо определить место, установить бордюрный камень, подготовить основание. На основание, из необходимого материала, согласно чертежам, выкладывается мощение.

- Особенности выполнения задания.

При выполнении модуля необходимо обратить внимание на высотные отметки мощения и уклоны.

При создании мощения необходимо применять правила ТБ и ОТ, а также использовать СИЗ, согласно требованиям.

Модуль D: Подпорная стенка

Команде участников необходимо выполнить работы по устройству стенки из природного камня. Стенка выполняется без раствора. В стенку устанавливается излив, который следует подключить к фонтанному насосу.

- Алгоритм работы.

Для успешного выполнения данного модуля необходимо:

- 1) определить место, согласно рабочей документации;
- 2) сделать сортировку природного камня по размеру и высоте;
- 3) сформировать основание, продумать и установить соединения для системы фонтанного насоса;
- 4) возвести стенку;
- 5) установить излив.

- Особенности выполнения задания.

При выполнении модуля необходимо обратить внимание на высотные отметки, корректность установки соединений для системы фонтанного насоса. При выполнении данного модуля необходимо использовать СИЗ.

Модуль E: Водные устройства

Команде необходимо выполнить работы по созданию водоема с установкой фонтанного насоса и монтаж системы полива.

- Алгоритм работы.

1) При создании водоема команде необходимо выкопать углубление для водоема, в правильном месте, используя рабочую документацию. Уложить и зафиксировать бутилкаучуковую мембрану.

2) Выполнить работы по монтажу элементов системы полива.

3) Монтаж включает в себя: укладку ПНД трубы, установку электромагнитного клапана, дождевателя, контроллера.

4) Произвести подключение системы автоматического полива к водозаборной точке, запрограммировать контроллер на срабатывание системы автоматического полива в определенное время.

- Особенности выполнения задания.

При выполнении модуля необходимо обратить внимание на высотные отметки, корректность установки системы фонтанного насоса и системы полива. При выполнении работ необходимо применять правила ТБ и ОТ, а также использовать СИЗ, согласно требованиям.

Модуль F: Деревянная конструкция.

Команде участников необходимо, согласно рабочей документации, сделать забор и сиденье для лавки.

- Алгоритм работы.

Команде участников для выполнения модуля необходимо точно разметить, отрезать пиломатериалы (обрезную доску, бруски).

Затем выполнить сборку деревянных элементов, согласно рабочей документации.

○ Особенности выполнения задания.

При установке деревянных конструкций необходимо руководствоваться конкурсной документацией, а также обратить внимание на корректность установки относительно высотных отметок.

При создании забора и сиденья для лавки необходимо применять правила ТБ и ОТ, а также использовать СИЗ, согласно требованиям.

Модуль G: Общее впечатление.

Участникам необходимо создать чистый, ухоженный, красивый, гармоничный малый сад и успеть выполнить все модули Конкурсного задания.

5. Критерии оценки.

Таблица 2.

Критерий		Баллы		
		Судейские аспекты	Объективная оценка	Общая оценка
A	Процесс работы	9,0	0	9,0
B	Планировка и размещение зеленых насаждений	4,0	5,0	9,0
C	Мощение	3,0	6,0	9,0
D	Подпорная стенка	4,0	7,0	11,0
E	Водные устройства	3,0	7,0	10,0
F	Деревянные конструкции	2,0	5,0	7,0
G	Общее впечатление	2,0	3,0	5,0
Итого		27,0	32,0	60,0

6. Приложения к заданию.

Полный пакет рабочей документации (чертежи) будет выдан участникам перед началом чемпионата.

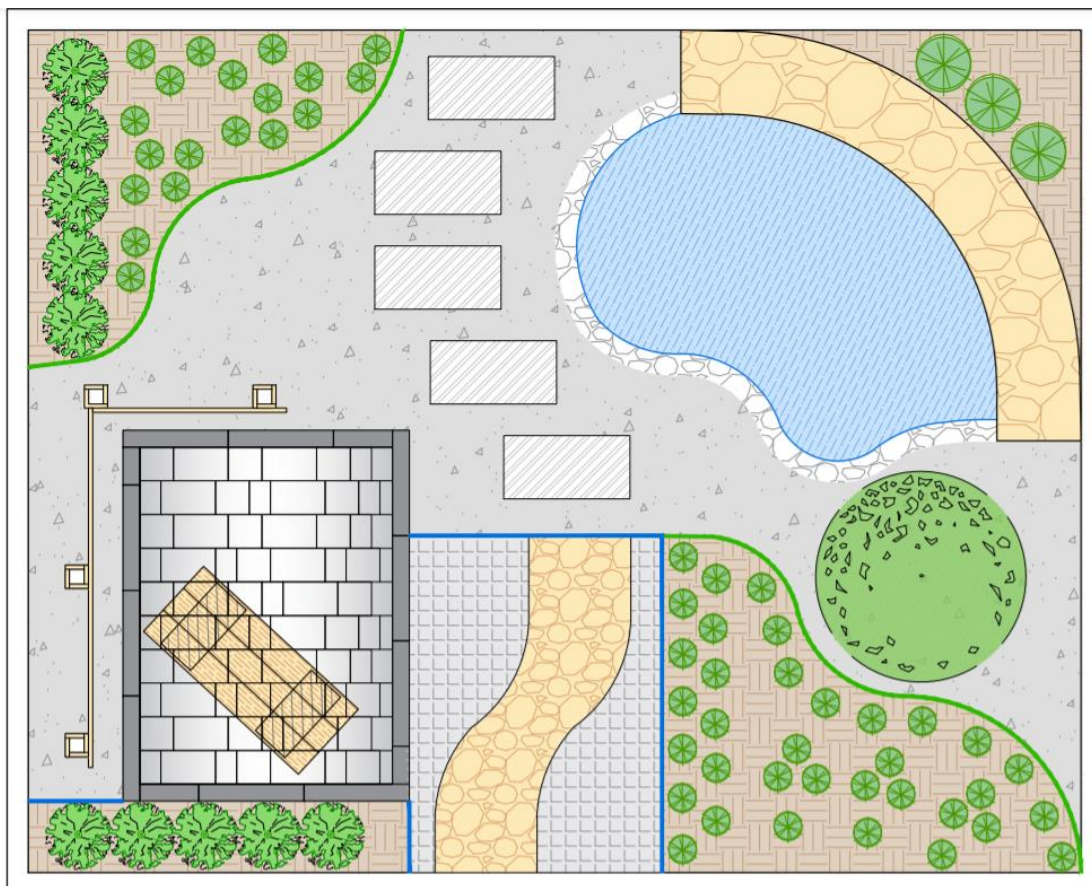


Рис. 1. Эскиз Конкурсного Задания

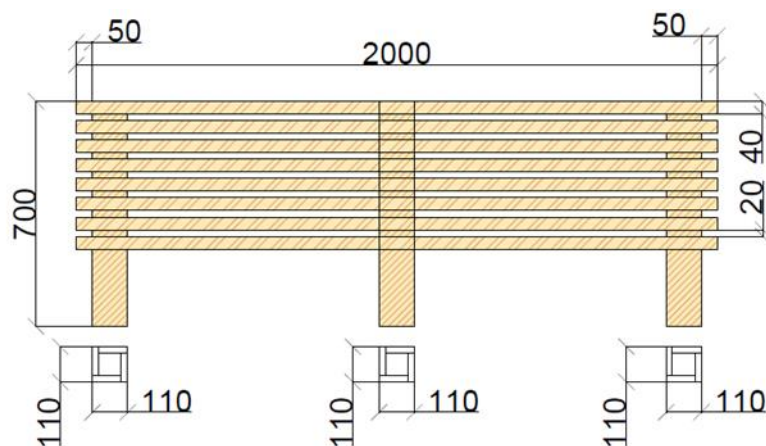


Рис. 2. Эскиз Забора

