



ПЛАН ЗАСТРОЙКИ КОМПЕТЕНЦИИ

Малярные и декоративные работы

ТЕХНИЧЕСКОЕ ОБЕСПЕЧЕНИЕ ПЛОЩАДКИ. ТРЕБОВАНИЯ И ПРЕДЛАГАЕМАЯ СХЕМА.

Для организации работы площадки во время проведения Регионального Чемпионата необходимо гарантировать нормативные условия работы лиц, задействованных в мероприятии.

- Обеспечить требуемые условия работы участников.
- Обеспечить условия для объективного судейства экспертной группы.
- Обеспечить условия работы волонтеров, поддерживающих санитарный порядок внутри площадки.
- Так же обеспечить безопасность окружающих (гостей, посетителей, представителей СМИ и т.д.)

Для этого при планировании места застройки будущей площадки, необходимо учитывать: имеются ли на месте все необходимые коммуникации (водопровод, водоотведение, электроснабжение и освещение, вентиляция и отопление, санитарные комнаты и т.д.).

- Следует помнить, что необходимо соблюдения нормальных температурно-влажностных условий, где температура окружающего воздуха не должна опускаться ниже +10°C, а относительная влажность 70%.

- Электроснабжение должно обеспечиваться системой заземления, а приборы защитой от влаги.

- Освещение должно соответствовать средней горизонтальной освещенности, не менее 300лк, по всей площади рабочего участка.

Внутренняя планировка и компоновка площадки согласно международным стандартам WSI.

Согласно общепринятым правилам WSI, площадка для проведения соревнований в обязательном порядке должна быть оборудована комнатой экспертов, комнатой участников, разбита на рабочие участки. Отдельно, внутри площадки, оборудуется зона для проведения мастер-классов.

Во время проведения соревновательной части чемпионата на площадке работает экспертная группа, которая следит за соблюдением участниками правил охраны труда и техники безопасности, соблюдением технологических процессов, следит за соблюдением регламента чемпионата и т.д. На площадке технический эксперт, отвечает за техническое оснащение площадки, состояние оборудования и соблюдение всеми присутствующими на площадке лицами правил и норм охраны труда и техники безопасности. Большую работу на площадке проводят и волонтеры, поддерживающие порядок вне рабочих зон участников, обеспечивают своевременную замену воды, что является очень важным для нормального функционирования мероприятия!

Для безопасного передвижения и удобства гостей, посетителей мероприятия, а так же для обеспечения оптимального обзора и контроля всех соревнующихся площадок, экспертной группой проход по периметру площадки должен быть не менее 1000 мм.

Внутри площадки:

- Рабочая зона участника $6,29\text{м}^2$, вокруг которой обязательно должна быть сделана разметка. Толщина разметочной ленты не входит в размер рабочей зоны. Все расходные материалы и инструменты, согласно ИЛ, расположены на площадке.
- Широкий проход в середине, между рабочими зонами 1,5 – 2 м(если такое необходимо).
- Полоса безопасности по периметру рабочих участков (отступ от стен или ограждения) не менее 1000 мм

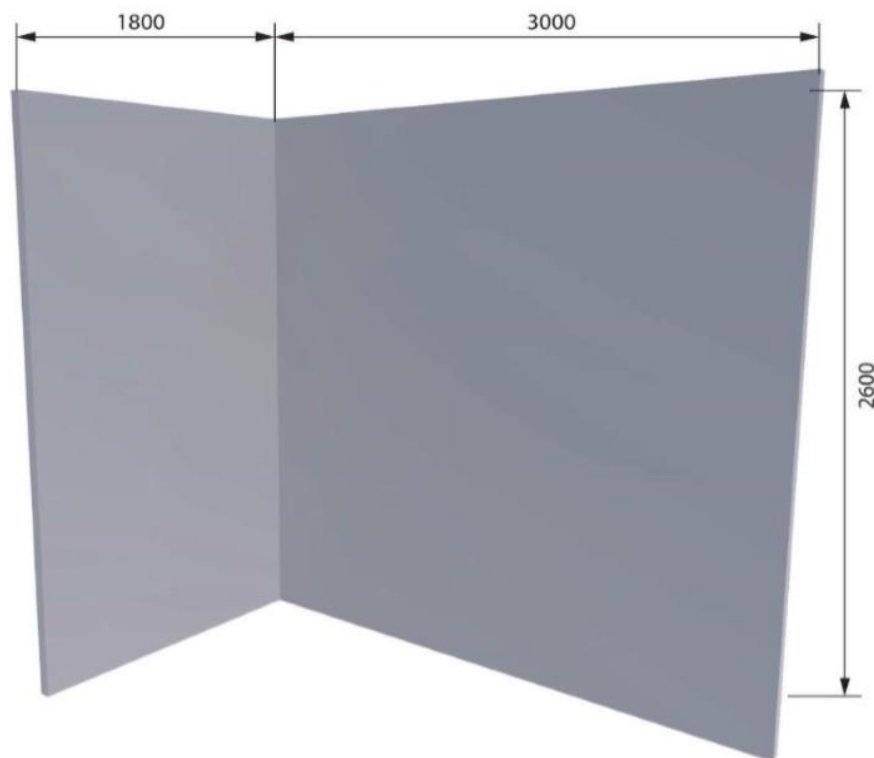
Оптимальной является площадка прямоугольной формы с двумя рядами рабочих участков и большим, широким проходом между ними.

В торце площадки удобно расположить комнаты экспертов, участников и техническую зону.

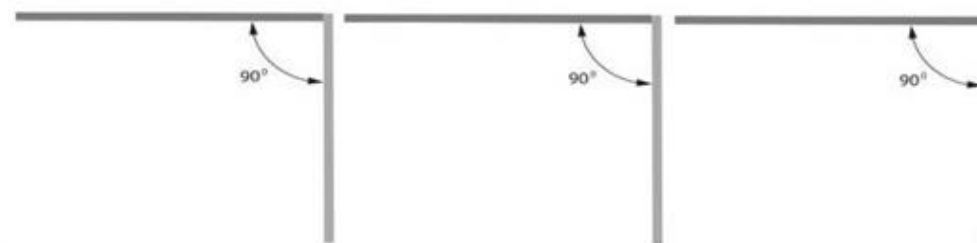
Подробное описание инфраструктуры площадке находится в ИЛ, а также указана в условных обозначениях предлагаемой схемы площадки .

Общие требования и Инфраструктура по организации площадки меняться не могут!

ПРИНЦИП МОНТАЖА СТЕНДА

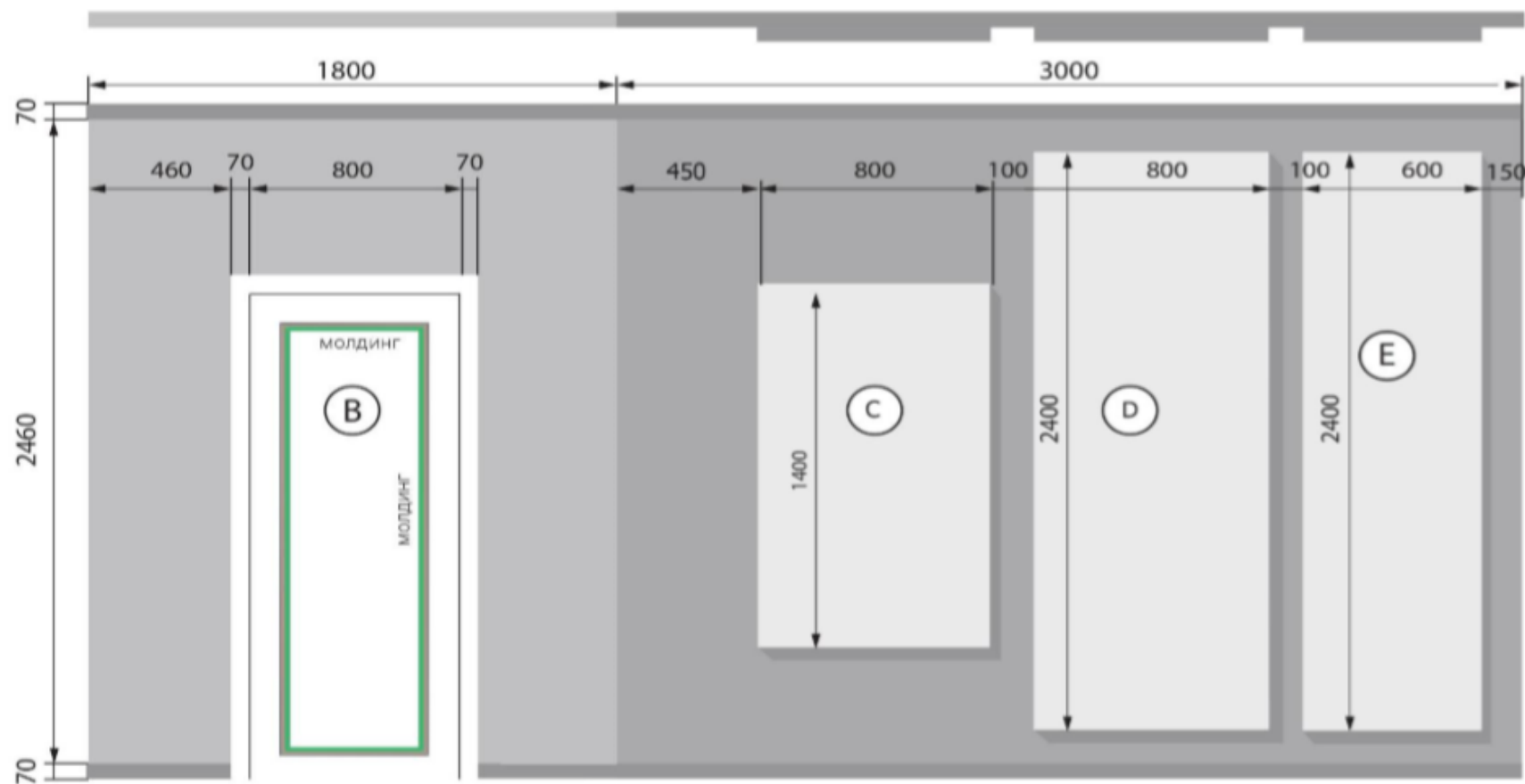


Общий вид

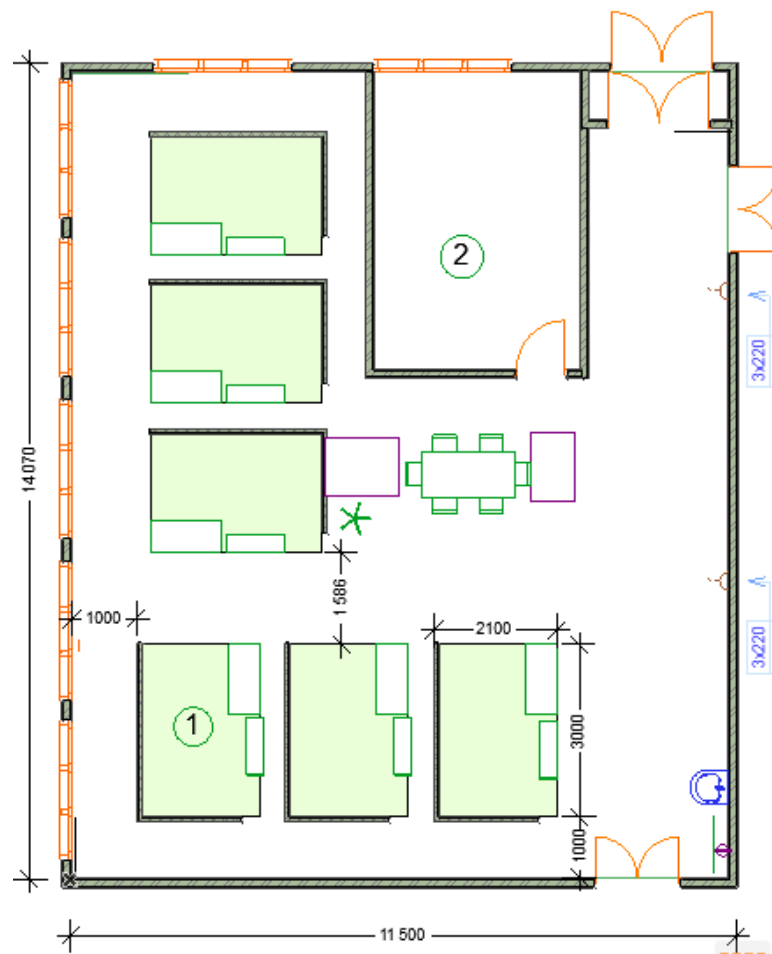





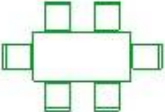






Вид сверху

ПРИНЦИП МОНТАЖА НАВЕСОК

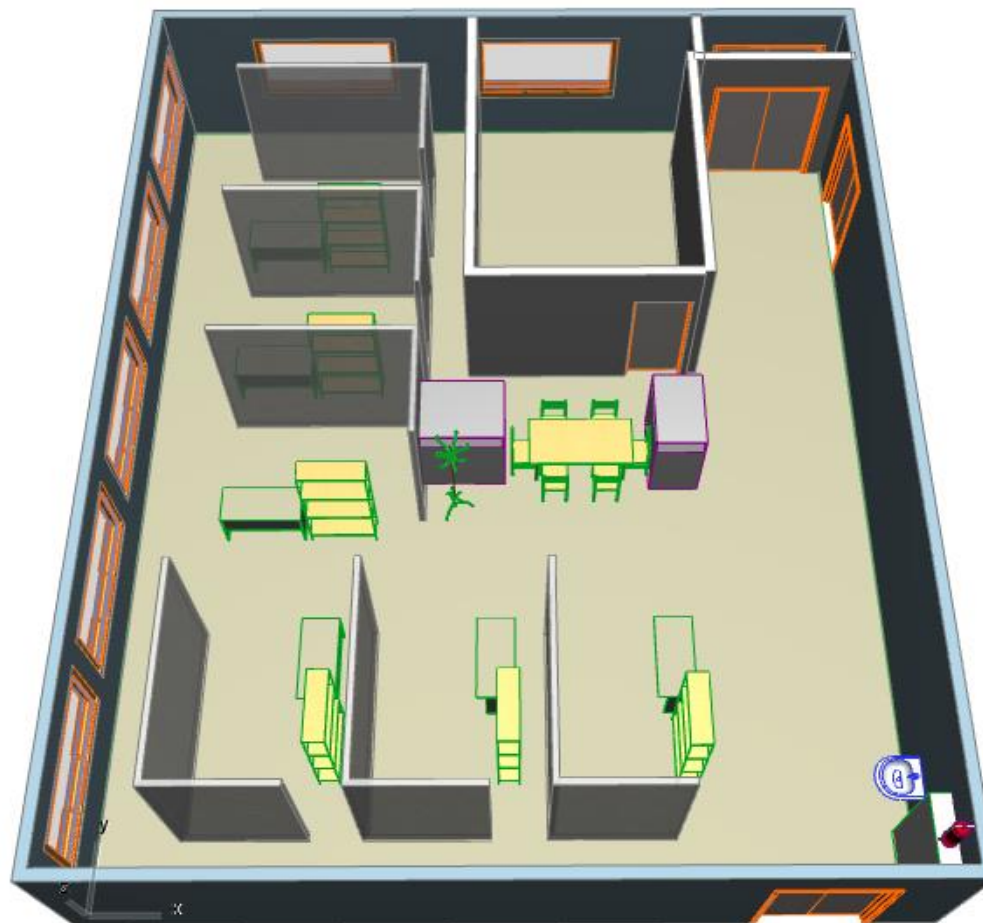


ПЛАН ПЛОЩАДКИ



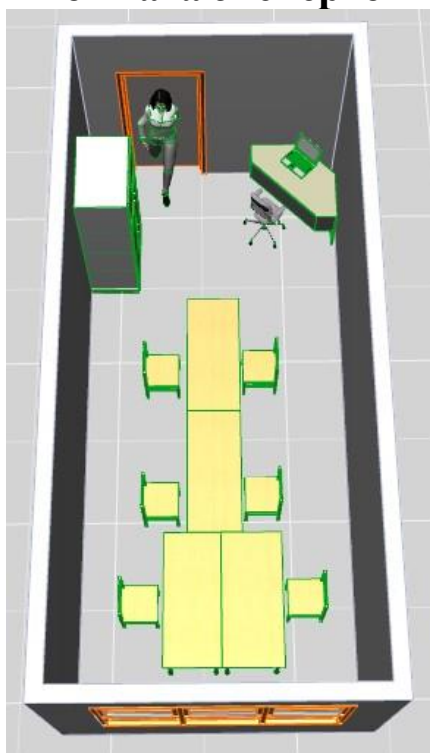
-  - Рабочий стенд
-  - Стол участника
-  - Стеллаж с полками
-  - Набор мебели стол со стульями для экспертов
-  - Вешалка
-  - Металлический шкаф
-  - Тумба
-  - Огнетушитель углекислотный ОУ-1
-  - Умывальник
-  - Розетка двойная
- 1- Рабочая зона участника
- 2- Склад

ОБЩИЙ ВИД



ДОПОЛНИТЕЛЬНЫЕ ПОМЕЩЕНИЯ

Комната экспертов



Комната участников

