

**Проверочная работа  
по предмету «ОКРУЖАЮЩИЙ МИР»**

**5 класс  
(по материалам 4 класса)  
Вариант 1**

**Инструкция по выполнению работы**

На выполнение работы по учебному предмету «Окружающий мир» даётся 45 минут. Работа состоит из двух частей и включает в себя 10 заданий.

Ответы на задания запиши в поле ответа в тексте работы.

При выполнении работы не разрешается пользоваться учебником, рабочими тетрадями и другим справочным материалом.

Советуем выполнять задания в том порядке, в котором они даны. Для экономии времени пропускай задание, которое не удаётся выполнить сразу, и переходи к следующему. Постарайся выполнить как можно больше заданий.

***Желаем успеха!***

Таблица для внесения баллов участника

Номер задания	1	2	3.1	3.2	3.3	4	5	6.1	6.2	6.3	7.1	7.2	8 К1	8 К2	8 К3	9(1)	9(2)	9(3)
Баллы																		

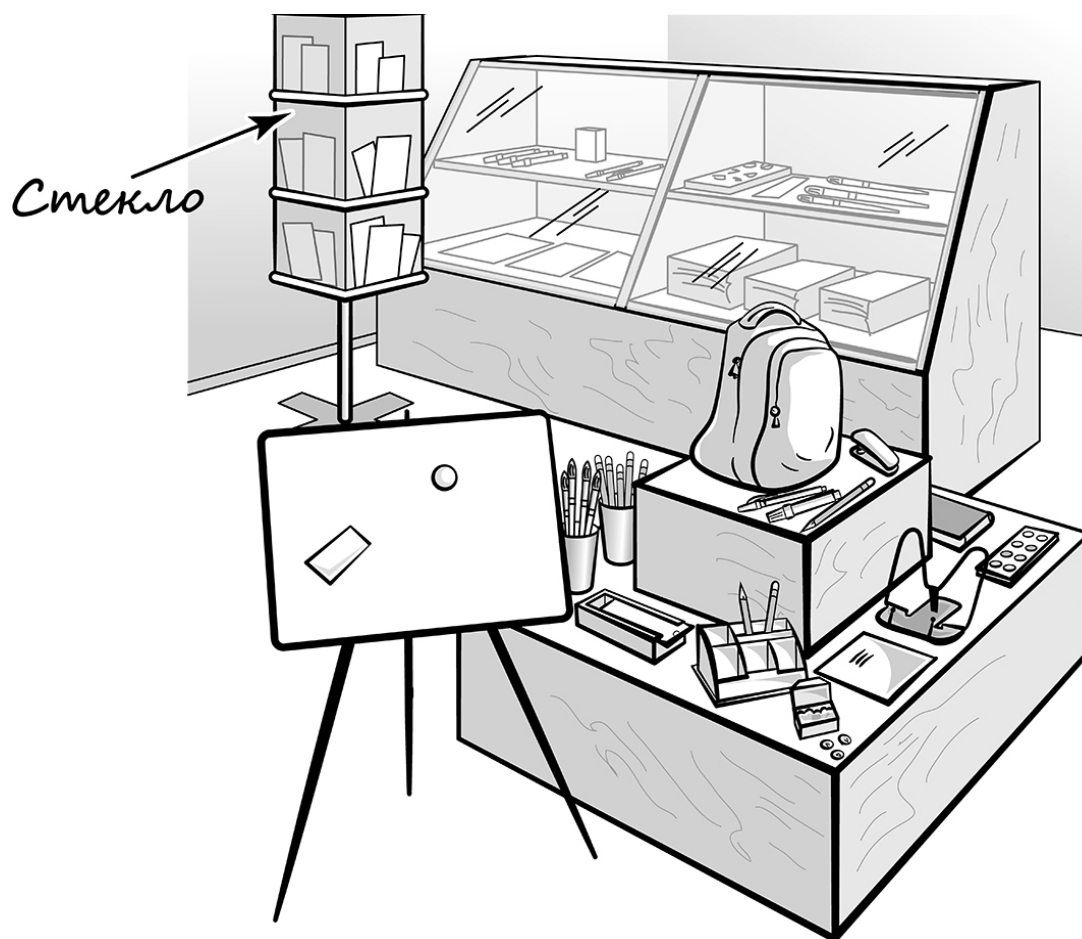
10.1	10.2 К1	10.2 К2	10.2 К3	Сумма баллов	Отметка за работу

## Часть 1

1

Рассмотри рисунок, на котором изображён магазин канцелярских товаров. Витрина для открыток может быть изготовлена из стекла. Она отмечена на рисунке стрелкой с соответствующей надписью.

Покажи на рисунке стрелкой любой предмет (любую деталь) из металла и любой предмет (любую деталь) из пластмассы. Подпиши название соответствующего материала рядом с каждой стрелкой.



2

На интернет-сайтах погоды можно встретить подобные таблицы. Изучи прогноз погоды на трое суток по приведённой ниже таблице.

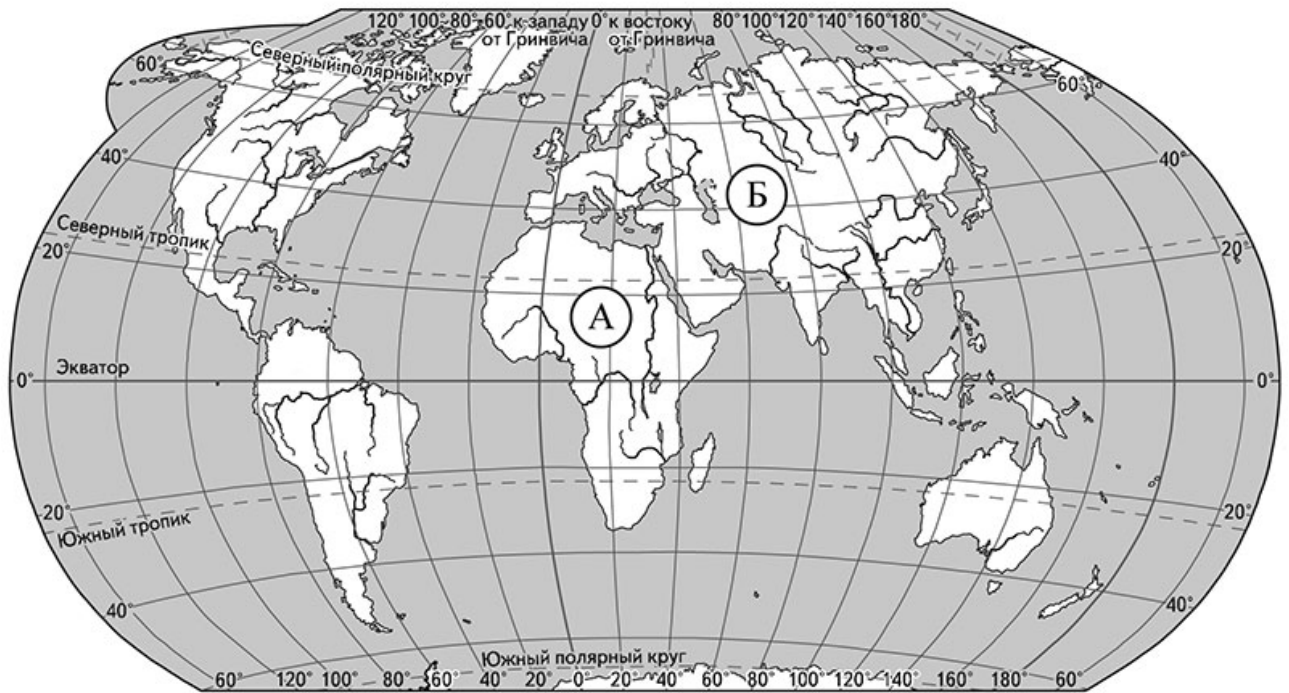
	Среда, 20 июля				Четверг, 21 июля				Пятница, 22 июля			
	Ночь	Утро	День	Вечер	Ночь	Утро	День	Вечер	Ночь	Утро	День	Вечер
Облачность и атмосферные осадки												
Температура воздуха, °С	19	21	32	20	19	22	31	24	19	21	28	23
Направление ветра												
	Ю	ЮЗ	ЮЗ	Ю	ЮЗ	Ю	СЗ	СЗ	СЗ	З	СЗ	СЗ
Влажность воздуха, %	79	78	69	72	71	68	65	68	73	72	66	70

Выбери верные утверждения об ожидаемой погоде на эти трое суток и запиши в строку ответа их номера.

- 1) В четверг днём и вечером будет дуть северо-западный ветер.
- 2) На протяжении всех трёх суток дождя не ожидается.
- 3) В среду самая высокая температура воздуха будет утром.
- 4) В пятницу влажность воздуха не превысит 70%.

Ответ: \_\_\_\_\_

3) Рассмотрни карту мира. На ней буквами А и Б отмечены два материка.



3.1. Запиши название каждого материка в отведённое для этого поле.

Название материка (А):

Название материка (Б):

\_\_\_\_\_

\_\_\_\_\_

3.2. На следующей странице представлены фотографии *песца*, *большой панды*, *гориллы* и *льва*. Запиши название каждого из этих животных рядом с номером фотографии, на которой оно изображено.

1) \_\_\_\_\_ 2) \_\_\_\_\_

3) \_\_\_\_\_ 4) \_\_\_\_\_

3.3. Какие из этих животных обитают в естественной среде (не в зоопарке) на материке А, а какие – на материке Б? Запиши в таблицу **номера** фотографий с изображением этих животных.

Ответ:

Материки	А	Б
Животные		

Код



1)



2)

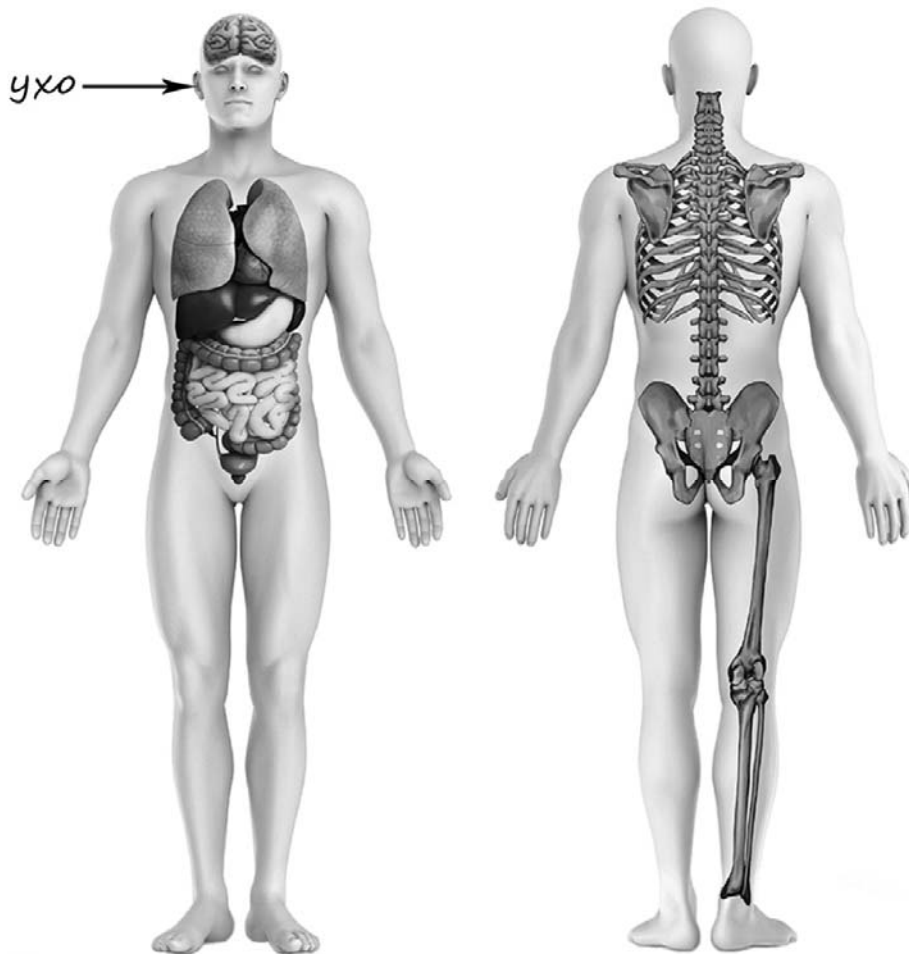


3)



4)

4) Рассмотрите изображение человека. Покажите стрелками и подпишите *головной мозг*, *бедро* и *рёбра* человека так, как показано на примере.



5) Составьте два правила сохранения здоровья и правильного поведения человека из приведённых частей фраз: для этого к каждой позиции первого столбца подберите соответствующую позицию из второго столбца.

**Начало фразы**

- А) Чтобы избежать отравления,
- Б) Чтобы избежать укуса клеща,

**Продолжение фразы**

- 1) не собирай и не ешь незнакомые ягоды и растения.
- 2) вымой руки тёплой водой с мылом.
- 3) перед походом в лес с помощью взрослого нанеси на одежду специальное средство.

Запиши в таблицу выбранные цифры под соответствующими буквами.



Ответ:

Начало фразы	А	Б
Продолжение фразы		

6

Алина решила провести опыт с выращиванием газона. Она выделила для посадки два расположенных рядом одинаковых участка земли, не заслонённых от солнца кустами или деревьями. На обоих участках Алина сняла слой почвы, насыпала небольшой слой песка, чтобы вода не задерживалась на поверхности, и сверху насыпала разрыхлённую почву. При этом на одном из участков Алина добавила в почву удобрения, а на другом нет. Затем она равномерно посеяла на каждом из участков семена травы одного сорта и стала наблюдать за её ростом.

6.1. Сравни условия произрастания газонной травы на двух участках в описанном опыте. Подчеркни в каждой строке одно из выделенных слов.

Освещённость участков:

**одинаковая / различная**

Состав почвы на участках:

**одинаковый / различный**

Сорт травы на участках:

**одинаковый / различный**

6.2. Какие наблюдения и сравнения необходимо проводить Алине, чтобы определить, влияют ли удобрения на рост травы?

Ответ: \_\_\_\_\_

\_\_\_\_\_

6.3. Если бы Алина хотела выяснить, влияет ли частота полива травы на её рост, с помощью какого опыта она могла бы это сделать? Опиши этот опыт.

Ответ: \_\_\_\_\_

\_\_\_\_\_

\_\_\_\_\_

\_\_\_\_\_

\_\_\_\_\_

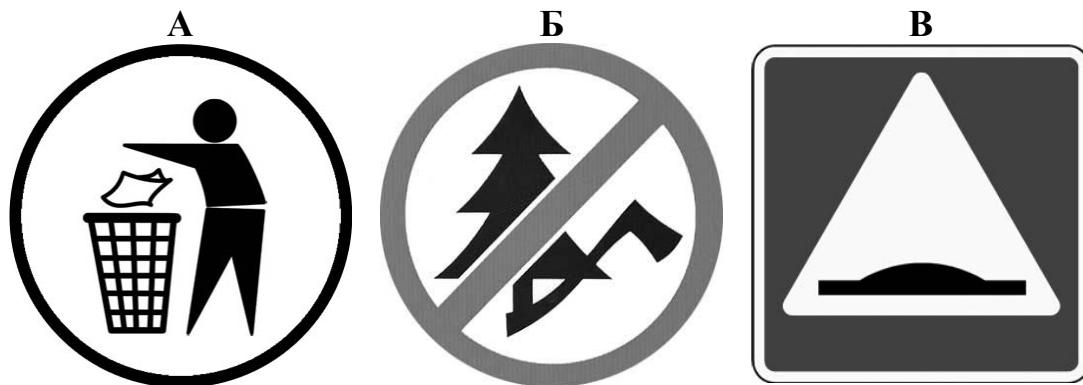
\_\_\_\_\_

**Часть 2**

*При выполнении заданий 7–10 последовательно отвечай на каждый из представленных вопросов. Ответы записывай чётко и разборчиво, соблюдая нормы речи.*

7

Рассмотри знаки, изображённые на рисунках, и ответь на вопросы.



7.1. Какой из этих знаков относится к правилам дорожного движения?

Ответ.

Какое правило отражает этот знак?

Ответ: \_\_\_\_\_  
\_\_\_\_\_

7.2. Какие правила отражают два других знака? Запиши ответы в таблицу.

ЗНАК	ПРАВИЛО



8

На фотографиях изображены предметы, с которыми работают представители определённых профессий. Выбери одну из фотографий и запиши букву, под которой она приведена. Представители какой профессии работают с изображённым(-и) на выбранной фотографии предметом(-ами)? Если ты знаешь много профессий, представители которых работают с выбранным(-и) тобой предметом(-ами), назови любую из них. Какую работу выполняют люди этой профессии? Чем работа людей этой профессии полезна обществу?

А)



Б)



В)



Выбранная фотография:

Ответ: \_\_\_\_\_

\_\_\_\_\_

\_\_\_\_\_

\_\_\_\_\_

\_\_\_\_\_

\_\_\_\_\_

9

22 августа в России отмечается День Государственного флага Российской Федерации.

## 2005

Январь							Февраль							Март							Апрель							
ПН	ВТ	СР	ЧТ	ПТ	СБ	ВС	ПН	ВТ	СР	ЧТ	ПТ	СБ	ВС	ПН	ВТ	СР	ЧТ	ПТ	СБ	ВС	ПН	ВТ	СР	ЧТ	ПТ	СБ	ВС	
					1	2		1	2	3	4	5	6		1	2	3	4	5	6						1	2	3
3	4	5	6	7	8	9	7	8	9	10	11	12	13	7	8	9	10	11	12	13	4	5	6	7	8	9	10	
10	11	12	13	14	15	16	14	15	16	17	18	19	20	14	15	16	17	18	19	20	11	12	13	14	15	16	17	
17	18	19	20	21	22	23	21	22	23	24	25	26	27	21	22	23	24	25	26	27	18	19	20	21	22	23	24	
24	25	26	27	28	29	30	28							28	29	30	31				25	26	27	28	29	30		
31																												

Май							Июнь							Июль							Август						
ПН	ВТ	СР	ЧТ	ПТ	СБ	ВС	ПН	ВТ	СР	ЧТ	ПТ	СБ	ВС	ПН	ВТ	СР	ЧТ	ПТ	СБ	ВС	ПН	ВТ	СР	ЧТ	ПТ	СБ	ВС
						1			1	2	3	4	5					1	2	3	1	2	3	4	5	6	7
2	3	4	5	6	7	8	6	7	8	9	10	11	12	4	5	6	7	8	9	10	8	9	10	11	12	13	14
9	10	11	12	13	14	15	13	14	15	16	17	18	19	11	12	13	14	15	16	17	15	16	17	18	19	20	21
16	17	18	19	20	21	22	20	21	22	23	24	25	26	18	19	20	21	22	23	24	22	23	24	25	26	27	28
23	24	25	26	27	28	29	27	28	29	30				25	26	27	28	29	30	31	29	30	31				
30	31																										

Сентябрь							Октябрь							Ноябрь							Декабрь						
ПН	ВТ	СР	ЧТ	ПТ	СБ	ВС	ПН	ВТ	СР	ЧТ	ПТ	СБ	ВС	ПН	ВТ	СР	ЧТ	ПТ	СБ	ВС	ПН	ВТ	СР	ЧТ	ПТ	СБ	ВС
			1	2	3	4						1	2		1	2	3	4	5	6				1	2	3	4
5	6	7	8	9	10	11	3	4	5	6	7	8	9	7	8	9	10	11	12	13	5	6	7	8	9	10	11
12	13	14	15	16	17	18	10	11	12	13	14	15	16	14	15	16	17	18	19	20	12	13	14	15	16	17	18
19	20	21	22	23	24	25	17	18	19	20	21	22	23	21	22	23	24	25	26	27	19	20	21	22	23	24	25
26	27	28	29	30			24	25	26	27	28	29	30	28	29	30				26	27	28	29	30	31		
							31																				

Обведи эту дату в календаре.

Запиши, на какой день недели приходилась эта дата в 2005 году.

Ответ: \_\_\_\_\_

Флаг – один из главных символов государства. Какие ещё символы государства ты знаешь? Почему они необходимы и важны для каждого государства? (Напиши ответ объёмом до пяти предложений.)

Ответ: \_\_\_\_\_

---



---



---



---



---



---



---

10

10.1. Запиши название региона: республики, или области, или края, или автономного округа, в котором ты живёшь.

Ответ: \_\_\_\_\_

Как называется главный город твоего региона?

Ответ: \_\_\_\_\_

10.2. Чем наиболее известен твой регион?

Ответ: \_\_\_\_\_

Какие растения встречаются в природе твоего региона (укажи не менее трёх растений)? Опиши одно любое из этих растений. Как это растение используется людьми?

Ответ: \_\_\_\_\_

\_\_\_\_\_

\_\_\_\_\_

\_\_\_\_\_

\_\_\_\_\_

\_\_\_\_\_

\_\_\_\_\_

\_\_\_\_\_

\_\_\_\_\_

\_\_\_\_\_

\_\_\_\_\_

\_\_\_\_\_