

# НАВИГАТОР – ДРАЙВЕР ТВОЕГО УСПЕХА

техническая



естественнонаучная



художественная



ВОСПОЛЬЗУЙТЕСЬ НАВИГАТОРОМ В НЕСКОЛЬКО ШАГОВ

физкультурно-спортивная



социально-педагогическая



туристско-краеведческая



ДОПОЛНИТЕЛЬНОЕ ОБРАЗОВАНИЕ СТАЛО ЕЩЕ ДОСТУПНЕЕ!

## **Навигатор дополнительного образования детей Республики Марий Эл**

В республике реализуется комплекс мер по внедрению целевой модели развития региональной системы дополнительного образования детей в рамках Федерального проекта «Успех каждого ребенка». Одним из значимых мероприятий является старт Навигатора дополнительного образования Республики Марий Эл, который в первую очередь является помощником для родителей при выборе кружков и секций для своих детей. Здесь они смогут ознакомиться со всеми программами, предлагаемыми образовательными организациями нашей республики, а также не выходя из дома подать заявку на занятия.

Для руководителей навигатор - эффективный инструмент мониторинга сферы дополнительного образования детей. Автоматизированная система Навигатора позволит наиболее эффективно осуществлять работу в данной сфере на уровне всей республики.

Возможности Навигатора дополнительного образования обширны.

Приглашаем всех родителей оперативно пройти регистрацию и осуществить запись на занятия, которые выбрали в этом учебном году.

# Заводим почтовый ящик родителя

Красногорский 11 декабря, пятница 13:51

Сейчас в СМИ в Республике Марий Эл **Коронавирус**

**RU** Минобороны: Вакцину «Спутник V» пытаются дискредитировать из-за рубежа

**TI** В Кремле заявили, что планов вводить новый локдаун нет

**LI** Неизвестный взорвал бомбу у здания ФСБ на Кавказе

**TI** Минстрой предупредил о подорожании жилья в 2021 году

**SI** Судно для укладки труб «Северного потока — 2» приблизилось к месту работ

USD 73,17 +0,12 EUR 88,77 +0,10 НЕФТЬ 50,13 -0,50% ...

Погода Карта осадков

-13°  
Вечером -15,  
ночью -16

Транспорт

Расписания Такси

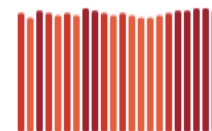
Почта **Завести почту**

Войти в по

Получить Плюс

Мессенджер

Республика Марий Эл



11 дек **+52** выявлено



Объявления



Видео



Картинки



Новости



Карты



Маркет



Переводчик



Музыка



Программа



ещё

# Яндекс

Найдётся всё

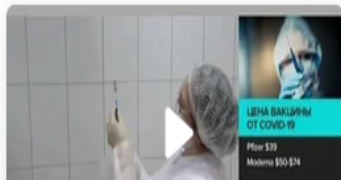
Найти



Курс по экологической безопасности.  
Идёт набор группы. Рассрочка платежа.

Подробнее на [экология.мазо.рф](https://www.экология.мазо.рф)

Интересное в СМИ



Смотрите финал  
«Бесстыжих» бесплатно

30 дней на КиноПоиск  
HD 18+

Уже есть аккаунт на Яндексе? [Во](#)

# Яндекс

## Один аккаунт для всего



Ищите, пишите письма, сохраняйте и делитесь файлами, выбирайте товары, слушайте музыку и прокладываете маршруты с одним аккаунтом на всех устройствах и платформах.

## Регистрация

Имя

Фамилия

Придумайте логин

Придумайте пароль



Повторите пароль

Номер мобильного телефона

[У меня нет телефона](#)

**Зарегистрироваться**

## Один аккаунт для всего



Ищите, пишите письма, сохраняйте и делитесь файлами, выбирайте товары, слушайте музыку и прокладываете маршруты с одним аккаунтом на всех устройствах и платформах.



Людмила ✓

Фамилия

Михайлова ✓

Придумайте логин

mixailuid1 ✓

Придумайте пароль

..... ✓

Повторите пароль

..... ✓

Выберите контрольный вопрос

Фамилия вашего любимого му... ▾

[Ввести номер телефона](#)

Ответ на контрольный вопрос

Роман ✓

Введите символы

преобразован please?|



Другой код

Послушать код

Зарегистрироваться

Уже есть аккаунт на Яндексе

# Яндекс

Один аккаунт для всего



Ищите, пишете письма, сохраняйте и делитесь файлами, выбирайте товары, слушайте музыку и прокладывайте маршруты с одним аккаунтом на всех устройствах и платформах.

## Регистрация

Имя

Людмила



Фамилия

Михайлова



Придумайте логин

mixailuid1



Логин свободен

Придумайте пароль



Повторите пароль

Номер мобильного телефона

[У меня нет телефона](#)

Зарегистрироваться

Яндекс

Один аккаунт для всего



Ищите, пишите письма, сохраняйте и делитесь файлами, выбирайте товары, слушайте музыку и прокладывайте маршруты с одним аккаунтом на всех устройствах и платформах.

Ваш аккаунт готов!



Выберите фото для вашего профиля

**Выбрать фото**



semnin19

semnin19@yandex.ru

Почта

Написать письмо

Мой диск

Управление аккаунтом

Выйти



Добавить аккаунт

Настройки

Справка





СОЦИАЛЬНО-  
ГУМАНИТАРНАЯ

ЕСТЕСТВЕННОНАУЧНАЯ

ХУДОЖЕСТВЕННАЯ

ФИЗКУЛЬТУРНО-  
СПОРТИВНАЯ

ТУРИСТСКО-  
КРАЕВЕДЧЕСКАЯ

ТЕХНИЧЕСКАЯ

Поиск программы...



## ГИБКИЙ ПОИСК ПРОГРАММ

КАТАЛОГ

КАРТА

ЗВЕНИГОВСКИЙ РАЙОН

РАЙОН

ОРГАНИЗАТОР

НАПРАВЛЕННОСТЬ

НАПРАВЛЕНИЕ

ВОЗРАСТ ДЕТЕЙ

ОСОБЕННОСТИ ЗДОРОВЬЯ

НАЙТИ

ВСЕ НОВОСТИ



ВОСПОЛЬЗУЙТЕСЬ НАВИГАТОРОМ В НЕСКОЛЬКО ШАГОВ



## Навигатор дополнительного образования детей Республики Марий Эл

В Республике Марий Эл реализуется комплекс мер по внедрению целевой модели развития региональной системы дополнительного образования детей

Информация для родителей!

Не могу добавить ребенка!

Информация для родителей!

Навигатор дополнительного  
образования детей  
Республики Марий Эл



ВЫБЕРИТЕ МУНИЦИПАЛИТЕТ (ДЛЯ РЕКОМЕНДАЦИИ ПРОГРАММ)

ВЫБЕРИТЕ МУНИЦИПАЛИТЕТ



ВВЕДИТЕ ВАШУ ФАМИЛИЮ (ДЛЯ ОБРАЩЕНИЙ К ВАМ И ЗАПОЛНЕНИЯ ДОГОВОРОВ И ЗАЯВЛЕНИЙ)

НАПРИМЕР, ИВАНОВ

ВВЕДИТЕ ВАШЕ ИМЯ

НАПРИМЕР, ИВАН

ВВЕДИТЕ ВАШЕ ОТЧЕСТВО

НАПРИМЕР, ИВАНОВИЧ

ВВЕДИТЕ НОМЕР МОБИЛЬНОГО ТЕЛЕФОНА (ДЛЯ СВЯЗИ ПРИ ОБРАБОТКЕ ЗАЯВОК)

+7 В ФОРМАТЕ (926) 575-84-39

ВВЕДИТЕ EMAIL (ДЛЯ НАПРАВЛЕНИЯ УВЕДОМЛЕНИЙ)

НАПРИМЕР, MAIL@MAIL.RU

Введите email

ВЫБЕРИТЕ ПАРОЛЬ (ПАРОЛЬ ВАМ ПРИГОДИТСЯ, ЗАПОМНИТЕ ИЛИ ЗАПИШИТЕ ЕГО)

.....



Я ознакомлен и выражаю согласие с [политикой конфиденциальности](#) и [пользовательским соглашением](#)

ВЫБЕРИТЕ МУНИЦИПАЛИТЕТ (ДЛЯ РЕКОМЕНДАЦИИ ПРОГРАММ)

ВЫБЕРИТЕ МУНИЦИПАЛИТЕТ

- Г. ЙОШКАР-ОЛА
- Г. ВОЛЖСК
- Г. КОЗЬМОДЕМЬЯНСК
- ВОЛЖСКИЙ РАЙОН
- ГОРНОМАРИЙСКИЙ РАЙОН
- ЗВЕНИГОВСКИЙ РАЙОН**
- КИЛЕМАРСКИЙ РАЙОН
- КУЖЕНЕРСКИЙ РАЙОН
- НАПРИМЕР, ИВАНОВИЧ

ВВЕДИТЕ НОМЕР МОБИЛЬНОГО ТЕЛЕФОНА (ДЛЯ СВЯЗИ ПРИ ОБРАБОТКЕ ЗАЯВОК)

+7 В ФОРМАТЕ (926) 575-84-39

ВВЕДИТЕ EMAIL (ДЛЯ НАПРАВЛЕНИЯ УВЕДОМЛЕНИЙ)

НАПРИМЕР, MAIL@MAIL.RU

Введите email

ВЫБЕРИТЕ ПАРОЛЬ (ПАРОЛЬ ВАМ ПРИГОДИТСЯ, ЗАПОМНИТЕ ИЛИ ЗАПИШИТЕ ЕГО)

.....



Я ознакомлен и выражаю согласие с [политикой конфиденциальности](#) и [пользовательским соглашением](#)

**РЕГИСТРАЦИЯ**

ВХОД

НЕ ПОМНЮ ПАРОЛЬ

ВЫБЕРИТЕ МУНИЦИПАЛИТЕТ (ДЛЯ РЕКОМЕНДАЦИИ ПРОГРАММ)

Звениговский район



ВВЕДИТЕ ВАШУ ФАМИЛИЮ (ДЛЯ ОБРАЩЕНИЙ К ВАМ И ЗАПОЛНЕНИЯ ДОГОВОРОВ И ЗАЯВЛЕНИЙ)

Семенова

ВВЕДИТЕ ВАШЕ ИМЯ

Нина

ВВЕДИТЕ ВАШЕ ОТЧЕСТВО

Борисовна

ВВЕДИТЕ НОМЕР МОБИЛЬНОГО ТЕЛЕФОНА (ДЛЯ СВЯЗИ ПРИ ОБРАБОТКЕ ЗАЯВОК)

+7 (906) 334-03-21

ВВЕДИТЕ EMAIL (ДЛЯ НАПРАВЛЕНИЯ УВЕДОМЛЕНИЙ)

semnin19@yandex.ru

ВЫБЕРИТЕ ПАРОЛЬ (ПАРОЛЬ ВАМ ПРИГОДИТСЯ, ЗАПОМНИТЕ ИЛИ ЗАПИШИТЕ ЕГО)

.....



Я ознакомлен и выражаю согласие с [политикой конфиденциальности](#) и [пользовательским соглашением](#)



СОЦИАЛЬНО-  
ГУМАНИТАРНАЯ

ЕСТЕСТВЕННОНАУЧНАЯ

ХУДОЖЕСТВЕННАЯ

ФИЗИКУЛЬТУРНО-  
СПОРТИВНАЯ

ТУРИСТСКО-  
КРАЕВЕДЧЕСКАЯ

ТЕХНИЧЕСКАЯ

Поиск программы...



## ЛИЧНЫЙ КАБИНЕТ

[В КАТАЛОГ](#) [ВЫХОД](#)

[ПЕРЕЙТИ В РАСШИРЕННУЮ ВЕРСИЮ](#)

*В сентябре — октябре 2020, расширенная версия функционирует в тестовом режиме.*

[ПРОФИЛЬ](#)

[ДЕТИ](#)

[ИСТОРИЯ ЗАЯВОК](#)

[ИСТОРИЯ ПРОСМОТРОВ](#)

[ОТЛОЖЕНО](#)

[ПАРОЛЬ](#)

[+ ДОБАВИТЬ РЕБЕНКА](#)

Для добавления ребенка, нажмите пожалуйста, на кнопку «Добавить ребенка»



Copyright 2020

Навигатор дополнительного  
образования Республики  
Марий Эл

Реализовано на технологиях

ГБОУ ДО РМЭ «Дворец творчества детей и  
молодежи»

Правила сайта и политика  
конфиденциальности

Государственное бюджетное  
образовательное учреждение  
дополнительного образования  
Республики Марий Эл «Дворец  
творчества детей и молодежи»

ОГРН 1021200769765

ИНН 1215040307

+7 (836) 238-22-35

[rmenavigator@yandex.ru](mailto:rmenavigator@yandex.ru)

Пожалуйста, подтвердите электронную почту: [semnin19@yandex.ru](mailto:semnin19@yandex.ru)

[ПРОВЕРИТЬ ВХОДЯЩИЕ](#)

[ПИСЬМО ПОДТВЕРЖДЕНИЯ](#)





СОЦИАЛЬНО-  
ГУМАНИТАРНАЯ

ЕСТЕСТВЕННОНАУЧНАЯ

ХУДОЖЕСТВЕННАЯ

ФИЗИКУЛЬТУРНО-  
СПОРТИВНАЯ

ТУРИСТСКО-  
КРАЕВЕДЧЕСКАЯ

ТЕХНИЧЕСКАЯ

Поиск программы...



## ЛИЧНЫЙ КАБИНЕТ

[В КАТАЛОГ](#) [ВЫХОД](#)

[ПЕРЕЙТИ В РАСШИРЕННУЮ ВЕРСИЮ](#)

*В сентябре — октябре 2020, расширенная версия функционирует в тестовом режиме.*

[ПРОФИЛЬ](#)

[ДЕТИ](#)

[ИСТОРИЯ ЗАЯВОК](#)

[ИСТОРИЯ ПРОСМОТРОВ](#)

[ОТЛОЖЕНО](#)

[ПАРОЛЬ](#)

ФАМИЛИЯ

Семенова

ИМЯ

Анна

ОТЧЕСТВО

ВВЕДИТЕ ОТЧЕСТВО

ДЕНЬ РОЖДЕНИЯ

26.02.2008

ПОЛ

Женский

СОХРАНИТЬ

ОТМЕНИТЬ ИЗМЕНЕНИЯ

Пожалуйста, подтвердите электронную почту: [semnin19@yandex.ru](mailto:semnin19@yandex.ru)

[ПРОВЕРИТЬ ВХОДЯЩИЕ](#)

[ПИСЬМО ПОДТВЕРЖДЕНИЯ](#)



СОЦИАЛЬНО-  
ГУМАНИТАРНАЯ

ЕСТЕСТВЕННОНАУЧНАЯ

ХУДОЖЕСТВЕННАЯ

ФИЗИКУЛЬТУРНО-  
СПОРТИВНАЯ

ТУРИСТСКО-  
КРАЕВЕДЧЕСКАЯ

ТЕХНИЧЕСКАЯ

Поиск программы...



## ЛИЧНЫЙ КАБИНЕТ

[ПЕРЕЙТИ В РАСШИРЕННУЮ ВЕРСИЮ](#)

В сентябре — октябре 2020, расширенная версия функционирует в тестовом режиме.

[В КАТАЛОГ](#) [ВЫХОД](#)

[ПРОФИЛЬ](#)

[ДЕТИ](#)

[ИСТОРИЯ ЗАЯВОК](#)

[ИСТОРИЯ ПРОСМОТРОВ](#)

[ОТЛОЖЕНО](#)

[ПАРОЛЬ](#)

[+ ДОБАВИТЬ РЕБЕНКА](#)

Семенова  
Анна

дата рождения: 2008-02-26

id: f364c149-9fad-4bc9-8503-4f4697976854 пол: Женский

[ИЗМЕНИТЬ](#)

[УДАЛИТЬ](#)



Copyright 2020

Навигатор дополнительного  
образования Республики

ГБОУ ДО РМЭ «Дворец творчества детей и  
молодежи»

Правила сайта и политика  
конфиденциальности

Государственное бюджетное  
образовательное учреждение  
дополнительного образования  
Республики Марий Эл «Дворец  
творчества детей и молодежи»

+7 (836) 238-22-35

[rmenavigator@yandex.ru](mailto:rmenavigator@yandex.ru)

Пожалуйста, подтвердите электронную почту: [semnin19@yandex.ru](mailto:semnin19@yandex.ru)

[ПРОВЕРИТЬ ВХОДЯЩИЕ](#)

[ПИСЬМО ПОДТВЕРЖДЕНИЯ](#)





СОЦИАЛЬНО-  
ГУМАНИТАРНАЯ

ЕСТЕСТВЕННОНАУЧНАЯ

ХУДОЖЕСТВЕННАЯ

ФИЗКУЛЬТУРНО-  
СПОРТИВНАЯ

ТУРИСТСКО-  
КРАЕВЕДЧЕСКАЯ

ТЕХНИЧЕСКАЯ

Поиск программы...



ГЛАВНАЯ | НАПРАВЛЕНИЯ

НАШИ РЕКОМЕНДАЦИИ

ОЦЕНКА ПО ОТЗЫВАМ

### ГИБКИЙ ПОИСК ПРОГРАММ

КАТАЛОГ

КАРТА

МУНИЦИПАЛИТЕТ

ЛЮБОЙ МУНИЦИПАЛИТЕТ

г. йОШКАР-ОЛА

г. ВОЛЖСК

г. КОЗЬМОДЕМЬЯНСК

ВОЛЖСКИЙ РАЙОН

ГОРНОМАРИЙСКИЙ РАЙОН

ЗВЕНИГОВСКИЙ РАЙОН

КИЛЕМАРСКИЙ РАЙОН

ОСОВЕННОСТИ ЗДОРОВЬЯ



6 - 18 ЛЕТ

#### «ГРАЦИЯ» ДТДИМ Г. ЙОШКАР-ОЛА

Художественная гимнастика – один из самых изящных видов спорта. Дети получают гармоничное физическое, эстетическое и эмоциональное развитие.



5 - 6 ЛЕТ

#### ПРОГРАММА «ЦВЕТИК-СЕМИЦВЕТИК СПЕШИТ В ШКОЛУ» ДЛЯ ДЕТЕЙ 5-6 ЛЕТ

Программа интеллектуального, личностного и социального развития детей 5-6 лет, адаптации к школьному обучению.



СПОРТ.  
ПОДГОТОВКА

7 - 21 ЛЕТ

#### «БАСКЕТБОЛ»

Программа предоставляет возможность детям до 18 лет заниматься видом спорта «Баскетбол»

Пожалуйста, подтвердите электронную почту: [semnin19@yandex.ru](mailto:semnin19@yandex.ru)

ПРОВЕРИТЬ ВХОДЯЩИЕ

ПИСЬМО ПОДТВЕРЖДЕНИЯ



НАШИ РЕКОМЕНДАЦИИ

ОЦЕНКА ПО ОТЗЫВАМ

ГИБКИЙ ПОИСК ПРОГРАММ

📄 КАТАЛОГ

📍 КАРТА

ЗВЕНИГОВСКИЙ РАЙОН

РАЙОН

ОРГАНИЗАТОР

ЛЮБОЙ ОРГАНИЗАТОР

ЗВЕНИГОВСКИЙ ЦДТ

СПОРТКОМПЛЕКС  
«ЖЕМЧУЖИНА»

ЗВЕНИГОВСКИЙ ЦФКИС

КРАСНОГОРСКИЙ ДОМ  
ТВОРЧЕСТВА

МОУ «СОШ С. КОКШАЙСК»

МОУ «СУСЛОНГЕРСКАЯ СОШ»

МОУ «КУЖМАРСКАЯ СОШ»



6 - 18 ЛЕТ

**«ГРАЦИЯ» ДТДИМ Г. ЙОШКАР-ОЛА**

Художественная гимнастика – один из самых изящных видов спорта. Дети получают гармоничное физическое, эстетическое и эмоциональное развитие.

ПОДРОБНЕЕ



5 - 6 ЛЕТ

**ПРОГРАММА «ЦВЕТИК-СЕМИЦВЕТИК СПЕШИТ В ШКОЛУ» ДЛЯ ДЕТЕЙ 5-6 ЛЕТ**

Программа интеллектуального, личностного и социального развития детей 5-6 лет, адаптации к школьному обучению.

ПОДРОБНЕЕ



СПОРТ.  
ПОДГОТОВКА

7 - 21 ЛЕТ

**«БАСКЕТБОЛ»**

Программа предоставляет возможность детям до 18 лет заниматься видом спорта «Баскетбол»

ПОДРОБНЕЕ



Пожалуйста, подтвердите электронную почту: [semnin19@yandex.ru](mailto:semnin19@yandex.ru)

ПРОВЕРИТЬ ВХОДЯЩИЕ

ПИСЬМО ПОДТВЕРЖДЕНИЯ



ПОДРОБНЕЕ

ПОДРОБНЕЕ

ПОДРОБНЕЕ

ПОДРОБНЕЕ



ОВЗ

11 - 13 ЛЕТ

### ЮНЫЙ ЛЕСОВОД

На занятиях обучающиеся знакомятся с правилами рационального использования лесных ресурсов.



ОВЗ

10 - 13 ЛЕТ

### «КУКЛЫ ПО КАЛЕНДАРЮ»

Дети получают практические навыки изготовления народных кукол, изучают славянскую культуру, принимают участие в народных праздниках.



ОВЗ

7 - 11 ЛЕТ

### «НАРОДНЫЙ АРТИСТ»

В основе программы – приобщение учащихся к музыкальному искусству через пение и театрализацию.



ОВЗ

7 - 10 ЛЕТ

### «ЧУДЕСА ИЗ БУМАГИ»

Художественная обработка бумаги способствует развитию пространственного конструкторского мышления и художественного вкуса ребенка.



Пожалуйста, подтвердите электронную почту: [semnin19@yandex.ru](mailto:semnin19@yandex.ru)

<https://n12.навигатор.рети/program/804-narodnyi-artist>

ПРОВЕРИТЬ ВХОДЯЩИЕ

ПИСЬМО ПОДТВЕРЖДЕНИЯ





СОЦИАЛЬНО-  
ГУМАНИТАРНАЯ

ЕСТЕСТВЕННОНАУЧНАЯ

ХУДОЖЕСТВЕННАЯ

ФИЗИКУЛЬТУРНО-  
СПОРТИВНАЯ

ТУРИСТСКО-  
КРАЕВЕДЧЕСКАЯ

ТЕХНИЧЕСКАЯ

Поиск программы...



ГЛАВНАЯ | НАПРАВЛЕНИЯ | ХУДОЖЕСТВЕННАЯ | ТЕАТРАЛЬНАЯ ДЕЯТЕЛЬНОСТЬ | «НАРОДНЫЙ АРТИСТ»

# «Народный артист»

ЗАПИСАТЬСЯ

♡ ОТЛОЖИТЬ

**Возраст:** от 7 до 11 лет

**План приема:** до 15 детей

**Форма обучения:** очная

**ОВЗ:** Да

**Адрес:**

Республика Марий Эл, Звениговский район,  
с. Кожласола, ул. Элмара, д. 80 Б

**Муниципалитет:**

Звениговский район



Пожалуйста, подтвердите электронную почту: [semnin19@yandex.ru](mailto:semnin19@yandex.ru)

ПРОВЕРИТЬ ВХОДЯЩИЕ

ПИСЬМО ПОДТВЕРЖДЕНИЯ



СОЦИАЛЬНО-  
ГУМАНИТАРНАЯ

ЕСТЕСТВЕННОНАУЧНАЯ

ХУДОЖЕСТВЕННАЯ

ФИЗИКУЛЬТУРНО-  
СПОРТИВНАЯ

ТУРИСТСКО-  
КРАЕВЕДЧЕСКАЯ

ТЕХНИЧЕСКАЯ

Поиск программы...



ГЛАВНАЯ | НАПРАВЛЕНИЯ | ХУДОЖЕСТВЕННАЯ | ТЕАТРАЛЬНАЯ ДЕЯТЕЛЬНОСТЬ | «НАРОДНЫЙ АРТИСТ»

### ОФОРМЛЕНИЕ ЗАЯВКИ

## «Народный артист»

ГРУППА

ДАННЫЕ ДЕТЕЙ

ГРУППА:

Группа Савичева Т.П., 7-14 лет (№ 1160)

АДРЕС ПРОВЕДЕНИЯ:

Республика Марий Эл, Звениговский район, с. Кожласола, ул. Элмара, д. 80 Б

ВСЕ ПРОГРАММЫ УЧРЕЖДЕНИЯ ДОПОЛНИТЕЛЬНОГО ОБРАЗОВАНИЯ:

[Красногорский Дом творчества](#)

ДАЛЕЕ

ОВЗ

Пожалуйста, подтвердите электронную почту: [semnin19@yandex.ru](mailto:semnin19@yandex.ru)

ПРОВЕРИТЬ ВХОДЯЩИЕ

ПИСЬМО ПОДТВЕРЖДЕНИЯ



СОЦИАЛЬНО-  
ГУМАНИТАРНАЯ

ЕСТЕСТВЕННОНАУЧНАЯ

ХУДОЖЕСТВЕННАЯ

ФИЗИКУЛЬТУРНО-  
СПОРТИВНАЯ

ТУРИСТСКО-  
КРАЕВЕДЧЕСКАЯ

ТЕХНИЧЕСКАЯ

Поиск программы...



ГЛАВНАЯ | НАПРАВЛЕНИЯ | ХУДОЖЕСТВЕННАЯ | ТЕАТРАЛЬНАЯ ДЕЯТЕЛЬНОСТЬ | «НАРОДНЫЙ АРТИСТ»

### ОФОРМЛЕНИЕ ЗАЯВКИ

## «Народный артист»

ГРУППА

ДАННЫЕ ДЕТЕЙ

Выберите детей, для которых необходимо создать заявку:

- Семенова Анна, 26.02.2008

Если ребенка нет в списке, пожалуйста, перейдите в [личный кабинет](#) и добавьте ребенка.

НАЗАД

ДАЛЕЕ

с. Кожласола, ул. Элмара, д. 80 Б

Муниципалитет:

Среднеазиатский район

Пожалуйста, подтвердите электронную почту: [semnin19@yandex.ru](mailto:semnin19@yandex.ru)

ПРОВЕРИТЬ ВХОДЯЩИЕ

ПИСЬМО ПОДТВЕРЖДЕНИЯ

ОВЗ





СОЦИАЛЬНО-  
ГУМАНИТАРНАЯ

ЕСТЕСТВЕННОНАУЧНАЯ

ХУДОЖЕСТВЕННАЯ

ФИЗИКУЛЬТУРНО-  
СПОРТИВНАЯ

ТУРИСТСКО-  
КРАЕВЕДЧЕСКАЯ

ТЕХНИЧЕСКАЯ

Поиск программы...



ГЛАВНАЯ | НАПРАВЛЕНИЯ | ХУДОЖЕСТВЕННАЯ | ТЕАТРАЛЬНАЯ ДЕЯТЕЛЬНОСТЬ | «НАРОДНЫЙ АРТИСТ»

### ОФОРМЛЕНИЕ ЗАЯВКИ

## «Народный артист»



**Заявка принята и будет обработана в ближайшее время.**

**Внимание! Настоящая заявка не является фактом зачисления на обучение.**

На вашу электронную почту направлено уведомление с контактами организатора. Если с вами не связались в течение 3-х рабочих дней, пожалуйста, позвоните по указанному телефону для уточнения статуса заявки.

**Да, понятно**



**ОВЗ**



Пожалуйста, подтвердите электронную почту: [semnin19@yandex.ru](mailto:semnin19@yandex.ru)

ПРОВЕРИТЬ ВХОДЯЩИЕ

ПИСЬМО ПОДТВЕРЖДЕНИЯ



СОЦИАЛЬНО-  
ГУМАНИТАРНАЯ

ЕСТЕСТВЕННОНАУЧНАЯ

ХУДОЖЕСТВЕННАЯ

ФИЗКУЛЬТУРНО-  
СПОРТИВНАЯ

ТУРИСТСКО-  
КРАЕВЕДЧЕСКАЯ

ТЕХНИЧЕСКАЯ

Поиск программы...



## ЛИЧНЫЙ КАБИНЕТ

[ПЕРЕЙТИ В РАСШИРЕННУЮ ВЕРСИЮ](#)

*В сентябре — октябре 2020, расширенная версия функционирует в тестовом режиме.*

[В КАТАЛОГ](#) [ВЫХОД](#)

[ПРОФИЛЬ](#)

[ДЕТИ](#)

[ИСТОРИЯ ЗАЯВОК](#)

[ИСТОРИЯ ПРОСМОТРОВ](#)

[ОТЛОЖЕНО](#)

[ПАРОЛЬ](#)

ВАША ФАМИЛИЯ

Семенова

ВАШЕ ИМЯ

Нина

ВАШЕ ОТЧЕСТВО

Борисовна

ВАШ ТЕЛЕФОН

+7 (906) 334-03-21

ВАША ПОЧТА

semnin19@yandex.ru

МУНИЦИПАЛИТЕТ

Звениговский район

[СОХРАНИТЬ](#)

[ОТМЕНИТЬ ИЗМЕНЕНИЯ](#)

Пожалуйста, подтвердите электронную почту: [semnin19@yandex.ru](mailto:semnin19@yandex.ru)

[ПРОВЕРИТЬ ВХОДЯЩИЕ](#)

[ПИСЬМО ПОДТВЕРЖДЕНИЯ](#)