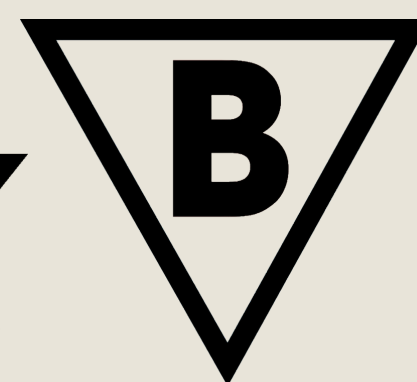
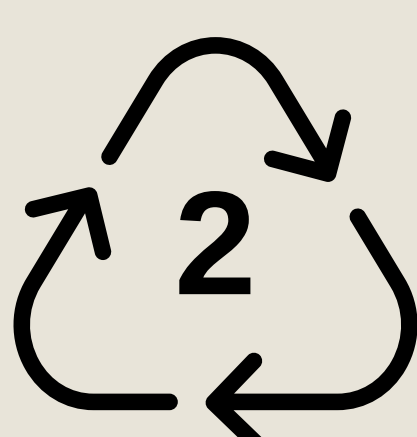
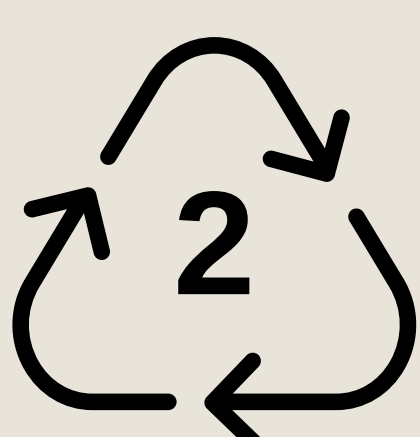
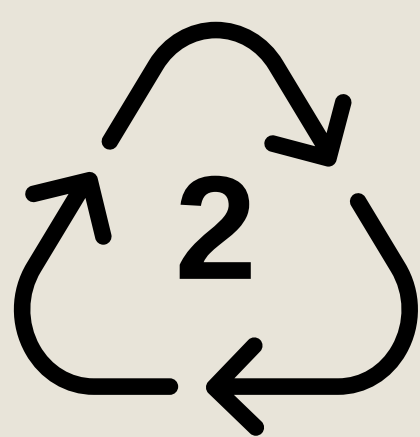
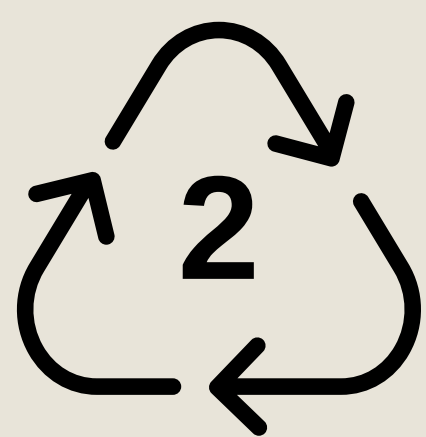


Для нашего проекта ПОДХОДЯТ ТОЛЬКО чистые
пластиковые крышечки с маркировкой



HDPE

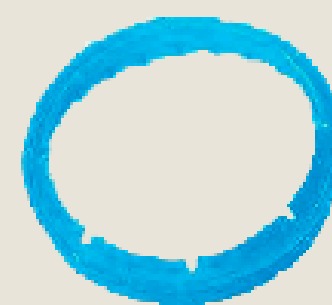
PE-HD

PE

Tetra Pak

BERICAP

А также:



Крышечки от напитков
в бутылках: воды,
соков, молочки и т.д.

Крышечки
от иммунеле

Колечки и ручки от бутылок



Круглые крышечки от всех
напитков в tetrapak (без горлышка)

Крышечки от жидких продуктов в
упаковке Дой-Пак или Пауч: соусы,
сгущёнка и т.д.

По возможности удалите вкладыш, картон и фольгу

**Остальные крышки под другими
маркировками не подходят!**



Добрая
Марий Эл



РАЗДЕЛЬНЫЙ СБОР
МАРИЙ ЭЛ