



**КРУГЛЫЙ СТОЛ**



## **Контакты**

**Наш адрес:**  
Республика Марий Эл  
г. Йошкар-Ола  
ул. Советская, д. 20А

**Адрес электронной  
почты:**  
[dets40@mail.ru](mailto:dets40@mail.ru)

**Телефон для связи:**  
46-00-56

Муниципальное бюджетное дошкольное  
образовательное учреждение  
«Детский сад №40 г. Йошкар-Олы  
«Одуванчик»

**КМО воспитателей  
микрорайона «Центр»**

Реализация и развитие  
педагогического опыта педагогов  
ДОУ, как залог профессионального  
роста



07 декабря 2021  
Йошкар-Ола

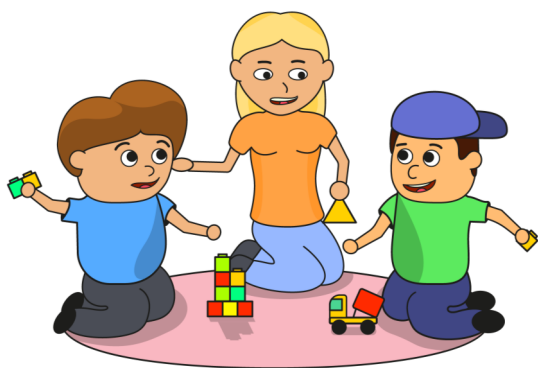


Уважаемые родители!

В нашем детском саду работает педагог-психолог. Кто это такой? Чем он занимается в детском саду? Когда необходимо к нему обращаться? На все эти вопросы вы сможете найти ответы в этой памятке.

### **Кто такой педагог-психолог?**

Психолог (детский) — педагог, занимающийся с детьми, не имеющими отклонений в психической сфере. Он не ставит диагноз, а может сделать условно-вариативный прогноз на будущее. При необходимости может предложить пройти консультацию у других



специалистов.

### **Чем занимается педагог-психолог в детском саду?**

1. Проводит диагностику детей с целью выявления уровня познавательного, эмоционального, коммуникативного развития.
2. Оказывает консультативную помощь родителям в вопросах воспитания и развития детей.
3. Проводит занятия с детьми на развитие познавательной, эмоциональной и коммуникативной сфер.
4. Проводит различные семинары, мастер-классы, тренинги для родителей и педагогов с целью оказания им психопрофилактической помощи.

### **Когда стоит обращаться к психологу?**

1. В стрессовой ситуации (развод

родителей, переезд, смерть близкого, появление нового члена семьи).

2. Проблемы общения со сверстниками, сложности в коммуникации.
3. Кризисы развития ребёнка (кризис 3-х лет, кризис 7-ми лет).
4. Адаптация к детскому саду.
5. Агрессия, замкнутость, капризность, навязчивые действия, застенчивость, повышенная обидчивость, упрямство, страхи, тревожность.
6. Патологические привычки: кусание или грызение ногтей, сосание предметов, онанизм энурез, энкопрез.
7. Задержка в развитии.
8. Трудности в усвоении программы детского сада.
9. Воспитание ребёнка.
10. Чрезмерная активность ребёнка

