

**Занятие по развитию речи  
с использованием нетрадицион-  
ных технологий (су-джок-терапия)  
«Колобок – румяный кругляшок»  
в младшей группе «Ромашка»**

**Воспитатель МБДОУ «Детский сад  
№40 «Одуванчик»  
Буркова Алина Михайловна**



**Интегрированное занятие по  
патриотическому воспитанию  
«Мы патриоты Родины»  
в старшей группе «Ландыш»**

**Воспитатель МБДОУ «Детский сад №40  
«Одуванчик»  
Камаева Лидия Геннадьевна**

**Опыт работы по патриотическому  
воспитанию детей дошкольного возраста.  
Доклад с презентацией на тему: «Конкурс  
чтецов «Сыльнымутаршаш» («Букет  
поэзии»), посвященный Дню марийской  
письменности, среди воспитанников»**

**Воспитатель «МКДОУ «Детский сад №7  
«Золушка» г.Йошкар-Олы»:  
Деревяшкина В. Ю.**



**Мастер-класс по нетрадиционному  
рисованию в технике Эбру  
«Веселые краски»**

**Воспитатель МБДОУ «Детский сад  
№40 «Одуванчик»  
Хлебникова Татьяна Витальевна**



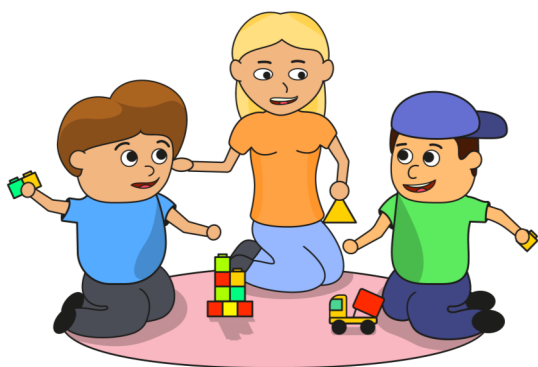


Уважаемые родители!

В нашем детском саду работает педагог-психолог. Кто это такой? Чем он занимается в детском саду? Когда необходимо к нему обращаться? На все эти вопросы вы сможете найти ответы в этой памятке.

### **Кто такой педагог-психолог?**

Психолог (детский) — педагог, занимающийся с детьми, не имеющими отклонений в психической сфере. Он не ставит диагноз, а может сделать условно-вариативный прогноз на будущее. При необходимости может предложить пройти консультацию у других



специалистов.

### **Чем занимается педагог-психолог в детском саду?**

1. Проводит диагностику детей с целью выявления уровня познавательного, эмоционального, коммуникативного развития.
2. Оказывает консультативную помощь родителям в вопросах воспитания и развития детей.
3. Проводит занятия с детьми на развитие познавательной, эмоциональной и коммуникативной сфер.
4. Проводит различные семинары, мастер-классы, тренинги для родителей и педагогов с целью оказания им психопрофилактической помощи.

### **Когда стоит обращаться к психологу?**

1. В стрессовой ситуации (развод

родителей, переезд, смерть близкого, появление нового члена семьи).

2. Проблемы общения со сверстниками, сложности в коммуникации.
3. Кризисы развития ребёнка (кризис 3-х лет, кризис 7-ми лет).
4. Адаптация к детскому саду.
5. Агрессия, замкнутость, капризность, навязчивые действия, застенчивость, повышенная обидчивость, упрямство, страхи, тревожность.
6. Патологические привычки: кусание или грызение ногтей, сосание предметов, онанизм энурез, энкопрез.
7. Задержка в развитии.
8. Трудности в усвоении программы детского сада.
9. Воспитание ребёнка.
10. Чрезмерная активность ребёнка

