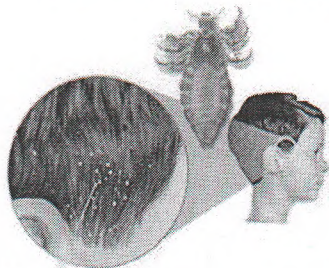


## ОСТОРОЖНО ПЕДИКУЛЁЗ

Педикулёз или вшивость - специфическое паразитирование на человеке вшей, питающихся его кровью.

Головная вошь обитает на волосяном покрове головы. При первом обнаружении признаков развития педикулеза (зуд, жжение волосистой части головы, визуальное обнаружение насекомых или гнид, в основном на височной, затылочной и теменной областях) данное заболевание следует немедленно нейтрализовать во избежание цепной реакции.



Вши чрезвычайно плодовиты. Размножаются вши, откладывая яйца (гниды), которые держатся у корней волос. Через 3 недели достигают полноценного развития.

Вши имеют коричневый, серый или светло-желтый окрас. Продолжительность жизни насекомого на теле «хозяина» составляет 1-2 месяца, во внешней среде – 3-7 суток. Чаще всего заражение происходит контактным путем. Вши мигрируют от одного хозяина к другому при тесном контакте, через личные вещи (одежду, головные уборы, расчески и даже мягкие игрушки). Дети могут обзавестись этим паразитом при заимствовании головного убора, шарфа, куртки с капюшоном, расчески, магнитофонных наушников. Более того, вошь может в течение 2-3 дней ждать нового хозяина на подушке.

### Лечение педикулеза

Необходимо помнить, что без лечения педикулез не пройдет. Постепенно больные привыкают к зуду, перестают его замечать и заражают здоровых людей. Не пытайтесь избавиться от этих паразитов с помощью керосина или бензина, так как это повреждает кожу головы, портит волосы и в итоге требует длительного сложного лечения.

### Профилактика педикулеза

**Для профилактики педикулеза необходимо:**

- регулярно мыться (не реже 1 раза в 7-10 дней);
- производить смену и стирку нательного и постельного белья, систематическую чистку верхнего платья, одежды, постельных принадлежностей, регулярную уборку помещений;
- не следует пользоваться чужими расческами, головными уборами, одеждой и особенно чужим бельем.
- в детское учреждение запрещается принимать лиц, пораженных педикулезом.
- лечиться необходимо одновременно всем зараженным, иначе так и не удастся избавить семью от напасти.
- повторите осмотры ребенка и всех членов семьи через 7, 14, 21 день и проведите, при необходимости, повторные обработки, до полного истребления вшей.

ФБУЗ « Центр гигиены и эпидемиологии в Республике Марий Эл»