

# Отчёт о дистанционном обучении тренера-преподавателя А.П.Телицкой

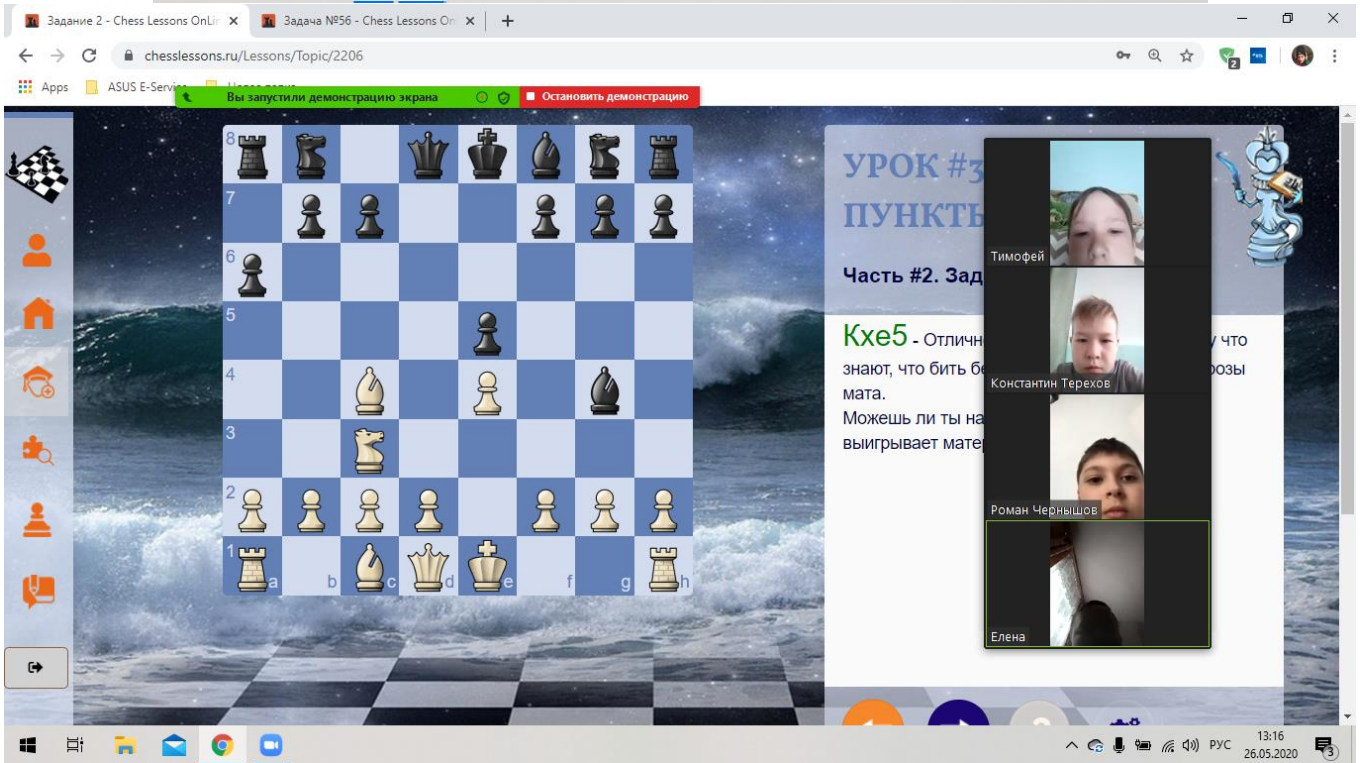
УРОК #32. СЛАБЫЕ ПУНКТЫ F2 И F7

Часть #2. Задание 2

Кхе5 - Отлично! Черные бьют коня, потому что знают, что бить белого ферзя нельзя из-за угрозы мата.  
Можешь ли ты найти ход за белых, который выигрывает материал?

Вы запустили демонстрацию экрана

Остановить демонстрацию



Задание 1 - Chess Lessons Online | Задача №56 - Chess Lessons Online

chesslessons.ru/Lessons/Topic/2205

Вы запустили демонстрацию экрана | Остановить демонстрацию

**УРОК #32. СЛАБЫЕ ПУНКТЫ F2 И F7**

**Часть #1. Задание 1**

Черные только что связали коней.

Введи в игру второго коня и усиль центр.

Телицына Алина  
Елена  
Тимофей

Zoom Конференция

Общее количество участников без видео: 2 | Оставшееся время конференции: 01:02 | Перейти на профессиональный план

Участники (7)

- Телицына Алина (Организатор, я)
- Ирина Kosareva
- Анастасия Овечкина
- Екатерина Суворова
- Ярослав
- Анна Рейимова
- Константин Балашов

Пригласить | Выкл. весь звук

10:37 26.05.2020

Задача №241 - Chess Lessons OnLi x Задание 4 - Chess Lessons OnLi x +

chesslessons.ru/Lessons/Topic/2208

Вы запустили демонстрацию экрана Остановить демонстрацию

УРОК #32. СЛАБЫЕ ПУНКТЫ F2 И F7

Ярослав Телицына Алиса Анастасия Овечкина Екатерина Суворова

Снимок экрана сохранен  
Снимок экрана добавлен в ваше хранилище OneDrive.  
OneDrive

Константин Балашов

Задача №241 - Chess Lessons OnLi x Задание 4 - Chess Lessons OnLi x +

chesslessons.ru/Lessons/Topic/2208

Вы запустили демонстрацию экрана Остановить демонстрацию

УРОК #32. СЛАБЫЕ ПУНКТЫ F2 И F7

Ярослав Телицына Алиса Анастасия Овечкина Екатерина Суворова

Константин Балашов Анна Рейимова

Задача №241 - Chess Lessons OnLi x Задание 4 - Chess Lessons OnLi x +