

Информационные материалы (памятки, рекомендации и т.д.)

Уважаемые родители!

Просим вас проводить контроль за процессом дистанционного обучения ваших детей, поддерживать связь с тренером-преподавателем. Ответственность за жизнь и здоровье детей в период нахождения вне образовательного учреждения возлагается на родителей (законных представителей).

[Мин-во образования по коронавирусу](#)

COVID-19

ОБ ОСНОВНЫХ ПРИНЦИПАХ КАРАНТИНА В ДОМАШНИХ УСЛОВИЯХ

РОСПОТРЕБНАДЗОР

ЕДИНЬИЙ КОНСУЛЬТАЦИОННЫЙ ЦЕНТР
РОСПОТРЕБНАДЗОРА 8-800-555-49-43



Для того чтобы COVID-19 не распространялся дальше, гражданам, у которых был контакт с больными или тем, кто вернулся из путешествия или был в командировке, необходимо сообщить о своем возвращении в штаб по борьбе с коронавирусной инфекцией вашего региона и соблюдать карантин у себя дома 14 дней.

ЧТО ЭТО ЗНАЧИТ?



- Не выходить из дома весь период карантина, даже для того чтобы получить посылку, купить продукты или выбросить мусор;
- по возможности находится в отдельной комнате;
- пользоваться отдельной посудой, индивидуальными средствами гигиены, бельем и полотенцами;
- приобретать продукты и необходимые товары домашнего обихода дистанционно онлайн или с помощью волонтеров;
- исключить контакты с членами своей семьи или другими лицами;
- использовать средства индивидуальной защиты и дезинфицирующие средства (маска, спиртовые салфетки).

ПОЧЕМУ ИМЕННО 14 ДНЕЙ?

Две недели карантина по продолжительности соответствуют инкубационному периоду коронавирусной инфекции – времени, когда болезнь может проявить первые симптомы.

ЧТО ОБЯЗАТЕЛЬНО НУЖНО ДЕЛАТЬ ВО ВРЕМЯ КАРАНТИНА?



- мыть руки водой с мылом или обрабатывать кожными антисептиками - перед приемом пищи, перед контактом со слизистыми оболочками глаз, рта, носа, после посещения туалета;
- регулярно проветривать помещение и проводить влажную уборку с применением средств бытовой химии с моющим или моюще-дезинфицирующим эффектом.

ЧТО ДЕЛАТЬ С МУСОРОМ?

Бытовой мусор нужно упаковать в двойные прочные мусорные пакеты, плотно закрыть и выставить за пределы квартиры. Утилизировать этот мусор можно попросить друзей, знакомых или волонтеров.

КАК ПОДДЕРЖИВАТЬ СВЯЗЬ С ДРУЗЬЯМИ И РОДНЫМИ?



Вы можете общаться со своими друзьями и родственниками с помощью видео и аудио связи, по интернету, главное не выходить из дома до тех пор, пока не закончится карантин.

ЧТО ДЕЛАТЬ, ЕСЛИ ПОЯВИЛИСЬ ПЕРВЫЕ СИМПТОМЫ ЗАБОЛЕВАНИЯ?

Если вы заметили у себя первые симптомы COVID-19 необходимо сразу же сообщить об этом в поликлинику.

КТО НАБЛЮДАЕТ ЗА ТЕМИ, КТО НАХОДИТСЯ НА КАРАНТИНЕ? У НИХ БЕРУТ АНАЛИЗЫ НА КОРОНАВИРУС?



Для контроля за нахождением на карантине могут использоваться электронные и технические средства контроля. За всеми, кто находится на карантине, ведут медицинское наблюдение на дому и обязательно ежедневно измеряют температуру. На 10 сутки карантина, врачи производят отбор материала для исследования на COVID-19 (мазок из носа или ротоглотки).

КАК ПОЛУЧИТЬ БОЛЬНИЧНЫЙ НА ПЕРИОД КАРАНТИНА?

Пока вы находитесь в режиме карантина дома, вам открывают лист нетрудоспособности на две недели. Чтобы получить больничный не нужно приходить в поликлинику, его можно оформить дистанционно на сайте Фонда социального страхования (ФСС).

ЧТО БУДЕТ С ТЕМИ, КТО НЕ СОБЛЮДАЛ ИЛИ НАРУШИЛ КАРАНТИН?

При нарушении режима карантина, человек помещается в инфекционный стационар.

КАК ПОНЯТЬ, ЧТО КАРАНТИН ЗАКОНЧИЛСЯ?



Карантин на дому завершается после 14 дней изоляции, если отсутствуют признаки заболевания, а также на основании отрицательного результата лабораторных исследований материала, взятого на 10 день карантина.

БЕРЕГИТЕ СЕБЯ И БУДЬТЕ ЗДОРОВЫ!



ДИСТАНЦИОННОЕ ОБУЧЕНИЕ — БЕЗ ВРЕДА ДЛЯ ЗДОРОВЬЯ!

РЕКОМЕНДАЦИИ ПО БЕЗОПАСНОЙ РАБОТЕ ЗА КОМПЬЮТЕРОМ И/ИЛИ ПЛАНШЕТОМ ДЛЯ ШКОЛЬНИКОВ



04

ГИМНАСТИКА ДЛЯ ГЛАЗ

1. Быстро поморгать, закрыть глаза, медленно считая до 5. Повторять 4 - 5 раз.
2. Крепко зажмурить глаза и считать до 3. Открыть глаза и посмотреть вдаль, считая до 5.
3. Посмотреть на указательный палец вытянутой руки на счет 1 - 4, потом перенести взор вдаль на счет 1 - 6.

Каждое упражнение повторять по 4 - 5 раз

01

БЕЗОПАСНАЯ ПРОДОЛЖИТЕЛЬНОСТЬ НЕПРЕРЫВНОЙ РАБОТЫ ЗА КОМПЬЮТЕРОМ

1-4 классы: 15 минут
5-7 классы: 20 минут
8-11 классы: 25 минут
(согласно нормам СанПин)



02

НЕ ЗАБЫВАЙТЕ ДЕЛАТЬ РЕГУЛЯРНЫЕ ПЕРЕРЫВЫ В ЗАНЯТИЯХ



03

ДЕЛАЙТЕ ПРОСТЫЕ ФИЗИЧЕСКИЕ УПРАЖНЕНИЯ ДЛЯ ПРОФИЛАКТИКИ ОБЩЕГО УТОМЛЕНИЯ



ПРОФИЛАКТИКА ИНФЕКЦИОННЫХ ЗАБОЛЕВАНИЙ

Защищаем себя!

Соблюдаем гигиену и поднимаем иммунитет



поддерживайте
чистоту рук



используйте
антисептические
средства



старайтесь
не касаться рта,
носа, глаз

(неосознанно мы
совершаем это
~15 раз в час)



когда кашляете
или чихаете,
используйте
одноразовые салфетки
(не используйте их повторно)



не ешьте
из общих
упаковок



старайтесь
не касаться
поверхностей
в общественном
транспорте, на улице



чаще
проветривайте
помещение





КОРОНАВИРУС У ЧЕЛОВЕКА

Коронавирусная инфекция - это патология, которая выражается в признаках поражения органов дыхательной системы и кишечника. Заболевание, провоцируемое этим микроорганизмом, может протекать в тяжелой форме и стать причиной летального исхода. Заражению вирусом особо подвержены дети и подростки, а также лица с пониженной иммунной защитой.

- **Коронавирус передается воздушно-капельным путем.** При слишком тесном контакте заражение происходит в 50% случаев. Несмотря на высокий уровень восприимчивости организма человека к этой инфекции, специалисты указывают на ее избирательность: отмечено, что некоторые лица даже при многочисленных контактах с носителем вируса остаются стойкими к нему, в то время как другие моментально «подхватывают» его.
- Также заражение может произойти при пользовании общими бытовыми предметами.
- **Инкубационный период заболевания**, провоцируемого коронавирусом, зависит от формы и длится **от 3 до 14 дней**.

Симптомы коронавирусной инфекции

Если заболевание не осложнено, то оно длится около 5-7 дней и заканчивается полным выздоровлением. Симптомами в данном случае выступают:

- слабость без выраженного ухудшения общего состояния;
- увеличение шейных лимфоузлов (характерно для болеющих детей);
- боль при совершении глотательных движений;
- першение в горле;
- сухой кашель;
- белый налет на языке;
- заложенность носа;
- ринорея;
- отек слизистой оболочки носа.

В более тяжелых случаях, когда коронавирус вызывает развитие атипичной пневмонии, патологический процесс начинается остро. У заболевшего наблюдаются следующие проявления:

- боль в области головы и в мышцах;
- резкое повышение показателей температуры (до 38 градусов), затем их возвращение к норме;
- озноб;
- дыхательная недостаточность, одышка (эти симптомы появляются на 3-7 день после начала развития болезни);
- сильный кашель;
- заложенность носа;
- расстройства пищеварения (водянистая диарея, рвота);
- повышение артериального давления;
- учащение сердечных сокращений.

При появлении симптомов незамедлительно обращайтесь к врачу!

ЧТО НАДО ЗНАТЬ О КОРОНАВИРУСЕ



МИНИСТЕРСТВО
ЗДРАВООХРАНЕНИЯ
РОССИЙСКОЙ ФЕДЕРАЦИИ

КОРОНАВИРУС – это возбудитель ОРВИ, при котором отмечается выраженная интоксикация организма и проблемы с дыхательной и пищеварительной системами.

Вирус передается



Воздушно-капельным путем при чихании и кашле



Контактным путем

Как не допустить



Не выезжать в очаг заболевания (Китай, г. Ухань)



Избегать посещения массовых мероприятий



Чаще мыть руки



Использовать медицинские маски

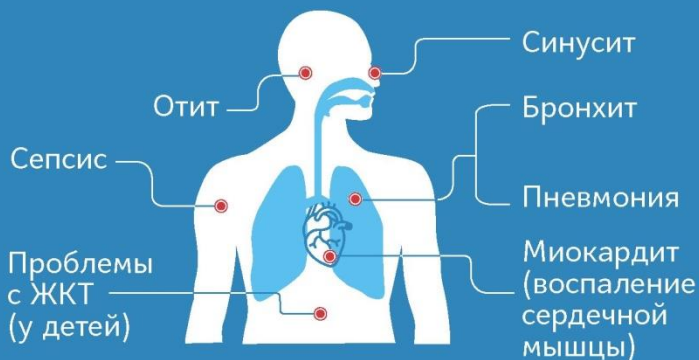


Избегать близкого контакта с людьми, у которых имеются симптомы заболевания

Симптомы



Осложнения



Что делать, если...



Обратиться к врачу

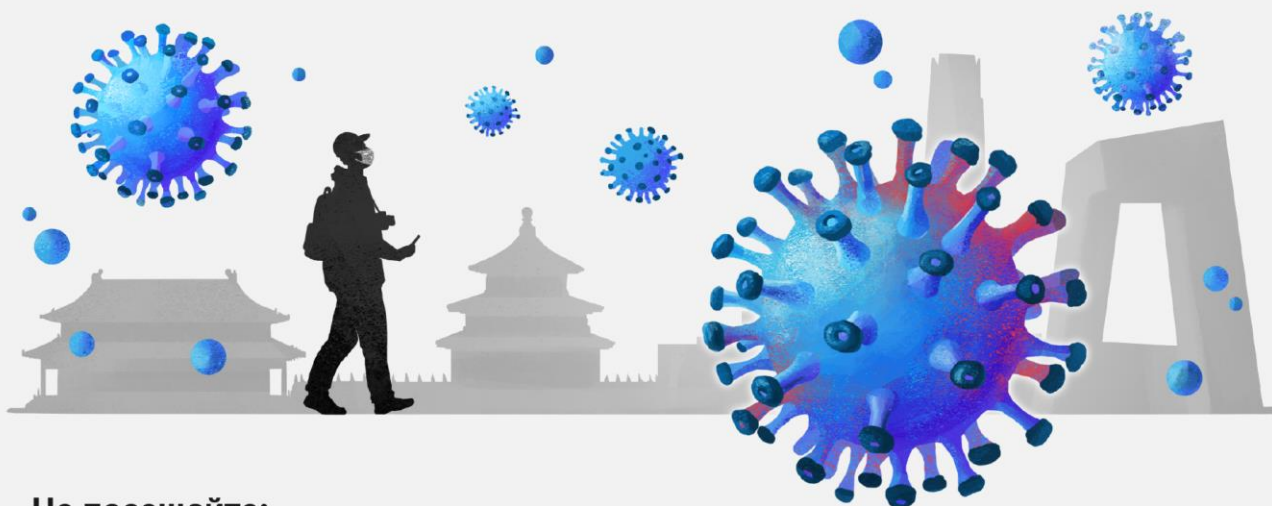


Не заниматься самолечением

Профилактика коронавируса

В связи с угрозой распространения нового коронавируса соблюдайте меры предосторожности в поездках:

- + уточняйте эпидемиологическую обстановку при планировании путешествия;
- + пейте только бутилированную воду, ешьте только термически обработанную пищу;
- + используйте маски для защиты органов дыхания;
- + мойте руки перед едой и после посещения многолюдных мест.



Не посещайте:

- ✗ рынки, где продаются морепродукты и животные;
 - ✗ культурно-массовые мероприятия с участием животных.
- !** При любом недомогании срочно обратитесь за медицинской помощью. При обращении в медицинское учреждение на территории РФ сообщите врачу о времени и месте пребывания в КНР.

© ТАСС, 2020. Источник: Роспотребнадзор.