



УТВЕРЖДАЮ

Глава администрации Волжского
Муниципального района

С.В. Сычев

2017 г.

**АКТ ОБСЛЕДОВАНИЯ
объекта социальной инфраструктуры
К ПАСПОРТУ ДОСТУПНОСТИ ОСИ
№ 26**

1. Общие сведения об объекте

- 1.1. Наименование (вид) объекта – **Образовательное учреждение**
1.2. Адрес объекта: **425016, Республика Марий Эл, Волжский район, с.Новые Параты, ул. Коммунистическая, д.102**
1.3. Сведения о размещении объекта: отдельно стоящее здание **3** этажа, **3192** кв.м.
- наличие прилегающего земельного участка (да, нет): **29593** кв.м
1.4. Год постройки здания **1991** г., последнего капитального ремонта -
1.5. Дата предстоящих плановых ремонтных работ:
текущего: **2017-2018**,
капитального: – **по мере финансирования**
1.6. Название организации (учреждения), (полное и краткое юридическое наименование – согласно Уставу) **Муниципальное общеобразовательное учреждение «Большепаратская средняя общеобразовательная школа» Волжского муниципального района Республики Марий Эл / МОУ «Большепаратская средняя общеобразовательная школа»**
1.7. Юридический адрес организации (учреждения): **425016, Республика Марий Эл, Волжский район, с.Новые Параты, ул. Коммунистическая, д.102**

2. Характеристика деятельности организации на объекте

- 2.1 Сфера деятельности (здравоохранение, образование, социальная защита, физическая культура и спорт, культура, связь и информация, транспорт, жилой фонд, потребительский рынок и сфера услуг, другое **образование**
2.2 Виды оказываемых услуг **Реализация общеобразовательных программ начального общего, основного общего, среднего общего образования, основная общеобразовательная программа дошкольного образования**
2.3 Форма оказания услуг: (на объекте, с длительным пребыванием, в т.ч. проживанием, на дому, дистанционно) **на объекте**
2.4 Категории обслуживаемого населения по возрасту: (дети, взрослые трудоспособного возраста, пожилые; все возрастные категории) **дети**
2.5 Категории обслуживаемых инвалидов: (инвалиды, передвигающиеся на коляске, инвалиды с нарушениями опорно-двигательного аппарата; нарушениями зрения, нарушениями слуха, нарушениями умственного развития) **инвалиды с нарушениями опорно-двигательного аппарата, нарушениями умственного развития**
Дополнительная информация _____

3. Состояние доступности объекта

- 3.1 Путь следования к объекту пассажирским транспортом (описать маршрут движения с использованием пассажирского транспорта): **маршрутный (рейсовый) автобус до с.Новые Параты, остановка «Новые Параты»**
наличие адаптированного пассажирского транспорта к объекту: **нет**
3.2 Путь к объекту от ближайшей остановки пассажирского транспорта:
3.2.1 расстояние до объекта от остановки транспорта **200** м
3.2.2 время движения (пешком): **10** мин.

- 3.2.3 наличие выделенного от проезжей части пешеходного пути (да, нет) **нет**
- 3.2.4 Перекрестки: **нерегулируемые**; регулируемые, со звуковой сигнализацией, таймером; нет
- 3.2.5 Информация на пути следования к объекту: акустическая, тактильная, **визуальная**; нет
- 3.2.6 Перепады высоты на пути: есть, **нет** (описать)
Их обустройство для инвалидов на коляске: да, **нет**

3.3 Организация доступности объекта для инвалидов – форма обслуживания

№№ п/п	Категория инвалидов (вид нарушения)	Вариант организации доступности объекта (формы обслуживания)*
1.	Все категории инвалидов и маломобильные группы населения (МГН) <i>в том числе инвалиды:</i>	ДУ
2	передвигающиеся на креслах-колясках	ДУ
3	с нарушениями опорно-двигательного аппарата	ДУ
4	с нарушениями зрения	ДУ
5	с нарушениями слуха	ДУ
6	с нарушениями умственного развития	ДУ

* - указывается один из вариантов: «А», «Б», «ДУ», «ВНД»

«А» доступность всех зон и помещений – универсальная

«Б» доступны специально выделенные участки и помещения

«ДУ» доступность условная: дополнительная помощь сотрудника, услуги на дому, дистанционно

«ВНД» не организована доступность

3.4 Состояние доступности основных структурно-функциональных зон

№ п /п	Основные структурно-функциональные зоны	Состояние доступности, в том числе для основных категорий инвалидов**
1	Территория, прилегающая к зданию (участок)	ДЧ-И (Г, У), ДУ (К, О, С)
2	Вход (входы) в здание	ДЧ-И (Г, У), ДУ (К, О, С)
3	Путь (пути) движения внутри здания (в т.ч. пути эвакуации)	ДЧ-И (Г, У), ДУ (К, О, С)
4	Зона целевого назначения здания (целевого посещения объекта)	ДЧ-И (Г, У), ДУ (К, О, С)
5	Санитарно-гигиенические помещения	ДЧ-И (Г, У), ДУ (К, О, С)
6	Система информации и связи (на всех зонах)	ДЧ-И (У), ДУ (К, О, С, Г)
7	Пути движения к объекту (от остановки транспорта)	ДЧ-И (Г, У), ДУ (К, О, С)

** Указывается: ДП-В - доступно полностью всем; ДП-И (К, О, С, Г, У) – доступно полностью избирательно (указать категории инвалидов); ДЧ-В - доступно частично всем; ДЧ-И (К, О, С, Г, У) – доступно частично избирательно (указать категории инвалидов); ДУ - доступно условно, ВНД – временно недоступно

3.5. ИТОГОВОЕ ЗАКЛЮЧЕНИЕ о состоянии доступности ОСИ: ДЧ-И (Г, У), ДУ (К, О, С)

4. Управленческое решение

4.1. Рекомендации по адаптации основных структурных элементов объекта

№ п /п	Основные структурно-функциональные зоны объекта	Рекомендации по адаптации объекта (вид работы)*
1	Территория, прилегающая к зданию (участок)	Капитальный, текущий ремонт
2	Вход (входы) в здание	Капитальный, текущий ремонт
3	Путь (пути) движения внутри здания (в т.ч. пути эвакуации)	Капитальный, текущий, ремонт. Индивидуальное решение с ТСР. Технические решения невозможны

4	Зона целевого назначения (целевого посещения объекта)	Капитальный, текущий ремонт
5	Санитарно-гигиенические помещения	Капитальный ремонт
6	Система информации на объекте (на всех зонах)	Капитальный ремонт
7	Пути движения к объекту (от остановки транспорта)	Капитальный ремонт
8.	Все зоны и участки	Капитальный, текущий ремонт

указывается один из вариантов (видов работ): не нуждается; ремонт (текущий, капитальный); индивидуальное решение с ТСР; технические решения невозможны – организация альтернативной формы обслуживания

4.2. Период проведения работ **2017-2018 гг.**

в рамках исполнения **Программы «Доступная среда»**

(указывается наименование документа: программы, плана)

4.3 Ожидаемый результат (по состоянию доступности) после выполнения работ по адаптации:

ДП-И (О, С, Г, У)

Оценка результата исполнения программы, плана (по состоянию доступности) _____

4.4. Для принятия решения **требуется**, не требуется *(нужное подчеркнуть)*:

4.4.1. согласование на Комиссии по координации деятельности в сфере формирования доступной среды жизнедеятельности для инвалидов и маломобильных групп населения в Волжском районе **да**

(наименование Комиссии по координации деятельности в сфере обеспечения доступной среды жизнедеятельности для инвалидов и других МГН)

4.4.2. согласование работ с надзорными органами *(в сфере проектирования и строительства, архитектуры, охраны памятников, другое - указать)* **нет**

4.4.3. техническая экспертиза; разработка проектно-сметной документации; **да**

4.4.4. согласование с вышестоящей организацией (собственником объекта) **да**

4.4.5. согласование с общественными организациями инвалидов **да**

4.4.6. другое _____

Имеется заключение уполномоченной организации о состоянии доступности объекта

(наименование документа и выдавшей его организации, дата), прилагается

4.5. Информация размещена (обновлена) на Карте доступности субъекта РФ дата _____

(наименование сайта, портала)

5. Особые отметки

ПРИЛОЖЕНИЯ:

Результаты обследования:

1. Территории, прилегающей к объекту на 1 л.

2. Входа (входов) в здание на 1 л.

3. Путей движения в здании на 2 л.

4. Зоны целевого назначения объекта на 1 л.

5. Санитарно-гигиенических помещений на 1 л.

6. Системы информации (и связи) на объекте на 1 л.

Результаты фотофиксации на объекте _____ на 6 л.

Позажные планы, паспорт БТИ _____ на 13 л.

Другое (в том числе дополнительная информация о путях движения к объекту)

Руководитель рабочей группы:

Заместитель главы администрации Волжского муниципального района по социальным вопросам **Муравьева Э.Н.**


(Подпись)

Члены рабочей группы:

Руководитель отдела коммунального хозяйства, строительства, архитектуры и экологии администрации Волжского муниципального района **Браслетов А.Г.**


(Подпись)

Руководитель государственного казенного учреждения Республики Марий Эл «Центр предоставления мер социальной поддержки населению в Волжском муниципальном районе Республики Марий Эл» **Степанова С.П.**


(Подпись)

Главный специалист государственного казенного учреждения Республики Марий Эл «Центр предоставления мер социальной поддержки населению в Волжском муниципальном районе Республики Марий Эл» **Полякова Т.В.**


(Подпись)

Начальник обособленного структурного подразделения «Хозяйственно-эксплуатационная группа» учреждения «Отдел образования администрации Волжского муниципального района» **Тимонин В.М.**


(Подпись)

В том числе:

представители общественных организаций инвалидов:
Секретарь Всероссийского общества слепых в г.Волжск и Волжского района **Носкова Б.А.**



(Подпись)

представители организации, расположенной на объекте:
Директор муниципального общеобразовательного учреждения «Большепаратская средняя общеобразовательная школа» Волжского муниципального района Республики Марий Эл **Гордеева В.Ф.**


(Подпись)

Управленческое решение согласовано «10» апреля 2017 г. (протокол № 1)
Комиссией по координации деятельности в сфере формирования доступной среды жизнедеятельности для инвалидов и маломобильных групп населения в Волжском районе.

к Акту обследования ОСИ к паспорту доступности ОСИ № 26 от «10» сентября 2017 г.**I Результаты обследования:****1. Территории, прилегающей к зданию (участка)**

МОУ «Большепаратская средняя общеобразовательная школа»

Республика Марий Эл, Волжский район, с. Новые Параты, ул. Коммунистическая, д.102

Наименование объекта, адрес

№ п/п	Наименование функционально-планировочного элемента	Наличие элемента			Выявленные нарушения и замечания		Работы по адаптации объектов	
		есть/нет	№ на плане	№ фото	Содержание	Значимо для инвалида (категория)	Содержание	Виды работ
1.1	Вход (входы) на территорию	есть		1	1. Элементы информации об объекте на входе на участок отсутствуют. 2. Покрытие пешеходной дорожки неровное, с камнями и выбоинами.	К, О, С, Г, У	Привести в соответствие с СП 59.13330.2012, раздел 4.1	капитальный, текущий ремонт
1.2	Путь (пути) движения на территории	есть		1	1. Маршрут движения не является гладким. Покрытие пешеходных путей неровное, с выбоинами. 2. Тактильные средства на покрытии пешеходных путей отсутствуют	К, С	Привести в соответствие с СП 59.13330.2012, раздел 4.1	капитальный ремонт
1.3	Лестница (наружная)	нет						
1.4	Пандус (наружный)	нет						
1.5	Автостоянка и парковка	нет						
	ОБЩИЕ требования к зоне				1. Информационная поддержка на всех путях движения МГН отсутствует. 2. Места отдыха на участке отсутствуют	К, О, С, Г	Привести в соответствие с СП 59.13330.2012, раздел 4.1	текущий ремонт

II Заключение по зоне:

Наименование структурно-функциональной зоны	Состояние доступности* (к пункту 3.4 Акта обследования ОСИ)	Приложение		Рекомендации по адаптации (вид работы)** к пункту 4.1 Акта обследования ОСИ
		№ на плане	№ фото	
Территория, прилегающая к зданию (участок)	ДЧ-И (Г, У), ДУ (К, О, С)		1	Капитальный, текущий, ремонт

* указывается: ДП-В - доступно полностью всем; ДП-И (К, О, С, Г, У) – доступно полностью избирательно (указать категории инвалидов); ДЧ-В - доступно частично всем; ДЧ-И (К, О, С, Г, У) – доступно частично избирательно (указать категории инвалидов); ДУ - доступно условно, ВНД - недоступно

**указывается один из вариантов: не нуждается; ремонт (текущий, капитальный); индивидуальное решение с ТСР; технические решения невозможны – организация альтернативной формы обслуживания

Комментарий к заключению: _____

I Результаты обследования:

2. Входа (входов) в здание

МОУ «Большепаратская средняя общеобразовательная школа»

Республика Марий Эл, Волжский район, с.Новые Параты, ул. Коммунистическая, д.102

Наименование объекта, адрес

№ п/п	Наименование функционально-планировочного элемента	Наличие элемента			Выявленные нарушения и замечания		Работы по адаптации объектов	
		есть/нет	№ на плане	№ фото	Содержание	Значимо для инвалида (категория)	Содержание	Виды работ
2.1	Лестница (наружная)	есть		2	<p>1. Краевые ступени лестничного марша не выделены цветом и фактурой.</p> <p>2. Марш открытой лестницы состоит из двух ступеней.</p> <p>3. Ширина проступей и высота подступенка не соответствует своду правил (факт – 0,28 м и 0,11 соответственно).</p> <p>4 Перед лестницей отсутствуют предупредительные тактильные полосы.</p> <p>5. Поручни отсутствуют.</p>	О, С	Привести в соответствие с СП 59.13330.2012, раздел 5.1	капитальный ремонт
2.2	Пандус (наружный)	есть		2, 3	<p>1. Стационарный пандус отсутствует</p> <p>2. Передвижной пандус может применяться в исключительных случаях при реконструкции. Ширина поверхности передвижных пандусов должна быть не менее 1,0 м, уклоны должны быть приближены к значениям стационарных пандусов.</p>	К, О	Привести в соответствие с СП 59.13330.2012, раздел 5.1	капитальный ремонт
2.3	Входная площадка (перед дверью)	есть		2-4	1. Поверхность не защищена от скольжения	все	Привести в соответствие с СП 59.13330.2012, раздел 5.1	текущий ремонт
2.4	Дверь (входная)	есть		4, 5	<p>1. В полотнах наружных дверей отсутствуют смотровые панели, заполненные прозрачным и ударопрочным материалом с контрастной саркировкой.</p> <p>2. Высота порогов дверей не соответству-</p>	К, О, С	Привести в соответствие с СП 59.13330.2012, раздел 5.1	капитальный ремонт

					ют требованиям (факт – 0,04 м). 3. Одна из створок двустворчатой двери имеет ширину, менее 0,9 м (факт – 0,66 м). 4. Дверная ручка не соответствует требованиям.			
2.5	Тамбур	есть	1	6	1. Грязезащитное покрытие отсутствует	К, О, С, Г, У		текущий ремонт
	ОБЩИЕ требования к зоне				1. Отсутствуют знаки доступности на доступных входах. 2. Отсутствует устройство вызова персонала	К, О, С	Привести в соответствие с СП 59.13330.2012 Раздел 5.1	текущий ремонт

II Заключение по зоне:

Наименование структурно-функциональной зоны	Состояние доступности* (к пункту 3.4 Акта обследования ОСИ)	Приложение		Рекомендации по адаптации (вид работы)** к пункту 4.1 Акта обследования ОСИ
		№ на плане	№ фото	
Вход (выход) в здание	ДЧ-И (Г, У), ДУ (К, О, С)	1	2-6	Капитальный, текущий, ремонт

* указывается: ДП-В - доступно полностью всем; ДП-И (К, О, С, Г, У) – доступно полностью избирательно (указать категории инвалидов); ДЧ-В - доступно частично всем; ДЧ-И (К, О, С, Г, У) – доступно частично избирательно (указать категории инвалидов); ДУ - доступно условно, ВНД - недоступно

**указывается один из вариантов: не нуждается; ремонт (текущий, капитальный); индивидуальное решение с ТСР; технические решения невозможны – организация альтернативной формы обслуживания

Комментарий к заключению: _____

I Результаты обследования:

3. Пути (путей) движения внутри здания (в т.ч. путей эвакуации)

МОУ «Большепаратская средняя общеобразовательная школа»
Республика Марий Эл, Волжский район, с.Новые Параты, ул. Коммунистическая, д.102

Наименование объекта, адрес

№ п/п	Наименование функционально-планировочного элемента	Наличие элемента			Выявленные нарушения и замечания		Работы по адаптации объектов	
		есть/нет	№ на плане	№ фото	Содержание	Значимо для инвалида (категория)	Содержание	Виды работ
3.1	Коридор (вестибюль, зона ожидания, галерея, балкон)	есть	2	7-9	<p>1. Отсутствуют тактильные предупреждающие указатели и/или контрастно окрашенные поверхности в соответствии с ГОСТ Р 12.4.026 на участках пола на путях движения на расстоянии 0,6 м перед дверными проемами.</p> <p>2. Предупреждающие указатели, контрастно окрашенная поверхность на участках пола перед входами на лестницы, перед поворотом путей движения отсутствуют.</p> <p>3. Зоны «возможной» опасности» с учетом проекции движения дверного полотна не обозначены контрастной цвету окружающего пространства краской для разметки.</p>	С	Привести в соответствие с СП 59.13330.2012 Раздел 5.2.	текущий ремонт
3.2	Лестница (внутри здания)	есть	3,11	9-11	<p>1. Ширина марша лестницы должна быть 1,35 м (факт – 1,15 м).</p> <p>2. Бортики на боковых краях ступеней отсутствуют.</p> <p>3. Тактильные напольные указатели перед лестницами отсутствуют.</p>	О, С	Привести в соответствие с СП 59.13330.2012 Раздел 5.2.	технические решения невозможны
3.3	Пандус (внутри здания)	нет				К, О		индивидуальное решение с ТСР
3.4	Лифт пассажирский (или подъемник)	нет				К, О		индивидуальное решение с ТСР

3.5	Дверь	есть		9,12, 13, 15, 16	<p>1. Высота порогов дверей превышает 0,014 м (факт – 0,04м).</p> <p>2. Ширина дверных проемов в классах не соответствует требованиям не менее 0,9 м (факт – 0,88</p> <p>3. Порог имеет ступеньку. Пандус отсутствует.</p> <p>4. Контрастно окрашенные поверхности на участках пола перед дверными проемами и входами на лестницы отсутствуют.</p>	К, О, С	Привести в соответствие с СП 59.13330.2012 Раздел 5.2.	капитальный, текущий ремонт
3.6	Пути эвакуации (в т.ч. зоны безопасности)	есть			<p>1. Зоны безопасности не выделены.</p> <p>2. Эвакуационная лестница не соответствует требованиям. Верхняя и нижняя ступени не окрашены в контрастный цвет, тактильные предупредительные знаки отсутствуют.</p> <p>3. Кромки ступеней и поручни лестниц на путях эвакуации не окрашены краской, светящейся в темноте (или наклеены световые ленты).</p> <p>4. На путях эвакуации отсутствует пандус.</p>	К, О, С, Г	Привести в соответствие с СП 59.13330.2012 Раздел 5.2.	капитальный ремонт
	ОБЩИЕ требования к зоне				<p>1. Отсутствует информация о схеме движения инвалидов с указанием доступных мест общего пользования и обслуживания МГН, в том числе инвалидов колясочников.</p> <p>2. Маршрут движения не обозначен знаками.</p>	К, О, С, Г, У	Привести в соответствие с СП 59.13330.2012 Раздел 5.2.	текущий ремонт

II Заключение по зоне:

Наименование структурно-функциональной зоны	Состояние доступности* (к пункту 3.4 Акта обследования ОСИ)	Приложение		Рекомендации по адаптации (вид работы)** к пункту 4.1 Акта обследования ОСИ
		№ на плане	№ фото	
Путь (пути) движения внутри здания (в т.ч. пути эвакуации)	ДЧ-И (Г, У), ДУ (К, О, С)	2,3,11	7-13, 15, 16	Капитальный, текущий, ремонт. Индивидуальное решение с ТСР. Технические решения невозможны

* указывается: ДП-В - доступно полностью всем; ДП-И (К, О, С, Г, У) – доступно полностью избирательно (указать категории инвалидов); ДЧ-В - доступно частично всем; ДЧ-И (К, О, С, Г, У) – доступно частично избирательно (указать категории инвалидов); ДУ - доступно условно, ВНД - недоступно

**указывается один из вариантов: не нуждается; ремонт (текущий, капитальный); индивидуальное решение с ТСР; технические решения невозможны – организация альтернативной формы обслуживания

Комментарий к заключению: _____

I Результаты обследования:

4. Зоны целевого назначения здания (целевого посещения объекта)

Вариант I – зона обслуживания инвалидов

МОУ «Большепаратская средняя общеобразовательная школа»

Республика Марий Эл, Волжский район, с.Новые Параты, ул. Коммунистическая, д.102

Наименование объекта, адрес

№ п/п	Наименование функционально-планировочного элемента	Наличие элемента		Выявленные нарушения и замечания		Работы по адаптации объектов		
		есть/нет	№ на плане	№ фото	Содержание	Значимо для инвалида (категория)	Содержание	Виды работ
4.1	Кабинетная форма обслуживания	есть	5-7,9, 17-19	14	1. Кабинеты не оборудованы для МГН	К, О, С, Г, У	Привести в соответствие с СП 59.13330.2012 Раздел 7.1 и 7.2.	текущий ремонт
4.2	Зальная форма обслуживания	есть	44, 45, 34, 33, 10	15-20	1. Раздевалка физкультурный зал, актовый зал, библиотека не оборудованы для МГН	К, О, С, Г, У	Привести в соответствие с СП 59.13330.2012 Раздел 7.1, 7.2, 7.5.	капитальный, текущий ремонт
4.3	Прилавочная форма обслуживания	нет						
4.4	Форма обслуживания с перемещением по маршруту	нет						
4.5	Кабина индивидуального обслуживания	нет						
	ОБЩИЕ требования к зоне				1. Отсутствует информационная мнемосхема (тактильная схема движения). 2. Отсутствуют информирующие обозначения помещений (в т.ч. дублированные рельефными знаками). 3. На основных путях движения отсутствует тактильная направляющая полоса. 4. Перепад освещенности между соседними помещениями и зонами превышает 1:4 5. Выключатели и электророзетки в помещениях следует предусматривать на высоте не более 0,8 м от уровня пола	К, О, С, Г, У	Привести в соответствие с СП 59.13330.2012 Раздел 7.1, 7.2, 7.5.	текущий ремонт

				6. Следует применять дверные ручки, запоры, задвижки и другие приборы открывания и закрытия дверей, которые должны иметь форму, позволяющую инвалиду управлять ими одной рукой и не требующую применения слишком больших усилий или значительных поворотов руки в запястье.			
--	--	--	--	---	--	--	--

II Заключение по зоне:

Наименование структурно-функциональной зоны	Состояние доступности* (к пункту 3.4 Акта обследования ОСИ)	Приложение		Рекомендации по адаптации (вид работы)** к пункту 4.1 Акта обследования ОСИ
		№ на плане	№ фото	
Зоны целевого назначения здания (целевого посещения объекта)	ДЧ-И (Г, У), ДУ (К, О, С)	5-7, 9, 17-19, 44, 45, 34, 33, 10	14-20	Капитальный, текущий ремонт

* указывается: ДП-В - доступно полностью всем; ДП-И (К, О, С, Г, У) – доступно полностью избирательно (указать категории инвалидов); ДЧ-В - доступно частично всем; ДЧ-И (К, О, С, Г, У) – доступно частично избирательно (указать категории инвалидов); ДУ - доступно условно, ВНД - недоступно
 **указывается один из вариантов: не нуждается; ремонт (текущий, капитальный); индивидуальное решение с ТСР; технические решения невозможны – организация альтернативной формы обслуживания

Комментарий к заключению: _____

I Результаты обследования:
5. Санитарно-гигиенических помещений

МОУ «Большепаратская средняя общеобразовательная школа»
Республика Марий Эл, Волжский район, с.Новые Параты, ул. Коммунистическая, д.102
Наименование объекта, адрес

№ п/п	Наименование функционально-планировочного элемента	Наличие элемента			Выявленные нарушения и замечания		Работы по адаптации объектов	
		есть/нет	№ на плане	№ фото	Содержание	Значимо для инвалида (категория)	Содержание	Виды работ
5.1	Туалетная комната	есть	12-14, 16	21-22	1. Для МГН специально оборудованная универсальная кабина отсутствует.	К О, С, Г	Привести в соответствие с СП 59.13330.2012 Раздел 5.3	капитальный ремонт
5.2	Душевая/ванная комната	нет						
5.3	Бытовая комната (гардеробная)	нет						
	ОБЩИЕ требования к зоне				1. Для МГН специально оборудованная универсальная кабина отсутствует.	К О, С, Г	Привести в соответствие с СП 59.13330.2012 Раздел 5.3	капитальный ремонт

II Заключение по зоне:

Наименование структурно-функциональной зоны	Состояние доступности* (к пункту 3.4 Акта обследования ОСИ)	Приложение		Рекомендации по адаптации (вид работы)** к пункту 4.1 Акта обследования ОСИ
		№ на плане	№ фото	
Санитарно-гигиенические помещения	ДЧ-И (Г, У), ДУ (К, О, С)	12-14, 16	21-22	Капитальный ремонт

* указывается: ДП-В - доступно полностью всем; ДП-И (К, О, С, Г, У) – доступно полностью избирательно (указать категории инвалидов); ДЧ-В - доступно частично всем; ДЧ-И (К, О, С, Г, У) – доступно частично избирательно (указать категории инвалидов); ДУ - доступно условно, ВНД - недоступно

**указывается один из вариантов: не нуждается; ремонт (текущий, капитальный); индивидуальное решение с ТСР; технические решения невозможны – организация альтернативной формы обслуживания

Комментарий к заключению: _____

I Результаты обследования:
6. Системы информации на объекте

МОУ «Большепаратская средняя общеобразовательная школа»
Республика Марий Эл, Волжский район, с.Новые Параты, ул. Коммунистическая, д.102

Наименование объекта, адрес

№ п/п	Наименование функционально-планировочного элемента	Наличие элемента			Выявленные нарушения и замечания		Работы по адаптации объектов	
		есть/нет	№ на плане	№ фото	Содержание	Значимо для инвалида (категория)	Содержание	Виды работ
6.1	Визуальные средства	нет						
6.2	Акустические средства	нет						
6.3	Тактильные средства	нет						
	ОБЩИЕ требования к зоне				1. На объекте отсутствует оборудование, позволяющее получать информацию об условиях обслуживания инвалидам по слуху, зрению. 2. Отсутствуют указатели направления. 3. Отсутствуют средства информации и сигнализации об опасности всех категорий инвалидов (визуальная, звуковая, тактильная с указанием направления движения и мест получения услуги). 4. Отсутствуют кнопки вызова помощи для МГН	К, О, С, Г, У	Привести в соответствие с СП 59.13330.2012 Раздел 5.5	капитальный ремонт

II Заключение по зоне:

Наименование структурно-функциональной зоны	Состояние доступности* (к пункту 3.4 Акта обследования ОСИ)	Приложение		Рекомендации по адаптации (вид работы)** к пункту 4.1 Акта обследования ОСИ
		№ на плане	№ фото	
Системы информации на объекте	ДЧ-И (У), ДУ (К, О, С, Г)			Капитальный ремонт

* указывается: ДП-В - доступно полностью всем; ДП-И (К, О, С, Г, У) – доступно полностью избирательно (указать категории инвалидов); ДЧ-В - доступно частично всем; ДЧ-И (К, О, С, Г, У) – доступно частично избирательно (указать категории инвалидов); ДУ - доступно условно, ВНД - недоступно

**указывается один из вариантов: не нуждается; ремонт (текущий, капитальный); индивидуальное решение с ТСР; технические решения невозможны – организация альтернативной формы обслуживания

Комментарий к заключению: _____

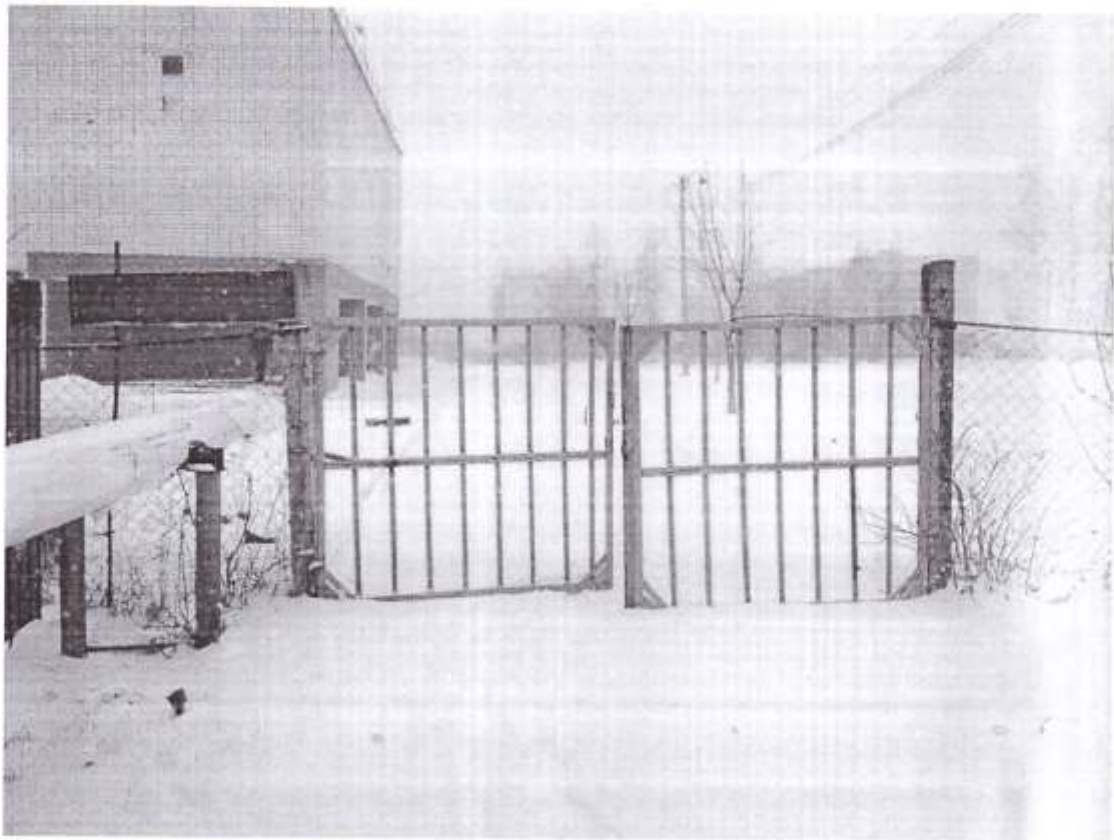


Фото № 1

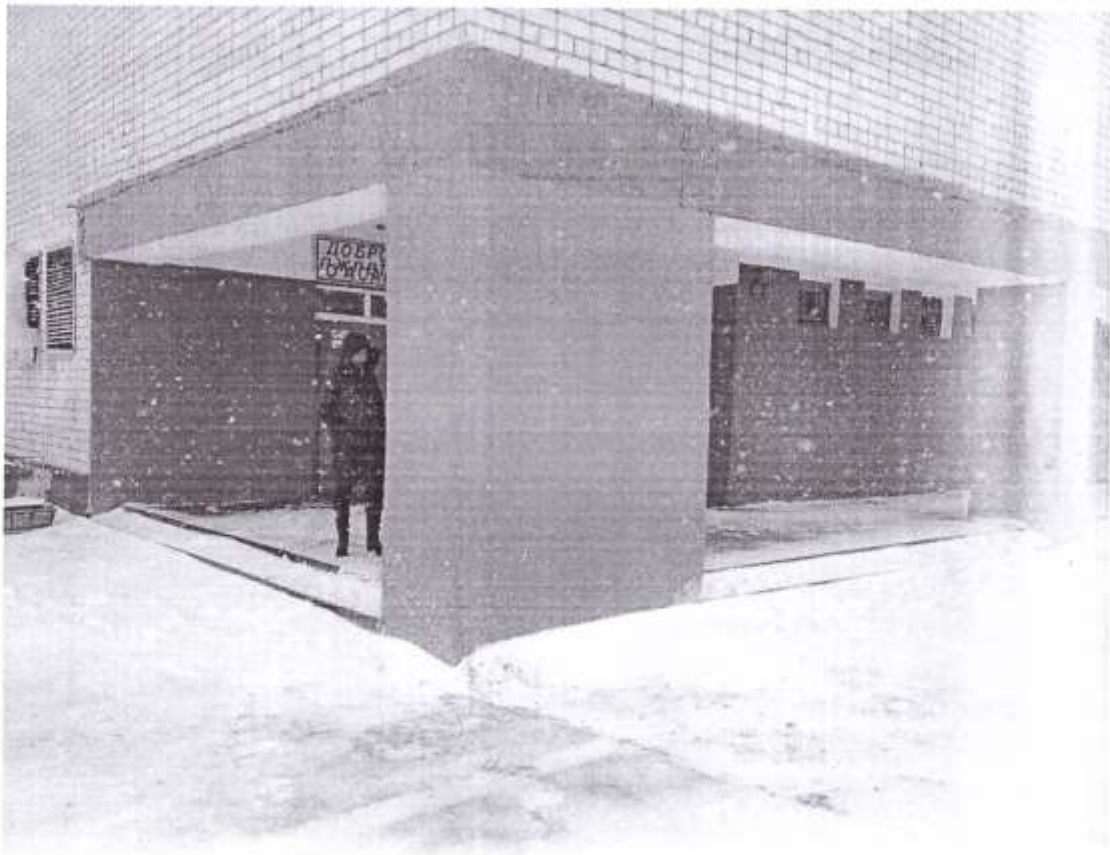


Фото № 2



Φοτο № 3



Φοτο № 4



Φοτο № 5



Φοτο № 6



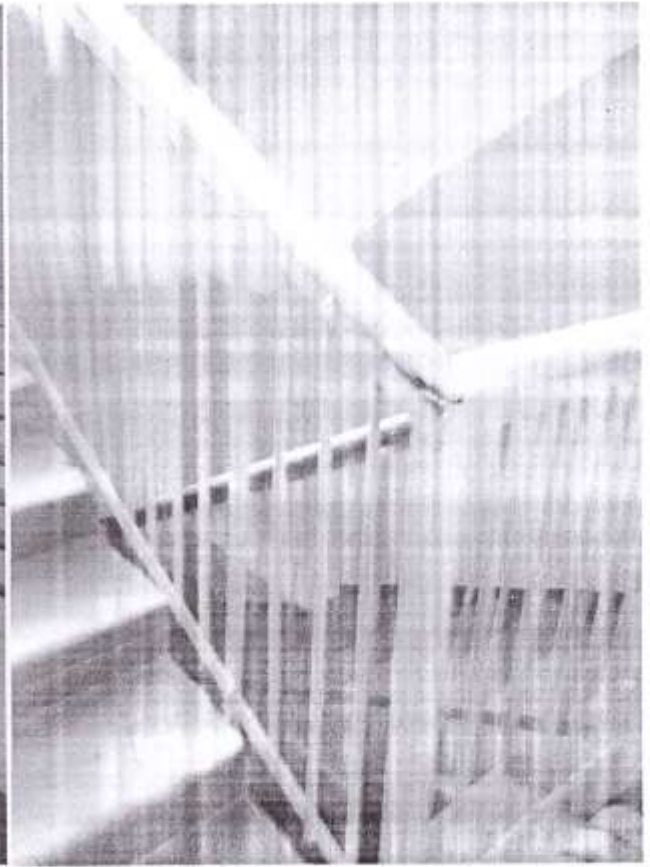
Φοτο Νο 7



Φοτο Νο 8



Φοτο Νο 9



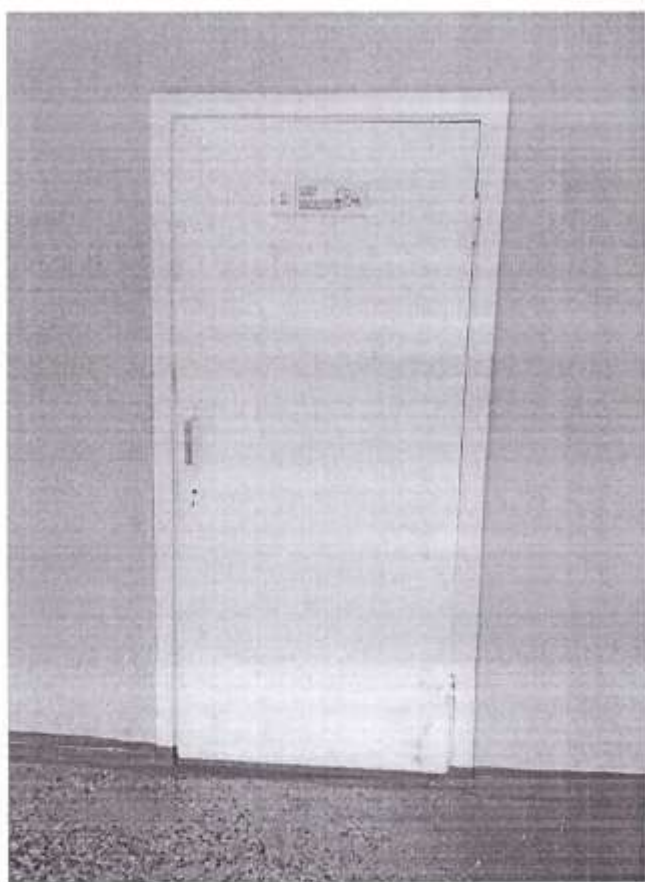
Φοτο Νο 10



Φοτο Νο 11



Φοτο Νο 12



Φοτο Νο 13



Φοτο Νο 14



Φοτο № 15



Φοτο № 16



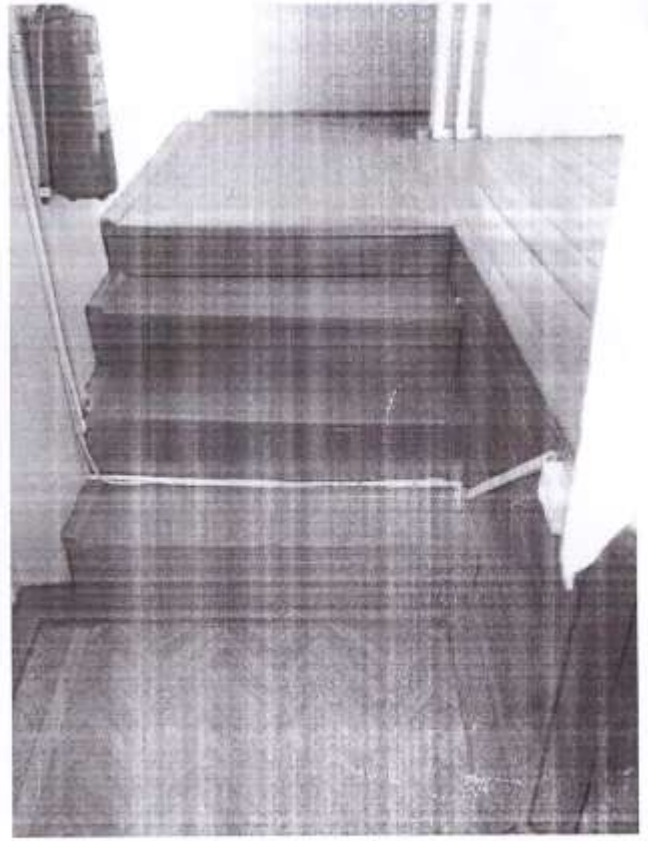
Φοτο № 17



Φοτο № 18



Φοτο № 19



Φοτο № 20



Φοτο № 21



Φοτο № 22

II Заключение по зоне:

Наименование структурно-функциональной зоны	Состояние доступности* (к пункту 3.4 Акта обследования ОСИ)	Приложение		Рекомендации по адаптации (вид работы)** к пункту 4.1 Акта обследования ОСИ
		№ на плане	№ фото	
Путь (пути) движения внутри здания (в т.ч. пути эвакуации)	ДЧ-И (Г, У), ДУ (К, О, С)	2,3,11	7-13, 15, 16	Капитальный, текущий, ремонт. Индивидуальное решение с ТСП. Технические решения невозможны

* указывается: **ДП-В** - доступно полностью всем; **ДП-И** (К, О, С, Г, У) – доступно полностью избирательно (указать категории инвалидов); **ДЧ-В** - доступно частично всем; **ДЧ-И** (К, О, С, Г, У) – доступно частично избирательно (указать категории инвалидов); **ДУ** - доступно условно, **ВНД** - недоступно

**указывается один из вариантов: не нуждается; ремонт (текущий, капитальный); индивидуальное решение с ТСП; технические решения невозможны – организация альтернативной формы обслуживания

Комментарий к заключению: _____