

**АКТ ОБСЛЕДОВАНИЯ
объекта социальной инфраструктуры
К ПАСПОРТУ ДОСТУПНОСТИ ОСИ
№ 39**

1. Общие сведения об объекте

- 1.1. Наименование (вид) объекта – **Образовательная организация**
1.2. Адрес объекта **425030, РМЭ, Волжский район, пгт. Приволжский, ул. Новая, д. 9**
1.3. Сведения о размещении объекта:
- отдельно стоящее здание **2** этажа, **2240,2** кв.м.
- наличие прилегающего земельного участка (да, нет): **5684,9** кв.м
1.4. Год постройки здания **2015 г.**, последнего капитального ремонта **-**
1.5. Дата предстоящих плановых ремонтных работ: текущего **2018 г.**, капитального -
1.6. Название организации (учреждения), (полное и краткое юридическое наименование – согласно Уставу) **Муниципальное дошкольное образовательное учреждение «Детский сад комбинированного вида № 6 «Сказка» пгт. Приволжский Волжского муниципального района Республики Марий Эл»/ ДОУ № 6**
1.7. Юридический адрес организации (учреждения) **425030, РМЭ, Волжский район, пгт. Приволжский, ул. Новая, д. 8**

2. Характеристика деятельности организации на объекте

- 2.1 Сфера деятельности (здравоохранение, образование, социальная защита, физическая культура и спорт, культура, связь и информация, транспорт, жилой фонд, потребительский рынок и сфера услуг, другое):
образование
2.2 Виды оказываемых услуг: **воспитание и образование**
2.3 Форма оказания услуг: (на объекте, с длительным пребыванием, в т.ч. проживанием, на дому, дистанционно) **на объекте**
2.4 Категории обслуживаемого населения по возрасту: (дети, взрослые трудоспособного возраста, пожилые: все возрастные категорий) **дети**
2.5 Категории обслуживаемых инвалидов: (инвалиды, передвигающиеся на коляске, инвалиды с нарушениями опорно-двигательного аппарата: нарушениями зрения, нарушениями слуха, нарушениями умственного развития)
Дополнительная информация _____

3. Состояние доступности объекта

- 3.1 Путь следования к объекту пассажирским транспортом
(описать маршрут движения с использованием пассажирского транспорта): **Маршрутный (рейсовый) автобус через п. Приволжский, остановка «Рыночная площадь»**
наличие адаптированного пассажирского транспорта к объекту: **нет**
3.2 Путь к объекту от ближайшей остановки пассажирского транспорта:
3.2.1. Расстояние до объекта от остановки транспорта: **250 м**
3.2.2. Время движения (пешком): **5 мин.**
3.2.3 наличие выделенного от проезжей части пешеходного пути (да, нет): **нет**
3.2.4 Перекрестки: **нерегулируемые; регулируемые, со звуковой сигнализацией, таймером: нет**
3.2.5 Информация на пути следования к объекту: **акустическая, тактильная, визуальная; нет**
3.2.6 Перепады высоты на пути: **есть, нет** (описать)
Их обустройство для инвалидов на коляске: **да, нет**

3.3 Организация доступности объекта для инвалидов – форма обслуживания

№№ п/п	Категория инвалидов (вид нарушения)	Вариант организации доступности объекта (формы обслуживания)*
1.	Все категории инвалидов и маломобильные группы населения (МГН)	ДУ
	<i>в том числе инвалиды:</i>	
2	передвигающиеся на креслах-колясках	ДУ
3	с нарушениями опорно-двигательного аппарата	ДУ
4	с нарушениями зрения	ДУ
5	с нарушениями слуха	ДУ
6	с нарушениями умственного развития	ДУ

* - указывается один из вариантов: «А», «Б», «ДУ», «ВНД»

«А» доступность всех зон и помещений – универсальная

«Б» доступны специально выделенные участки и помещения

«ДУ» доступность условная: дополнительная помощь сотрудника, услуги на дому, дистанционно

«ВНД» не организована доступность

3.4 Состояние доступности основных структурно-функциональных зон

№ п \п	Основные структурно-функциональные зоны	Состояние доступности, в том числе для основных категорий инвалидов**
1	Территория, прилегающая к зданию (участок)	ДП-И (К, О, Г, У)
2	Вход (входы) в здание	ДЧ-И (Г, У), ДУ (К, О, С)
3	Путь (пути) движения внутри здания (в т.ч. пути эвакуации)	ДЧ-И (К, О, Г, У)
4	Зона целевого назначения здания (целевого посещения объекта)	ДЧ-И (К, О, У), ДУ (С, Г)
5	Санитарно-гигиенические помещения	ДЧ-И (Г, У), ДУ (К, О, С)
6	Система информации и связи (на всех зонах)	ДУ
7	Пути движения к объекту (от остановки транспорта)	ДЧ-И (Г, У), ДУ (К, О, С)

** Указывается: ДП-В - доступно полностью всем; ДП-И (К, О, С, Г, У) – доступно полностью избирательно (указать категории инвалидов); ДЧ-В - доступно частично всем; ДЧ-И (К, О, С, Г, У) – доступно частично избирательно (указать категории инвалидов); ДУ - доступно условно, ВНД – временно недоступно

3.5. ИТОГОВОЕ ЗАКЛЮЧЕНИЕ о состоянии доступности ОСИ: ДЧ-И (К, О, Г, У)

4. Управленческое решение

4.1. Рекомендации по адаптации основных структурных элементов объекта

№ п /п	Основные структурно-функциональные зоны объекта	Рекомендации по адаптации объекта (вид работы)*
1	Территория, прилегающая к зданию (участок)	Ремонт текущий
2	Вход (входы) в здание	Ремонт капитальный, текущий
3	Путь (пути) движения внутри здания (в т.ч. пути эвакуации)	Ремонт капитальный, текущий
4	Зона целевого назначения (целевого посещения объекта)	Ремонт текущий
5	Санитарно-гигиенические помещения	Ремонт капитальный, текущий
6	Система информации на объекте (на всех зонах)	Ремонт капитальный
7	Пути движения к объекту (от остановки транспорта)	Ремонт капитальный, текущий
8.	Все зоны и участки	Ремонт капитальный, текущий

* - указывается один из вариантов (видов работ): не нуждается: ремонт (текущий, капитальный); индивидуальное решение с ТСР; технические решения невозможны – организация альтернативной формы обслуживания

4.2. Период проведения работ 2018-2019 гг.

в рамках исполнения Программы «Доступная среда»

(указывается наименование документа: программы, плана)

4.3 Ожидаемый результат (по состоянию доступности) после выполнения работ по адаптации:
ДП-В

Оценка результата исполнения программы, плана (по состоянию доступности) _____

4.4. Для принятия решения требуется, не требуется *(нужное подчеркнуть)*:

4.4.1. согласование на Комиссии по координации деятельности в сфере формирования доступной среды жизнедеятельности для инвалидов и маломобильных групп населения в Волжском районе да

(наименование Комиссии по координации деятельности в сфере обеспечения доступной среды жизнедеятельности для инвалидов и других МГН)

4.4.2. согласование работ с надзорными органами *(в сфере проектирования и строительства, архитектуры, охраны памятников, другое - указать)* нет

4.4.3. техническая экспертиза; разработка проектно-сметной документации; да

4.4.4. согласование с вышестоящей организацией (собственником объекта) да

4.4.5. согласование с общественными организациями инвалидов да

4.4.6. другое _____

Имеется заключение уполномоченной организации о состоянии доступности объекта *(наименование документа и выдавшей его организации, дата)*, прилагается

4.5. Информация размещена (обновлена) на Карте доступности субъекта РФ дата _____

(наименование сайта, портала)

5. Особые отметки

ПРИЛОЖЕНИЯ:

Результаты обследования:

- | | |
|--|-------------|
| 1. Территории, прилегающей к объекту | на _____ л. |
| 2. Входа (входов) в здание | на _____ л. |
| 3. Путей движения в здании | на _____ л. |
| 4. Зоны целевого назначения объекта | на _____ л. |
| 5. Санитарно-гигиенических помещений | на _____ л. |
| 6. Системы информации (и связи) на объекте | на _____ л. |

Результаты фотофиксации на объекте _____ на _____ л.

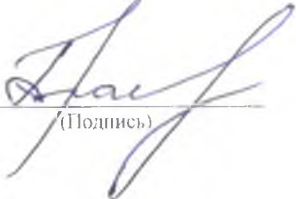
Поэтажные планы, паспорт БТИ _____ на _____ л.

Другое (в том числе дополнительная информация о путях движения к объекту)

Руководитель рабочей группы:

Первый заместитель главы администрации Волжского
муниципального района

Браслетов А.Г.



(Подпись)

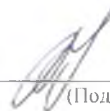
Члены рабочей группы:

Руководитель государственного казенного учреждения
Республики Марий Эл «Центр предоставления мер социальной
поддержки населению в Волжском муниципальном районе
Республики Марий Эл» **Степанова С.П.**



(Подпись)

Главный специалист государственного казенного учреждения
Республики Марий Эл «Центр предоставления мер социальной
поддержки населению в Волжском муниципальном районе
Республики Марий Эл» **Полякова Т.В.**



(Подпись)

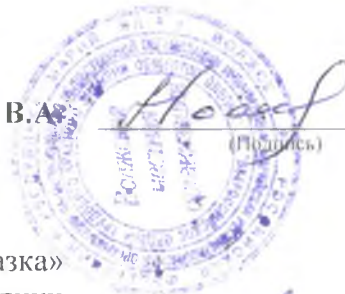
Начальник обособленного структурного подразделения
«Хозяйственно-эксплуатационная группа» учреждения
«Отдел образования администрации Волжского
муниципального района» **Тимонин В.М.**



(Подпись)

В том числе:

представители общественных организаций инвалидов:
Секретарь Всероссийского общества слепых в г.Волжск и
Волжского района **Носкова В.А.**



(Подпись)

представители организации, расположенной на объекте:
Заведующая муниципальным дошкольным образовательным
учреждением «Детский сад комбинированного вида № 6 «Сказка»
пгт. Приволжский Волжского муниципального района Республики
Марий Эл» **Булдакова Э.В.**



(Подпись)

Управленческое решение согласовано « 15 » июня 2018 г. (протокол № 1)
Комиссией по координации деятельности в сфере формирования доступной среды
жизнедеятельности для инвалидов и маломобильных групп населения в Волжском районе.

I Результаты обследования:**1. Территории, прилегающей к зданию (участка)**

Муниципальное дошкольное образовательное учреждение
«Детский сад комбинированного вида № 6 «Сказка» пгт. Приволжский Волжского
муниципального района Республики Марий Эл»
425030, РМЭ, Волжский район, пгт. Приволжский, ул. Новая, д. 9

Наименование объекта, адрес

№ п/п	Наименование функционально-планировочного элемента	Наличие элемента			Выявленные нарушения и замечания		Работы по адаптации объектов	
		есть/нет	№ на плане	№ фото	Содержание	Значимо для инвалида (категория)	Содержание	Виды работ
1.1	Вход (входы) на территорию	есть		1	1. Элементы информации об объекте на входе на участок отсутствуют.	все	Привести в соответствие с СП 59.13330.2012, раздел 4.1, 5.1	Ремонт текущий
1.2	Путь (пути) движения на территории	есть			Без замечаний	К, О, С		
1.3	Лестница (наружная)	Нет						
1.4	Пандус (наружный)	Нет						
1.5	Автостоянка и парковка	Нет						
	ОБЩИЕ требования к зоне				1. Информационная поддержка на всех путях движения МГН отсутствует.	все	Привести в соответствие с СП 59.13330.2012, раздел 4.1	Ремонт текущий

II Заключение по зоне:

Наименование структурно-функциональной зоны	Состояние доступности* (к пункту 3.4 Акта обследования ОСИ)	Приложение		Рекомендации по адаптации (вид работы)** к пункту 4.1 Акта обследования ОСИ
		№ на плане	№ фото	
Территория, прилегающая к зданию (участок)	ДП-И (К, О, Г, У)		1	Ремонт текущий

* указывается: ДП-В - доступно полностью всем; ДП-И (К, О, С, Г, У) – доступно полностью избирательно (указать категории инвалидов); ДЧ-В - доступно частично всем; ДЧ-И (К, О, С, Г, У) – доступно частично избирательно (указать категории инвалидов); ДУ - доступно условно, ВНД - недоступно

**указывается один из вариантов: не нуждается; ремонт (текущий, капитальный); индивидуальное решение с ТСР; технические решения невозможны – организация альтернативной формы обслуживания

Комментарий к

заключению: _____

					пределах от 0,5 до 1,2 м от уровня пола.			
2.5	Тамбур	есть	49		Без замечаний			
	ОБЩИЕ требования к зоне				1. Отсутствуют знаки доступности на доступных входах. 2. Устройства вызова персонала располагается на высоте 1,75 м от уровня пола (норматив - не более 0,8 м)	все		Ремонт текущий

II Заключение по зоне:

Наименование структурно-функциональной зоны	Состояние доступности* (к пункту 3.4 Акта обследования ОСИ)	Приложение		Рекомендации по адаптации (вид работы)** к пункту 4.1 Акта обследования ОСИ
		№ на плане	№ фото	
Вход (выход) в здание	ДЧ-И (Г, У), ДУ (К, О, С)	49	2-6	Ремонт капитальный, текущий

* указывается: ДП-В - доступно полностью всем; ДП-И (К, О, С, Г, У) – доступно полностью избирательно (указать категории инвалидов); ДЧ-В - доступно частично всем; ДЧ-И (К, О, С, Г, У) – доступно частично избирательно (указать категории инвалидов); ДУ - доступно условно, ВНД - недоступно

**указывается один из вариантов: не нуждается; ремонт (текущий, капитальный); индивидуальное решение с ТСР; технические решения невозможны – организация альтернативной формы обслуживания

Комментарий к

заключению: _____

I Результаты обследования:

2. Входа (входов) в здание

Муниципальное дошкольное образовательное учреждение
«Детский сад комбинированного вида № 6 «Сказка» пгт. Приволжский Волжского
муниципального района Республики Марий Эл»
425030, РМЭ, Волжский район, пгт. Приволжский, ул. Новая, д. 9

Наименование объекта, адрес

№ п/п	Наименование функционально-планировочного элемента	Наличие элемента			Выявленные нарушения и замечания		Работы по адаптации объектов	
		есть/нет	№ на плане	№ фото	Содержание	Значимо для инвалида (категория)	Содержание	Виды работ
2.1	Лестница (наружная)	есть		2	1. Ширина проступей лестницы должна быть от 0,35 до 0,4 м (факт – 0,30) 2. Краевые ступени лестничного марша не выделены цветом и фактурой. 3. Перед лестницей отсутствуют предупредительные тактильные полосы. 4. Поручни не соответствуют требованиям ГОСТ Р 51261, раздел 5.3, СП 138.13330.2012, Приложение А	О, С	Привести в соответствие с СП 59.13330.2012, раздел 5.1.	Капитальный ремонт
2.2	Пандус (наружный)	есть		3,4	1. Уклон пандуса круче 1:20. 2. Колесоотбойные устройства высотой 0,1м на промежуточных площадках и на съезде отсутствуют	К, О,	Привести в соответствие с СП 59.13330.2012, раздел 4.1	Капитальный ремонт
2.3	Входная площадка (перед дверью)	есть			Без замечаний	все		
2.4	Дверь (входная)	есть		5-6	2. Высота порогов дверей превышает норматив 0,014 м (факт-0,55). 2. В полотнах наружных дверей, доступных для МГН, следует предусматривать смотровые панели, заполненные прозрачным и ударопрочным материалом, нижняя часть которых должна располагаться в	К, О, С	Привести в соответствие с СП 59.13330.2012, раздел 5.1	Ремонт капитальный

				к прилегающим поверхностям пола, шириной 0,3 м. 2. Поручни лестницы не соответствуют техническим требованиям к опорным стационарным устройствам по ГОСТ Р 51261			
	ОБЩИЕ требования к зоне			1. Отсутствует информация о схеме движения инвалидов с указанием доступных мест общего пользования и обслуживания МГН, в том числе инвалидов колясочников. 1. Отсутствуют тактильные предупреждающие указатели и/или контрастно окрашенные поверхности в соответствии с ГОСТ Р 12.4.026 на участках пола на путях движения на расстоянии 0,6 м перед дверными проемами и входами на лестницы, перед поворотом путей движения. 2. Маршрут движения не обозначен знаками.	все	Привести в соответствие с СП 59.13330.2012 Раздел 5.2.	Ремонт текущий

II Заключение по зоне:

Наименование структурно-функциональной зоны	Состояние доступности* (к пункту 3.4 Акта обследования ОСИ)	Приложение		Рекомендации по адаптации (вид работы)** к пункту 4.1 Акта обследования ОСИ
		№ на плане	№ фото	
Путь (пути) движения внутри здания (в т.ч. пути эвакуации)	ДЧ-И (К, О, Г, У)	1 эт: 2, 19-21, 32, 35, 49 53-55, 67 2 эт: 1, 12, 13, 23, 30, 39, 40	7-10	Ремонт капитальный, текущий

* указывается: ДП-В - доступно полностью всем; ДП-И (К, О, С, Г, У) – доступно полностью избирательно (указать категории инвалидов); ДЧ-В - доступно частично всем; ДЧ-И (К, О, С, Г, У) – доступно частично избирательно (указать категории инвалидов); ДУ - доступно условно. ВНД - недоступно

**указывается один из вариантов: не нуждается; ремонт (текущий, капитальный); индивидуальное решение с ТСР; технические решения невозможны – организация альтернативной формы обслуживания

Комментарий к заключению: С элементом «лестница» - индивидуальное решение с техническими средствами реабилитации

I Результаты обследования:

3. Пути (путей) движения внутри здания (в т.ч. путей эвакуации)

Муниципальное дошкольное образовательное учреждение
«Детский сад комбинированного вида № 6 «Сказка» пгт. Приволжский Волжского
муниципального района Республики Марий Эл
425030, РМЭ, Волжский район, пгт. Приволжский, ул. Новая, д. 9

Наименование объекта, адрес

№ п/п	Наименование функционально-планировочного элемента	Наличие элемента			Выявленные нарушения и замечания		Работы по адаптации объектов	
		есть/нет	№ на плане	№ фото	Содержание	Значимо для инвалида (категория)	Содержание	Виды работ
3.1	Коридор (вестибюль, зона ожидания, галерея, балкон)	есть	1 эт: 21, 32, 53 2 эт: 13, 23, 40		Без замечаний			
3.2	Лестница (внутри здания)	есть	1 эт: 2,20, 55, 67 2 эт: 1,12, 30,39	7	1 Поручни лестницы не соответствуют техническим требованиям к опорным стационарным устройствам по ГОСТ Р 51261. 3. Бортики на боковых краях ступеней, не примыкающих к стене, отсутствуют. 4. Тактильные напольные указатели перед лестницами отсутствуют	О, С	Привести в соответствие с СП 59.13330.2012 Раздел 5.2.	Ремонт капитальный, текущий
3.3	Пандус (внутри здания)	нет				К		Индивидуальное решение с ТСР
3.4	Лифт пассажирский (или подъемник)	нет				К		Индивидуальное решение с ТСР
3.5	Дверь	есть		8	1 Высота порогов дверей превышает 0,014 м (факт: 0,03 м)	К, О	Привести в соответствие с СП 59.13330.2012 Раздел 5.2.	Ремонт капитальный
3.6	Пути эвакуации (в т.ч. зоны безопасности)	есть	1 эт.: 2,19, 35, 49, 54, 67 2 эт.: 1,12, 30, 39	9,10	1. Верхнюю и нижнюю ступени в каждом марше эвакуационных лестниц следует окрашивать в контрастный цвет или применять тактильные предупредительные указатели, контрастные по цвету по отношению	К, О, С, Г	Привести в соответствие с СП 59.13330.2012 Раздел 5.2.	Ремонт капитальный, текущий

II Заключение по зоне:

Наименование структурно-функциональной зоны	Состояние доступности* (к пункту 3.4 Акта обследования ОСИ)	Приложение		Рекомендации по адаптации (вид работы)** к пункту 4.1 Акта обследования ОСИ
		№ на плане	№ фото	
Зоны целевого назначения здания (целевого посещения объекта)	ДЧ-И (К, О, У), ДУ (С, Г)	1 эт: 58,62,71,74 2 эт: 2,7, 14,19,36,37 42,47,21,22	11-15	Ремонт текущий

* указывается: **ДП-В** - доступно полностью всем; **ДП-И** (К, О, С, Г, У) – доступно полностью избирательно (указать категории инвалидов); **ДЧ-В** - доступно частично всем; **ДЧ-И** (К, О, С, Г, У) – доступно частично избирательно (указать категории инвалидов); **ДУ** - доступно условно. **ВНД** - недоступно

**указывается один из вариантов: не нуждается; ремонт (текущий, капитальный); индивидуальное решение с ТСР; технические решения невозможны – организация альтернативной формы обслуживания

Комментарий к заключению: _____

I Результаты обследования:**4. Зоны целевого назначения здания (целевого посещения объекта)****Вариант I – зона обслуживания инвалидов**

Муниципальное дошкольное образовательное учреждение
«Детский сад комбинированного вида № 6 «Сказка» пгт. Приволжский Волжского
муниципального района Республики Марий Эл
425030, РМЭ, Волжский район, пгт. Приволжский, ул. Новая, д. 9

Наименование объекта, адрес

№ п/п	Наименование функционально-планировочного элемента	Наличие элемента		Выявленные нарушения и замечания		Работы по адаптации объектов		
		есть/нет	№ на плане	№ фото	Содержание	Значимо для инвалида (категория)	Содержание	Виды работ
4.1	Кабинетная форма обслуживания	Нет						
4.2	Зальная форма обслуживания	Есть	1 эт: 58,62 71,74 2 эт: 2,7, 14,19 36,37 42,47 21,22	13,16	1. Места для инвалидов не предусмотрены.	К,О,С, Г,У	Привести в соответствие с СП 59.13330.2012 Раздел 7.2, 5,2	Ремонт текущий
4.3	Прилавочная форма обслуживания	нет						
4.4	Форма обслуживания с перемещением по маршруту	нет						
4.5	Кабина индивидуального обслуживания	нет						
	ОБЩИЕ требования к зоне			11	1. Информационные обозначения помещений должны располагаться рядом с дверью со стороны дверной ручки, на высоте от 1,4 до 1,75 м, дублирующие рельефными знаками. 3. На основных путях движения отсутствует тактильная направляющая полоса.	К, О, С, Г	Привести в соответствие с СП 59.13330.2012 Раздел 5.2, 7.1 и 7.2.	Ремонт текущий

II Заключение по зоне:

Наименование структурно-функциональной зоны	Состояние доступности* (к пункту 3.4 Акта обследования ОСИ)	Приложение		Рекомендации по адаптации (вид работы)** к пункту 4.1 Акта обследования ОСИ
		№ на плане	№ фото	
Зоны целевого назначения здания (целевого посещения объекта)	ДЧ-И (К, О, У), ДУ (С, Г)	1 эт: 58,62,71,74 2 эт: 2,7, 14,19,36,37 42,47,21,22	11-15	Ремонт текущий

* указывается: **ДП-В** - доступно полностью всем; **ДП-И** (К, О, С, Г, У) – доступно полностью избирательно (указать категории инвалидов); **ДЧ-В** - доступно частично всем; **ДЧ-И** (К, О, С, Г, У) – доступно частично избирательно (указать категории инвалидов); **ДУ** - доступно условно, **ВНД** - недоступно

**указывается один из вариантов: не нуждается; ремонт (текущий, капитальный); индивидуальное решение с ТСР; технические решения невозможны – организация альтернативной формы обслуживания

Комментарий к заключению: _____

I Результаты обследования:

5. Санитарно-гигиенических помещений

Муниципальное дошкольное образовательное учреждение
«Детский сад комбинированного вида № 6 «Сказка» пгт. Приволжский Волжского
муниципального района Республики Марий Эл
425030, РМЭ, Волжский район, пгт. Приволжский, ул. Новая, д. 9

Наименование объекта, адрес

№ п/п	Наименование функционально-планировочного элемента	Наличие элемента			Выявленные нарушения и замечания		Работы по адаптации объектов	
		есть/нет	№ на плане	№ фото	Содержание	Значимо для инвалида (категория)	Содержание	Виды работ
5.1	Туалетная комната	есть	1 эт.: 57,73 2 эт.: 3-5, 15-17 31-32 44-46	16-19	1. Для МГН специально оборудованная универсальная кабина отсутствует. 2. Высота порогов дверей превышает норматив 0,014 м	К О, С	Привести в соответствие с СП 59.13330.2012 Раздел 5.1, 5.3	Ремонт капитальный
5.2	Душевая/ванная комната	нет						
5.3	Бытовая комната (гардеробная)	есть	1 эт: 63,68 2 эт: 2,7, 11,20 38,41	20	Без замечаний			
	ОБЩИЕ требования к зоне				1. Информирование обозначение (в том числе рельефные знаки) помещения отсутствует.	К О, С, Г	Привести в соответствие с СП 59.13330.2012 Раздел 5.3	Ремонт текущий

II Заключение по зоне:

Наименование структурно-функциональной зоны	Состояние доступности* (к пункту 3.4 Акта обследования ОСИ)	Приложение		Рекомендации по адаптации (вид работы)** к пункту 4.1 Акта обследования ОСИ
		№ на плане	№ фото	
Санитарно-гигиенические помещения	ДЧ-И (Г, У), ДУ (К, О, С)	1 эт: 10,11,12,20,22,34, 35,44,46,55,58,62,65,66 2 эт: 2,7,8,9,13,14,15,16,17,22,29, 30,31,35,36,38,41,42,43,47	28	Ремонт капитальный, текущий

* указывается: ДП-В - доступно полностью всем; ДП-И (К, О, С, Г, У) – доступно полностью избирательно (указать категории инвалидов); ДЧ-В - доступно частично всем; ДЧ-И (К, О, С, Г, У) – доступно частично избирательно (указать категории инвалидов); ДУ - доступно условно, ВНД - недоступно

**указывается один из вариантов: не нуждается; ремонт (текущий, капитальный); индивидуальное решение с ТСР; технические решения невозможны – организация альтернативной формы обслуживания

Комментарий к заключению: _____

I Результаты обследования:

6. Системы информации на объекте

Муниципальное дошкольное образовательное учреждение
«Детский сад комбинированного вида № 6 «Сказка» пгт. Приволжский Волжского
муниципального района Республики Марий Эл
425030, РМЭ, Волжский район, пгт. Приволжский, ул. Новая, д. 9

Наименование объекта, адрес

№ п/п	Наименование функционально-планировочного элемента	Наличие элемента			Выявленные нарушения и замечания		Работы по адаптации объектов	
		есть/нет	№ на плане	№ фото	Содержание	Значимо для инвалида (категория)	Содержание	Виды работ
6.1	Визуальные средства	нет						
6.2	Акустические средства	нет						
6.3	Тактильные средства	нет						
	ОБЩИЕ требования к зоне				1. На объекте отсутствует оборудование, позволяющее получать информацию об условиях обслуживания инвалидам по слуху, зрению. 2. Отсутствуют указатели направления. 3. Отсутствуют средства информации и сигнализации об опасности всех категорий инвалидов (визуальная, звуковая, тактильная с указанием направления движения и мест получения услуги). 4. Отсутствуют кнопки вызова помощи для МГН	все	Привести в соответствие с СП 59.13330.2012 Раздел 5.5	Капитальный ремонт

II Заключение по зоне:

Наименование структурно-функциональной зоны	Состояние доступности* (к пункту 3.4 Акта обследования ОСИ)	Приложение		Рекомендации по адаптации (вид работы)** к пункту 4.1 Акта обследования ОСИ
		№ на плане	№ фото	
Системы информации на объекте	ДУ			Капитальный ремонт

* указывается: ДП-В - доступно полностью всем; ДП-И (К, О, С, Г, У) – доступно полностью избирательно (указать категории инвалидов); ДЧ-В - доступно частично всем; ДЧ-И (К, О, С, Г, У) – доступно частично избирательно (указать категории инвалидов); ДУ - доступно условно, ВНД - недоступно

**указывается один из вариантов: не нуждается; ремонт (текущий, капитальный); индивидуальное решение с ТСР; технические решения невозможны – организация альтернативной формы обслуживания

Комментарий к заключению: _____



Фото № 1

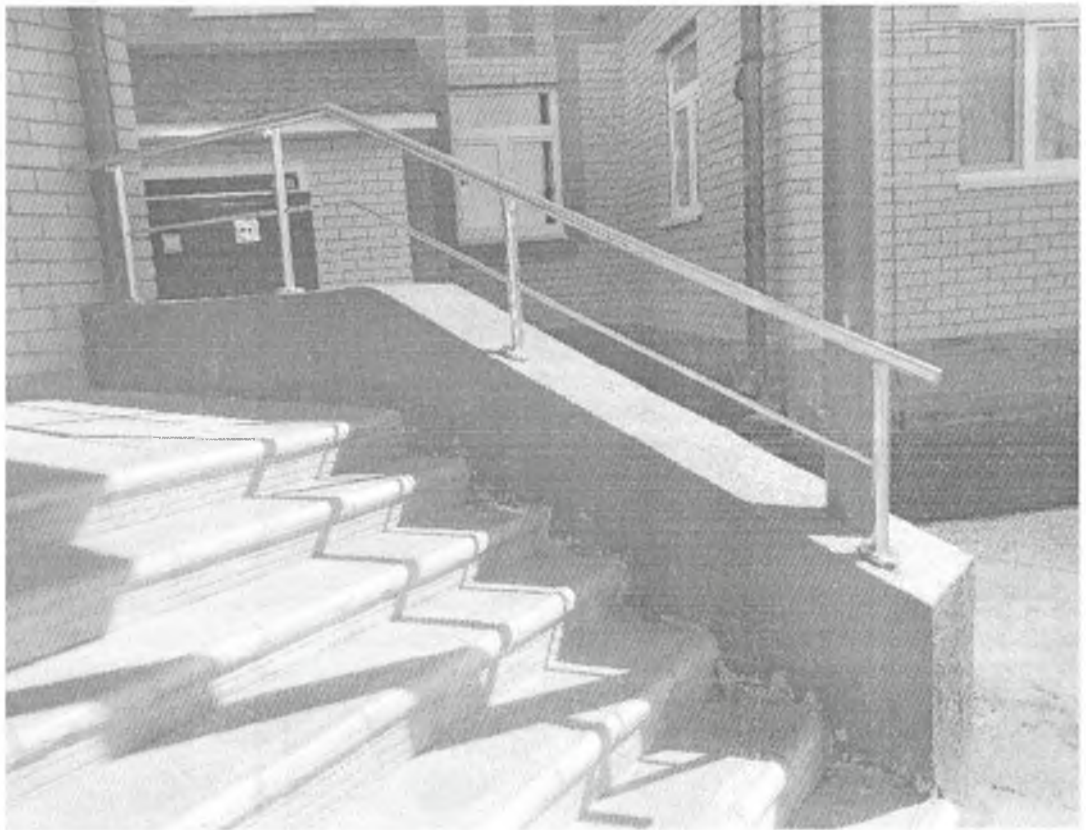


Фото № 2

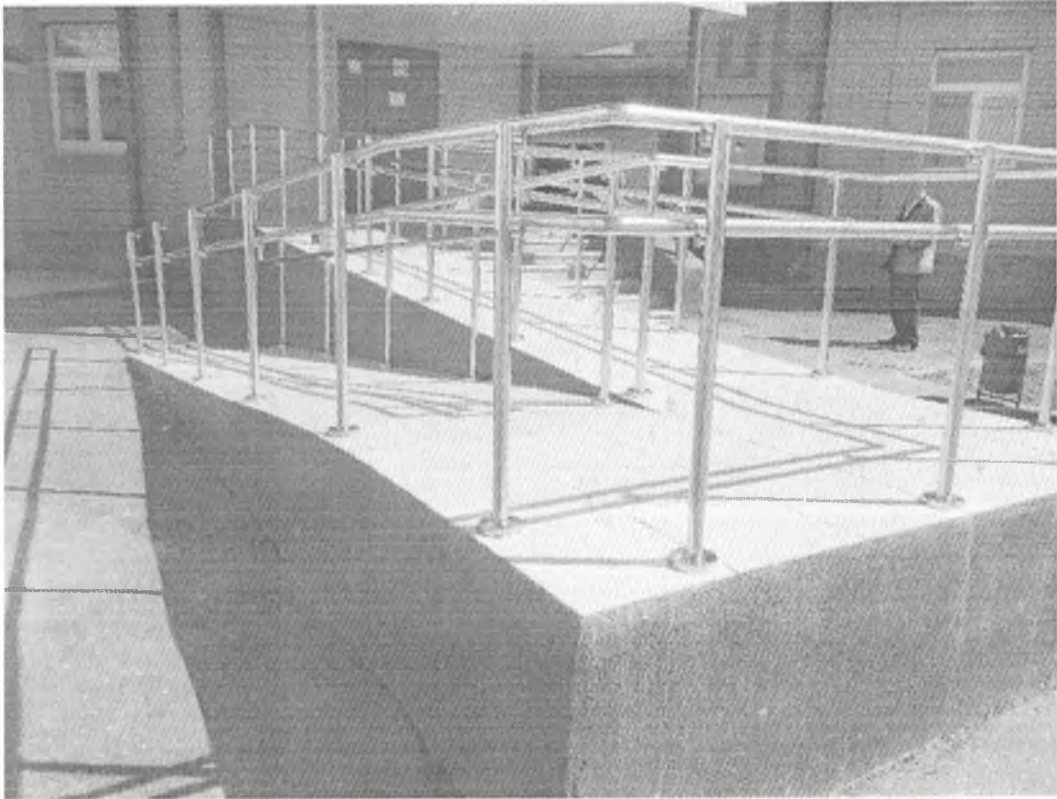
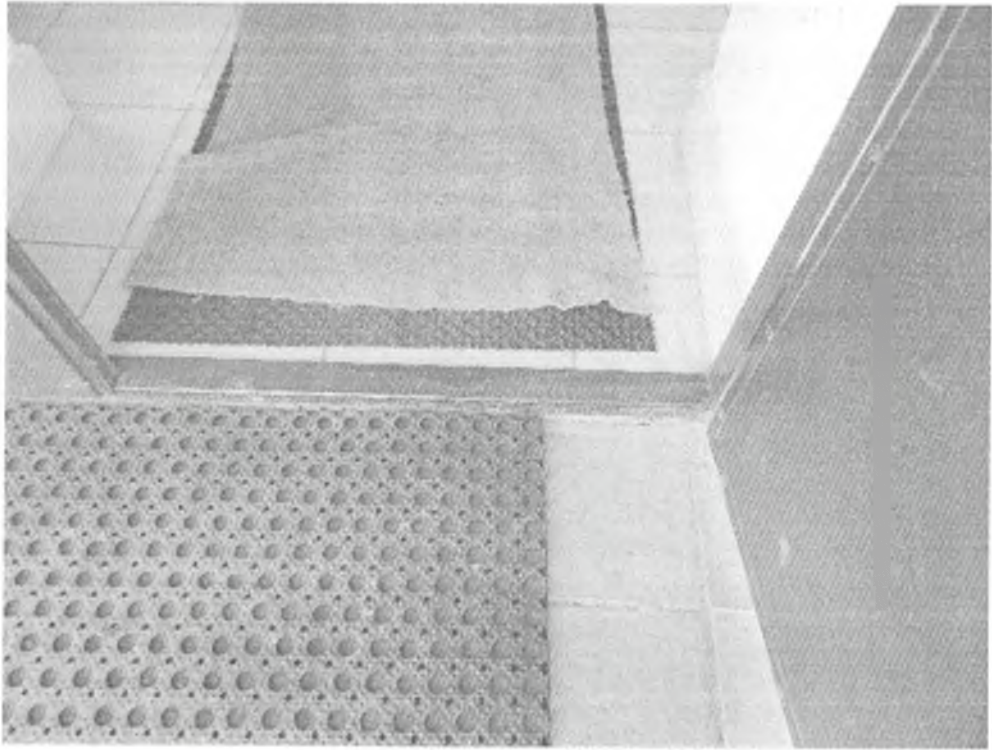


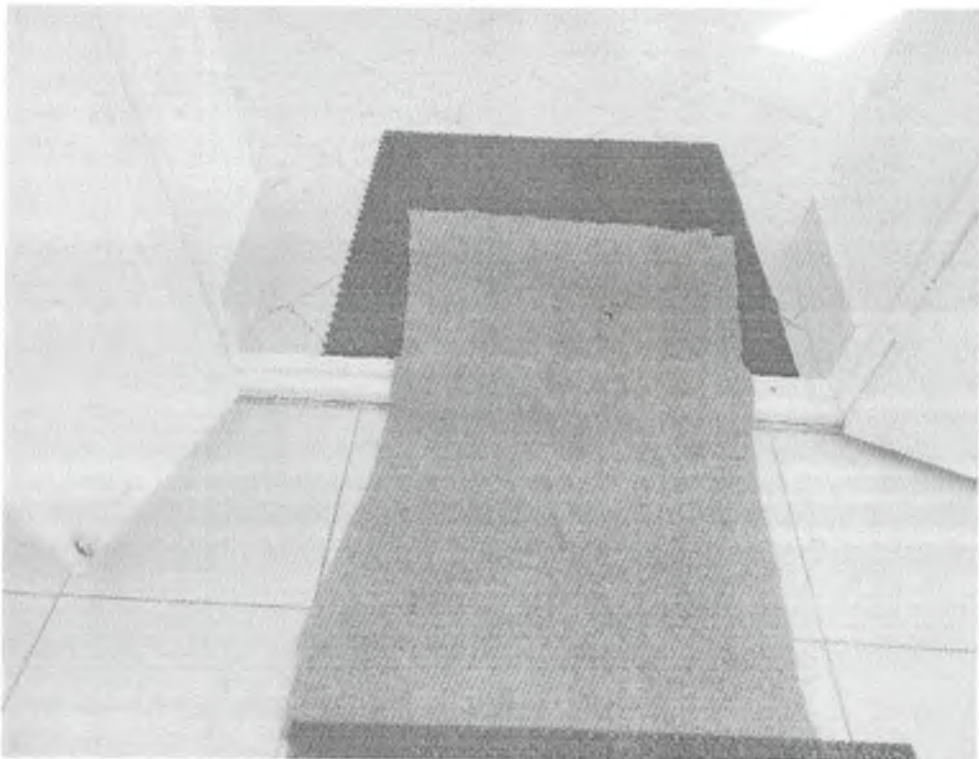
Фото № 3



Фото № 4



Φοτο Νο 5



Φοτο Νο 6



Φοτο Νο 7



Φοτο Νο 8

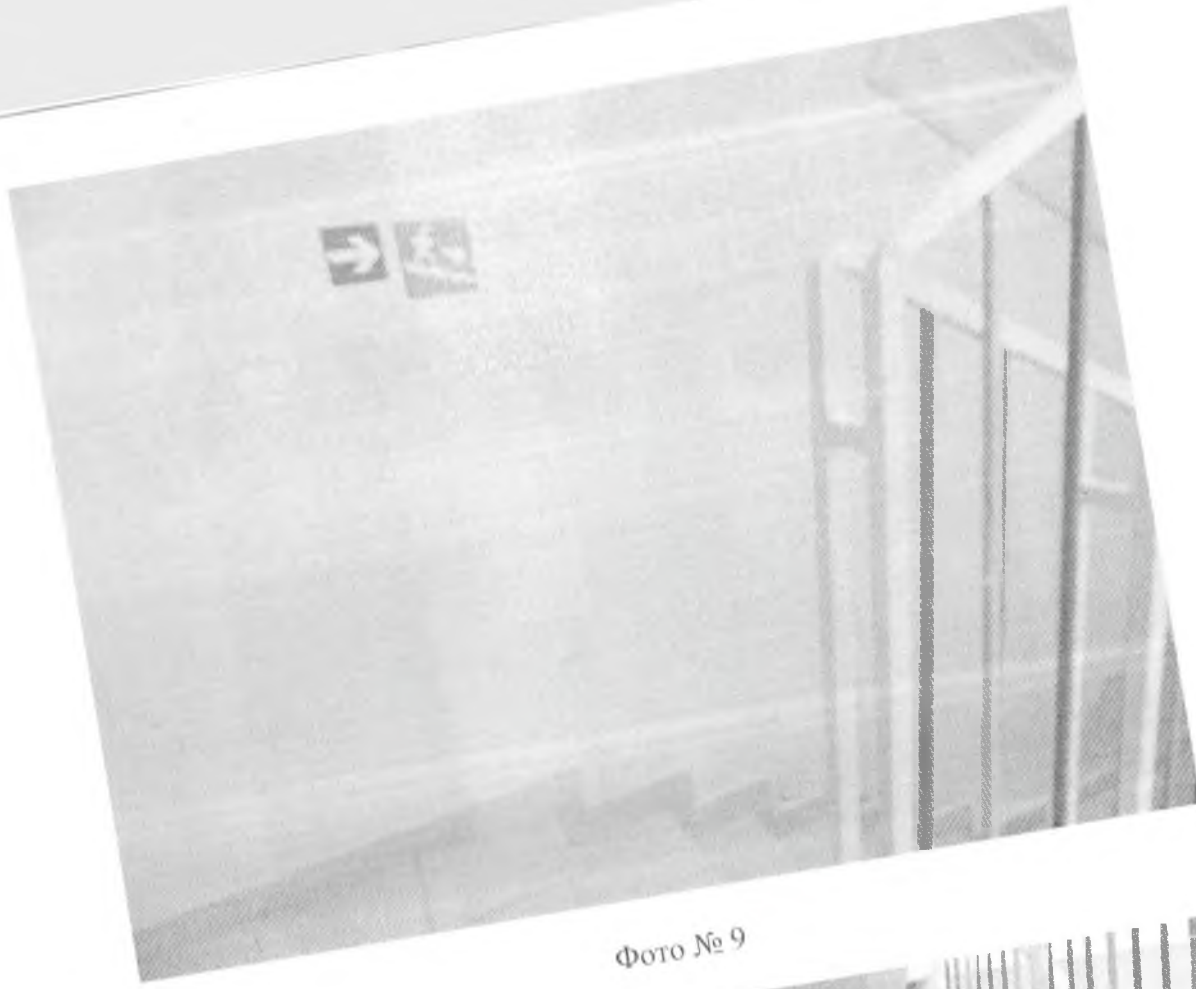


Фото № 9

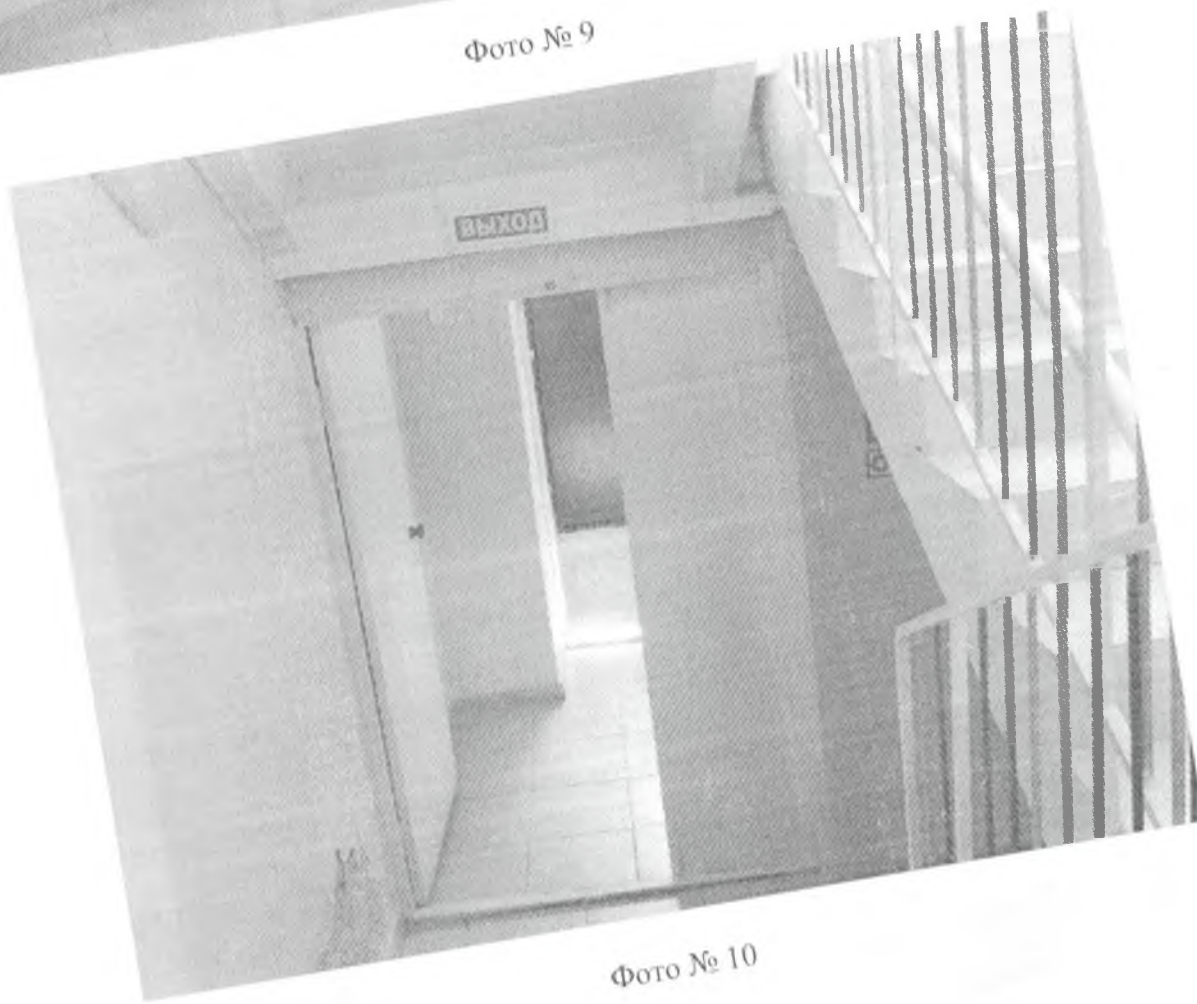


Фото № 10



Φοτο № 11



Φοτο № 12



Φοτο Νο 13



Φοτο Νο 14

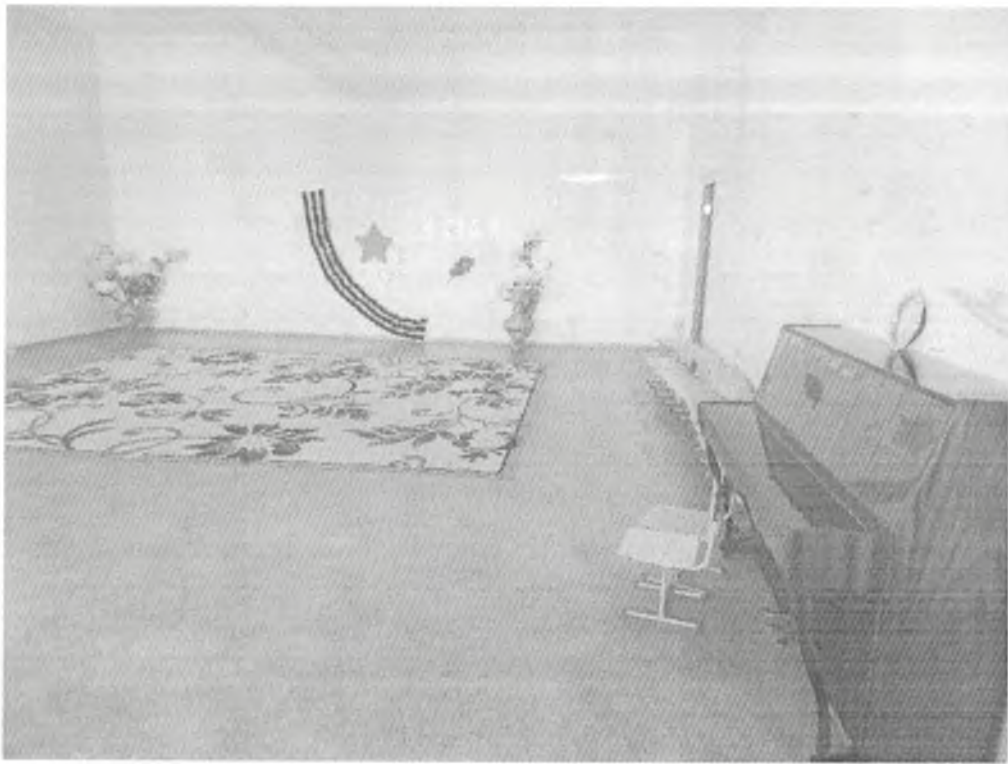


Фото № 15



Фото № 16



Φοτο Νο 17



Φοτο Νο 18



Фото № 19



Фото № 20

ОБОЗНАЧЕНИЯ И СОКРАЩЕНИЯ

Категории инвалидов

Г	инвалиды с нарушениями слуха
К	инвалиды, передвигающиеся на креслах-колясках
О (ОДА)	инвалиды с нарушениями опорно-двигательного аппарата
С	инвалиды с нарушениями зрения
У	инвалиды с нарушениями умственного развития

Состояние доступности объекта (зоны)

ДП	доступно полностью
ДЧ	доступно частично
ДУ	доступно условно
«ВНД»	временно недоступно

Вариант организации доступности объекта

(формы обслуживания)

«А»	доступность всех зон и помещений – универсальная
«Б»	доступны специально выделенные участки и помещения
«ДУ»	доступность условная: дополнительная помощь сотрудника, услуги на дому, дистанционно
«ВНД»	не организована доступность