

УТВЕРЖДАЮ
Глава администрации Волжского
муниципального района


«15» _____ 2018 г.

**АКТ ОБСЛЕДОВАНИЯ
объекта социальной инфраструктуры
К ПАСПОРТУ ДОСТУПНОСТИ ОСИ
№ 40**

1. Общие сведения об объекте

- 1.1. Наименование (вид) объекта – **Образовательная организация**
1.2. Адрес объекта **425030, РМЭ, Волжский район, пгт. Приволжский, ул. Новая, д. 8**
1.3. Сведения о размещении объекта:
- отдельно стоящее здание **2** этажа, **1164,8** кв.м.
- наличие прилегающего земельного участка (да, нет); _____ кв.м
1.4. Год постройки здания **1991** г., последнего капитального ремонта **__**
1.5. Дата предстоящих плановых ремонтных работ:
текущего **2018** г., капитального -
1.6. Название организации (учреждения), (полное и краткое юридическое наименование – согласно Уставу) **Муниципальное дошкольное образовательное учреждение «Детский сад комбинированного вида № 6 «Сказка» пгт. Приволжский Волжского муниципального района Республики Марий Эл»/ ДОУ № 6**
1.7. Юридический адрес организации (учреждения) **425030, РМЭ, Волжский район, пгт. Приволжский, ул. Новая, д. 8**

2. Характеристика деятельности организации на объекте

- 2.1 Сфера деятельности (здравоохранение, образование, социальная защита, физическая культура и спорт, культура, связь и информация, транспорт, жилой фонд, потребительский рынок и сфера услуг, другое):
образование
2.2 Виды оказываемых услуг: **воспитание и образование**
2.3 Форма оказания услуг: (на объекте, с длительным пребыванием, в т.ч. проживанием, на дому, дистанционно): **на объекте**
2.4 Категории обслуживаемого населения по возрасту: (дети, взрослые трудоспособного возраста, пожилые; все возрастные категории) **дети**
2.5 Категории обслуживаемых инвалидов: (инвалиды, передвигающиеся на коляске, инвалиды с нарушениями опорно-двигательного аппарата; нарушениями зрения, нарушениями слуха, нарушениями умственного развития)
Дополнительная информация _____

3. Состояние доступности объекта

- 3.1 Путь следования к объекту пассажирским транспортом**
(описать маршрут движения с использованием пассажирского транспорта): **Маршрутный (рейсовый) автобус через п. Приволжский, остановка «Рыночная площадь»**
наличие адаптированного пассажирского транспорта к объекту: **нет**
3.2 Путь к объекту от ближайшей остановки пассажирского транспорта:
3.2.1. Расстояние до объекта от остановки транспорта: **250** м
3.2.2. Время движения (пешком): **5** мин.
3.2.3 наличие выделенного от проезжей части пешеходного пути (да, нет): **нет**
3.2.4 Перекрестки: **нерегулируемые; регулируемые, со звуковой сигнализацией, таймером; нет**
3.2.5 Информация на пути следования к объекту: **акустическая, тактильная, визуальная; нет**
3.2.6 Перепады высоты на пути: **есть, нет** (описать)
Их обустройство для инвалидов на коляске: **да, нет**

3.3 Организация доступности объекта для инвалидов – форма обслуживания

№№ п/п	Категория инвалидов (вид нарушения)	Вариант организации доступности объекта (формы обслуживания)*
1.	Все категории инвалидов и маломобильные группы населения (МГН)	ДУ
	<i>в том числе инвалиды:</i>	
2	передвигающиеся на креслах-колясках	ДУ
3	с нарушениями опорно-двигательного аппарата	ДУ
4	с нарушениями зрения	ДУ
5	с нарушениями слуха	ДУ
6	с нарушениями умственного развития	ДУ

* - указывается один из вариантов: «А», «Б», «ДУ», «ВНД»

«А» доступность всех зон и помещений – универсальная

«Б» доступны специально выделенные участки и помещения

«ДУ» доступность условная: дополнительная помощь сотрудника, услуги на дому, дистанционно

«ВНД» не организована доступность

3.4 Состояние доступности основных структурно-функциональных зон

№ п \п	Основные структурно-функциональные зоны	Состояние доступности, в том числе для основных категорий инвалидов**
1	Территория, прилегающая к зданию (участок)	ДЧ-И (Г, У), ДУ (К, О, С)
2	Вход (входы) в здание	ДЧ-И (Г, У), ДУ (К, О, С)
3	Путь (пути) движения внутри здания (в т.ч. пути эвакуации)	ДЧ-И (Г, У), ДУ (К, О, С)
4	Зона целевого назначения здания (целевого посещения объекта)	ДЧ-И (К, О, У), ДУ (С, Г)
5	Санитарно-гигиенические помещения	ДЧ-И (Г, У), ДУ (К, О, С)
6	Система информации и связи (на всех зонах)	ДУ
7	Пути движения к объекту (от остановки транспорта)	ДЧ-И (Г, У), ДУ (К, О, С)

** Указывается: ДП-В - доступно полностью всем; ДП-И (К, О, С, Г, У) – доступно полностью избирательно (указать категории инвалидов); ДЧ-В - доступно частично всем; ДЧ-И (К, О, С, Г, У) – доступно частично избирательно (указать категории инвалидов); ДУ - доступно условно, ВНД – временно недоступно

3.5. ИТОГОВОЕ ЗАКЛЮЧЕНИЕ о состоянии доступности ОСИ: ДЧ-И (У), ДУ (К, О, С,Г)

4. Управленческое решение

4.1. Рекомендации по адаптации основных структурных элементов объекта

№ п /п	Основные структурно-функциональные зоны объекта	Рекомендации по адаптации объекта (вид работы)*
1	Территория, прилегающая к зданию (участок)	Ремонт капитальный, текущий
2	Вход (входы) в здание	Ремонт капитальный, текущий
3	Путь (пути) движения внутри здания (в т.ч. пути эвакуации)	Ремонт капитальный, текущий
4	Зона целевого назначения (целевого посещения объекта)	Ремонт капитальный, текущий
5	Санитарно-гигиенические помещения	Ремонт капитальный, текущий
6	Система информации на объекте (на всех зонах)	Ремонт капитальный
7	Пути движения к объекту (от остановки транспорта)	Ремонт капитальный, текущий
8.	Все зоны и участки	Ремонт капитальный, текущий

*- указывается один из вариантов (видов работ): не нуждается; ремонт (текущий, капитальный); индивидуальное решение с ТСР; технические решения невозможны – организация альтернативной формы обслуживания

4.2. Период проведения работ **2017-2018 гг.**

в рамках исполнения **Программы «Доступная среда»**

(указывается наименование документа: программы, плана)

4.3 Ожидаемый результат (по состоянию доступности) после выполнения работ по адаптации:

ДП-И (О, С, Г, У)

Оценка результата исполнения программы, плана (по состоянию доступности) _____

4.4. Для принятия решения **требуется**, не требуется *(нужное подчеркнуть)*:

4.4.1. согласование на Комиссии по координации деятельности в сфере формирования доступной среды жизнедеятельности для инвалидов и маломобильных групп населения в Волжском районе **да**

(наименование Комиссии по координации деятельности в сфере обеспечения доступной среды жизнедеятельности для инвалидов и других МГН)

4.4.2. согласование работ с надзорными органами *(в сфере проектирования и строительства, архитектуры, охраны памятников, другое - указать)* **нет**

4.4.3. техническая экспертиза; разработка проектно-сметной документации; **да**

4.4.4. согласование с вышестоящей организацией (собственником объекта) **да**

4.4.5. согласование с общественными организациями инвалидов **да**

4.4.6. другое _____

Имеется заключение уполномоченной организации о состоянии доступности объекта

(наименование документа и выдавшей его организации, дата), прилагается

4.5. Информация размещена (обновлена) на Карте доступности субъекта РФ дата _____

(наименование сайта, портала)

5. Особые отметки

ПРИЛОЖЕНИЯ:

Результаты обследования:

- | | |
|--|-------------|
| 1. Территории, прилегающей к объекту | на _____ л. |
| 2. Входа (входов) в здание | на _____ л. |
| 3. Путей движения в здании | на _____ л. |
| 4. Зоны целевого назначения объекта | на _____ л. |
| 5. Санитарно-гигиенических помещений | на _____ л. |
| 6. Системы информации (и связи) на объекте | на _____ л. |

Результаты фотофиксации на объекте _____ на _____ л.

Пэтажные планы, паспорт БТИ _____ на _____ л.

Другое (в том числе дополнительная информация о путях движения к объекту)

Руководитель рабочей группы:

Первый заместитель главы администрации Волжского
муниципального района

Браслетов А.Г.



(Подпись)

Члены рабочей группы:

Руководитель государственного казенного учреждения
Республики Марий Эл «Центр предоставления мер социальной
поддержки населению в Волжском муниципальном районе
Республики Марий Эл» **Степанова С.П.**



(Подпись)

Главный специалист государственного казенного учреждения
Республики Марий Эл «Центр предоставления мер социальной
поддержки населению в Волжском муниципальном районе
Республики Марий Эл» **Полякова Т.В.**



(Подпись)

Начальник обособленного структурного подразделения
Хозяйственно-эксплуатационная группа» учреждения
«Отдел образования администрации Волжского
муниципального района **Тимонин В.М.**



(Подпись)

В том числе:

представители общественных организаций инвалидов:
Секретарь Всероссийского общества слепых в г. Волжск и
Волжского района **Носкова В.А.**



(Подпись)

представители организации, расположенной на объекте:
Заведующая муниципальным дошкольным образовательным
учреждением «Детский сад комбинированного вида № 6 «Сказка»
пгт. Приволжский Волжского муниципального района Республики
Марий Эл» **Булдакова Э.В.**



(Подпись)

Управленческое решение согласовано « 15 » июня 20 18 г. (протокол № 1)
Комиссией по координации деятельности в сфере формирования доступной среды
жизнедеятельности для инвалидов и маломобильных групп населения в Волжском районе.

к Акту обследования ОСИ к паспорту доступности ОСИ № 22 от «___» _____ 20__ г.

I Результаты обследования:**1. Территории, прилегающей к зданию (участка)**

Муниципальное дошкольное образовательное учреждение
«Детский сад комбинированного вида № 6 «Сказка» пгт. Приволжский Волжского
муниципального района Республики Марий Эл»
425030, РМЭ, Волжский район, пгт. Приволжский, ул. Новая, д. 8

Наименование объекта, адрес

№ п/п	Наименование функционально-планировочного элемента	Наличие элемента			Выявленные нарушения и замечания		Работы по адаптации объектов	
		есть/нет	№ на плане	№ фото	Содержание	Значимо для инвалида (категория)	Содержание	Виды работ
1.1	Вход (входы) на территорию	есть		1	1. Элементы информации об объекте на входе на участок отсутствуют.	все	Привести в соответствие с СП 59.13330.2012, раздел 4.1, 5.1	Ремонт текущий
1.2	Путь (пути) движения на территории	есть		2, 3	1. На маршруте движения имеется перепад высот без пандусов. 2. Перепад высот в местах съезда на проезжую часть не должен превышать 0,015 м. 3. Маршрут движения не является гладким. 4. Высоту бордюров по краям пешеходных путей на территории рекомендуется принимать не менее 0,05 м. 5. Тактильные средства на покрытии пешеходных путей отсутствуют.	К, О, С	Привести в соответствие с СП 59.13330.2012, раздел 4.1	Ремонт капитальный
1.3	Лестница (наружная)	Нет						
1.4	Пандус (наружный)	Нет						
1.5	Автостоянка и парковка	Нет						
	ОБЩИЕ требования к зоне				1. Информационная поддержка на всех путях движения МГН отсутствует.	все	Привести в соответствие с СП 59.13330.2012, раздел 4.1	Текущий ремонт

II Заключение по зоне:

Наименование структурно-функциональной зоны	Состояние доступности* (к пункту 3.4 Акта обследования ОСИ)	Приложение		Рекомендации по адаптации (вид работы)** к пункту 4.1 Акта обследования ОСИ
		№ на плане	№ фото	
Территория, прилегающая к зданию (участок)	ДЧ-И (Г, У), ДУ (К, О, С)		1-3	Ремонт капитальный, текущий

* указывается: **ДП-В** - доступно полностью всем; **ДП-И** (К, О, С, Г, У) – доступно полностью избирательно (указать категории инвалидов); **ДЧ-В** - доступно частично всем; **ДЧ-И** (К, О, С, Г, У) – доступно частично избирательно (указать категории инвалидов); **ДУ** - доступно условно. **ВНД** - недоступно

**указывается один из вариантов: не нуждается; ремонт (текущий, капитальный); индивидуальное решение с ТСР; технические решения невозможны – организация альтернативной формы обслуживания

Комментарий к

заключению: _____

I Результаты обследования:**2. Входа (входов) в здание**

Муниципальное дошкольное образовательное учреждение
«Детский сад комбинированного вида № 6 «Сказка» пгт. Приволжский Волжского
муниципального района Республики Марий Эл»
425030, РМЭ, Волжский район, пгт. Приволжский, ул. Новая, д. 8

Наименование объекта, адрес

№ п/п	Наименование функционально-планировочного элемента	Наличие элемента			Выявленные нарушения и замечания		Работы по адаптации объектов	
		есть/нет	№ на плане	№ фото	Содержание	Значимо для инвалида (категория)	Содержание	Виды работ
2.1	Лестница (наружная)	есть		4-5	1. Поручни отсутствуют. 2. От тротуара до входной площадки имеется перепад высот в 1 ступень с высотой подступенка 0,2 м, не оборудованный пандусом. Марш открытой лестницы не должен быть менее трех ступеней.	К, О, С	Привести в соответствие с СП 59.13330.2012, раздел 4.1, 5.1	Ремонт капитальный
2.2	Пандус (наружный)	нет				К, О,	Привести в соответствие с СП 59.13330.2012, раздел 5.1	Ремонт капитальный
2.3	Входная площадка (перед дверью)	есть	а, а2, а4, а5	4-5	Входная площадка при входах, доступных МГН, должна иметь: навес, водоотвод.	все	Привести в соответствие с СП 59.13330.2012, раздел 5.1	Ремонт капитальный
2.4	Дверь (входная)	есть		4-7	1. Входные двери должны иметь ширину в свету не менее 1,2 м. (факт- 0,87-0,9м). 2. Высота порогов дверей превышает норматив 0,014 м (факт-0,04-0,05м). 3. В полотнах наружных дверей, доступных для МГН, следует предусматривать смотровые панели, заполненные прозрачным и ударопрочным материалом, нижняя часть которых должна располагаться в пределах от 0,5 до 1,2 м от уровня пола.	К, О, С	Привести в соответствие с СП 59.13330.2012, раздел 5.1	Ремонт капитальный
2.5	Тамбур	есть	1,2, 25,26	6-8	1. Размеры тамбуров не соответствуют	К, О, С		Технические

			31,42	требованиям.			решения невозможны
	ОБЩИЕ требования к зоне			1. Отсутствуют знаки доступности на доступных входах. 2. Отсутствуют устройства вызова персонала (имеется только на центральном входе). 3.	К, О, С	Привести в соответствие с СП 59.13330.2012 Раздел 5.1	Текущий ремонт

II Заключение по зоне:

Наименование структурно-функциональной зоны	Состояние доступности* (к пункту 3.4 Акта обследования ОСИ)	Приложение		Рекомендации по адаптации (вид работы)** к пункту 4.1 Акта обследования ОСИ
		№ на плане	№ фото	
Вход (выход) в здание	ДЧ-И (Г, У), ДУ (К, О, С)	а, а2, а4, а5, 1, 2, 25, 26 31, 42	4-8	Ремонт капитальный, текущий

* указывается: ДП-В - доступно полностью всем; ДП-И (К, О, С, Г, У) – доступно полностью избирательно (указать категории инвалидов); ДЧ-В - доступно частично всем; ДЧ-И (К, О, С, Г, У) – доступно частично избирательно (указать категории инвалидов); ДУ - доступно условно, ВНД - недоступно

**указывается один из вариантов: не нуждается; ремонт (текущий, капитальный); индивидуальное решение с ТСР; технические решения невозможны – организация альтернативной формы обслуживания

Комментарий к заключению: с элементом «тамбур» технические решения невозможны

I Результаты обследования:

3. Пути (путей) движения внутри здания (в т.ч. путей эвакуации)

Муниципальное дошкольное образовательное учреждение
«Детский сад комбинированного вида № 6 «Сказка» пгт. Приволжский Волжского
муниципального района Республики Марий Эл»
425030, РМЭ, Волжский район, пгт. Приволжский, ул. Новая, д. 8

Наименование объекта, адрес

№ п/п	Наименование функционально-планировочного элемента	Наличие элемента			Выявленные нарушения и замечания		Работы по адаптации объектов	
		есть/нет	№ на плане	№ фото	Содержание	Значимо для инвалида (категория)	Содержание	Виды работ
3.1	Коридор (вестибюль, зона ожидания, галерея, балкон)	есть	1 эт: 30,43		1. Ширина пути движения в коридоре не соответствует требованиям 1,5 м (факт-1,33-1,4м) 2. Отсутствуют тактильные предупреждающие указатели и/или контрастно окрашенные поверхности в соответствии с ГОСТ Р 12.4.026 на участках пола на путях движения на расстоянии 0,6 м перед дверными проемами и входами на лестницы, перед поворотом путей движения.	К, С	Привести в соответствие с СП 59.13330.2012 Раздел 5.2.	Технические решения невозможны
3.2	Лестница (внутри здания)	есть		9	1. Ширина марша лестницы не соответствует требованиям 1,35м (факт-1,1м) 2. Поручни лестницы не соответствуют техническим требованиям к опорным стационарным устройствам по ГОСТ Р 51261. 3. Бортики на боковых краях ступеней, не примыкающих к стене, отсутствуют. 4. Тактильные напольные указатели перед лестницами отсутствуют 5. Ширина проступей должна быть от 0,35 до 0,4 м (факт: 0,30м)	О, С	Привести в соответствие с СП 59.13330.2012 Раздел 5.2.	Технические решения невозможны
3.3	Пандус (внутри здания)	нет				К		Индивидуальное решение

							с ТСП
3.4	Лифт пассажирский (или подъемник)	нет				К	Индивидуальное решение с ТСП
3.5	Дверь	есть	10-11	1. Ширина дверных проемов менее 0,9 м 2. Высота порогов дверей превышает 0,014 м	К, О	Привести в соответствие с СП 59.13330.2012 Раздел 5.2.	Ремонт капитальный
3.6	Пути эвакуации (в т.ч. зоны безопасности)	есть	12-14	1. Ширина (в свету) участков эвакуационных путей, должна быть не менее 1,2м 2. Эвакуационная лестница не соответствует требованиям. 3. На путях эвакуации отсутствует пандус.	К, О, С, Г	Привести в соответствие с СП 59.13330.2012 Раздел 5.2.	Ремонт капитальный
	ОБЩИЕ требования к зоне			1. Отсутствует информация о схеме движения инвалидов с указанием доступных мест общего пользования и обслуживания МГН, в том числе инвалидов колясочников. 2. Маршрут движения не обозначен знаками.	все	Привести в соответствие с СП 59.13330.2012 Раздел 5.2.	Ремонт текущий

II Заключение по зоне:

Наименование структурно-функциональной зоны	Состояние доступности* (к пункту 3.4 Акта обследования ОСИ)	Приложение		Рекомендации по адаптации (вид работы)** к пункту 4.1 Акта обследования ОСИ
		№ на плане	№ фото	
Путь (пути) движения внутри здания (в т.ч. пути эвакуации)	ДЧ-И (Г, У), ДУ (К, О, С)	1 эт: 30,43	9-14	Ремонт капитальный, текущий

* указывается: ДП-В - доступно полностью всем; ДП-И (К, О, С, Г, У) – доступно полностью избирательно (указать категории инвалидов); ДЧ-В - доступно частично всем; ДЧ-И (К, О, С, Г, У) – доступно частично избирательно (указать категории инвалидов); ДУ - доступно условно, ВНД - недоступно

**указывается один из вариантов: не нуждается; ремонт (текущий, капитальный); индивидуальное решение с ТСП; технические решения невозможны – организация альтернативной формы обслуживания

Комментарий к заключению: С элементами «коридор» и «лестница» технические решения невозможны

I Результаты обследования:**4. Зоны целевого назначения здания (целевого посещения объекта)****Вариант I – зона обслуживания инвалидов**

Муниципальное дошкольное образовательное учреждение

«Детский сад комбинированного вида № 6 «Сказка» пгт. Приволжский Волжского
муниципального района Республики Марий Эл»

425030, РМЭ, Волжский район, пгт. Приволжский, ул. Новая, д. 8

Наименование объекта, адрес

№ п/п	Наименование функционально-планировочного элемента	Наличие элемента			Выявленные нарушения и замечания		Работы по адаптации объектов	
		есть/нет	№ на плане	№ фото	Содержание	Значимо для инвалида (категория)	Содержание	Виды работ
4.1	Кабинетная форма обслуживания	Нет						
4.2	Зальная форма обслуживания	Есть	1 эт.: 44,5 28,22 13 2 эт.: 24,1 22,6 19,7 17,22	15-17	1. Ширина проходов менее 1,8 м (факт – 1,11м) 2. Места для инвалидов не предусмотрены	К, О, С, Г, У	Привести в соответствие с СП 59.13330.2012 Раздел 7.2, 5.2	Ремонт капитальный, текущий
4.3	Прилавочная форма обслуживания	нет						
4.4	Форма обслуживания с перемещением по маршруту	нет						
4.5	Кабина индивидуального обслуживания	нет						
	ОБЩИЕ требования к зоне				1. Информирование помещений должны располагаться рядом с дверью со стороны дверной ручки, на высоте от 1,4 до 1,75 м, дублирующие рельефными знаками. 2. На основных путях движения отсутствует тактильная направляющая полоса.	К, О, С, Г	Привести в соответствие с СП 59.13330.2012 Раздел 5.2, 7.1 и 7.2.	текущий ремонт

II Заключение по зоне:

Наименование структурно-функциональной зоны	Состояние доступности* (к пункту 3.4 Акта обследования ОСИ)	Приложение		Рекомендации по адаптации (вид работы)** к пункту 4.1 Акта обследования ОСИ
		№ на плане	№ фото	
Зоны целевого назначения здания (целевого посещения объекта)	ДЧ-И (К, О, У), ДУ (С, Г)	1 эт.: 44, 5, 28, 22, 13, 2 эт.: 24, 1, 22, 6, 19, 7 17, 22	15-17	Ремонт капитальный, текущий

* указывается: ДП-В - доступно полностью всем; ДП-И (К, О, С, Г, У) – доступно полностью избирательно (указать категории инвалидов); ДЧ-В - доступно частично всем; ДЧ-И (К, О, С, Г, У) – доступно частично избирательно (указать категории инвалидов); ДУ - доступно условно, ВНД - недоступно

**указывается один из вариантов: не нуждается; ремонт (текущий, капитальный); индивидуальное решение с ТСР; технические решения невозможны – организация альтернативной формы обслуживания

Комментарий к заключению: _____

I Результаты обследования:**5. Санитарно-гигиенических помещений**

Муниципальное дошкольное образовательное учреждение
«Детский сад комбинированного вида № 6 «Сказка» пгт. Приволжский Волжского
муниципального района Республики Марий Эл»
425030, РМЭ, Волжский район, пгт. Приволжский, ул. Новая, д. 8

Наименование объекта, адрес

№ п/п	Наименование функционально-планировочного элемента	Наличие элемента			Выявленные нарушения и замечания		Работы по адаптации объектов	
		есть/нет	№ на плане	№ фото	Содержание	Значимо для инвалида (категория)	Содержание	Виды работ
5.1	Туалетная комната	есть	1 эт: 3,27 2 эт: 25,27 28,4, 5,8,9 14-16	18	1. Для МГН специально оборудованная универсальная кабина отсутствует.	К О, С, Г	Привести в соответствие с СП 59.13330.2012 Раздел 5.3	Капитальный ремонт
5.2	Душевая/ванная комната	нет						
5.3	Бытовая комната (гардеробная)	есть	1 эт: 4,24, 2 эт: 2,3, 10,11	19	1. Проходы между рядами шкафов гардеробных со скамьями (с учетом скамей) должны быть не менее 2,4м; без скамей – 1,8м	К, О, С	Привести в соответствие с СП 59.13330.2012 Раздел 5.2, 5,3	Ремонт текущий
	ОБЩИЕ требования к зоне				1. Информирование об обозначении (в том числе рельефные знаки) помещения отсутствует. 2. Применяются краны с раздельным управлением горячей и холодной водой.	К О, С, Г	Привести в соответствие с СП 59.13330.2012 Раздел 5.3	текущий ремонт

II Заключение по зоне:

Наименование структурно-функциональной зоны	Состояние доступности* (к пункту 3.4 Акта обследования ОСИ)	Приложение		Рекомендации по адаптации (вид работы)** к пункту 4.1 Акта обследования ОСИ
		№ на плане	№ фото	
Санитарно-гигиенические помещения	ДЧ-И (Г, У), ДУ (К, О, С)	1 эт: 3, 27, 4, 24 2 эт: 25, 27, 28, 4, 5, 8, 9 14-16, 2,3, 10, 11	18-19	Ремонт капитальный, текущий

* указывается: **ДП-В** - доступно полностью всем; **ДП-И** (К, О, С, Г, У) – доступно полностью избирательно (указать категории инвалидов); **ДЧ-В** - доступно частично всем; **ДЧ-И** (К, О, С, Г, У) – доступно частично избирательно (указать категории инвалидов); **ДУ** - доступно условно, **ВНД** - недоступно

**указывается один из вариантов: не нуждается; ремонт (текущий, капитальный); индивидуальное решение с ТСР; технические решения невозможны – организация альтернативной формы обслуживания

Комментарий к заключению: _____

I Результаты обследования:**6. Системы информации на объекте**

Муниципальное дошкольное образовательное учреждение
«Детский сад комбинированного вида № 6 «Сказка» пгт. Приволжский Волжского
муниципального района Республики Марий Эл»
425030, РМЭ, Волжский район, пгт. Приволжский, ул. Новая, д. 8

Наименование объекта, адрес

№ п/п	Наименование функционально-планировочного элемента	Наличие элемента			Выявленные нарушения и замечания		Работы по адаптации объектов	
		есть/нет	№ на плане	№ фото	Содержание	Значимо для инвалида (категория)	Содержание	Виды работ
6.1	Визуальные средства	нет						
6.2	Акустические средства	нет						
6.3	Тактильные средства	нет						
	ОБЩИЕ требования к зоне				1. На объекте отсутствует оборудование, позволяющее получать информацию об условиях обслуживания инвалидам по слуху, зрению. 2. Отсутствуют указатели направления. 3. Отсутствуют средства информации и сигнализации об опасности всех категорий инвалидов (визуальная, звуковая, тактильная с указанием направления движения и мест получения услуги). 4. Отсутствуют кнопки вызова помощи для МГН	все	Привести в соответствие с СП 59.13330.2012 Раздел 5.5	Капитальный ремонт

II Заключение по зоне:

Наименование структурно-функциональной зоны	Состояние доступности* (к пункту 3.4 Акта обследования ОСИ)	Приложение		Рекомендации по адаптации (вид работы)** к пункту 4.1 Акта обследования ОСИ
		№ на плане	№ фото	
Системы информации на объекте	ДУ			Капитальный ремонт

* указывается: ДП-В - доступно полностью всем; ДП-И (К, О, С, Г, У) – доступно полностью избирательно (указать категории инвалидов); ДЧ-В - доступно частично всем; ДЧ-И (К, О, С, Г, У) – доступно частично избирательно (указать категории инвалидов); ДУ - доступно условно, ВНД - недоступно

**указывается один из вариантов: не нуждается; ремонт (текущий, капитальный); индивидуальное решение с ТСР; технические решения невозможны – организация альтернативной формы обслуживания

Комментарий к заключению: _____



Φοτο Νο 1

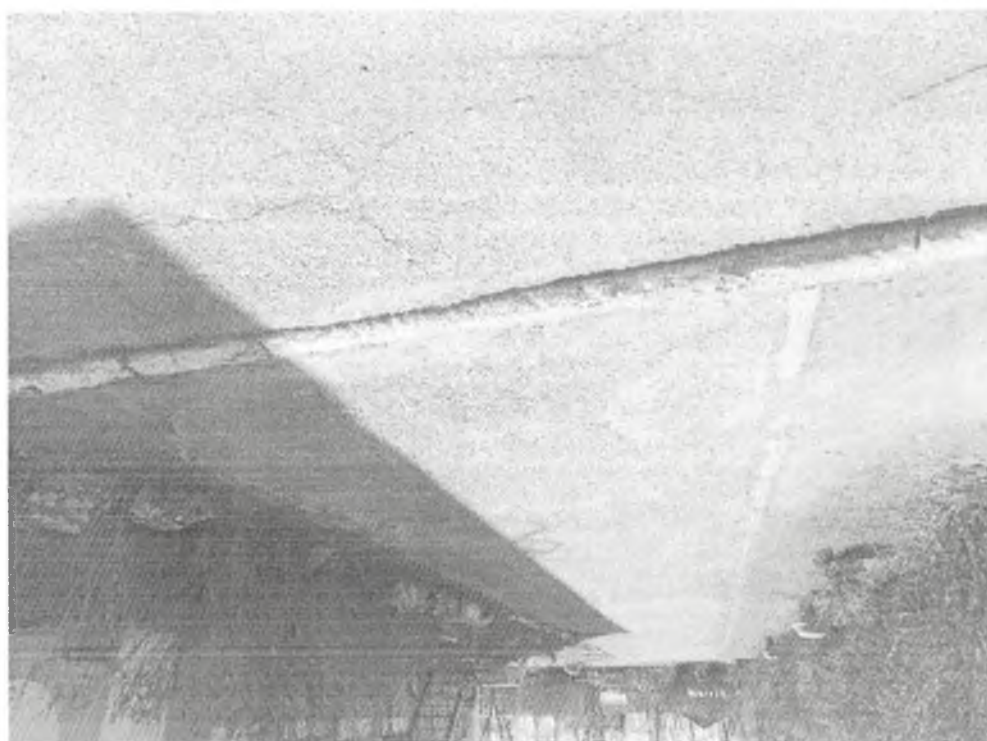


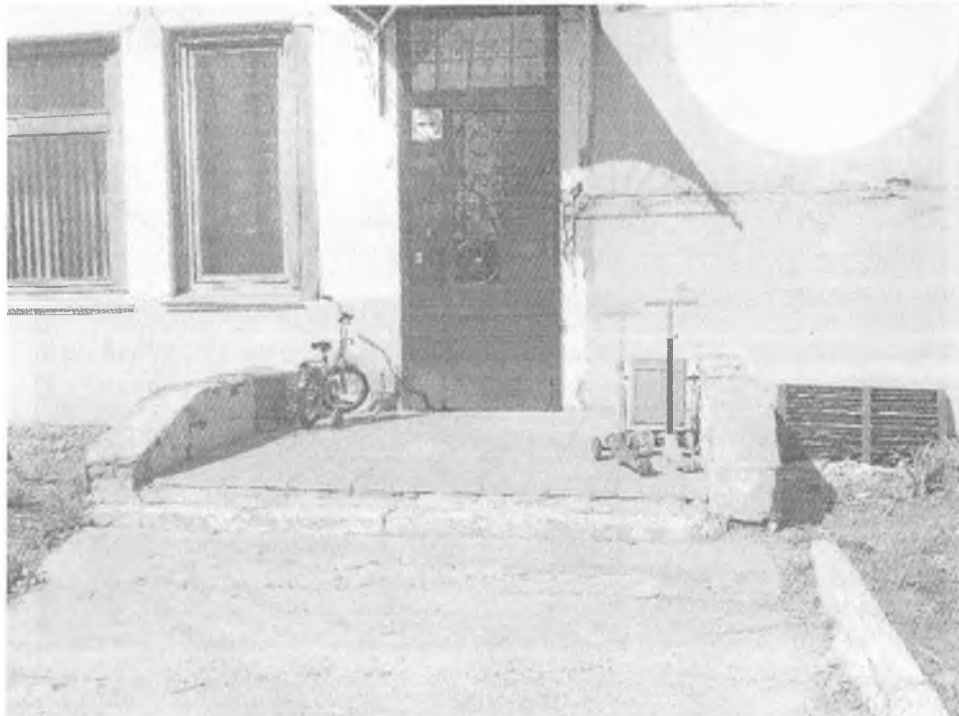
Φοτο Νο 2

ФОТО № 4



ФОТО № 3





Φοτο Νο 5



Φοτο Νο 6



Φοτο Νο 7



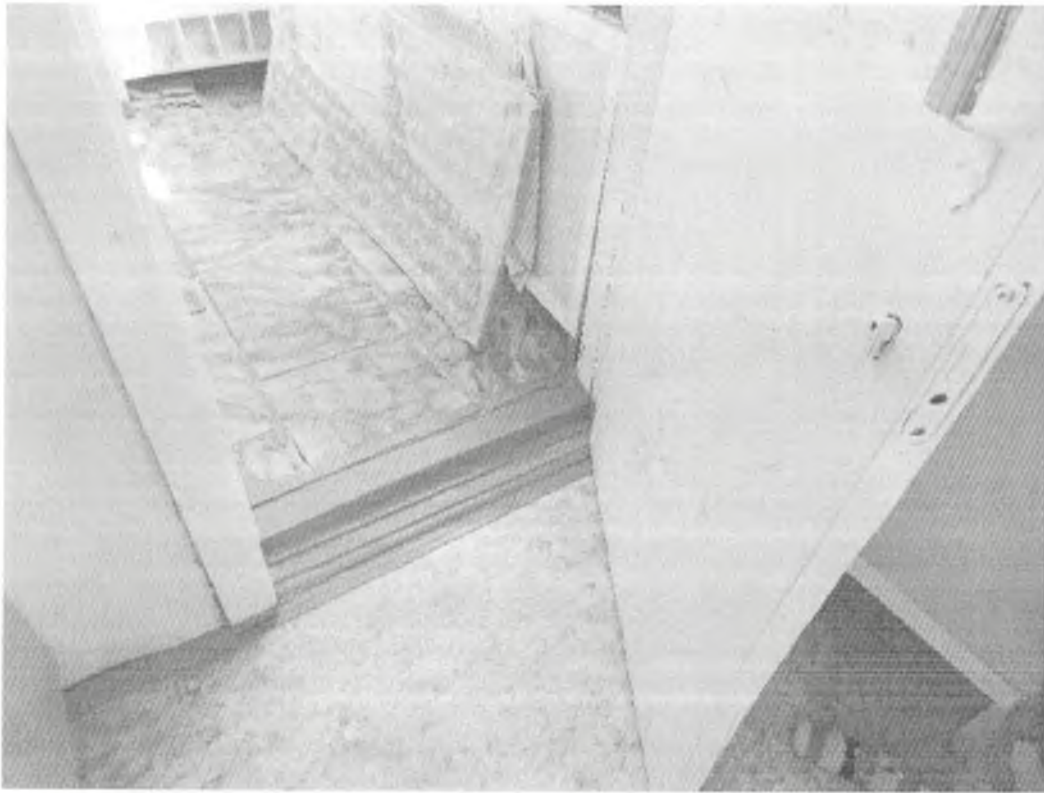
Φοτο Νο 8



Φοτο Νο 9



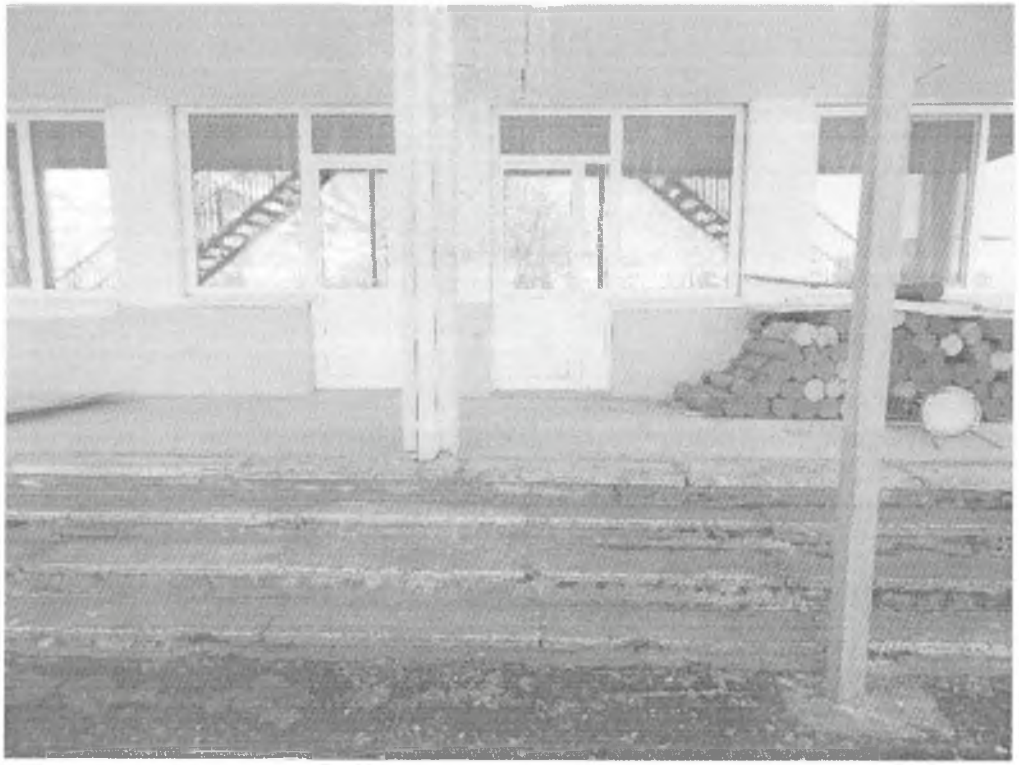
Φοτο Νο 10



Φοτο Νο 11



Φοτο Νο 12



Φοτο № 13



Φοτο № 14



Φοτο № 15



Φοτο № 16



Φοτο Νο 17



Φοτο Νο 18

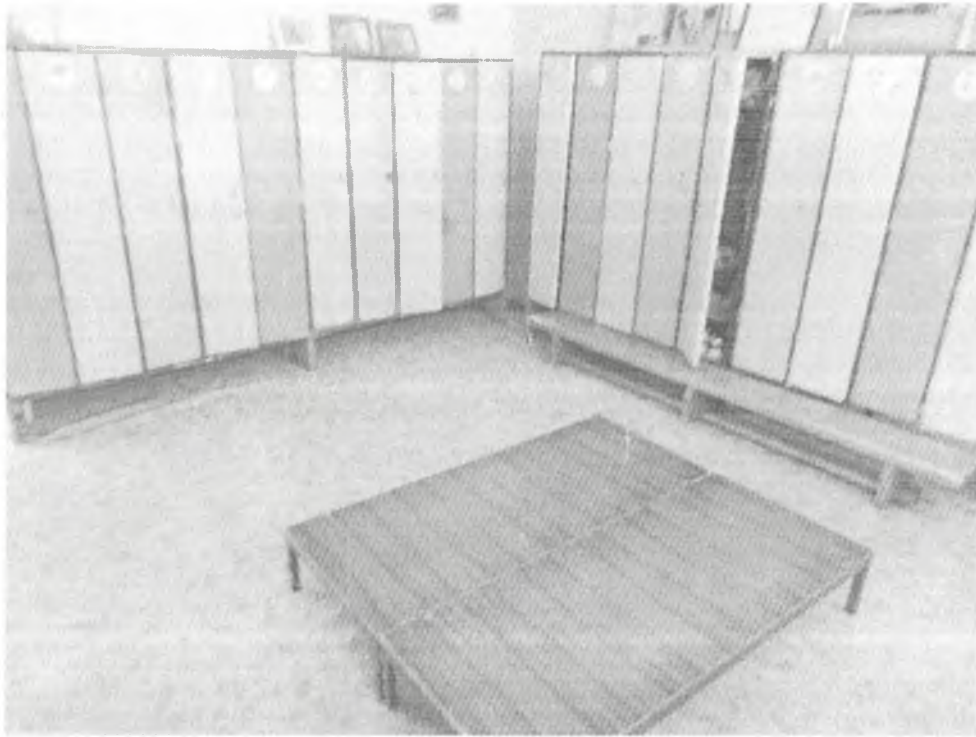


Фото № 19