



УТВЕРЖДАЮ

Глава администрации Волжского

муниципального района

С.В. Сычёв

2016 г.

**АКТ ОБСЛЕДОВАНИЯ  
объекта социальной инфраструктуры  
К ПАСПОРТУ ДОСТУПНОСТИ ОСИ  
№ 12**

**1. Общие сведения об объекте**

- 1.1. Наименование (вид) объекта – Образовательное учреждение  
1.2. Адрес объекта РМЭ, Волжский район, с. Эмеково, ул. Молодежная, 18А  
1.3. Сведения о размещении объекта:  
- отдельно стоящее здание 2 этажа, 1150,6 кв.м.  
- часть здания \_\_\_\_\_ этажей (или на \_\_\_\_\_ этаже), \_\_\_\_\_ кв.м.  
1.4. Год постройки здания 1981 г., последнего капитального ремонта \_\_\_\_  
1.5. Дата предстоящих плановых ремонтных работ:  
текущего 2016 гг.,  
капитального по мере финансирования  
1.6. Название организации (учреждения), (полное и краткое юридическое наименование – согласно Уставу) Муниципальное дошкольное образовательное учреждение «Детский сад №5 «Колокольчик» общеразвивающего вида/ МДОУ «Детский сад № 5 «Колокольчик» общеразвивающего вида»  
1.7. Юридический адрес организации (учреждения) Республика Марий Эл, Волжский район, с. Эмеково, ул. Молодежная, 18А

**2. Характеристика деятельности организации на объекте**

- 2.1 Сфера деятельности (здравоохранение, образование, социальная защита, физическая культура и спорт, культура, связь и информация, транспорт, жилой фонд, потребительский рынок и сфера услуг, другое)  
2.2 Виды оказываемых услуг образовательная деятельность  
2.3 Форма оказания услуг: (на объекте, с длительным пребыванием, в т.ч. проживанием, на дому, дистанционно)  
2.4 Категории обслуживаемого населения по возрасту: (дети, взрослые трудоспособного возраста, пожилые; все возрастные категории)  
2.5 Категории обслуживаемых инвалидов: (инвалиды, передвигающиеся на коляске, инвалиды с нарушениями опорно-двигательного аппарата; нарушениями зрения, нарушениями слуха, нарушениями умственного развития) нет  
Дополнительная информация \_\_\_\_\_

**3. Состояние доступности объекта**

- 3.1 Путь следования к объекту пассажирским транспортом  
(описать маршрут движения с использованием пассажирского транспорта) маршруты автобусов № 106 «Волжск-Кукшенеры-Волжск», остановка «Школа»  
наличие адаптированного пассажирского транспорта к объекту нет  
3.2 Путь к объекту от ближайшей остановки пассажирского транспорта:  
3.2.1 расстояние до объекта от остановки транспорта 500 м  
3.2.2 время движения (пешком) 10 мин.  
3.2.3 наличие выделенного от проезжей части пешеходного пути (да, нет) нет  
3.2.4 Перекрестки: нерегулируемые; регулируемые, со звуковой сигнализацией, таймером; нет  
3.2.5 Информация на пути следования к объекту: акустическая, тактильная, визуальная; нет  
3.2.6 Перепады высоты на пути: есть, нет (описать)  
Их обустройство для инвалидов на коляске: да, нет

### 3.3 Организация доступности объекта для инвалидов – форма обслуживания

№№ п/п	Категория инвалидов (вид нарушения)	Вариант организации доступности объекта (формы обслуживания)*
1.	<b>Все категории инвалидов и маломобильные группы населения (МГН)</b>	ДУ
	<i>в том числе инвалиды:</i>	
2	передвигающиеся на креслах-колясках	Б
3	с нарушениями опорно-двигательного аппарата	Б
4	с нарушениями зрения	ДУ
5	с нарушениями слуха	ДУ
6	с нарушениями умственного развития	Б

\* - указывается один из вариантов: «А», «Б», «ДУ», «ВНД»

«А» доступность всех зон и помещений – универсальная

«Б» доступны специально выделенные участки и помещения

«ДУ» доступность условная: дополнительная помощь сотрудника, услуги на дому, дистанционно

«ВНД» не организована доступность

### 3.4 Состояние доступности основных структурно-функциональных зон

№ п /п	Основные структурно-функциональные зоны	Состояние доступности, в том числе для основных категорий инвалидов**
1	Территория, прилегающая к зданию (участок)	ДЧ-И (Г, У), ДУ (К, О, С)
2	Вход (входы) в здание	ДЧ-И (Г, У), ДУ (К, О, С)
3	Путь (пути) движения внутри здания (в т.ч. пути эвакуации)	ДЧ-И (Г, У), ДУ (К, О, С)
4	Зона целевого назначения здания (целевого посещения объекта)	ДЧ-И (К, О, У), ДУ (С, Г)
5	Санитарно-гигиенические помещения	ДЧ-И (Г, У), ДУ (К, О, С)
6	Система информации и связи (на всех зонах)	ДЧ-И (У), ДУ (К, О, С, Г)
7	Пути движения к объекту (от остановки транспорта)	ДЧ-И (Г, У), ДУ (К, О, С)

\*\* Указывается: ДП-В - доступно полностью всем; ДП-И (К, О, С, Г, У) – доступно полностью избирательно (указать категории инвалидов); ДЧ-В - доступно частично всем; ДЧ-И (К, О, С, Г, У) – доступно частично избирательно (указать категории инвалидов); ДУ - доступно условно, ВНД – временно недоступно

### 3.5. ИТОГОВОЕ ЗАКЛЮЧЕНИЕ о состоянии доступности ОСИ: ДЧ-И (У), ДУ (К, О, С, Г)

#### 4. Управленческое решение

##### 4.1. Рекомендации по адаптации основных структурных элементов объекта

№ п /п	Основные структурно-функциональные зоны объекта	Рекомендации по адаптации объекта (вид работы)*
1	Территория, прилегающая к зданию (участок)	Капитальный, текущий ремонт
2	Вход (входы) в здание	Капитальный, текущий ремонт
3	Путь (пути) движения внутри здания (в т.ч. пути эвакуации)	Капитальный, текущий ремонт. Индивидуальное решение с ТСР
4	Зона целевого назначения (целевого посещения объекта)	Капитальный, текущий ремонт
5	Санитарно-гигиенические помещения	Капитальный, текущий ремонт
6	Система информации на объекте (на всех зонах)	Капитальный ремонт
7	Пути движения к объекту (от остановки транспорта)	Капитальный, текущий ремонт
8.	<b>Все зоны и участки</b>	Капитальный, текущий ремонт

\* - указывается один из вариантов (видов работ): не нуждается; ремонт (текущий, капитальный); индивидуальное решение с ТСР; технические решения невозможны – организация альтернативной формы обслуживания

4.2. Период проведения работ 2017-2018 гг.  
в рамках исполнения Программы «Доступная среда»

*(указывается наименование документа: программы, плана)*

4.3 Ожидаемый результат (по состоянию доступности) после выполнения работ по адаптации:  
ДП-И (О, С, Г, У)

Оценка результата исполнения программы, плана (по состоянию доступности) \_\_\_\_\_

4.4. Для принятия решения требуется, не требуется *(нужное подчеркнуть)*:

4.4.1. согласование на Комиссии по координации деятельности в сфере формирования доступной среды жизнедеятельности для инвалидов и маломобильных групп населения в Волжском районе да

*(наименование Комиссии по координации деятельности в сфере обеспечения доступной среды жизнедеятельности для инвалидов и других МГН)*

4.4.2. согласование работ с надзорными органами *(в сфере проектирования и строительства, архитектуры, охраны памятников, другое - указать)* нет

4.4.3. техническая экспертиза; разработка проектно-сметной документации; да

4.4.4. согласование с вышестоящей организацией (собственником объекта) да

4.4.5. согласование с общественными организациями инвалидов да

4.4.6. другое \_\_\_\_\_

Имеется заключение уполномоченной организации о состоянии доступности объекта  
*(наименование документа и выдавшей его организации, дата)*, прилагается \_\_\_\_\_

4.5. Информация размещена (обновлена) на Карте доступности субъекта РФ дата \_\_\_\_\_

*(наименование сайта, портала)*

## 5. Особые отметки

### ПРИЛОЖЕНИЯ:

Результаты обследования:

1. Территории, прилегающей к объекту	на <u>2</u> л.
2. Входа (входов) в здание	на <u>2</u> л.
3. Путей движения в здании	на <u>3</u> л.
4. Зоны целевого назначения объекта	на <u>2</u> л.
5. Санитарно-гигиенических помещений	на <u>1</u> л.
6. Системы информации (и связи) на объекте	на <u>1</u> л.

Результаты фотофиксации на объекте \_\_\_\_\_ на 8 л.

Позэтажные планы, паспорт БТИ \_\_\_\_\_ на 9 л.

Другое (в том числе дополнительная информация о путях движения к объекту) \_\_\_\_\_

Руководитель рабочей группы:

Заместитель главы администрации Волжского муниципального  
района по социальным вопросам **Овчинникова Е.Н.**

  
(Подпись)


Члены рабочей группы:

Первый заместитель главы администрации Волжского  
муниципального района **Браслетов А.Г.**

  
(Подпись)



Руководитель государственного казенного учреждения  
Республики Марий Эл «Центр предоставления мер социальной  
поддержки населению в Волжском муниципальном районе  
Республики Марий Эл» **Степанова С.П.**

  
(Подпись)

Главный специалист государственного казенного учреждения  
Республики Марий Эл «Центр предоставления мер социальной  
поддержки населению в Волжском муниципальном районе  
Республики Марий Эл» **Полякова Т.В.**

  
(Подпись)

Начальник обособленного структурного подразделения  
Хозяйственно-эксплуатационная группа» учреждения  
«Отдел образования администрации Волжского  
муниципального района **Тимонин В.М**

(Подпись)


В том числе:

представители общественных организаций инвалидов:  
Председатель Волжского городского объединения Марийского  
регионального объединения Всероссийского общества инвалидов

**Алексеева Н.Н.**

  
(Подпись)

представители организации, расположенной на объекте:  
Заведующая муниципальным дошкольным образовательным  
учреждением «Детский сад общеразвивающего вида №5  
«Колокольчик» Волжского муниципального района Республики  
Марий Эл **Капралова А.И.**

  
(Подпись)

Управленческое решение согласовано « 24 » мая 20 16 г. (протокол № 3 )  
Комиссией по координации деятельности в сфере формирования доступной среды  
жизнедеятельности для инвалидов и маломобильных групп населения в Волжском районе.

к Акту обследования ОСИ к паспорту доступности ОСИ № 12 от «21» июня 2016 г.**I Результаты обследования:****1. Территории, прилегающей к зданию (участка)**Муниципальное дошкольное образовательное учреждение  
«Детский сад №5 «Колокольчик» общеразвивающего вида»

Республика Марий Эл, Волжский район, с. Эмеково, ул. Молодежная, 18А

Наименование объекта, адрес

№ п/п	Наименование функционально- планировочного элемента	Наличие элемента			Выявленные нарушения и замечания		Работы по адаптации объектов	
		есть/ нет	№ на плане	№ фото	Содержание	Значимо для инвалида (катего- рия)	Содержание	Виды работ
1.1	Вход (входы) на территорию	есть		1,2, 3	1. Элементы информа- ции об объекте на входе на участок отсутствуют. 2. Ограничительная разметка пешеходных путей на проезжей части отсутствует.		Привести в соответствие с СП 59.13330.2012, раздел 4.1	теку- щий ремонт
1.2	Путь (пути) движения на территории	есть		4,5	1. Маршрут движения не является гладким. Покрытие пешеходных дорожек и тротуаров неровное, с камнями и выбоинами. 2. При съезде с тротуара пандусы отсутствуют. 3. Тактильные средства на покрытии пешеход- ных путей отсутствуют.	К, О, С	Привести в соответствие с СП 59.13330.2012, раздел 4.1	капи- таль- ный ремонт
1.3	Лестница (наружная)	Нет						
1.4	Пандус (наружный)	Нет				К, О	Привести в соответствие с СП 59.13330.2012, раздел 4.1	капи- таль- ный ремонт
1.5	Автостоянка и парковка	Нет						
	ОБЩИЕ требования к зоне				1. Информационная поддержка на всех путях движения МГН отсутствует.	К, О, С, Г	Привести в соответствие с СП 59.13330.2012, раздел 4.1	теку- щий ремонт

## II Заключение по зоне:

Наименование структурно-функциональной зоны	Состояние доступности* (к пункту 3.4 Акта обследования ОСИ)	Приложение		Рекомендации по адаптации (вид работы)** к пункту 4.1 Акта обследования ОСИ
		№ на плане	№ фото	
Территория, прилегающая к зданию (участок)	ДЧ-И (Г, У), ДУ (К, О, С)		1-5	Капитальный, текущий, ремонт

\* указывается: **ДП-В** - доступно полностью всем; **ДП-И** (К, О, С, Г, У) – доступно полностью избирательно (указать категории инвалидов); **ДЧ-В** - доступно частично всем; **ДЧ-И** (К, О, С, Г, У) – доступно частично избирательно (указать категории инвалидов); **ДУ** - доступно условно, **ВНД** - недоступно

\*\*указывается один из вариантов: не нуждается; ремонт (текущий, капитальный); индивидуальное решение с ТСР; технические решения невозможны – организация альтернативной формы обслуживания

Комментарий к

заключению: \_\_\_\_\_

# **I Результаты обследования:**

## **2. Входа (входов) в здание**

Муниципальное дошкольное образовательное учреждение  
«Детский сад №5 «Колокольчик» общеразвивающего вида»  
Республика Марий Эл, Волжский район, с. Эмеково, ул. Молодежная, 18А

Наименование объекта, адрес

№ п/п	Наименование функционально- планировочного элемента	Наличие элемента			Выявленные нарушения и замечания		Работы по адаптации объектов	
		есть/ нет	№ на плане	№ фото	Содержание	Значимо для инвалида (катего- рия)	Содержание	Виды работ
2.1	Лестница (наружная)	есть	а4, а5, а6, а7, а9	6,7, 8	1. Краевые ступени лестничного марша не выделены цветом и фактурой. 2. Марш открытой лестницы состоит из двух ступеней. 2. Перед лестницей отсутствуют предупредительные тактильные полосы. 4. Поручни отсутствуют.	О, С	Привести в соответствие с СП 59.13330.2012, раздел 5.1	Капи- тальный ремонт
2.2	Пандус (наружный)	нет				К, О,	Привести в соответствие с СП 59.13330.2012, раздел 5.1	капи- тальный ремонт
2.3	Входная площадка (перед дверью)	есть	а4, а5, а6, а7, а9	6,7, 8	1. Размер входной площадки не соответствует требованиям. 2. Отсутствует навес, водоотвод. 3. Поверхность не защищена от скольжения	все	Привести в соответствие с СП 59.13330.2012, раздел 5.1	Капи- тальный ремонт
2.4	Дверь (входная)	есть		6,7, 8,9	1. Входные двери должны иметь ширину в свету не менее 1,2 м. (факт-0,8м). 2. В полотнах наруж- ных дверей отсутству- ют смотровые панели, заполненные прозрач- ным и ударопрочным материалом. 3. Высота порога двери превышает норматив (факт-0,1м). 4. Дверная ручка не соответствует требованиям.	К, О	Привести в соответствие с СП 59.13330.2012, раздел 5.1	Капи- тальный ремонт

2.5	Тамбур	есть	1, 42, 35, 30, 25	10	1. Ширина тамбура не соответствует требованиям (факт-1,14м)	К, О, С		Капитальный ремонт
	ОБЩИЕ требования к зоне				1. Отсутствуют знаки доступности на доступных входах. 2. Отсутствует устройство вызова персонала	К, О, С	Привести в соответствие с СП 59.13330.2012 Раздел 5.1	текущий ремонт

## II Заключение по зоне:

Наименование структурно-функциональной зоны	Состояние доступности* (к пункту 3.4 Акта обследования ОСИ)	Приложение		Рекомендации по адаптации (вид работы)** к пункту 4.1 Акта обследования ОСИ
		№ на плане	№ фото	
Вход (выход) в здание	ДЧ-И (Г, У), ДУ (К, О, С)	а4, а5, а6, а7, а9, 1, 42, 35, 30, 25	6-10	Капитальный, текущий ремонт

\* указывается: **ДП-В** - доступно полностью всем; **ДП-И** (К, О, С, Г, У) – доступно полностью избирательно (указать категории инвалидов); **ДЧ-В** - доступно частично всем; **ДЧ-И** (К, О, С, Г, У) – доступно частично избирательно (указать категории инвалидов); **ДУ** - доступно условно, **ВНД** - недоступно

\*\*указывается один из вариантов: не нуждается; ремонт (текущий, капитальный); индивидуальное решение с ТСП; технические решения невозможны – организация альтернативной формы обслуживания

Комментарий к

заключению: \_\_\_\_\_



**I Результаты обследования:**

**3. Пути (путей) движения внутри здания (в т.ч. путей эвакуации)**

Муниципальное дошкольное образовательное учреждение  
«Детский сад №5 «Колокольчик» общеразвивающего вида»  
Республика Марий Эл, Волжский район, с. Эмеково, ул. Молодежная, 18А

Наименование объекта, адрес

№ п/п	Наименование функционально-планировочного элемента	Наличие элемента			Выявленные нарушения и замечания		Работы по адаптации объектов	
		есть/нет	№ на плане	№ фото	Содержание	Значимо для инвалида (категория)	Содержание	Виды работ
3.1	Коридор (вестибюль, зона ожидания, галерея, балкон)	есть	1 эт: 17,38	11,12	1. Ширина коридоров не соответствует требованиям (факт-1,45м) 2. Отсутствуют тактильные предупреждающие указатели и/или контрастно окрашенные поверхности в соответствии с ГОСТ Р 12.4.026 на участках пола на путях движения на расстоянии 0,6 м перед дверными проемами, а также перед поворотом коммуникационных путей. 3. Предупреждающие указатели, контрастно окрашенная поверхность на участках пола перед дверными проемами и входами на лестницы, перед поворотом путей движения отсутствуют. 4. Зоны «возможной» опасности с учетом проекции движения дверного полотна не обозначены контрастной цвету окружающего пространства краской для разметки.	К, О, С	Привести в соответствие с СП 59.13330.2012 Раздел 5.2.	Капитальный, текущий ремонт
3.2	Лестница (внутри здания)	есть	29, 43	13-15	1. Ширина марша лестницы не соответствует требованиям (факт-1,29м) 2. Поручни лестницы не соответствуют техническим требованиям к опорным стационарным устройствам по ГОСТ Р 51261. 3. Бортики на боко-		Привести в соответствие с СП 59.13330.2012 Раздел 5.2.	Капитальный, текущий ремонт

					вых краях ступеней отсутствуют. 4. Тактильные напольные указатели перед лестницами отсутствуют 5. Поручень перил с внутренней стороны лестницы должен быть непрерывным по всей ее высоте.			
3.3	Пандус (внутри здания)	нет				К, О		Индивидуальное решение с ТСР
3.4	Лифт пассажирский (или подъемник)	нет				К, О		Индивидуальное решение с ТСР
3.5	Дверь	есть		11, 12	1. Ширина дверных проемов менее 0,9 м 2. Высота порогов дверей превышает 0,014 м	К, О	Привести в соответствие с СП 59.13330.2012 Раздел 5.2.	Капитальный, текущий ремонт
3.6	Пути эвакуации (в т.ч. зоны безопасности)	есть		16-19	1. Ширина (в свету) участков эвакуационных путей, должна быть не менее 1,2м: 2. Эвакуационная лестница не соответствует требованиям. 3. На путях эвакуации отсутствует пандус.	К, О, С, Г	Привести в соответствие с СП 59.13330.2012 Раздел 5.2.	капитальный ремонт
	ОБЩИЕ требования к зоне				1. Отсутствует информация о схеме движения инвалидов с указанием доступных мест общего пользования и обслуживания МГН, в том числе инвалидов колясочников. 2. Маршрут движения не обозначен знаками.	К, О, С, Г	Привести в соответствие с СП 59.13330.2012 Раздел 5.2.	текущий ремонт

## II Заключение по зоне:

Наименование структурно-функциональной зоны	Состояние доступности* (к пункту 3.4 Акта обследования ОСИ)	Приложение		Рекомендации по адаптации (вид работы)** к пункту 4.1 Акта обследования ОСИ
		№ на плане	№ фото	
Путь (пути) движения внутри здания (в т.ч. пути эвакуации)	ДЧ-И (Г, У), ДУ (К, О, С)	1 эт: 17,38, 29,43	11-19	Капитальный, текущий, ремонт. Индивидуальное решение с ТСР

\* указывается: ДП-В - доступно полностью всем; ДП-И (К, О, С, Г, У) – доступно полностью избирательно (указать категории инвалидов); ДЧ-В - доступно частично всем; ДЧ-И (К, О, С, Г, У) – доступно частично избирательно (указать категории инвалидов); ДУ - доступно условно, ВНД - недоступно

\*\*указывается один из вариантов: не нуждается; ремонт (текущий, капитальный); индивидуальное решение с ТСР; технические решения невозможны – организация альтернативной формы обслуживания

Комментарий к заключению: \_\_\_\_\_

**I Результаты обследования:**

**4. Зоны целевого назначения здания (целевого посещения объекта)**

**Вариант I – зона обслуживания инвалидов**

Муниципальное дошкольное образовательное учреждение

«Детский сад №5 «Колокольчик» общеразвивающего вида»

Республика Марий Эл, Волжский район, с. Эмеково, ул. Молодежная, 18А

Наименование объекта, адрес

№ п/п	Наименование функционально- планировочного элемента	Наличие элемента			Выявленные нарушения и замечания		Работы по адаптации объектов	
		есть/ нет	№ на плане	№ фото	Содержание	Значимо для инвалида (катего- рия)	Содержание	Виды работ
4.1	Кабинетная форма обслуживания	Нет						
4.2	Зальная форма обслуживания	Есть	1 эт: 5, 44, 12, 21, 27 2 эт: 2, 7, 12, 28 13, 25 18, 23	20	1. Ширина дверных проемов менее 0,9 м	К, О, С, Г, У	Привести в соответствие с СП 59.13330.2012 Раздел 7.1 и 7.2.	Капи- тальный, текущий ремонт
4.3	Прилавочная форма обслуживания	нет						
4.4	Форма обслуживания с перемещением по маршруту	нет						
4.5	Кабина индивидуального обслуживания	нет						
	ОБЩИЕ требования к зоне				1. Отсутствует инфор- мационная мнемосхема (тактильная схема движения). 2. Отсутствуют инфор- мирующие обозначе- ния помещений (в т.ч. дублированные рельефными знаками). 3. На основных путях движения отсутствует тактильная направляющая полоса.	К, О, С, Г	Привести в соответствие с СП 59.13330.2012 Раздел 7.1 и 7.2.	текущий ремонт

## II Заключение по зоне:

Наименование структурно- функциональной зоны	Состояние доступности* (к пункту 3.4 Акта обследования ОСИ)	Приложение		Рекомендации по адаптации (вид работы)** к пункту 4.1 Акта обследования ОСИ
		№ на плане	№ фото	
<b>Зоны целевого назначения здания (целевого посещения объекта)</b>	ДЧ-И (К, О, У), ДУ (С, Г)	1 эт: 5, 44, 12, 21, 27 2 эт: 2, 7, 12, 28, 13, 25, 18, 23	20	Капитальный, текущий ремонт

\* указывается: **ДП-В** - доступно полностью всем; **ДП-И** (К, О, С, Г, У) – доступно полностью избирательно (указать категории инвалидов); **ДЧ-В** - доступно частично всем; **ДЧ-И** (К, О, С, Г, У) – доступно частично избирательно (указать категории инвалидов); **ДУ** - доступно условно, **ВНД** - недоступно

\*\*указывается один из вариантов: не нуждается; ремонт (текущий, капитальный); индивидуальное решение с ТСР; технические решения невозможны – организация альтернативной формы обслуживания

Комментарий к заключению: \_\_\_\_\_

**I Результаты обследования:**  
**5. Санитарно-гигиенических помещений**

Муниципальное дошкольное образовательное учреждение  
«Детский сад №5 «Колокольчик» общеразвивающего вида»

Республика Марий Эл, Волжский район, с. Эмеково, ул. Молодежная, 18А

Наименование объекта, адрес

№ п/п	Наименование функционально- планировочного элемента	Наличие элемента			Выявленные нарушения и замечания		Работы по адаптации объектов	
		есть/ нет	№ на плане	№ фото	Содержание	Значимо для инвалида (катего- рия)	Содержание	Виды работ
5.1	Туалетная комната	есть	1 эт: 3,26, 2 эт: 4,5, 11,14 19,20	21- 23	1. Для МГН специально оборудованная универ- сальная кабина отсутствует.	К О, С, Г	Привести в соответствие с СП 59.13330.2012 Раздел 5.3	Капи- тальный ремонт
5.2	Душевая/ ванная комната	нет						
5.3	Бытовая комната (гардеробная)	есть	1 эт: 4,23, 2 эт: 8,9, 16,17	24, 25	Без замечаний	К, О, С		
	ОБЩИЕ требования к зоне				1. Информирование обозначение (в том числе рельефные знаки) помещения отсутствует. 2. Применяются краны с раздельным управлени- ем горячей и холодной водой.	К О, С, Г	Привести в соответствие с СП 59.13330.2012 Раздел 5.3	теку- щий ремонт

**II Заключение по зоне:**

Наименование структурно- функциональной зоны	Состояние доступности* (к пункту 3.4 Акта обследования ОСИ)	Приложение		Рекомендации по адаптации (вид работы)** к пункту 4.1 Акта обследования ОСИ
		№ на плане	№ фото	
Санитарно- гигиенические помещения	ДЧ-И (Г, У), ДУ (К, О, С)	1 эт: 3,26, 2 эт: 4,5, 11,14, 19, 20; 1 эт: 4,23, 2 эт: 8,9, 16, 17	21-25	Капитальный, текущий ремонт

\* указывается: ДП-В - доступно полностью всем; ДП-И (К, О, С, Г, У) – доступно полностью избирательно (указать категории инвалидов); ДЧ-В - доступно частично всем; ДЧ-И (К, О, С, Г, У) – доступно частично избирательно (указать категории инвалидов); ДУ - доступно условно, ВНД - недоступно

\*\*указывается один из вариантов: не нуждается; ремонт (текущий, капитальный); индивидуальное решение с ТСР; технические решения невозможны – организация альтернативной формы обслуживания

Комментарий к заключению:



**I Результаты обследования:**  
**6. Системы информации на объекте**

Муниципальное дошкольное образовательное учреждение  
«Детский сад №5 «Колокольчик» общеразвивающего вида»  
Республика Марий Эл, Волжский район, с. Эмеково, ул. Молодежная, 18А

Наименование объекта, адрес

№ п/п	Наименование функционально-планировочного элемента	Наличие элемента			Выявленные нарушения и замечания		Работы по адаптации объектов	
		есть/нет	№ на плане	№ фото	Содержание	Значимо для инвалида (категория)	Содержание	Виды работ
6.1	Визуальные средства	нет						
6.2	Акустические средства	нет						
6.3	Тактильные средства	нет						
	ОБЩИЕ требования к зоне				1. На объекте отсутствует оборудование, позволяющее получать информацию об условиях обслуживания инвалидам по слуху, зрению. 2. Отсутствуют указатели направления. 3. Отсутствуют средства информации и сигнализации об опасности всех категорий инвалидов (визуальная, звуковая, тактильная с указанием направления движения и мест получения услуги). 4. Отсутствуют кнопки вызова помощи для МГН	К, О, С, Г	Привести в соответствие с СП 59.13330.2012 Раздел 5.5	Капитальный ремонт

**II Заключение по зоне:**

Наименование структурно-функциональной зоны	Состояние доступности* (к пункту 3.4 Акта обследования ОСИ)	Приложение		Рекомендации по адаптации (вид работы)** к пункту 4.1 Акта обследования ОСИ
		№ на плане	№ фото	
Системы информации на объекте	ДЧ-И (У), ДУ (К, О, С, Г)			Капитальный ремонт

\* указывается: ДП-В - доступно полностью всем; ДП-И (К, О, С, Г, У) – доступно полностью избирательно (указать категории инвалидов); ДЧ-В - доступно частично всем; ДЧ-И (К, О, С, Г, У) – доступно частично избирательно (указать категории инвалидов); ДУ - доступно условно, ВНД - недоступно

\*\*указывается один из вариантов: не нуждается; ремонт (текущий, капитальный); индивидуальное решение с ТСР; технические решения невозможны – организация альтернативной формы обслуживания

Комментарий к заключению:





Фото № 1



Фото № 2



Фото № 3





Фото № 4



Фото № 5



Фото № 6





Фото № 7



Фото № 8

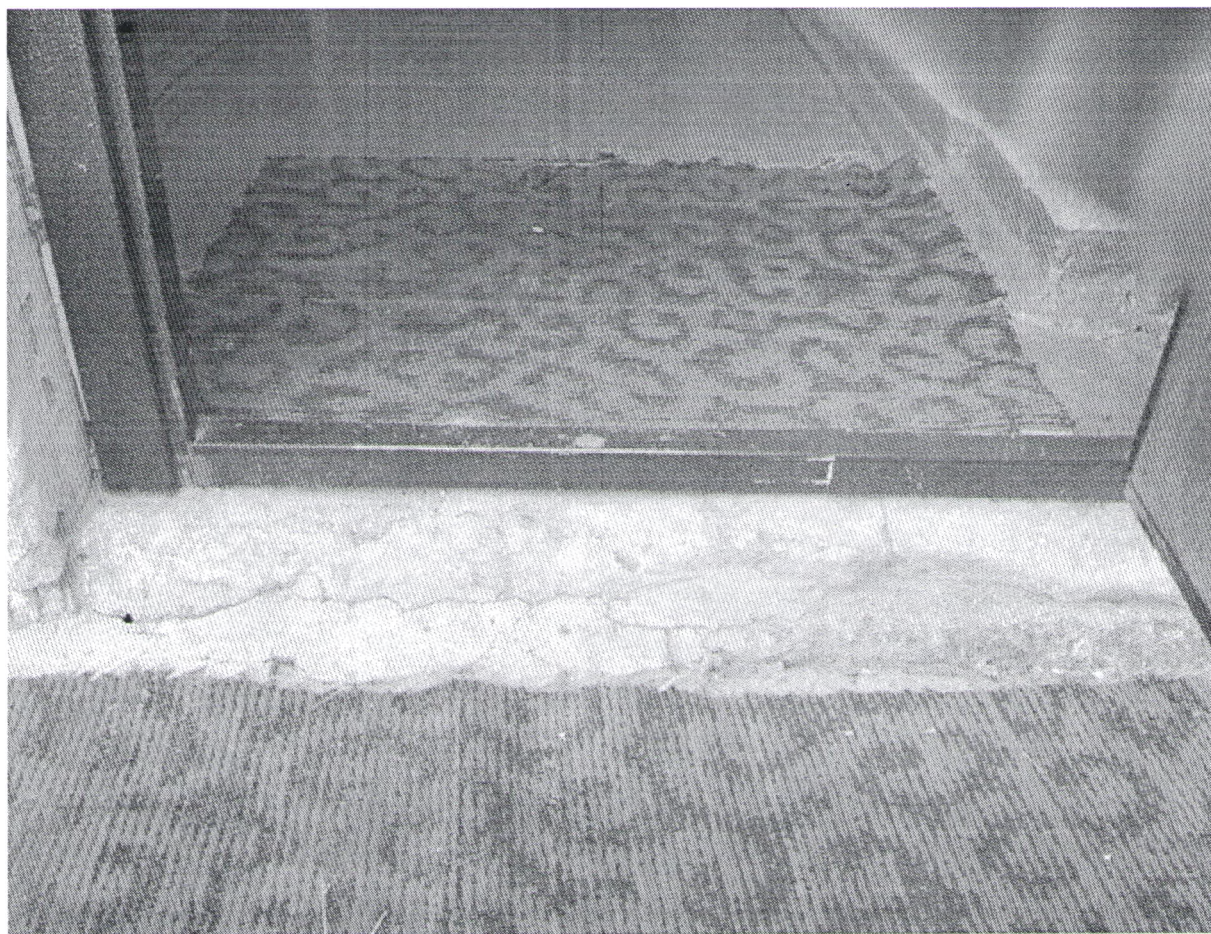


Фото № 9





Фото № 10



Фото № 11

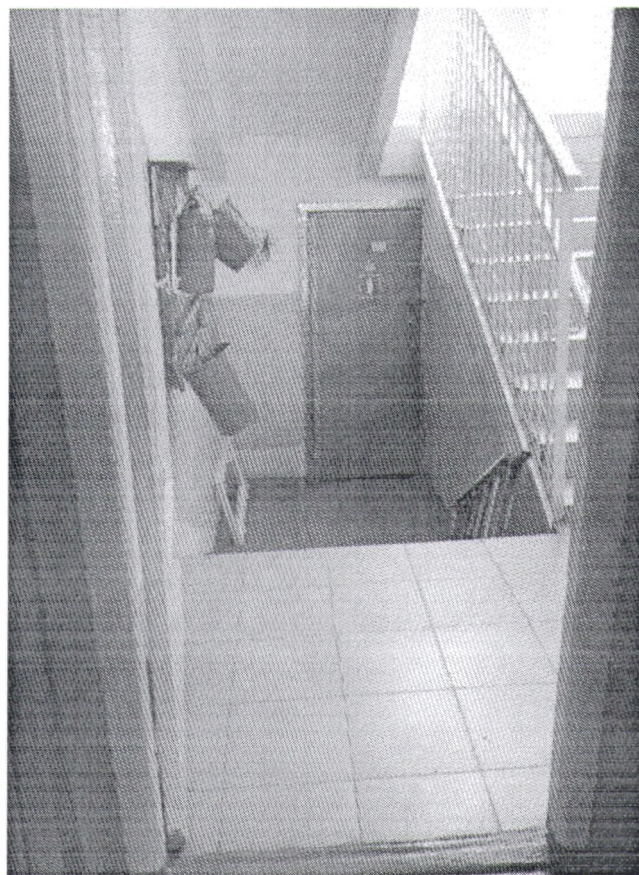


Фото № 12





Фото № 13



Фото № 14

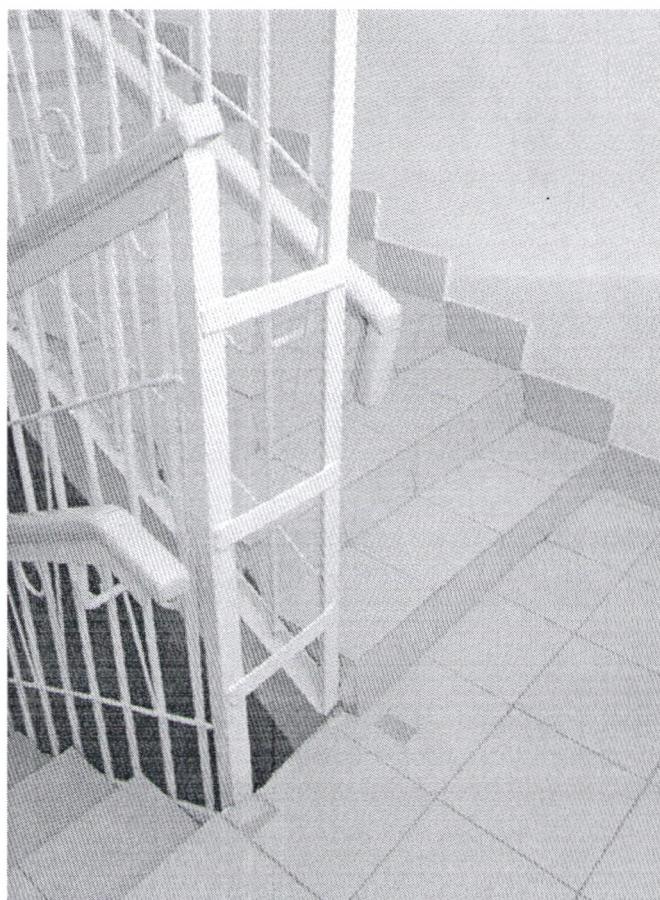


Фото № 15



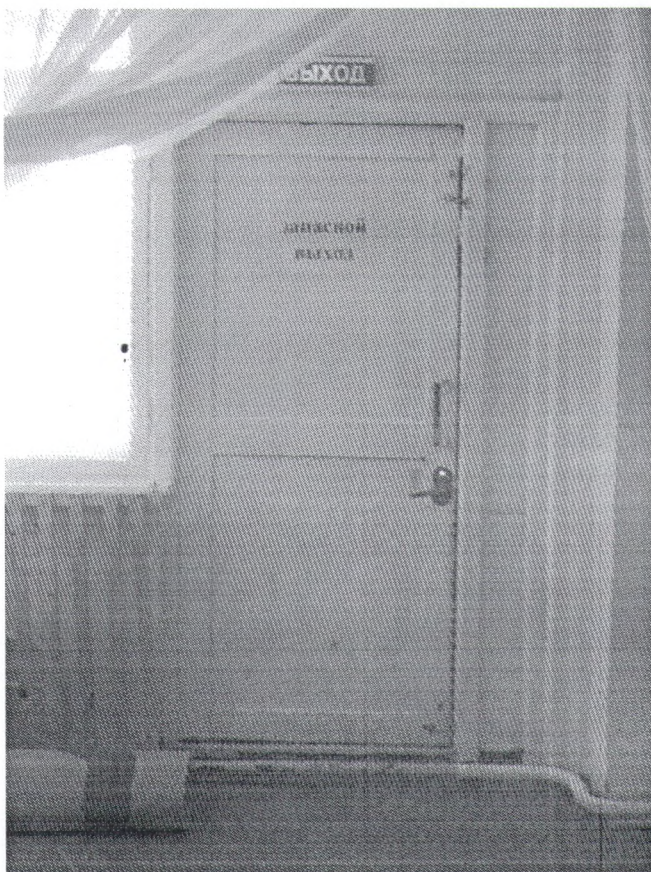


Фото № 16

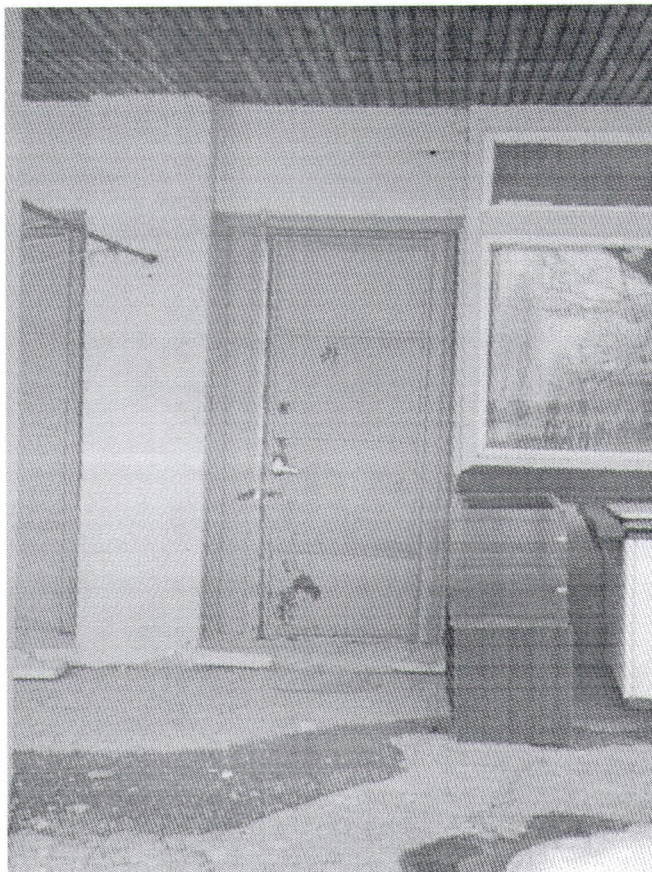


Фото № 17



Фото № 18



Фото № 19





Фото № 20



Фото № 21



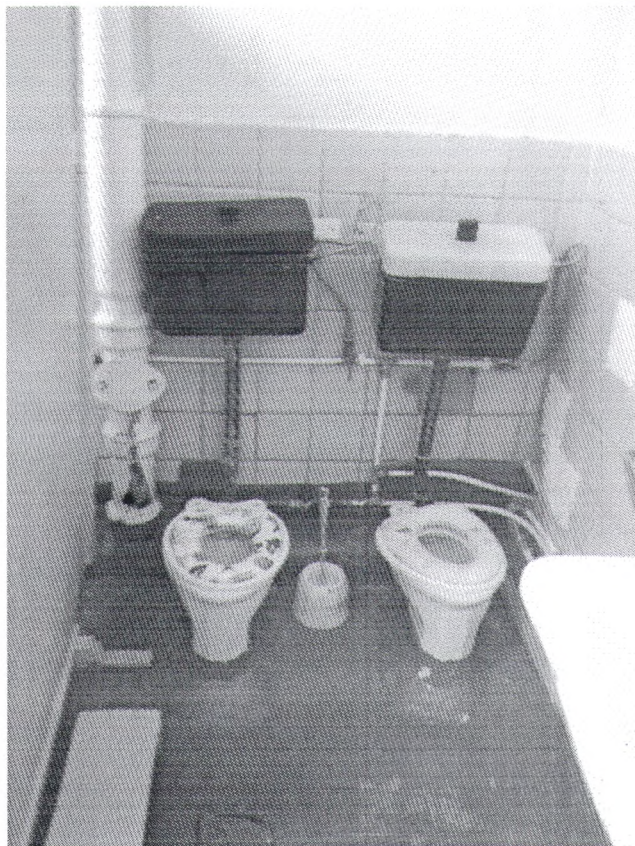


Фото № 22



Фото № 23



Фото № 24



Фото № 25