

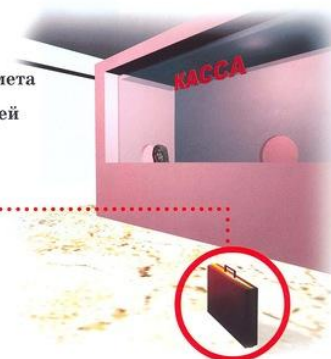
ПРИЗНАКИ НАЛИЧИЯ ВЗРЫВНЫХ УСТРОЙСТВ

- Припаркованные вблизи домов автомашины, неизвестные жильцам (бесхозные)
- Присутствие проводов, небольшой антенны, изолянт
- Шум из обнаруженного предмета (тикание часов, щелчки)
- Наличие на найденном предмете источников питания (батарейки)



- Растяжки из проволоки, шпагата, верёвки
- Необычное размещение обнаруженного предмета
- Специфический, не свойственный окружающей местности, запах

- Бесхозные портфели, чемоданы, сумки, свёртки, мешки, ящики, коробки



При обнаружении подозрительных предметов немедленно сообщите в дежурные службы территориальных органов внутренних дел, ФСБ, управление по делам ГО и ЧС