

УТВЕРЖДЕН
Директор МОУ «Зашижемская СОШ»
_____/С.А.Соловьева
Приказ №__ от «12» апреля 2024г.

**Проект
зонирования центра образования
естественно - научной и технологической
направленности «Точка роста»
в МОУ «Зашижемская СОШ»**

Центра образования естественно - научной и технологической направленности «Точкароста» в МОУ «Зашижемская СОШ»

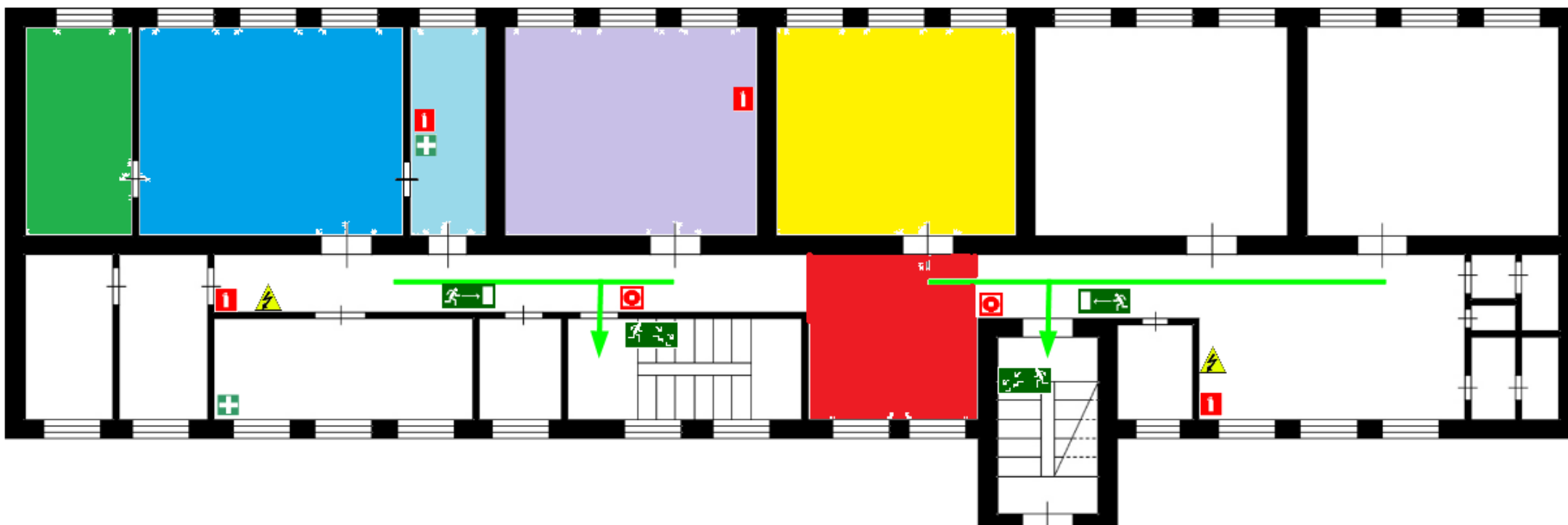
Общая информация

Расположение помещений Центра: левое крыло второго этажа.

Центр включает в себя зону для освоения образовательных программ по предметам: «Химия», «Биология» и «Физика»:

- Лаборатория Биологии 13,2 кв.м.
- Кабинет Химии и Биологии 57,48 кв.м.
- Лаборатория Химии 16,76 кв.м.
- Кабинет Физики 52,64 кв.м.
- Кабинет Математики. Помещение проектной деятельности 50,22 кв.м.
- Рекреация 25,89 кв.м.

Расположение Центра на плане здания школы



Помещение 1 - Лаборатория Биологии 13,2 кв.м.

Помещение 2 - Кабинет Химии и Биологии 57,48 кв.м.

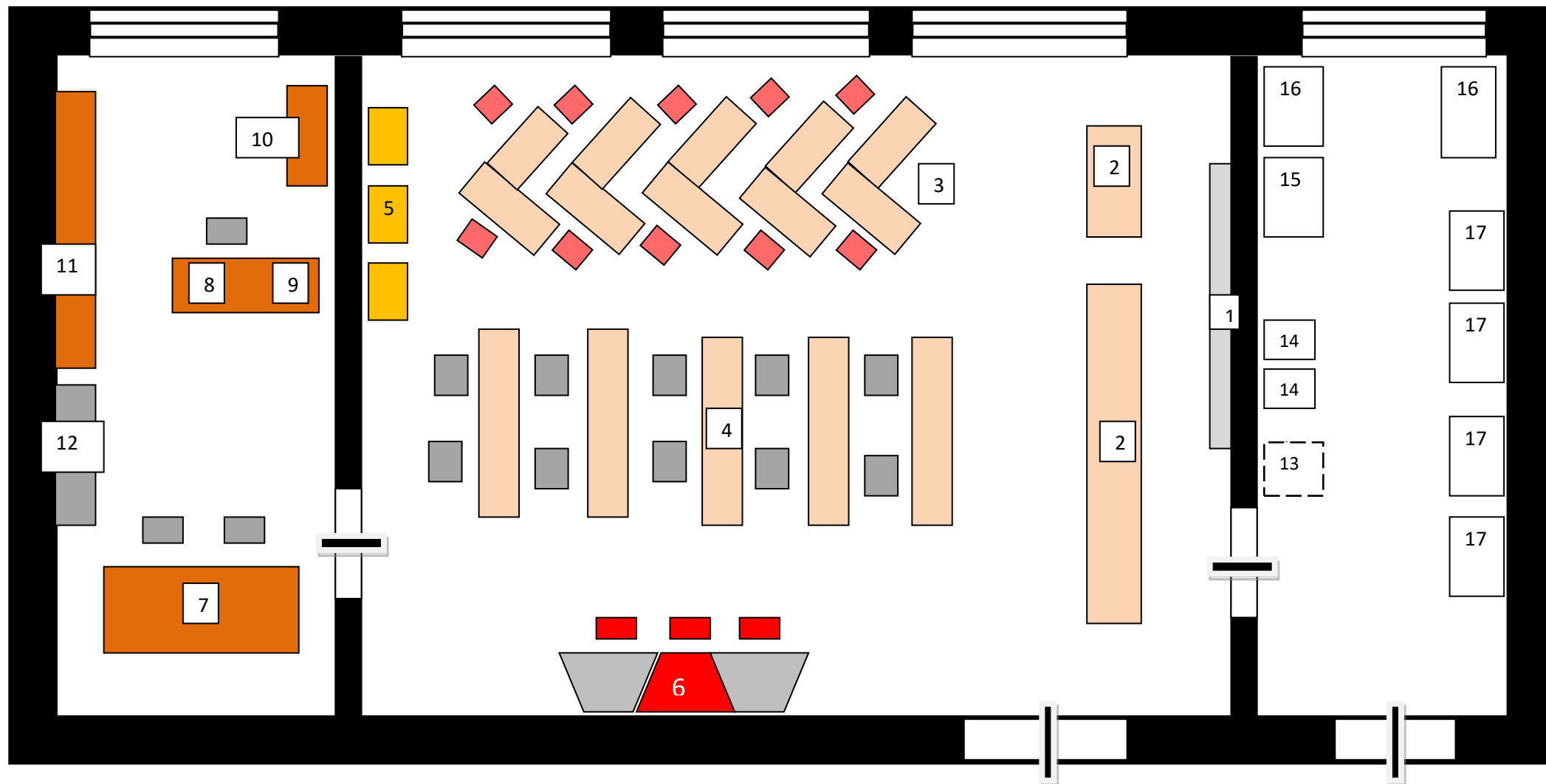
Помещение 3 - Лаборатория Химии 16,76 кв.м.

Помещение 4 - Кабинет Физики 52,64 кв.м.

Помещение 5 - Кабинет Математики. Помещение проектной деятельности 50,22 кв.м.

Помещение 6 - Рекреация 25,89 кв.м.

Химическая и биологическая лаборатория

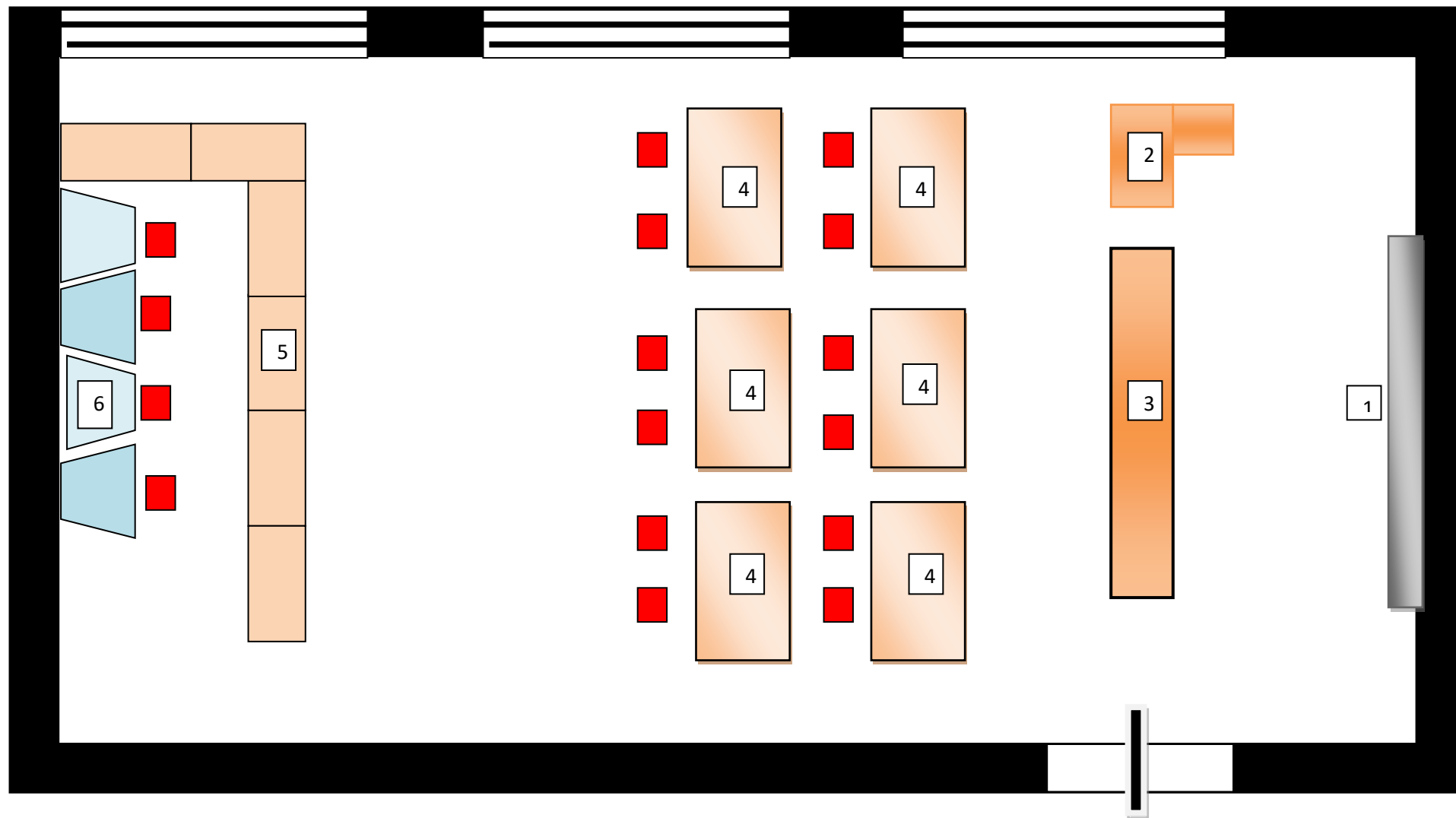


1. Доска
2. Рабочий и демонстрационный стол для учителя
3. Рабочие места для обучающихся
4. Столы для лабораторных и практических работ
5. Шкафы для приборов
6. Столы для обучающихся

7. Стол для лабораторных работ
8. Стол для учителя
9. Цифровой микроскоп
10. Стол для книг
11. Шкаф для хранения коллекций и препаратов
12. Грифельная доска

13. Вытяжной шкаф
14. Шкафы для реактивов
15. Сушильный шкаф
16. Столы для книг и таблиц
17. Двухсекционный шкаф для лабораторной посуды

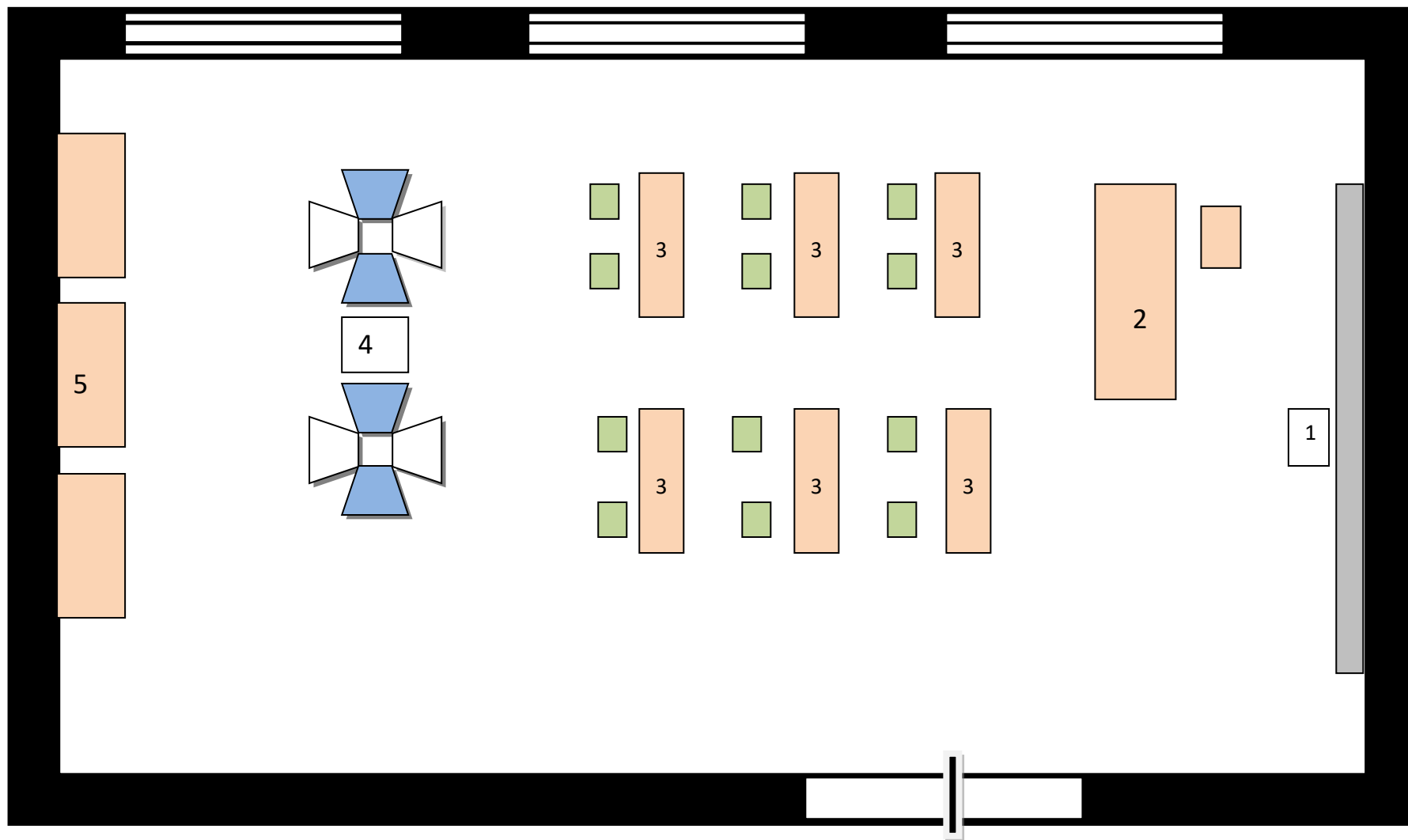
Физико-техническая лаборатория



1. Интерактивная доска
2. Стол для учителя
3. Демонстрационный стол

4. Рабочие места для обучающихся
5. Шкафы для физических приборов
6. Столы для лабораторных практических работ

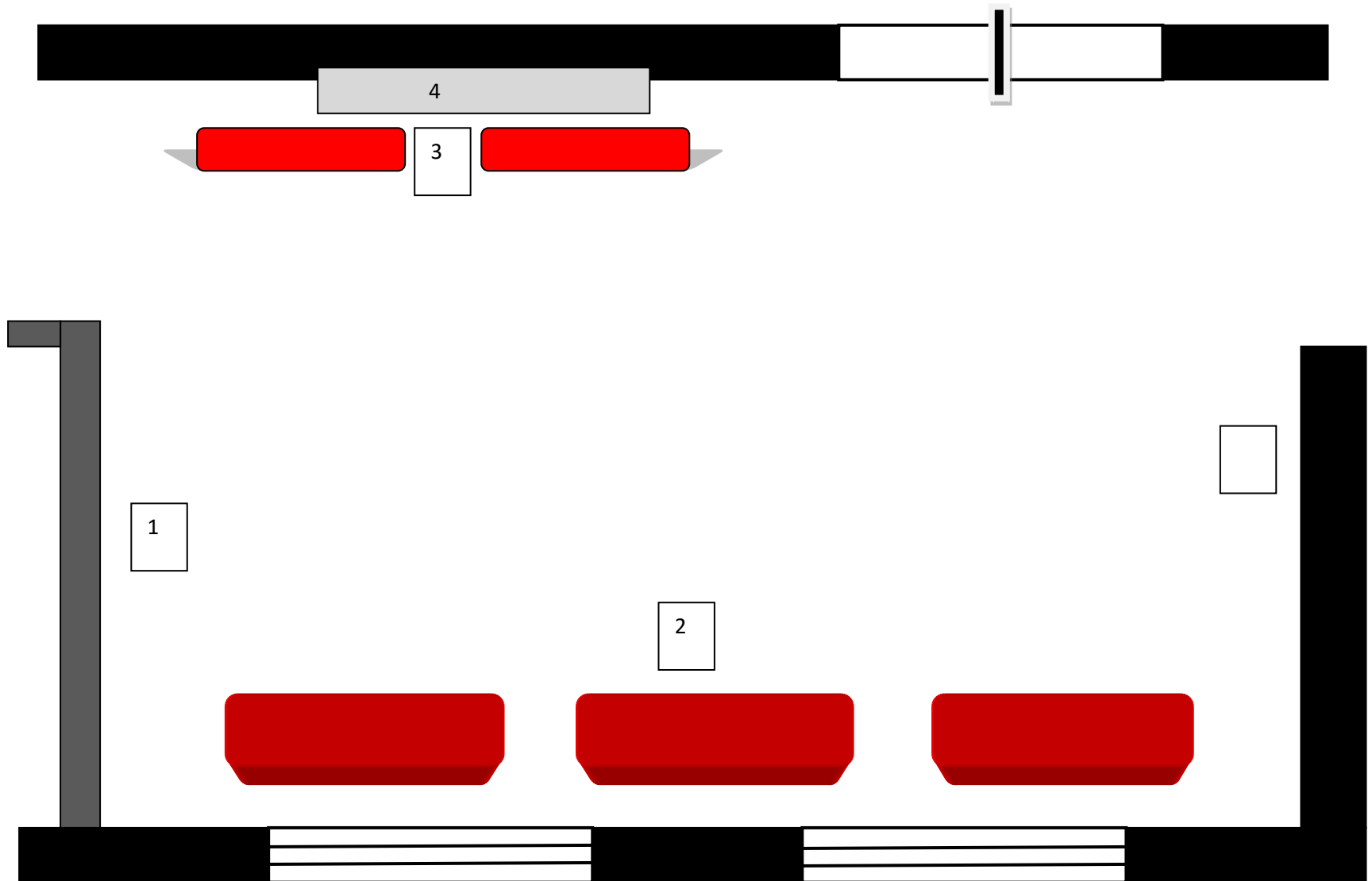
Помещение проектной деятельности



1. Грифельная доска
2. Рабочее место учителя
3. Рабочие места для обучающихся

4. Групповые и индивидуальные рабочие места
(зона проектной деятельности)
5. Стеллаж

Рекреация





1. Грифельная стена
2. Кресла для отдыха

3. Место для отдыха
4. Телевизор

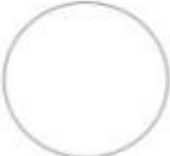
Световая гамма Проекта

Шрифт

Цвета основного полноцветного фирменного знака

	CMYK 0; 100; 100; 0 PANTONE 485 C RGB 237; 28; 36
	CMYK 78; 64; 53; 44 PANTONE 432C RGB 51; 62; 72

Цвет фона

	CMYK 0; 0; 0; 0 PANTONE white RGB 255; 255; 255
--	---

Палитра

Muller black

Фирменный знак

ТОЧКА РОСТА

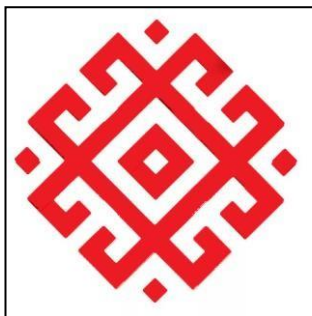


Минимальный размер

Печать: x=20 мм
Экран: x=75 px

x 

Национальный орнамент



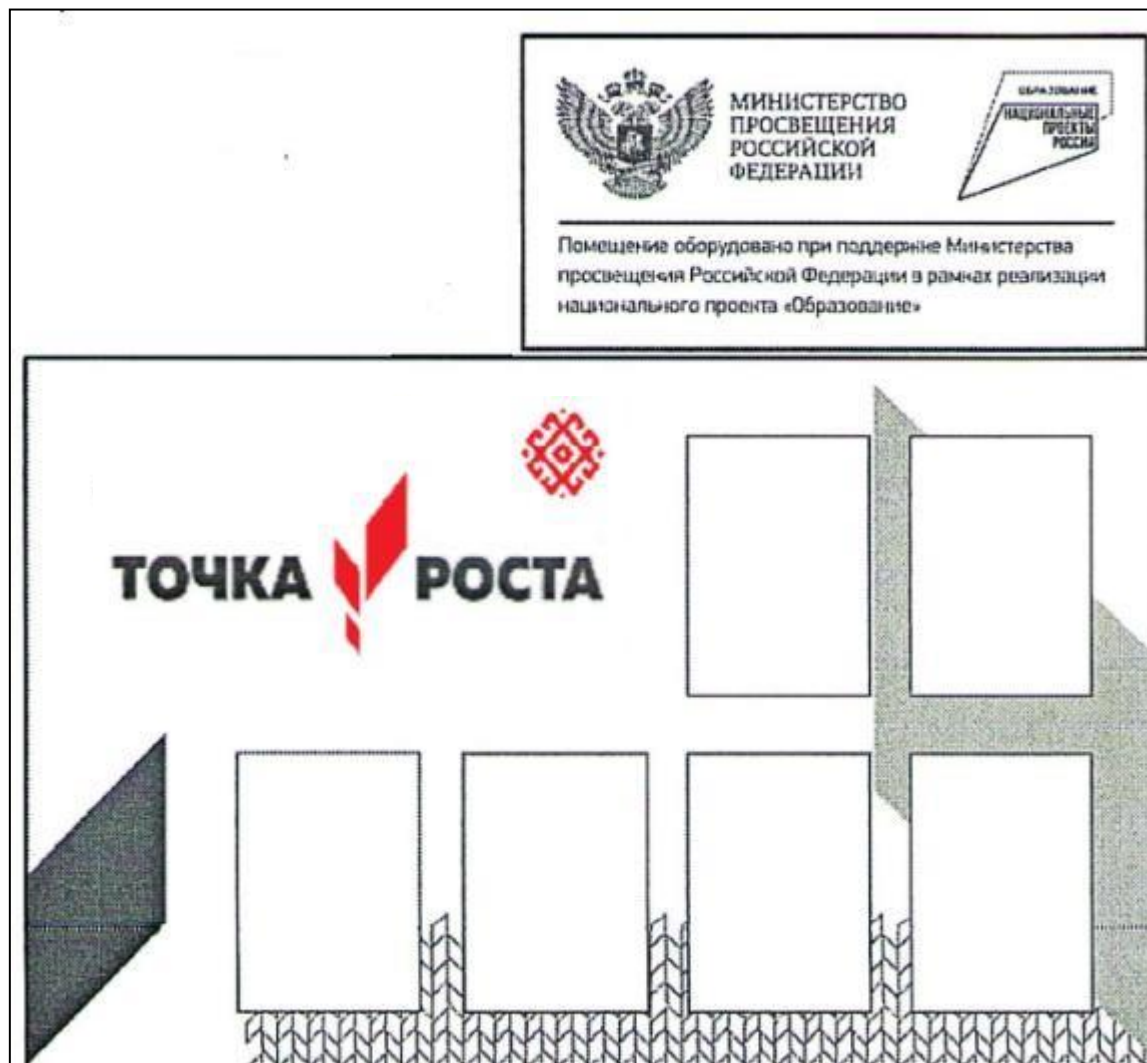
Входная вывеска



Навигационная вывеска с наименованием кабинета



Информационный стенд



Стена/ брендиование

РЕСПУБЛИКА МАРИЙ ЭЛ



ЗАШИЖЕМЪЕ

