



МИНИСТЕРСТВО СЕЛЬСКОГО ХОЗЯЙСТВА РОССИЙСКОЙ ФЕДЕРАЦИИ



АГРОТЕХКЛАССЫ

КАДРЫ В АПК

СТАНДАРТ «АГРОТЕХКЛАССЫ»
«Единые требования к зонированию,
наружной и внутренней отделке помещений
агротехнологических классов, создаваемых
в рамках федерального проекта «Кадры в АПК»

2025



АГРОТЕХКЛАССЫ

КАДРЫ В АПК

«РЕКОМЕНДУЕМЫЕ ПРИНЦИПЫ, ПРИМЕНЯЕМЫЕ ПРИ ПРОЕКТИРОВАНИИ ПОМЕЩЕНИЙ АГРОТЕХНОЛОГИЧЕСКИХ КЛАССОВ В ОБЩЕОБРАЗОВАТЕЛЬНЫХ ОРГАНИЗАЦИЯХ В РАМКАХ РЕАЛИЗАЦИИ МЕРОПРИЯТИЙ ФЕДЕРАЛЬНОГО ПРОЕКТА «КАДРЫ В АПК»

Принцип формирования современных функционально-планировочных зон: классы-студии, помещения для конференций и т.п.;

Принцип эргономичности и функциональности пространства: применение современной мебели, раздвижных перегородок, дверей, внутренних витражей для формирования открытого учебного процесса;

Принцип оснащённости пространства: наличие компьютерного, мультимедийного и мобильного оборудования в классах;

Принцип безопасности пространства: отсутствие неэффективных и травмоопасных конструкций и их элементов, отсутствие отдельностоящих колонн в учебных кабинетах;

Принцип пространственной доступности: единая графическая навигация для сокращения времени поиска нужных кабинетов.

В целях обеспечения единого фирменного стиля в оформлении помещений агротехнологических классов рекомендуется применять руководство по использованию фирменного стиля для оформления пространств агротехнологических классов».



Наименование общеобразовательной организации

Адрес (фактический)

Дата ввода в эксплуатацию (год постройки)

Дата последнего проведенного капитального ремонта (с указанием перечня проведенных мероприятий)

Контингент обучающихся (в разрезе классов)

Характеристика здания (количество и типы этажей, материал наружных стен, общая площадь и площадь Агротехкласса)

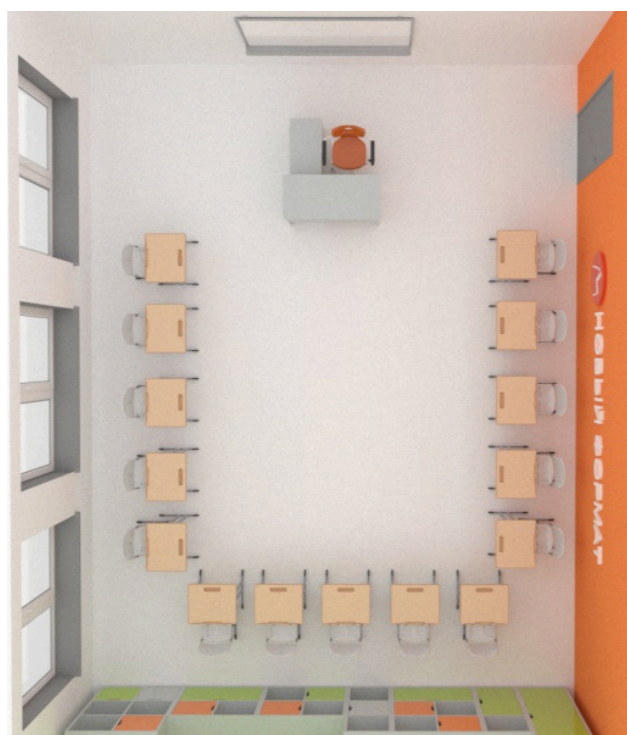
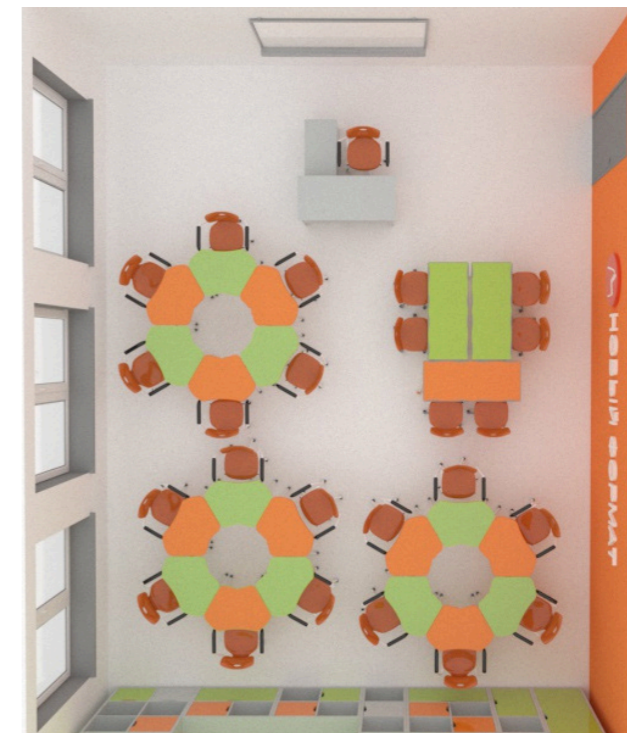
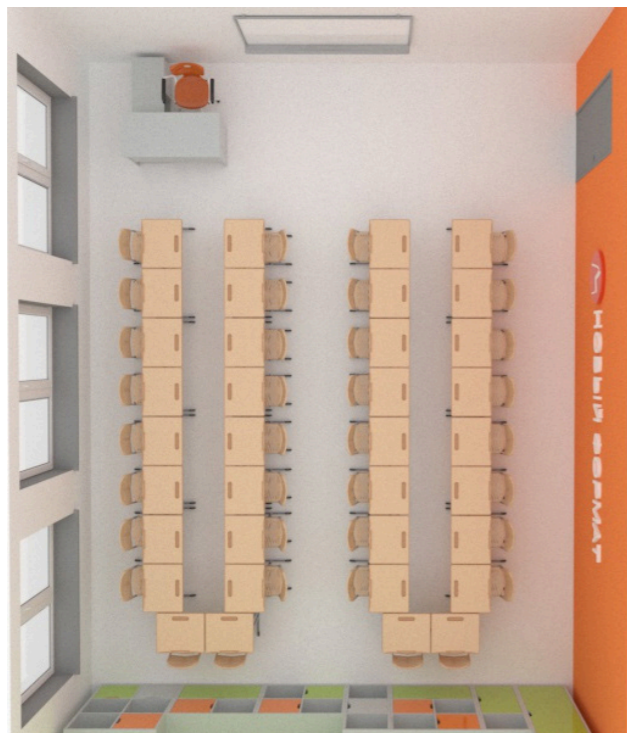
Описание состояния здания (фундаменты, стены и перегородки, перекрытия, кровли (крыши), полы, проемы, отделка, внутреннее сантехническое и электротехническое оборудование, прочие элементы)

Необходимость капитального ремонта (да/нет)

Планировочное решение "Агротехкласса"

Расстановка мебели

Варианты:



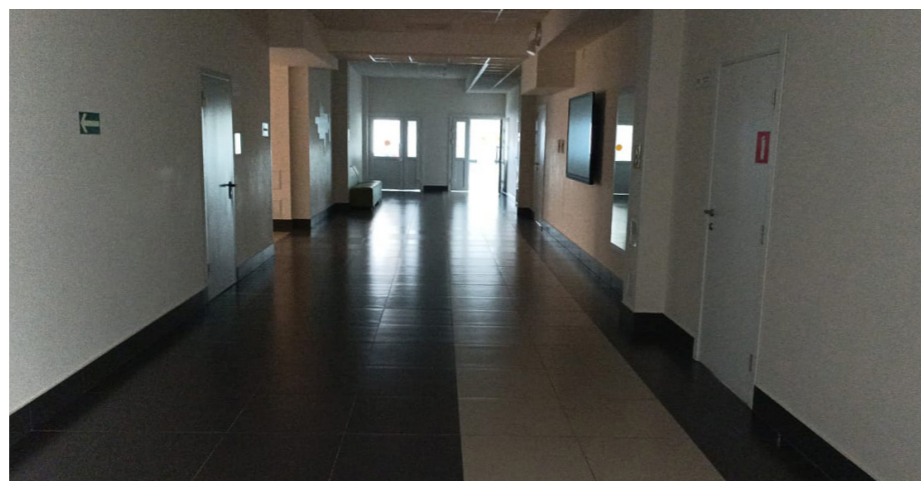


АГРОТЕХКЛАССЫ
КАДРЫ В АПК

3D визуализация интерьера в зависимости от тематической направленности

Текущее состояние

не менее 5 фотографий, в том числе фасада здания, коридорных помещений, входной группы, а также помещения агротехнологического класса с разных ракурсов.



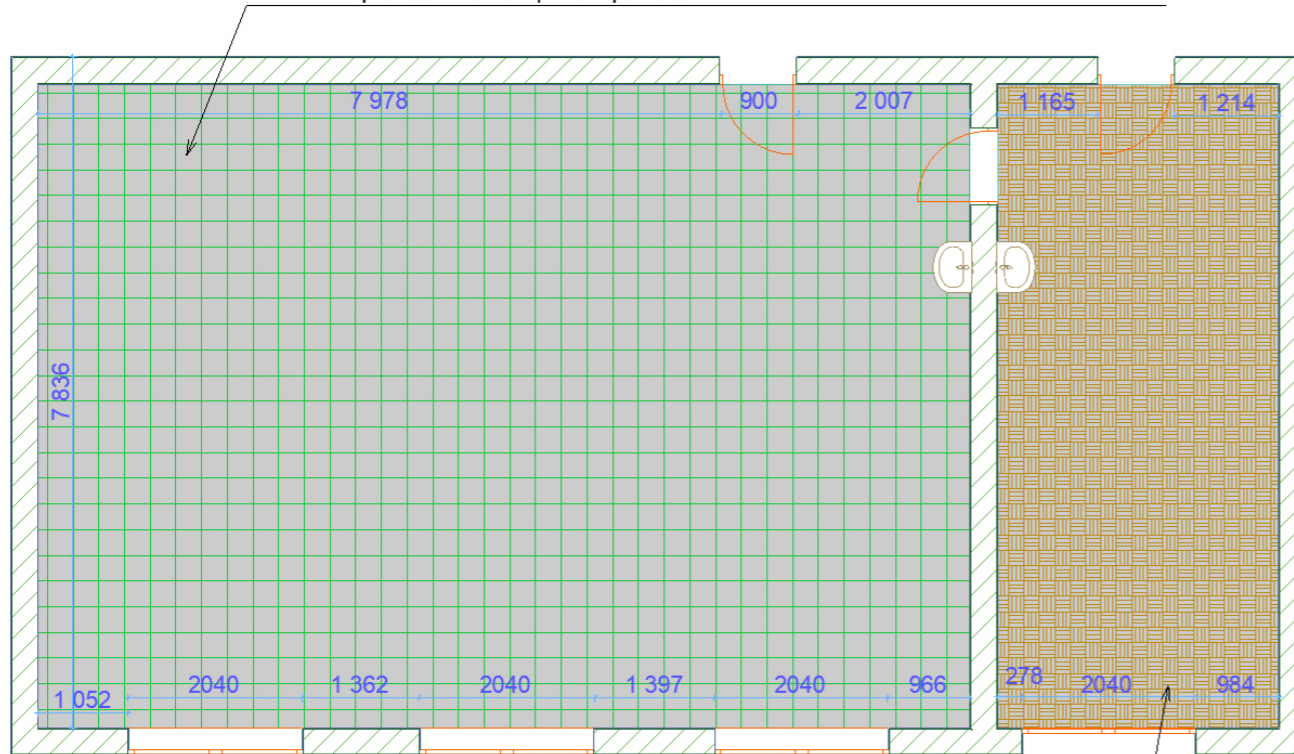
По итогам реализации мероприятий





План полов

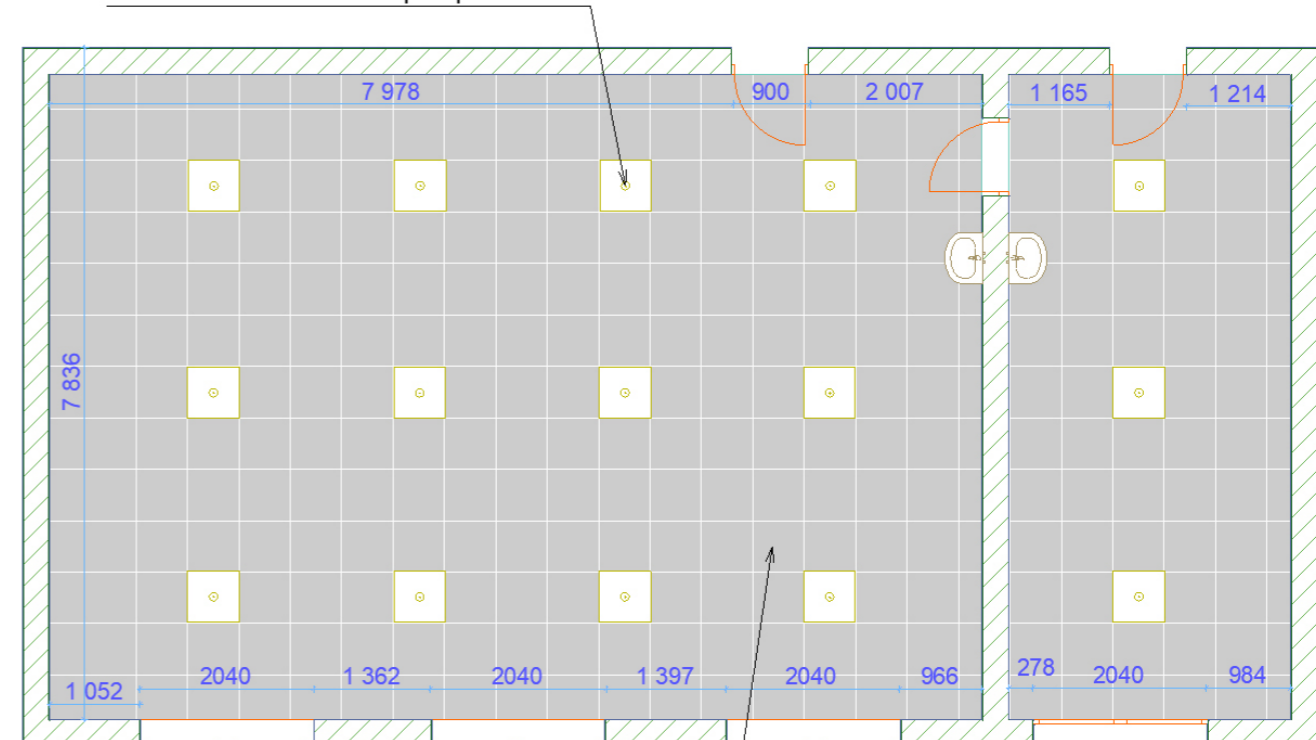
Полы в кабинете химии должны быть без щелей и иметь покрытие из дощатого, паркетного или линолеумного материала на утеплённой основе. Также рекомендуется использовать материалы, устойчивые к воздействию химических веществ и механическим нагрузкам, с противоскользящим покрытием.



Полы в методкабинете Агротехкласса должны иметь покрытие из дощатого, паркетного или линолеумного материала на утеплённой основе. Также рекомендуется использовать материалы, устойчивые к воздействию химических веществ и механическим нагрузкам, с противоскользящим покрытием.

План потолков

Потолочные светильники Армстронг



Подвесной потолок Армстронг
Уровень потолка определить по месту с учетом инженерных коммуникаций и конструкции потолочных светильников
Собщ = 70 м²

Требования по отделке полов в Агротехклассе:

Износостойкость. Большие эксплуатационные нагрузки предполагают использование материалов повышенной прочности. Пол не должен быть скользким даже при попадании на него воды.

Простота в уборке. Безупречное санитарное состояние обеспечивается многократной влажной протиркой в течение рабочего дня. При этом нежелательно использование агрессивных чистящих средств с резким запахом хлора.

Шумоизоляция. Занятия должны проходить в тишине. Во время перемен звук шагов гасится на эластичном покрытии, прошедшем специальную обработку.

Пожаробезопасность. Выбор и монтаж покрытия регламентируется ФЗ-117, в котором озвучиваются требования противопожарных служб.

Влагостойкость. Согласно эпидемиологическим требованиям, покрытие должно обладать сопротивляемостью к излишней влаге.

Требования к отделке потолков в Агротехклассе:

Пожарная безопасность. Потолочные панели вместе с каркасом должны иметь сертификат соответствия пожаробезопасности. На путях эвакуации используют потолочные панели класса КМ0, во всех остальных помещениях — КМ1. 1

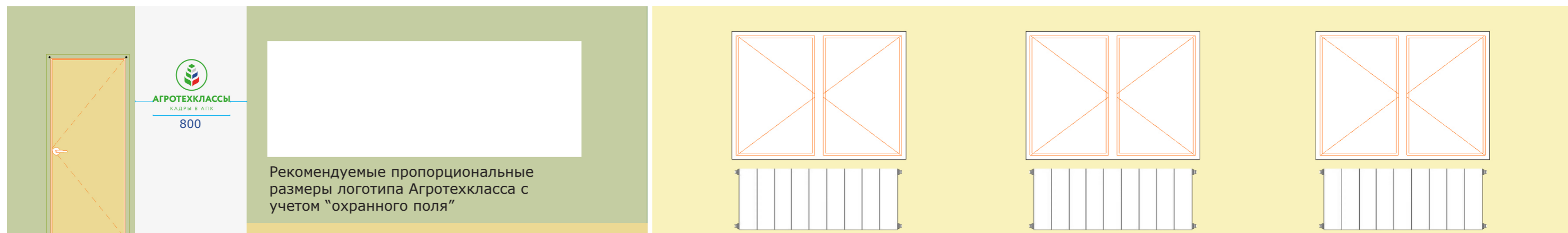
Гигиеническая безопасность. Потолочные панели не должны поддерживать развитие микроорганизмов. В зоне столовых и кухни используют влагостойкие панели с антибактериальным покрытием, можно применять металлические панели. 1

Устойчивость к влажной уборке. Потолки должны быть гладкими, без щелей, трещин, деформаций, следов протекания и признаков поражений грибом. 12

Акустика. Потолки должны гасить звуки, для этого используют акустические панели с перфорацией или специальные звукопоглощающие материалы. 5

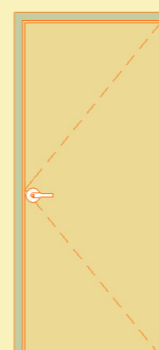
Гибкость планировки. Потолок должен быть легко адаптируемым под новые условия, например, если в будущем понадобится установить дополнительные вентиляционные решётки или светильники.

Развертка стен с использованием фирменной инфографики по специализации



Примечание:

В табличной форме*
Описание отделки стен,
перечень применяемых материалов,
используемое электрооборудование,
освещение, подключение ГВС и ХВС,
отопление, система вентиляции, применяемых
наружных и внутренних ограждающих
конструкций, окон и дверей, а так же
подключение дополнительного
оборудования по тематике Агротехкласса.



Логотип с зелёным знаком и триколором, а также текстовой частью зелёного цвета является основным, его следует использовать во всех возможных случаях.

Рекомендуется располагать основную вариацию логотипа на белом фоне. Но допускается ее расположение на фоне легких или высококонтрастных оттенков.

При расположении на тёмном однотонном фоне для повышения контрастности допускается окрашивать текстовую часть логотипа и знак (кроме триколора) в белый цвет.

В крайних случаях на малоконтрастном или неравномерном фоне необходимо использовать основную вариацию на плашке белого цвета.

Размер плашки должен быть равен размеру «охранного поля» логотипа. Во всех случаях расположения логотипа на фоне необходимо следить за контрастностью и хорошей видимостью всех его элементов.

Для обеспечения узнаваемости и правильности восприятия логотипа «АГРОТЕХКЛАССЫ» при его размещении на информационных и иных носителях следует руководствоваться правилом «охранного поля».

«Охранное поле» - это минимально допустимое пространство вокруг фирменного блока, свободное от яркой графики, мешающей восприятию целостности фирменного блока и отдельных его частей. «Охранное поле» отмеряется от касательных линий, его размер равен высоте букв логотипа.

(см. приложение «Руководство по использованию фирменного стиля для оформления пространств агротехнологических классов»).



Возможна разработка готовых модульных решений информационных стендов для использования в оформлении образовательного пространства.



