

## РГКУ ДПО «УМЦ экологической безопасности и защиты населения»

В современных квартирах, жилых домах и организациях очень много электрических приборов. При неумелом пользовании ими и нарушении правил пожарной безопасности пожар неизбежен.

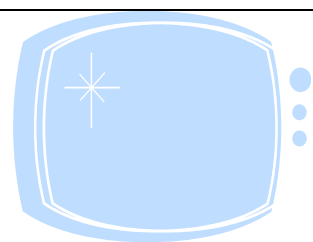
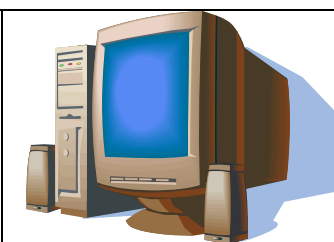
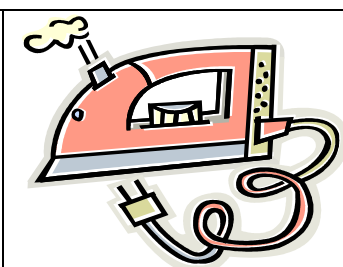
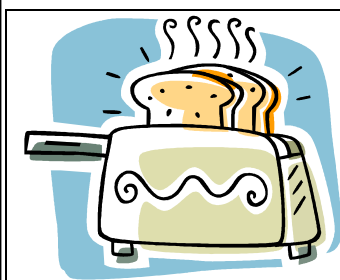
### *Чтобы не было беды:*

*Следите за исправностью электропроводки.*

- \*монтаж электропроводки производите с помощью квалифицированных специалистов;
- \* не эксплуатируйте электрические провода, кабели с поврежденной или потерявшей свои изоляционные свойства изоляцией;
- \*содержите в исправном состоянии электрические розетки, выключатели, рубильники и другие электроприборы.

### *Категорически запрещается:*

- \*применять для защиты электросетей вместо автоматических и калиброванных вставок предохранители кустарного изготовления;
- \* завязывать электропровода, подвешивать абажуры на электрических проводах;
- \*заклеивать электропроводку обоями, закрашивать масляной краской;
- \*оставлять электроприборы включенными на время ухода из квартир и домов;
- \*включать в одну розетку одновременно несколько приборов.



### **Помните!**

**Своевременное соблюдение правил пожарной безопасности позволит предупредить пожар, тем самым уберечь и сохранить жизнь и здоровье Вам, Вашим близким, друзьям и соседям.**