



МАРИЙ ЭЛ РЕСПУБЛИКЫН  
ТУНЫКТЫШ ДА ШАНЧЕ  
МИНИСТЕРСТВЫЖЕ

МИНИСТЕРСТВО  
ОБРАЗОВАНИЯ И НАУКИ  
РЕСПУБЛИКИ МАРИЙ ЭЛ

## П Р И К А З

от «25» января 2022 № 68

### Об утверждении типового дизайн-проекта центров образования естественно-научной и технологической направленностей «Точка роста»

В целях исполнения Соглашения о реализации регионального проекта «Современная школа (Республика Марий Эл)» на территории Республики Марий Эл от 8 февраля 2019 г. № 073-2019-Е10011-1 (в редакции дополнительных соглашений от 29 августа 2019 г. № 073-2019-Е10011-1/1, от 15 декабря 2019 г. № 073-2019-Е10011-1/2, от 26 декабря 2019 г. № 073-2019-Е10011-1/3, от 8 декабря 2020 г. № 073-2019-Е10011-1/4, от 28 июля 2021 г. № 073-2019-Е10011-1/5, от 10 августа 2021 г. № 073-2019-Е10011-1/6, от 17 ноября 2021 г. № 073-2019-Е10011-1/7, от 15 декабря 2021 г. № 073-2019-Е10011-1/7.1, № 073-2019-Е10011-1/8), в соответствии с Методическими рекомендациями по созданию и функционированию в общеобразовательных организациях, расположенных в сельской местности и малых городах, центров образования естественно-научной и технологической направленностей (письмо Министерства просвещения Российской Федерации от 1 ноября 2021 г. № ТВ-1913/02 «О направлении методических рекомендаций») п р и к а з ы в а ю:

1. Утвердить прилагаемый типовой дизайн-проект центров образования естественно-научной и технологической направленностей «Точка роста».

2. Контроль за исполнением настоящего приказа оставляю за собой.

Министр

Л.Ревуцкая

## УТВЕРЖДЕН

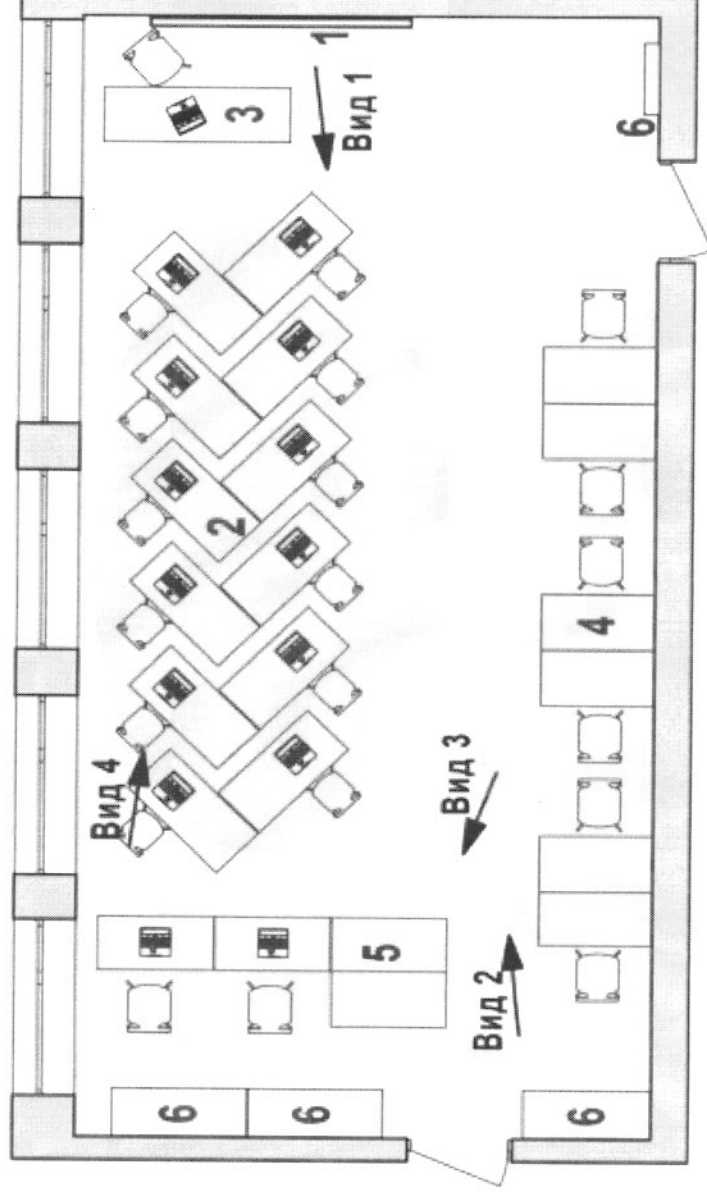
приказом Министерства образования  
и науки Республики Марий Эл  
от 15 января 2022 г. № 68

### ТИПОВОЙ ДИЗАЙН-ПРОЕКТ

центров образования естественно-научной и технологической направленностей «Точка роста»

#### Рекомендуемое зонирование

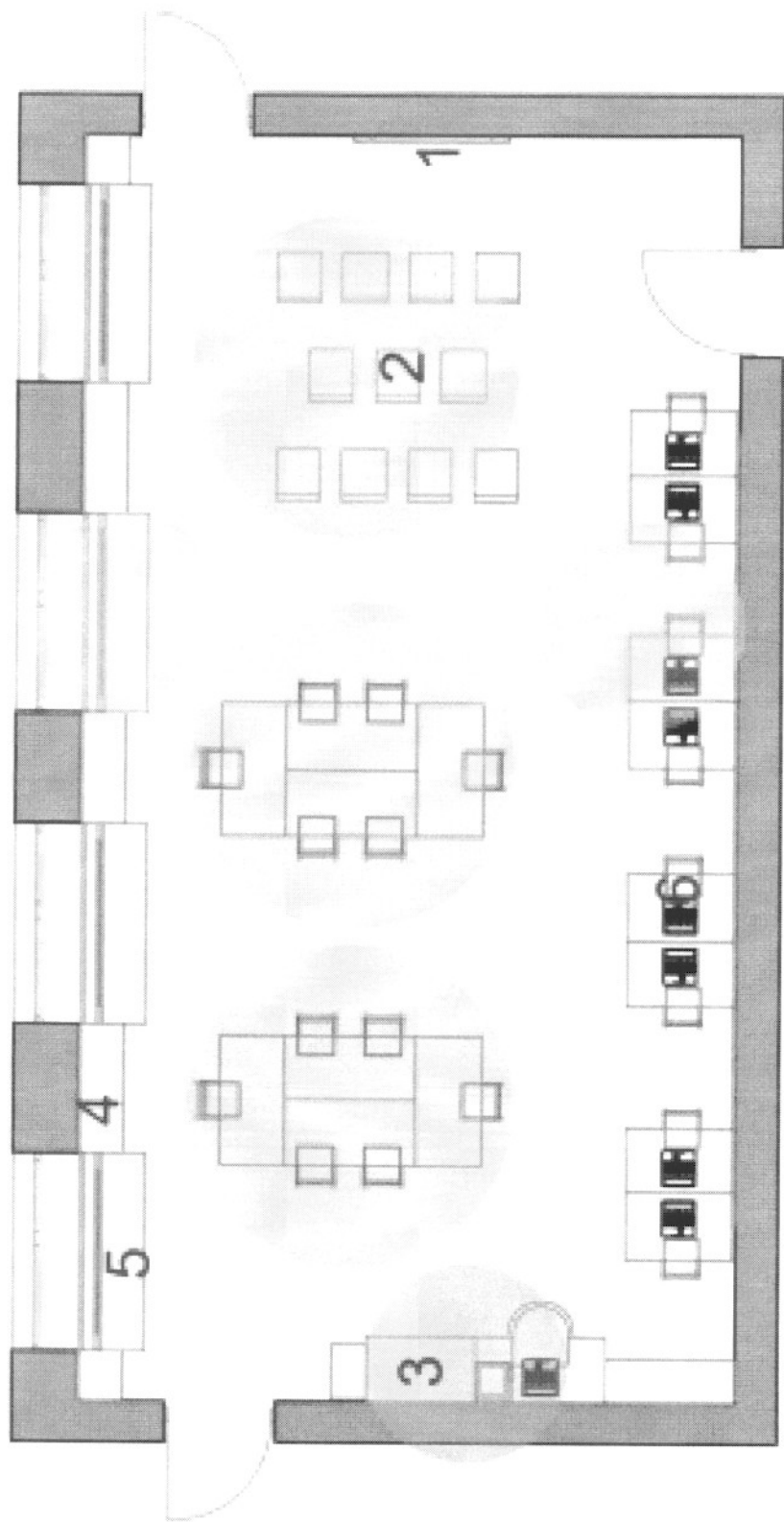
1. Химическая и биологическая лаборатории (на базе кабинета химии и биологии)



1. Доска и/или грифельная стена
2. Рабочие места
3. Рабочий и демонстрационный стол учителя

4. Столы для лабораторных и практических работ
5. Цифровой микроскоп (профильный набор)
6. Стеллажи, тумбы, полки

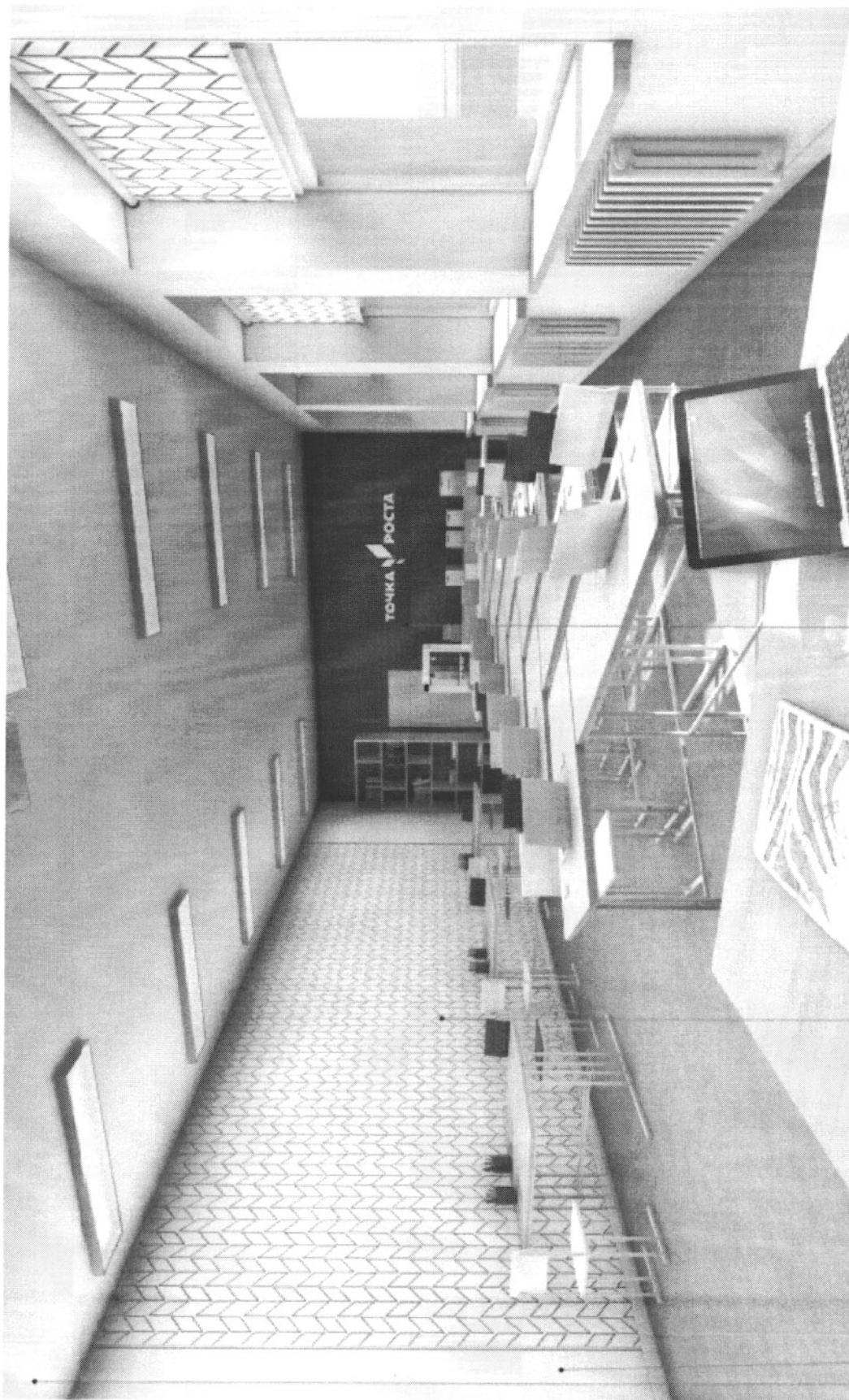
2. Физико-технологическая лаборатория (на базе кабинета физики и/или информатики)



1. Доска и/или грифельная стена/стеллажи
2. Зона отдыха и совместной деятельности
3. Рабочее место педагога/доска
4. Стеллажи
5. Место хранения оборудования
6. Рабочие места обучающихся

## Рекомендуемый вариант дизайна

### 1. Кабинет химической и биологической лаборатории (на базе кабинета химии и/или биологии)



Покраска стены в белый цвет

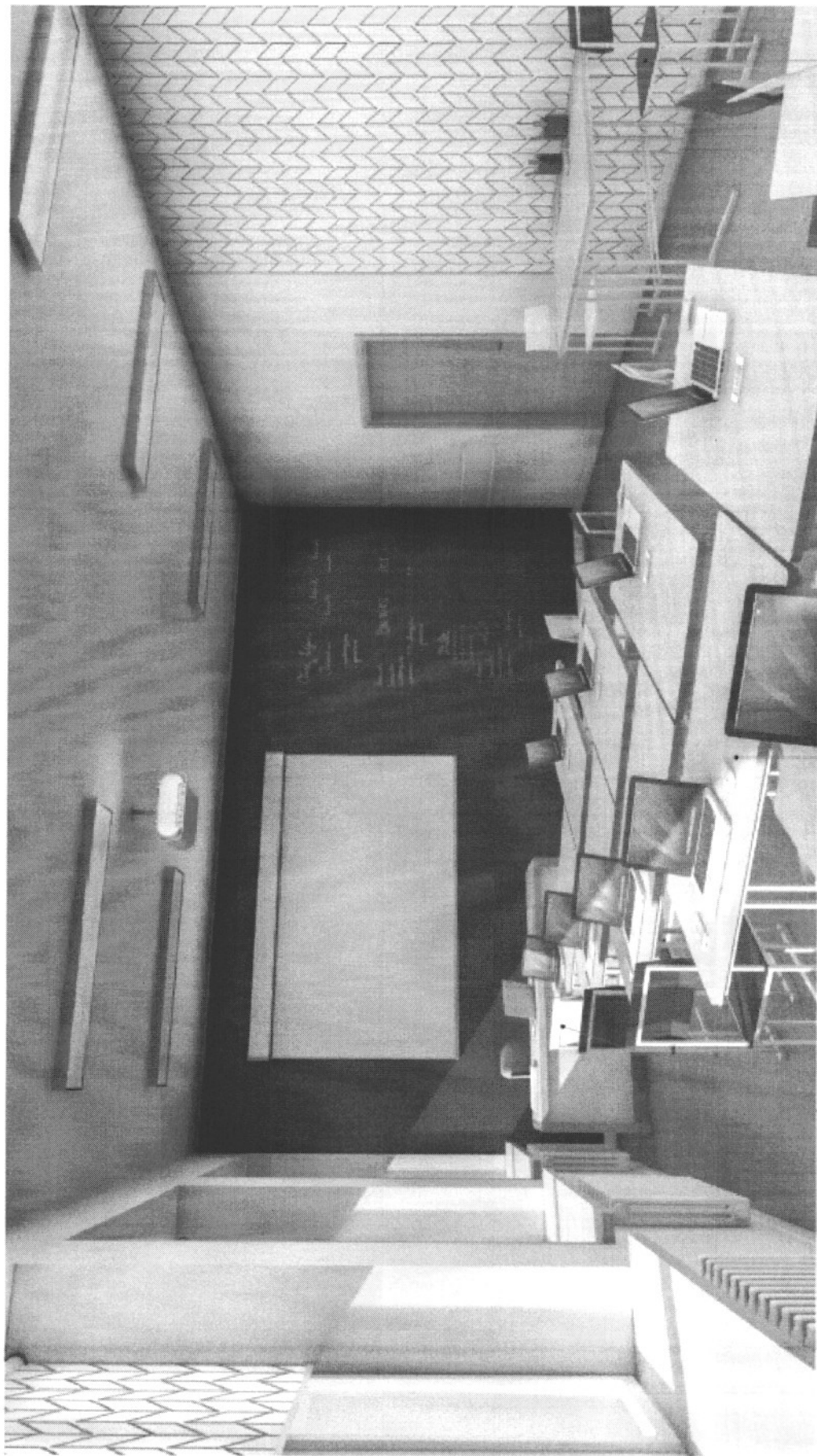
Покраска потолка в белый цвет

Покраска стены в белый цвет

с узором темно-серого цвета  
(RGB: 51 62 72)

Покраска стены в красный цвет (RGB: 237 28 36)

с логотипом белого цвета



Покраска стульев в светло-серый и белый цвета

Покраска парт в цвет светлого дерева и в светло-серый цвет

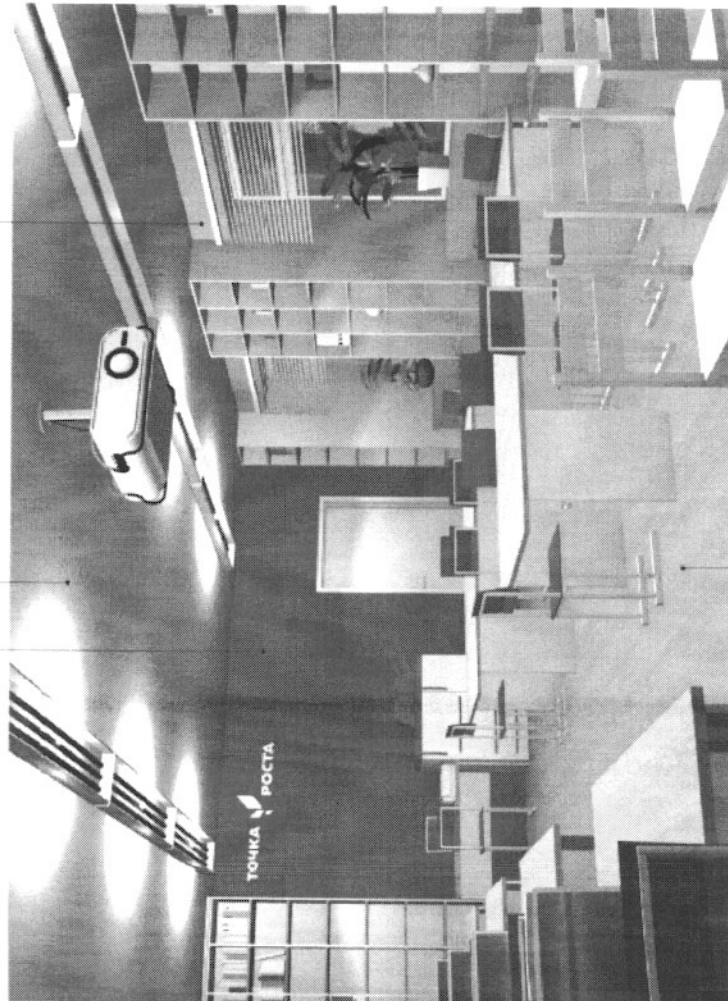
Покраска стульев в светло-серый и красный цвета

## 2. Рекомендуемый вариант дизайна физико-технологической лаборатории (на базе кабинета физики и/или информатики)

Стена — покраска в красный цвет  
RGB 0 100 100 0

Потолок — покраска в белый цвет

Стена — покраска в серый цвет  
RGB 237 28 36



Пол — коммерческий линолеум (под цвет дерева)

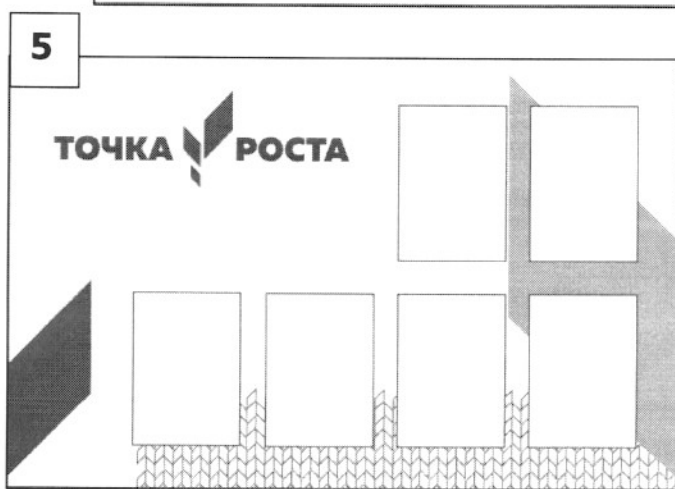
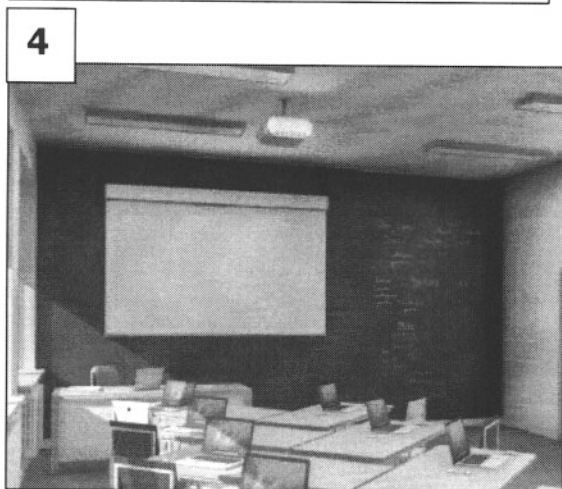
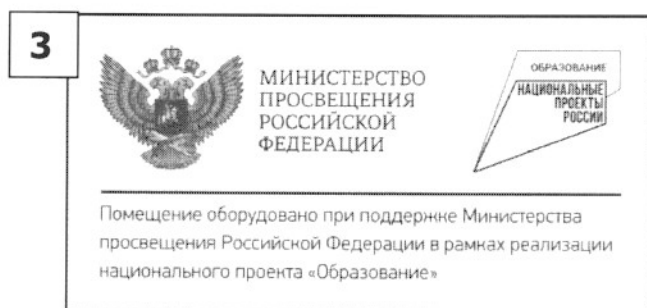


Стена — грифельная покраска,  
RGB 42 45 47

Стена — покраска в розовый цвет  
RGB 246 141 145

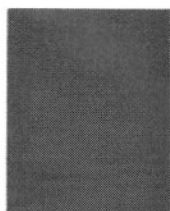
## Минимальный обязательный набор элементов дизайна помещений

1. Входная вывеска
2. Навигационная табличка с наименованием кабинета (при входе)
3. Логотип Министерства просвещения Российской Федерации
4. Грифельная доска
5. Информационный стенд

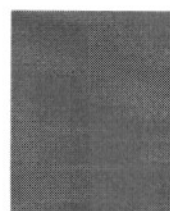


### Цветовая схема

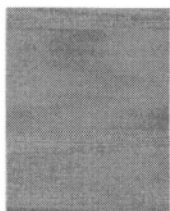
RGB- и CMYK-раскладки основного и вспомогательных цветов и их пантонные эквиваленты.



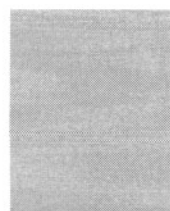
CMYK 78 64 53 44  
RGB: 51 62 72  
PANTONE - 432 C



CMYK 0 100 100 0  
RGB: 237 28 36  
PANTONE - 144 C



CMYK 50%  
основного



CMYK 50%  
основного