

Традиционная марийская вышивка

Иванова Зоя Петровна,
учитель технологии



Таблица

№ п/п	Знаю	Умею	Хочу узнать



История вышивки

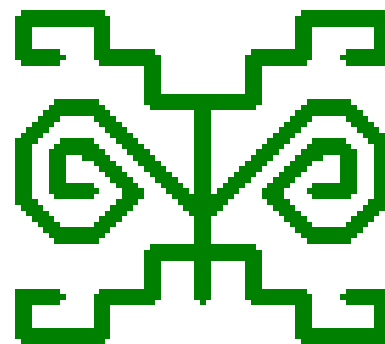
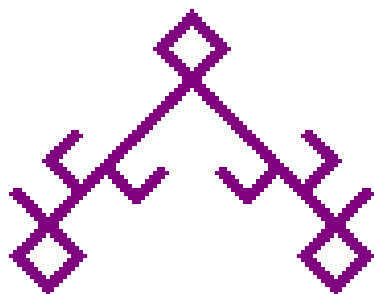
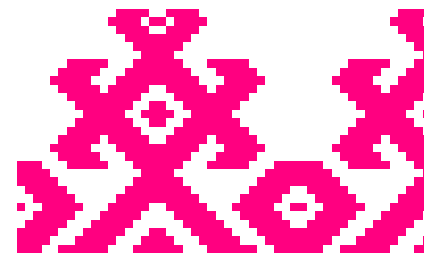
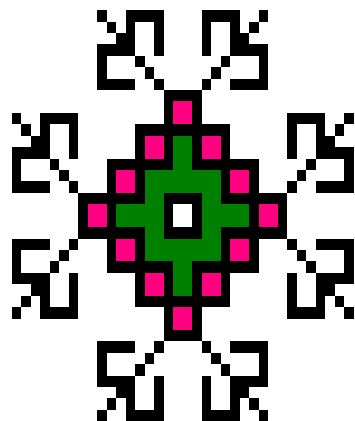
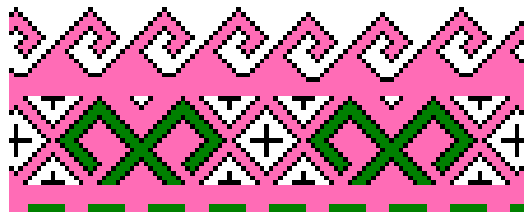


Виды орнамента

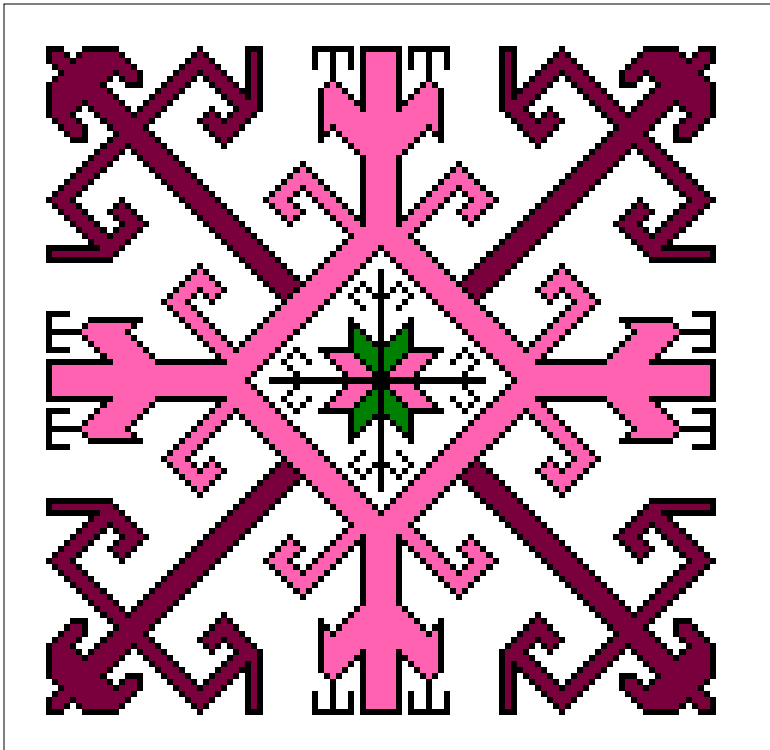
- Геометрический
- Зооморфный
- Растительный



Геометрический



Квадрат

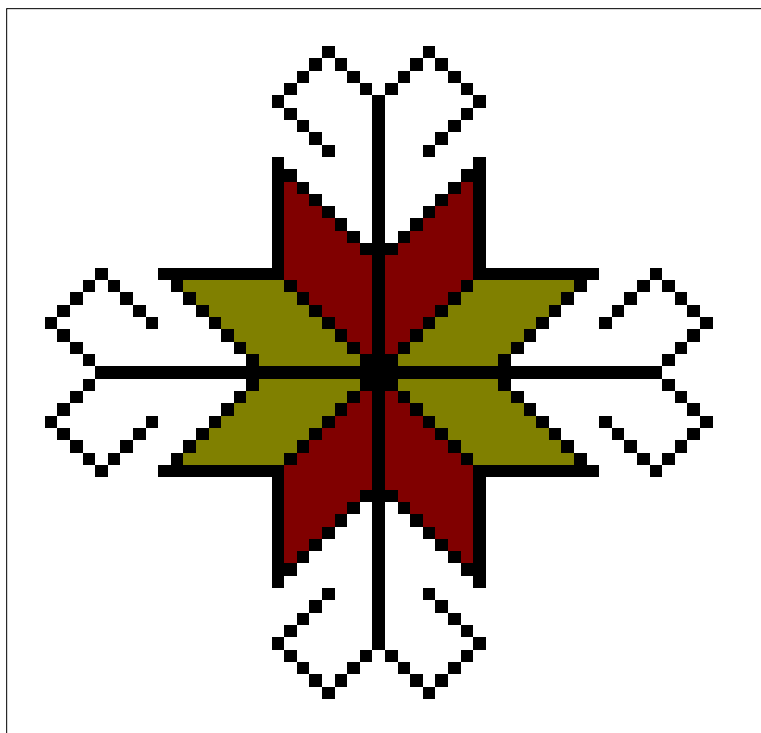


земля, дом, где ты живешь. Его оберегают от неприятностей множество крестов и задерживающих воронок.

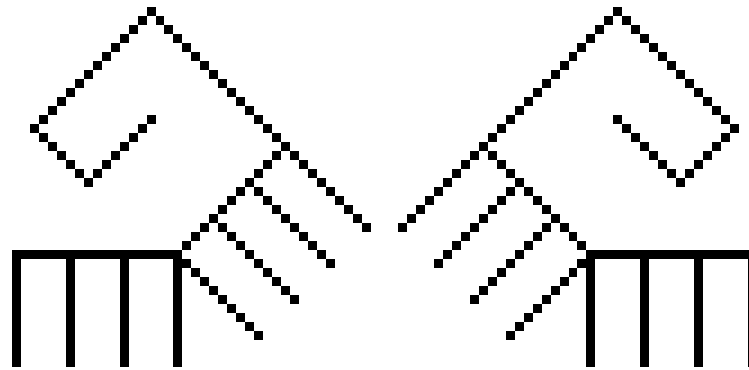
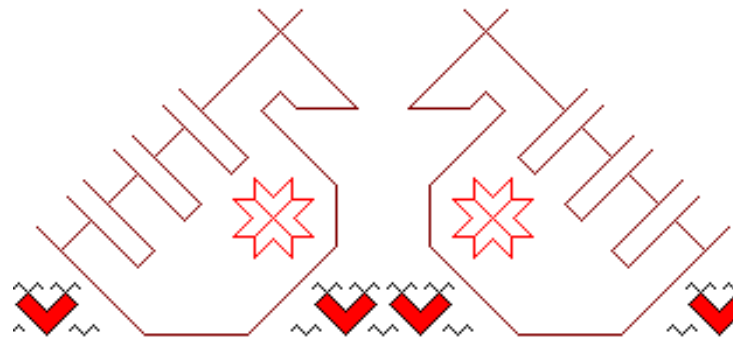


Солнце

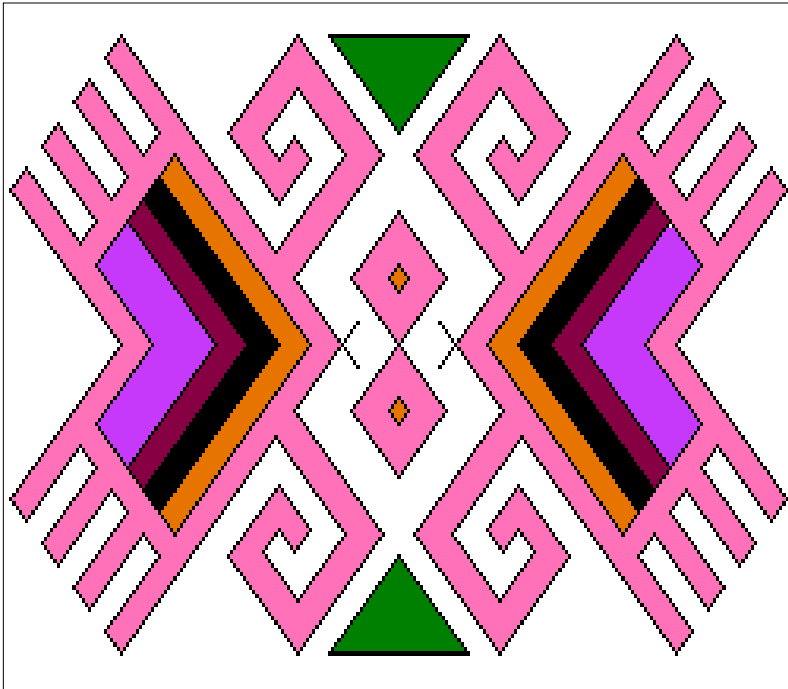
знак добра, дающий
жизнь всему живому
на земле. Символ
плодородия, оберег.



Зооморфный-



Бабочка

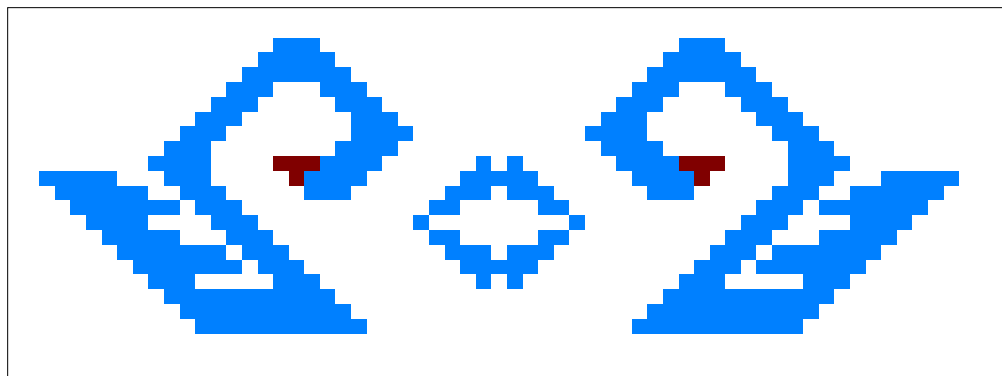


СИМВОЛ ЛЕГКОСТИ И
НЕЖНОСТИ. По
народному поверью
бабочки являются
вместилищем
человеческих душ,
ушедших в мир иной

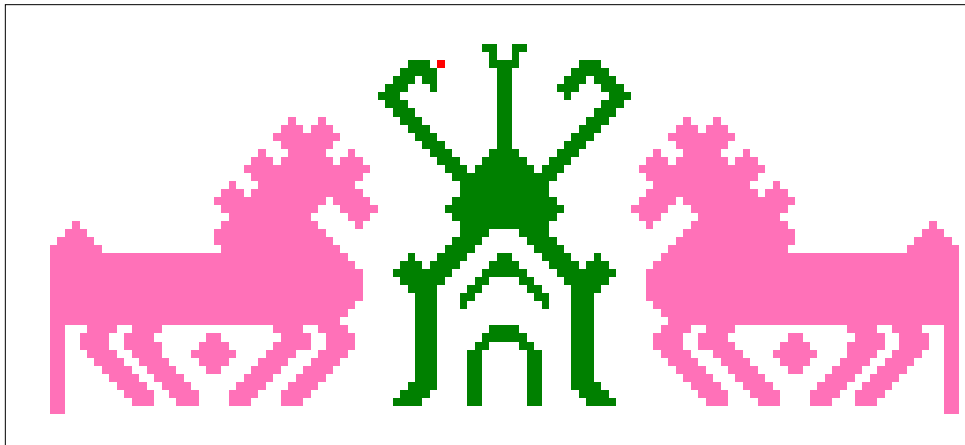


Лебеди

СИМВОЛ любви и
верности, добра и
красоты,
олицетворяющий
божественную
чистоту

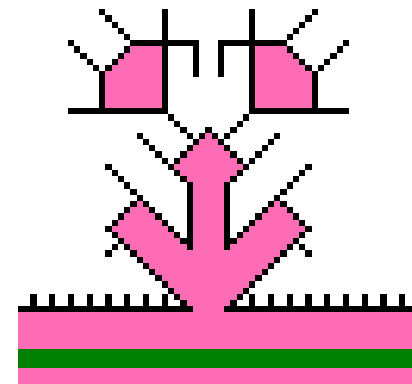
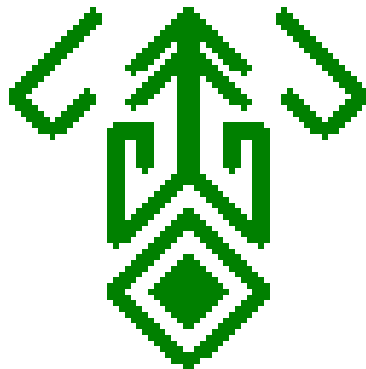
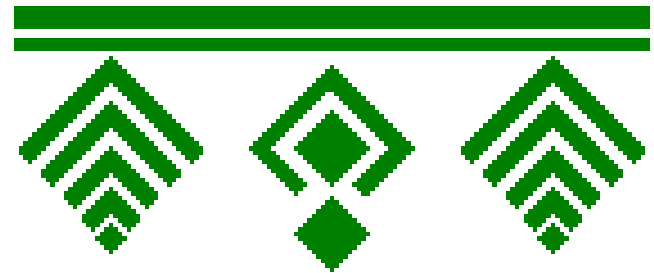
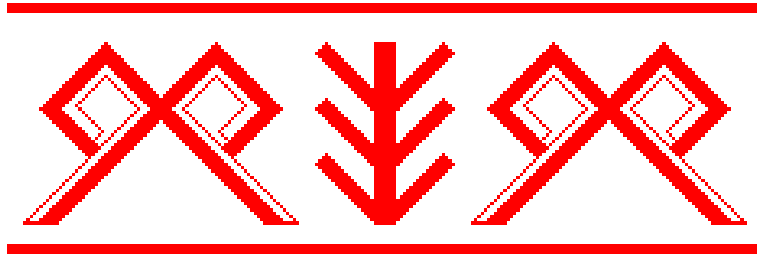


Лошадь, Шочынава

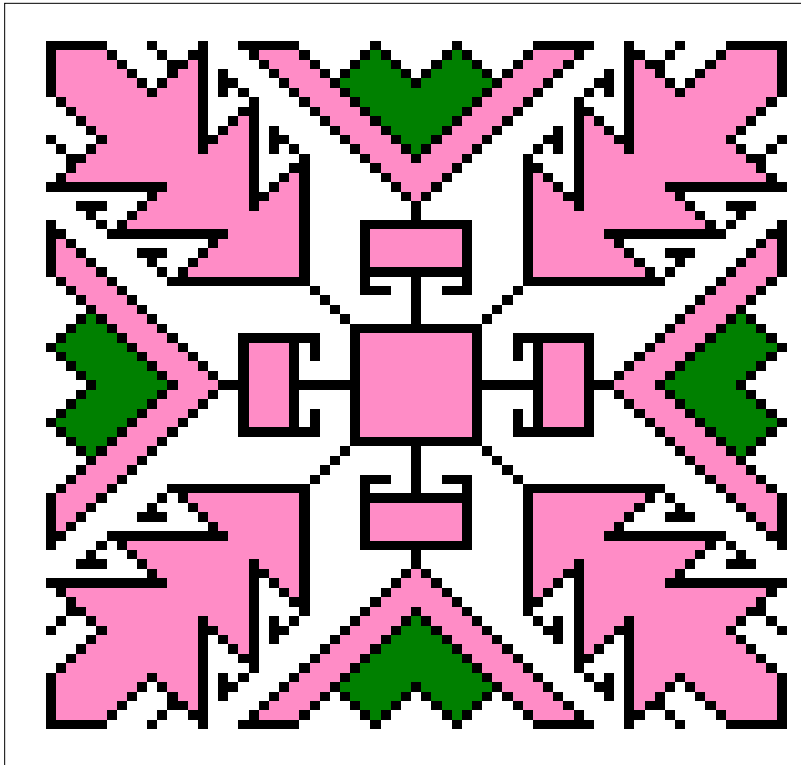


– символ трудолюбия, благополучия, достатка. Имеет охранное значение, олицетворяет доброе начало - (в середине) – человек родился, и его земная жизнь с этого момента находится под покровительством Шочынава. Она способствует реализации предназначения человека

Растительный



Дуб

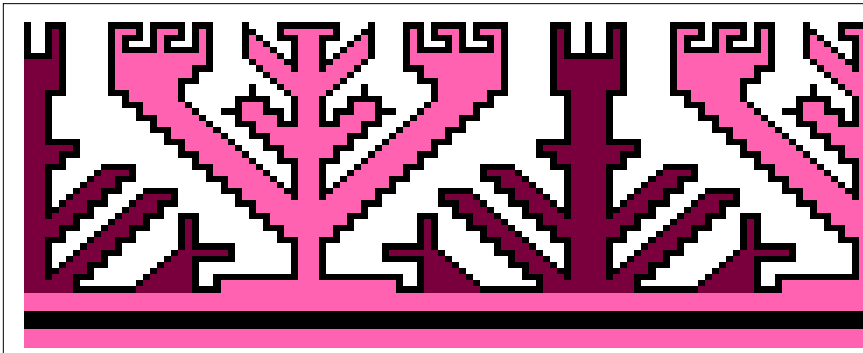


символ крепкого здоровья и твердой жизненной позиции. Это одно из святых деревьев, среди которых маришцы проводят моления.



Дерево

символизирует
начало жизни,
олицетворяет связь
верхнего, среднего и
низших миров,
дающих дереву
магические
жизненные силы



Цветовая гамма

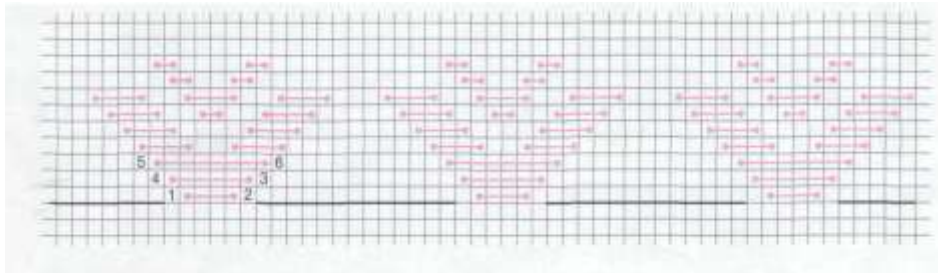
- **Красный** – цвет огня, солнца (оберег);
- Черный – цвет земли
- **Зеленый** – цвет травы, растительности, связан с символом плодородия
- Белый – означает чистоту помыслов («ошмарий»)



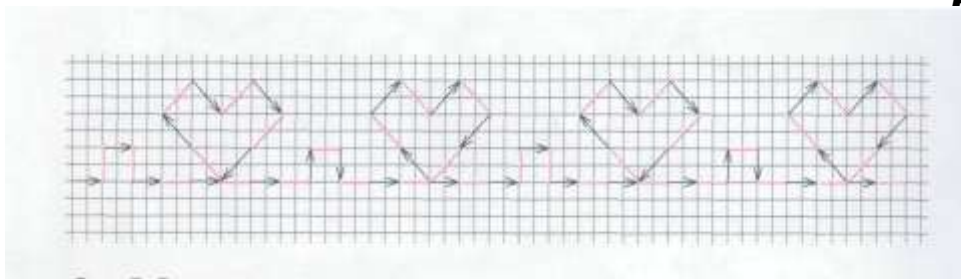
Виды швов



Косая стёжка (темьшантёр)- шов, рисуемый линейными параллельными стежками дорожку по лицевой и изнаночной стороны



Счетная гладь (керыштыш, темьшантёр)- вышивка гладью, но каждый стежок исполняется по счету нитей, без предварительного нанесения рисунка на ткань



Роспись (пүшкылтёр)- двусторонний шов, создающий контур орнамента. Вышивают в два хода, т.е. по одной и той же место прокола ткани необходимо дважды пройти иголкой



Отгадайте загадки

Парень – паренёк
В сырую землю зашёл,
Синюю шапку нашёл

* * * * *

Летом смотрит на небо,
Зимой на землю.







Закрепление

- Как выполняли вышивку?
- Какие цвета использовали?
- Какие виды швов использовали?
- С какой стороны надо вышивать?
- Почему свою одежду покрывали вышивкой?



Использованная литература

- Степанова И. «Маритюр» встречи с марийской вышивкой, 2005.
- Соловьева Г.И. Орнамент марийской вышивки, Й.-Ола: Марийское книжное издательство, 1982.
- Майкова Л.Е. Основы художественных промыслов народа мари. Й.-Ола: Марийское книжное издательство, 2009г.

