

Зима – это одновременно красивое и опасное время года, поэтому нужно смотреть не только под ноги, где подстерегает гололёд, но и вверх, где притаились сосульки. Ведь свисающие с крыш домов, балконов, деревьев и труб «ледяные красавицы» могут вмиг превратиться в «ледяных убийц».

Меры безопасности при падении сосуллек с крыш:

1. Прежде чем пройти под карнизом здания с сосульками, внимательно посмотрите на состояние обледенения;
2. При движении вдоль зданий идите на безопасном расстоянии от стен (не ближе 3-4 метров);
3. Не стойте под карнизами зданий, на которых образовались сосульки;
4. По возможности освободите карниз здания от образовавшегося обледенения;
5. При необходимости прохождения под обледеневшим карнизом, старайтесь как можно быстрее преодолеть опасный участок.

Чтобы избежать несчастных случаев в результате падения сосуллек, необходимо быть внимательными, стараться не передвигаться близко к стенам зданий и под балконами. Стоит обходить стороной места возможного падения сосуллек или схода снежных пластов с крыш. Если опасное место огорожено, не пытайтесь сократить путь, пройдя под предупреждающими лентами и знаками.

Сосульки – эти «украшения» карнизов наших жилых домов и других строений – таят в себе потенциальную чрезвычайную опасность. Многие дома имеют покатуую крышу, карниз которой выступает над протоптанной дорожкой тротуара. В этом случае постоянно угрожают не только острые пики сосуллек, но и настоящие снежные лавины, которые в любой момент могут обрушиться на головы пешеходов, не подозревающих о нависшей опасности.

Необходимо постоянно разъяснять детям опасность игр во время оттепели под карнизами крыш домов, исключить их пребывание в этих местах. Во время прогулок на свежем воздухе с маленькими детьми, находящимися в санках, детских колясках, не оставлять их без присмотра и не находится с ними в местах возможного падения с крыш глыб льда, снега и крупных сосуллек.

Игра под опасной зимней крышей может закончиться печально. Если вы находитесь под карнизом крыши и услышали сверху шум, треск, не пытайтесь бежать, плотно прижмитесь к стене здания.

Ежедневно предупреждайте детей об опасности.

Поговорите с детьми в доброжелательной игровой форме, а мы вам предложим тропинку безопасности

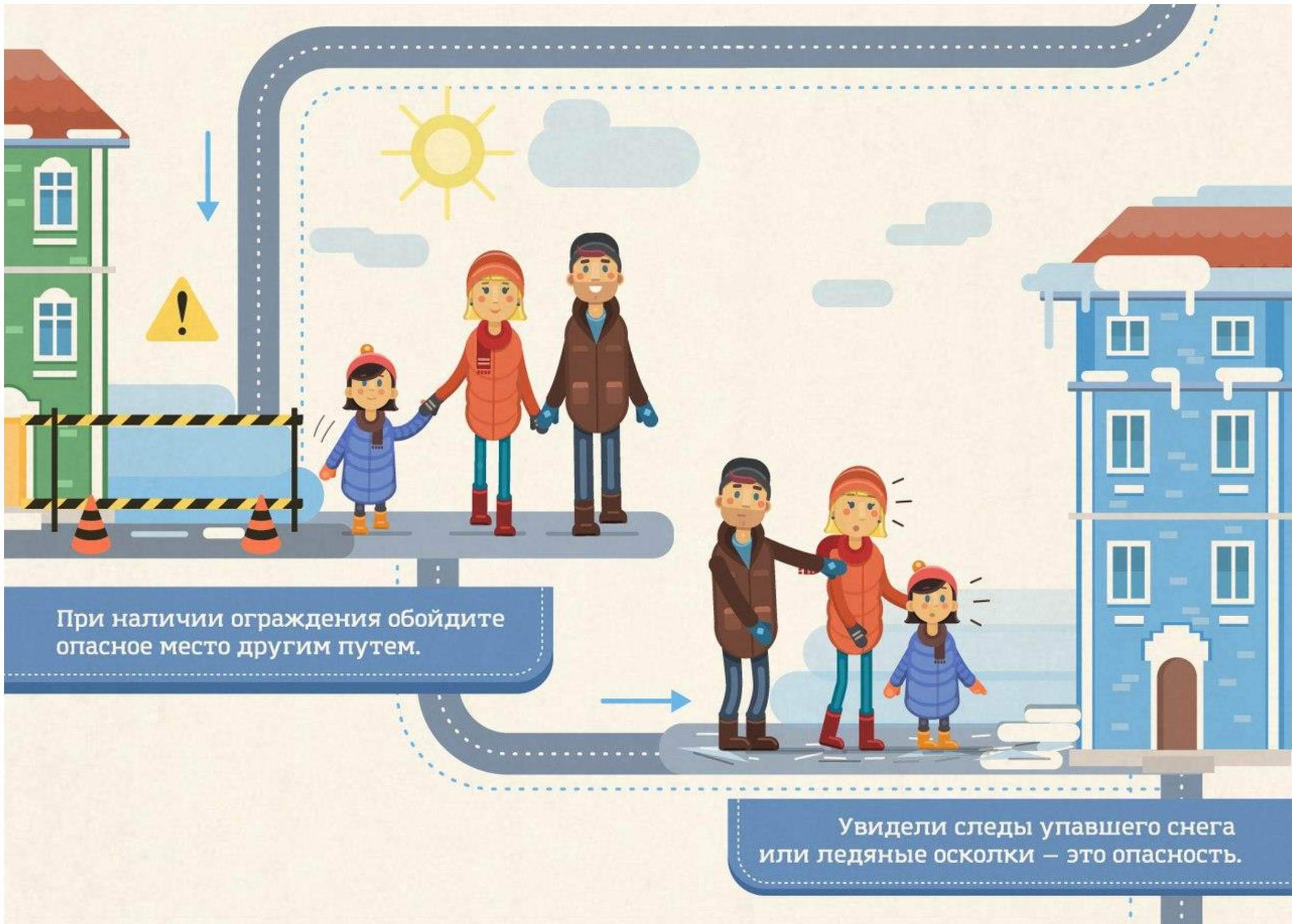


Меры безопасности при сходе снега и
падении сосулек с крыш зданий.



Старт





При наличии ограждения обойдите опасное место другим путем.

Увидели следы упавшего снега или ледяные осколки – это опасность.



Единый телефон пожарных и спасателей 101