

ТЕХНИЧЕСКИЙ ПЛАН ЗДАНИЯ

Общие сведения о кадастровых работах

1. Технический план здания подготовлен в результате выполнения кадастровых работ в связи с :

созданием здания, расположенного по адресу: Марий Эл респ, Медведевский район, Шойбулак с, Мира ул, д. 13

2. Сведения о заказчике кадастровых работ:

Отдел капитального строительства администрации муниципального образования "Медведевский муниципальный район" Республики Марий Эл

(фамилия, имя, отчество (при наличии отчества) физического лица, страховой номер индивидуального лицевого счета (при наличии), полное наименование юридического лица, органа государственной власти, органов местного самоуправления, иностранного юридического лица с указанием страны его регистрации (инкорпорации))

3. Сведения о кадастровом инженерере

Фамилия, имя, отчество (при наличии отчества)	Кашафутдинова Зульфия Радиковна
№ квалификационного аттестата кадастрового инженера	12-11-45
Контактный телефон	8(8362)58-26-58
Почтовый адрес и адрес электронной почты, по которым осуществляется связь с кадастровым инженером	
Республика Марий Эл, Медведевский район, пгт. Медведево, ул. Советская, д. 22, bti-medvedevo@vandex.ru	
Сокращенное наименование юридического лица, если кадастровый инженер является работником юридического лица	
Филиал ФГУП "Ростехинвентаризация - Федеральное БТИ" по Республике Марий Эл Медведевское отделение	
Дата подготовки технического плана (число, месяц, год)	26.11.2014г

12:04:1510107:292

Исходные данные

1. Перечень документов, использованных при подготовке технического плана здания

№ п/п	Наименование документа	Реквизиты документа
1	2	3
1	Разрешение на ввод объекта в эксплуатацию	№ RU12507318 - 1п от б/д
2	Кадастровый план территории	№ 12/5001/2014-169594 01.10.2014 г.
3	Каталог координат пунктов опорной межевой сети в границах Медведевского района РМЭ	№ 5-ДСП/2184 от 12.02.2014 г.
4	Распоряжение администрации МО "Медведевский муниципальный район" Республики Марий Эл	№ 88-л от 03.12.2010 г.

2. Сведения о геодезической основе, использованной при подготовке технического плана здания

Система координат МСК-12

№ п/п	Название пункта и тип знака геодезической сети	Класс геодезической сети	Координаты, м	
			X	Y
1	2	3	4	5
1	ОМС-3	ОМС	374690.63	1272341.43
2	ОМС-4	ОМС	374470.34	1273017.53

3. Сведения о средствах измерений

№ п/п	Наименование прибора (инструмента, аппаратуры)	Сведения об утверждении типа средств измерений	Реквизиты свидетельства о поверке прибора (инструмента, аппаратуры)
1	2	3	4
1	Электронный тахеометр Sokkia CX-105L	Номер СИ в госреестре – 49708-12, срок действия свидетельства – 05.05.2017 г.	Свидетельство о поверке № 057623, действительно до 02.07.2015 г.
2	Дальномер лазерный Leica DISTO A3	Сертификат соответствия №2061731501	Свидетельство о поверке № 11/13/5877 действительно до 21.10.2014

4. Сведения об объекте (объектах) недвижимости, из которого (которых) было образовано здание

№ п/п	Кадастровый номер
1	2
1	-

Сведения о выполненных измерениях и расчетах

1. Метод определения координат характерных точек контура здания, части (частей) здания

Номер контура	Номер характерных точек контура	Метод определения координат
1	2	
-	1-8	геодезический метод

2. Точность определения координат характерных точек контура здания

Номер контура	Номера характерных точек контура	Формулы, примененные для расчета средней квадратической погрешности определения координат характерных точек контура (Mt), м
1	2	3
-	1-8	$Mt = \sqrt{v_{m_0}^2 + m_1^2} = \sqrt{0.05^2 + 0.09^2} = 0.1$

3. Точность определения координат характерных точек контура части (частей) здания

Номер контура	Номера характерных точек контура	Учетный номер или обозначение части	Формулы, примененные для расчета средней квадратической погрешности определения координат характерных точек контура (Mt), м
1	2	3	4
-	-	-	-

Характеристики здания

№ пп	Наименование характеристики	Значение характеристики
1	2	3
1	Кадастровый номер здания	-
2	Ранее присвоенный государственный учетный номер здания (кадастровый, инвентарный или условный)	-
3	Кадастровый номер земельного участка (земельных участков), в пределах которого (которых) расположено здание	12:04:1510107:255
4	Номер кадастрового квартала (кадастровых кварталов), в пределах которого (которых) расположено здание	-
5	Адрес (описание местоположения) здания	Марий Эл респ, Медведевский район, Шойбулак с, Мира ул, д. 13
	Иное описание местоположения	-
6	Назначение здания	Нежилое здание
7	Наименование здания	Пилотный проект комплексной компактной застройки и благоустройства села Шойбулак Шойбулакского сельского поселения Медведевского района Республики Марий Эл (пристрой начальной школы на 96 учащихся)
8	Количество этажей здания	3
	в том числе подземных	1
9	Материал наружных стен здания	Кирпичные
10	Год ввода в эксплуатацию	2013
	Год завершения строительства здания	-
11	Общая площадь здания (P), м2	1306.6

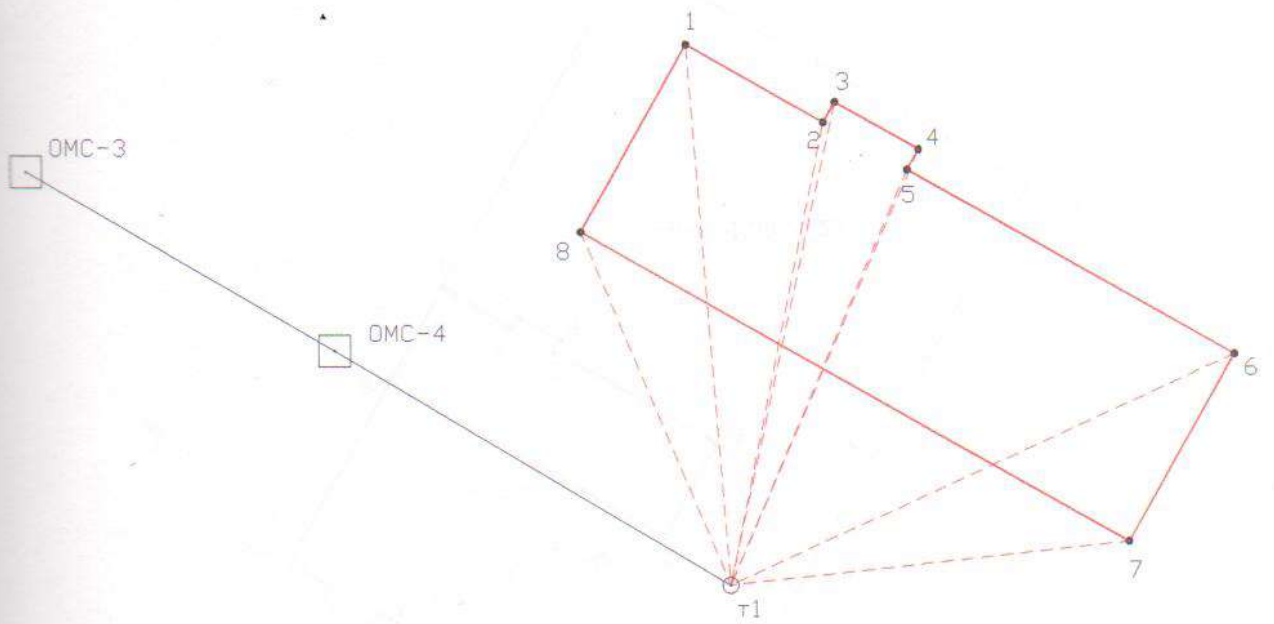
Заключение кадастрового инженера

Согласно Требованиям к подготовке технического плана в соответствии с частью 8 статьи 41 Федерального закона от 24 июля 2007 г. № 221-ФЗ "О государственном кадастре недвижимости" пункт 12, сведения об объекте недвижимости были указаны на основании Разрешения на ввод объекта в эксплуатацию №RU12507318 - 1п от б/д. Кадастровые работы были проведены 22.10.2013 г. Объектом недвижимости является: "Пилотный проект комплексной компактной застройки и благоустройства села Шойбулак Шойбулакского сельского поселения Медведевского района Республики Марий Эл (пристрой начальной школы на 96 учащихся)", и расположена по адресу: Республика Марий Эл, Медведевский район, с. Шойбулак, ул. Мира, д. 13. Описание местоположения (адреса) объекта капитального строительства заполнено на основании Разрешения на ввод объекта в эксплуатацию №RU12507318 - 1п от б/д. При подготовке технического плана также использовался кадастровый план соответствующей территории. Граница земельного участка с кадастровым номером 12:04:1510107:255 установлена. В геодезических измерениях были использованы пункты опорной межевой сети из Акта о предоставлении документов государственного фонда данных Управления Росреестра по РМЭ. Каталог координат пунктов опорной межевой сети в границах Медведевского района РМЭ № 5-ДСП/2184 от 12.02.2014 г.



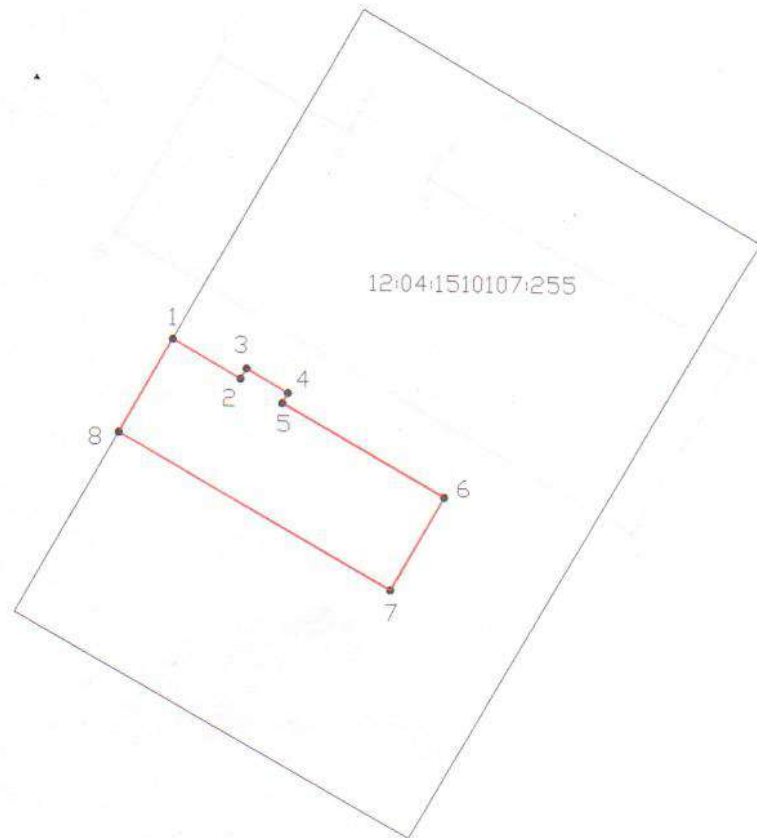
ТЕХНИЧЕСКИЙ ПЛАН ЗДАНИЯ

Схема геодезических построений



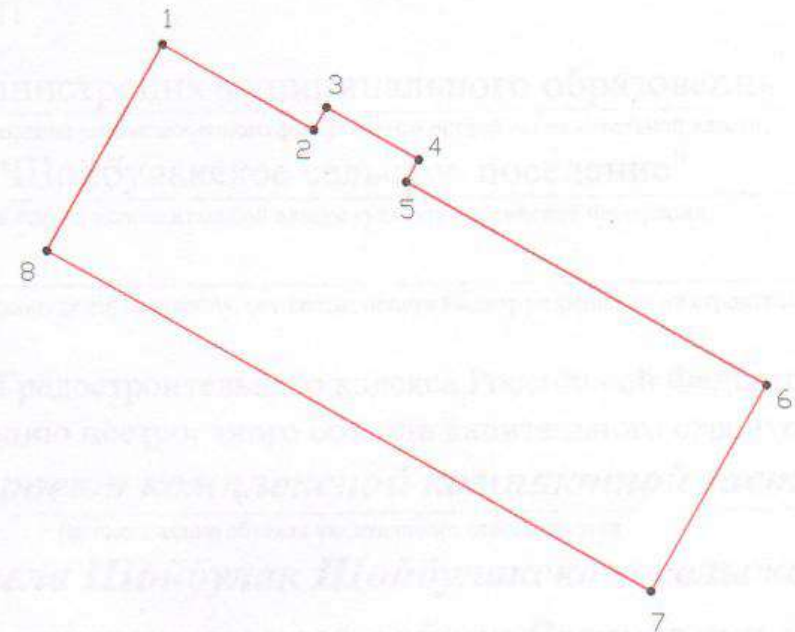
ТЕХНИЧЕСКИЙ ПЛАН ЗДАНИЯ

Схема расположения здания на земельном участке



ТЕХНИЧЕСКИЙ ПЛАН ЗДАНИЯ

Чертеж контура здания



Масштаб 1:500

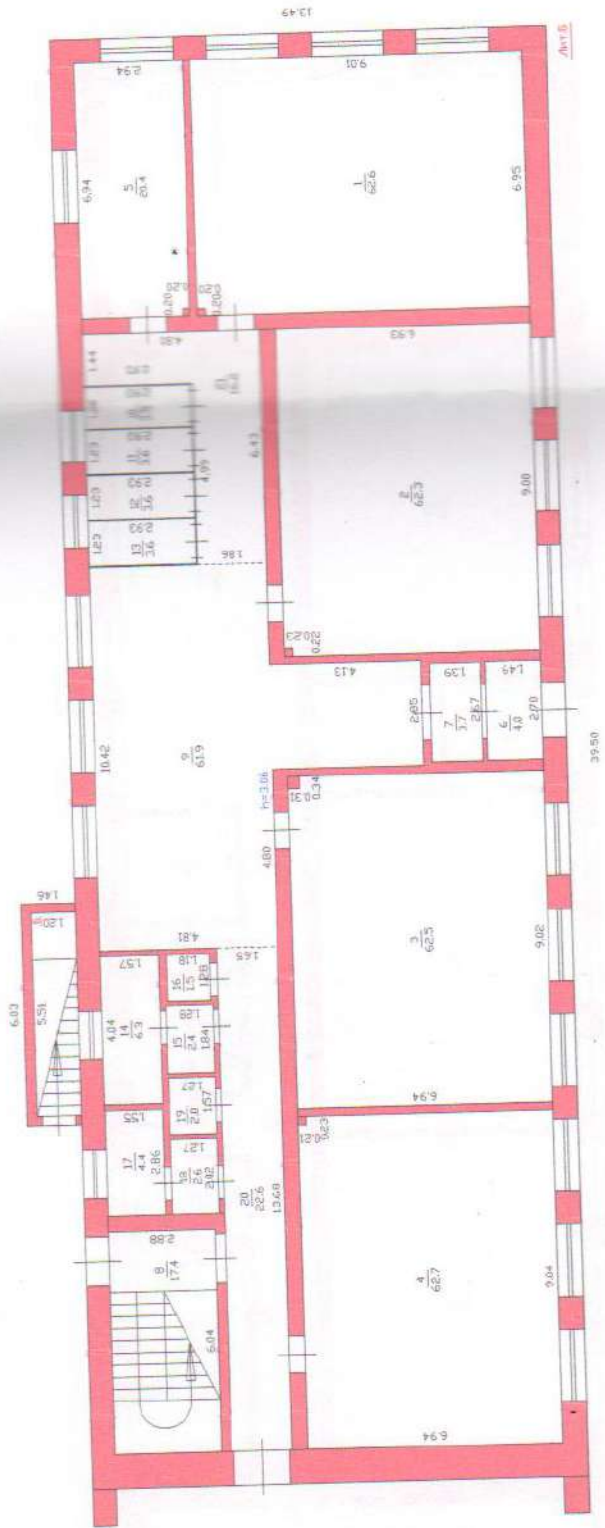
Условные обозначения:



- вновь образованный контур здания

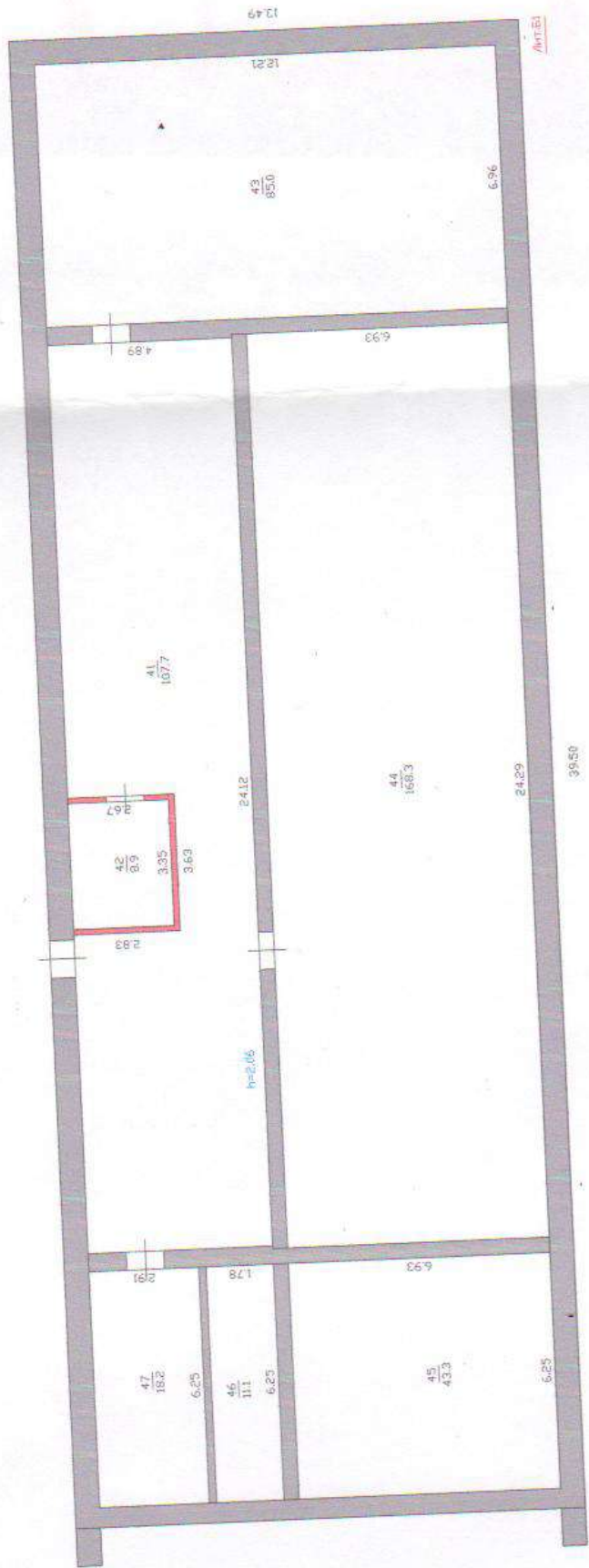
1

- номер характерной точки контура здания



Филиал ФГУП 'Ростехинвентаризация - Федеральное БТИ' по Республике Марий Эл Медведевское отделение

Позданный план. 1 этаж		Лист	1
Должность	Подпись	Дата	Листов
Инженер по код. работам		24.03.2014	3
Проверил		24.03.2014	Масштаб
Нач.отд.			1:200
Местоположение: Республика Марий Эл, Медведевский район, с. Шоявулок, ул. Мирс, д. 13			



Филиал ФГУП "Ростехинвентаризация - Федеральное БТИ" по Республике Мория Эл Медведовское отделение

Должность	Ф.И.О.	Подпись	Дата	Лист	Листов	Масштаб
Инженер по код. работам	Никитин Д.Ю.		24.03.2014	3	3	1:200
Проверил	Фарзиев Н.К.		24.03.2014			
Нач.отд.						

Поздний план, Подвал

Местоположение: Республика Мория Эл, Медведовский район, с. Шойбулак, ул. Мира, д. 13

отделение	1
Лист	3
Масштаб	1:200



Всего пронумеровано
прошнуровано и скреплено
печатью 15

Кадастровый инженер

Хашад Тадинова

Подпись