

КАДАСТРОВЫЙ ПАСПОРТ
здания, сооружения, объекта незавершенного строительства

Лист № 1 всего листов 2

здание

(вид объекта недвижимого имущества)

Дата 1 сентября 2011 г.

Кадастровый номер _____

Инвентарный номер (ранее присвоенный учетный номер) 88:228:001:000010146

1. Описание объекта недвижимого имущества

1.1. **Наименование** Здание школы

1.2. **Адрес (местоположение):**

Субъект Российской Федерации	Республика Марий Эл	
Район	Медведевский	
Муниципальное образование	тип	Муниципальное образование
	Наименование	Азяковское сельское поселение
Населенный пункт	тип	Деревня
	Наименование	Средние Шапы
Улица (проспект, переулок и т.д.)	тип	Улица
	наименование	Центральная
Номер дома	10	
Номер корпуса		
Номер строения		
Литера	А, а, а ₁	
Иное описание местоположения		

1.3. **Основная характеристика:** площадь 119,0 кв.м.
(тип) (значение) (единица измерения)

степень готовности объекта незавершенного строительства _____

1.4. **Назначение:** Нежилое здание

1.5. **Этажность:**
количество этажей 1, количество подземных этажей 0

1.6. Год ввода в эксплуатацию (завершения строительства) _____

1.7. Кадастровый номер земельного участка (участков), в пределах которого расположен объект недвижимого имущества _____

1.8. Предыдущие кадастровые (условные) номера объекта недвижимого имущества: _____

1.9. Примечание: Сведения о наличии или отсутствии запрещения или ареста на объект на 01.01.2000 г. отсутствуют

1.10. Муниципальное учреждение «Медведевское бюро технической инвентаризации»
(наименование органа или организации)

(Свидетельство об аккредитации № 209 от 15.11.2004)

Начальник Медведевского БТИ

(полное наименование должности)



[Handwritten signature]
(подпись)

Гришонкова Т.М.

(инициалы, фамилия)

КАДАСТРОВЫЙ ПАСПОРТ

здание

(вид объекта недвижимого имущества)

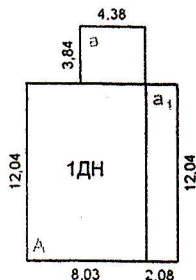
Лист № 2, всего листов 2

Кадастровый номер _____

Инвентарный номер _____

(ранее присвоенный учетный номер) 88:228:001:000010146

2. Ситуационный план объекта недвижимого имущества



ул. Центральная

Масштаб 1:500

Начальник Медведовского БТИ
(полное наименование должности)



(подпись)

Гришонкова Т.М.
(инициалы, фамилия)