

# ПРАВИЛА БЕЗОПАСНОСТИ ПРИ ЕЗДЕ НА ВЕЛОСИПЕДЕ

ТОЛЬКО ЛИЦАМ СТАРШЕ 14 ЛЕТ МОЖНО ПЕРЕДВИГАТЬСЯ ПО ДОРОГЕ (ПО КРАЮ ПРОЕЗЖЕЙ ЧАСТИ, А ТАК ЖЕ ПО ОБОЧИНЕ)

**ПОМНИ:**  
ЕЗДА «БЕЗ РУК» ПРИВОДИТ К ТРАВМАМ!

**ВНИМАТЕЛЬНО СЛЕДИ ЗА ДОРОГОЙ И СОБЛЮДАЙ ПРАВИЛА ДОРОЖНОГО ДВИЖЕНИЯ**



**ЗАПРЕЩАЕТСЯ БУКСИРОВАТЬ ВЕЛОСИПЕДЫ И ИСПОЛЬЗОВАТЬ ИХ В КАЧЕСТВЕ БУКСИРОВЩИКА (ТЯГАЧА)**



**ЗАЩИТНЫЙ ШЛЕМ**  
поможет избежать травм головы при падении.



**НАУШНИКИ И ПЛЕЕР**  
ЛУЧШЕ ОСТАВЬ ДОМА!

**СВЕТОВОЗВРАЩАТЕЛИ НА ОДЕЖДЕ**  
сделает вас заметнее в сумерках и ночью.



**ЯРКАЯ ОДЕЖДА**  
сделает вас заметнее на дороге.



**ЗВОНОК**  
при необходимости привлекайте внимание других участников дорожного движения.



**СВЕТОВОЗВРАЩАТЕЛИ НА КОЛЕСАХ**  
сделают вас заметнее сбоку.



**ЗАЩИТА**  
наколенники, налокотники, перчатки - необходимые атрибуты водителя велосипеда!



## Перед выездом



Проверьте велосипед. Он должен быть исправен. Особое внимание уделите тормозам и рулю!



Красный фонарь сзади сообщит водителям, что впереди едет велосипедист.



Светоотражатели на обоих колёсах сделают вас заметными сбоку.



Всегда надевайте шлем. В случае аварии или падения он поможет сохранить жизнь.



Наденьте велосипедные перчатки. Они предохранят ваши ладони от царапин.



Яркая одежда со светоотражающими элементами сделает вас заметными в сумерках и ночью.



Зеркало заднего вида предупредит вас о приближающемся транспорте.



Используйте звонок! При необходимости привлекайте внимание других участников дорожного движения.



Белый фонарь спереди осветит путь и предупредит других участников движения о том, что на дороге — велосипедист!



Имейте при себе немного денег, чтобы в случае серьезной поломки можно было доехать на транспорте.



Держите при себе небольшой ремкомплект, ключи и насос. В дороге вы сможете починить велосипед или заклеить проколотое колесо.



Имейте при себе документ, удостоверяющий личность.





## Как двигаться колонной

×10

В колонне должно ехать не более 10 человек

×10

Расстояние между колоннами должно составлять 80–100 м

Движение в 2 ряда разрешается, если ширина велосипедов не превышает 75 см

FORWARD

## Что ЗАПРЕЩЕНО велосипедистам

Управлять велосипедом, не держась за руль хотя бы одной рукой.

Перевозить груз, выступающий за габариты управления более чем на 0,5 м.

Перевозить груз, мешающий управлению.

Разговаривать по телефону без handsfree.

Ездить по дороге при наличии велодорожки.



Перевозить пассажиров, если это не предусмотрено конструкцией велосипеда.

Перевозить детей до 7 лет при отсутствии специально оборудованных для них мест.



Буксировать велосипед.

Управлять велосипедом в наушниках—можно не услышать приближающуюся опасность.

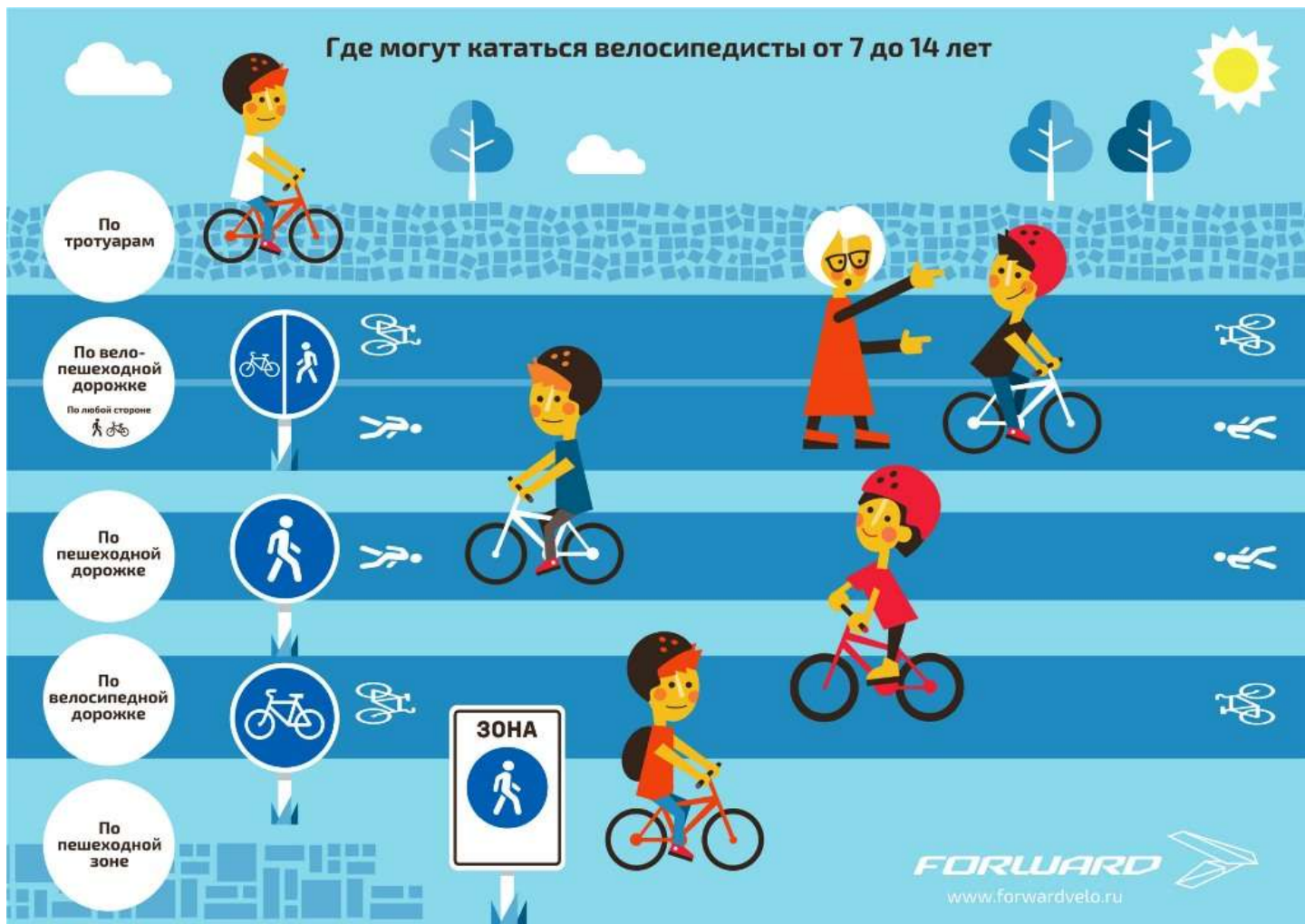
Ездить в состоянии опьянения, под воздействием наркотических препаратов, в болезненном или утомленном состоянии.

FORWARD

[www.forwardveto.ru](http://www.forwardveto.ru)



## Где могут кататься велосипедисты от 7 до 14 лет



## В каких случаях можно ездить по правому краю дороги



## Правила езды по дороге

Велосипедист должен соблюдать правила дорожного движения, ездить аккуратно и не создавать помех.



Будьте вежливыми: благодарите всех, кто оказал вам услугу или пропустил вас.



Если вдруг зазвонил телефон—лучше спешиться, отойти в сторону, не создавая помех, и ответить на звонок.



Пересекать дорогу по пешеходному переходу можно только пешком!



Переезжая пешеходный переход на велосипеде, вы можете попасть под машину—водитель просто не успеет заметить вас!



**FORWARD**

[www.forwardvelo.ru](http://www.forwardvelo.ru)

