



ФЕДЕРАЛЬНАЯ СЛУЖБА ПО НАДЗОРУ
В СФЕРЕ ОБРАЗОВАНИЯ И НАУКИ

МЕРОПРИЯТИЯ ПО СНИЖЕНИЮ БЮРОКРАТИЧЕСКОЙ НАГРУЗКИ В СИСТЕМЕ ОБРАЗОВАНИЯ

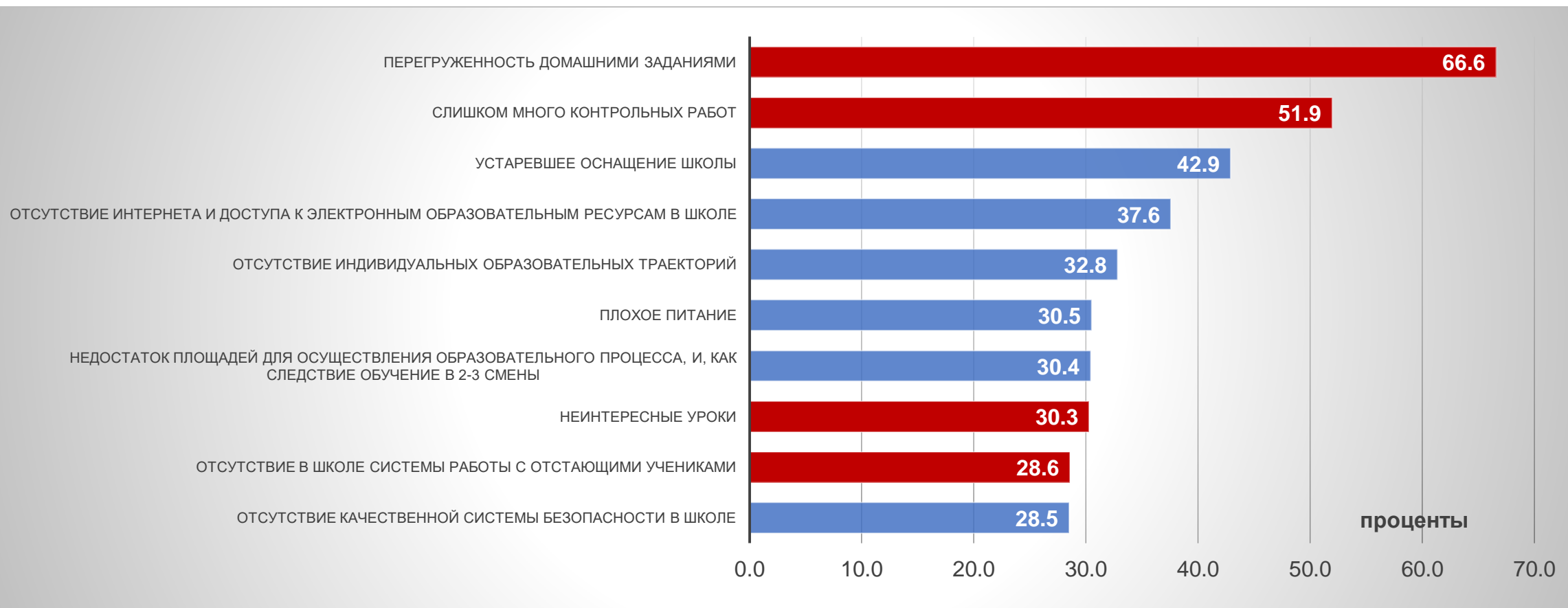
Алтыникова Наталья Васильевна
советник руководителя Рособнадзора,
директор по развитию ГК «Просвещение»

ОЦЕНКА УДОВЛЕТВОРЕННОСТИ КАЧЕСТВОМ ОБРАЗОВАНИЯ

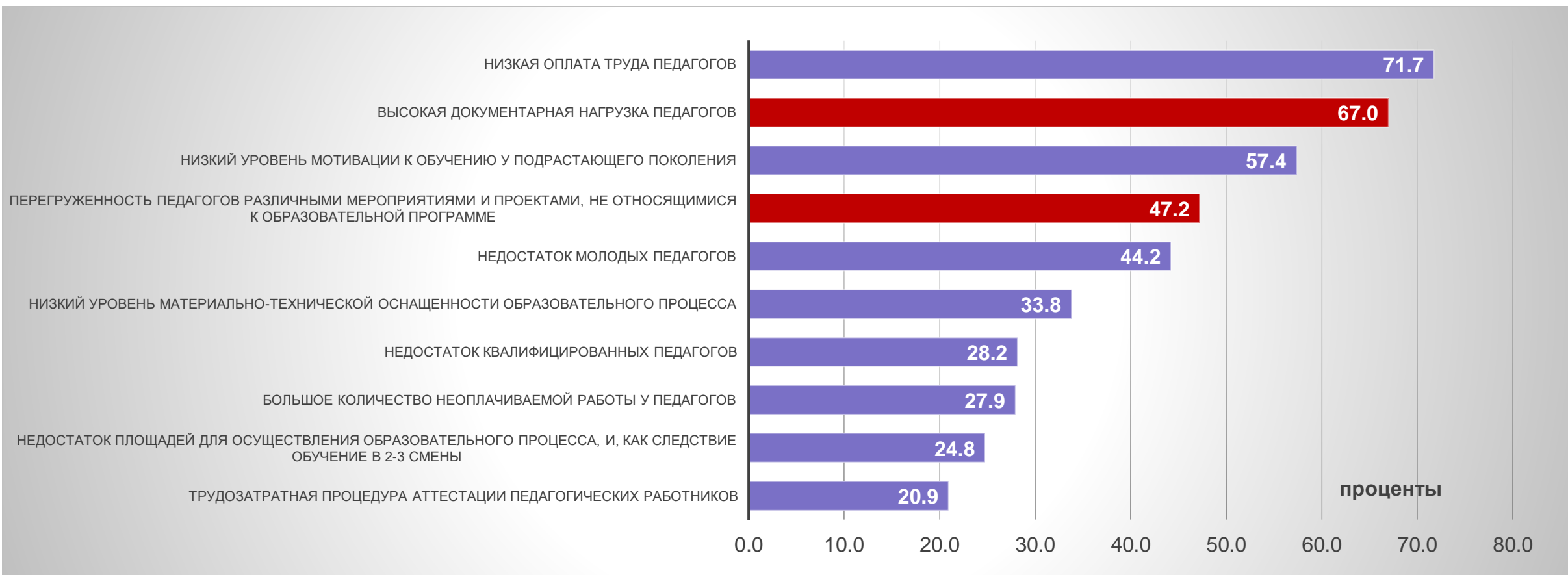
<p>2019 - 2021</p>	<p>Обучающиеся Родители Учителя Руководители</p>	<p>42 региона 28 889 участников 944 школы</p>
<p>Выявление проблем</p>	<p>Выявление ключевых факторов</p>	<p>Удовлетворенность Вовлеченность Востребованность</p>

**Национальный проект «Образование»
Федеральный проект «Современная школа»**

ПРОБЛЕМЫ, БЕСПОКОЯЩИЕ ОБУЧАЮЩИХСЯ



ПРОБЛЕМЫ, БЕСПОКОЯЩИЕ УЧИТЕЛЕЙ



ЗАМКНУТЫЙ КРУГ ПРОБЛЕМ



ДОКУМЕНТАЦИЯ УЧИТЕЛЯ



ФЕДЕРАЛЬНАЯ СЛУЖБА ПО НАДЗОРУ
В СФЕРЕ ОБРАЗОВАНИЯ И НАУКИ

Наименование документа	Доля учителей, заполняющих документ
Рабочая программа по учебному предмету (в т.ч. элективным курсам)	96,5
Журнал учета успеваемости	84,8
Отчеты об успеваемости	80,2
Характеристика на обучающихся	77,9
Рабочие программы курсов внеурочной деятельности	76,6
План воспитательной работы	75,7
Портфолио учителя, документы для аттестации	75,2
Социальный паспорт класса	75,0
Журнал инструктажей по технике безопасности	73,5
Сведения о родителях обучающихся	70,5
Отчёт об исполнении учебной программы по преподаваемому предмету	70,4
Отчеты о посещаемости обучающихся	69,0
Анализ воспитательной работы учителя – классного руководителя	67,2
Отчеты о выполнении ВПР	66,3
Журнал протоколов родительских собраний	63,4
Журнал внеурочной деятельности	61,9
Отчет о реализации плана воспитательной работы	54,7
Отчет о работе с отстающими обучающимися	51,6
Программа работы с отстающими обучающимися	50,1
Отчет о внеурочной деятельности (олимпиады, конкурсы, иные мероприятия)	49,1
Отчеты по разовым запросам муниципального органа управления образованием	48,7
Отчет о занятости обучающихся в каникулярный период	47,8
Рабочая программа воспитания	47,7
Информация по итогам проведенных мероприятий, участия в акциях и др.	46,6
Табель учета питания обучающихся	46,1
Анализ результатов ОГЭ, ЕГЭ	44,7

Наименование документа	Доля учителей, заполняющих документ
Информация о работе с обучающимися, состоящими на внутришкольном профилактическом учете и учете в ПДН УВД	43,9
План работы с обучающимися с ОВЗ	38,8
Индивидуальные карты занятости обучающихся	37,8
Журнал протоколов классных часов	37,3
Планы по подготовке к ОГЭ, ЕГЭ	37,0
План работы с одаренными детьми	36,1
Акты обследования жилищно-бытовых условий семьи несовершеннолетнего	34,8
Отчеты по разовым запросам регионального органа управления образованием	33,9
Бумажный журнал успеваемости	31,7
Документация, связанная с проведением экскурсий (маршрутные листы, медицинские справки, сведения о транспорте и др.)	31,3
Документация, связанная с эпидемиологической ситуацией	30,9
Отчет о работе с обучающимися с ОВЗ	30,7
Отчет о работе с одаренными детьми	29,8
Программа развития универсальных учебных действий	27,7
Карты индивидуального сопровождения обучающихся различных групп учета	25,4
Отчеты по разовым запросам федерального органа управления и контроля в сфере образования	24,0
План подготовки обучающихся к участию в олимпиадах	22,6
Самоанализ воспитательного компонента урока	21,1
Отчеты по разовым запросам Роспотребнадзора	20,3
Мониторинг по патриотическому воспитанию	16,6
Отчеты по разовым запросам МЧС	14,4
Иные	2,2

ДОКУМЕНТАЦИЯ ВОСПИТАТЕЛЯ



ФЕДЕРАЛЬНАЯ СЛУЖБА ПО НАДЗОРУ
В СФЕРЕ ОБРАЗОВАНИЯ И НАУКИ

№	Документ	Доля воспитателей, заполняющих
1	Результаты мониторинга (заполняется два раза в год)	81,21%
2	План воспитательно-образовательной работы	78,52%
3	Табель посещаемости	77,72%
4	Сведения о родителях	76,80%
5	Протоколы родительских собраний	74,82%
6	Журнал посещаемости детей	74,56%
7	План взаимодействия с родителями (законными представителями)	72,21%
8	Перспективное планирование образовательной деятельности	72,13%
9	Журнал утренний фильтр (указывается температура и осмотр ребёнка)	70,88%
10	Комплексно-тематическое планирование образовательной деятельности	70,08%
11	План воспитательно-образовательной деятельности на летний оздоровительный период (ЛОП)	67,93%
12	Тетрадь по самообразованию	65,04%
13	План взаимодействия с семьями на учебный год	62,57%
14	Расписание непрерывной образовательной деятельности (НОД)	62,52%
15	Журнал учёта использования бактерицидной лампы	62,22%
16	Паспорт группы	60,94%
17	Папка с доверенностями на лиц, имеющих право забирать ребенка	58,47%
18	Режим дня детей (на тёплый и холодный периоды)	56,16%
19	Учебный план	53,88%
20	План работы по правилам дорожного движения (ПДД)	48,70%
21	Договор родительского согласия	47,76%
22	Папка с инструкциями по охране жизни и здоровья детей	46,72%
23	Социальный паспорт группы	45,67%
24	Журнал индивидуальной работы с детьми	45,20%
25	Журнал смены воды (указывается питьевой режим)	44,96%
26	Лист адаптации (для групп раннего возраста)	44,38%

№	Документ	Доля воспитателей, заполняющих
28	График влажных уборок и проветривания	41,90%
29	Иные документы	41,25%
30	Папка физкультурно-оздоровительной работы	39,36%
31	Журнал обработки игрушек и игрового оборудования	39,35%
32	Журнал на карантин	38,14%
33	Журнал осмотра на педикулёз	37,62%
34	Журнал осмотра территории	37,49%
35	Лит посадки за столами	37,41%
36	Карта развития ребенка	36,17%
37	Журнал закаливания	35,98%
38	Сведения о неблагополучных семьях, план работы с неблагополучными семьями	34,56%
39	Ежедневный режим двигательной активности в организованных видах деятельности	33,53%
40	Тетрадь осмотра кожи и зева детей (для групп раннего возраста)	33,28%
41	Тетрадь стула детей (для групп раннего возраста)	33,08%
42	Социально-демографические паспорта семей	32,56%
43	Положение о групповом родительском комитете	31,73%
44	План взаимодействия с социальными партнерами	28,82%
45	Журнал взаимодействия воспитателя группы компенсирующей направленности со специалистами (учитель-логопед, музыкальный руководитель)	28,61%
46	Протоколы заседаний родительских клубов	25,58%
47	Безопасный маршрут «Дом-детский сад-дом (для старшей группы)	24,03%
48	План клубно – кружковой деятельности	23,33%
49	Анкеты прогноза адаптации (для групп раннего возраста)	23,12%
50	Дневник группы (для групп раннего возраста)	23,10%
51	Социально-биологический анамнез (анкета –опросник) (для групп раннего возраста)	17,74%
52	Карты нервно-психического развития (НПР) (для групп раннего возраста)	16,19%

АНАЛИЗ СИТУАЦИИ

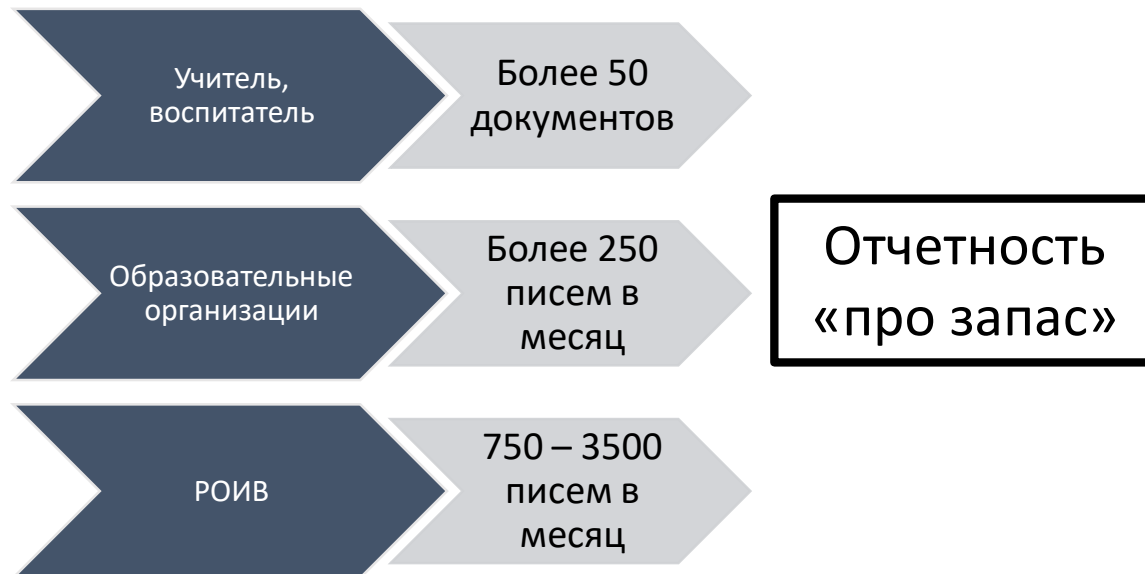
Федеральный уровень

Минпросвещения	Роспотребнадзор	Росздравнадзор
МЧС	МВД	Минобрнауки
Минобрнауки	Госдума	Банки


Региональный уровень

Министерство (управление) образования	Районные отделы образования	ИРО, ИПК
КДН	Прокуратура	АНО
Министерство здравоохранения	Уполномоченный по правам ребенка региона	Региональные образовательные и иные центры

5 пилотных регионов



ДУБЛИРОВАНИЕ ЗАПРОСОВ



**МИНИСТЕРСТВО ПРОСВЕЩЕНИЯ
РОССИЙСКОЙ ФЕДЕРАЦИИ
(МИНПРОСВЕЩЕНИЯ РОССИИ)**

Департамент стратегии,
программной и проектной
деятельности

Короветный Пас. д. 5, Москва, 127096
Тел: (495) 357-01-19 (СЗНО)
E-mail: ocs@minprosv.ru

20.09.2022 № 05-632

О предоставлении данных
по форме ФСН № СПО-1
на начало 2021/22 учебного года

Руководствуясь статьей 8 Федерального закона от 29 ноября 2007 г. № 282-ФЗ «Об официальном статистическом учете и системе государственной статистики в Российской Федерации», приказом Федеральной службы государственной статистики от 19 сентября 2022 г. № 645 «Об утверждении формы федерального статистического наблюдения с указанием по ее заполнению для организации Министерства просвещения Российской Федерации федерального статистического наблюдения в сфере среднего профессионального образования» и целях обеспечения сбора и обработки в 2022 году статистических сведений по форме федерального статистического наблюдения № СПО-1 «Сведения об образовательной организации, осуществляющей образовательную деятельность по образовательным программам среднего профессионального образования» (далее – форма ФСН № СПО-1) Департаменту стратегии, программной и проектной деятельности Минпросвещения России направляет информацию о порядке предоставления статистических данных по форме ФСН № СПО-1 (далее – Порядок) на начало 2022/23 учебного года и просит предоставить до 30 сентября 2022 года данные по форме ФСН № СПО-1 исключительно в электронном виде в соответствии с прилагаемым Порядком.

Приложение: в электронном виде

ВРИО директора
Департамента


Ю.А. Гаврилова

Иванова Е.В.
1467 162-01-14 10-2221

Документ подписан
электронной подписью

Сертификат ключевой пары
Идентификационный номер сертификата
Действителен до: 2024-09-07 12:00:00

СЛУЖБА
20.09.2022
Входящий № 2015



**РАСТВО ПРОСВЕЩЕНИЯ
ИСКОВОЙ ФЕДЕРАЦИИ
СВЕЩЕНИЯ РОССИИ**

ИТЕЛЬ МИНИСТРА

1904 д. 1, Москва, 125080
8-25-18. Факс (495) 357-01-13
e-mail: info@minprosv.ru
Тел: 187-7462300
0 7707462300/063000

222 № АЗ-13002

ИВНИ ДАННЫХ
ИИ № СПО-1
22/23 учебного года

Федеральные органы
исполнительной власти
(по списку)

Исполнитель,
Иванов Е.В.



**О САНКТ-ПЕТЕРБУРГА
ИТЕТ
ВЫСШЕЙ ШКОЛЕ**

ул. д. 25, литера А,
Санкт-Петербург, 781044
ИП: 5001012-58-704
ИНН: 78-07018
ОГРН: 500101258704

Проректор
образовательных организаций
высшего образования,
курсовых групп
профессионального образования
(по списку)

Исполнитель,
Иванов Е.В.

Уважаемые руководители!

СЛУЖБА
20.09.2022
Входящий № 2443

МОНИТОРИНГИ

МКДО

- 9 областей качества
- 95 показателей

Федеральные
показатели
самообследования

- 2 направления
- 20 показателей

Региональные
показатели
самообследования

- 5 направлений
- 250 показателей

Всего

365

показателей



ПРИЧИНЫ

Запросы

Мониторинги

Отсутствие четких требований к перечню методических материалов

Отсутствие типовых форм документов

Отсутствие четких рамок функционала

Дублирование и отсутствие интеграции информационных систем

Никто не владеет информацией
обо всем объеме собираемых данных в системе образования

РЕЗУЛЬТАТЫ АНАЛИЗА СИТУАЦИИ



Большинство документов не требуется ни федеральными, ни региональными НПА

Рособрнадзор не требует никаких отчетов

Большинство документов никак не влияют на качество образования

Региональные министерства образования не владеют информацией об отчетах, которые готовит школа для разных ведомств

Излишнюю бюрократическую загруженность учителя порождают Региональные и внутришкольные системы оценки качества образования и мониторинги

Основной причиной запросов является отсутствие внутри- и межведомственная интеграции информационных систем

Отсутствие управленческой логистики

ТЕКУЩАЯ СИТУАЦИЯ

Федеральный уровень

Сбор большого количества данных (мониторинги и ИС)

Запросы

Региональный уровень

Сбор большого количества данных (мониторинги и ИС)

Запросы

Локальный уровень

АУП

Не регламентированы требования к отчетности

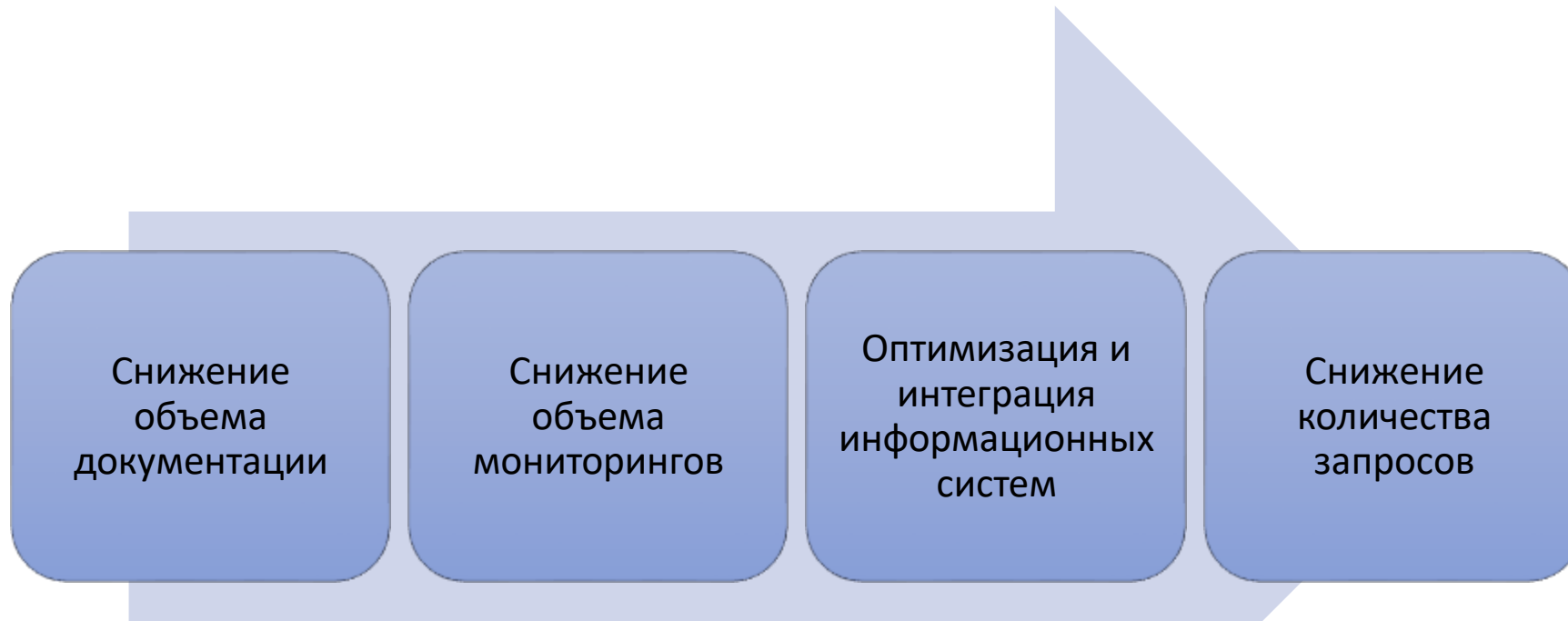
Педрработники

Не регламентированы требования к отчетности

Избыточный сбор данных без обратной связи, а реально нужных данных нет

Данные имеющихся ИС не позволяют обеспечить автоматизацию мониторингов

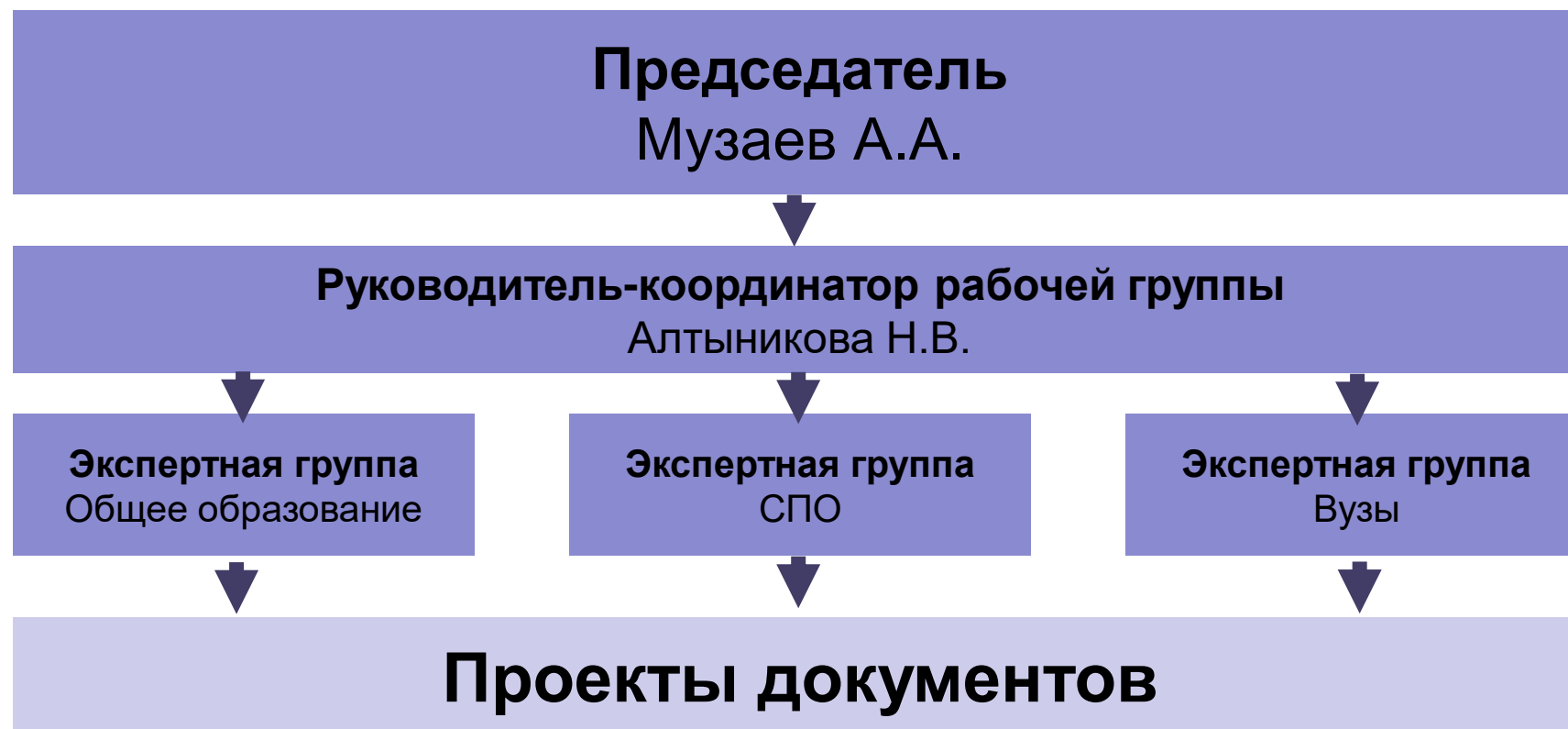
ОСНОВНЫЕ ЗАДАЧИ



Отсечь все лишнее

Оставить нужное

МЕЖВЕДОМСТВЕННАЯ РАБОЧАЯ ГРУППА



МОДЕЛЬ РЕАЛИЗАЦИИ



III. Проведение эксперимента

по сокращению бюрократической нагрузки на образовательные организации и их педагогических работников
(в соответствии с постановлением Правительства Российской Федерации)

До 1.11. 2023

До 1.12. 2023

С 1.03.2024

НЕОБХОДИМЫЕ ДОКУМЕНТЫ

До 1 марта 2024 года



	Содержание поправки	Ведомство
1	▶ Поправки в ФЗ № 273 «Об образовании»	Совместно
2	▶ Приказ «Об утверждении перечня документации, подготовка которой осуществляется педагогическими работниками при реализации основных общеобразовательных программ и образовательных программ среднего профессионального образования»	Минпросвещения
3	▶ Приказ «Об утверждении перечня документации, подготовка которой осуществляется педагогическими работниками при реализации образовательных программ высшего образования»	Минобрнауки
4	▶ Приказ «Об утверждении перечня документации, подготовка которой осуществляется организациями, осуществляющими образовательную деятельность, в связи с реализацией ими основных общеобразовательных программ и образовательных программ среднего профессионального образования»	Минпросвещения
5	▶ Приказ «Об утверждении перечня документации, подготовка которой осуществляется организациями, осуществляющими образовательную деятельность, в связи с реализацией ими образовательных программ высшего образования»	Совместно
6	▶ Об утверждении оснований представления информации и документов в государственные органы и органы местного самоуправления организациями, осуществляющими образовательную деятельность, реализующими основные общеобразовательные программы и образовательные программы среднего профессионального образования, в связи с реализацией соответствующих образовательных программ	Минпросвещения
7	▶ Об утверждении оснований представления информации и документов в государственные органы и органы местного самоуправления организациями, осуществляющими образовательную деятельность, реализующими образовательные программы высшего образования, в связи с реализацией ими соответствующих образовательных программ	Минобрнауки
8	▶ Нормативные правовые акты, устанавливающие состав сведений для государственных информационных систем мониторингов в сфере образования	Рособрнадзор Минобрнауки Минпросвещения

ПРИНЯТЫЕ МЕРЫ В 2022 ГОДУ

Федеральный уровень

Приняты поправки в закон «Об образовании»

Издан приказ Минпросвещения России

Создана федеральная «Горячая линия»

Ведется работа по формированию номенклатуры дел школы и педагогов всех уровней образования

Региональный уровень

Назначить ответственного за исполнением закона зам. министра

Внести изменения в региональные и локальные НПА

Создать региональную «Горячую линию»

Провести аудит региональных мониторингов и запросов с целью минимизации

НЕОБХОДИМЫЕ ПОПРАВКИ В 2023 ГОДУ

О наделении полномочиями
ФОИВ утверждать перечень,
формы и структуры
документов педагога и
образовательной
организации

Об основаниях для
запросов

Подготовлены

О корректировке
определения понятия
«Образовательная
программа»

Об определении понятия
«Педагогическая
деятельность»

Не подготовлены

ПЕРЕЧНИ ДОКУМЕНТОВ ПЕДАГОГОВ

Воспитатель

1. Журнал посещаемости
2. Календарно-тематический план

Учитель

1. Рабочая программа
2. Журнал учета успеваемости
3. Журнал внеурочной деятельности
4. План воспитательной работы
5. Характеристика на обучающегося по запросу

Преподаватель СПО

1. Рабочая программа
2. Журнал учета успеваемости
3. Журнал практики
4. Экзаменационная/зачетная ведомости
5. Рецензия на дипломный проект
6. План воспитательной работы (для куратора)
7. Характеристика на обучающегося по запросу (для куратора)

Преподаватель вуза

1. Рабочая программа дисциплины, модуля, курса, практики.
2. Индивидуальный план работы преподавателя
3. Экзаменационная и (или) зачетная ведомость
4. Журнал и (или) ведомость текущего контроля (по решению вуза)
5. Рецензия на ВКР

К 1 сентября 2023 года

ОБРАЗ РЕЗУЛЬТАТА (федеральный уровень)



ПОКАЗАТЕЛИ	ДЕТСКИЙ САД		ШКОЛА		КОЛЛЕДЖ		ВУЗ	
	Было	Станет	Было	Станет	Было	Станет	Было	Станет
Количество документов педагога	Более 50	2	Более 50	5	Более 30	6	Более 20	5
Количество документов организации	Более 40	Не более 20	Более 70	Не более 50	Более 70	Не более 50	Более 100	Не более 50
Количество мониторингов	17	1	32	2	14	2	5	2
Количество показателей мониторингов	413	?	1576	?	418	?	Более 11 000	?
Количество информационных систем	4	1	3	1	2	1	Более 40	1
Количество статистических данных, собираемых в информационных в информационных системах	Более 11 000	?	Более 11 000	?	Более 6 000	?	Более 5000	?



Количество станет известным в ходе эксперимента по постановлению правительства РФ

ЭКСПЕРИМЕНТ ПО ПОСТАНОВЛЕНИЮ ПРАВИТЕЛЬСТВА РФ

Пилотные регионы

1. г. Москва
2. г. Санкт-Петербург
3. Московская область
4. Пензенская область
5. Нижегородская область
6. Новосибирская область

Пилотные образовательные организации

Всего 21, из них:

- дошкольного образования – 7
- общего образования - 7
- СПО – 6
- Вузы - 4

ЗАДАЧИ ПИЛОТНЫХ ОРГАНИЗАЦИЙ

Апробация перечней документации

Разработка типовых форм документов

Анализ запросов, приводящих к необходимости дополнительных документов

Анализ мониторингов

Анализ данных информационных систем

Подготовка сокращенных перечней мониторингов, показателей, данных в ИС

Актуализация локальных актов

Подготовка предложений по доработке своих ИС

Анализ федеральных программ и документов на предмет избыточности требований к отчетным документам

?

РЕГИОНАЛЬНЫЕ МЕРЫ ПО СНИЖЕНИЮ БЮРОКРАТИЧЕСКОЙ НАГРУЗКИ

