

МДОУ «Детский сад «Ромашка»



«Путешествие по заповедным местам РМЭ»

*Подготовила:
музыкальный
руководитель
Шутова Р.В.*

д. Энгербал 2021 г.





Цель: Расширять и углублять знания о РМЭ

Задачи:

1. Расширять и углублять знания воспитанников о Республике Марий Эл, в которой они живут.
2. Закрепить знания воспитанников об экологии родного края, формировать национальное самосознание.
3. Формировать активную жизненную позицию. Воспитывать гуманное отношение к природе, желание сберечь и сохранить красоту природы родного края.





«Марий Эл – частица нашей Родины»

**Заповедник
«Большая Кокшага»**



Озеро «Морской глаз»



**Национальный парк
«Марий Чодра»**



Ботанический сад

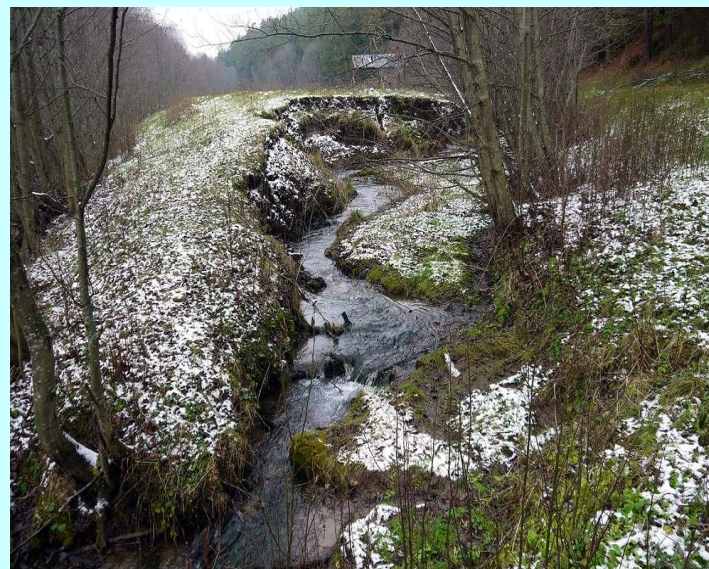




**Лес - это родной дом для множества зверей,
кладовая всевозможных ягод, грибов и
лекарственных растений.**



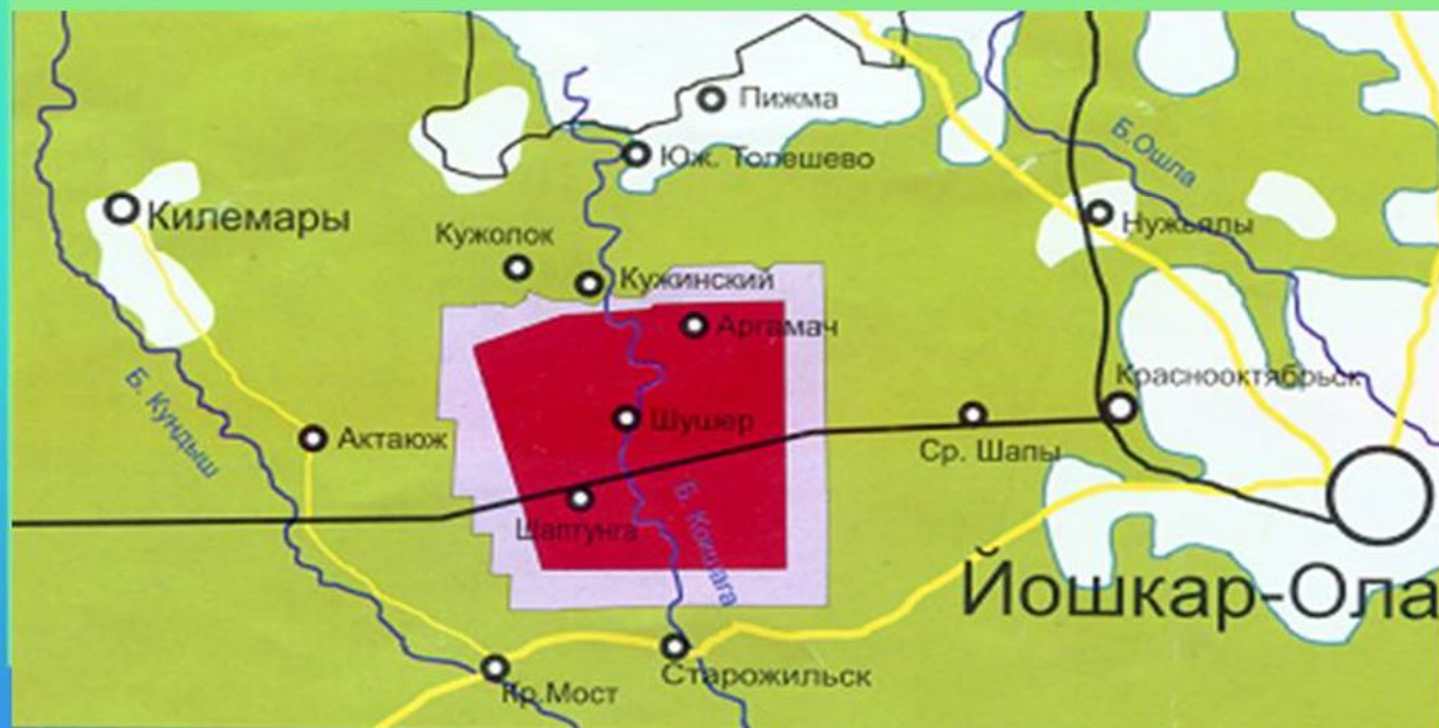
**Край прозрачных озер и таежных лесов, разнотравья
обширных лугов и целебных минеральных
источников – все это Марий Эл**



Заповедник - «Большая Кокшага» был создан 14 марта 1993 года



Заповедник расположен по течению реки Большая Кокшага на территории Килемарского и Медведевского районов Республики Марий Эл на расстоянии 30 км от ее столицы г. Йошкар-Ола.



Национальный парк «Марий Чодра» был организован 2 декабря 1985 года.

«Марий Чодра» расположен на юго-востоке республики, на территории трех районов: Волжского, Звениговского и Моркинского.





Зеленый ключ



Река Илеть



Озеро Шуть - Ер



Озеро Яльчик



Озеро Морской глаз



Волга





Болото Мартын



Болото Сарочинское



**Болото
Куплонгское**



Болото Криуль



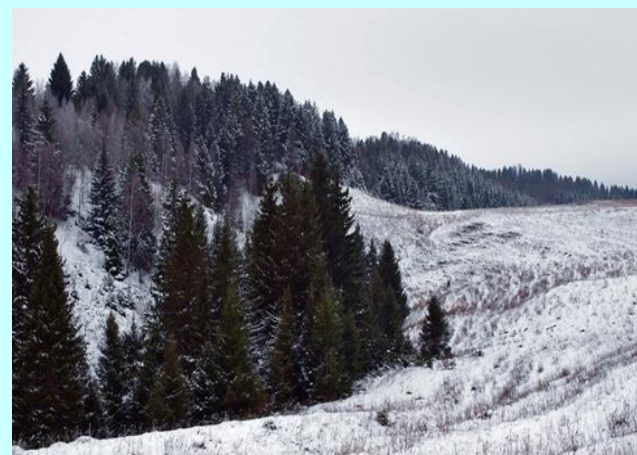
Болото Марьерское



Памятник природы
«Река Ирека». Длина
реки составляет 21 км



Памятник природы
«Карман Курык»



Государственный заказник «Горное Заделье»



Даже самым жарким
летом в пещерах
можно обнаружить
ледяные сталактиты
и сталагмиты.



Штольни-
каменоломни



Ботанический сад



Уникальный
Музей живых
растений под
открытым
небом в
Республике
Марий Эл

