

СОГЛАСОВАНО

Руководитель МУ "ОО и по ДМ
администрации МО "Мари –
Турекский муниципальный район"
/О.А. Курбатова/



"14" 09 2018 г.

УТВЕРЖДАЮ

Директор МБОУ "Хлебниковская
средняя общеобразовательная
школа"
/Н.В. Бадретдинов/



"13" сентября 2018г.

СОГЛАСОВАНО

Начальник ОГИБДД МО МВД
России "Мари-Турекский"
майор полиции
/А.В. Жданухин/



"14" 09 2018 г.

ПАСПОРТ

муниципального бюджетного
общеобразовательного учреждения
"Хлебниковская средняя общеобразовательная школа"
Мари – Турекского района Республики Марий Эл
по обеспечению безопасности дорожного движения

с. Хлебниково

2018г.

Содержание

I. Общие сведения.

1.1. План - схемы.

- 1) план - схема района расположения ОУ, пути движения транспортных средств и детей (учеников, обучающихся);
- 2) организация дорожного движения в непосредственной близости от образовательного учреждения с размещением соответствующих технических средств, маршруты движения детей и расположение парковочных мест;
- 3) маршруты движения организованных групп детей от ОУ к стадиону, парку или к спортивно-оздоровительному комплексу;
- 4) пути движения транспортных средств к местам разгрузки/погрузки и рекомендуемых безопасных путей передвижения детей по территории образовательного учреждения;

II. Информация об обеспечении безопасности перевозок детей специальным транспортным средством (автобусом).

2.1. План – схема маршрута движения школьного автобуса.

2.2. Безопасное расположение остановки школьного автобуса около школы.

III. План мероприятий.

Общие сведения

Муниципальное бюджетное общеобразовательное учреждение

(Наименование ОУ)

"Хлебниковская средняя общеобразовательная школа"

Тип ОУ: общеобразовательное учреждение

Юридический адрес ОУ: 425520, Республика Марий Эл, Мари – Турекский район,
с. Хлебниково, ул. Свободы, д. 2

Фактический адрес ОУ: 425520, Республика Марий Эл, Мари – Турекский район,
с. Хлебниково, ул. Свободы, д. 2

Директор школы: Бадретдинов Наиль Васильевич 9-13-44

(фамилия, имя, отчество)

(телефон)

Заместитель директора
по безопасности

(фамилия, имя, отчество)

(телефон)

Преподаватель ОБЖ: Овчинников Николай Иванович 9-13-44

Руководитель ЮИД: Овчинников Николай Иванович 9-13-44

(фамилия, имя, отчество)

(телефон)

Сотрудник ГИБДД,

закрепленный за ОУ: Жданухин Алексей Владимирович 9-38-42

(фамилия, имя, отчество)

(телефон)

Руководитель и ответственный работник
дорожно – эксплуатационной организации,
осуществляющей содержание УДС:

Администрация МО
"Хлебниковское
сельское поселение"

Количество учащихся – 165 , в том числе в начальной школе - 73

Наличие уголка по БДД: имеется, 1 этаж школы
(если имеется, указать место расположения)

Наличие класса по БДД: нет
(если имеется, указать место расположения)

Наличие автогородка (площадки) по БДД: нет

Наличие школьного автобуса: имеются 2 автобуса

Работа по предупреждению ДДТТ в воспитательных планах классных руководителей: по утвержденной программе, в количестве 10 часов в год в каждом классе с 1 по 11.

Количество отрядов ЮИД: 1

в нем детей: 12

Телефоны:

Министерство образования и науки РМЭ: **-45-22-37**

МУ "ОО и по ДМ администрации МО

"Мари - Турекский муниципальный район" **-9-38-40**

ОГИБДД МО МВД России "Мари-Турекский" **- 9-38-42**

Полиция **-9-33-52**

МЧС **-112**

Информация о маршрутах движения учащихся

В соответствии с приказом МУ "ОО и по ДМ администрации муниципального образования "Мари – Турекский муниципальный район" от 18 января 2018г т № 16 "О закреплении территории муниципального образования «Мари-Турекский муниципальный район» за муниципальными бюджетными общеобразовательными организациями муниципального образования «Мари-Турекский муниципальный район», реализующими основные общеобразовательные программы начального общего, основного общего и среднего общего образования за МБОУ "Хлебниковская средняя общеобразовательная школа " закреплены следующие населенные пункты: с. Хлебниково, д. Крупино, с. Юмочка, д. Нижняя Мосара, д. Ивская Вершина, д. Русская Мосара, д. Тошкеш, д. Руйка, д. Суходоево, д. Большое Опарино, д. Лебедево, д. Сукма, д. Пиштанка.

Таким образом графически территориальная принадлежность учащихся к ОУ представляет собой территорию в пределах МО "Хлебниковское сельское поселение".

Расположение школы и место жительства учащихся позволяет выделить 2 вида маршрутов: пешеходные и автобусные.

50% детей подвозятся в школу на двух школьных автобусах: ПА3.

Перевозки осуществляются по следующим маршрутам:

Хлебниково – Н.Мосара – Тошкеш

Хлебниково – Ивская Вершина (контора)

Хлебниково – Ивская Вершина (сад)

Хлебниково – Крупино

Хлебниково – Б.Опарино-Сукма

Посадка и высадка учащихся в школьные автобусы осуществляется на соответствующих остановочных пунктах.

Высадка и посадка учащихся у здания школы осуществляется на площадке по ул. Свободы напротив здания школы. Это опасная зона. Учащимся не требуется переходить улицу при посадке в автобус, но требуется при высадке. Здесь нет разворотной площадки для автобусов и они разворачиваются на пересечении улиц Славы и Свободы после высадки учащихся.

Заезд автотранспорта на территорию школы не осуществляется. Транспортные средства, доставляющие грузы в школу имеют отдельный подъезд со стороны хозблока по улице Комсомольская. Маршруты их движения не пересекаются с маршрутами движения учащихся.

Пешеходные маршруты проходят в основном по улицам Советская и Свободы.

Маршрут №1 – по улице Советской.

20% учащихся передвигается по пути в школу и обратно по этому маршруту. На правой стороне улицы имеется тротуар, но его протяженность около 500 метров и на большей части улицы он отсутствует. Кроме того в зимнее время он не расчищается и фактически детям приходится двигаться по проезжей части. Советская – центральная улица села, поэтому движение по ней достаточно интенсивное, скоростные режимы водители часто нарушают. На протяжении всего маршрута установлены 2 знака "Уступи дорогу", каких – либо других знаков нет. Это опасная зона.

Часть пути дети проходят по парковой зоне. Выход из парка находится на противоположной школе стороне улицы Свободы. Здесь у знака "Пешеходный переход" дети переходят проезжую часть.

Маршрут №2 – по улице Свободы (от улицы Тверитинова до школы)

Около 20% учащихся приходят в школу по этому маршруту. Тротуара на этой улице нет, дети идут по проезжей части. Тротуар имеется только вдоль периметра ограждения школьной территории. Маршрут достаточно опасный. На этом маршруте установлены знаки "Пешеходный переход" и "Уступи дорогу".

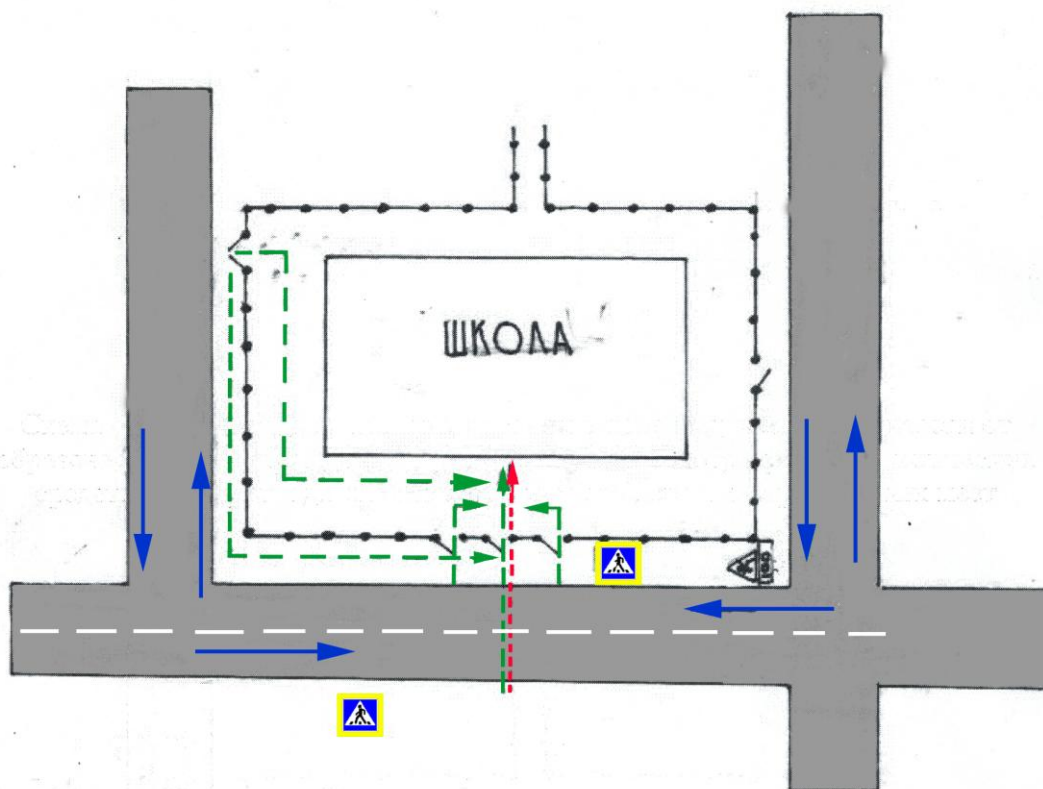
Маршрут № 3- по улице Свободы (от улиц Заречная и Соловьева до школы) Примерно 10% детей приходят в школу по этому маршруту. На всем пути дети передвигаются по проезжей части т.к. тротуара здесь нет. На пересечении улиц Советская и Свободы дети переходят дорогу прямо по перекрестку. Здесь имеются знаки "Уступи дорогу". Данный маршрут наиболее опасный из всех.

Схема
безопасных маршрутов
движения детей в школу



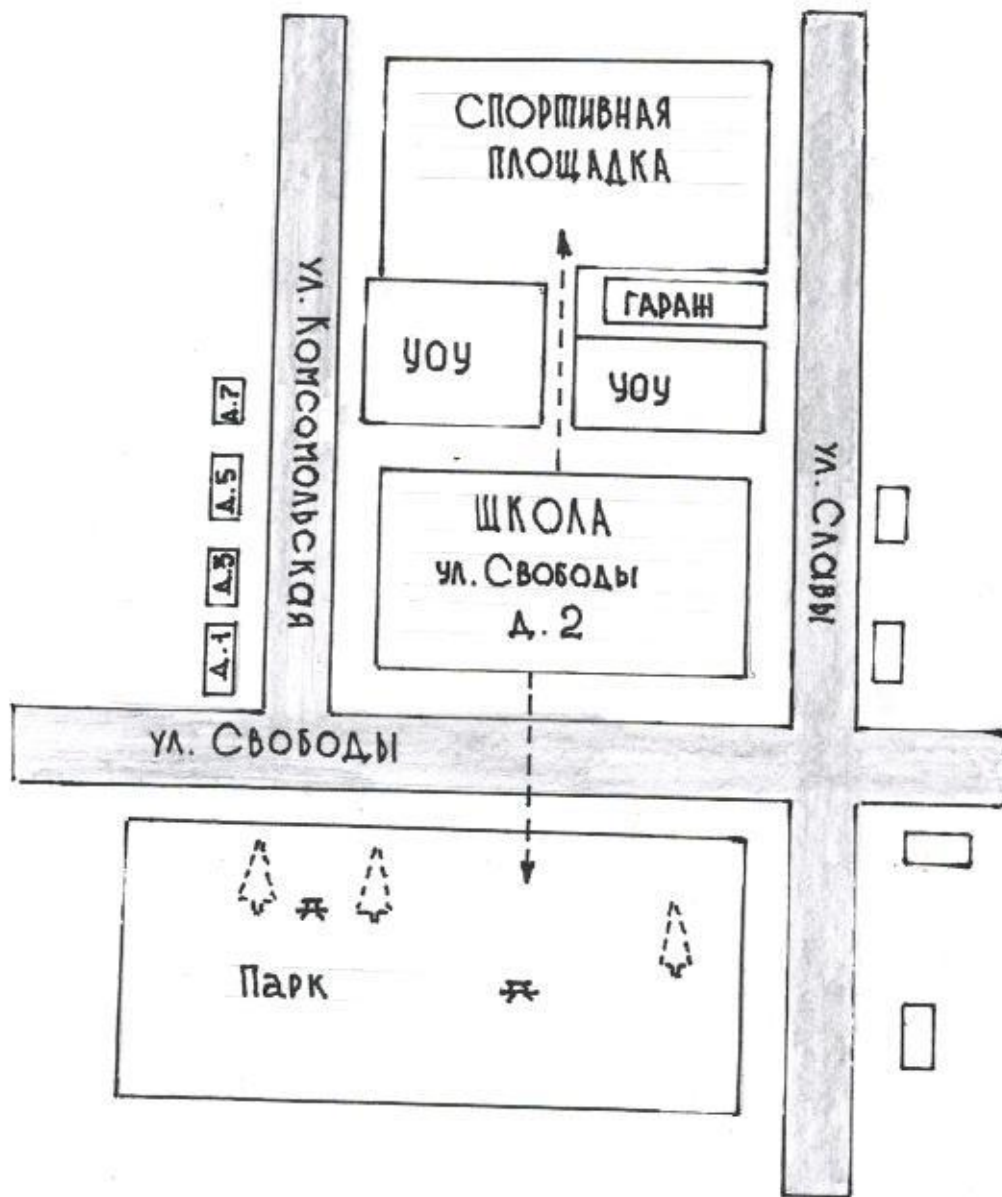
- Условные обозначения:
- маршрут движения №1
 - маршрут движения №2
 - маршрут движения №3
- М - Магазин
П - Почта
ПЧ-33 - Пожарная часть
А - Аптека
- Опасные участки дороги:
- ▽ - Главная дорога
 - ◇ - Уступи дорогу
 - ▣ - Пешеходный переход

Схема организации дорожного движения в непосредственной близости от образовательного учреждения с размещением соответствующих технических средств, маршруты движения детей и расположение парковочных мест



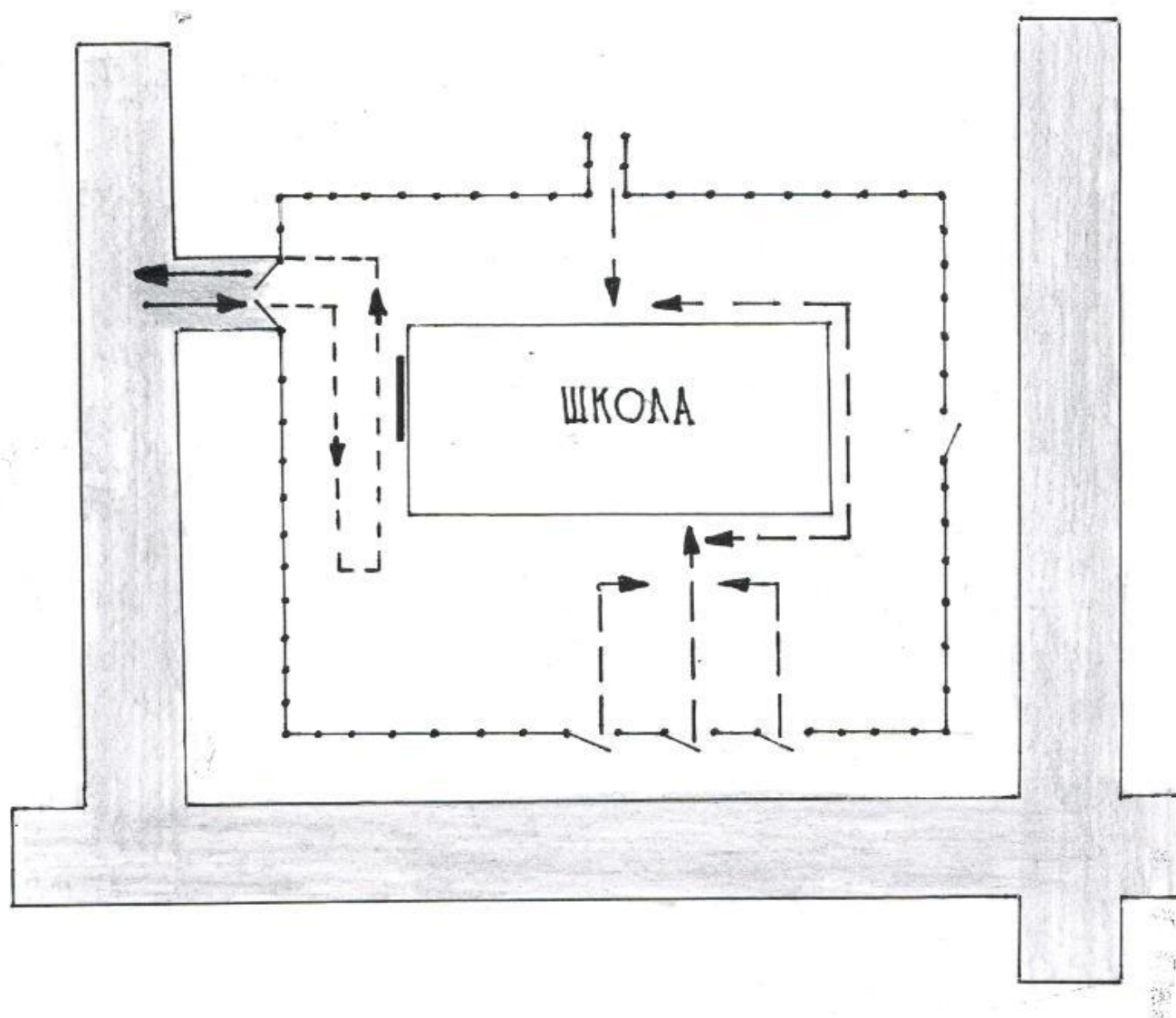
- ограда образовательного учреждения и стоянки транспортных средств
- направление движения транспортного потока
- направление движения детей от остановок маршрутных транспортных средств
- направление движения детей от остановок частных транспортных средств

Маршруты движения организованных групп детей от ОУ к стадиону, парку или к спортивно-оздоровительному комплексу



- - ограждение образовательного учреждения и стоянки транспортных средств
- ▶— - направление движения транспортного потока
- ▶— (dotted) - направление движения детей от остановок маршрутных транспортных средств
- ▶— (solid) - направление движения детей от остановок частных транспортных средств

Пути движения транспортных средств к местам разгрузки/погрузки и рекомендуемые пути передвижения детей по территории образовательного учреждения



- - ограждение образовательного учреждения и стоянки транспортных средств
- - направление движения транспортного потока
- - - - -> - направление движения детей от остановок маршрутных транспортных средств
- - - - -> - направление движения детей от остановок частных транспортных средств

II. Информация об обеспечении безопасности перевозок детей специальным транспортным средством (автобусом).

Общие сведения

Марка ПАЗ

Модель 32053-70

Государственный регистрационный знак С690КС 12 RUS

Год выпуска 2017 Количество мест в автобусе 22

Соответствие конструкции требованиям, предъявляемым к школьным автобусам соответствует

Марка ПАЗ

Модель 32053-70

Государственный регистрационный знак К396АУ 12 RUS

Год выпуска 2008 Количество мест в автобусе 22

Соответствие конструкции требованиям, предъявляемым к школьным автобусам соответствует

1. Сведения о водителе автобуса

Фамилия, имя, отчество	Принят на работу	Стаж в категории D	Дата предстоящего мед. осмотра	Период проведения стажировки	Повышение квалификации	Допущены нарушения ПДД
Багаев Геннадий Тихонович	07.09.2006г.	17	2018г.	с 11 по 14 декабря 2017г.	с 14 по 21 июня 2018г.	нет
Пермяков Николай Аркадьевич	01.10.2008г.	14,5	2018г.	с 16 по 17 февраля 2015г.	с 14 по 21 июня 2018г.	нет

2. Организационно-техническое обеспечение

1) Лицо, ответственное за обеспечение безопасности дорожного движения: Бадретдинов Наиль Васильевич назначен приказом от 28.08.2017г. № 167-од, прошел аттестацию 19.01.2017г. (удостоверение (№ 2 от 19.01.2017г.))

2) Организация проведения предрейсового медицинского осмотра водителей: осуществляет дежурный фельдшер скорой помощи Хлебниковской (Ф.И.О. специалиста)

участковой больницы

на основании договора № 8 от 31.12.2017г.

действительного до 31.12.2018г.

3) Организация проведения предрейсового технического осмотра транспортного средства:

осуществляет контролер Багаев Геннадий Тихонович
(Ф.И.О. специалиста)

на основании приказа от 28.08.2018г. № 196-од
действительного до 31 августа 2019г.

4) Дата очередного технического осмотра декабрь 2018г. март 2019г.

5) Место стоянки автобуса в нерабочее время гараж МБОУ "Хлебниковская средняя общеобразовательная школа"

меры, исключающие несанкционированное использование круглосуточная охрана

3. Сведения о владельце

Юридический адрес владельца 245520, Республика Мари Эл, Мари – Турекский район, с. Хлебниково, ул. Свободы, д. 2

Фактический адрес владельца 245520, Республика Мари Эл, Мари – Турекский район, с. Хлебниково, ул. Свободы, д. 2

Телефон ответственного лица 8 (83634) 9-13-44

4. Сведения об организациях, осуществляющих техническое обслуживание и ремонт автобуса

Общество с ограниченной ответственностью "ТЕХНО-ГРУПП"

5. Сведения об организациях, осуществляющих перевозку детей специальным транспортным средством (автобусом)

6. Сведения о введении журнала инструктажа

имеются

Ш. План мероприятий по приведению существующей организации дорожного движения в районе образовательного учреждения к организации движения, соответствующей нормативным техническим документам, действующим в области дорожного движения

В целях приведения существующей схемы организации дорожного движения в соответствии с требованиями нормативно-правовых актов в области организации дорожного движения на маршрутах движения детей в образовательные учреждения, необходимо выполнить следующие мероприятия:

1. Строительство тротуара по улицам: Советская и Свободы в селе Хлебниково

Исполнитель: администрация МО «Хлебниковское сельское поселение».

При наличии средств в бюджете муниципального образования "Хлебниковское сельское поселение"

2. Оборудование посадочной и разворотной площадок для школьного автобуса в деревне Тошкем.

Исполнитель: администрация МО «Хлебниковское сельское поселение».

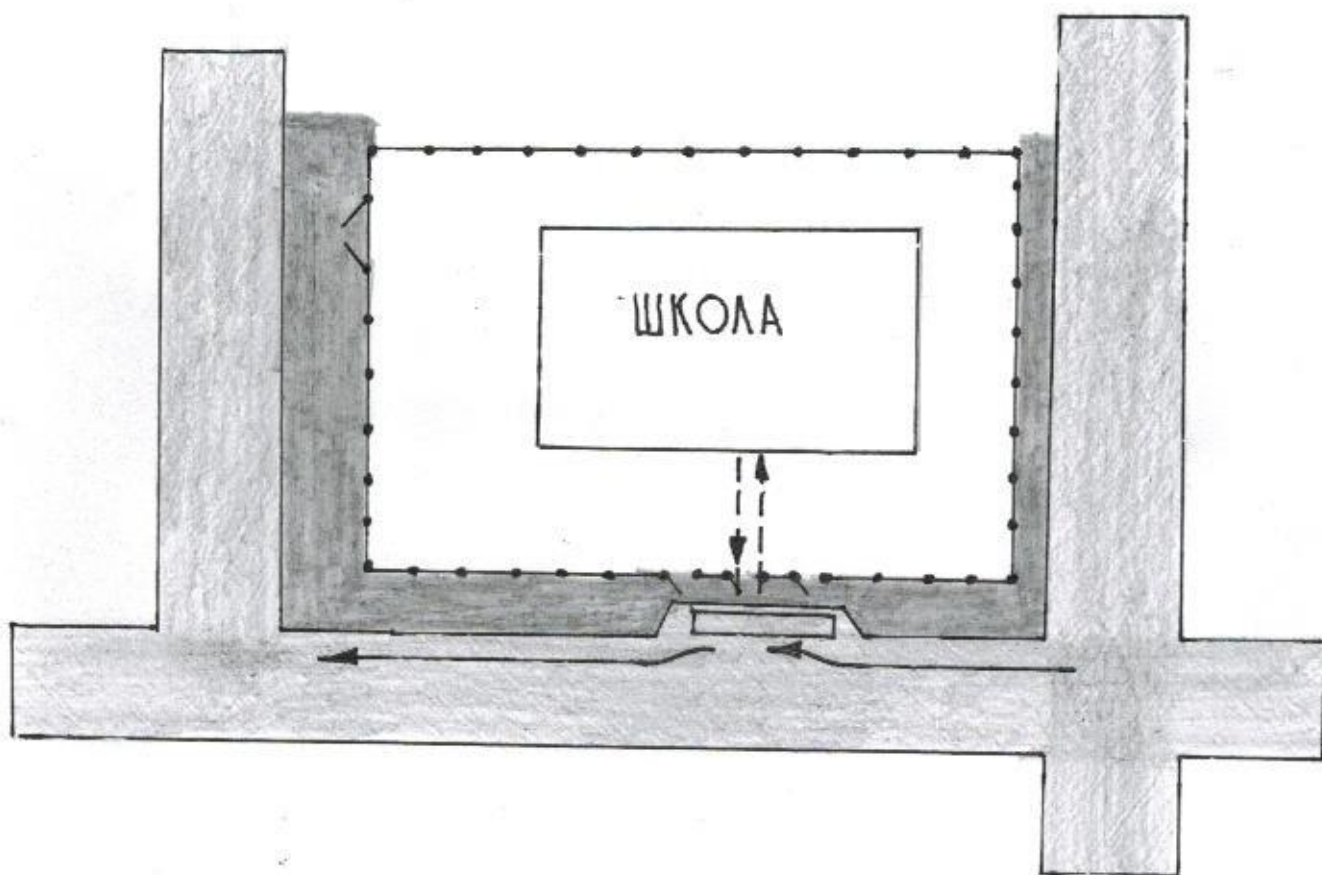
При наличии средств в бюджете муниципального образования "Хлебниковское сельское поселение".

3. Оборудование площадки для разворота школьного автобуса около школы по улице Свободы или Славы.

Исполнитель: администрация МО «Хлебниковское сельское поселение».

При наличии средств в бюджете муниципального образования "Хлебниковское сельское поселение"

Безопасное расположение остановки автобуса у ОУ



- - ограждение образовательного учреждения и стоянки транспортных средств
- - направление движения транспортного потока
- - направление движения детей от остановок маршрутных транспортных средств
- - направление движения детей от остановок частных транспортных средств