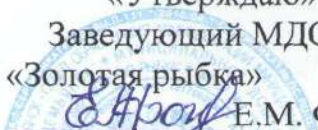
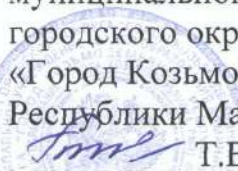


«Согласовано»  
Врио начальника ОГИБДД  
МО МВД России  
«Козьмодемьянский»  
старший лейтенант полиции  
  
С.В. Матюков

«Утверждаю»  
Заведующий МДОУ № 2  
«Золотая рыбка»  
  
Е.М. Фомина

«Согласовано»  
Руководитель МУ «Отдел  
образования администрации  
муниципального образования  
городского округа  
«Город Козьмодемьянск»  
Республики Марий Эл  
  
Т.В. Бахарева

# ПАСПОРТ

на муниципальное дошкольное образовательное  
учреждение детский сад № 2 «Золотая рыбка»  
по обеспечению безопасности дорожного движения

2022г.

## **I. Общие сведения**

Муниципальное дошкольное образовательное учреждение детский сад № 2 «Золотая рыбка»

Юридический адрес: 425350 Республика Марий Эл. г. Козьмодемьянск, 2 микрорайон, д. 27

Фактический адрес: 425350 Республика Марий Эл. г. Козьмодемьянск, 2 микрорайон, д. 27

Образовательное учреждение: Муниципальное дошкольное образовательное учреждение детский сад № 2 «Золотая рыбка»

Руководитель ОУ - заведующий Фомина Елена Михайловна, 89177077536

Заместитель заведующего по воспитательной и методической работе: Бурмистрова Наталья Викторовна, 8 9625907043

Ответственный от Госавтоинспекции - Государственный инспектор дорожного надзора ОГИБДД МО МВД России «Козьмодемьянский»  
Льонкина Алевтина Бориславовна

Количество воспитанников 230

Наличие уголка по БДД имеются в группах в количестве 10

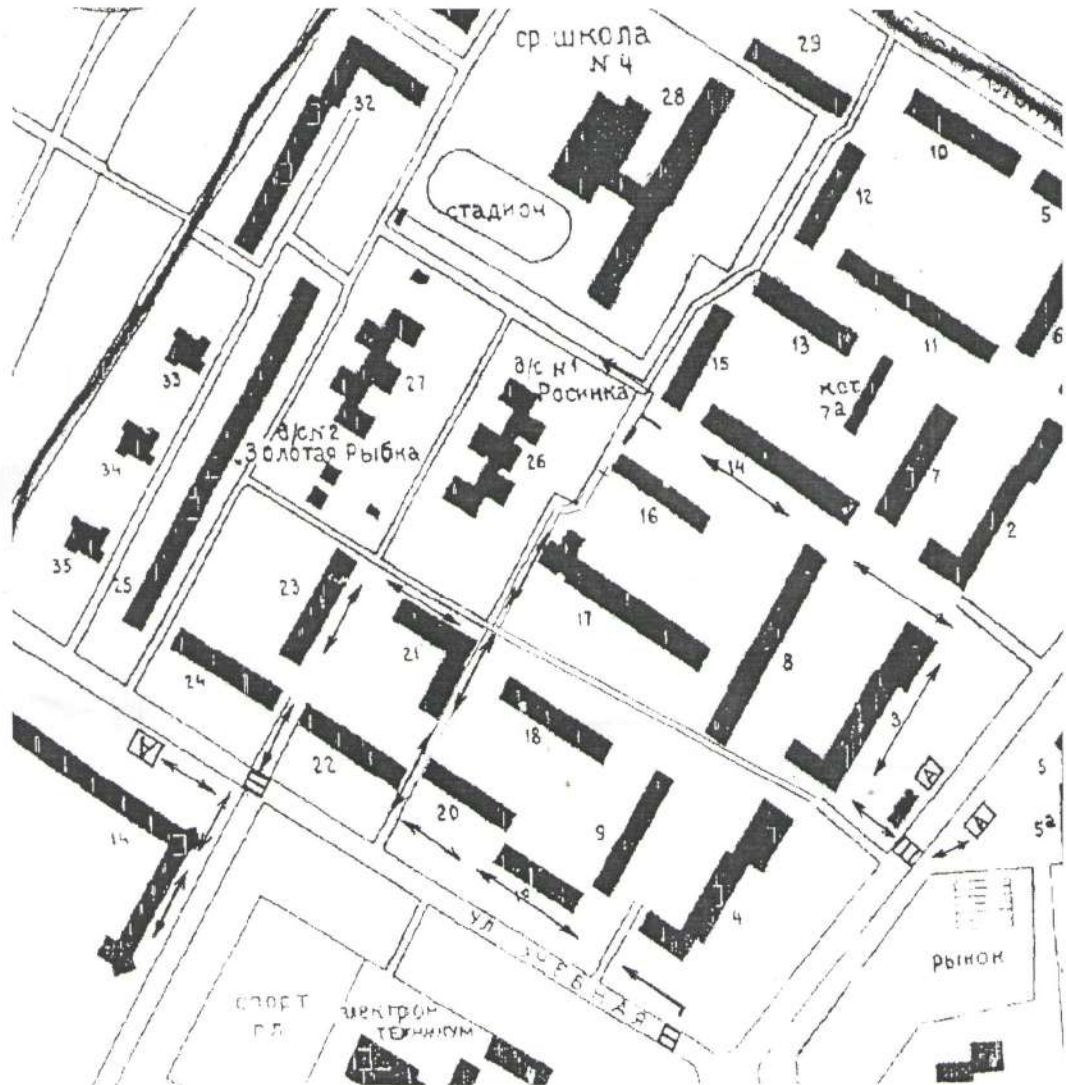
## **Содержание:**

### **II. План - схемы МДОУ**

1. Район расположения МДОУ № 2 «Золотая рыбка», пути движения транспортных средств и детей.
2. Схема организации дорожного движения в непосредственной близости от МДОУ № 2 с размещением соответствующих технических средств организации дорожного движения, маршрутов движения детей и расположения парковочных мест.
3. Пути транспортных средств к местам разгрузки /погрузки/ и рекомендуемые безопасные пути передвижения детей по территории образовательного учреждения МДОУ № 2 «Золотая рыбка»/

### **II. Приложения**

Схема подъездных путей  
и движения пешеходов к МДОУ детский сад № 2  
«Золотая рыбка»



Условные обозначения:

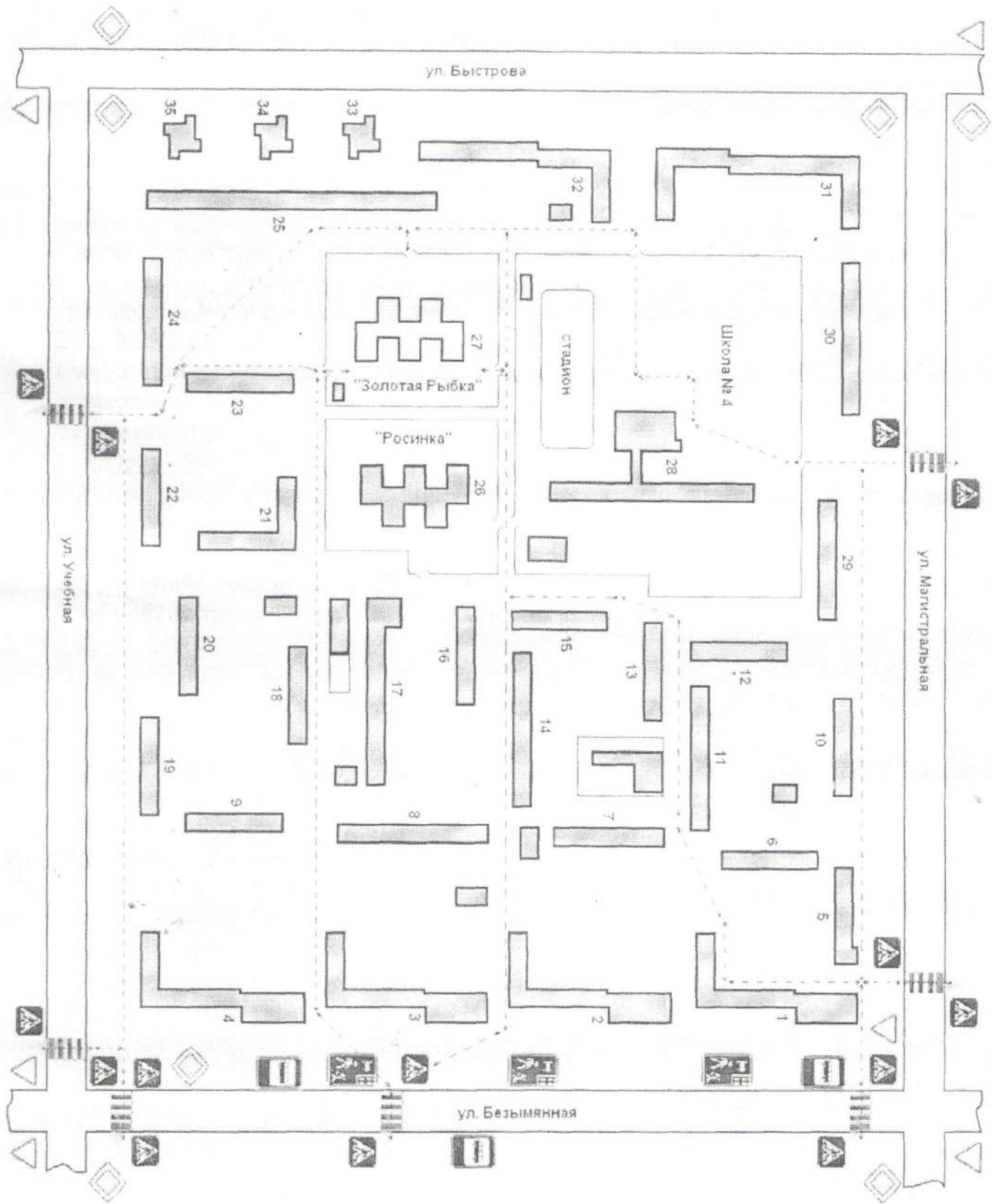
А - автобусная остановка

← направление движения

□ пешеходный переход



Район расположения МДОУ № 2 «Золотая рыбка», пути движения транспортных средств и детей.



## ИНФОРМАЦИЯ о маршрутах движения воспитанников

В соответствии с Уставом МДОУ № 2 «Золотая рыбка» на обучение детей, проживающих на территории муниципального образования «Городской округ «Город Козьмодемьянск».

В соответствии с правилами трудового распорядка и договором между МДОУ и родителями (законными представителями) приводят в детский сад и забирают детей из детского сада родители (законные представители).

Более 70% детей с родителями (законными представителями) добираются до дошкольной образовательной организации пешком.

Около 15% детей с родителями (законными представителями) добираются до дошкольной образовательной организации с использованием личного транспорта. Высадка осуществляется на стоянке автомобилей около домов № 23, № 25 2-ого м/на

Около 15% детей с родителями (законными представителями) добираются до дошкольной образовательной организации на общественном транспорте до остановки «Рынок».

### Маршрут № 1

От автобусной остановки «Рынок» по дороге около домов №№ 4, 18, 21 до входа в МДОУ № 2.

### Маршрут № 2

По тротуару около дома № 14 (3 м/н), по пешеходному переходу по ул. Учебной, по тротуару дома № 23 (2 м/н) до входа в МДОУ № 2.

### Маршрут № 3

От автобусной остановки «400лет» по тротуару около домов №№ 1, 5, 10, 29 (ул. Магистральная), по тротуару школы № 4, дома № 32 до входа в МДОУ № 2.

### Маршрут № 4

От автобусной остановки «400лет» по тротуару около домов №№ 1, 7, 13, 15, (2 м/н), по тротуару около МДОУ № 1 до входа в МДОУ № 2.

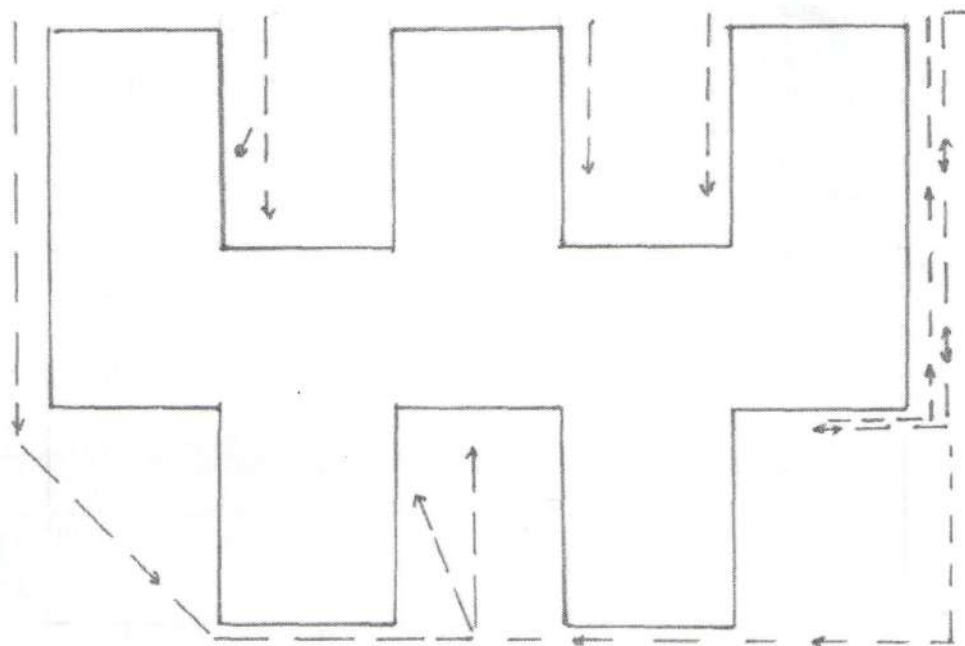
### Маршрут № 5

От автобусной остановки «Рынок» по дороге около домов №№ 3, 8, 14, по тротуару МДОУ № 1 до входа в МДОУ № 2.

### Маршрут № 6

По тротуару около дома № 14 (3 м/н), по пешеходному переходу по ул. Учебной, по тротуару дома № 25 (2 м/н) до входа в МДОУ № 2.

Пути движения транспортных средств к местам разгрузки  
и рекомендуемые безопасные пути передвижения детей  
по территории МДОУ № 2



- въезд/выезд грузовых транспортных средств
- движение грузовых транспортных средств по территории образовательной организации
- движение детей по территории образовательной организации
- место разгрузки/погрузки