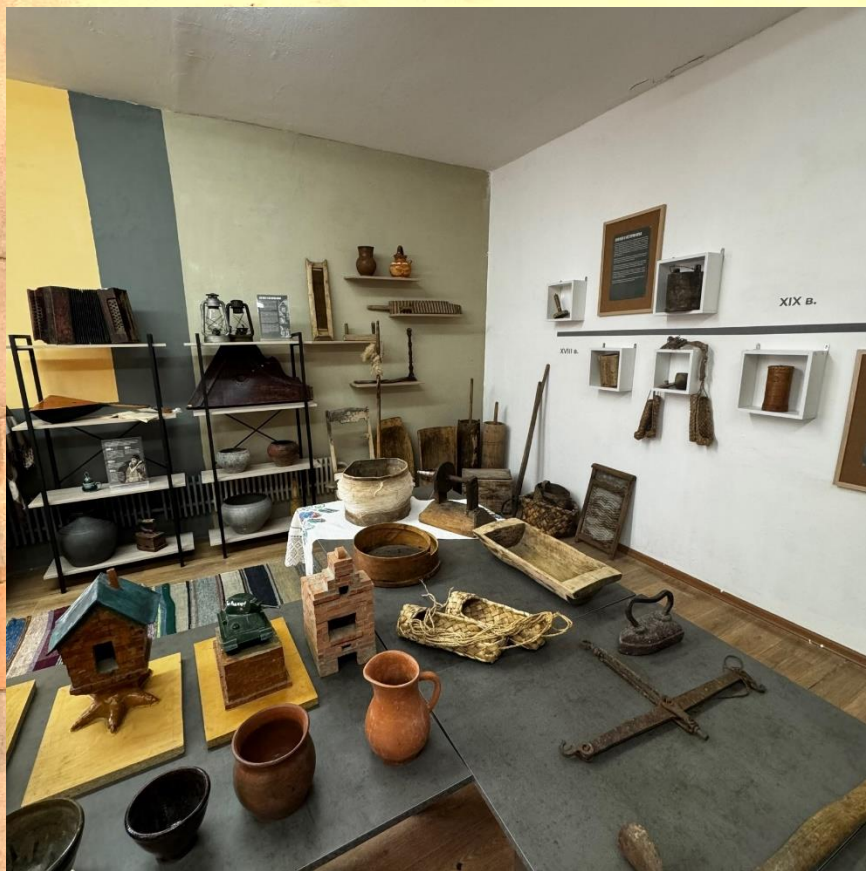


Школьный музей – как современное инновационное пространство

Маи, 2025 г.



Школьный краеведческий музей «История родного края»



Дата открытия музея: 16.11.2024 г.

Адрес:

Республика Марий Эл,
Горномарийский район,
село Емешево,
ул. Проезжая, 80.

Реализован при грантовой поддержке
Движения Первых.

Автор проекта «Креативная лаборатория
«Прожектор» **Белынцева К.В.**

Руководитель музея – **Куприяшкина Л.В.**,
советник директора по воспитанию и
взаимодействию с детскими
общественными объединениями МБОУ
Емешевская средняя общеобразовательная
школа

С чего всё начиналось?

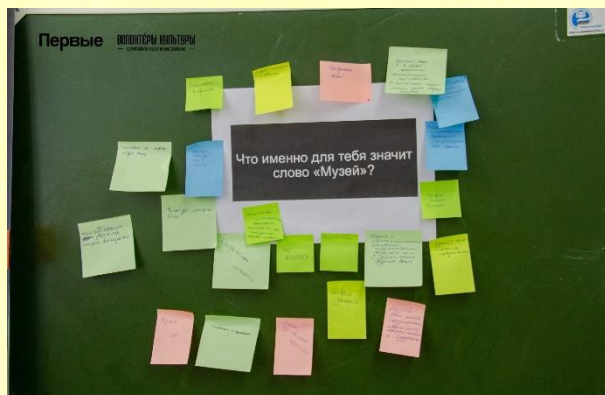
- С 2013 г. школа активно сотрудничает с ведущими археологами РМЭ из МарНИИЯЛИ им. В.М.Васильева и Национального музея Республики Марий Эл им. Т. Евсеева
- При школе действует археологический отряд .
- На счету отряда 11 полевых сезонов: археологические раскопки на территории Горномарйского района и Республики Чувашия.
- Тесное сотрудничество с нашими социальными партнерами привело к идее создания на базе нашей школы уникального музейно-образовательного пространства.
- Благодаря [«Волонтеры культуры»](#) | [Республика Марий Эл](#) и грантовой поддержке Движения Первых, Бельнцева К.В - сотрудник Национального музея РМЭ им. Т. Евсеева, реализовала в нашей школе свой проект «Креативная лаборатория «Прожектор».

Ура!!! Музею быть!!!

20 сентября 2023 г. - первая встреча с сотрудниками Национального музея им.

Т. Евсеева.

- ✓ Был проведен мозговой штурм и мастер - класс с волонтерами нашей школы.
- ✓ Ребята узнали о том, что такое музей, каковы функции музея.
- ✓ Поговорили о том, каким хотят видеть школьники наш музей.



Ура!!! Музею быть!!!

27 марта 2024 г. - вторая рабочая встреча с сотрудниками Национального музея им. Т. Евсеева.

- ✓ Обновление материальной базы музея.
- ✓ Модернизация пространства.
- ✓ Разработка планов по открытию музея



Ура!!! Музею быть!!!

Май 2024 г – в целях реализации регионального проекта «Успех каждого ребенка» национального проекта «Образование» музей получил новое оборудование для реализации дополнительной общеразвивающей программы туристско-краеведческой направленности по направлению «Туризм» (Школьный музей)



Ура!!! Музею быть!!!

30 сентября 2024 г. - дан старт работе нашего школьного музейно-образовательного пространства.



Хорошо, что в школах есть музеи.
Значит, нить времён не прервалась.
Значит, вместе всё-таки сумеем
С прошлым удержать незримо связь.

Наш музей открылся!!!

16 ноября 2025 г. – открытие и презентация школьного краеведческого музея «История родного края» в день проведения 25-летнего юбилея Емешевской школы.





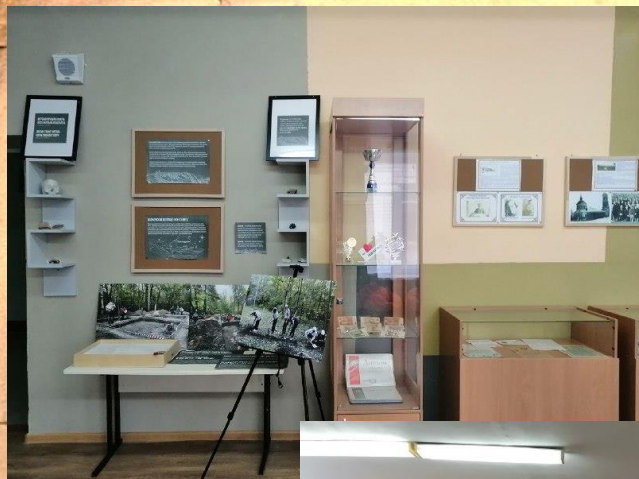
Музейный кабинет расположен на втором этаже школы и занимает отдельный кабинет площадью 71 кв.м.

Разделен на 2 пространства:

✓ Экспозиционный зал



✓ Дополнительное пространство



Экспозиционный зал музея состоит из 6 разделов:

1. Археологические исследования Горномарийского края
2. XVI век: присоединение Марийского края к Русскому государству
3. XVII–XVIII век: развитие края
4. XIX век: развитие края
5. XX век: развитие края
6. Современный период



Дополнительное пространство:

✓ зона временных выставок



✓ образовательное пространство –
творческая лаборатория для
проведения мастер-классов и
занятий для детей

Основные направления деятельности музея:

- Экспозиционно-выставочная работа
- Образовательная деятельность
- Исследовательская и проектная работа
- Патриотическое и духовно-нравственное воспитание
- Сотрудничество и социальное партнёрство
- Информационно-медийное направление



Экспозиционно-выставочная работа



- Формирование тематических экспозиций
- Организация временных выставок
- Создание интерактивных зон
- Проведение экскурсий по музею

Образовательная деятельность



- Уроки краеведения – интеграция музейных материалов в школьную программу.
- Тематические лекции и семинары с приглашением историков, археологов, краеведов.
- Кружок «Музейное дело»
- Квесты и интерактивные занятия для разных возрастных групп.

Проектно-исследовательская работа



- Участие школьников в сборе материалов (интервью, архивные исследования).
- Научно-практические конференции и конкурсы
- Создание цифрового архива (фото и видео).

Патриотическое и духовно-нравственное воспитание



- Встречи с ветеранами, тружениками тыла, старожилками.
- Акции памяти («Бессмертный полк», «Письмо солдату», «Стена памяти» и др).
- Изучение традиций, фольклора и ремёсел края.

Сотрудничество и социальное партнерство

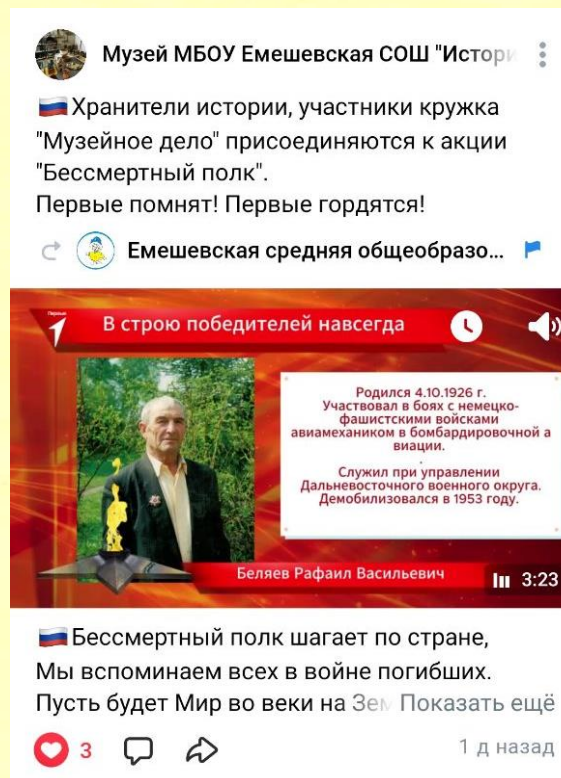
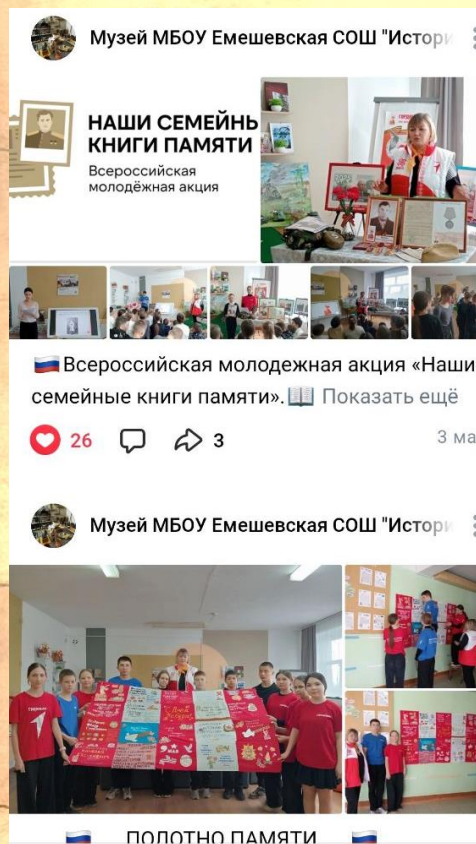


- Работа с местными музеями, архивами, ВУЗами.
- Совместные проекты с родителями и общественностью (сбор семейных историй, создание «Народной летописи»).
- Участие в региональных и всероссийских краеведческих программах.

Информационно-медийное направление

Страница школьного музея в социальной сети Вконтакте:

<https://vk.com/club229877115?from=groups>



- Ведение музейного блога/соцсетей.
- Создание виртуальных экскурсий и аудиогидов.
- Выпуск школьной газеты или подкастов о краеведении.

Сегодня школьный музей становится не просто хранилищем предметов истории и культуры, но полноценным образовательным пространством, которое способствует развитию познавательной активности учащихся, формированию гражданской позиции и патриотического сознания. Использование современных технологий позволяет превратить школьный музей в уникальную интерактивную площадку, привлекающую внимание школьников и педагогов.

