

ТЕХНИЧЕСКИЙ ПЛАН

Здания

(вид объекта недвижимости, в отношении которого подготовлен технический план, в родительном падеже)

Дата подготовки технического плана: «28» октября 2024 г.

(число, месяц, год)

Общие сведения о кадастровых работах

1. Технический план подготовлен в результате выполнения кадастровых работ в связи с:

созданием здания, расположенного по адресу: Республика Марий Эл, Горномарийский район, с. Микряково, ул. Центральная, д.60.

2. Сведения о заказчике кадастровых работ:

В отношении физического лица:

фамилия, имя, отчество (последнее - при наличии) физического лица: -

страховой номер индивидуального лицевого счета в системе обязательного пенсионного страхования Российской Федерации (СНИЛС): -

наименование и реквизиты документа, удостоверяющего личность: -

адрес постоянного места жительства или преимущественного пребывания: -

В отношении юридического лица, органа государственной власти, органа местного самоуправления:

полное или сокращенное (в случае, если имеется) наименование: Муниципальное бюджетное общеобразовательное учреждение «Микряковская основная общеобразовательная школа»

основной государственный регистрационный номер: 1021202051067

идентификационный номер налогоплательщика: 1202005589

В отношении иностранного юридического лица:

полное наименование: -

страна регистрации (инкорпорации): -

3. Сведения о кадастровом инженере:

Фамилия, имя, отчество (последнее - при наличии): Никитин Геннадий Олегович

Основной государственный регистрационный номер кадастрового инженера - индивидуального предпринимателя (ОГРНИП): -

Страховой номер индивидуального лицевого счета: 113-906-788 60

Уникальный реестровый номер в реестре саморегулируемых организаций кадастровых инженеров и дата внесения сведений о физическом лице в такой реестр: 1543, «1» апреля 2018 г.

Полное или сокращенное (в случае, если имеется) наименование саморегулируемой организации кадастровых инженеров, членом которой является кадастровый инженер:

«Ассоциация кадастровых инженеров Поволжья»

Контактный телефон: +79176562507

Почтовый адрес и адрес электронной почты (при наличии), по которым осуществляется связь с кадастровым инженером:

г. Чебоксары, ул. Университетская, д.13, кв.56

genan_tennis@mail.ru

Полное или (в случае, если имеется) сокращенное наименование юридического лица, если кадастровый инженер является работником юридического лица, адрес юридического лица: ООО "Аболицион"

Наименование, номер и дата документа, на основании которого выполняются кадастровые работы:

Договор подряда, № б/н, «22» апреля 2024 г.

Исходные данные**Перечень документов, использованных при подготовке технического плана:**

№ п/п	Вид	Дата	Номер	Наименование	Иные сведения
1	2	3	4	5	6
1	Кадастровый план территории	12.04.2022	КУВИ-001/2022-190084075	Кадастровый план территории выдан: Филиал федерального государственного бюджетного учреждения «Федеральная кадастровая палата Федеральной службы государственной регистрации, кадастра и картографии» по Республике Марий Эл	-
2	Документы, в виде которых предоставляются сведения Единого государственного реестра	05.08.2024	КУВИ-001/2024-199464170	Выписка из ЕГРН выдан: Управление Федеральной службы государственной регистрации, кадастра и картографии по Республике Марий Эл	-
3	ПРОЧИЕ	26.04.2019	-	Акт о предоставлении сведений ГФД выдан: Управление Федеральной службы государственной регистрации, кадастра и картографии по Республике Марий Эл	-
4	Декларация об объекте недвижимости	25.08.2024	-	Декларация об объекте недвижимости выдан: Администрация Горномарийского муниципального района Республики Марий Эл	Наименование файла: декларация.pdf
5	ПРОЧИЕ	14.05.2024	-	Выписка из реестра муниципального имущества выдан: Администрация Горномарийского муниципального района Республики Марий Эл	Наименование файла: Выписка из реестра муниципального имущества.pdf

Сведения о пунктах геодезической сети и средствах измерений

1. Сведения о пунктах геодезической сети:

№ п/п	Вид геодезической сети	Название пункта геодезической сети и тип знака	Система координат пункта геодезической сети	Координаты пункта, м		Дата обследования «22» апреля 2024 г.		
				X	Y	Сведения о состоянии		
						наружного знака пункта	центра пункта	марки центра пункта
1	2	3	4	5	6	7	8	9
1	ОМС, 2	ОМС-404, -	МСК	317498.91	1168487.74	Отсутствует	Сохранился	Отсутствует
2	ОМС, 2	ОМС-405, -	МСК	317701.88	1168750.24	Отсутствует	Сохранился	Отсутствует
3	ОМС, 2	ОМС-406, -	МСК	318023.99	1169144.22	Отсутствует	Сохранился	Отсутствует

2. Сведения об использованных средствах измерений

№ п/п	Наименование и обозначение типа средства измерений - прибора (инструмента, аппаратуры)	Заводской или серийный номер средства измерений	Реквизиты свидетельства о поверке прибора (инструмента, аппаратуры) (при наличии) и (или) срок действия поверки
1	2	3	4
1	Аппаратура спутниковая геодезическая (ГНСС-приемник) S-Max GEO	5727550270	№С-ГСХ/16-10-2023/287168908 от 16.10.2023 г.
2	Аппаратура спутниковая геодезическая EFT M4 GNSS	SJ13683322	С-ГСХ/12-03-2024/323178234 от 12.03.2024 г.
3	Лазерный дальномер ADA ROBOT mini	-	№2006860 от 19.10.2023 г.

Описание местоположения объекта недвижимости

1. Описание местоположения здания, сооружения, объекта незавершенного строительства в границах земельного участка

1.1. Сведения о характерных точках контура объекта недвижимости

Система координат: МСК-12

Зона № 1

Номер контура	Тип контура	Номер а характерных точек контура	Метод определения координат	Координаты, м		R, м	Формулы, примененные для расчета средней квадратической погрешности определения координат характерных точек контура (Mt), м	Средняя квадратическая погрешность определения координат характерных точек контура (Mt), м	Глубина, высота расположения точки, м	
				X	Y				H 1	H 2
1	2	3	4	5	6	7	8	9	10	11
	(1)									
(1)	Наземный	1	Метод спутниковых геодезических измерений (определений)	317606.98	1168802.50	-	-	0.10	-	-
(1)	Наземный	2	Метод спутниковых геодезических измерений (определений)	317609.09	1168805.11	-	-	0.10	-	-
(1)	Наземный	3	Метод спутниковых геодезических измерений (определений)	317608.11	1168805.89	-	-	0.10	-	-
(1)	Наземный	4	Метод спутниковых геодезических измерений (определений)	317612.11	1168810.85	-	-	0.10	-	-
(1)	Наземный	5	Метод спутниковых геодезических измерений (определений)	317613.27	1168809.91	-	-	0.10	-	-

Описание местоположения объекта недвижимости

1. Описание местоположения здания, сооружения, объекта незавершенного строительства в границах земельного участка

1.1. Сведения о характерных точках контура объекта недвижимости

Система координат: МСК-12

Зона № 1

Номер контура	Тип контура	Номер а характерных точек контура	Метод определения координат	Координаты, м		R, м	Формулы, примененные для расчета средней квадратической погрешности определения координат характерных точек контура (Mt), м	Средняя квадратическая погрешность определения координат характерных точек контура (Mt), м	Глубина, высота расположения точки, м	
				X	Y				H 1	H 2
1	2	3	4	5	6	7	8	9	10	11
(1)	Наземный	6	Метод спутниковых геодезических измерений (определений)	317614.81	1168811.82	-	-	0.10	-	-
(1)	Наземный	7	Метод спутниковых геодезических измерений (определений)	317618.15	1168809.09	-	-	0.10	-	-
(1)	Наземный	8	Метод спутниковых геодезических измерений (определений)	317633.83	1168828.54	-	-	0.10	-	-
(1)	Наземный	9	Метод спутниковых геодезических измерений (определений)	317636.16	1168826.65	-	-	0.10	-	-
(1)	Наземный	10	Метод спутниковых геодезических измерений (определений)	317635.85	1168826.26	-	-	0.10	-	-
(1)	Наземный	11	Метод спутниковых геодезических измерений (определений)	317636.27	1168825.92	-	-	0.10	-	-

Описание местоположения объекта недвижимости

1. Описание местоположения здания, сооружения, объекта незавершенного строительства в границах земельного участка

1.1. Сведения о характерных точках контура объекта недвижимости

Система координат: МСК-12

Зона № 1

Номер контура	Тип контура	Номер а характерных точек контура	Метод определения координат	Координаты, м		R, м	Формулы, примененные для расчета средней квадратической погрешности определения координат характерных точек контура (Mt), м	Средняя квадратическая погрешность определения координат характерных точек контура (Mt), м	Глубина, высота расположения точки, м	
				X	Y				H 1	H 2
1	2	3	4	5	6	7	8	9	10	11
(1)	Наземный	12	Метод спутниковых геодезических измерений (определений)	317640.75	1168831.48	-	-	0.10	-	-
(1)	Наземный	13	Метод спутниковых геодезических измерений (определений)	317640.56	1168831.64	-	-	0.10	-	-
(1)	Наземный	14	Метод спутниковых геодезических измерений (определений)	317644.06	1168835.99	-	-	0.10	-	-
(1)	Наземный	15	Метод спутниковых геодезических измерений (определений)	317644.25	1168835.83	-	-	0.10	-	-
(1)	Наземный	16	Метод спутниковых геодезических измерений (определений)	317644.78	1168836.48	-	-	0.10	-	-
(1)	Наземный	17	Метод спутниковых геодезических измерений (определений)	317646.52	1168838.81	-	-	0.10	-	-

Описание местоположения объекта недвижимости

1. Описание местоположения здания, сооружения, объекта незавершенного строительства в границах земельного участка

1.1. Сведения о характерных точках контура объекта недвижимости

Система координат: МСК-12

Зона № 1

Номер контура	Тип контура	Номер а характерных точек контура	Метод определения координат	Координаты, м		R, м	Формулы, примененные для расчета средней квадратической погрешности определения координат характерных точек контура (Mt), м	Средняя квадратическая погрешность определения координат характерных точек контура (Mt), м	Глубина, высота расположения точки, м	
				X	Y				H 1	H 2
1	2	3	4	5	6	7	8	9	10	11
(1)	Наземный	18	Метод спутниковых геодезических измерений (определений)	317646.97	1168839.46	-	-	0.10	-	-
(1)	Наземный	19	Метод спутниковых геодезических измерений (определений)	317647.34	1168840.17	-	-	0.10	-	-
(1)	Наземный	20	Метод спутниковых геодезических измерений (определений)	317647.65	1168840.97	-	-	0.10	-	-
(1)	Наземный	21	Метод спутниковых геодезических измерений (определений)	317647.84	1168841.65	-	-	0.10	-	-
(1)	Наземный	22	Метод спутниковых геодезических измерений (определений)	317647.97	1168842.48	-	-	0.10	-	-
(1)	Наземный	23	Метод спутниковых геодезических измерений (определений)	317647.98	1168843.23	-	-	0.10	-	-

Описание местоположения объекта недвижимости

1. Описание местоположения здания, сооружения, объекта незавершенного строительства в границах земельного участка

1.1. Сведения о характерных точках контура объекта недвижимости

Система координат: МСК-12

Зона № 1

Номер контура	Тип контура	Номер а характерных точек контура	Метод определения координат	Координаты, м		R, м	Формулы, примененные для расчета средней квадратической погрешности определения координат характерных точек контура (Mt), м	Средняя квадратическая погрешность определения координат характерных точек контура (Mt), м	Глубина, высота расположения точки, м	
				X	Y				H 1	H 2
1	2	3	4	5	6	7	8	9	10	11
(1)	Наземный	24	Метод спутниковых геодезических измерений (определений)	317647.92	1168844.01	-	-	0.10	-	-
(1)	Наземный	25	Метод спутниковых геодезических измерений (определений)	317647.77	1168844.79	-	-	0.10	-	-
(1)	Наземный	26	Метод спутниковых геодезических измерений (определений)	317647.54	1168845.54	-	-	0.10	-	-
(1)	Наземный	27	Метод спутниковых геодезических измерений (определений)	317647.26	1168846.19	-	-	0.10	-	-
(1)	Наземный	28	Метод спутниковых геодезических измерений (определений)	317646.83	1168846.94	-	-	0.10	-	-
(1)	Наземный	29	Метод спутниковых геодезических измерений (определений)	317646.34	1168847.60	-	-	0.10	-	-

Описание местоположения объекта недвижимости

1. Описание местоположения здания, сооружения, объекта незавершенного строительства в границах земельного участка

1.1. Сведения о характерных точках контура объекта недвижимости

Система координат: МСК-12

Зона № 1

Номер контура	Тип контура	Номер а характерных точек контура	Метод определения координат	Координаты, м		R, м	Формулы, примененные для расчета средней квадратической погрешности определения координат характерных точек контура (Mt), м	Средняя квадратическая погрешность определения координат характерных точек контура (Mt), м	Глубина, высота расположения точки, м	
				X	Y				H 1	H 2
1	2	3	4	5	6	7	8	9	10	11
(1)	Наземный	30	Метод спутниковых геодезических измерений (определений)	317645.86	1168848.13	-	-	0.10	-	-
(1)	Наземный	31	Метод спутниковых геодезических измерений (определений)	317645.22	1168848.68	-	-	0.10	-	-
(1)	Наземный	32	Метод спутниковых геодезических измерений (определений)	317643.00	1168845.92	-	-	0.10	-	-
(1)	Наземный	33	Метод спутниковых геодезических измерений (определений)	317635.88	1168851.66	-	-	0.10	-	-
(1)	Наземный	34	Метод спутниковых геодезических измерений (определений)	317632.00	1168846.85	-	-	0.10	-	-
(1)	Наземный	35	Метод спутниковых геодезических измерений (определений)	317622.92	1168854.16	-	-	0.10	-	-

Описание местоположения объекта недвижимости

1. Описание местоположения здания, сооружения, объекта незавершенного строительства в границах земельного участка

1.1. Сведения о характерных точках контура объекта недвижимости

Система координат: МСК-12

Зона № 1

Номер контура	Тип контура	Номер а характерных точек контура	Метод определения координат	Координаты, м		R, м	Формулы, примененные для расчета средней квадратической погрешности определения координат характерных точек контура (Mt), м	Средняя квадратическая погрешность определения координат характерных точек контура (Mt), м	Глубина, высота расположения точки, м	
				X	Y				H 1	H 2
1	2	3	4	5	6	7	8	9	10	11
(1)	Наземный	36	Метод спутниковых геодезических измерений (определений)	317632.17	1168865.40	-	-	0.10	-	-
(1)	Наземный	37	Метод спутниковых геодезических измерений (определений)	317636.25	1168862.11	-	-	0.10	-	-
(1)	Наземный	38	Метод спутниковых геодезических измерений (определений)	317635.29	1168860.91	-	-	0.10	-	-
(1)	Наземный	39	Метод спутниковых геодезических измерений (определений)	317637.42	1168859.19	-	-	0.10	-	-
(1)	Наземный	40	Метод спутниковых геодезических измерений (определений)	317638.39	1168860.39	-	-	0.10	-	-
(1)	Наземный	41	Метод спутниковых геодезических измерений (определений)	317639.20	1168859.74	-	-	0.10	-	-

Описание местоположения объекта недвижимости

1. Описание местоположения здания, сооружения, объекта незавершенного строительства в границах земельного участка

1.1. Сведения о характерных точках контура объекта недвижимости

Система координат: МСК-12

Зона № 1

Номер контура	Тип контура	Номер а характерных точек контура	Метод определения координат	Координаты, м		R, м	Формулы, примененные для расчета средней квадратической погрешности определения координат характерных точек контура (Mt), м	Средняя квадратическая погрешность определения координат характерных точек контура (Mt), м	Глубина, высота расположения точки, м	
				X	Y				H 1	H 2
1	2	3	4	5	6	7	8	9	10	11
(1)	Наземный	42	Метод спутниковых геодезических измерений (определений)	317641.82	1168862.99	-	-	0.10	-	-
(1)	Наземный	43	Метод спутниковых геодезических измерений (определений)	317643.03	1168862.02	-	-	0.10	-	-
(1)	Наземный	44	Метод спутниковых геодезических измерений (определений)	317644.53	1168863.89	-	-	0.10	-	-
(1)	Наземный	45	Метод спутниковых геодезических измерений (определений)	317645.47	1168863.13	-	-	0.10	-	-
(1)	Наземный	46	Метод спутниковых геодезических измерений (определений)	317649.24	1168867.82	-	-	0.10	-	-
(1)	Наземный	47	Метод спутниковых геодезических измерений (определений)	317648.33	1168868.56	-	-	0.10	-	-

Описание местоположения объекта недвижимости

1. Описание местоположения здания, сооружения, объекта незавершенного строительства в границах земельного участка

1.1. Сведения о характерных точках контура объекта недвижимости

Система координат: МСК-12

Зона № 1

Номер контура	Тип контура	Номер а характерных точек контура	Метод определения координат	Координаты, м		R, м	Формулы, примененные для расчета средней квадратической погрешности определения координат характерных точек контура (Mt), м	Средняя квадратическая погрешность определения координат характерных точек контура (Mt), м	Глубина, высота расположения точки, м	
				X	Y				H 1	H 2
1	2	3	4	5	6	7	8	9	10	11
(1)	Наземный	48	Метод спутниковых геодезических измерений (определений)	317649.83	1168870.43	-	-	0.10	-	-
(1)	Наземный	49	Метод спутниковых геодезических измерений (определений)	317648.61	1168871.41	-	-	0.10	-	-
(1)	Наземный	50	Метод спутниковых геодезических измерений (определений)	317655.03	1168879.39	-	-	0.10	-	-
(1)	Наземный	51	Метод спутниковых геодезических измерений (определений)	317651.85	1168881.95	-	-	0.10	-	-
(1)	Наземный	52	Метод спутниковых геодезических измерений (определений)	317652.68	1168882.98	-	-	0.10	-	-
(1)	Наземный	53	Метод спутниковых геодезических измерений (определений)	317651.31	1168884.09	-	-	0.10	-	-

Описание местоположения объекта недвижимости

1. Описание местоположения здания, сооружения, объекта незавершенного строительства в границах земельного участка

1.1. Сведения о характерных точках контура объекта недвижимости

Система координат: МСК-12

Зона № 1

Номер контура	Тип контура	Номер а характерных точек контура	Метод определения координат	Координаты, м		R, м	Формулы, примененные для расчета средней квадратической погрешности определения координат характерных точек контура (Mt), м	Средняя квадратическая погрешность определения координат характерных точек контура (Mt), м	Глубина, высота расположения точки, м	
				X	Y				H 1	H 2
1	2	3	4	5	6	7	8	9	10	11
(1)	Наземный	54	Метод спутниковых геодезических измерений (определений)	317650.48	1168883.06	-	-	0.10	-	-
(1)	Наземный	55	Метод спутниковых геодезических измерений (определений)	317648.12	1168884.96	-	-	0.10	-	-
(1)	Наземный	56	Метод спутниковых геодезических измерений (определений)	317649.10	1168886.17	-	-	0.10	-	-
(1)	Наземный	57	Метод спутниковых геодезических измерений (определений)	317644.02	1168890.27	-	-	0.10	-	-
(1)	Наземный	58	Метод спутниковых геодезических измерений (определений)	317643.04	1168889.06	-	-	0.10	-	-
(1)	Наземный	59	Метод спутниковых геодезических измерений (определений)	317642.85	1168889.21	-	-	0.10	-	-

Описание местоположения объекта недвижимости

1. Описание местоположения здания, сооружения, объекта незавершенного строительства в границах земельного участка

1.1. Сведения о характерных точках контура объекта недвижимости

Система координат: МСК-12

Зона № 1

Номер контура	Тип контура	Номер а характерных точек контура	Метод определения координат	Координаты, м		R, м	Формулы, примененные для расчета средней квадратической погрешности определения координат характерных точек контура (Mt), м	Средняя квадратическая погрешность определения координат характерных точек контура (Mt), м	Глубина, высота расположения точки, м	
				X	Y				H 1	H 2
1	2	3	4	5	6	7	8	9	10	11
(1)	Наземный	60	Метод спутниковых геодезических измерений (определений)	317643.88	1168890.49	-	-	0.10	-	-
(1)	Наземный	61	Метод спутниковых геодезических измерений (определений)	317642.56	1168891.55	-	-	0.10	-	-
(1)	Наземный	62	Метод спутниковых геодезических измерений (определений)	317641.53	1168890.27	-	-	0.10	-	-
(1)	Наземный	63	Метод спутниковых геодезических измерений (определений)	317640.21	1168891.34	-	-	0.10	-	-
(1)	Наземный	64	Метод спутниковых геодезических измерений (определений)	317641.73	1168893.22	-	-	0.10	-	-
(1)	Наземный	65	Метод спутниковых геодезических измерений (определений)	317640.43	1168894.27	-	-	0.10	-	-

Описание местоположения объекта недвижимости

1. Описание местоположения здания, сооружения, объекта незавершенного строительства в границах земельного участка

1.1. Сведения о характерных точках контура объекта недвижимости

Система координат: МСК-12

Зона № 1

Номер контура	Тип контура	Номер а характерных точек контура	Метод определения координат	Координаты, м		R, м	Формулы, примененные для расчета средней квадратической погрешности определения координат характерных точек контура (Mt), м	Средняя квадратическая погрешность определения координат характерных точек контура (Mt), м	Глубина, высота расположения точки, м	
				X	Y				H 1	H 2
1	2	3	4	5	6	7	8	9	10	11
(1)	Наземный	66	Метод спутниковых геодезических измерений (определений)	317638.91	1168892.38	-	-	0.10	-	-
(1)	Наземный	67	Метод спутниковых геодезических измерений (определений)	317636.47	1168894.35	-	-	0.10	-	-
(1)	Наземный	68	Метод спутниковых геодезических измерений (определений)	317637.84	1168896.06	-	-	0.10	-	-
(1)	Наземный	69	Метод спутниковых геодезических измерений (определений)	317635.58	1168897.88	-	-	0.10	-	-
(1)	Наземный	70	Метод спутниковых геодезических измерений (определений)	317637.36	1168900.09	-	-	0.10	-	-
(1)	Наземный	71	Метод спутниковых геодезических измерений (определений)	317638.65	1168899.05	-	-	0.10	-	-

Описание местоположения объекта недвижимости

1. Описание местоположения здания, сооружения, объекта незавершенного строительства в границах земельного участка

1.1. Сведения о характерных точках контура объекта недвижимости

Система координат: МСК-12

Зона № 1

Номер контура	Тип контура	Номер а характерных точек контура	Метод определения координат	Координаты, м		R, м	Формулы, примененные для расчета средней квадратической погрешности определения координат характерных точек контура (Mt), м	Средняя квадратическая погрешность определения координат характерных точек контура (Mt), м	Глубина, высота расположения точки, м	
				X	Y				H 1	H 2
1	2	3	4	5	6	7	8	9	10	11
(1)	Наземный	72	Метод спутниковых геодезических измерений (определений)	317642.08	1168903.31	-	-	0.10	-	-
(1)	Наземный	73	Метод спутниковых геодезических измерений (определений)	317641.79	1168903.55	-	-	0.10	-	-
(1)	Наземный	74	Метод спутниковых геодезических измерений (определений)	317646.36	1168909.23	-	-	0.10	-	-
(1)	Наземный	75	Метод спутниковых геодезических измерений (определений)	317632.70	1168920.24	-	-	0.10	-	-
(1)	Наземный	76	Метод спутниковых геодезических измерений (определений)	317631.55	1168918.82	-	-	0.10	-	-
(1)	Наземный	77	Метод спутниковых геодезических измерений (определений)	317630.22	1168919.89	-	-	0.10	-	-

Описание местоположения объекта недвижимости

1. Описание местоположения здания, сооружения, объекта незавершенного строительства в границах земельного участка

1.1. Сведения о характерных точках контура объекта недвижимости

Система координат: МСК-12

Зона № 1

Номер контура	Тип контура	Номер а характерных точек контура	Метод определения координат	Координаты, м		R, м	Формулы, примененные для расчета средней квадратической погрешности определения координат характерных точек контура (Mt), м	Средняя квадратическая погрешность определения координат характерных точек контура (Mt), м	Глубина, высота расположения точки, м	
				X	Y				H 1	H 2
1	2	3	4	5	6	7	8	9	10	11
(1)	Наземный	78	Метод спутниковых геодезических измерений (определений)	317629.16	1168918.57	-	-	0.10	-	-
(1)	Наземный	79	Метод спутниковых геодезических измерений (определений)	317630.49	1168917.50	-	-	0.10	-	-
(1)	Наземный	80	Метод спутниковых геодезических измерений (определений)	317629.91	1168916.78	-	-	0.10	-	-
(1)	Наземный	81	Метод спутниковых геодезических измерений (определений)	317628.58	1168917.86	-	-	0.10	-	-
(1)	Наземный	82	Метод спутниковых геодезических измерений (определений)	317627.52	1168916.54	-	-	0.10	-	-
(1)	Наземный	83	Метод спутниковых геодезических измерений (определений)	317628.85	1168915.47	-	-	0.10	-	-

Описание местоположения объекта недвижимости

1. Описание местоположения здания, сооружения, объекта незавершенного строительства в границах земельного участка

1.1. Сведения о характерных точках контура объекта недвижимости

Система координат: МСК-12

Зона № 1

Номер контура	Тип контура	Номер а характерных точек контура	Метод определения координат	Координаты, м		R, м	Формулы, примененные для расчета средней квадратической погрешности определения координат характерных точек контура (Mt), м	Средняя квадратическая погрешность определения координат характерных точек контура (Mt), м	Глубина, высота расположения точки, м	
				X	Y				H 1	H 2
1	2	3	4	5	6	7	8	9	10	11
(1)	Наземный	84	Метод спутниковых геодезических измерений (определений)	317619.79	1168904.23	-	-	0.10	-	-
(1)	Наземный	85	Метод спутниковых геодезических измерений (определений)	317616.53	1168906.86	-	-	0.10	-	-
(1)	Наземный	86	Метод спутниковых геодезических измерений (определений)	317613.14	1168902.66	-	-	0.10	-	-
(1)	Наземный	87	Метод спутниковых геодезических измерений (определений)	317611.55	1168903.94	-	-	0.10	-	-
(1)	Наземный	88	Метод спутниковых геодезических измерений (определений)	317605.86	1168896.89	-	-	0.10	-	-
(1)	Наземный	89	Метод спутниковых геодезических измерений (определений)	317607.61	1168895.49	-	-	0.10	-	-

Описание местоположения объекта недвижимости

1. Описание местоположения здания, сооружения, объекта незавершенного строительства в границах земельного участка

1.1. Сведения о характерных точках контура объекта недвижимости

Система координат: МСК-12

Зона № 1

Номер контура	Тип контура	Номер а характерных точек контура	Метод определения координат	Координаты, м		R, м	Формулы, примененные для расчета средней квадратической погрешности определения координат характерных точек контура (Mt), м	Средняя квадратическая погрешность определения координат характерных точек контура (Mt), м	Глубина, высота расположения точки, м	
				X	Y				H 1	H 2
1	2	3	4	5	6	7	8	9	10	11
(1)	Наземный	90	Метод спутниковых геодезических измерений (определений)	317604.37	1168891.47	-	-	0.10	-	-
(1)	Наземный	91	Метод спутниковых геодезических измерений (определений)	317607.48	1168888.96	-	-	0.10	-	-
(1)	Наземный	92	Метод спутниковых геодезических измерений (определений)	317594.60	1168872.97	-	-	0.10	-	-
(1)	Наземный	93	Метод спутниковых геодезических измерений (определений)	317608.22	1168862.00	-	-	0.10	-	-
(1)	Наземный	94	Метод спутниковых геодезических измерений (определений)	317612.78	1168867.66	-	-	0.10	-	-
(1)	Наземный	95	Метод спутниковых геодезических измерений (определений)	317613.12	1168867.38	-	-	0.10	-	-

Описание местоположения объекта недвижимости

1. Описание местоположения здания, сооружения, объекта незавершенного строительства в границах земельного участка

1.1. Сведения о характерных точках контура объекта недвижимости

Система координат: МСК-12

Зона № 1

Номер контура	Тип контура	Номер а характерных точек контура	Метод определения координат	Координаты, м		R, м	Формулы, примененные для расчета средней квадратической погрешности определения координат характерных точек контура (Mt), м	Средняя квадратическая погрешность определения координат характерных точек контура (Mt), м	Глубина, высота расположения точки, м	
				X	Y				H 1	H 2
1	2	3	4	5	6	7	8	9	10	11
(1)	Наземный	96	Метод спутниковых геодезических измерений (определений)	317617.04	1168872.24	-	-	0.10	-	-
(1)	Наземный	97	Метод спутниковых геодезических измерений (определений)	317615.75	1168873.28	-	-	0.10	-	-
(1)	Наземный	98	Метод спутниковых геодезических измерений (определений)	317616.66	1168874.40	-	-	0.10	-	-
(1)	Наземный	99	Метод спутниковых геодезических измерений (определений)	317618.87	1168872.61	-	-	0.10	-	-
(1)	Наземный	100	Метод спутниковых геодезических измерений (определений)	317620.58	1168874.74	-	-	0.10	-	-
(1)	Наземный	101	Метод спутниковых геодезических измерений (определений)	317629.09	1168867.91	-	-	0.10	-	-

Описание местоположения объекта недвижимости

1. Описание местоположения здания, сооружения, объекта незавершенного строительства в границах земельного участка

1.1. Сведения о характерных точках контура объекта недвижимости

Система координат: МСК-12

Зона № 1

Номер контура	Тип контура	Номер а характерных точек контура	Метод определения координат	Координаты, м		R, м	Формулы, примененные для расчета средней квадратической погрешности определения координат характерных точек контура (Mt), м	Средняя квадратическая погрешность определения координат характерных точек контура (Mt), м	Глубина, высота расположения точки, м	
				X	Y				H 1	H 2
1	2	3	4	5	6	7	8	9	10	11
(1)	Наземный	102	Метод спутниковых геодезических измерений (определений)	317619.59	1168856.54	-	-	0.10	-	-
(1)	Наземный	103	Метод спутниковых геодезических измерений (определений)	317617.29	1168858.40	-	-	0.10	-	-
(1)	Наземный	104	Метод спутниковых геодезических измерений (определений)	317608.95	1168848.05	-	-	0.10	-	-
(1)	Наземный	105	Метод спутниковых геодезических измерений (определений)	317612.04	1168845.56	-	-	0.10	-	-
(1)	Наземный	106	Метод спутниковых геодезических измерений (определений)	317596.85	1168826.72	-	-	0.10	-	-
(1)	Наземный	107	Метод спутниковых геодезических измерений (определений)	317596.57	1168826.95	-	-	0.10	-	-

Описание местоположения объекта недвижимости

1. Описание местоположения здания, сооружения, объекта незавершенного строительства в границах земельного участка

1.1. Сведения о характерных точках контура объекта недвижимости

Система координат: МСК-12

Зона № 1

Номер контура	Тип контура	Номер а характерных точек контура	Метод определения координат	Координаты, м		R, м	Формулы, примененные для расчета средней квадратической погрешности определения координат характерных точек контура (Mt), м	Средняя квадратическая погрешность определения координат характерных точек контура (Mt), м	Глубина, высота расположения точки, м	
				X	Y				H 1	H 2
1	2	3	4	5	6	7	8	9	10	11
(1)	Наземный	108	Метод спутниковых геодезических измерений (определений)	317588.73	1168817.21	-	-	0.10	-	-
(1)	Наземный	109	Метод спутниковых геодезических измерений (определений)	317604.14	1168804.79	-	-	0.10	-	-
(1)	Наземный	110	Метод спутниковых геодезических измерений (определений)	317603.62	1168804.14	-	-	0.10	-	-
(1)	Наземный	111	Метод спутниковых геодезических измерений (определений)	317604.73	1168803.25	-	-	0.10	-	-
(1)	Наземный	112	Метод спутниковых геодезических измерений (определений)	317605.25	1168803.90	-	-	0.10	-	-
(1)	Наземный	1	Метод спутниковых геодезических измерений (определений)	317606.98	1168802.50	-	-	0.10	-	-

Описание местоположения объекта недвижимости

1. Описание местоположения здания, сооружения, объекта незавершенного строительства в границах земельного участка

1.1. Сведения о характерных точках контура объекта недвижимости

Система координат: МСК-12

Зона № 1

Номер контура	Тип контура	Номер а характерных точек контура	Метод определения координат	Координаты, м		R, м	Формулы, примененные для расчета средней квадратической погрешности определения координат характерных точек контура (Mt), м	Средняя квадратическая погрешность определения координат характерных точек контура (Mt), м	Глубина, высота расположения точки, м	
				X	Y				H 1	H 2
1	2	3	4	5	6	7	8	9	10	11
	(2)									
(2)	Надземный	113	Метод спутниковых геодезических измерений (определений)	317606.00	1168803.29	-	-	0.10	-	-
(2)	Надземный	114	Метод спутниковых геодезических измерений (определений)	317613.63	1168812.77	-	-	0.10	-	-
(2)	Надземный	115	Метод спутниковых геодезических измерений (определений)	317618.20	1168809.09	-	-	0.10	-	-
(2)	Надземный	116	Метод спутниковых геодезических измерений (определений)	317638.06	1168833.72	-	-	0.10	-	-
(2)	Надземный	117	Метод спутниковых геодезических измерений (определений)	317635.33	1168835.92	-	-	0.10	-	-

Описание местоположения объекта недвижимости

1. Описание местоположения здания, сооружения, объекта незавершенного строительства в границах земельного участка

1.1. Сведения о характерных точках контура объекта недвижимости

Система координат: МСК-12

Зона № 1

Номер контура	Тип контура	Номер а характерных точек контура	Метод определения координат	Координаты, м		R, м	Формулы, примененные для расчета средней квадратической погрешности определения координат характерных точек контура (Mt), м	Средняя квадратическая погрешность определения координат характерных точек контура (Mt), м	Глубина, высота расположения точки, м	
				X	Y				H 1	H 2
1	2	3	4	5	6	7	8	9	10	11
(2)	Надземный	118	Метод спутниковых геодезических измерений (определений)	317638.78	1168840.21	-	-	0.10	-	-
(2)	Надземный	119	Метод спутниковых геодезических измерений (определений)	317639.17	1168839.89	-	-	0.10	-	-
(2)	Надземный	120	Метод спутниковых геодезических измерений (определений)	317639.69	1168839.68	-	-	0.10	-	-
(2)	Надземный	121	Метод спутниковых геодезических измерений (определений)	317640.28	1168839.55	-	-	0.10	-	-
(2)	Надземный	122	Метод спутниковых геодезических измерений (определений)	317640.84	1168839.52	-	-	0.10	-	-
(2)	Надземный	123	Метод спутниковых геодезических измерений (определений)	317641.42	1168839.58	-	-	0.10	-	-

Описание местоположения объекта недвижимости

1. Описание местоположения здания, сооружения, объекта незавершенного строительства в границах земельного участка

1.1. Сведения о характерных точках контура объекта недвижимости

Система координат: МСК-12

Зона № 1

Номер контура	Тип контура	Номер а характерных точек контура	Метод определения координат	Координаты, м		R, м	Формулы, примененные для расчета средней квадратической погрешности определения координат характерных точек контура (Mt), м	Средняя квадратическая погрешность определения координат характерных точек контура (Mt), м	Глубина, высота расположения точки, м	
				X	Y				H 1	H 2
1	2	3	4	5	6	7	8	9	10	11
(2)	Надземный	124	Метод спутниковых геодезических измерений (определений)	317641.97	1168839.72	-	-	0.10	-	-
(2)	Надземный	125	Метод спутниковых геодезических измерений (определений)	317642.51	1168839.96	-	-	0.10	-	-
(2)	Надземный	126	Метод спутниковых геодезических измерений (определений)	317642.97	1168840.26	-	-	0.10	-	-
(2)	Надземный	127	Метод спутниковых геодезических измерений (определений)	317643.40	1168840.64	-	-	0.10	-	-
(2)	Надземный	128	Метод спутниковых геодезических измерений (определений)	317643.78	1168841.10	-	-	0.10	-	-
(2)	Надземный	129	Метод спутниковых геодезических измерений (определений)	317644.06	1168841.60	-	-	0.10	-	-

Описание местоположения объекта недвижимости

1. Описание местоположения здания, сооружения, объекта незавершенного строительства в границах земельного участка

1.1. Сведения о характерных точках контура объекта недвижимости

Система координат: МСК-12

Зона № 1

Номер контура	Тип контура	Номер а характерных точек контура	Метод определения координат	Координаты, м		R, м	Формулы, примененные для расчета средней квадратической погрешности определения координат характерных точек контура (Mt), м	Средняя квадратическая погрешность определения координат характерных точек контура (Mt), м	Глубина, высота расположения точки, м	
				X	Y				H 1	H 2
1	2	3	4	5	6	7	8	9	10	11
(2)	Надземный	130	Метод спутниковых геодезических измерений (определений)	317644.26	1168842.12	-	-	0.10	-	-
(2)	Надземный	131	Метод спутниковых геодезических измерений (определений)	317644.38	1168842.69	-	-	0.10	-	-
(2)	Надземный	132	Метод спутниковых геодезических измерений (определений)	317644.41	1168843.26	-	-	0.10	-	-
(2)	Надземный	133	Метод спутниковых геодезических измерений (определений)	317644.35	1168843.84	-	-	0.10	-	-
(2)	Надземный	134	Метод спутниковых геодезических измерений (определений)	317644.20	1168844.39	-	-	0.10	-	-
(2)	Надземный	135	Метод спутниковых геодезических измерений (определений)	317643.97	1168844.91	-	-	0.10	-	-

Описание местоположения объекта недвижимости

1. Описание местоположения здания, сооружения, объекта незавершенного строительства в границах земельного участка

1.1. Сведения о характерных точках контура объекта недвижимости

Система координат: МСК-12

Зона № 1

Номер контура	Тип контура	Номер а характерных точек контура	Метод определения координат	Координаты, м		R, м	Формулы, примененные для расчета средней квадратической погрешности определения координат характерных точек контура (Mt), м	Средняя квадратическая погрешность определения координат характерных точек контура (Mt), м	Глубина, высота расположения точки, м	
				X	Y				H 1	H 2
1	2	3	4	5	6	7	8	9	10	11
(2)	Надземный	136	Метод спутниковых геодезических измерений (определений)	317643.66	1168845.39	-	-	0.10	-	-
(2)	Надземный	137	Метод спутниковых геодезических измерений (определений)	317635.88	1168851.66	-	-	0.10	-	-
(2)	Надземный	138	Метод спутниковых геодезических измерений (определений)	317632.00	1168846.85	-	-	0.10	-	-
(2)	Надземный	139	Метод спутниковых геодезических измерений (определений)	317622.92	1168854.16	-	-	0.10	-	-
(2)	Надземный	140	Метод спутниковых геодезических измерений (определений)	317632.17	1168865.40	-	-	0.10	-	-
(2)	Надземный	141	Метод спутниковых геодезических измерений (определений)	317639.20	1168859.74	-	-	0.10	-	-

Описание местоположения объекта недвижимости

1. Описание местоположения здания, сооружения, объекта незавершенного строительства в границах земельного участка

1.1. Сведения о характерных точках контура объекта недвижимости

Система координат: МСК-12

Зона № 1

Номер контура	Тип контура	Номер а характерных точек контура	Метод определения координат	Координаты, м		R, м	Формулы, примененные для расчета средней квадратической погрешности определения координат характерных точек контура (Mt), м	Средняя квадратическая погрешность определения координат характерных точек контура (Mt), м	Глубина, высота расположения точки, м	
				X	Y				H 1	H 2
1	2	3	4	5	6	7	8	9	10	11
(2)	Надземный	142	Метод спутниковых геодезических измерений (определений)	317655.03	1168879.39	-	-	0.10	-	-
(2)	Надземный	143	Метод спутниковых геодезических измерений (определений)	317634.21	1168896.17	-	-	0.10	-	-
(2)	Надземный	144	Метод спутниковых геодезических измерений (определений)	317640.81	1168904.36	-	-	0.10	-	-
(2)	Надземный	145	Метод спутниковых геодезических измерений (определений)	317641.79	1168903.55	-	-	0.10	-	-
(2)	Надземный	146	Метод спутниковых геодезических измерений (определений)	317646.36	1168909.23	-	-	0.10	-	-
(2)	Надземный	147	Метод спутниковых геодезических измерений (определений)	317632.70	1168920.24	-	-	0.10	-	-

Описание местоположения объекта недвижимости

1. Описание местоположения здания, сооружения, объекта незавершенного строительства в границах земельного участка

1.1. Сведения о характерных точках контура объекта недвижимости

Система координат: МСК-12

Зона № 1

Номер контура	Тип контура	Номер а характерных точек контура	Метод определения координат	Координаты, м		R, м	Формулы, примененные для расчета средней квадратической погрешности определения координат характерных точек контура (Mt), м	Средняя квадратическая погрешность определения координат характерных точек контура (Mt), м	Глубина, высота расположения точки, м	
				X	Y				H 1	H 2
1	2	3	4	5	6	7	8	9	10	11
(2)	Надземный	148	Метод спутниковых геодезических измерений (определений)	317619.31	1168903.63	-	-	0.10	-	-
(2)	Надземный	149	Метод спутниковых геодезических измерений (определений)	317624.28	1168899.63	-	-	0.10	-	-
(2)	Надземный	150	Метод спутниковых геодезических измерений (определений)	317612.89	1168885.50	-	-	0.10	-	-
(2)	Надземный	151	Метод спутниковых геодезических измерений (определений)	317607.92	1168889.50	-	-	0.10	-	-
(2)	Надземный	152	Метод спутниковых геодезических измерений (определений)	317594.60	1168872.97	-	-	0.10	-	-
(2)	Надземный	153	Метод спутниковых геодезических измерений (определений)	317608.22	1168862.00	-	-	0.10	-	-

Описание местоположения объекта недвижимости

1. Описание местоположения здания, сооружения, объекта незавершенного строительства в границах земельного участка

1.1. Сведения о характерных точках контура объекта недвижимости

Система координат: МСК-12

Зона № 1

Номер контура	Тип контура	Номер а характерных точек контура	Метод определения координат	Координаты, м		R, м	Формулы, примененные для расчета средней квадратической погрешности определения координат характерных точек контура (Mt), м	Средняя квадратическая погрешность определения координат характерных точек контура (Mt), м	Глубина, высота расположения точки, м	
				X	Y				H 1	H 2
1	2	3	4	5	6	7	8	9	10	11
(2)	Надземный	154	Метод спутниковых геодезических измерений (определений)	317612.78	1168867.66	-	-	0.10	-	-
(2)	Надземный	155	Метод спутниковых геодезических измерений (определений)	317611.86	1168868.45	-	-	0.10	-	-
(2)	Надземный	156	Метод спутниковых геодезических измерений (определений)	317618.37	1168876.52	-	-	0.10	-	-
(2)	Надземный	157	Метод спутниковых геодезических измерений (определений)	317629.09	1168867.91	-	-	0.10	-	-
(2)	Надземный	158	Метод спутниковых геодезических измерений (определений)	317619.59	1168856.54	-	-	0.10	-	-
(2)	Надземный	159	Метод спутниковых геодезических измерений (определений)	317617.29	1168858.40	-	-	0.10	-	-

Описание местоположения объекта недвижимости

1. Описание местоположения здания, сооружения, объекта незавершенного строительства в границах земельного участка

1.1. Сведения о характерных точках контура объекта недвижимости

Система координат: МСК-12

Зона № 1

Номер контура	Тип контура	Номер а характерных точек контура	Метод определения координат	Координаты, м		R, м	Формулы, примененные для расчета средней квадратической погрешности определения координат характерных точек контура (Mt), м	Средняя квадратическая погрешность определения координат характерных точек контура (Mt), м	Глубина, высота расположения точки, м	
				X	Y				H 1	H 2
1	2	3	4	5	6	7	8	9	10	11
(2)	Надземный	160	Метод спутниковых геодезических измерений (определений)	317608.95	1168848.05	-	-	0.10	-	-
(2)	Надземный	161	Метод спутниковых геодезических измерений (определений)	317611.76	1168845.79	-	-	0.10	-	-
(2)	Надземный	162	Метод спутниковых геодезических измерений (определений)	317588.73	1168817.21	-	-	0.10	-	-
(2)	Надземный	113	Метод спутниковых геодезических измерений (определений)	317606.00	1168803.29	-	-	0.10	-	-

Описание местоположения объекта недвижимости

1. Описание местоположения здания, сооружения, объекта незавершенного строительства в границах земельного участка

1.1. Сведения о характерных точках контура объекта недвижимости

Система координат: МСК-12

Зона № 1

Номер контура	Тип контура	Номер а характерных точек контура	Метод определения координат	Координаты, м		R, м	Формулы, примененные для расчета средней квадратической погрешности определения координат характерных точек контура (Mt), м	Средняя квадратическая погрешность определения координат характерных точек контура (Mt), м	Глубина, высота расположения точки, м	
				X	Y				H 1	H 2
1	2	3	4	5	6	7	8	9	10	11
	(3)									
(3)	Надземный	163	Метод спутниковых геодезических измерений (определений)	317629.77	1168867.36	-	-	0.10	-	-
(3)	Надземный	164	Метод спутниковых геодезических измерений (определений)	317645.60	1168886.99	-	-	0.10	-	-
(3)	Надземный	165	Метод спутниковых геодезических измерений (определений)	317634.21	1168896.17	-	-	0.10	-	-
(3)	Надземный	166	Метод спутниковых геодезических измерений (определений)	317640.81	1168904.36	-	-	0.10	-	-
(3)	Надземный	167	Метод спутниковых геодезических измерений (определений)	317641.80	1168903.57	-	-	0.10	-	-

Описание местоположения объекта недвижимости

1. Описание местоположения здания, сооружения, объекта незавершенного строительства в границах земельного участка

1.1. Сведения о характерных точках контура объекта недвижимости

Система координат: МСК-12

Зона № 1

Номер контура	Тип контура	Номер а характерных точек контура	Метод определения координат	Координаты, м		R, м	Формулы, примененные для расчета средней квадратической погрешности определения координат характерных точек контура (Mt), м	Средняя квадратическая погрешность определения координат характерных точек контура (Mt), м	Глубина, высота расположения точки, м	
				X	Y				H 1	H 2
1	2	3	4	5	6	7	8	9	10	11
(3)	Надземный	168	Метод спутниковых геодезических измерений (определений)	317646.36	1168909.23	-	-	0.10	-	-
(3)	Надземный	169	Метод спутниковых геодезических измерений (определений)	317632.70	1168920.24	-	-	0.10	-	-
(3)	Надземный	170	Метод спутниковых геодезических измерений (определений)	317619.31	1168903.63	-	-	0.10	-	-
(3)	Надземный	171	Метод спутниковых геодезических измерений (определений)	317624.28	1168899.63	-	-	0.10	-	-
(3)	Надземный	172	Метод спутниковых геодезических измерений (определений)	317612.89	1168885.50	-	-	0.10	-	-
(3)	Надземный	173	Метод спутниковых геодезических измерений (определений)	317607.92	1168889.50	-	-	0.10	-	-

Описание местоположения объекта недвижимости

1. Описание местоположения здания, сооружения, объекта незавершенного строительства в границах земельного участка

1.1. Сведения о характерных точках контура объекта недвижимости

Система координат: МСК-12

Зона № 1

Номер контура	Тип контура	Номер а характерных точек контура	Метод определения координат	Координаты, м		R, м	Формулы, примененные для расчета средней квадратической погрешности определения координат характерных точек контура (Mt), м	Средняя квадратическая погрешность определения координат характерных точек контура (Mt), м	Глубина, высота расположения точки, м	
				X	Y				H 1	H 2
1	2	3	4	5	6	7	8	9	10	11
(3)	Надземный	174	Метод спутниковых геодезических измерений (определений)	317594.60	1168872.97	-	-	0.10	-	-
(3)	Надземный	175	Метод спутниковых геодезических измерений (определений)	317608.22	1168862.00	-	-	0.10	-	-
(3)	Надземный	176	Метод спутниковых геодезических измерений (определений)	317612.78	1168867.66	-	-	0.10	-	-
(3)	Надземный	177	Метод спутниковых геодезических измерений (определений)	317611.86	1168868.45	-	-	0.10	-	-
(3)	Надземный	178	Метод спутниковых геодезических измерений (определений)	317618.37	1168876.52	-	-	0.10	-	-
(3)	Надземный	163	Метод спутниковых геодезических измерений (определений)	317629.77	1168867.36	-	-	0.10	-	-

Описание местоположения объекта недвижимости

1. Описание местоположения здания, сооружения, объекта незавершенного строительства в границах земельного участка

1.1. Сведения о характерных точках контура объекта недвижимости

Система координат: МСК-12

Зона № 1

Номер контура	Тип контура	Номер а характерных точек контура	Метод определения координат	Координаты, м		R, м	Формулы, примененные для расчета средней квадратической погрешности определения координат характерных точек контура (Mt), м	Средняя квадратическая погрешность определения координат характерных точек контура (Mt), м	Глубина, высота расположения точки, м	
				X	Y				H 1	H 2
1	2	3	4	5	6	7	8	9	10	11
	(4)									
(4)	Подземный	179	Метод спутниковых геодезических измерений (определений)	317639.20	1168859.74	-	-	0.10	-	-
(4)	Подземный	180	Метод спутниковых геодезических измерений (определений)	317641.82	1168862.99	-	-	0.10	-	-
(4)	Подземный	181	Метод спутниковых геодезических измерений (определений)	317643.03	1168862.02	-	-	0.10	-	-
(4)	Подземный	182	Метод спутниковых геодезических измерений (определений)	317644.53	1168863.89	-	-	0.10	-	-
(4)	Подземный	183	Метод спутниковых геодезических измерений (определений)	317645.47	1168863.13	-	-	0.10	-	-

Описание местоположения объекта недвижимости

1. Описание местоположения здания, сооружения, объекта незавершенного строительства в границах земельного участка

1.1. Сведения о характерных точках контура объекта недвижимости

Система координат: МСК-12

Зона № 1

Номер контура	Тип контура	Номер а характерных точек контура	Метод определения координат	Координаты, м		R, м	Формулы, примененные для расчета средней квадратической погрешности определения координат характерных точек контура (Mt), м	Средняя квадратическая погрешность определения координат характерных точек контура (Mt), м	Глубина, высота расположения точки, м	
				X	Y				H 1	H 2
1	2	3	4	5	6	7	8	9	10	11
(4)	Подземный	184	Метод спутниковых геодезических измерений (определений)	317649.24	1168867.82	-	-	0.10	-	-
(4)	Подземный	185	Метод спутниковых геодезических измерений (определений)	317648.33	1168868.56	-	-	0.10	-	-
(4)	Подземный	186	Метод спутниковых геодезических измерений (определений)	317649.83	1168870.43	-	-	0.10	-	-
(4)	Подземный	187	Метод спутниковых геодезических измерений (определений)	317648.61	1168871.41	-	-	0.10	-	-
(4)	Подземный	188	Метод спутниковых геодезических измерений (определений)	317655.03	1168879.39	-	-	0.10	-	-
(4)	Подземный	189	Метод спутниковых геодезических измерений (определений)	317651.85	1168881.95	-	-	0.10	-	-

Описание местоположения объекта недвижимости

1. Описание местоположения здания, сооружения, объекта незавершенного строительства в границах земельного участка

1.1. Сведения о характерных точках контура объекта недвижимости

Система координат: МСК-12

Зона № 1

Номер контура	Тип контура	Номер а характерных точек контура	Метод определения координат	Координаты, м		R, м	Формулы, примененные для расчета средней квадратической погрешности определения координат характерных точек контура (Mt), м	Средняя квадратическая погрешность определения координат характерных точек контура (Mt), м	Глубина, высота расположения точки, м	
				X	Y				H 1	H 2
1	2	3	4	5	6	7	8	9	10	11
(4)	Подземный	190	Метод спутниковых геодезических измерений (определений)	317652.68	1168882.98	-	-	0.10	-	-
(4)	Подземный	191	Метод спутниковых геодезических измерений (определений)	317651.31	1168884.09	-	-	0.10	-	-
(4)	Подземный	192	Метод спутниковых геодезических измерений (определений)	317650.48	1168883.06	-	-	0.10	-	-
(4)	Подземный	193	Метод спутниковых геодезических измерений (определений)	317648.12	1168884.96	-	-	0.10	-	-
(4)	Подземный	194	Метод спутниковых геодезических измерений (определений)	317649.10	1168886.17	-	-	0.10	-	-
(4)	Подземный	195	Метод спутниковых геодезических измерений (определений)	317644.02	1168890.27	-	-	0.10	-	-

Описание местоположения объекта недвижимости

1. Описание местоположения здания, сооружения, объекта незавершенного строительства в границах земельного участка

1.1. Сведения о характерных точках контура объекта недвижимости

Система координат: МСК-12

Зона № 1

Номер контура	Тип контура	Номер а характерных точек контура	Метод определения координат	Координаты, м		R, м	Формулы, примененные для расчета средней квадратической погрешности определения координат характерных точек контура (Mt), м	Средняя квадратическая погрешность определения координат характерных точек контура (Mt), м	Глубина, высота расположения точки, м	
				X	Y				H 1	H 2
1	2	3	4	5	6	7	8	9	10	11
(4)	Подземный	196	Метод спутниковых геодезических измерений (определений)	317643.04	1168889.06	-	-	0.10	-	-
(4)	Подземный	197	Метод спутниковых геодезических измерений (определений)	317642.85	1168889.21	-	-	0.10	-	-
(4)	Подземный	198	Метод спутниковых геодезических измерений (определений)	317643.88	1168890.49	-	-	0.10	-	-
(4)	Подземный	199	Метод спутниковых геодезических измерений (определений)	317642.56	1168891.55	-	-	0.10	-	-
(4)	Подземный	200	Метод спутниковых геодезических измерений (определений)	317641.53	1168890.27	-	-	0.10	-	-
(4)	Подземный	201	Метод спутниковых геодезических измерений (определений)	317640.21	1168891.34	-	-	0.10	-	-

Описание местоположения объекта недвижимости

1. Описание местоположения здания, сооружения, объекта незавершенного строительства в границах земельного участка

1.1. Сведения о характерных точках контура объекта недвижимости

Система координат: МСК-12

Зона № 1

Номер контура	Тип контура	Номер а характерных точек контура	Метод определения координат	Координаты, м		R, м	Формулы, примененные для расчета средней квадратической погрешности определения координат характерных точек контура (Mt), м	Средняя квадратическая погрешность определения координат характерных точек контура (Mt), м	Глубина, высота расположения точки, м	
				X	Y				H 1	H 2
1	2	3	4	5	6	7	8	9	10	11
(4)	Подземный	202	Метод спутниковых геодезических измерений (определений)	317641.73	1168893.22	-	-	0.10	-	-
(4)	Подземный	203	Метод спутниковых геодезических измерений (определений)	317640.43	1168894.27	-	-	0.10	-	-
(4)	Подземный	204	Метод спутниковых геодезических измерений (определений)	317638.91	1168892.38	-	-	0.10	-	-
(4)	Подземный	205	Метод спутниковых геодезических измерений (определений)	317636.47	1168894.35	-	-	0.10	-	-
(4)	Подземный	206	Метод спутниковых геодезических измерений (определений)	317637.84	1168896.06	-	-	0.10	-	-
(4)	Подземный	207	Метод спутниковых геодезических измерений (определений)	317635.58	1168897.88	-	-	0.10	-	-

Описание местоположения объекта недвижимости

1. Описание местоположения здания, сооружения, объекта незавершенного строительства в границах земельного участка

1.1. Сведения о характерных точках контура объекта недвижимости

Система координат: МСК-12

Зона № 1

Номер контура	Тип контура	Номер а характерных точек контура	Метод определения координат	Координаты, м		R, м	Формулы, примененные для расчета средней квадратической погрешности определения координат характерных точек контура (Mt), м	Средняя квадратическая погрешность определения координат характерных точек контура (Mt), м	Глубина, высота расположения точки, м	
				X	Y				H 1	H 2
1	2	3	4	5	6	7	8	9	10	11
(4)	Подземный	208	Метод спутниковых геодезических измерений (определений)	317637.36	1168900.09	-	-	0.10	-	-
(4)	Подземный	209	Метод спутниковых геодезических измерений (определений)	317638.65	1168899.05	-	-	0.10	-	-
(4)	Подземный	210	Метод спутниковых геодезических измерений (определений)	317642.08	1168903.31	-	-	0.10	-	-
(4)	Подземный	211	Метод спутниковых геодезических измерений (определений)	317641.80	1168903.57	-	-	0.10	-	-
(4)	Подземный	212	Метод спутниковых геодезических измерений (определений)	317646.36	1168909.23	-	-	0.10	-	-
(4)	Подземный	213	Метод спутниковых геодезических измерений (определений)	317632.70	1168920.24	-	-	0.10	-	-

Описание местоположения объекта недвижимости

1. Описание местоположения здания, сооружения, объекта незавершенного строительства в границах земельного участка

1.1. Сведения о характерных точках контура объекта недвижимости

Система координат: МСК-12

Зона № 1

Номер контура	Тип контура	Номер а характерных точек контура	Метод определения координат	Координаты, м		R, м	Формулы, примененные для расчета средней квадратической погрешности определения координат характерных точек контура (Mt), м	Средняя квадратическая погрешность определения координат характерных точек контура (Mt), м	Глубина, высота расположения точки, м	
				X	Y				H 1	H 2
1	2	3	4	5	6	7	8	9	10	11
(4)	Подземный	214	Метод спутниковых геодезических измерений (определений)	317631.55	1168918.82	-	-	0.10	-	-
(4)	Подземный	215	Метод спутниковых геодезических измерений (определений)	317630.22	1168919.89	-	-	0.10	-	-
(4)	Подземный	216	Метод спутниковых геодезических измерений (определений)	317629.16	1168918.57	-	-	0.10	-	-
(4)	Подземный	217	Метод спутниковых геодезических измерений (определений)	317630.49	1168917.50	-	-	0.10	-	-
(4)	Подземный	218	Метод спутниковых геодезических измерений (определений)	317629.91	1168916.78	-	-	0.10	-	-
(4)	Подземный	219	Метод спутниковых геодезических измерений (определений)	317628.58	1168917.86	-	-	0.10	-	-

Описание местоположения объекта недвижимости

1. Описание местоположения здания, сооружения, объекта незавершенного строительства в границах земельного участка

1.1. Сведения о характерных точках контура объекта недвижимости

Система координат: МСК-12

Зона № 1

Номер контура	Тип контура	Номер а характерных точек контура	Метод определения координат	Координаты, м		R, м	Формулы, примененные для расчета средней квадратической погрешности определения координат характерных точек контура (Mt), м	Средняя квадратическая погрешность определения координат характерных точек контура (Mt), м	Глубина, высота расположения точки, м	
				X	Y				H 1	H 2
1	2	3	4	5	6	7	8	9	10	11
(4)	Подземный	220	Метод спутниковых геодезических измерений (определений)	317627.52	1168916.54	-	-	0.10	-	-
(4)	Подземный	221	Метод спутниковых геодезических измерений (определений)	317628.85	1168915.47	-	-	0.10	-	-
(4)	Подземный	222	Метод спутниковых геодезических измерений (определений)	317594.60	1168872.97	-	-	0.10	-	-
(4)	Подземный	223	Метод спутниковых геодезических измерений (определений)	317608.22	1168862.00	-	-	0.10	-	-
(4)	Подземный	224	Метод спутниковых геодезических измерений (определений)	317612.80	1168867.69	-	-	0.10	-	-
(4)	Подземный	225	Метод спутниковых геодезических измерений (определений)	317613.12	1168867.38	-	-	0.10	-	-

Описание местоположения объекта недвижимости

1. Описание местоположения здания, сооружения, объекта незавершенного строительства в границах земельного участка

1.1. Сведения о характерных точках контура объекта недвижимости

Система координат: МСК-12

Зона № 1

Номер контура	Тип контура	Номер а характерных точек контура	Метод определения координат	Координаты, м		R, м	Формулы, примененные для расчета средней квадратической погрешности определения координат характерных точек контура (Mt), м	Средняя квадратическая погрешность определения координат характерных точек контура (Mt), м	Глубина, высота расположения точки, м	
				X	Y				H 1	H 2
1	2	3	4	5	6	7	8	9	10	11
(4)	Подземный	226	Метод спутниковых геодезических измерений (определений)	317617.04	1168872.24	-	-	0.10	-	-
(4)	Подземный	227	Метод спутниковых геодезических измерений (определений)	317615.75	1168873.28	-	-	0.10	-	-
(4)	Подземный	228	Метод спутниковых геодезических измерений (определений)	317616.66	1168874.40	-	-	0.10	-	-
(4)	Подземный	229	Метод спутниковых геодезических измерений (определений)	317618.87	1168872.61	-	-	0.10	-	-
(4)	Подземный	230	Метод спутниковых геодезических измерений (определений)	317620.58	1168874.74	-	-	0.10	-	-
(4)	Подземный	231	Метод спутниковых геодезических измерений (определений)	317636.25	1168862.11	-	-	0.10	-	-

Описание местоположения объекта недвижимости

1. Описание местоположения здания, сооружения, объекта незавершенного строительства в границах земельного участка

1.1. Сведения о характерных точках контура объекта недвижимости

Система координат: МСК-12

Зона № 1

Номер контура	Тип контура	Номер а характерных точек контура	Метод определения координат	Координаты, м		R, м	Формулы, примененные для расчета средней квадратической погрешности определения координат характерных точек контура (Mt), м	Средняя квадратическая погрешность определения координат характерных точек контура (Mt), м	Глубина, высота расположения точки, м	
				X	Y				H 1	H 2
1	2	3	4	5	6	7	8	9	10	11
(4)	Подземный	232	Метод спутниковых геодезических измерений (определений)	317635.29	1168860.91	-	-	0.10	-	-
(4)	Подземный	233	Метод спутниковых геодезических измерений (определений)	317637.42	1168859.19	-	-	0.10	-	-
(4)	Подземный	234	Метод спутниковых геодезических измерений (определений)	317638.39	1168860.39	-	-	0.10	-	-
(4)	Подземный	179	Метод спутниковых геодезических измерений (определений)	317639.20	1168859.74	-	-	0.10	-	-

1.2. Сведения о предельных глубине и высоте строительных конструкций объекта недвижимости

Предельная глубина строительных конструкций объекта недвижимости, м	-
Предельная высота строительных конструкций объекта недвижимости, м	-

Описание местоположения объекта недвижимости

2. Описание местоположения машино-места

Обозначение машино-места (номер) -

2.1. Сведения о расстояниях

2.1.1. Сведения о расстояниях от специальных меток до характерных точек границ машино-места

N п/п специальной метки	N п/п характерной точки границы машино-места	Расстояние, м
1	2	3
-	-	-

2.1.2. Сведения о расстояниях между характерными точками границ машино-места

N п/п характерной точки границы машино-места	N п/п характерной точки границы машино-места	Расстояние, м
1	2	3
-	-	-

2.2. Сведения о координатах специальных меток (при наличии)

N п/п специальной метки	Координаты, м		Формулы, примененные для расчета средней квадратической погрешности определения координат специальных меток (Mt), м	Средняя квадратическая погрешность определения координат (Mt), м
	X	Y		
1	2	3	4	5
-	-	-	-	-

2.3. Сведения о характерных точках границ помещения, в котором расположено машино-место

Номера характерных точек границ помещения	Координаты, м		Формулы, примененные для расчета средней квадратической погрешности определения координат характерных точек контура (Mt), м	Средняя квадратическая погрешность определения координат характерных точек контура (Mt), м
	X	Y		
1	2	3	4	5
-	-	-	-	-

Характеристики объекта недвижимости

№ п/п	Наименование характеристики	Значение характеристики
1	2	3
1	Вид объекта недвижимости	Здание
2	Кадастровый номер объекта недвижимости	-
3	Ранее присвоенный государственный учетный номер объекта недвижимости (кадастровый, инвентарный или условный номер)	-
4	Кадастровые номера исходного(ых) объекта(ов) недвижимости (из которого (которых) образован объект недвижимости)	-
5	Номер кадастрового квартала (кадастровых кварталов), в котором (которых) находится объект недвижимости	12:02:1230102
5.1	Номера кадастровых округов	-
6	Кадастровые номера иных объектов недвижимости, в границах которых или в которых расположен объект недвижимости	-
6.1	Кадастровый номер земельного участка (земельных участков), в границах которого (которых) расположены здание, сооружение или объект незавершенного строительства	12:02:1230102:285
6.2	Кадастровый номер здания или сооружения, в котором расположено помещение или машино-место	-
6.3	Кадастровый номер квартиры, в которой расположена комната	-
6.4	Кадастровые номера помещений, машино-мест, расположенных в здании, сооружении	-
7	Кадастровый номер единого недвижимого комплекса или предприятия как имущественного комплекса, если объект недвижимости входит в состав таких объектов и (или) право на него (в том числе право аренды) входит в состав предприятия как имущественного комплекса	-
8	Адрес объекта недвижимости	Российская Федерация, 425317, Республика Марий Эл, район Горномарийский, село Микряково, улица Центральная, дом 60
	Местоположение объекта недвижимости	-
	Дополнение местоположения объекта недвижимости	-
9	Наименование водного объекта, на котором (в акватории или части акватории которого) расположено гидротехническое сооружение	-
10	Назначение здания, сооружения, помещения, единого недвижимого комплекса	Нежилое
	Проектируемое назначение объекта незавершенного строительства	-
11	Вид (виды) разрешенного использования здания, сооружения, помещения	Дошкольное, начальное и среднее общее образование
12	Наименование здания, сооружения, помещения, единого недвижимого комплекса	Здание Микряковской школы
13	Количество этажей объекта недвижимости	4
	в том числе подземных	1
14	Материал наружных стен здания	Кирпичные

№ п/п	Наименование характеристики	Значение характеристики		
1	2	3		
15	Год ввода объекта недвижимости в эксплуатацию по завершении его строительства	-		
16	Год завершения строительства объекта недвижимости	-		
17	Век (период) постройки объекта недвижимости	-		
18	Площадь объекта недвижимости (P), м ² , и средняя квадратическая погрешность ее определения, м ²	7713.9		
19	Основная(ые) характеристика(и) сооружения и ее (их) значение(я)	Тип	Значение	Единицы измерения
		-	-	-
20	Степень готовности объекта незавершенного строительства, %	-		
21	Основная характеристика объекта незавершенного строительства и ее проектируемое значение	-		
22	Номер, тип этажа, на котором (которых) расположено помещение	-		
23	Номер, тип этажа, на котором расположено машино-место	-		
24	Обозначение (номер) помещения, машино-места на поэтажном плане	-		
25	Вид жилого помещения (квартира, комната (в квартире), если жилое помещение расположено в многоквартирном доме	-		
26	Сведения о том, что помещение предназначено для обслуживания всех остальных помещений и (или) машино-мест в здании, сооружении или помещении относится к общему имуществу в многоквартирном доме	-		
27	Сведения об отнесении помещения к специализированному жилищному фонду или к жилым помещениям наемного дома социального использования или наемного дома коммерческого использования	-		
28	Сведения об объектах недвижимости, входящих в состав единого недвижимого комплекса (включаемых и (или) исключаемых из его состава)	№ п/п	Вид объекта недвижимости	Кадастровый номер
		-	-	-
29	Сведения об объектах недвижимости, входящих в состав сооружения, представляющего собой сложную вещь	№ п/п	Вид объекта недвижимости	Тип и значение основной характеристики
		-	-	-
30	Сведения о включении объекта недвижимости в единый государственный реестр объектов культурного наследия (памятников истории и культуры) народов Российской Федерации	-		
30.1	Регистрационный номер, вид и наименование объекта недвижимости в едином государственном реестре объектов культурного наследия (памятников истории и культуры) народов Российской Федерации либо регистрационный номер учетной карты объекта, представляющего собой историко-культурную ценность, вид и наименование выявленного объекта культурного наследия	-		

№ п/п	Наименование характеристики	Значение характеристики
1	2	3
30.2	Реквизиты решений Правительства Российской Федерации, органов охраны объектов культурного наследия о включении объекта недвижимости в единый государственный реестр объектов культурного наследия (памятников истории и культуры) народов Российской Федерации либо об отнесении объекта недвижимости к выявленным объектам культурного наследия, подлежащим государственной охране	-
30.3	Реквизиты документа, на основании которого установлены требования к сохранению, содержанию и использованию объектов культурного наследия (памятников истории и культуры) народов Российской Федерации, требования к обеспечению доступа к таким объектам либо выявленному объекту культурного наследия	-

Заключение кадастрового инженера

Технический план подготовлен для постановки на кадастровый учет здания, расположенного по адресу: Республика Марий Эл, Горномарийский район, с. Микряково, ул. Центральная, д.60.

На данное здание отсутствует проектная документация, что подтверждается письмом от ГБУ "Центр государственной кадастровой оценки" и уведомлениями от Архивного отдела и Администрации Горномарийского муниципального района.

Площадь здания рассчитана в соответствии с Приказом № п/0393 от 23.10.2020 г.

Формула, примененная для расчета средне-квадратической погрешности площади: $m_p = \sqrt{\sum_{i=1}^n m_{p_эт}^2}$.

Сведения о кадастровом инженере:

Фамилия, имя, отчество (последнее - при наличии): Никитин Геннадий Олегович

№ регистрации в государственном реестре лиц, осуществляющих кадастровую деятельность: 12405

Контактный телефон: +79176562507

Почтовый адрес и адрес электронной почты, по которым осуществляется связь с кадастровым инженером: город Чебоксары, улица Университетская, 13, 56; genan_tennis@mail.ru

Сокращенное наименование юридического лица, если кадастровый инженер является работником юридического лица: ООО "Аболицион"

Договор на выполнение кадастровых работ б/н от «22» апреля 2024 г.

Наименование саморегулируемой организации кадастровых инженеров, членом которой является кадастровый инженер: «Ассоциация кадастровых инженеров Поволжья»

Страховой номер индивидуального лицевого счета в системе обязательного пенсионного страхования Российской Федерации (СНИЛС): 113-906-788 60

Сведения о геодезической основе, использованной при подготовке межевого плана:

ОМС-404 317498.91 1168487.74 не обнаружен сохранился не обнаружен

ОМС-405 317701.88 1168750.24 не обнаружен сохранился не обнаружен

ОМС-406 318023.99 1169144.22 не обнаружен сохранился не обнаружен

Пункты ОМС использованы на основании Акта о предоставлении документов ГФД от 23.04.2019 г.

Сведения о средствах измерений:

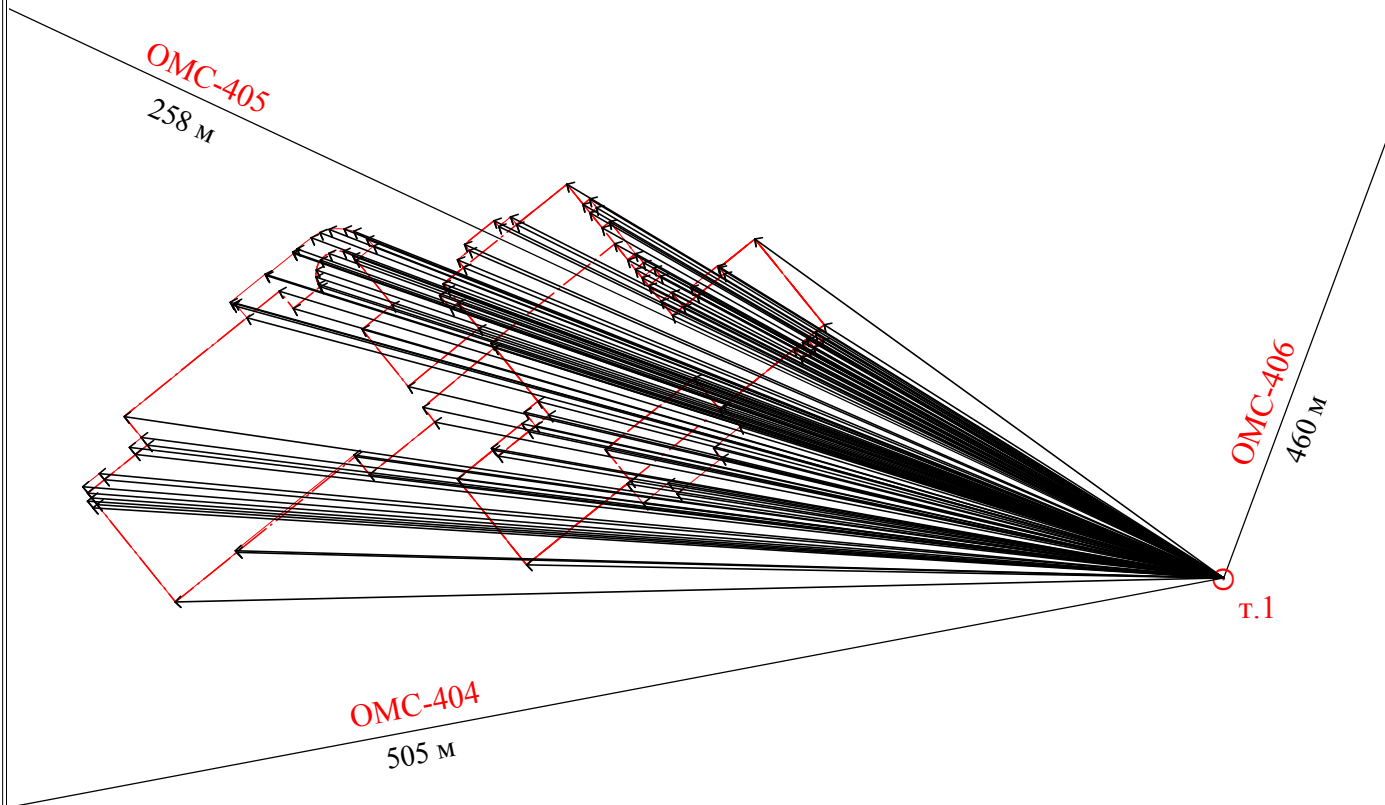
Аппаратура спутниковая геодезическая (ГНСС-приемник) S-MaxGEO 67152-17, 15.10.2024 г. №С-ГСХ/16-10-2023/287168908 от 16.10.2023 г.

Аппаратура спутниковая геодезическая EFT M4 GNSS, 11.03.2025 г. №С-ГСХ/12-03-2024/323178234 от 12.03.2024 г.

Лазерный дальномер ADA ROBOT mini X223001533, 18.10.2024 г. №2006860 от 19.10.2023 г.

ТЕХНИЧЕСКИЙ ПЛАН
ЗДАНИЯ

Схема геодезических построений



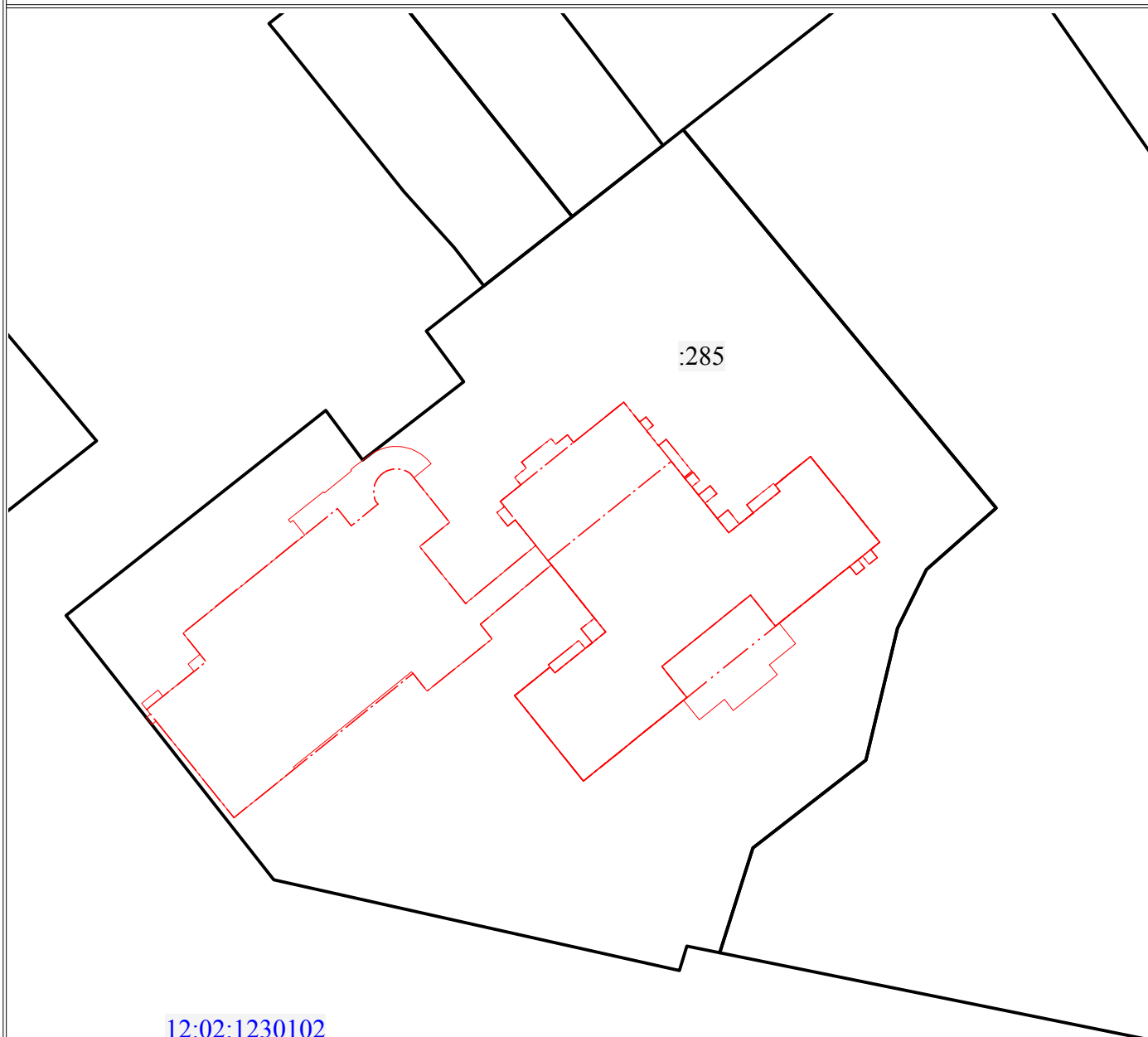
Масштаб: 1:500

УСЛОВНЫЕ ОБОЗНАЧЕНИЯ:

- т.1** ⊙ - обозначение точки съёмочного обоснования
- OMC-404** - наименование пункта OMC
- 460 м - расстояние от точки съёмочного обоснования до пункта OMC
- - направление от точки съёмочного обоснования до пикетов
- - линии съёмочного обоснования
- (красная) - вновь образованная часть контура здания

ТЕХНИЧЕСКИЙ ПЛАН ЗДАНИЯ




Схема расположения здания на земельном участке



12:02:1230102

Масштаб: 1:1000

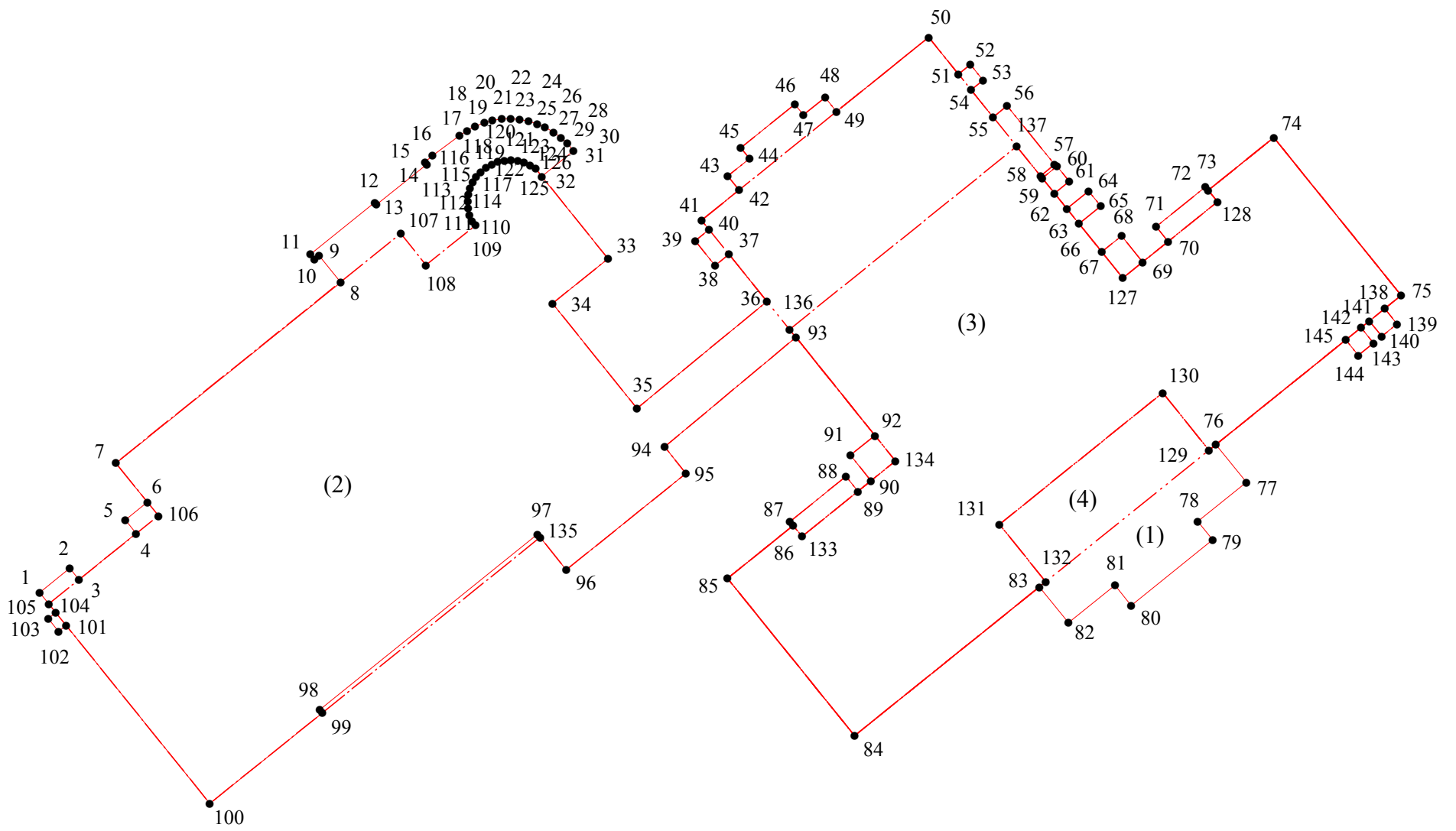
УСЛОВНЫЕ ОБОЗНАЧЕНИЯ:

-  - граница земельного участка, установленная в соответствии с федеральным законодательством, включенная в ЕГРН
-  - вновь образованная часть контура здания
-  - граница кадастрового квартала
- :285 - обозначение кадастрового номера земельного участка

12:02:1230102 - номер кадастрового квартала

ТЕХНИЧЕСКИЙ ПЛАН
ЗДАНИЯ

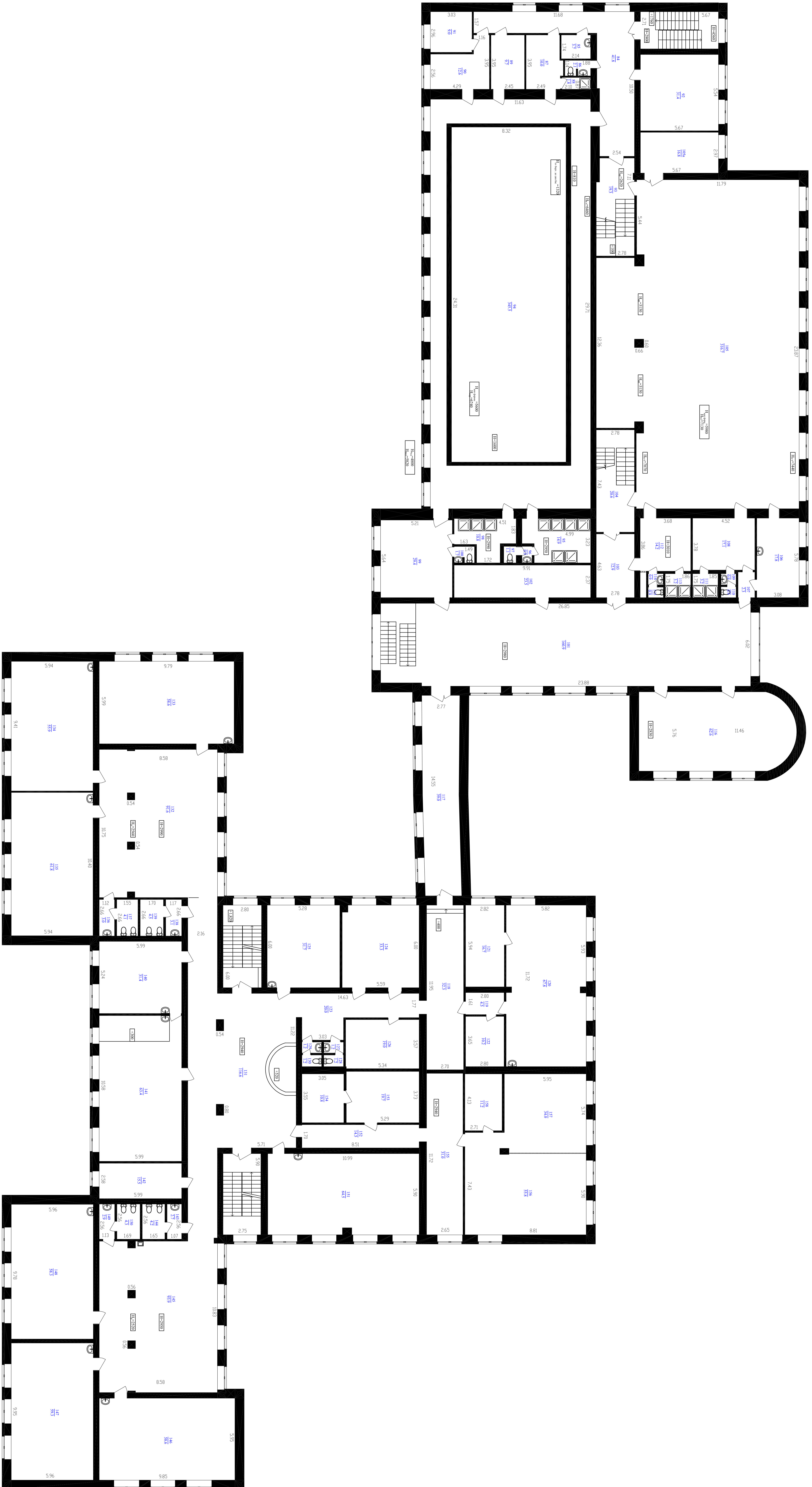
Чертеж контура здания

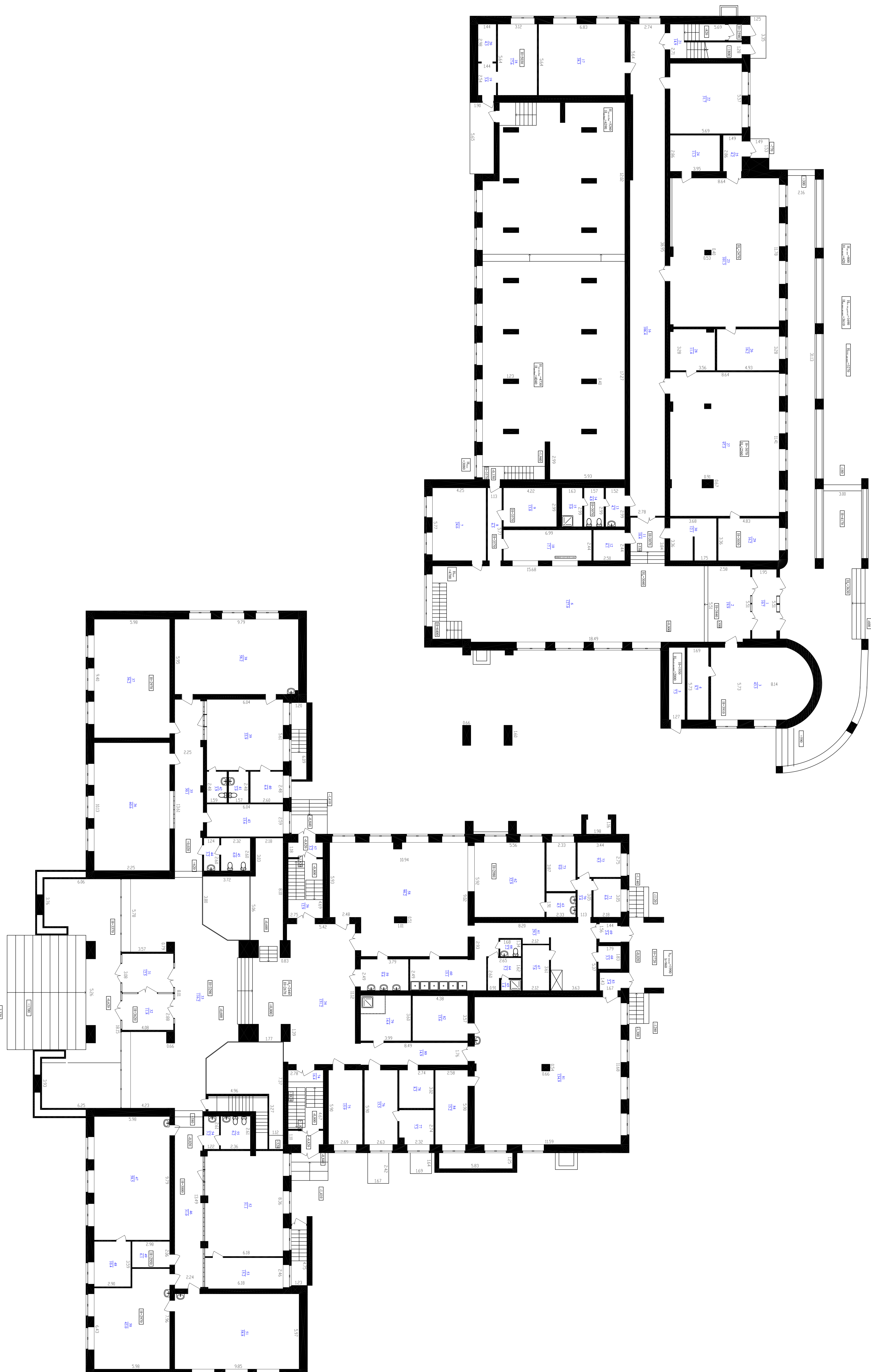


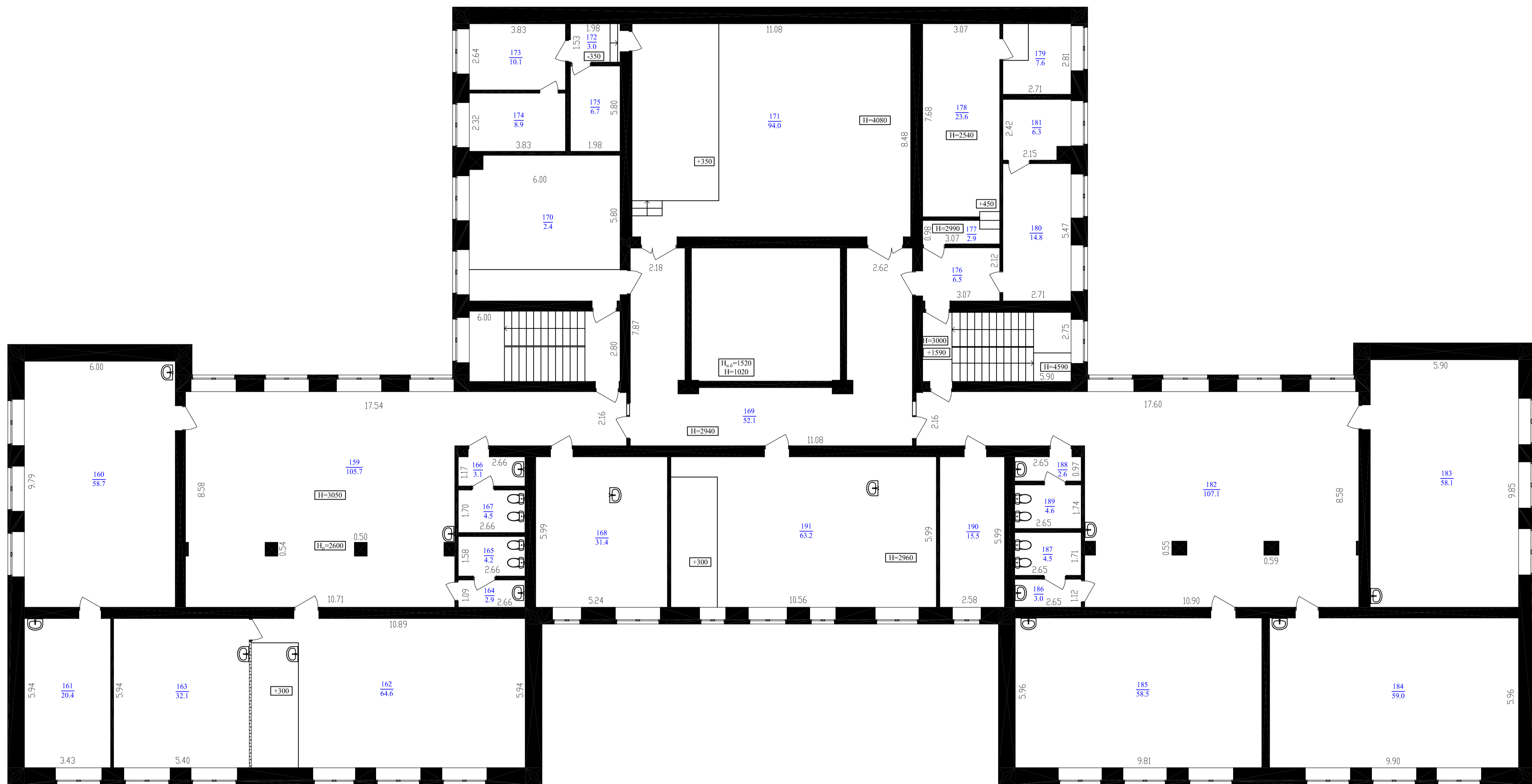
Масштаб: 1:500

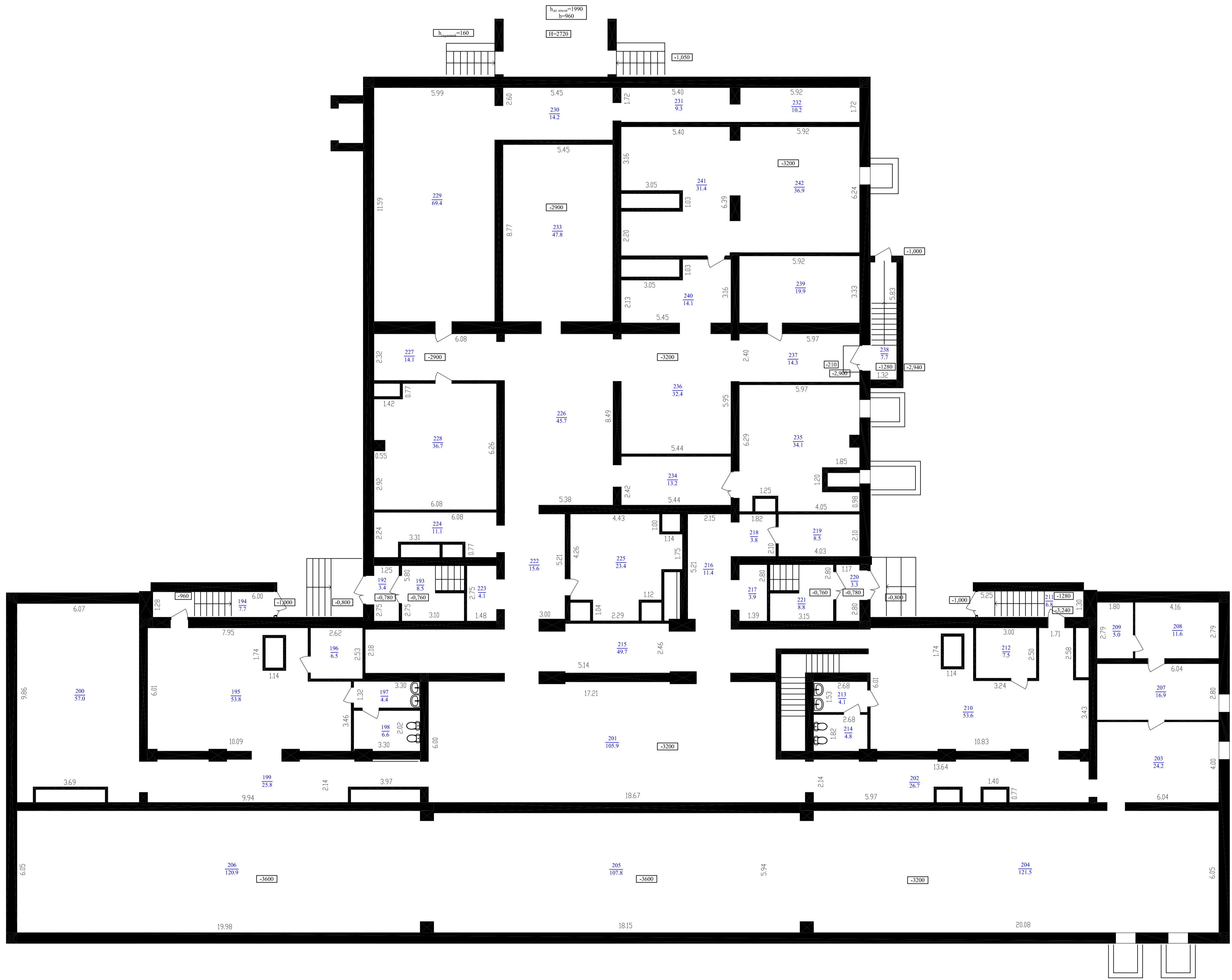
УСЛОВНЫЕ ОБОЗНАЧЕНИЯ:

- - вновь образованная часть наземного контура здания
- 1 - обозначение характерной точки контура здания
- (1) - обозначение номера контура здания











МИНИСТЕРСТВО ГОСУДАРСТВЕННОГО ИМУЩЕСТВА РЕСПУБЛИКИ МАРИЙ ЭЛ

**ГОСУДАРСТВЕННОЕ БЮДЖЕТНОЕ УЧРЕЖДЕНИЕ РЕСПУБЛИКИ МАРИЙ ЭЛ
«ЦЕНТР ГОСУДАРСТВЕННОЙ КАДАСТРОВОЙ ОЦЕНКИ»**

пр-кт Ленинский, д.25, г. Йошкар-Ола, Республика Марий Эл, 424000
тел./факс 8(8362) 23-51-08 E-mail: cgko@gov.mari.ru

ОКПО 42500702, ОГРН 1191215006070, ИНН/КПП 1215230951/121501001

14.05.2024 № 1256/2024-П

На № 23 от 13.05.2024

О направлении информации

Муниципальное бюджетное
общеобразовательное
учреждение «Микряковская
средняя общеобразовательная
школа»

mikr.sosh@mari-el.gov.ru

Государственное бюджетное учреждение Республики Марий Эл «Центр государственной кадастровой оценки» (далее – Учреждение) на запрос от 13.05.2024 №23(вх. №П/2024-1256 от 13.05.2024), сообщает следующее.

В соответствии с положениями Устава, Учреждение осуществляет постоянное хранение, использование технических паспортов, оценочной и иной хранившейся по состоянию на 01.01.2013 в органах и организациях по государственному техническому учету и (или) технической инвентаризации учетно-технической документации об объектах государственного технического учета и технической инвентаризации (регистрационных книг, реестров, копий правоустанавливающих документов и тому подобного), предоставление копий учетно-технической документации и содержащихся в них сведений.

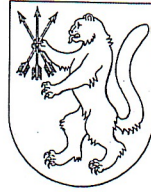
Также сообщаем, что (проектная документация, технический паспорт, разрешение (акт) на ввод в эксплуатацию) на объект недвижимости – здание, расположенное по адресу: Республика Марий Эл, Горномарийский район, с. Микряково, ул. Центральная, д. 60, в Учреждении отсутствует.

Заместитель директора

ДОКУМЕНТ ПОДПИСАН
УСИЛЕННОЙ КВАЛИФИЦИРОВАННОЙ
ЭЛЕКТРОННОЙ ПОДПИСЬЮ

А.В. Самотохин

Сертификат: 04a0365188e55372cc032e03cbdb0ddc
Владелец: Самотохин Андрей Владимирович
Действителен с 24.11.2023 до 16.02.2025



**КЫРЫК МАРЫ
МУНИЦИПАЛЬНЫЙ РАЙОН
АДМИНИСТРАЦИ**

Космонавтвлан бульв., 14,
Козьмодемьянск хала,
Мары Эл Республика, 425350

**АДМИНИСТРАЦИЯ
ГОРНОМАРИЙСКОГО
МУНИЦИПАЛЬНОГО РАЙОНА**

бульв. Космонавтов, 14
г.Козьмодемьянск
Республика Марий Эл, 425350

тел.: (8-232) 7-16-64, факс 7-14-53, ИНН / КПП / 1217004066 / 121701001

ВЫПИСКА
из реестра муниципального имущества
Горномарийского муниципального района
Республики Марий Эл

Наименование балансодержателя: Муниципальное бюджетное общеобразовательное учреждение «Микряковская средняя общеобразовательная школа»

№ п/п	Наименование объекта	Место нахождения объекта	Балансовая стоимость, руб.	Право владения
1.	Здание Микряковской школы	РМЭ, Горномарийский район, с.Микряково, ул.Центральная, д.60	32 303 002,24	Оперативное управление

Основание для внесения сведений: Постановление Администрации Горномарийского муниципального района № 215 от 29.04.2019г. «О закреплении муниципального имущества за МБОУ «Микряковская СОШ»

Основания для отнесения объекта к муниципальной собственности: Постановление Верховного Совета Российской Федерации от 27.12.1991г. № 3020-1

Дата оформления выписки: 14.05.2024

Глава администрации Горномарийского
муниципального района



Н.Н.Арганькова

Архивный отдел
администрации Горномарийского
муниципального района
Республики Марий Эл
бульвар Космонавтов, дом 14,
г. Козьмодемьянск
Республика Марий Эл, 425350
тел.: (836-32) 7-12-97, факс 7-12-97

МБОУ «Микряковская средняя
общеобразовательная школа»

ул. Центральная, д.60
с. Микряково
Горномарийский район

16.05.2024г. № 306
на № 24 от 13.05.2024г.

Архивный отдел администрации Горномарийского муниципального района на Ваш запрос от 15 мая 2024 года сообщает, что проектная документация, технический паспорт, разрешение (акт) на ввод в эксплуатацию на объект капитального строительства – Здание Микряковской школы, расположенное по адресу: Республика Марий Эл, Горномарийский район, с. Микряково, ул. Центральная, д.60 на хранение в архивный отдел не поступали.

Руководитель



Э.В. Большова



**КЫРЫК МАРЫ
МУНИЦИПАЛЬНЫЙ РАЙОНЫН
АДМИНИСТРАЦИ**

Космонавтвлан бульв., 14,
Козьмодемьянск хала,
Мары Эл Республика, 425350

**АДМИНИСТРАЦИЯ
ГОРНОМАРИЙСКОГО
МУНИЦИПАЛЬНОГО РАЙОНА**

бульв. Космонавтов, 14
г.Козьмодемьянск
Республика Марий Эл, 425350

тел.: (8-83632) 7-11-53, ИНН / КПП / 1217004066 / 121701001, gorn.adm@mari-el.gov.ru

22.05.2024г № 01-22/297-22

на № _____ от _____

Директору МБОУ
«Микряковская СОШ»
Л.С. Ефимовой

На Ваш запрос администрация Горномарийского муниципального района сообщает, что на здание Микряковской школы, расположенного по адресу: Горномарийский район, с. Микряково, ул. Центральная, д. 60 разрешение на строительство и разрешение на ввод объекта в эксплуатацию в период с января 2007 г. по октябрь 2023 г. не выдавалось.

Информация о ранее выданных разрешениях на строительство и ввод объектов в эксплуатацию, а также проектная документация на объекты в распоряжении администрации Горномарийского муниципального района отсутствуют.

Глава администрации
Горномарийского
муниципального района

Н.Н. Арганякова