

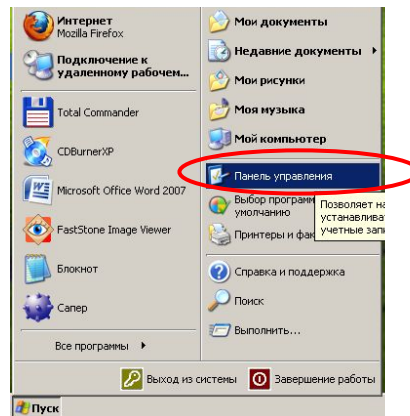
Руководство по установке марийского шрифта и настройке горячих клавиш для марийских букв

1. Установка марийских шрифтов

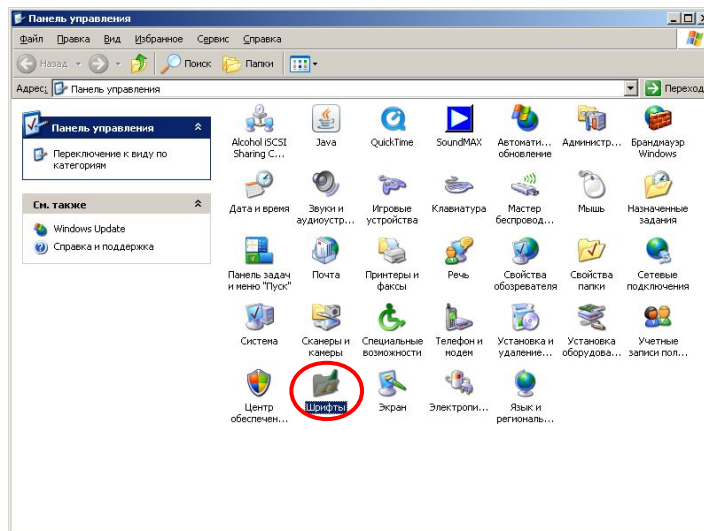
На панели задач нажать на кнопку «Пуск»



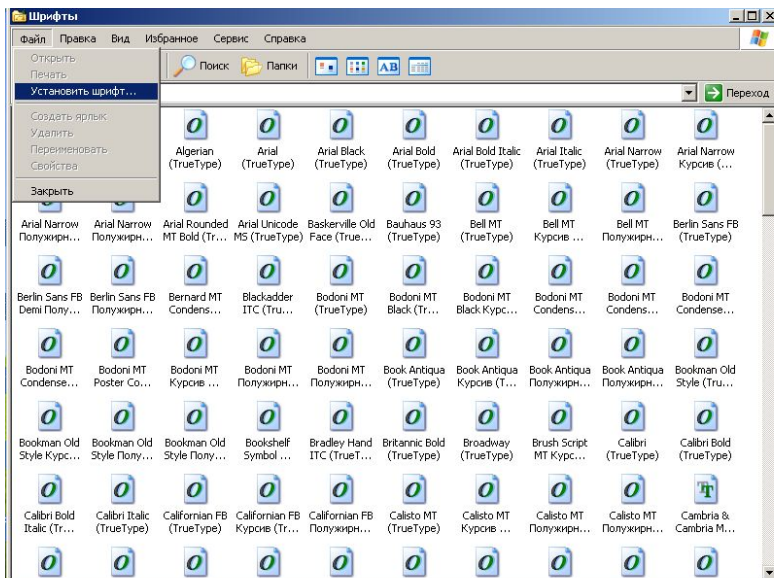
Выбрать в меню пункт «Панель управления»



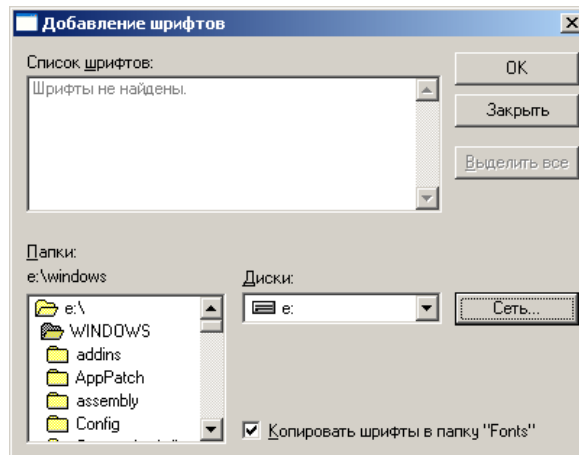
В появившемся окне выбрать значок «Шрифты»



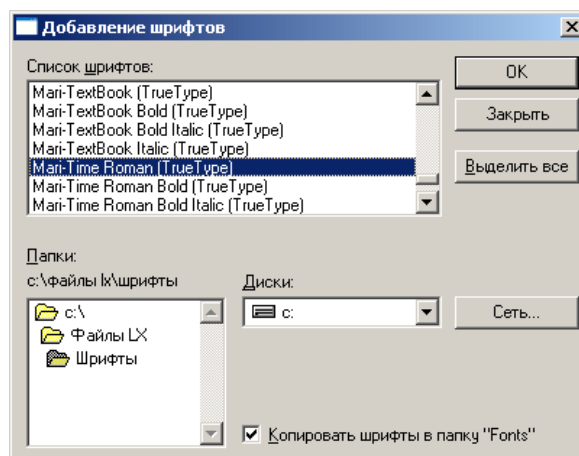
В новом открывшемся окне нажать в главном меню вкладку «Файл» и в раскрывшемся списке выбрать пункт «Установить шрифт»



В открывшемся окошке в полях «Диск» и «Папки» указать путь к папке с устанавливаемыми шрифтами



Среди появившихся шрифтов выбрать шрифт Mari-Time Roman (True Type) и нажать кнопку «ОК»

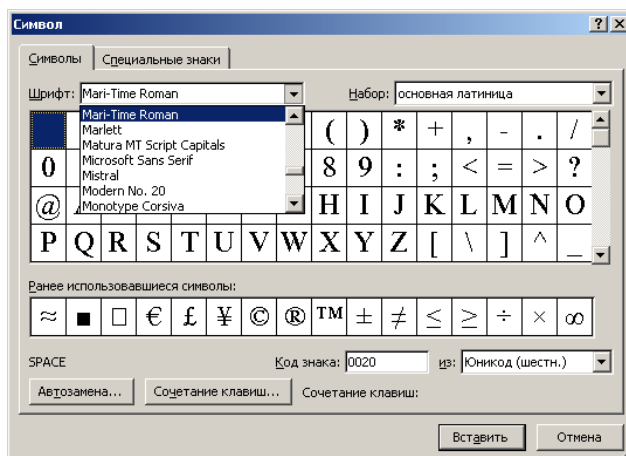


Шрифт установлен

2. Настройка комбинаций клавиш

Открыть программу Microsoft Office Word/ В главном меню программы выбрать вкладку «Вставка» и в открывшемся меню выбрать пункт «Символ»

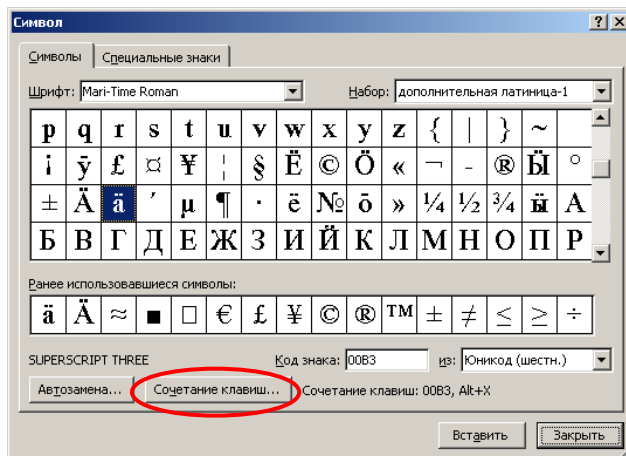
В открывшемся окне в поле «Шрифт» выбрать из списка шрифт Mari-Time Roman



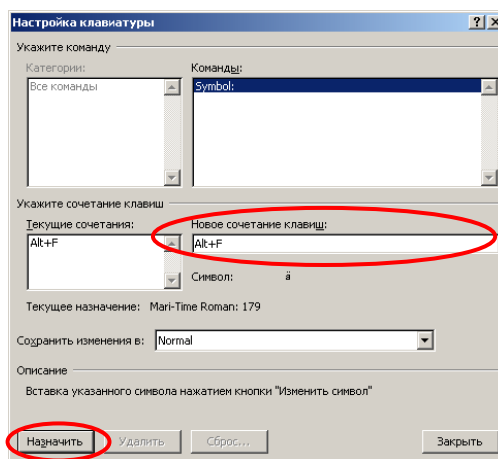
Далее необходимо найти те буквы марийского алфавита, которых нет в русском, и назначить для каждой буквы своё сочетание клавиш.

Рассмотрим порядок действий на примере букв «³».

Необходимо выбрать букву «³» и нажать на кнопку сочетание клавиш



В открывшемся окне необходимо поставить курсор в поле «Новое сочетание клавиш» и нажать ту комбинацию клавиш, которой Вам будет удобнее пользоваться при работе с текстом. На примере буквы «³» можно назначить сочетание клавиш **Ctrl+a** (f в английской раскладке) либо **Alt+a** (f в английской раскладке). После всех манипуляций необходимо нажать кнопку «Назначить».



Чтобы иметь возможность писать и заглавную букву «²» необходимо сделать всё тоже самое, только в комбинацию клавиш надо будет добавить Shift, т.е. сочетание клавиш будет **Shift+Ctrl+a** либо **Shift+Alt+a**.

С остальными буквами придётся проделать все эти действия назначая каждой букве свою комбинацию клавиш.

Теперь при нажатии соответствующих комбинаций кнопок у Вас будет выводиться нужная Вам буква.