

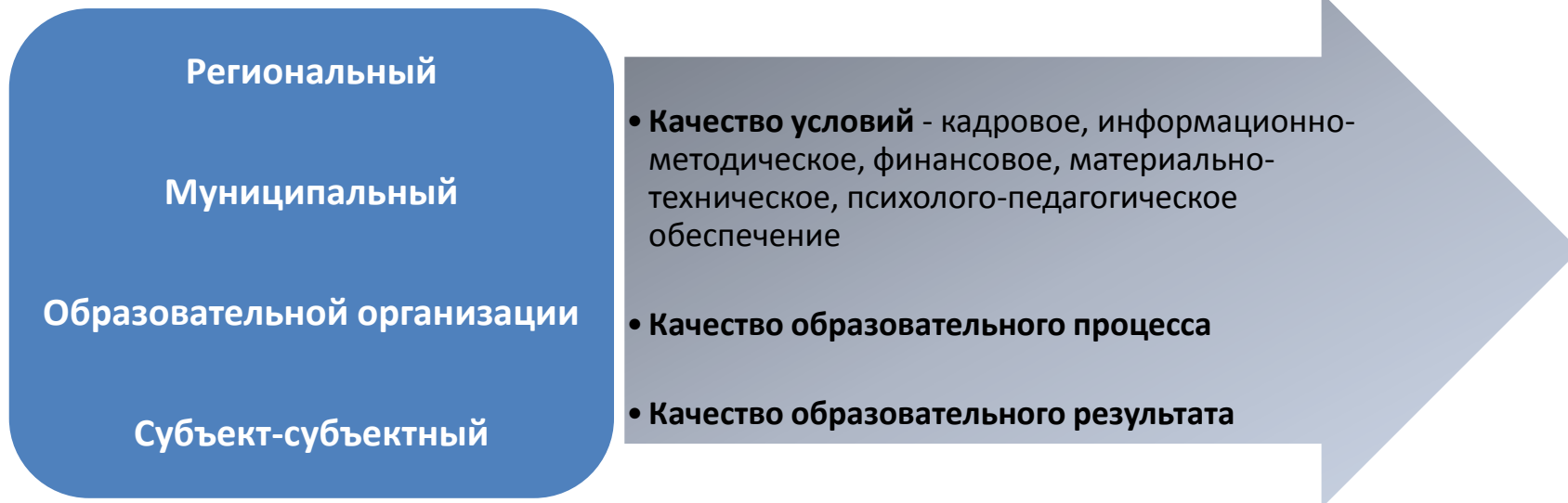
Об информационно-технологическом сопровождении региональной системы оценки качества образования

Е.В. Комелина,
директор ГБУ Республики Марий Эл
«ЦИТОКО»

Информационно-технологическое сопровождение системы оценки качества образования

Это комплексный подход к обеспечению статистической и аналитической информацией участников образовательных отношений о состоянии системы образования

Единые требования к качеству образования на 4 уровнях управления



- Проведение мониторинга международных сравнительных исследований;
- Информационная поддержка независимой оценки качества работы организаций, оказывающих образовательные услуги.
- Организационно-методическое и технологическое сопровождение
 - независимой оценки качества работы организаций, оказывающих образовательные услуги;
 - мониторинга по уровням, типам и видам организаций, оказывающих образовательные услуги;
- Разработка программного обеспечения для сбора, хранения и статистической обработки информации о состоянии и динамике развития системы образования в Республике Марий Эл;

- Апробация модели проведения процедур оценки качества дошкольного образования (2012-2013 гг.)
- Доработка, апробация и внедрение инструментария и процедур оценки качества начального общего образования в соответствии с ФГОС (2012-2013 гг.)
- TIMSS (2015 г.) – Данное исследование позволяет сравнить уровень и качество математического и естественнонаучного образования учащихся 4 классов начальной школы и учащихся 8 классов в различных странах мира, а также выявить различия в национальных системах образования.

**Информирование
общественности о
деятельности системы
образования
Республики Марий Эл.**

**Видеоканал системы
образования.**

Образовательный портал Республики Марий Эл

[Главная](#) [Видео](#) [Плейлисты](#) [Каналы](#) [Обсуждение](#) [О канале](#)

Все действия ▾



Образовательный портал Республики Марий Эл добавил(а) • разместил(а) сообщение 2 месяца назад

Как добавить сообщение в видео



Строительство здания для ГБУ РМЭ ЦИТОКО в Йошкар-Оле

Образовательный портал Республики Марий Эл • 2 месяца назад • 20 просмотров
Строительство здания для ГБУ РМЭ ЦИТОКО в Йошкар-Оле



Образовательный портал Республики Марий Эл добавил(а) • разместил(а) сообщение 3 месяца назад

Как добавить сообщение в видео



Игровой фильм "ПИСЬМО"

Образовательный портал Республики Марий Эл • 3 месяца назад • 49 просмотров
Фильм поднимает вопрос о проблемах детей в современном обществе, несет воспитательный потенциал, способствует формированию таких черт, как...



Образовательный портал Республики Марий Эл добавил(а) • разместил(а) сообщение 3 месяца назад

Как добавить сообщение в видео



Телекласс для вас ! 31 05 2014

Образовательный портал Республики Марий Эл • 3 месяца назад • 7 просмотров
Юридический факультет при ФГБОУ ВПО «Марийский государственный университет».



Образовательный портал Республики Марий Эл добавил(а) • разместил(а) сообщение 3 месяца назад

Как добавить сообщение в видео



Телекласс для вас ! 24 05 2014

Образовательный портал Республики Марий Эл • 3 месяца назад • 7 просмотров
Республиканский конкурс педагогического мастерства 2014 года.



Региональная система оценки качества

ЦИТОКО

**Информирование
общественности о
деятельности системы
образования
Республики Марий Эл.**

**Навигатор по
учреждениям
дополнительного
образования**

50 учреждений
76 групп по различным
направлениям

Место расположения:

Направления:

Спортивно-техническое	Научно-техническое	Социально-педагогическое
Физкультурно-спортивное	Туристско-краеведческое	Культурологическое
Военно-патриотическое	Художественно-эстетическое	Естественнонаучное
Социально-экономическое	Эколого-биологическое	Все направления

Название ОДОД	Адрес объединения	Объединение	Направления	Условия приема детей с ограниченными возможностями
ГБОУ ДОД РМЭ "Дворец творчества детей и молодежи"	424000, Республика Марий Эл, г.Йошкар-Ола, ул. Пушкина, д.32	ГБОУ ДОД РМЭ "Дворец творчества детей и молодежи"		
ГБОУ ДОД РМЭ "Дворец творчества детей и молодежи"	424000, Республика Марий Эл, г.Йошкар-Ола, ул. Пушкина, д.32	ДТО "Тэкэндо"		
ГБОУ ДОД РМЭ "Дворец творчества детей и молодежи"	424000, Республика Марий Эл, г.Йошкар-Ола, ул. Пушкина, д.32	ДТО "Come in"		
ГБОУ ДОД РМЭ "Дворец творчества детей и молодежи"	424000, Республика Марий Эл, г.Йошкар-Ола, ул. Пушкина, д.32	ДТО "Электроник"		
ГБОУ ДОД РМЭ "Дворец творчества детей и молодежи"	424000, Республика Марий Эл, г.Йошкар-Ола, ул. Пушкина, д.32	ДТО "ФотоВидеостудия"		
ГБОУ ДОД РМЭ "Дворец творчества детей и молодежи"	424000, Республика Марий Эл, г.Йошкар-Ола, ул. Пушкина, д.32	ККТД "Остров"		
ГБОУ ДОД РМЭ "Дворец творчества детей и молодежи"	424000, Республика Марий Эл, г.Йошкар-Ола, ул. Пушкина, д.32	Объединение экологического туризма "Ужар Эл"		

Качество условий. Доступность информации об организации летнего отдыха детей

Электронная запись в загородные оздоровительные лагеря

Лагеря

Вход

[Главная](#) » [Лагеря](#)

Список загородных оздоровительных лагерей

№	Название	Свободных мест		
1	Государственное унитарное предприятие Республики Марий Эл "Оздоровительный комплекс "Шап"	0	Информация о лагере	Запись в лагерь
2	ГУП Республики Марий Эл "ЛОК "Лесная сказка"	0	Информация о лагере	Запись в лагерь
3	МАО УДОД "Детский оздоровительно-образовательный центр им. В.Дубинина"	0	Информация о лагере	Запись в лагерь
4	МАУ Детский оздоровительный лагерь "Звездочка" д. Сенькино	0	Информация о лагере	Запись в лагерь
5	ООО "Детский оздоровительный лагерь "им. С. Тюленина"	0	Информация о лагере	Запись в лагерь
6	ООО "Комфорт" ДОЛ "Березка"	0	Информация о лагере	Запись в лагерь
7	ООО "Комфорт" ДОЛ "Электрон"	0	Информация о лагере	Запись в лагерь
8	ООО "Санаторий "Кооператор"	0	Информация о лагере	Запись в лагерь
9	Санаторий-профилакторий "Каменная речка"	0	Информация о лагере	Запись в лагерь
10	Частное учреждение «Детский оздоровительный лагерь им. Ю.А. Гагарина»	0	Информация о лагере	Запись в лагерь
11	ЧУ Марийской республиканской организации профсоюза работников народного образования и науки Российской Федерации "Детский оздоровительный лагерь "Таир"	0	Информация о лагере	Запись в лагерь



Выгрузка дневников

Деятельность

- Модернизация системы образования
- Межрегиональный совет по профессиональному образованию Приволжского федерального округа
- Реестр электронных мониторингов
- Календарь мероприятий
- Архив

Образование

- Общее и дошкольное образование
- Среднее профессиональное образование
- Повышение квалификации
- Педагогу
- Обучающемуся
- Навигатор ОДОД

Воспитание и социализация детей и молодежи

- Дополнительное образование
- Детский отдых
- Нормативно-правовая база
- Программы

Район	Количество	Дата выгрузки
ОУ республиканского подчинения	7	08.10.2014
Волжский район	9	08.10.2014
Горномарийский район	9	08.10.2014
Звениговский район	2	08.10.2014
Килемарский район	1	26.04.2014
Куженерский район	2	08.10.2014
Мари-Турекский район	12	08.10.2014
Медведевский район	7	08.10.2014
Моркинский район	18	08.10.2014
Новоторъяльский район	5	08.10.2014
Оршанский район	1	08.10.2014
Параньгинский район	8	08.10.2014
Сернурский район	4	08.10.2014
Советский район	8	08.10.2014
Юринский район	5	08.10.2014
Волжск	10	08.10.2014
Йошкар-Ола	11	08.10.2014

Информационная открытость

База данных образовательных организаций

Общеобразовательные организации

- (4) Вечерняя (сменная) общеобразовательная школа
- (6) Гимназия
- (9) Лицей
- (3) Лицей-интернат
- (9) Начальная общеобразовательная школа
- (1) Начальная школа
- (1) Общеобразовательная школа-интернат среднего (полного) общего образования
- (72) Основная общеобразовательная школа
- (1) Открытая (сменная) общеобразовательная школа
- (2) Специальная (коррекционная) общеобразовательная школа VIII вида
- (1) Специальная (коррекционная) общеобразовательная школа-интернат
- (1) Специальная (коррекционная) общеобразовательная школа-интернат I, II, V вида
- (5) Специальная (коррекционная) общеобразовательная школа-интернат VIII вида
- (145) Средняя общеобразовательная школа
- (3) Средняя общеобразовательная школа с углубленным изучением отдельных предметов
- (1) Центр лечебной педагогики и дифференцированного обучения
- (1) Центр психолого-медико-социального сопровождения
- (1) Центр психолого-педагогической реабилитации и коррекции
- (2) Школа-интернат

Дошкольные образовательные организации

- (1) Центр развития ребенка - детский сад
- (10) Начальная школа - детский сад
- (47) Детский сад комбинированного вида
- (6) Детский сад компенсирующего вида
- (189) Детский сад общеразвивающего вида

Профессиональные образовательные организации

- (18) Техникум
- (7) Колледж
- (9) Училище

Образовательные организации высшего образования

- (2) Университет
- (1) Институт

По расположению:

- (23) Волжский район
- (28) Горномарийский район
- (34) Звениговский район
- (19) Килемарский район
- (26) Куженерский район
- (36) Мари-Турекский район
- (57) Медведевский район
- (30) Моркинский район
- (21) Новоторъяльский район
- (19) Оршанский район
- (29) Параньгинский район
- (25) Сернурский район
- (31) Советский район
- (8) Юринский район
- (36) Волжск
- (128) Йошкар-Ола
- (14) Козьмодемьянск

По подчинению:

Муниципальные органы управления образованием

- Волжский район
- Горномарийский район
- Звениговский район
- Килемарский район
- Куженерский район
- Мари-Турекский район
- Медведевский район
- Моркинский район
- Новоторъяльский район
- Оршанский район
- Параньгинский район
- Сернурский район

Методическое и технологическое сопровождение автоматизированной системы оценки личностных результатов обучающихся уровня развития психических свойств

СИСТЕМА АНАЛИЗА И ОЦЕНКИ ЛИЧНОСТНЫХ РЕЗУЛЬТАТОВ ОБУЧАЮЩИХСЯ НА ДИАГНОСТИЧЕСКОЙ ОСНОВЕ

Уважаемые коллеги!

Мы надеемся, что предлагаемая автоматизированная система станет Вашим полезным и надежным помощником в оценке достижений и возможностей учащихся, установлении лучшего взаимодействия и совместной работы по их дальнейшему развитию.

Файлы:

Школа: Вспомогательная

Уровень обучения: средние классы

Методика диагностики: Личностный опросник "ОПР"

Учебный год: 2013 - 2014

Настройка параметров: выберите настройки

Школа: ВС *

Детализировать: по классам

Распределение учащихся по результатам

Класс	Организованность			
	D1	D2	D3	D4
7А	1	0	0	0
7Б	4	0	0	0
8А	4	7	2	1
8В	3	3	0	1
9А	4	3	3	0
9Б	1	0	12	0
9В	1	10	3	1
10А	0	0	0	0
10Б	0	2	0	0
10В	0	2	0	0
11А	0	3	1	0
11Б	0	2	0	0
11В	0	3	4	0
11Г	0	5	3	0

Для работы с АС 88 педагогов республики в 2013 году прошли 72 часовые курсы повышения квалификации.

Зарегистрировано 112 школ республики, 229 педагогов и 6424 обучающихся.

Активно используют данную систему 26 образовательных учреждений, особенно

- МОУ «Оршанская СОШ»,
- МОУ «С(П) ОШ №1 г. Волжска»,
- МОУ «Коркатовский лицей»,
- МОУ «Сернурская С(П) ОШ №1 имени Героя Советского Союза А.М. Яналова»,
- МОУ «Лажъяльская С(П) ОШ»

Наиболее часто с помощью данной системы определяют уровень воспитанности, уровень школьной тревожности, уровень развития познавательных процессов и т.д.

Организационно-технологическое сопровождение ГИА (rcoi12.ru)

- Формирование и ведение РИС
- Личный кабинет
- «Горячая линия»
- Работа экспертных и конфликтных комиссий



Авторизация

Для обучающихся	Для родителей	Для лиц, имеющих	Для ЕГЭ/ЕГЭ и ЕГЭ/ЕГЭ
-----------------	---------------	------------------	-----------------------

Имя:

Фамилия:

Пароль:

Запомнить

Здесь вы можете задать свой вопрос по ЕГЭ.

Здравствуйте!

Школа - пункт ЕГЭ. Как определяется и регламентируется рабочий день педагогов данного ОУ?

Автор: Марина Юрьевна Статус: Не решено

[\[Ссылка на вопрос\]](#)

Здравствуйте.

Сегодня, во время проведения ЕГЭ по английскому языку одна из присутствующих преподавателей громко кашляла в течение всего экзамена. В результате, первую часть экзамена - аудирование, мы практически не слышали из-за ее кашля. Естественно, баллы будут намного ниже. Апелляцию не подали. Есть ли возможность для пересдачи английского в резервный день? Что можно для этого сделать?

Последний ответ:

Уважаемая Галина!

К сожалению, такой возможности нет.

Автор: Галина Статус: Решено

[\[Ссылка на вопрос\]](#)

Я сдавал ЕГЭ в 2013 году, не забрал сертификат, где я могу его забрать в 2014 году и как? заранее спасибо. Нижний Новгород.

Последний ответ:

Уважаемый Алексей!

Вам нужно обратиться в организацию, в которой вы регистрировались на ЕГЭ. При себе необходимо иметь паспорт.

Автор: Алексей Статус: Решено

[\[Ссылка на вопрос\]](#)

Здравствуйте! Я сдавал егэ в 2012 году потом поступил в Тулгу и в 2014 г меня отчислили. Сколько действует моё егэ 2012 для поступления?

Последний ответ:

Уважаемый Руслан! Ваши результаты ЕГЭ 2012 года действительны до 31 декабря 2016 года.

Автор: Руслан Статус: Решено

[\[Ссылка на вопрос\]](#)

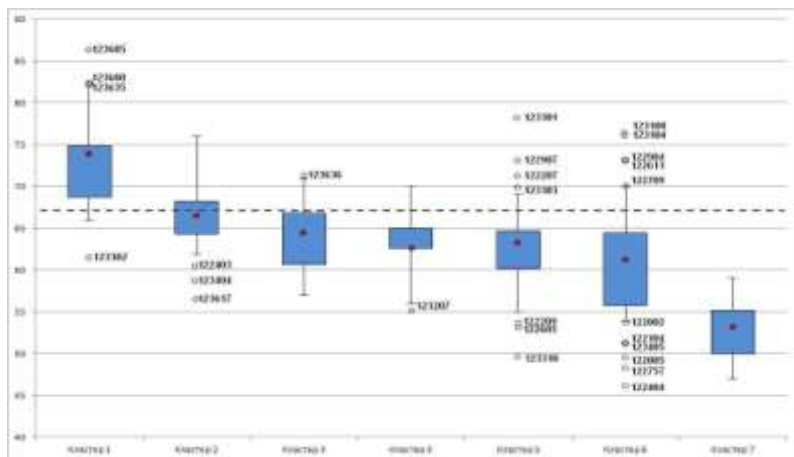
Здравствуйте! Как будет организовано видеонаблюдение в ППЭ Республики Марий Эл, будет ли какая-либо централизация, как при трансляциях с избирательных участков, кто будет заниматься технической поддержкой, закупкой оборудования? Можно ли будет увидеть онлайн-трансляцию с каждого ППЭ?

Последний ответ:

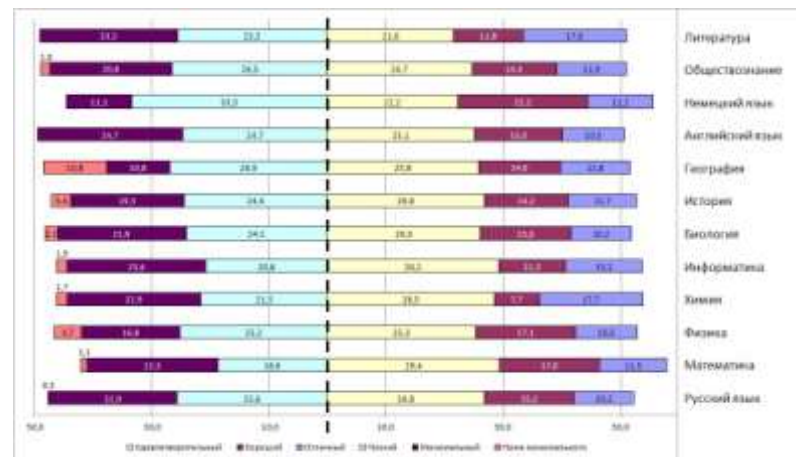
Уважаемый Анатолий!

Часть ППЭ оборудуются для работы в режиме on-line, часть для работы в режиме off-line. ППЭ для работы в режиме on-line оборудуются и технически поддерживаются компанией Ростелеком за счет

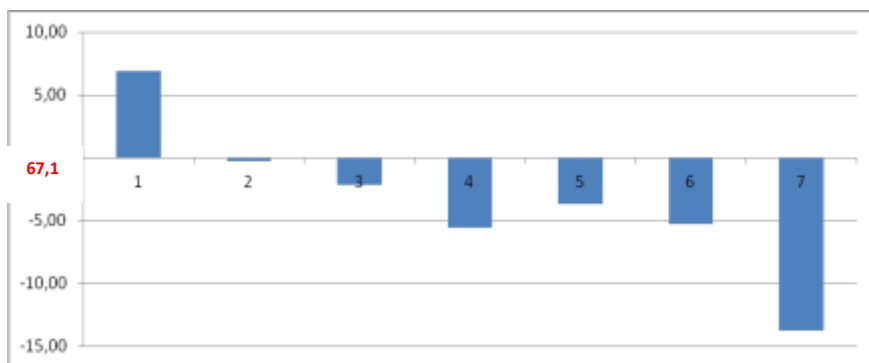
Анализ результатов государственной итоговой аттестации обучающихся



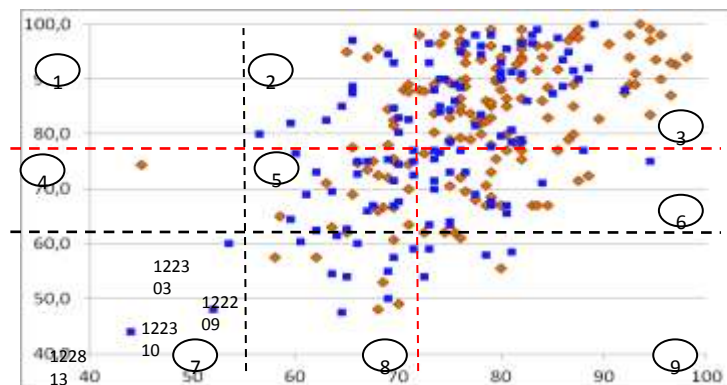
Разброс ОУ по среднему баллу ЕГЭ по русскому языку по кластерам



Готовность выпускников общеобразовательных учреждений Республики Марий Эл к продолжению образования



Отклонение среднего балла ЕГЭ от среднего балла по Республике Марий Эл по кластерам (русский язык)



Средний балл ЕГЭ золотых медалистов по обязательным предметам и предметам по выбору (точками обозначены индивидуальные достижения медалистов)

Региональная система оценки качества

ЦИТОКО

Профессиональная
подготовка
педагогических
работников в области
оценки качества

← → C moodle.citoko.ru/course/view.php?id=2

Информационно-коммуникационные технологии в оценке уч...

В начало » Курсы » ИИТ » ИИТ в оценке качества образования

- Новостной форум
- Форум-курса
- Вопросы по работе с курсом

Нормативно-правовое обеспечение

- Нормативно-правовое регулирование системы оценки качества образования и использования информационных технологий в образовании
- Тест

Методология системы оценки качества общего образования в соответствии с ФГОС

- Методология системы оценки качества общего образования. Часть 1. Видеофрагмент.
- Методология системы оценки качества общего образования. Часть 2. Видеофрагмент.
- Методология системы оценки качества общего образования. Часть 3. Видеофрагмент.
- Методология системы оценки качества общего образования. Часть 4. Видеофрагмент.
- Методология системы оценки качества общего образования. Часть 5. Видеофрагмент.
- Стандартное значение качества образования. Исторические аспекты развития тестового контроля
- Основные понятия и концепция качества образования
- Дидактические основы обеспечения качества образования
- Показатели и критерии качества образования. Учебные достижения как интегральный показатель качества в образовании
- Тестовые задания к лекции
- Тестовый контроль как качественный метод оценки качества обучения
- Тестовый контроль как качественный метод оценки качества обучения
- Виды мониторинговых исследований. Проблемы формирования программы и организации мониторинговых исследований.
- Тестовые задания к лекции

← → C moodle.citoko.ru/course/index.php?categoryid=46

Система дистанционного обучения ГБУ Республики Марий Эл "ЦИТОКО"

В начало » Курсы » Подготовка специалистов, привлекаемых к проведению...

Панель курса:

Категория курсов: Подготовка специалистов, привлекаемых к проведению итоговой аттестации выпускников ▾

Подготовка специалистов, привлекаемых к проведению государственной итоговой аттестации по образовательным программам основного общего образования

Учитель: Евгений Александрович Бабенин
Учитель: Роза Никандровна Иванова

Курс предназначен для руководителей ППО, организаторов, технических специалистов, привлекаемых к проведению основного государственного экзамена в 9 классе

Подготовка и проведение государственной итоговой аттестации по программам среднего общего образования в пункте проведения экзамена

Учитель: Евгений Александрович Бабенин

Курс предназначен для руководителей ППО, организаторов, технических специалистов, привлекаемых к проведению единого государственного экзамена в 11 классе

2835 чел.

Информационные системы:

- База данных педагогических работников
- Запись на курсы повышения квалификации
- Процедура экспертизы аттестационных материалов педагогических работников

Проведены обучающие семинары для руководителей методических кабинетов, педагогических работников

Технологическая поддержка системы дополнительного профессионального образования

База данных педагогических работников Республики
Марий Эл — Закрытая часть Основная часть

Главная » Таблица "Педагогические работники"

БД

- Муниципальн
- Образовательн
- учреждения
- Педагогическ
- работники

Справочники

- Образование
- Виды меропр
- Уровни меропр
- Формы участ
- Квалификаци
- Должности
- Типы должнос

Аттестация педагогов

События | Кабинет эксперта Профиль | Поиск работ(14)

СабINET > Экспертное > Экспертное заключение (заключен 22)

Оформление экспертного заключения

ЭКСПЕРТНОЕ ЗАКЛЮЧЕНИЕ

об уровне профессиональной деятельности

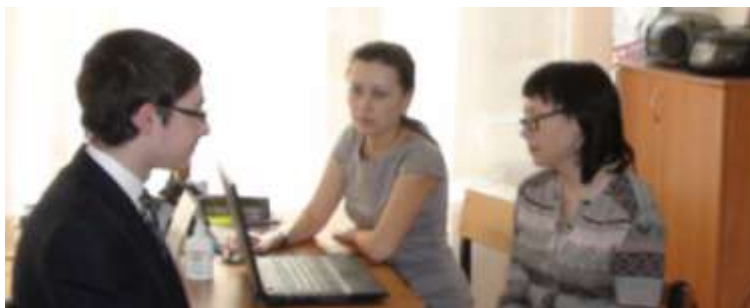
Учитель
МБОУ СОШ №15 г. Йошкар-Олы, Диденков Ольга Владимировна

предлагающего на установление соответствия требованиям, предъявляемым к (педагогическим) квалификационной категории

Источники:
1 Аттестационная справка (Приложение)
2 Результаты экспертизы Периферия профессиональных достижений

А. Характеристики качества образования, представленного педагогом			
№	Показатель	Баллы	Эксперт
1	Динамика предметных знаний	положительная динамика – 3 стабильный показатель – 2 отсутствие объективного обоснования при отрицательных изменениях - 1 показатель не представлен - 0	3
2	Динамика общеучебных умений и навыков	наличие положительной динамики - 2 стабильный показатель - 1 отсутствие динамики - 0	2
3	Динамика познавательной активности детей	наличие положительной динамики - 1 отсутствие положительной динамики - 0	1
4	Качество предметных знаний	средний балл (ГИА, ЕГЭ) по классу (группе) равен или выше: республиканского - 2 муниципального - 1 ниже муниципального - 0	2
5	Качество предметных знаний	Высокий % качества (81-100%) - 2. Средний (60-80%) - 1 Низкий % качества - 0	1
6	Наличие высоких достижений детей в предметной области	Участие в олимпиадах (конкурсах), мероприятиях разных уровней (применяя логичность): всероссийский, республиканский, муниципальный - 4	2

Темы семинаров и вебинаров



- Проведение единого государственного экзамена в пункте проведения экзамена
- Реализация модели отдыха детей и их оздоровления на территории Республики Марий Эл в 2014 году
- Вопросы соблюдения законодательства в сфере образования
- Совещания у первого заместителя министра образования и науки Республики Марий Эл Гусаковой Т.М. с подведомственными общеобразовательными организациями»
- Обеспечение учебниками обучающихся образовательных организаций на 2014-2015 учебный год
- Организация видеонаблюдения в пунктах проведения экзамена
- Апробация выполнения 3 части экзаменов по иностранному языку и информатике

Цель мониторинга: непрерывный системный анализ состояния и перспектив развития образования, усиление результативности функционирования образовательной системы за счёт повышения качества принимаемых для неё управленческих решений.

Создание и использование автоматизированных процедур сбора и передачи информации, введение единых стандартных процедур и бланковых форм для переработки информации будет способствовать повышению качества образования

Мониторинг сайтов
 февраль 2014 – 587 ОО
 апрель – 23 НПО, СПО



Сводная таблица заполняемости сайтов (узлов) образовательными организациями СПО и НПО на 29 апреля 2014 года

№	Образовательная организация	Процент заполнения сайта
1	ГБОУ НПО РМЭ "Профессиональное училище № 8"	86%
2	ГБОУ НПО РМЭ "Профессиональное училище № 15 "	84%
3	ГБОУ НПО РМЭ "Ардинское профессиональное училище "	80%
4	ГБОУ СПО РМЭ "Торгово- технологический колледж"	94%
5	ГБОУ СПО РМЭ "Строительно промышленный колледж"	86%
6	ГБОУ СПО РМЭ "Йошкар - олинский техникум сервисных технологий"	88%
7	ГБОУ СПО РМЭ "Козьмодемьянский колледж электронных технологий"	77%
8	ГБОУ СПО РМЭ "Марийский политехнический техникум"	79%
9	ГБОУ СПО РМЭ "Автодорожный техникум"	95%
10	ГБОУ СПО РМЭ "Техникум механизации сельского хозяйства"	71%
11	ГБОУ СПО РМЭ "Аграрно - технологический техникум"	38%
12	ГБОУ СПО РМЭ "Оршанский индустриальный техникум"	56%
13	ГБОУ СПО РМЭ "Строительно - технологический техникум"	80%
14	ГБОУ СПО РМЭ "Марийский лесохозяйственный техникум"	69%
15	ГБОУ СПО РМЭ "Козьмодемьянский строительно -индустриальный техникум"	92%
16	ГБОУ СПО РМЭ "Транспортно -энергитический техникум"	83%
17	ГБОУ СПО РМЭ "Оршанский педагогический колледж им. И.К.Глушкова"	90%
18	ГБОУ СПО РМЭ "Марийский радиомеханический техникум"	91%
19	ГБОУ СПО РМЭ "Йошкар- олинский строительный техникум"	93%
20	ГБОУ СПО РМЭ "Йошкар - олинский технологический колледж"	79%
21	ГБОУ СПО РМЭ "Йошкар - олинский медколледж"	90%
22	ГБОУ СПО РМЭ "Аграрно - строительный техникум"	90%
23	ГБОУ СПО РМЭ "Училище олимпийского резерва"	38%

Показатели оценки результативности деятельности общеобразовательных организаций Республики Марий Эл

Качество основных условий

Качество управления – 9

Качество кадрового обеспечения – 26

Доступность качественного образования – 16

Качество инфраструктуры и производственной среды – 36

Оснащенность и благоустройство - 22

Формирование единой информационной образовательной среды - 4

Финансовое обеспечение – 3

Качество условий для сохранения и укрепления здоровья обучающихся – 7

Качество реализации образовательного процесса

Качество содержания образовательных программ - 9

Качество организации учебного процесса - 10

Применение дистанционных образовательных технологий - 6

Профессиональный рост педагогических работников - 5

Качество результатов

Качество результатов обучения – 13

Качество результатов внеучебных достижений – 8

Сохранение физического и психического здоровья – 4

Успешность в социуме – 3

Контекстная и справочная информация

Всего: - 145

Разработка программных продуктов

- Оценка эффективности деятельности образовательных организаций дошкольного и начального общего образования
- Информатизация образовательных организаций (оборудование, интернет, дистанционное обучение, кадры)
- Самообследование образовательной организации