

Министерство образования и науки Республики Марий Эл
Государственное бюджетное учреждение Республики Марий Эл
«Республиканский государственный центр аттестации
и контроля качества образования»

АНАЛИЗ УРОВНЯ ОСВОЕНИЯ ОБРАЗОВАТЕЛЬНЫХ ПРОГРАММ
СРЕДНЕГО ОБЩЕГО ОБРАЗОВАНИЯ
ВЫПУСКНИКАМИ ОБЩЕОБРАЗОВАТЕЛЬНЫХ УЧРЕЖДЕНИЙ
РЕСПУБЛИКИ МАРИЙ ЭЛ

(ЕГЭ - 2012)

Сборник информационно – аналитических материалов

*Йошкар-Ола
2012 г.*

Под научным руководством:

Министра образования и науки Республики Марий Эл, проф., д.п.н. *Швецовой Г.Н.*,

Составители: Гаязутдинова А.Г., Бабенко Е.А., Якупова М.П., Козлова В.И., Бойкова М.В., Щеглова Н.Л.

Анализ уровня освоения образовательных программ среднего общего образования выпускниками общеобразовательных учреждений Республики Марий Эл (ЕГЭ 2012). Сборник информационно-аналитических материалов/ Сост., Гаязутдинова А.Г., Бабенко Е.А., Якупова М.П., Козлова В.И., Бойкова М.В., Щеглова Н.Л. – Йошкар-Ола: Министерство образования и науки Республики Марий Эл, ГБУ РМЭ «РГЦАККО» 2012. – 71 с.

Сборник содержит статистический анализ результатов ЕГЭ, предназначен для работников органов управления образованием, руководителей общеобразовательных учреждений, учителей школ и преподавателей высших учебных заведений, учащихся выпускных классов и абитуриентов.

Статистическая обработка данных, подготовка графиков и диаграмм:
заведующий отделом обработки информации ГБУ РМЭ «РГЦАККО» *Слепнев С.Г.*

Оглавление

ВВЕДЕНИЕ	4
1. ОБЩИЕ ИТОГИ ЕГЭ 2012 ГОДА В РЕСПУБЛИКЕ МАРИЙ ЭЛ	5
1.1. КАТЕГОРИИ УЧАСТНИКОВ И ОБЩИЕ РЕЗУЛЬТАТЫ ЕГЭ – 2012	5
1.2. СТЕПЕНЬ УЧАСТИЯ ВЫПУСКНИКОВ В ЭКЗАМЕНАХ ПО ВЫБОРУ .. ОШИБКА! ЗАКЛАДКА НЕ ОПРЕДЕЛЕНА.	
1.3. ВЫПОЛНЕНИЕ ЗАДАНИЙ ЕГЭ – 2012 С РАЗВЕРНУТЫМ ОТВЕТОМ (ЧАСТЬ С)..	10
1.4. УРОВНИ ГОТОВНОСТИ ВЫПУСКНИКОВ РЕСПУБЛИКИ МАРИЙ ЭЛ 2012 Г. К ПРОДОЛЖЕНИЮ ОБРАЗОВАНИЯ.	11
2. ИТОГИ ЕГЭ ПО ОТДЕЛЬНЫМ ПРЕДМЕТАМ	13
В МУНИЦИПАЛЬНЫХ ОБРАЗОВАНИЯХ РЕСПУБЛИКИ МАРИЙ ЭЛ	13
3. ИТОГИ ЕГЭ ПО ОТДЕЛЬНЫМ ПРЕДМЕТАМ В ОБЩЕОБРАЗОВАТЕЛЬНЫХ УЧРЕЖДЕНИЯХ РЕСПУБЛИКИ МАРИЙ ЭЛ	22
3.1. РУССКИЙ ЯЗЫК	23
3.2. МАТЕМАТИКА	31
3.3. ФИЗИКА.....	39
3.4. ХИМИЯ.....	46
3.5. БИОЛОГИЯ.....	51
3.6. ИСТОРИЯ.....	58
3.7. ОБЩЕСТВОЗНАНИЕ	64

ВВЕДЕНИЕ

Единый государственный экзамен (ЕГЭ) является одним из основных механизмов достижения стратегических целей модернизации российского образования. Четыре года проведения экзамена в штатном режиме показали, что ЕГЭ позволил получить внешнюю независимую максимально объективную оценку учебных достижений выпускников общеобразовательных учреждений, дал основу для сопоставления результатов обучения в разных муниципальных образованиях и учебных заведениях, предоставил возможность анализировать результаты одного и того же учреждения или муниципального образования в динамике. Таким образом, ЕГЭ стал базовым элементом формирующейся региональной системы оценки качества образования.

Результаты ЕГЭ являются, по сути, единственной информацией, представляющей собой непосредственно независимую оценку качества знаний учащихся и опосредованно – оценку качества обучающей деятельности педагогов, качества содержания учебного материала, качества учебного плана и в целом деятельности школы по подготовке выпускников к продолжению образования. Результаты ЕГЭ – это материал для анализа, который может использоваться в управлении образовательными учреждениями и образовательными системами с целью планирования развития и выбора пути достижения нового качества образования.

Выбирая способы обобщения и обработки огромного количества разнообразных данных ЕГЭ, а также формат представления обработанной информации, аналитик сталкивается с двумя главными проблемами. Проблема первая – это отсутствие нормативно закрепленной общепринятой методики анализа, позволяющей использовать результаты ЕГЭ в оценке деятельности системы образования в целом и ее отдельных частей. В этой связи необходимо понимать, что ЕГЭ не должен быть единственным источником информации. Управленческое решение будет эффективным, если оно основано на целом комплексе ведомственной и вневедомственной статистики. Вторая проблема связана с необходимостью учитывать при анализе интересы большого количества категорий пользователей информации, касающейся результатов ЕГЭ. Именно этими двумя факторами руководствовались специалисты ГБУ Республики Марий Эл «РГЦАККО», определяя главную цель данного сборника – предоставить полезную для максимально широкого круга пользователей статистическую информацию о результатах ЕГЭ в формате, удобном для дальнейшей интерпретации аналитиками различных направлений.

1. Общие итоги ЕГЭ 2012 года в Республике Марий Эл

1.1. Категории участников и общие результаты ЕГЭ – 2012

В 2012 году ЕГЭ в Республике Марий Эл на этапе государственной (итоговой) аттестации выпускников (май–июнь) и в дополнительные сроки (июль) сдавали более четырех тысяч человек. Всех участников ЕГЭ можно условно разделить на четыре основные категории: выпускники 11 классов дневных средних общеобразовательных учреждений, выпускники вечерних (сменных) общеобразовательных учреждений, выпускники учреждений НПО и СПО и прочие участники ЕГЭ (к этой категории относятся выпускники прошлых лет, лица, демобилизованные из рядов вооруженных сил и т. д.). Состав участников и общие результаты ЕГЭ–2012 представлены в следующих таблицах.

Таблица 1

Результаты единого государственного экзамена выпускников 11 классов
дневных средних общеобразовательных учреждений

Предмет	Участвовали в ЕГЭ-2012	Не набрали минимального количества баллов	Набрали более 80 баллов	Средний балл ЕГЭ-2012
Русский язык	3844	15	496	65,8
Математика	3843	40	40	51,7
Физика	1415	162	33	49,0
Химия	451	7	98	69,1
Информатика и ИКТ	101	4	24	62,1
Биология	830	29	75	61,7
История	737	49	83	62,1
География	135	5	8	57,7
Английский язык	235	7	54	64,3
Обществознание	2198	50	148	63,1
Литература	137	2	28	68,9

Таблица 2

Результаты единого государственного экзамена выпускников вечерних (сменных) общеобразовательных учреждений

Предмет	Участвовали в ЕГЭ-2012	Не набрали минимального количества баллов	Набрали более 80 баллов	Средний балл ЕГЭ-2012
Русский язык	104	4	0	49,2
Математика	94	9	0	31,8
Физика	15	8	0	34,7
Химия	1	1	0	6,0
Биология	11	4	0	38,4
История	11	4	0	28,4
Английский язык	1	0	0	23,0
Обществознание	26	0	0	50,5

Таблица 3

Результаты единого государственного экзамена выпускников учреждений НПО
и СПО

Предмет	Участвовали в ЕГЭ-2012	Не набрали ми- нимального ко- личества баллов	Набрали более 80 баллов	Средний балл ЕГЭ-2012
Русский язык	122	14	2	51,7
Математика	66	27	0	24,0
Физика	17	6	0	37,0
Химия	4	1	0	41,3
Информатика и ИКТ	1	0	0	42,0
Биология	14	2	0	44,5
История	25	9	0	35,8
География	3	1	0	41,7
Английский язык	3	1	0	35,3
Обществознание	44	6	0	47,7
Литература	11	2	0	44,6

Таблица 4

Результаты единого государственного экзамена прочих участников ЕГЭ-2012

Предмет	Участвовали в ЕГЭ-2012	Не набрали ми- нимального ко- личества баллов	Набрали более 80 баллов	Средний балл ЕГЭ-2012
Русский язык	396	34	16	52,8
Математика	275	113	1	28,8
Физика	108	36	0	39,4
Химия	37	7	1	46,4
Информатика и ИКТ	7	2	1	55,1
Биология	107	14	1	46,8
История	114	43	1	37,4
География	8	0	0	58,8
Английский язык	12	1	3	64,9
Обществознание	208	29	0	47,8
Литература	27	6	2	47,8

Таблица 5

Сводная статистическая информация по всем категориям участников
ЕГЭ 2012 года в Республике Марий Эл

Предмет	Участвовали в ЕГЭ-2012	Не набрали ми- нимального ко- личества баллов	Набрали более 80 баллов	Средний балл ЕГЭ-2012
Русский язык	4466	67	514	62,5
Математика	4278	189	41	46,9
Физика	1555	212	33	47,1
Химия	493	16	99	65,3
Информатика и ИКТ	109	6	25	64,9
Биология	962	49	76	56,5
История	887	105	84	53,3
География	146	6	8	57,4
Английский язык	251	9	57	62,7
Обществознание	2476	85	148	59,0
Литература	175	10	30	62,3

Наиболее многочисленная группа участников ЕГЭ – это выпускники 11 (12) классов дневных и вечерних (сменных) общеобразовательных учреждений. Доля этой категории составляет от 78 до 94% (в зависимости от предмета) общего числа участников ЕГЭ. В этих учреждениях ведется планомерная и целенаправленная подготовка учащихся к ЕГЭ. Таким образом, индивидуальные достижения выпускников в наибольшей степени характеризуют качество и эффективность деятельности системы образования республики по данному направлению. Поэтому в последующих разделах сборника вся статистическая информация будет относиться к выпускникам 11 (12) классов дневных и вечерних (сменных) общеобразовательных учреждений.

Таблица 6

**Итоги единого государственного экзамена
выпускников общеобразовательных учреждений
Республики Марий Эл с 2009 по 2012 гг.**

Предмет	Год	Этап итоговой аттестации выпускни- ков	Кол-во сдававших экзамен	Средний балл	Ниже порогового значения (%)
Русский язык	2009	РМЭ	5445	62,48	0,57
		РФ	1010660	56,4	6,3
	2010	РМЭ	4112	62,31	0,17
		РФ	860076	57,91	3,6
	2011	РМЭ	3154	63,82	0,25
		РФ	-	60,5	2
	2012	РМЭ	3948	63,80	0,48
		РФ	867021	61,07	1,49
Математика	2009	РМЭ	5425	52,03	0,57
		РФ	946756	42,9	6,8
	2010	РМЭ	4101	49,76	2,68
		РФ	825429	43,35	6,2
	2011	РМЭ	3153	53,25	0,48
		РФ	-	48,2	3,3
	2012	РМЭ	3937	48,55	1,24
		РФ	831068	44,60	2,93
Физика	2009	РМЭ	1316	54,78	1,98
		РФ	194847	49,0	5,7
	2010	РМЭ	1530	51,96	3,53
		РФ	175124	51,32	5,0
	2011	РМЭ	1252	54,18	3,83
		РФ	-	51,5	7,4
	2012	РМЭ	1430	47,83	11,89
		РФ	217954	46,68	12,36
Химия	2009	РМЭ	531	65,83	1,88
		РФ	68139	54,7	9,0
	2010	РМЭ	469	64,80	1,28
		РФ	71472	56,04	6,6
	2011	РМЭ	380	68,45	1,58
		РФ	-	58	8,5
	2012	РМЭ	452	67,01	1,77
		РФ	93181	57,26	8,86
Биология	2009	РМЭ	905	60,11	1,77
		РФ	156797	53,4	8,0
	2010	РМЭ	956	59,56	3,77
		РФ	149702	55,56	6,0
	2011	РМЭ	725	57,11	3,86
		РФ	-	54,2	8
	2012	РМЭ	841	57,88	3,92
		РФ	168683	53,99	7,46

История	2009	PMЭ	1015	56,17	2,66
		РФ	176416	48,0	8,7
	2010	PMЭ	836	56,18	3,71
		РФ	152062	49,47	9,2
	2011	PMЭ	544	58,64	2,76
		РФ	-	51,3	9,4
	2012	PMЭ	748	56,33	7,09
		РФ	164267	51,13	10,76

Обществознание	2009	PMЭ	2676	62,16	1,68
		РФ	445711	56,7	5,3
	2010	PMЭ	1839	60,18	4,57
		РФ	406686	56,38	3,9
	2011	PMЭ	1567	61,02	1,85
		РФ	-	56,6	4,5
	2012	PMЭ	2224	60,28	2,25
		РФ	478561	55,16	5,21

География	2009	PMЭ	185	54,51	3,24
		РФ	33255	49,7	10,2
	2010	PMЭ	146	53,99	6,16
		РФ	11422	53,61	6,3
	2011	PMЭ	72	61,10	0
		РФ	-	55,3	6,3
	2012	PMЭ	135	57,65	3,7
		РФ	24423	55,76	7,77

Литература	2009	PMЭ	145	60,43	0
		РФ	49795	61,8	6,5
	2010	PMЭ	167	56,21	4,19
		РФ	44179	54,59	5,2
	2011	PMЭ	98	65,61	0
		РФ	-	56,8	5,2
	2012	PMЭ	137	66,61	1,46
		РФ	46030	56,33	3,50

Английский язык	2009	PMЭ	245	69,93	1,22
		РФ	76804	59,4	5,2
	2010	PMЭ	240	61,01	1,25
		РФ	65499	55,87	5,2
	2011	PMЭ	143	60,94	0,7
		РФ	-	60,9	3,3
	2012	PMЭ	236	62,99	2,97
		РФ	74408	60,75	2,84

Немецкий язык	2009	PMЭ	6	47,00	0
		РФ	4781	43,6	10,1
	2010	PMЭ	7	35,71	0
		РФ	3538	41,07	12,2
	2011	PMЭ	4	39,75	0
		РФ	-	50	6,2
	2012	PMЭ	6	40,33	0
		РФ	3125	57,12	2,67

Французский язык	2009	PMЭ	5	65,00	0
		РФ	2203	58,8	2,1
	2010	PMЭ	4	56,75	0
		РФ	1552	64,02	0,7
	2011	PMЭ	-	-	-
		РФ	-	-	-
	2012	PMЭ	5	66	0
		РФ	1675	66,63	0,44

Информатика	2009	PMЭ	156	64,74	3,21
		РФ	67537	56,1	11,4
	2010	PMЭ	132	72,14	1,52
		РФ	58170	62,77	8,7
	2011	PMЭ	111	65,36	2,70
		РФ	-	59,5	10,1
	2012	PMЭ	101	65,80	3,96
		РФ	61453	60,32	10,39

1.2. Степень участия выпускников в экзаменах по выбору.

Степень участия выпускников в ЕГЭ является важной характеристикой, отражающей их профессиональную ориентацию и наличие стремления к продолжению образования. В 2012 году 93,4% выпускников общеобразовательных учреждений Республики Марий Эл сдали более двух экзаменов. Очевидно, что в общеобразовательных учреждениях республики ведется профориентационная работа с учащимися, в результате которой большая часть из них стремится продолжить свое обучение.

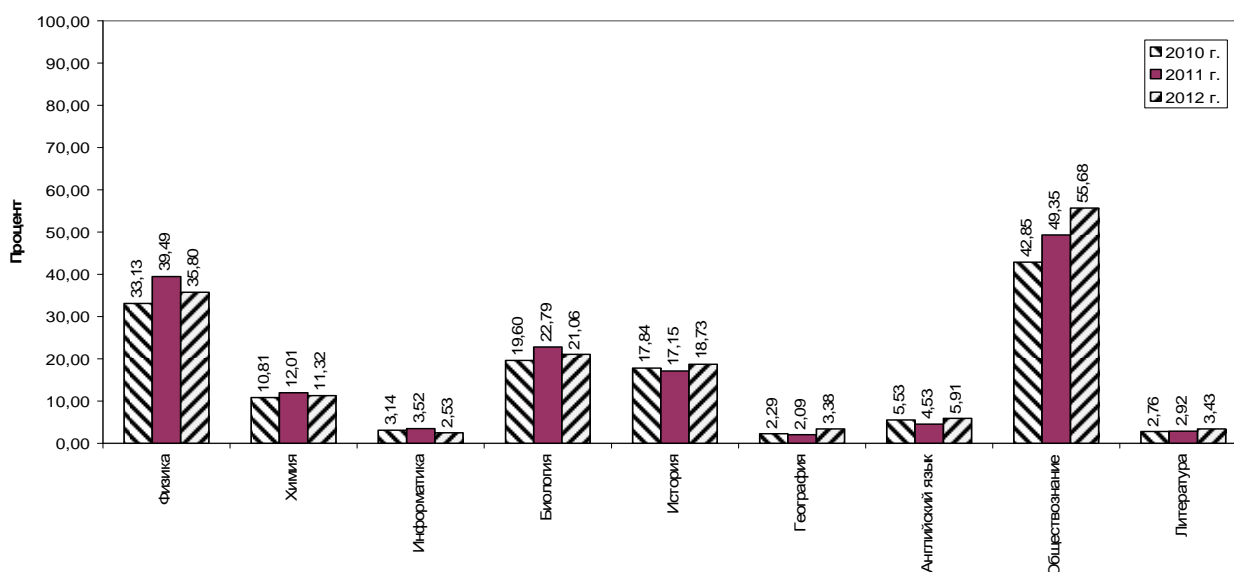


Рис.1. Степень участия выпускников Республики Марий Эл в экзаменах по выбору.

Представленная информация позволяет констатировать, что по-прежнему наиболее востребованы среди выпускников республики образовательные траектории социально–гуманитарной направленности (повысилась степень участия в ЕГЭ по обществознанию, истории). Несколько снизилась степень участия в экзаменах по дисциплинам естественно–научного направления. Однако такие предметы, как физика и биология, продолжают оставаться достаточно популярными у выпускников общеобразовательных учреждений Республики Марий Эл. На протяжении нескольких лет наименее востребованы (степень участия не более 6%) информатика и ИКТ, география, английский язык и литература. Статистика по этим предметам не позволяет делать корректные выводы, поэтому далее будет представлена статистическая информация по предметам, степень участия выпускников в которых превосходит 10%.

1.3. Выполнение заданий ЕГЭ – 2012 с развернутым ответом (часть С).

Решаемость заданий ЕГЭ с развернутым ответом (часть С) является основной характеристикой, отражающей качество индивидуальных достижений учащихся. Анализ выполнения этих заданий может являться одним из оснований для корректировки содержания программ повышения квалификации учителей–предметников.

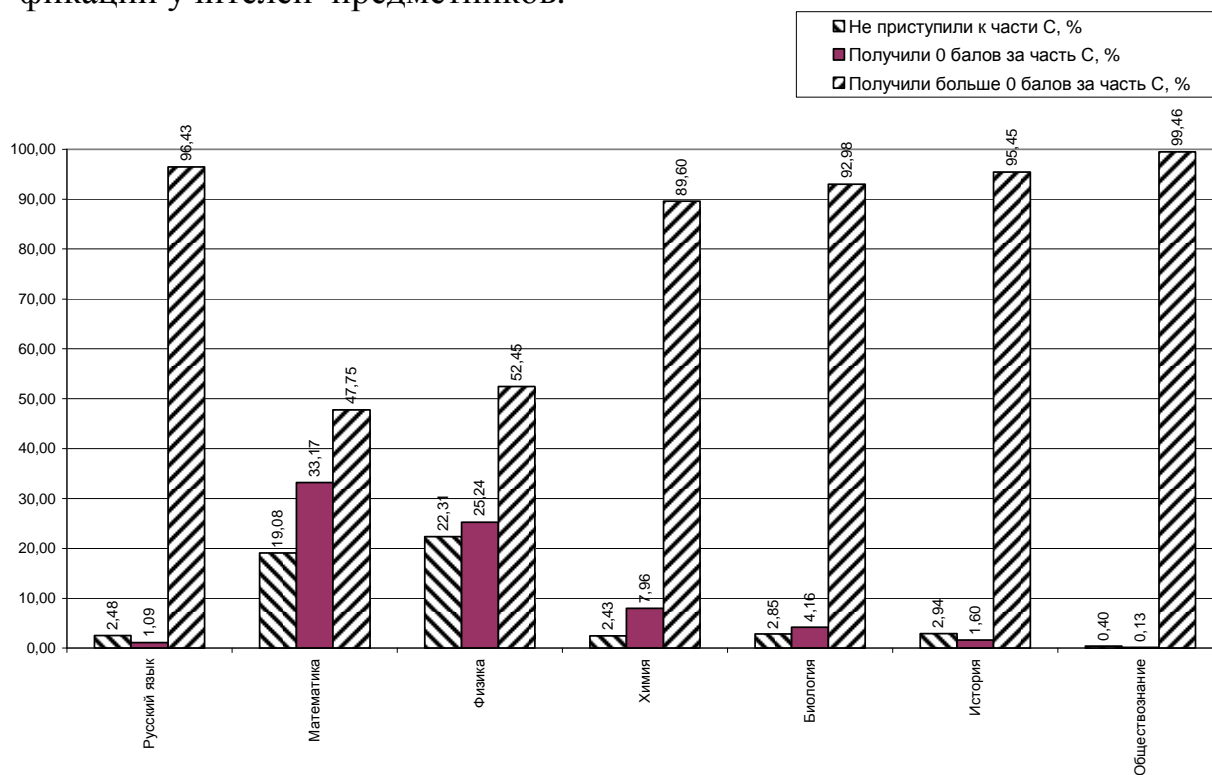


Рис. 2. Итоги выполнения выпускниками Республики Марий Эл 2012 года заданий ЕГЭ с развернутым ответом

1.4. Уровни готовности выпускников Республики Марий Эл 2012 г. к продолжению образования

Федеральный институт педагогических измерений (г. Москва) определил научно обоснованные уровни готовности участников ЕГЭ к продолжению образования, связав их с тестовыми баллами по предметам.

Таблица 7

Распределение выпускников Республики Марий Эл 2012 года
в соответствии с уровнями готовности к продолжению образования

Предмет	Минимальный		Низкий		Средний		Высокий	
	Границы уровня в тестовых баллах	Доля выпускников, участвовавших в ЕГЭ-2012 (%)	Границы уровня в тестовых баллах	Доля выпускников, участвовавших в ЕГЭ-2012 (%)	Границы уровня в тестовых баллах	Доля выпускников, участвовавших в ЕГЭ-2012 (%)	Границы уровня в тестовых баллах	Доля выпускников, участвовавших в ЕГЭ-2012 (%)
Русский язык	0-34	0,48	35-59	36,85	60-76	47,42	77-100	15,25
Математика	0-28	10,97	29-56	61,19	57-81	27,18	82-100	0,66
Физика	0-36	16,57	37-53	55,03	54-61	16,36	62-100	12,03
Химия	0-37	4,87	38-55	22,79	56-79	48,67	80-100	23,67
Биология	0-34	3,92	35-54	42,21	55-78	44,35	79-100	9,51
История	0-32	8,56	33-62	54,41	63-72	19,65	73-100	17,38
Обществознание	0-37	2,25	38-58	44,65	59-71	37,19	72-100	15,92

Минимальный уровень означает, что выпускник не готов к продолжению образования по специальностям, где изучается данный предмет. Низкий уровень свидетельствует о наличии у выпускника отрывочных фрагментарных знаний по предмету, однако при наличии грамотно организованного процесса устранения пробелов в знаниях, такие выпускники способны продолжать свое обучение. Средний уровень означает, что выпускник готов к продолжению обучения в учреждениях высшего профессионального образования, не предъявляющих высоких требований к уровню подготовки абитуриентов по данному предмету. Выпускники, показавшие высокий уровень готовности, способны изучать предмет профессионально и готовы к проектной деятельности и проведению научных исследований в данной предметной области. Дальнейшее развитие темы уровней готовности выпускников к продолжению образования представлено в третьем разделе настоящего сборника.

2. Итоги ЕГЭ по отдельным предметам в муниципальных образованиях Республики Марий Эл

В данном разделе сборника представлена статистическая информация о результатах ЕГЭ по отдельным предметам в муниципальных образованиях Республики Марий Эл. Данные представлены в виде таблиц, первая часть которых содержит общие итоги ЕГЭ–2012, а вторая – динамику изменения среднего балла ЕГЭ с 2010 по 2012 гг. В отдельную категорию выделены государственные общеобразовательные учреждения, которые не относятся к муниципальным образованиям. В этих учреждениях обучаются, как правило, наиболее талантливые, одаренные и подготовленные учащиеся республики, и их результаты ЕГЭ являются своего рода ориентиром для других выпускников. Анализируя с этой точки зрения агрегированный средний балл ЕГЭ 2010–2012 (последний столбец таблиц), необходимо отметить, что в ряде муниципальных образований республики по некоторым предметам достигнуты результаты, мало уступающие, а иногда и превосходящие соответствующие показатели в государственных учреждениях. Очевидно, в республике имеется положительный опыт подготовки «среднестатистических» выпускников к ЕГЭ. Этот опыт необходимо выявлять, изучать и распространять, повышая тем самым результативность обучения и, как следствие, качество образования в целом.

Представленная статистическая информация доступна самому широкому кругу пользователей. Однако наиболее полезна она будет специалистам муниципальных органов управления образованием при определении тенденций изменения качества обучения, корректировке рабочих программ, совершенствовании технологий обучения, определения приоритетных направлений повышения квалификации педагогов и т. д.

Качественные показатели ЕГЭ-2012 в Республике Марий Эл и Российской Федерации

Предмет	Количество выпускников, участвовавших в ЕГЭ-2012 в РМЭ	Средний тестовый балл		Не набрали минимального количества баллов, %		набрали более 80 баллов, %		Количество выпускников, набравших 100 баллов	
		РМЭ	РФ	РМЭ	РФ	РМЭ	РФ	РМЭ	РФ
Русский язык	3948	63,80	61,07	0,48	1,49	12,56	10,43	4	1936
Математика	3937	48,55	44,60	1,24	2,93	1,02	0,98	0	56
Физика	1430	47,83	46,68	11,89	12,36	2,31	2,15	0	45
Химия	452	67,01	57,26	1,77	8,86	21,68	8,76	14	375
Информатика	101	65,80	60,32	3,96	10,39	23,76	15,49	1	368
Биология	841	57,88	53,99	3,92	7,46	8,92	4,58	3	48
История	748	56,33	51,13	7,09	10,76	11,10	7,83	2	222
География	135	57,65	55,76	3,70	7,77	5,93	8,18	0	66
Английский язык	236	62,99	60,75	2,97	2,84	22,88	20,47	0	29
Обществознание	2224	60,28	55,16	2,25	5,21	6,65	2,92	2	86
Литература	137	66,61	56,33	1,46	3,50	20,44	7,80	4	338

Результаты ЕГЭ по русскому языку в муниципальных образованиях Республики Марий Эл

Муниципальное образование	Краткие итоги ЕГЭ 2012			Динамика изменения среднего балла ЕГЭ 2010-2012						
	Количество участников ЕГЭ	Не набрали мин. балл	Набрали более 80 баллов	СБ ¹ 2010	2010-2011	СБ 2011	2011-2012	СБ 2012	2010-2012	СБ 2010-2012
Волжский район	133		10	61,9	3,3	65,3	-0,6	64,7	2,8	64,0
Горномарийский район	112	2	6	56,9	1,0	57,8	1,7	59,5	2,7	58,1
Звениговский район	227	1	11	60,0	-0,2	59,7	0,4	60,1	0,2	59,9
Килемарский район	49		2	58,3	1,0	59,3	-5,0	54,3	-4,0	57,3
Куженерский район	92		7	61,7	3,7	65,4	-2,3	63,1	1,4	63,4
Мари-Турекский район	169	2	9	61,8	0,0	61,8	-0,8	60,9	-0,9	61,5
Медведевский район	220	4	22	59,7	0,0	59,7	2,4	62,1	2,5	60,5
Моркинский район	320	1	21	59,7	0,4	60,2	-1,1	59,0	-0,7	59,6
Новоторъяльский район	63		8	68,5	-4,5	64,1	-1,7	62,3	-6,2	65,0
Оршанский район	55		3	60,0	4,8	64,8	-2,6	62,2	2,2	62,3
Параньгинский район	67		12	64,6	-1,1	63,6	2,3	65,8	1,2	64,7
Сернурский район	194	2	5	60,6	0,0	60,6	-2,6	58,0	-2,6	59,8
Советский район	134		9	60,9	4,5	65,4	-4,2	61,2	0,3	62,5
Юринский район	55	1	2	53,0	4,9	57,9	-3,3	54,6	1,6	55,2
город Волжск	316	1	36	63,3	-0,7	62,7	0,8	63,5	0,2	63,2
город Йошкар-Ола	1240	5	182	62,6	5,7	68,3	-3,1	65,3	2,6	65,4
город Козьмодемьянск	50		6	59,4	4,0	63,4	0,0	63,4	4,0	62,1
Государственные образовательные учреждения	452		145	68,9	2,5	71,4	2,2	73,6	4,7	71,3
Республика Марий Эл	3948	19	496	62,3	1,5	63,8	0	63,8	1,5	63,3
Российская Федерация				57,9	2,6	60,5	0,6	61,1	3,2	59,8

¹ СБ – Средний тестовый балл

Результаты ЕГЭ по математике в муниципальных образованиях Республики Марий Эл

Муниципальное образование	Краткие итоги ЕГЭ 2012			Динамика изменения среднего балла ЕГЭ 2010-2012						
	Количество участников ЕГЭ	Не набрали мин. балл	Набрали более 80 баллов	СБ ¹ 2010	2010-2011	СБ 2011	2011-2012	СБ 2012	2010-2012	СБ 2010-2012
Волжский район	133			53,2	7,1	60,3	-7,4	52,9	-0,3	55,4
Горномарийский район	112	3		48,6	3,0	51,6	-2,5	49,1	0,4	49,8
Звениговский район	227	5	1	43,9	4,2	48,1	-1,8	46,3	2,4	46,1
Килемарский район	49	4		48,1	3,7	51,8	-11,5	40,3	-7,8	46,8
Куженерский район	92			49,5	5,4	54,8	-5,1	49,8	0,3	51,4
Мари-Турекский район	169	2	1	53,2	-0,4	52,8	-1,9	51,0	-2,3	52,3
Медведевский район	220	3		46,2	0,2	46,4	1,8	48,2	2,0	46,9
Моркинский район	320	2	1	47,8	3,2	50,9	-3,2	47,7	-0,1	48,8
Новоторъяльский район	63			49,8	-1,6	48,2	-5,4	42,8	-6,9	46,9
Оршанский район	55	1		42,3	6,0	48,3	-2,5	45,9	3,6	45,5
Параньгинский район	67			56,6	4,2	60,8	-11,4	49,4	-7,2	55,6
Сернурский район	194	2	2	46,8	1,0	47,8	-2,4	45,3	-1,5	46,6
Советский район	134	4	1	50,2	5,2	55,4	-8,1	47,3	-2,9	51,0
Юринский район	55	4		42,2	5,3	47,5	-6,7	40,8	-1,4	43,5
город Волжск	315	2	3	50,6	1,9	52,5	-2,8	49,7	-0,9	50,9
город Йошкар-Ола	1231	17	17	48,7	5,9	54,7	-7,6	47,1	-1,7	50,1
город Козьмодемьянск	49		1	50,3	5,3	55,6	-5,8	49,8	-0,5	51,9
Государственные образовательные учреждения	452		13	55,0	4,8	59,8	-4,3	55,6	0,5	56,8
Республика Марий Эл	3937	49	40	49,8	3,5	53,3	-4,8	48,6	-1,2	50,5
Российская Федерация				43,4	4,8	48,2	-3,6	44,6	1,2	45,4

¹ СБ – Средний тестовый балл

Результаты ЕГЭ по физике в муниципальных образованиях Республики Марий Эл

Муниципальное образование	Краткие итоги ЕГЭ 2012			Динамика изменения среднего балла ЕГЭ 2010-2012						
	Количество участников ЕГЭ	Не набрали мин. балл	Набрали более 80 баллов	СБ ¹ 2010	2010-2011	СБ 2011	2011-2012	СБ 2012	2010-2012	СБ 2010-2012
Волжский район	73	2	1	54,1	2,6	56,7	-7,0	49,7	-4,4	53,5
Горномарийский район	28	3		46,2	5,2	51,4	-5,2	46,2	0,0	47,9
Звениговский район	87	10		47,8	-0,2	47,6	-3,9	43,7	-4,1	46,4
Килемарский район	19	4		47,9	0,5	48,4	-9,7	38,7	-9,2	45,0
Куженерский район	27	2		52,4	2,6	55,1	-7,5	47,6	-4,9	51,7
Мари-Турекский район	76	12	4	54,3	5,3	59,6	-8,5	51,1	-3,2	55,0
Медведевский район	80	7	1	50,7	-3,9	46,7	-0,9	45,8	-4,9	47,7
Моркинский район	117	13	2	51,1	0,7	51,8	-6,0	45,9	-5,3	49,6
Новоторъяльский район	21	6		49,8	-1,5	48,3	-10,4	38,0	-11,9	45,4
Оршанский район	24	1		44,6	3,1	47,6	-2,5	45,1	0,6	45,8
Параньгинский район	18	4		55,0	10,4	65,4	-16,4	48,9	-6,1	56,5
Сернурский район	86	17	1	50,9	2,5	53,4	-9,8	43,7	-7,3	49,3
Советский район	49	4	1	52,0	2,6	54,6	-5,6	49,0	-3,0	51,9
Юринский район	15	3		46,1	5,7	51,7	-12,8	38,9	-7,2	45,5
город Волжск	113	15		53,9	-3,8	50,1	-3,6	46,5	-7,4	50,2
город Йошкар-Ола	410	59	15	49,2	5,3	54,5	-6,6	48,0	-1,3	50,6
город Козьмодемьянск	15	1		58,5	2,8	61,3	-10,7	50,6	-7,9	56,8
Государственные образовательные учреждения	172	7	8	59,1	3,4	62,4	-6,8	55,6	-3,5	59,0
Республика Марий Эл	1430	170	33	52,0	2,2	54,2	-6,4	47,8	-4,2	51,3
Российская Федерация				51,3	0,2	51,5	-4,8	46,7	-4,6	49,8

¹ СБ – Средний тестовый балл

Результаты ЕГЭ по химии в муниципальных образованиях Республики Марий Эл

Муниципальное образование	Краткие итоги ЕГЭ 2012			Динамика изменения среднего балла ЕГЭ 2010-2012						
	Количество участников ЕГЭ	Не набрали мин. балл	Набрали более 80 баллов	СБ ¹ 2010	2010-2011	СБ 2011	2011-2012	СБ 2012	2010-2012	СБ 2010-2012
Волжский район	16			58,3	7,3	65,6	-9,1	56,4	-1,8	60,1
Горномарийский район	15		1	46,4	7,2	53,6	8,5	62,1	15,7	54,1
Звениговский район	25	1		51,9	-3,6	48,3	6,4	54,8	2,9	51,7
Килемарский район	5			54,3	-5,8	48,5	-3,3	45,2	-9,1	49,3
Куженерский район	9			57,2	10,7	67,9	-7,7	60,2	3,0	61,8
Мари-Турекский район	17		4	62,9	10,7	73,6	-8,7	64,9	2,0	67,2
Медведевский район	13	1		50,1	2,6	52,7	4,5	57,2	7,1	53,4
Моркинский район	30		12	74,7	7,1	81,8	-2,2	79,6	4,9	78,7
Новоторъяльский район	3		2	78,8	-5,4	73,3	9,7	83,0	4,3	78,4
Оршанский район	3		2	55,5	15,0	70,5	10,2	80,7	25,2	68,9
Параньгинский район	9		4	74,5	-0,8	73,7	8,6	82,3	7,8	76,9
Сернурский район	15		1	62,7	0,3	63,0	-4,3	58,7	-4,0	61,5
Советский район	15		2	56,9	11,0	67,9	-0,7	67,2	10,3	64,0
Юринский район	4			50,0	-10,5	39,5	22,3	61,8	11,8	50,4
город Волжск	40	2	4	58,0	9,0	67,0	-4,6	62,5	4,5	62,5
город Йошкар-Ола	119	4	26	60,4	1,8	62,2	2,5	64,7	4,3	62,4
город Козьмодемьянск	8		1	72,9	-3,0	70,0	-12,8	57,1	-15,8	66,7
Государственные образовательные учреждения	106		39	73,8	0,5	74,3	1,8	76,1	2,3	74,7
Республика Марий Эл	452	8	98	64,8	3,7	68,5	-1,5	67,0	2,2	66,8
Российская Федерация				56,0	2	58,0	-0,7	57,3	1,3	57,1

¹ СБ – Средний тестовый балл

Результаты ЕГЭ по биологии в муниципальных образованиях Республики Марий Эл

Муниципальное образование	Краткие итоги ЕГЭ 2012			Динамика изменения среднего балла ЕГЭ 2010-2012						
	Количество участников ЕГЭ	Не набрали мин. балл	Набрали более 80 баллов	СБ ¹ 2010	2010-2011	СБ 2011	2011-2012	СБ 2012	2010-2012	СБ 2010-2012
Волжский район	27			55,1	1,5	56,6	-4,8	51,8	-3,3	54,5
Горномарийский район	48	1	1	52,9	-3,5	49,4	3,7	53,1	0,2	51,8
Звениговский район	58	3	1	54,6	-7,6	47,0	3,2	50,2	-4,4	50,6
Килемарский район	21	4		56,7	-10,2	46,5	-1,0	45,5	-11,2	49,6
Куженерский район	21			55,1	2,7	57,8	-5,0	52,8	-2,3	55,2
Мари-Турекский район	30	1	4	59,5	-1,0	58,5	-0,7	57,8	-1,7	58,6
Медведевский район	41	1	1	54,6	-4,9	49,7	3,4	53,1	-1,4	52,5
Моркинский район	54	1	8	60,6	2,9	63,4	0,5	64,0	3,4	62,6
Новоторъяльский район	13	1	1	62,9	-10,6	52,3	0,4	52,7	-10,2	56,0
Оршанский район	13			55,9	4,5	60,5	-8,0	52,5	-3,4	56,3
Параньгинский район	18	1	4	62,3	-5,8	56,4	8,2	64,6	2,3	61,1
Сернурский район	53	5	1	57,2	-1,8	55,5	-4,4	51,0	-6,2	54,6
Советский район	35	1		60,0	-2,0	58,0	-3,1	54,9	-5,1	57,6
Юринский район	8	1		56,7	-9,8	46,9	9,0	55,9	-0,9	53,2
город Волжск	47	4	5	60,0	-0,2	59,8	0,6	60,4	0,4	60,1
город Йошкар-Ола	214	9	19	56,4	-0,3	56,2	1,0	57,2	0,8	56,6
город Козьмодемьянск	13			60,2	-2,7	57,5	-1,1	56,4	-3,8	58,0
Государственные образовательные учреждения	127		30	71,5	-2,6	69,0	1,7	70,7	-0,8	70,4
Республика Марий Эл	841	33	75	59,6	-2,5	57,1	0,8	57,9	-1,7	58,2
Российская Федерация				55,7	-1,5	54,2	-0,2	54,0	-1,7	54,6

¹ СБ – Средний тестовый балл

Результаты ЕГЭ по истории в муниципальных образованиях Республики Марий Эл

Муниципальное образование	Краткие итоги ЕГЭ 2012			Динамика изменения среднего балла ЕГЭ 2010-2012						
	Количество участников ЕГЭ	Не набрали мин. балл	Набрали более 80 баллов	СБ ¹ 2010	2010-2011	СБ 2011	2011-2012	СБ 2012	2010-2012	СБ 2010-2012
Волжский район	25		2	60,6	7,5	68,1	-6,9	61,2	0,6	63,3
Горномарийский район	16	1		57,8	-9,8	48,0	1,8	49,8	-8,1	51,9
Звениговский район	27	3		50,7	-0,3	50,4	-1,7	48,7	-2,1	49,9
Килемарский район	11	3		49,5	1,7	51,3	-11,1	40,2	-9,3	47,0
Куженерский район	19		1	57,7	1,8	59,5	-5,7	53,7	-3,9	57,0
Мари-Турекский район	37	1	5	62,3	4,3	66,6	-4,7	61,9	-0,3	63,6
Медведевский район	24	1	2	56,5	-1,0	55,4	3,9	59,4	2,9	57,1
Моркинский район	62	4	4	56,4	1,1	57,5	-4,4	53,2	-3,3	55,7
Новоторъяльский район	9			59,1	-3,1	56,0	-4,6	51,4	-7,7	55,5
Оршанский район	14			55,1	-0,1	55,1	-5,2	49,9	-5,3	53,4
Параньгинский район	17		8	69,3	3,0	72,3	1,1	73,4	4,1	71,7
Сернурский район	17	1		62,5	-4,0	58,5	-2,4	56,2	-6,4	59,1
Советский район	24	2	2	57,3	10,4	67,7	-17,2	50,5	-6,9	58,5
Юринский район	2			49,7	5,8	55,4	-2,4	53,0	3,3	52,7
город Волжск	58	4	13	56,6	0,2	56,8	4,4	61,2	4,7	58,2
город Йошкар-Ола	283	32	18	51,6	4,0	55,6	-3,6	51,9	0,3	53,0
город Козьмодемьянск	7		1	52,5	8,4	60,9	3,7	64,6	12,1	59,3
Государственные образовательные учреждения	96	1	27	61,7	2,6	64,3	4,8	69,2	7,5	65,1
Республика Марий Эл	748	53	83	56,2	2,4	58,6	-2,3	56,3	0,1	57,0
Российская Федерация				49,5	1,8	51,3	-0,2	51,1	1,6	50,6

¹ СБ – Средний тестовый балл

Результаты ЕГЭ по обществознанию в муниципальных образованиях Республики Марий Эл

Муниципальное образование	Краткие итоги ЕГЭ 2012			Динамика изменения среднего балла ЕГЭ 2010-2012						
	Количество участников ЕГЭ	Не набрали мин. балл	Набрали более 80 баллов	СБ ¹ 2010	2010-2011	СБ 2011	2011-2012	СБ 2012	2010-2012	СБ 2010-2012
Волжский район	65		2	60,5	0,2	60,7	1,1	61,8	1,2	61,0
Горномарийский район	76	1	1	55,4	-2,4	53,0	4,2	57,1	1,7	55,2
Звениговский район	106	3	3	57,7	2,2	59,9	-2,0	58,0	0,3	58,5
Килемарский район	23			58,1	-0,7	57,4	-3,4	54,0	-4,1	56,5
Куженерский район	61	4	1	60,7	0,1	60,9	-3,3	57,6	-3,2	59,7
Мари-Турекский район	104	3	11	60,1	2,2	62,3	0,7	62,9	2,9	61,8
Медведевский район	129	3	6	59,9	-0,1	59,8	-0,3	59,4	-0,5	59,7
Моркинский район	161	4		58,7	-1,0	57,6	-0,2	57,4	-1,3	57,9
Новоторъяльский район	34		1	63,5	-5,3	58,2	-0,1	58,1	-5,4	59,9
Оршанский район	25		1	58,1	5,7	63,8	-5,4	58,4	0,3	60,1
Параньгинский район	31		4	67,9	-1,0	66,9	-3,0	63,9	-4,0	66,3
Сернурский район	70		2	64,0	-4,5	59,5	0,0	59,5	-4,5	61,0
Советский район	62	2	4	60,4	4,3	64,7	-7,2	57,6	-2,9	60,9
Юринский район	24	1	1	55,0	2,6	57,6	-2,1	55,5	0,5	56,0
город Волжск	183	5	20	58,0	0,9	58,8	3,7	62,6	4,6	59,8
город Йошкар-Ола	816	19	49	58,0	5,0	63,0	-3,5	59,5	1,5	60,2
город Козьмодемьянск	30	2	1	60,5	0,0	60,5	-1,3	59,2	-1,3	60,0
Государственные образовательные учреждения	224	3	41	67,2	0,8	68,1	-0,7	67,3	0,1	67,5
Республика Марий Эл	2224	50	148	60,2	0,8	61,0	-0,7	60,3	0,1	60,5
Российская Федерация				56,4	0,2	56,6	-1,4	55,2	-1,2	56,1

¹ СБ – Средний тестовый балл

3. Итоги ЕГЭ по отдельным предметам в общеобразовательных учреждениях Республики Марий Эл

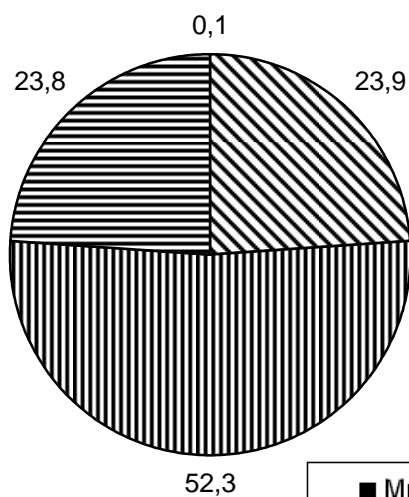
В данном разделе сборника представлена статистическая информация о результатах ЕГЭ по отдельным предметам в общеобразовательных учреждениях Республики Марий Эл. С целью корректности интерпретации представленных статистических данных все общеобразовательные учреждения республики, в которых имеются выпускники 2012 года, разделены на четыре категории (кластеры): ресурсные центры, базовые (опорные) школы, городские общеобразовательные учреждения без ресурсных центров и базовых школ (далее – городские школы) и сельские общеобразовательные учреждения без ресурсных центров и базовых школ (далее – сельские школы). Количественные и качественные показатели ЕГЭ для выделенных кластеров, а также для всех общеобразовательных учреждений, принимавших участие в ЕГЭ–2012, представлены в соответствующих таблицах.

Анализируя средний балл ЕГЭ, можно определить уровень освоения выпускниками программы среднего общего образования. Однако не менее важной задачей для любого общеобразовательного учреждения является подготовка выпускников к продолжению образования. С этой точки зрения представителям школьных администраций и учителям–предметникам будут полезны диаграммы, на которых для различных категорий общеобразовательных учреждений представлено распределение выпускников 2012 года по уровням их готовности к продолжению образования. Специалистам органов управления образованием данная информация дает возможность оценить конкурентоспособность различных групп выпускников и перспективы их дальнейшего обучения в учреждениях профессионального образования.

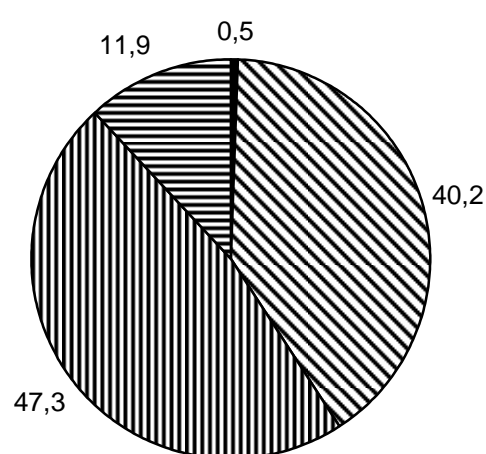
3.1. Русский язык

Кластеры образовательных учреждений	Количество участников ЕГЭ	Не набрали мин. балл	Набрали более 80 баллов	СБ 2012
Ресурсные центры	1475	1	306	68,4
Базовые (опорные) школы	1331	7	125	62,4
Городские школы	795	6	52	60,3
Сельские школы	347	5	13	57,7
Республика Марий Эл	3948	19	496	63,8
Российская Федерация				61,1

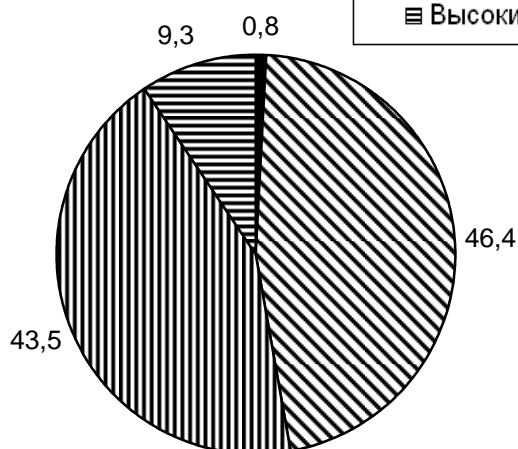
Ресурсные центры



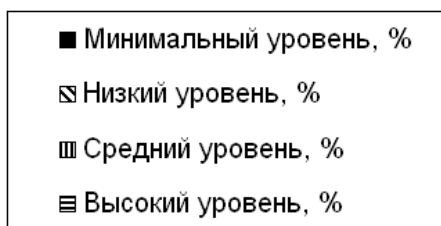
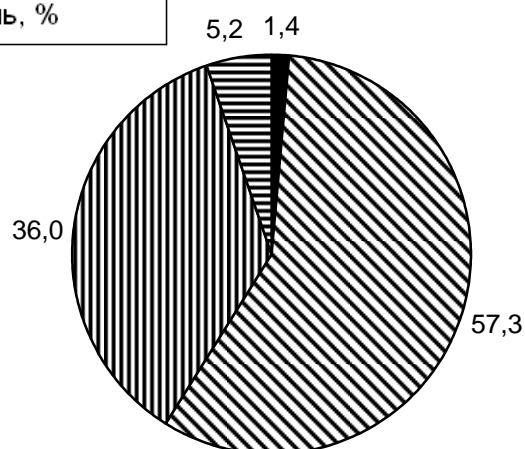
Базовые (опорные) школы



Городские школы



Сельские школы



Общеобразовательные учреждения	Количество выпускников, участвовавших в ЕГЭ-2012	Динамика изменения среднего балла ЕГЭ 2010-2012				
		СБ ¹ 2010	2010-2011	СБ 2011	2011-2012	СБ 2012
Ресурсные центры						
МОУ Приволжская средняя общеобразовательная школа	44	61,8	7,9	69,7	-6,0	63,7
МБОУ Вилатовская средняя общеобразовательная школа	11	59,5	2,5	62,0	-5,5	56,5
МБОУ Емешевская средняя общеобразовательная школа	18	63,1	-2,1	61,0	-4,7	56,3
МОУ Звениговская средняя общеобразовательная школа №3	39	62,7	-3,2	59,5	3,3	62,8
МОУ Красногорская средняя общеобразовательная школа №2	53	62,3	0,8	63,1	-4,0	59,1
МБОУ Куженерская средняя общеобразовательная школа №2	33	65,8	4,9	70,7	-5,4	65,4
МБОУ Мари-Турекская средняя общеобразовательная школа	87	65,9	-2,1	63,8	-1,4	62,4
МОБУ Медведевская гимназия	36	64,7	-4,2	60,6	9,1	69,7
МОУ Коркатовский лицей	74	64,2	2,1	66,3	-0,5	65,8
МБОУ Новоторъяльская средняя общеобразовательная школа	40	71,1	-6,8	64,3	-2,1	62,2
МОУ Оршанская средняя общеобразовательная школа	33	60,7	4,5	65,2	-1,7	63,6
МБОУ Параньгинская общеобразовательная средняя школа	25	69,1	0,9	70,0	0,8	70,8
МОУ Сернурская средняя (полная) общеобразовательная школа № 1 им. Героя Советского Союза А.М. Яналова	47	67,2	-1,0	66,2	-6,8	59,4
МОУ Сернурская средняя (полная) общеобразовательная школа № 2 им. Н. Заболоцкого	31	62,3	-0,1	62,2	0,9	63,0
МОУ Средняя общеобразовательная школа №3 п. Советский	46	64,0	6,8	70,8	-6,6	64,2
МОУ Средняя (полная) общеобразовательная школа №4 города Волжска Республики Марий Эл	68	66,6	-0,4	66,2	1,0	67,3
МБОУ Гимназия № 4 им. А.С. Пушкина г. Йошкар-Олы	96	69,6	4,1	73,7	0,1	73,8
МОУ Лицей №11 им. Т.И. Александровой г. Йошкар-Олы	70	70,9	8,4	79,3	-0,1	79,3
МБОУ Средняя общеобразовательная школа №27 г.Йошкар-Олы	68	68,4				64,8

¹ СБ – Средний тестовый балл

МАОУ Средняя общеобразовательная школа №30 г.Йошкар-Олы	68	62,3	5,6	67,9	0,2	68,1
МОУ Лицей г.Козьмодемьянска	36	60,6	4,9	65,6	-0,4	65,2
ГБОУ РМЭ "Многопрофильный лицей-интернат"	39	68,8	0,1	68,9	7,1	76,0
ГБОУ РМЭ Верхушнурская средняя общеобразовательная (национальная) школа с углубленным изучением отдельных предметов	52	60,7	2,6	63,3	0,1	63,3
ГБОУ РМЭ Лицей-интернат п. Ургакш Советского района	45	67,7	2,8	70,5	-0,1	70,5
ГБОУ РМЭ Гуманитарная гимназия «Синяя птица» им. Иштриковой Т.В.	16	76,4				86,6
ГБОУ РМЭ Лицей им. М.В. Ломоносова	60	75,9				77,5
Республиканское общеобразовательное учреждение "Лицей Бауманский"	75	73,0	-0,9	72,1	2,5	74,6
ГБОУ РМЭ "Политехнический лицей-интернат"	77	75,9	6,1	81,9	-2,5	79,4
ГБОУ Республики Марий Эл Лицей "Мегатех"	45	67,7	-4,3	63,4	5,4	68,9
ГБОУ РМЭ Экономико-правовая гимназия на базе юридического факультета Марийского государственного университета	43	70,2	-1,9	68,3	1,2	69,4
Базовые (опорные) школы						
МОУ Большепаратская средняя общеобразовательная школа	28	66,6	-1,8	64,8	5,9	70,7
МОУ Петъяльская средняя общеобразовательная школа	14	58,1	7,1	65,2	-3,9	61,3
МОУ Помарская средняя общеобразовательная школа	22	62,8	1,0	63,8	1,7	65,5
МОУ Сотнурская средняя общеобразовательная школа	10	59,3	3,2	62,5	0,1	62,6
МБОУ Еласовская средняя общеобразовательная школа	12	56,1	1,9	58,0	-0,5	57,5
МБОУ Красновожская средняя общеобразовательная школа	9	58,8	1,4	60,2	-3,3	56,9
МБОУ Микряковская средняя общеобразовательная школа	15	55,7	2,0	57,7	14,0	71,7
МБОУ Озеркинская средняя общеобразовательная школа	11	54,8	1,6	56,4	0,6	56,9
МБОУ Пайгусовская средняя общеобразовательная школа	21	53,3	-0,4	52,8	2,5	55,3
МОУ Красногорская средняя общеобразовательная школа №1	13	57,8	4,8	62,5	2,8	65,3
МОУ Красноярская средняя общеобразовательная школа	16	55,1	6,3	61,3	0,2	61,6
МОУ Кужмарская средняя общеобразовательная школа	15	66,5	-0,9	65,5	-0,3	65,2
МОУ Кокшамарская средняя общеобразовательная школа им. И.С. Ключникова-Палантая	7	50,7	1,4	52,1	13,3	65,4
МОУ Суслонгерская средняя общеобразовательная школа	31	60,8	-3,4	57,4	-2,5	54,9
МБОУ Ардинская средняя общеобразовательная школа	10	57,6	-0,7	56,9	2,8	59,7

МБОУ Килемарская средняя общеобразовательная школа	16	57,7	2,9	60,6	-7,7	52,9
МБОУ Русскошойская средняя общеобразовательная школа	15	53,5	4,3	57,8	3,7	61,5
МБОУ Юледурская средняя общеобразовательная школа	32	58,0	3,3	61,3	-1,1	60,2
МБОУ Карлыганская средняя общеобразовательная школа им. К.А. Андреева	19	66,9	-2,3	64,6	0,5	65,1
МБОУ Косолаповская средняя общеобразовательная школа	11	51,5	4,4	55,9	5,2	61,1
МБОУ Нартасская средняя общеобразовательная школа	12	58,4	8,2	66,6	-8,8	57,8
МБОУ Средняя общеобразовательная школа поселка Мариец	17	52,4	10,1	62,4	-1,5	60,9
МБОУ Хлебниковская средняя общеобразовательная школа	11	57,9	-7,1	50,9	6,8	57,6
МОБУ Краснооктябрьская средняя общеобразовательная школа	22	57,3	-0,6	56,7	2,3	59,0
МОБУ Кузнецовская средняя общеобразовательная школа	10	56,3	-0,8	55,6	2,3	57,9
МОБУ Медведевская общеобразовательная средняя школа № 2	28	67,1				66,3
МОБУ Медведевская средняя общеобразовательная школа № 3 им. 50-летия Медведевского района	19	58,5	4,4	62,9	7,7	70,5
МОБУ Шойбулакская средняя общеобразовательная школа	13	63,7	2,0	65,6	-5,5	60,2
МОУ Аринская средняя (полная) общеобразовательная школа	20	46,6	0,6	47,2	5,5	52,7
МОУ Моркинская средняя (полная) общеобразовательная школа №1	53	62,3	-2,8	59,4	1,4	60,8
МОУ Моркинская средняя (полная) общеобразовательная школа №2	45	63,1	-4,9	58,2	3,3	61,4
МОУ Моркинская средняя (полная) общеобразовательная школа №6	14	62,0	2,8	64,7	-7,7	57,1
МОУ Себеусадская средняя (полная) общеобразовательная школа	28	56,9	-2,2	54,7	-8,0	46,7
МОУ Шиньшинская средняя (полная) общеобразовательная школа	23	52,4	4,4	56,8	-1,6	55,2
МБОУ Немдинская средняя общеобразовательная школа	6	59,0	0,5	59,5	10,0	69,5
МБОУ Пектубаевская средняя общеобразовательная школа	9	63,5	5,7	69,2	-11,2	58,0
МБОУ Староторъяльская средняя общеобразовательная школа	8	70,5	-9,8	60,8	1,9	62,6
МОУ Великопольская средняя общеобразовательная школа	11	57,3	2,6	59,8	2,2	62,0
МОУ Шулкинская средняя общеобразовательная школа	11	61,7	6,8	68,4	-10,3	58,2
МБОУ Елеевская средняя общеобразовательная школа	13	58,3	-6,9	51,4	12,8	64,2
МБОУ Куракинская средняя общеобразовательная школа	8	59,4	-10,8	48,6	1,2	49,9
МБОУ Куянковская общеобразовательная полная средняя школа	12			62,6	10,5	73,2
МБОУ Портянурская средняя общеобразовательная школа	9	71,0	-2,6	68,4	-9,6	58,8

МОУ Кукнурская средняя (полная) общеобразовательная школа	24	66,3	-9,5	56,9	-2,3	54,5
МОУ Лажьяльская средняя (полная) общеобразовательная школа	16	51,5	-2,7	48,8	2,4	51,2
МОУ Марисолинская средняя (полная) общеобразовательная школа	36	49,7	7,1	56,9	1,4	58,3
МОУ Вятская средняя общеобразовательная школа	15	57,3	12,4	69,7	-7,4	62,3
МОУ Ронгинская средняя общеобразовательная школа	18	55,2	0,5	55,8	7,1	62,9
МБОУ "Марьинская средняя общеобразовательная школа"	7	48,6	-0,6	48,0	-1,7	46,3
МБОУ "Юринская средняя общеобразовательная школа имени С.А. Лосева"	35	51,9	5,7	57,6	-2,3	55,3
МБОУ "Юркинская средняя общеобразовательная школа"	3	55,7	10,3	66,0	-7,7	58,3
МОУ Средняя (полная) общеобразовательная школа №5 с углубленным изучением отдельных предметов г. Волжска Республики Марий Эл	44	66,1	-3,0	63,1	3,8	67,0
МОУ Волжский городской лицей	51	63,8	2,2	66,0	2,1	68,1
МОУ Средняя общеобразовательная школа №9 им. А.С.Пушкина	25			60,6	5,7	66,3
МОУ Средняя (полная) общеобразовательная школа №12 г. Волжска Республики Марий Эл	24	66,8	-4,5	62,3	-0,3	62,0
МБОУ Средняя общеобразовательная школа №7 г.Йошкар-Олы	67			68,8	-6,5	62,3
МБОУ Средняя общеобразовательная школа №9 г.Йошкар-Олы	44	64,2	-10,5	53,7	12,9	66,6
МБОУ Гимназия № 14 г. Йошкар-Олы	73	63,2				68,2
МБОУ Средняя общеобразовательная школа №15 г.Йошкар-Ола	47			64,7	-0,9	63,7
МБОУ Лицей №28 г.Йошкар-Олы	73	69,8	4,3	74,1	1,2	75,4
Городские школы						
МОУ Звениговская средняя общеобразовательная школа №1	21	51,2	4,4	55,6	2,0	57,6
МОУ Мочалищенская средняя общеобразовательная школа	14	61,9	-8,1	53,9	4,5	58,4
МОУ Советская средняя общеобразовательная школа №2	17	69,1	-1,2	67,9	-13,7	54,2
МОУ Средняя (полная) общеобразовательная школа №2 г. Волжска Республики Марий Эл	27	62,5	-5,1	57,4	2,9	60,4
МОУ Средняя (полная) общеобразовательная школа №6 г. Волжска Республики Марий Эл	25	60,6	3,7	64,3	-3,2	61,1
МОУ открытая (сменная) общеобразовательная школа г. Волжска Республики Марий Эл	27	49,8				48,7
МОУ Средняя (полная) общеобразовательная школа №10 г. Волжска Республики Марий Эл	25	54,0	3,4	57,4	1,0	58,4
МОУ Средняя общеобразовательная школа №1 г. Йошкар-Олы	53	63,9				64,2

МБОУ Средняя общеобразовательная школа №2 г. Йошкар-Олы	20	54,0				54,2
МБОУ Средняя общеобразовательная школа №3 г. Йошкар-Олы	20	60,2				61,5
МБОУ Средняя общеобразовательная школа №6 г. Йошкар-Олы	27	60,5				67,4
МБОУ Средняя общеобразовательная школа №10 г. Йошкар-Олы	50	54,9	16,6	71,5	-5,8	65,7
МБОУ Средняя общеобразовательная школа №17 г. Йошкар-Олы	29	61,3				56,1
МБОУ "Средняя общеобразовательная школа №19 г. Йошкар-Олы с углублённым изучением отдельных предметов"	37	64,1	5,1	69,2	-2,9	66,2
МОУ Средняя общеобразовательная школа №20 г. Йошкар-Олы	29	58,0	5,2	63,2	-3,7	59,5
МБОУ Средняя общеобразовательная школа №21 г. Йошкар-Олы	69	54,8	5,5	60,2	-2,6	57,7
МОУ Средняя общеобразовательная школа №23 г. Йошкар-Олы	44	63,0				61,9
МБОУ Средняя общеобразовательная школа №24 г. Йошкар-Олы	40	60,2				59,7
МАОУ Гимназия №26 им. Андре Мальро	45	62,1				70,1
МБОУ Средняя общеобразовательная школа №29 г. Йошкар-Олы	50	63,5				62,6
МОУ Гимназия имени Сергия Радонежского г. Йошкар-Ола	13			65,3	-0,1	65,2
МКОУ Вечерняя (сменная) общеобразовательная школа №4 г. Йошкар-Олы	77	50,6				49,3
МБОУ Средняя общеобразовательная школа №5 "Обыкновенное чудо"	22	72,7	4,4	77,1	-6,5	70,6
МБОУ Средняя общеобразовательная школа №1 города Козьмодемьянска	14	55,4	3,5	58,9	0,0	58,9
Сельские школы						
МОУ Большекарамасская средняя общеобразовательная школа	5	55,8	5,3	61,1	2,3	63,4
МОУ Карайская средняя общеобразовательная школа	10	65,5				57,9
МБОУ Кузнецовская средняя общеобразовательная школа Горномарийского района	10	56,2	4,1	60,3	5,8	66,1
МБОУ Усолинская средняя общеобразовательная школа	5	56,5	-9,3	47,2	14,8	62,0
МОУ Исменецкая средняя общеобразовательная школа	4	60,4	1,0	61,5	-3,2	58,3
МОУ Шелангерская средняя общеобразовательная школа	7	58,0	-10,2	47,8	15,6	63,4
МОУ Средняя общеобразовательная школа с. Кошкайск	7	56,0				56,0
МОУ Визимьярская средняя общеобразовательная школа	5	61,2	-3,8	57,3	-8,9	48,4
МБОУ Красноостовская средняя общеобразовательная школа	4	63,0	-15,3	47,8	2,3	50,0
МБОУ Кумьинская средняя общеобразовательная школа	4	51,5				51,0
МОУ Нежнурская средняя общеобразовательная школа	3	59,7	11,7	71,3	-12,7	58,7

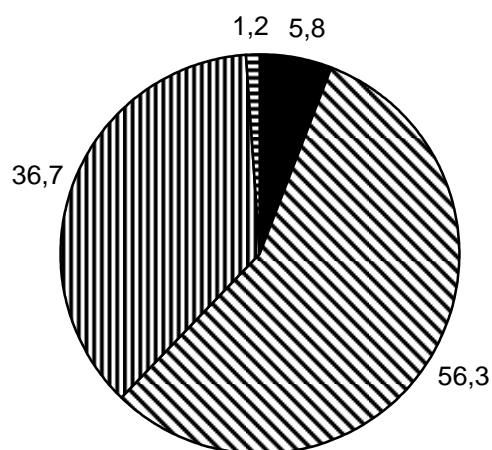
МОУ Юксарская средняя общеобразовательная школа	7	65,5	-7,8	57,7	-1,1	56,6
МБОУ Конганурская средняя общеобразовательная школа	12	57,6	1,8	59,4	7,5	66,9
МБОУ Мари-Билиморская средняя общеобразовательная школа им. Н.П. Венценосцева	4	56,9	0,7	57,6	-6,1	51,5
МБОУ "Сысоевская средняя общеобразовательная школа им. С.Р. Суворова"	8	60,2	1,2	61,5	-12,3	49,1
МОБУ Азановская средняя общеобразовательная школа	7			68,3	-4,5	63,9
МОБУ Люльпанская средняя (полная) общеобразовательная школа	13	60,8	-3,4	57,4	-6,0	51,5
МОБУ Новоарбанская средняя общеобразовательная школа	4	49,6				69,5
МОБУ Нурминская средняя общеобразовательная школа	9	61,6	-0,2	61,4	-5,9	55,6
МОБУ Руэмская средняя общеобразовательная школа	7	52,0	13,1	65,1	-9,6	55,4
МОБУ Русскокуморская средняя общеобразовательная школа	8	57,3	-7,3	50,0	7,1	57,1
МОБУ Юбилейная средняя общеобразовательная школа	4			70,3	-3,0	67,3
МОБУ Знаменская средняя общеобразовательная школа	11			59,3	0,4	59,6
МОБУ Куярская средняя общеобразовательная школа	10	64,1	-10,6	53,6	10,8	64,4
МОБУ Средняя общеобразовательная школа п.Силикатный	6	50,9	-12,9	38,0	6,8	44,8
МОБУ Средняя общеобразовательная школа п.Сурок	13	57,3	-4,6	52,7	2,9	55,6
МОУ Зеленогорская средняя (полная) общеобразовательная школа	6	54,9	5,8	60,7	1,7	62,3
МОУ Нурумбальская средняя (полная) общеобразовательная школа	12	59,4	-4,7	54,7	-1,5	53,2
МОУ Нужключинская средняя (полная) общеобразовательная школа	12	53,9	5,9	59,8	-1,5	58,3
МОУ Октябрьская средняя (полная) общеобразовательная школа	8	62,1	9,7	71,8	-9,0	62,8
МОУ Шоруньжинская средняя (полная) общеобразовательная школа	13	59,5	-4,2	55,3	1,4	56,8
МОУ Янситовская средняя (полная) общеобразовательная школа	12	58,6	-6,4	52,3	1,7	53,9
МОУ Зашижемская средняя (полная) общеобразовательная школа	11	58,2	9,4	67,6	-11,9	55,6
МОУ Казанская средняя (полная) общеобразовательная школа	10	58,4	-6,2	52,2	9,8	62,0
МОУ Калеевская средняя (полная) общеобразовательная школа	6	62,1	-4,4	57,7	0,0	57,7
МОУ Мустаевская средняя (полная) общеобразовательная школа имени Шабдара Осыпа	13	65,3	-9,1	56,1	-1,8	54,3
МОУ Алексеевская средняя общеобразовательная школа	10	61,8	6,4	68,2	1,2	69,4
МОУ Кельмаксолинская средняя общеобразовательная школа	11	55,9	5,3	61,2	-2,8	58,5
МОУ Михайловская средняя общеобразовательная школа	9	56,3	6,7	63,0	-10,9	52,1
МОУ Солнечная средняя общеобразовательная школа	8	54,2				56,9

МБОУ "Васильевская средняя общеобразовательная школа"	7	56,3	7,0	63,3	-9,3	54,0
МБОУ "Козиковская средняя общеобразовательная школа"	3	56,6				63,0
МБОУ Средняя общеобразовательная школа им. Героя Советского Союза В.С. Архипова с.Семеновка г.Йошкар-Олы	9	51,0				51,7

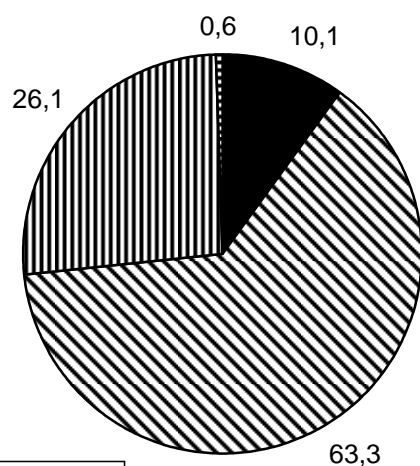
3.2. Математика

Кластеры образовательных учреждений	Количество участников ЕГЭ	Не набрали мин. балл	Набрали более 80 баллов	СБ 2012
Ресурсные центры	1475	4	31	52,6
Базовые (опорные) школы	1331	15	8	48,6
Городские школы	784	16	1	42,5
Сельские школы	347	14		44,7
Республика Марий Эл	3937	49	40	48,6
Российская Федерация				44,6

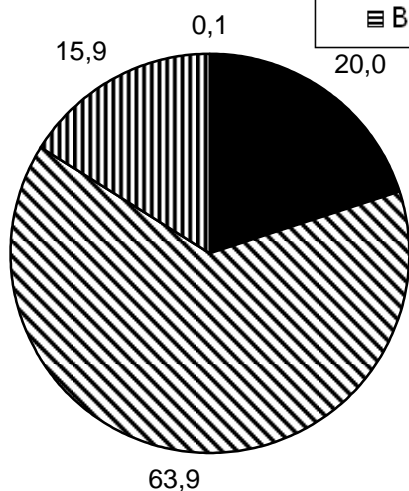
Ресурсные центры



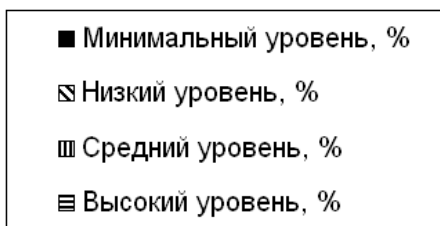
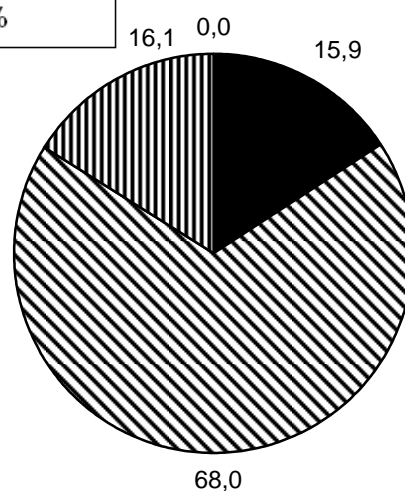
Базовые (опорные) школы



Городские школы



Сельские школы



Общеобразовательные учреждения	Количество выпускников, участвовавших в ЕГЭ-2012	Динамика изменения среднего балла ЕГЭ 2010-2012				
		СБ ¹ 2010	2010-2011	СБ 2011	2011-2012	СБ 2012
Ресурсные центры						
МОУ Приволжская средняя общеобразовательная школа	44	51,0	13,9	64,9	-11,2	53,7
МБОУ Вилатовская средняя общеобразовательная школа	11	45,8	8,1	53,9	-12,5	41,5
МБОУ Емешевская средняя общеобразовательная школа	18	53,3	-4,4	48,9	-1,9	47,0
МОУ Звениговская средняя общеобразовательная школа №3	39	43,6	7,8	51,3	-5,2	46,1
МОУ Красногорская средняя общеобразовательная школа №2	53	46,4	3,8	50,2	-2,0	48,2
МБОУ Куженерская средняя общеобразовательная школа №2	33	55,7	3,1	58,7	-7,1	51,7
МБОУ Мари-Турекская средняя общеобразовательная школа	87	55,6	0,5	56,1	-1,6	54,5
МОБУ Медведевская гимназия	36	58,5	-9,4	49,1	6,1	55,3
МОУ Коркатовский лицей	74	50,7	0,6	51,2	-0,6	50,6
МБОУ Новоторъяльская средняя общеобразовательная школа	40	52,4	-2,9	49,5	-6,9	42,6
МОУ Оршанская средняя общеобразовательная школа	33	45,8	4,7	50,5	-3,7	46,7
МБОУ Параньгинская общеобразовательная средняя школа	25	63,5	3,0	66,5	-13,1	53,5
МОУ Сернурская средняя (полная) общеобразовательная школа № 1 им. Героя Советского Союза А.М. Яналова	47	52,0	-2,0	50,0	-3,4	46,6
МОУ Сернурская средняя (полная) общеобразовательная школа № 2 им. Н. Заболоцкого	31	51,1	0,8	51,9	-2,6	49,4
МОУ Средняя общеобразовательная школа №3 п. Советский	46	54,6	8,2	62,7	-14,5	48,2
МОУ Средняя (полная) общеобразовательная школа №4 города Волжска Республики Марий Эл	68	51,2	4,0	55,3	-1,7	53,5
МБОУ Гимназия № 4 им. А.С. Пушкина г. Йошкар-Олы	96	55,6	4,0	59,5	-4,1	55,5
МОУ Лицей №11 им. Т.И. Александровой г. Йошкар-Олы	70	62,6	5,7	68,3	-6,9	61,4
МБОУ Средняя общеобразовательная школа №27 г.Йошкар-Олы	68	51,0				50,6

¹ СБ – Средний тестовый балл

МАОУ Средняя общеобразовательная школа №30 г.Йошкар-Олы	68	44,0	12,8	56,8	-9,6	47,2
МОУ Лицей г.Козьмодемьянска	36	52,7	5,1	57,8	-5,0	52,8
ГБОУ РМЭ "Многопрофильный лицей-интернат"	39	63,7	1,0	64,8	2,6	67,4
ГБОУ РМЭ Верхушнурская средняя общеобразовательная (национальная) школа с углубленным изучением отдельных предметов	52	45,9	4,8	50,7	-5,8	45,0
ГБОУ РМЭ Лицей-интернат п. Ургакш Советского района	45	58,0	6,4	64,5	-9,6	54,9
ГБОУ РМЭ Гуманитарная гимназия «Синяя птица» им. Иштриковой Т.В.	16	62,2				54,3
ГБОУ РМЭ Лицей им. М.В. Ломоносова	60	60,9				61,7
Республиканское общеобразовательное учреждение "Лицей Бауманский"	75	54,5	0,1	54,6	-4,2	50,4
ГБОУ РМЭ "Политехнический лицей-интернат"	77	59,9	6,0	65,9	-9,8	56,0
ГБОУ Республики Марий Эл Лицей "Мегатех"	45	60,7	0,0	60,6	1,4	62,0
ГБОУ РМЭ Экономико-правовая гимназия на базе юридического факультета Марийского государственного университета	43	52,3	-1,6	50,8	1,0	51,8
Базовые (опорные) школы						
МОУ Большепаратская средняя общеобразовательная школа	28	52,9	3,9	56,8	-5,2	51,5
МОУ Петъяльская средняя общеобразовательная школа	14	51,2	5,5	56,8	-6,5	50,2
МОУ Помарская средняя общеобразовательная школа	22	57,1	5,1	62,2	-7,7	54,5
МОУ Сотнурская средняя общеобразовательная школа	10	52,5	5,1	57,5	-4,2	53,3
МБОУ Еласовская средняя общеобразовательная школа	12	51,0	9,5	60,5	-12,5	48,0
МБОУ Красновожская средняя общеобразовательная школа	9	40,0	8,8	48,8	-0,7	48,1
МБОУ Микряковская средняя общеобразовательная школа	15	48,8	-2,5	46,3	5,2	51,5
МБОУ Озеркинская средняя общеобразовательная школа	11	54,2	1,0	55,2	-5,7	49,5
МБОУ Пайгусовская средняя общеобразовательная школа	21	44,0	13,6	57,6	-1,4	56,1
МОУ Красногорская средняя общеобразовательная школа №1	13	44,4	12,2	56,6	-6,0	50,6
МОУ Красноярская средняя общеобразовательная школа	16	41,7	1,6	43,3	3,6	46,9
МОУ Кужмарская средняя общеобразовательная школа	15	46,0	7,3	53,3	-0,7	52,5
МОУ Кокшамарская средняя общеобразовательная школа им. И.С. Ключникова-Палантая	7	34,6	3,8	38,4	3,9	42,3
МОУ Суслонгерская средняя общеобразовательная школа	31	46,1	-3,7	42,4	1,4	43,8
МБОУ Ардинская средняя общеобразовательная школа	10	51,4	-4,0	47,4	-1,6	45,8

МБОУ Килемарская средняя общеобразовательная школа	16	48,6	4,6	53,2	-14,8	38,4
МБОУ Русскошойская средняя общеобразовательная школа	15	37,4	6,4	43,8	5,2	49,1
МБОУ Юледурская средняя общеобразовательная школа	32	51,3	4,8	56,1	-7,1	49,0
МБОУ Карлыганская средняя общеобразовательная школа им. К.А. Андреева	19	58,0	0,6	58,6	-7,3	51,3
МБОУ Косолаповская средняя общеобразовательная школа	11	37,7	7,3	45,0	2,9	47,9
МБОУ Нартасская средняя общеобразовательная школа	12	47,8	4,4	52,2	-3,8	48,4
МБОУ Средняя общеобразовательная школа поселка Мариец	17	52,0	2,3	54,3	-4,3	50,1
МБОУ Хлебниковская средняя общеобразовательная школа	11	51,8	-16,0	35,9	4,9	40,7
МОБУ Краснооктябрьская средняя общеобразовательная школа	22	47,2	0,7	47,9	-0,4	47,5
МОБУ Кузнецовская средняя общеобразовательная школа	10	38,0	-0,7	37,3	8,1	45,4
МОБУ Медведевская общеобразовательная средняя школа № 2	28	53,8				51,6
МОБУ Медведевская средняя общеобразовательная школа № 3 им. 50-летия Медведевского района	19	46,3	1,2	47,5	3,8	51,4
МОБУ Шойбулакская средняя общеобразовательная школа	13	45,3	10,9	56,2	-17,6	38,6
МОУ Аринская средняя (полная) общеобразовательная школа	20	33,2	9,0	42,2	-1,2	41,0
МОУ Моркинская средняя (полная) общеобразовательная школа №1	53	56,6	-2,2	54,4	-2,1	52,3
МОУ Моркинская средняя (полная) общеобразовательная школа №2	45	46,5	3,8	50,3	0,0	50,2
МОУ Моркинская средняя (полная) общеобразовательная школа №6	14	52,1	10,7	62,8	-13,3	49,4
МОУ Себеусадская средняя (полная) общеобразовательная школа	28	42,4	-3,2	39,1	-4,1	35,0
МОУ Шиньшинская средняя (полная) общеобразовательная школа	23	40,4	9,9	50,3	-2,9	47,3
МБОУ Немдинская средняя общеобразовательная школа	6	41,7	3,8	45,4	-2,1	43,3
МБОУ Пектубаевская средняя общеобразовательная школа	9	46,6	-0,8	45,8	-1,4	44,4
МБОУ Староторъяльская средняя общеобразовательная школа	8	46,5	0,5	47,0	-5,0	42,0
МОУ Великопольская средняя общеобразовательная школа	11	38,3	-0,3	37,9	5,7	43,6
МОУ Шулкинская средняя общеобразовательная школа	11	43,2	6,7	49,9	-4,4	45,5
МБОУ Елеевская средняя общеобразовательная школа	13	49,3	1,1	50,4	-6,4	43,9
МБОУ Куракинская средняя общеобразовательная школа	8	53,5	-4,3	49,2	-10,7	38,5
МБОУ Куянковская общеобразовательная полная средняя школа	12			63,0	-7,3	55,7
МБОУ Портянурская средняя общеобразовательная школа	9	63,9	-4,4	59,5	-12,2	47,3

МОУ Кукнурская средняя (полная) общеобразовательная школа	24	44,2	3,5	47,7	-8,2	39,5
МОУ Лажьяльская средняя (полная) общеобразовательная школа	16	36,7	0,0	36,7	5,0	41,8
МОУ Марисолинская средняя (полная) общеобразовательная школа	36	40,3	4,6	45,0	1,3	46,3
МОУ Вятская средняя общеобразовательная школа	15	50,8	9,1	59,9	-9,6	50,3
МОУ Ронгинская средняя общеобразовательная школа	18	50,9	0,6	51,6	-1,1	50,5
МБОУ "Марьинская средняя общеобразовательная школа"	7	42,0	1,2	43,2	-3,8	39,4
МБОУ "Юринская средняя общеобразовательная школа имени С.А. Лосева"	35	42,6	3,6	46,2	-6,2	40,0
МБОУ "Юркинская средняя общеобразовательная школа"	3	36,2	19,5	55,7	-25,3	30,3
МОУ Средняя (полная) общеобразовательная школа №5 с углубленным изучением отдельных предметов г. Волжска Республики Марий Эл	44	55,5	-2,5	53,0	1,1	54,1
МОУ Волжский городской лицей	51	48,2	6,2	54,4	0,5	54,9
МОУ Средняя общеобразовательная школа №9 им. А.С.Пушкина	25			47,7	-1,1	46,6
МОУ Средняя (полная) общеобразовательная школа №12 г. Волжска Республики Марий Эл	24	58,1	-5,9	52,2	0,5	52,7
МБОУ Средняя общеобразовательная школа №7 г.Йошкар-Олы	67			55,9	-9,5	46,4
МБОУ Средняя общеобразовательная школа №9 г.Йошкар-Олы	44	47,7	-5,2	42,5	4,4	46,9
МБОУ Гимназия № 14 г. Йошкар-Олы	73	52,6				54,8
МБОУ Средняя общеобразовательная школа №15 г.Йошкар-Ола	47			51,9	-5,5	46,4
МБОУ Лицей №28 г.Йошкар-Олы	73	58,7	-1,0	57,7	-2,5	55,2
Городские школы						
МОУ Звениговская средняя общеобразовательная школа №1	21	39,4	-1,4	38,1	7,7	45,8
МОУ Мочалищенская средняя общеобразовательная школа	14	40,2	2,2	42,4	-1,9	40,5
МОУ Советская средняя общеобразовательная школа №2	17	57,7	-1,6	56,1	-8,1	48,0
МОУ Средняя (полная) общеобразовательная школа №2 г. Волжска Республики Марий Эл	27	48,9	1,4	50,3	-3,8	46,5
МОУ Средняя (полная) общеобразовательная школа №6 г. Волжска Республики Марий Эл	25	53,0	1,6	54,6	-3,4	51,2
МОУ открытая (сменная) общеобразовательная школа г. Волжска Республики Марий Эл	26	31,0				33,6
МОУ Средняя (полная) общеобразовательная школа №10 г. Волжска Республики Марий Эл	25	41,7	8,9	50,6	-10,6	40,0
МОУ Средняя общеобразовательная школа №1 г. Йошкар-Олы	53	48,1				46,1

МБОУ Средняя общеобразовательная школа №2 г. Йошкар-Олы	20	34,7				41,0
МБОУ Средняя общеобразовательная школа №3 г. Йошкар-Олы	20	34,6				41,5
МБОУ Средняя общеобразовательная школа №6 г. Йошкар-Олы	27	45,9				47,9
МБОУ Средняя общеобразовательная школа №10 г. Йошкар-Олы	50	46,3	8,7	55,0	-8,4	46,5
МБОУ Средняя общеобразовательная школа №17 г. Йошкар-Олы	29	41,4				39,9
МБОУ "Средняя общеобразовательная школа №19 г. Йошкар-Олы с углублённым изучением отдельных предметов"	37	51,2	2,1	53,3	-11,3	42,0
МОУ Средняя общеобразовательная школа №20 г. Йошкар-Олы	29	41,5	8,1	49,6	-5,5	44,1
МБОУ Средняя общеобразовательная школа №21 г. Йошкар-Олы	69	43,6	2,8	46,4	-9,0	37,4
МОУ Средняя общеобразовательная школа №23 г. Йошкар-Олы	44	56,2				49,6
МБОУ Средняя общеобразовательная школа №24 г. Йошкар-Олы	40	50,4				40,8
МАОУ Гимназия №26 им. Андре Мальро	45	48,1				45,5
МБОУ Средняя общеобразовательная школа №29 г. Йошкар-Олы	50	49,8				43,6
МОУ Гимназия имени Сергея Радонежского г. Йошкар-Ола	13			46,3	-10,3	36,0
МКОУ Вечерняя (сменная) общеобразовательная школа №4 г. Йошкар-Олы	68	30,5				30,5
МБОУ Средняя общеобразовательная школа №5 "Обыкновенное чудо"	22	54,2	9,0	63,2	-12,0	51,2
МБОУ Средняя общеобразовательная школа №1 города Козьмодемьянска	13	44,4	7,5	51,9	-10,4	41,5
Сельские школы						
МОУ Большекарамасская средняя общеобразовательная школа	5	50,4	9,8	60,3	-5,1	55,2
МОУ Карайская средняя общеобразовательная школа	10	57,1				51,8
МБОУ Кузнецовская средняя общеобразовательная школа Горномарийского района	10	47,2	-2,4	44,8	-0,3	44,5
МБОУ Усолинская средняя общеобразовательная школа	5	46,4	1,6	48,0	0,8	48,8
МОУ Исменецкая средняя общеобразовательная школа	4	34,6	11,2	45,8	-7,8	38,0
МОУ Шелангерская средняя общеобразовательная школа	7	34,9	2,5	37,4	14,6	52,0
МОУ Средняя общеобразовательная школа с. Кошкайск	7	38,3				38,9
МОУ Визимьярская средняя общеобразовательная школа	5	48,3	-0,2	48,1	-14,1	34,0
МБОУ Красноостовская средняя общеобразовательная школа	4	47,6	2,2	49,8	-11,0	38,8
МБОУ Кумьинская средняя общеобразовательная школа	4	35,3				38,0
МОУ Нежнурская средняя общеобразовательная школа	3	48,7	1,3	50,0	-7,3	42,7

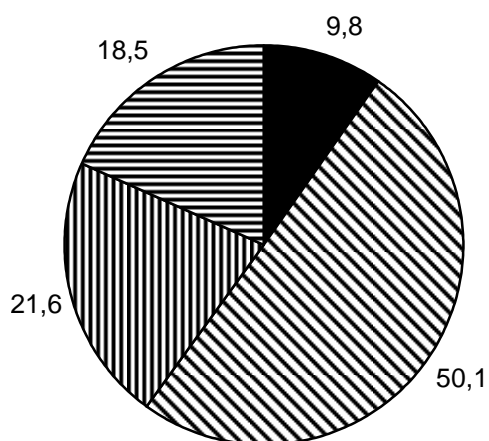
МОУ Юксарская средняя общеобразовательная школа	7	54,0	6,7	60,7	-17,8	42,9
МБОУ Конганурская средняя общеобразовательная школа	12	40,4	5,8	46,2	1,3	47,5
МБОУ Мари-Билиморская средняя общеобразовательная школа им. Н.П. Венценосцева	4	50,6	-9,0	41,6	-4,6	37,0
МБОУ "Сысоевская средняя общеобразовательная школа им. С.Р. Суворова"	8	56,5	1,1	57,5	-14,7	42,9
МОБУ Азановская средняя общеобразовательная школа	7			52,5	-4,8	47,7
МОБУ Люльпанская средняя (полная) общеобразовательная школа	13	39,6	-4,0	35,6	3,5	39,1
МОБУ Новоарбанская средняя общеобразовательная школа	4	25,6				55,5
МОБУ Нурминская средняя общеобразовательная школа	9	51,9	0,1	52,0	0,2	52,2
МОБУ Руэмская средняя общеобразовательная школа	7	34,2	18,8	53,1	-3,9	49,1
МОБУ Русскокуморская средняя общеобразовательная школа	8	41,3	4,4	45,7	6,7	52,4
МОБУ Юбилейная средняя общеобразовательная школа	4			55,3	2,5	57,8
МОБУ Знаменская средняя общеобразовательная школа	11			39,9	-5,4	34,5
МОБУ Куярская средняя общеобразовательная школа	10	50,8	-7,3	43,4	9,3	52,7
МОБУ Средняя общеобразовательная школа п.Силикатный	6	39,9	-15,9	24,0	16,7	40,7
МОБУ Средняя общеобразовательная школа п.Сурок	13	42,0	-1,0	41,0	-1,7	39,3
МОУ Зеленогорская средняя (полная) общеобразовательная школа	6	50,8	2,1	52,8	1,3	54,2
МОУ Нурумбальская средняя (полная) общеобразовательная школа	12	54,6	-7,4	47,2	0,5	47,7
МОУ Нужключинская средняя (полная) общеобразовательная школа	12	38,9	1,6	40,5	3,2	43,7
МОУ Октябрьская средняя (полная) общеобразовательная школа	8	51,3	10,1	61,4	-12,9	48,5
МОУ Шоруньжинская средняя (полная) общеобразовательная школа	13	45,3	8,3	53,5	-13,0	40,5
МОУ Янситовская средняя (полная) общеобразовательная школа	12	50,2	1,2	51,4	-3,5	47,8
МОУ Зашижемская средняя (полная) общеобразовательная школа	11	50,3	-1,1	49,2	-1,0	48,2
МОУ Казанская средняя (полная) общеобразовательная школа	10	44,5	-3,4	41,2	0,8	42,0
МОУ Калеевская средняя (полная) общеобразовательная школа	6	54,6	-10,2	44,4	-3,1	41,3
МОУ Мустаевская средняя (полная) общеобразовательная школа имени Шабдара Осыпа	13	47,9	-0,6	47,3	-1,8	45,5
МОУ Алексеевская средняя общеобразовательная школа	10	46,2	7,8	54,0	3,7	57,7
МОУ Кельмаксолинская средняя общеобразовательная школа	11	46,5	5,5	52,0	-9,6	42,4
МОУ Михайловская средняя общеобразовательная школа	9	45,2	17,8	63,0	-24,6	38,4
МОУ Солнечная средняя общеобразовательная школа	8	39,2				31,6

МБОУ "Васильевская средняя общеобразовательная школа"	7	52,3	9,7	62,0	-15,9	46,1
МБОУ "Козиковская средняя общеобразовательная школа"	3	44,9				50,7
МБОУ Средняя общеобразовательная школа им. Героя Советского Союза В.С. Архипова с.Семеновка г.Йошкар-Олы	9	39,6				29,2

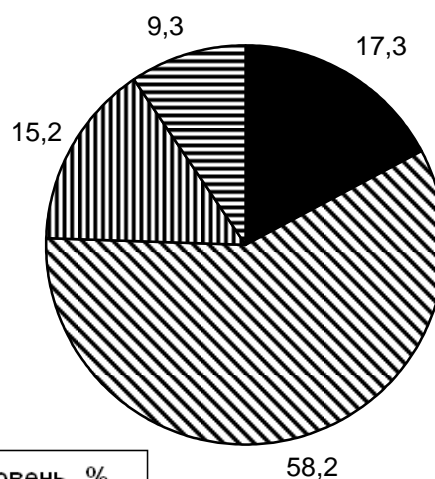
3.3. Физика

Кластеры образовательных учреждений	Количество участников ЕГЭ	Не набрали мин. балл	Набрали более 80 баллов	СБ 2012
Ресурсные центры	601	41	23	51,8
Базовые (опорные) школы	462	52	8	46,8
Городские школы	242	56	2	42,5
Сельские школы	125	21		42,9
Республика Марий Эл	1430	170	33	47,8
Российская Федерация				46,7

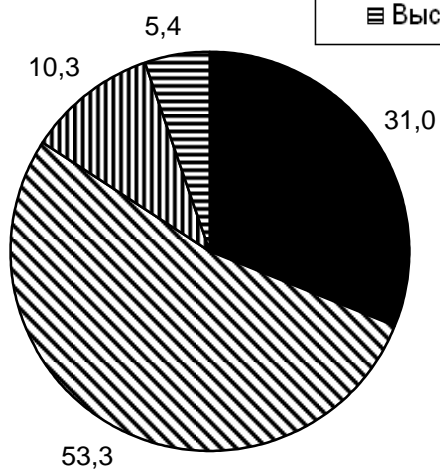
Ресурсные центры



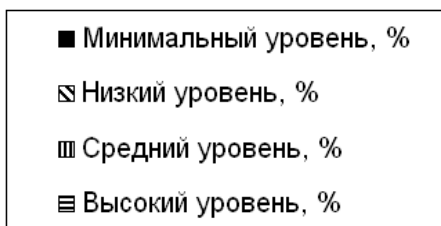
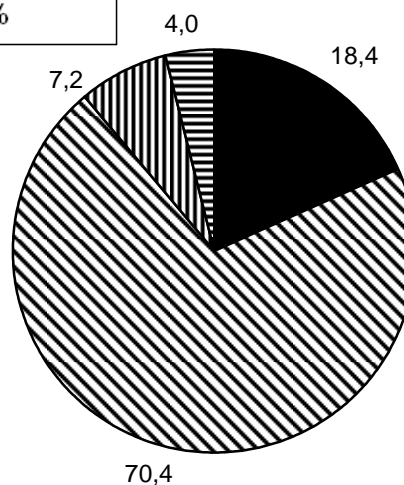
Базовые (опорные) школы



Городские школы



Сельские школы



Общеобразовательные учреждения	Количество выпускников, участвовавших в ЕГЭ-2012	Динамика изменения среднего балла ЕГЭ 2010-2012				
		СБ ¹ 2010	2010-2011	СБ 2011	2011-2012	СБ 2012
Ресурсные центры						
МОУ Приволжская средняя общеобразовательная школа	25	52,9	12,3	65,2	-16,0	49,2
МБОУ Вилатовская средняя общеобразовательная школа	1	54,5	4,1	58,6	-0,6	58,0
МБОУ Емешевская средняя общеобразовательная школа	4	51,9	-5,7	46,2	-1,5	44,8
МОУ Звениговская средняя общеобразовательная школа №3	15	51,9	-6,7	45,2	-1,0	44,2
МОУ Красногорская средняя общеобразовательная школа №2	20	51,5	-0,7	50,8	-5,8	45,0
МБОУ Куженерская средняя общеобразовательная школа №2	12	54,8	2,7	57,6	-7,9	49,7
МБОУ Мари-Турекская средняя общеобразовательная школа	49	55,0	6,1	61,1	-8,0	53,1
МОБУ Медведевская гимназия	11	52,8	-4,2	48,6	5,7	54,3
МОУ Коркатовский лицей	27	55,0	3,8	58,8	-11,1	47,7
МБОУ Новоторъяльская средняя общеобразовательная школа	12	54,8	-6,0	48,8	-7,2	41,6
МОУ Оршанская средняя общеобразовательная школа	15	58,5	-10,1	48,4	-0,7	47,7
МБОУ Параньгинская общеобразовательная средняя школа	4	56,9	14,3	71,2	-16,7	54,5
МОУ Сернурская средняя (полная) общеобразовательная школа № 1 им. Героя Советского Союза А.М. Яналова	28	57,7	-0,8	56,9	-14,0	42,9
МОУ Сернурская средняя (полная) общеобразовательная школа № 2 им. Н. Заболоцкого	19	49,4	4,8	54,2	-2,9	51,3
МОУ Средняя общеобразовательная школа №3 п. Советский	22	61,4	-1,0	60,4	-11,3	49,1
МОУ Средняя (полная) общеобразовательная школа №4 города Волжска Республики Марий Эл	29	59,1	-5,6	53,6	-4,6	49,0
МБОУ Гимназия № 4 им. А.С. Пушкина г. Йошкар-Олы	38	55,3	4,6	59,9	-7,1	52,8
МОУ Лицей №11 им. Т.И. Александровой г. Йошкар-Олы	32	60,3	7,1	67,5	-5,3	62,2
МБОУ Средняя общеобразовательная школа №27 г.Йошкар-Олы	29	51,9				49,8

¹ СБ – Средний тестовый балл

МАОУ Средняя общеобразовательная школа №30 г.Йошкар-Олы	22	46,4	4,8	51,3	0,1	51,3
МОУ Лицей г.Козьмодемьянска	15	59,2	4,3	63,5	-12,9	50,6
ГБОУ РМЭ "Многопрофильный лицей-интернат"	18	66,6	-1,2	65,4	2,9	68,3
ГБОУ РМЭ Верхушнурская средняя общеобразовательная (национальная) школа с углубленным изучением отдельных предметов	21	54,3	3,6	57,9	-13,6	44,3
ГБОУ РМЭ Лицей-интернат п. Ургакш Советского района	19	53,8	1,6	55,3	-12,1	43,2
ГБОУ РМЭ Гуманитарная гимназия «Синяя птица» им. Иштриковой Т.В.	1	54,7				59,0
ГБОУ РМЭ Лицей им. М.В. Ломоносова	25	60,5				62,7
Республиканское общеобразовательное учреждение "Лицей Бауманский"	21	56,1	3,6	59,8	-7,2	52,6
ГБОУ РМЭ "Политехнический лицей-интернат"	25	67,6	13,1	80,6	-17,1	63,5
ГБОУ Республики Марий Эл Лицей "Мегатех"	40	57,6	-2,3	55,3	-1,0	54,3
ГБОУ РМЭ Экономико-правовая гимназия на базе юридического факультета Марийского государственного университета	2			44,0	2,0	46,0
Базовые (опорные) школы						
МОУ Большепаратская средняя общеобразовательная школа	16	53,6	6,4	60,0	-11,2	48,8
МОУ Петъяльская средняя общеобразовательная школа	9	55,8	-8,0	47,8	-1,2	46,6
МОУ Помарская средняя общеобразовательная школа	8	56,5	1,2	57,7	-1,6	56,1
МОУ Сотнурская средняя общеобразовательная школа	8	52,3	-0,2	52,2	-3,4	48,8
МБОУ Еласовская средняя общеобразовательная школа	2	47,0	23,3	70,3	-14,8	55,5
МБОУ Микряковская средняя общеобразовательная школа	4	41,6	6,7	48,3	7,9	56,3
МБОУ Озеркинская средняя общеобразовательная школа	6	43,1	3,8	46,9	-6,5	40,3
МБОУ Пайгузовская средняя общеобразовательная школа	5	43,1	11,2	54,3	-10,9	43,4
МОУ Красногорская средняя общеобразовательная школа №1	5	45,3	4,8	50,0	-7,6	42,4
МОУ Красноярская средняя общеобразовательная школа	5	46,7	1,8	48,5	-6,7	41,8
МОУ Кужмарская средняя общеобразовательная школа	3			47,4	5,6	53,0
МОУ Кокшамарская средняя общеобразовательная школа им. И.С. Ключникова-Палантая	6			40,0	3,3	43,3
МОУ Суслонгерская средняя общеобразовательная школа	12	46,4	2,9	49,3	-7,1	42,3
МБОУ Ардинская средняя общеобразовательная школа	5	51,8	-2,3	49,5	-9,9	39,6
МБОУ Килемарская средняя общеобразовательная школа	7	50,8	-1,2	49,5	-13,2	36,3

МБОУ Русскошойская средняя общеобразовательная школа	7	50,0	0,0	50,0	-7,7	42,3
МБОУ Юледурская средняя общеобразовательная школа	3	51,7	-2,0	49,8	-3,8	46,0
МБОУ Карлыганская средняя общеобразовательная школа им. К.А. Андреева	6	58,1	10,1	68,2	-18,8	49,3
МБОУ Косолаповская средняя общеобразовательная школа	6			49,6	-3,1	46,5
МБОУ Нартасская средняя общеобразовательная школа	4	52,7	14,3	67,0	-25,8	41,3
МБОУ Средняя общеобразовательная школа поселка Мариец	5	45,7	17,5	63,2	-0,8	62,4
МБОУ Хлебниковская средняя общеобразовательная школа	3	55,5	-8,5	47,0	-8,7	38,3
МОБУ Краснооктябрьская средняя общеобразовательная школа	4	50,9	-0,4	50,6	-6,8	43,8
МОБУ Кузнецовская средняя общеобразовательная школа	3	41,5	2,5	44,0	-6,3	37,7
МОБУ Медведевская общеобразовательная средняя школа № 2	12	53,5				48,6
МОБУ Медведевская средняя общеобразовательная школа № 3 им. 50-летия Медведевского района	13	53,8	-1,1	52,8	-2,5	50,2
МОБУ Шойбулакская средняя общеобразовательная школа	6	50,3	-3,1	47,2	-7,8	39,3
МОУ Аринская средняя (полная) общеобразовательная школа	3	47,0	30,0	77,0	-29,0	48,0
МОУ Моркинская средняя (полная) общеобразовательная школа №1	23	52,9	-2,1	50,8	-3,4	47,4
МОУ Моркинская средняя (полная) общеобразовательная школа №2	27	52,5	3,4	55,9	-7,7	48,2
МОУ Моркинская средняя (полная) общеобразовательная школа №6	6	57,9	1,8	59,7	-12,5	47,2
МОУ Себеусадская средняя (полная) общеобразовательная школа	1	46,0	-8,0	38,0	3,0	41,0
МОУ Шиньшинская средняя (полная) общеобразовательная школа	3	50,8	-8,9	41,8	-0,2	41,7
МБОУ Немдинская средняя общеобразовательная школа	3	43,0	-2,0	41,0	-7,0	34,0
МБОУ Пектубаевская средняя общеобразовательная школа	4	53,8	19,3	73,0	-41,3	31,8
МБОУ Староторъяльская средняя общеобразовательная школа	2	47,7	5,3	53,0	-18,5	34,5
МОУ Великопольская средняя общеобразовательная школа	4	42,0	2,8	44,8	-6,8	38,0
МОУ Шулкинская средняя общеобразовательная школа	5	40,0	5,7	45,7	-2,7	43,0
МБОУ Елеевская средняя общеобразовательная школа	2			47,7	-2,7	45,0
МБОУ Куракинская средняя общеобразовательная школа	2	48,6	-7,1	41,5	-4,5	37,0
МБОУ Куянковская общеобразовательная полная средняя школа	6			62,0	-2,2	59,8
МБОУ Портянурская средняя общеобразовательная школа	4	60,0	2,0	62,0	-27,0	35,0
МОУ Кукнурская средняя (полная) общеобразовательная школа	6	49,7	-0,7	49,0	-6,8	42,2

МОУ Лажъяльская средняя (полная) общеобразовательная школа	1	45,5	-0,8	44,8	-5,8	39,0
МОУ Марисолинская средняя (полная) общеобразовательная школа	17	49,9	0,0	49,9	-10,7	39,2
МОУ Вятская средняя общеобразовательная школа	8	42,0	11,8	53,8	1,3	55,1
МОУ Ронгинская средняя общеобразовательная школа	2	56,0	-2,3	53,8	-14,3	39,5
МБОУ "Юринская средняя общеобразовательная школа имени С.А. Лосева"	9	44,1	2,0	46,1	-9,7	36,4
МБОУ "Юркинская средняя общеобразовательная школа"	2	47,6	5,7	53,3	-20,3	33,0
МОУ Средняя (полная) общеобразовательная школа №5 с углубленным изучением отдельных предметов г. Волжска Республики Марий Эл	16	57,8	-9,0	48,8	3,9	52,7
МОУ Волжский городской лицей	11	60,1	-0,3	59,7	-6,5	53,2
МОУ Средняя общеобразовательная школа №9 им. А.С.Пушкина	10			51,8	-8,9	42,9
МОУ Средняя (полная) общеобразовательная школа №12 г. Волжска Республики Марий Эл	9	53,2	-0,9	52,3	-7,4	44,9
МБОУ Средняя общеобразовательная школа №7 г.Йошкар-Олы	25			60,3	-15,4	44,8
МБОУ Средняя общеобразовательная школа №9 г.Йошкар-Олы	21	41,5	-0,9	40,6	-0,4	40,2
МБОУ Гимназия № 14 г. Йошкар-Олы	25	54,6				57,2
МБОУ Средняя общеобразовательная школа №15 г.Йошкар-Ола	10			44,2	1,7	45,9
МБОУ Лицей №28 г.Йошкар-Олы	22	53,5	11,0	64,4	-3,2	61,3
Городские школы						
МОУ Звениговская средняя общеобразовательная школа №1	9	39,1	8,4	47,5	-7,8	39,7
МОУ Мочалищенская средняя общеобразовательная школа	8	45,0	-1,0	44,0	-3,5	40,5
МОУ Советская средняя общеобразовательная школа №2	6	56,8	-4,5	52,2	-7,1	45,2
МОУ Средняя (полная) общеобразовательная школа №2 г. Волжска Республики Марий Эл	6	39,5	0,1	39,6	-2,1	37,5
МОУ Средняя (полная) общеобразовательная школа №6 г. Волжска Республики Марий Эл	11	49,6	1,4	51,1	1,7	52,7
МОУ открытая (сменная) общеобразовательная школа г. Волжска Республики Марий Эл	11	39,0				31,1
МОУ Средняя (полная) общеобразовательная школа №10 г. Волжска Республики Марий Эл	10	47,8	-0,8	47,0	-4,1	42,9
МОУ Средняя общеобразовательная школа №1 г. Йошкар-Олы	18	48,5				39,5
МБОУ Средняя общеобразовательная школа №2 г. Йошкар-Олы	7	41,8				38,7
МБОУ Средняя общеобразовательная школа №3 г. Йошкар-Олы	13	43,5				36,6

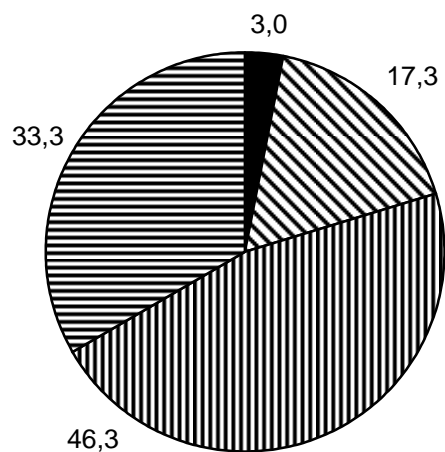
МБОУ Средняя общеобразовательная школа №6 г.Йошкар-Олы	10	50,2				58,0
МБОУ Средняя общеобразовательная школа №10 г.Йошкар-Олы	23	40,9	8,7	49,6	-5,4	44,2
МБОУ Средняя общеобразовательная школа №17 г.Йошкар-Олы	10	41,9				44,7
МБОУ "Средняя общеобразовательная школа №19 г.Йошкар-Олы с углублённым изучением отдельных предметов"	10	47,8	5,8	53,6	-15,5	38,1
МОУ Средняя общеобразовательная школа №20 г.Йошкар-Олы	12	40,5	4,0	44,5	2,5	46,9
МБОУ Средняя общеобразовательная школа №21 г. Йошкар-Олы	20	44,3	0,7	45,0	-8,5	36,5
МОУ Средняя общеобразовательная школа №23 г.Йошкар-Олы	11	49,3				46,9
МБОУ Средняя общеобразовательная школа №24 г.Йошкар-Олы	19	48,4				39,1
МАОУ Гимназия №26 им. Андре Мальро	2	50,9				49,0
МБОУ Средняя общеобразовательная школа №29 г.Йошкар-Олы	13	55,5				46,2
МОУ Гимназия имени Сергия Радонежского г.Йошкар-Ола	2			50,1	-9,6	40,5
МКОУ Вечерняя (сменная) общеобразовательная школа №4 г.Йошкар-Олы	4	42,5				38,8
МБОУ Средняя общеобразовательная школа №5 "Обыкновенное чудо"	7	57,0	19,4	76,4	-21,3	55,1
Сельские школы						
МОУ Большекарамасская средняя общеобразовательная школа	2	59,0	-2,2	56,8	-5,8	51,0
МОУ Карайская средняя общеобразовательная школа	5	56,8				51,6
МБОУ Кузнецовская средняя общеобразовательная школа Горномарийского района	2	51,0	-0,8	50,3	-6,8	43,5
МБОУ Усолинская средняя общеобразовательная школа	4	45,0	-1,8	43,3	0,3	43,5
МОУ Шелангерская средняя общеобразовательная школа	4	46,5	-0,5	46,0	6,5	52,5
МОУ Визимьярская средняя общеобразовательная школа	2	48,3	-1,7	46,7	-1,7	45,0
МБОУ Красноостовская средняя общеобразовательная школа	1					41,0
МОУ Нежнурская средняя общеобразовательная школа	2			46,0	-14,0	32,0
МОУ Юкарская средняя общеобразовательная школа	2			45,7	-1,7	44,0
МБОУ Конганурская средняя общеобразовательная школа	5	53,0	8,5	61,5	-10,7	50,8
МБОУ "Сысоевская средняя общеобразовательная школа им. С.П. Суворова"	3	52,2	0,4	52,6	-14,2	38,3
МОБУ Азановская средняя общеобразовательная школа	3			44,5	-1,8	42,7
МОБУ Люльпанская средняя (полная) общеобразовательная школа	1	45,5	-2,8	42,7	-0,7	42,0
МОБУ Нурминская средняя общеобразовательная школа	6	51,5	-14,5	37,0	4,5	41,5

МОБУ Руэмская средняя общеобразовательная школа	3	38,0	8,0	46,0	-7,0	39,0
МОБУ Русскокуморская средняя общеобразовательная школа	1			50,0	-5,0	45,0
МОБУ Юбилейная средняя общеобразовательная школа	2			44,0	-5,5	38,5
МОБУ Знаменская средняя общеобразовательная школа	6			41,5	-3,2	38,3
МОБУ Куярская средняя общеобразовательная школа	3	56,0	-6,0	50,0	0,3	50,3
МОБУ Средняя общеобразовательная школа п.Силикатный	1	66,0				42,0
МОБУ Средняя общеобразовательная школа п.Сурок	5	43,8	-3,1	40,8	4,3	45,0
МОУ Зеленогорская средняя (полная) общеобразовательная школа	3	51,5	2,2	53,7	-11,0	42,7
МОУ Нужключинская средняя (полная) общеобразовательная школа	6	43,7				45,0
МОУ Октябрьская средняя (полная) общеобразовательная школа	2	48,3	2,2	50,6	-24,1	26,5
МОУ Шоруньжинская средняя (полная) общеобразовательная школа	10	46,3	0,1	46,3	-7,4	38,9
МОУ Янситовская средняя (полная) общеобразовательная школа	6	51,7	-7,3	44,4	-2,1	42,3
МОУ Зашижемская средняя (полная) общеобразовательная школа	6	57,5	-3,1	54,4	-6,9	47,5
МОУ Казанская средняя (полная) общеобразовательная школа	2	55,0	-11,0	44,0	9,0	53,0
МОУ Калеевская средняя (полная) общеобразовательная школа	3	43,0	5,0	48,0	-12,7	35,3
МОУ Мустаевская средняя (полная) общеобразовательная школа имени Шабдара Осыпа	4	56,5	-8,5	48,0	-17,0	31,0
МОУ Алексеевская средняя общеобразовательная школа	3	52,0	4,8	56,8	-3,2	53,7
МОУ Кельмаксалинская средняя общеобразовательная школа	6	49,7	5,0	54,7	-10,0	44,7
МОУ Михайловская средняя общеобразовательная школа	2	42,0				50,0
МБОУ "Васильевская средняя общеобразовательная школа"	3	51,0	18,0	69,0	-21,3	47,7
МБОУ "Козиковская средняя общеобразовательная школа"	1					46,0
МБОУ Средняя общеобразовательная школа им. Героя Советского Союза В.С. Архипова с.Семеновка г.Йошкар-Олы	5	40,8				27,6

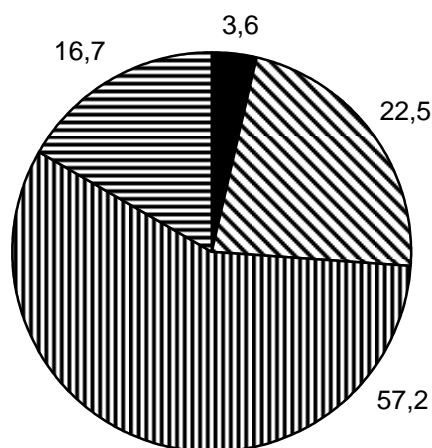
3.4. Химия

Кластеры образовательных учреждений	Количество участников ЕГЭ	Не набрали мин. балл	Набрали более 80 баллов	СБ 2012
Ресурсные центры	231	3	70	71,6
Базовые (опорные) школы	138	3	22	65,8
Городские школы	63	2	6	57,4
Сельские школы	20			52,5
Республика Марий Эл	452	8	98	67,0
Российская Федерация				57,3

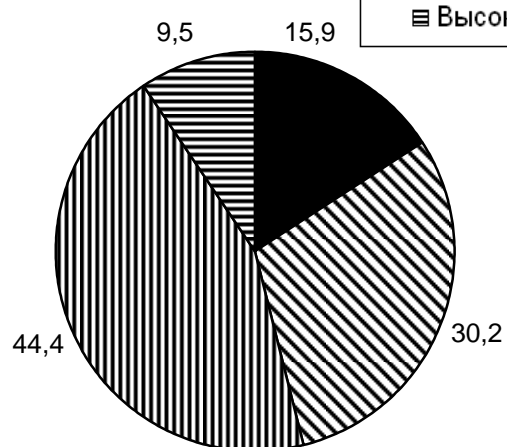
Ресурсные центры



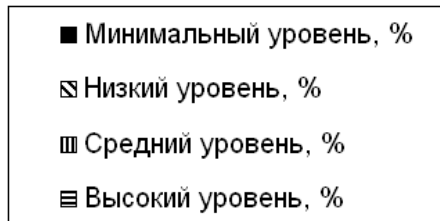
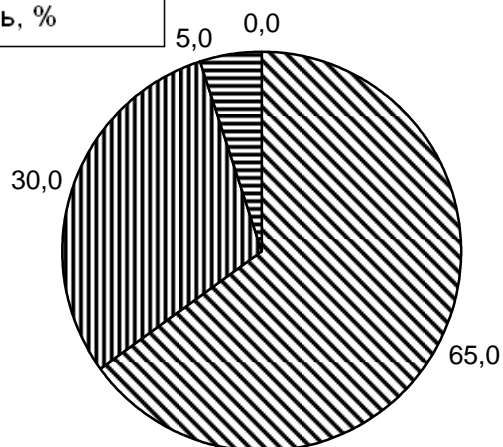
Базовые (опорные) школы



Городские школы



Сельские школы



Общеобразовательные учреждения	Количество выпускников, участвовавших в ЕГЭ-2012	Динамика изменения среднего балла ЕГЭ 2010-2012				
		СБ ¹ 2010	2010-2011	СБ 2011	2011-2012	СБ 2012
Ресурсные центры						
МОУ Приволжская средняя общеобразовательная школа	4	44,0	27,5	71,5	-9,3	62,3
МБОУ Вилатовская средняя общеобразовательная школа	1			55,5	18,5	74,0
МБОУ Емешевская средняя общеобразовательная школа	8			50,0	4,8	54,8
МОУ Звениговская средняя общеобразовательная школа №3	1	65,0	-18,0	47,0	16,0	63,0
МОУ Красногорская средняя общеобразовательная школа №2	7	43,5	-3,9	39,6	4,5	44,1
МБОУ Куженерская средняя общеобразовательная школа №2	4	67,7	7,4	75,1	-5,1	70,0
МБОУ Мари-Турекская средняя общеобразовательная школа	8	71,0	21,0	92,0	-12,1	79,9
МОБУ Медведевская гимназия	2	54,0				71,0
МОУ Коркатовский лицей	22	80,4	8,8	89,2	-8,9	80,3
МБОУ Новоторъяльская средняя общеобразовательная школа	3	78,8	-5,4	73,3	9,7	83,0
МОУ Оршанская средняя общеобразовательная школа	3			78,3	2,4	80,7
МБОУ Параньгинская общеобразовательная средняя школа	4	80,5	-6,1	74,4	11,4	85,8
МОУ Сернурская средняя (полная) общеобразовательная школа № 1 им. Героя Советского Союза А.М. Яналова	3	66,1	-7,8	58,3	16,7	75,0
МОУ Сернурская средняя (полная) общеобразовательная школа № 2 им. Н. Заболоцкого	2	75,0	0,3	75,3	-29,8	45,5
МОУ Средняя общеобразовательная школа №3 п. Советский	2	57,0	-14,0	43,0	39,0	82,0
МОУ Средняя (полная) общеобразовательная школа №4 города Волжска Республики Марий Эл	12	49,8	9,6	59,3	-2,0	57,3
МОУ Лицей №11 им. Т.И. Александровой г. Йошкар-Олы	13	65,5	5,1	70,6	5,1	75,7
МБОУ Средняя общеобразовательная школа №27 г.Йошкар-Олы	6	46,4				57,5
МАОУ Средняя общеобразовательная школа №30 г.Йошкар-Олы	14	63,3	1,3	64,5	-4,8	59,7

¹ СБ – Средний тестовый балл

МОУ Лицей г.Козьмодемьянска	6	75,9	3,9	79,8	-21,9	57,8
ГБОУ РМЭ "Многопрофильный лицей-интернат"	19	77,4	1,7	79,2	3,0	82,2
ГБОУ РМЭ Верхушнурская средняя общеобразовательная (национальная) школа с углубленным изучением отдельных предметов	10	59,5	-9,9	49,6	13,0	62,6
ГБОУ РМЭ Лицей-интернат п. Ургакш Советского района	21	75,1	-1,2	73,9	-4,0	69,9
ГБОУ РМЭ Гуманитарная гимназия «Синяя птица» им. Иштриковой Т.В.	1	80,5				75,0
ГБОУ РМЭ Лицей им. М.В. Ломоносова	7	70,0				73,0
Республиканское общеобразовательное учреждение "Лицей Бауманский"	22	75,6	-15,9	59,7	12,2	72,0
ГБОУ РМЭ "Политехнический лицей-интернат"	26	76,9	12,3	89,2	-3,0	86,2
Базовые (опорные) школы						
МОУ Большепаратская средняя общеобразовательная школа	7	67,5	-10,8	56,7	2,5	59,1
МОУ Петьяльская средняя общеобразовательная школа	1	81,0	-11,7	69,3	-25,3	44,0
МОУ Помарская средняя общеобразовательная школа	1	51,0	12,2	63,2	-18,2	45,0
МОУ Сотнурская средняя общеобразовательная школа	1	58,0	2,2	60,2	-8,2	52,0
МБОУ Красновожская средняя общеобразовательная школа	1					74,0
МБОУ Микряковская средняя общеобразовательная школа	2	63,0	-10,0	53,0	27,0	80,0
МБОУ Озеркинская средняя общеобразовательная школа	1			54,5	7,5	62,0
МБОУ Пайгузовская средняя общеобразовательная школа	1			58,0	5,0	63,0
МОУ Красногорская средняя общеобразовательная школа №1	3			60,6	3,4	64,0
МОУ Красноярская средняя общеобразовательная школа	6	61,5				57,8
МОУ Кужмарская средняя общеобразовательная школа	1	49,5				56,0
МОУ Суслонгерская средняя общеобразовательная школа	4	39,3				56,3
МБОУ Килемарская средняя общеобразовательная школа	3	51,2	8,8	60,0	-15,3	44,7
МБОУ Русскошойская средняя общеобразовательная школа	1	50,0	-2,0	48,0	22,0	70,0
МБОУ Юледурская средняя общеобразовательная школа	1	61,0				46,0
МБОУ Карлыганская средняя общеобразовательная школа им. К.А. Андреева	2	71,5	5,1	76,6	-16,1	60,5
МБОУ Косолаповская средняя общеобразовательная школа	1	50,0	16,3	66,3	8,7	75,0
МБОУ Средняя общеобразовательная школа поселка Мариец	5					46,2
МБОУ Хлебниковская средняя общеобразовательная школа	1	57,5				38,0

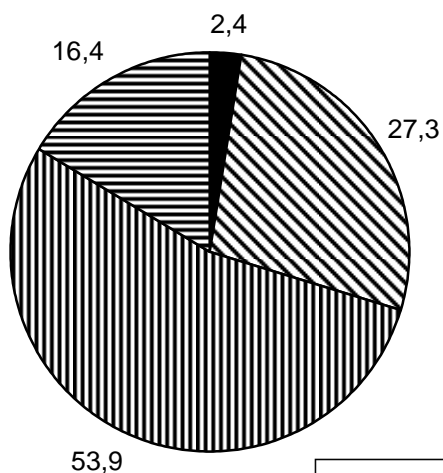
МОБУ Краснооктябрьская средняя общеобразовательная школа	2	50,5	-5,0	45,5	23,0	68,5
МОБУ Кузнецовская средняя общеобразовательная школа	1			65,0	0,0	65,0
МОБУ Медведевская общеобразовательная средняя школа № 2	1	58,0				31,0
МОБУ Медведевская средняя общеобразовательная школа № 3 им. 50-летия Медведевского района	2			43,0	17,5	60,5
МОБУ Шойбулакская средняя общеобразовательная школа	2	36,0	39,0	75,0	-30,5	44,5
МОУ Моркинская средняя (полная) общеобразовательная школа №1	5	73,5	7,8	81,3	0,3	81,6
МОУ Моркинская средняя (полная) общеобразовательная школа №2	1	53,3	13,6	66,9	0,1	67,0
МБОУ Куянкская общеобразовательная полная средняя школа	2			72,0	18,5	90,5
МБОУ Портянурская средняя общеобразовательная школа	3	82,0	-3,0	79,0	-6,7	72,3
МОУ Марисолинская средняя (полная) общеобразовательная школа	7			62,7	-6,2	56,4
МОУ Ронгинская средняя общеобразовательная школа	7	68,0	-3,3	64,7	8,3	73,0
МБОУ "Юринская средняя общеобразовательная школа имени С.А. Лосева"	4	52,7	-13,2	39,5	22,3	61,8
МОУ Средняя (полная) общеобразовательная школа №5 с углубленным изучением отдельных предметов г. Волжска Республики Марий Эл	4	67,0	0,0	67,0	0,3	67,3
МОУ Волжский городской лицей	14	62,0	4,1	66,1	10,0	76,1
МОУ Средняя общеобразовательная школа №9 им. А.С.Пушкина	1			69,8	-24,8	45,0
МБОУ Средняя общеобразовательная школа №7 г.Йошкар-Олы	3			65,5	-11,2	54,3
МБОУ Средняя общеобразовательная школа №9 г.Йошкар-Олы	4	63,3	-4,3	59,0	-3,3	55,8
МБОУ Гимназия № 14 г. Йошкар-Олы	7	50,0				60,3
МБОУ Средняя общеобразовательная школа №15 г.Йошкар-Ола	5			55,0	9,0	64,0
МБОУ Лицей №28 г.Йошкар-Олы	20	76,2	-54,2	22,0	61,1	83,1
Городские школы						
МОУ Мочалищенская средняя общеобразовательная школа	2	58,3				67,0
МОУ Советская средняя общеобразовательная школа №2	3	59,3	19,4	78,8	-12,4	66,3
МОУ Средняя (полная) общеобразовательная школа №2 г. Волжска Республики Марий Эл	4			60,9	-5,6	55,3
МОУ открытая (сменная) общеобразовательная школа г. Волжска Республики Марий Эл	1					6,0
МОУ Средняя (полная) общеобразовательная школа №10 г. Волжска Республики Марий Эл	4			86,0	-35,0	51,0

МОУ Средняя общеобразовательная школа №1 г. Йошкар-Олы	2	51,5				71,5
МБОУ Средняя общеобразовательная школа №6 г. Йошкар-Олы	7	50,0				59,0
МБОУ Средняя общеобразовательная школа №10 г. Йошкар-Олы	1			63,0	-9,0	54,0
МБОУ "Средняя общеобразовательная школа №19 г. Йошкар-Олы с углублённым изучением отдельных предметов"	4	52,0	22,0	74,0	-16,3	57,8
МОУ Средняя общеобразовательная школа №20 г. Йошкар-Олы	1	56,4	-10,4	46,0	-8,0	38,0
МБОУ Средняя общеобразовательная школа №21 г. Йошкар-Олы	8	54,8	2,8	57,5	-13,0	44,5
МОУ Средняя общеобразовательная школа №23 г. Йошкар-Олы	3	53,8				50,3
МБОУ Средняя общеобразовательная школа №24 г. Йошкар-Олы	4					70,5
МАОУ Гимназия №26 им. Андре Мальро	2	43,0				75,0
МБОУ Средняя общеобразовательная школа №29 г. Йошкар-Олы	7	36,0				57,7
МОУ Гимназия имени Сергия Радонежского г. Йошкар-Ола	1			51,0	-14,0	37,0
МБОУ Средняя общеобразовательная школа №5 "Обыкновенное чудо"	7	80,0	-21,0	59,0	9,9	68,9
МБОУ Средняя общеобразовательная школа №1 города Козьмодемьянска	2	44,0	32,0	76,0	-21,0	55,0
Сельские школы						
МОУ Большекарамасская средняя общеобразовательная школа	2	69,0	3,0	72,0	-22,5	49,5
МБОУ Кузнецовская средняя общеобразовательная школа Горномарийского района	1	57,0	2,0	59,0	2,0	61,0
МОУ Шелангерская средняя общеобразовательная школа	1	38,0	1,7	39,7	3,3	43,0
МБОУ Красноостовская средняя общеобразовательная школа	2					46,0
МБОУ Конганурская средняя общеобразовательная школа	3			50,7	-2,0	48,7
МОБУ Азановская средняя общеобразовательная школа	1			42,0	19,0	61,0
МОБУ Новоарбанская средняя общеобразовательная школа	1					60,0
МОБУ Средняя общеобразовательная школа п. Сурок	1					38,0
МОУ Зеленогорская средняя (полная) общеобразовательная школа	1	74,0				66,0
МОУ Нурумбальская средняя (полная) общеобразовательная школа	1					80,0
МОУ Калеевская средняя (полная) общеобразовательная школа	2	62,8	3,2	66,0	-16,0	50,0
МОУ Мустаевская средняя (полная) общеобразовательная школа имени Шабдара Осыпа	1					69,0
МОУ Кельмаксалинская средняя общеобразовательная школа	1	50,7				50,0
МОУ Михайловская средняя общеобразовательная школа	2	55,0	20,0	75,0	-33,0	42,0

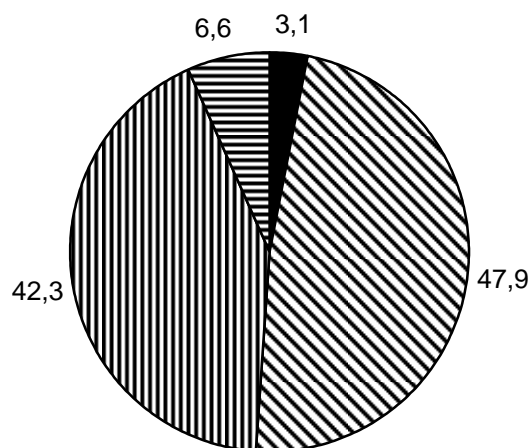
3.5. Биология

Кластеры образовательных учреждений	Количество участников ЕГЭ	Не набрали мин. балл	Набрали более 80 баллов	СБ 2012
Ресурсные центры	330	8	52	64,1
Базовые (опорные) школы	286	9	17	55,9
Городские школы	128	10	3	51,8
Сельские школы	97	6	3	50,5
Республика Марий Эл	841	33	75	57,9
Российская Федерация				54,0

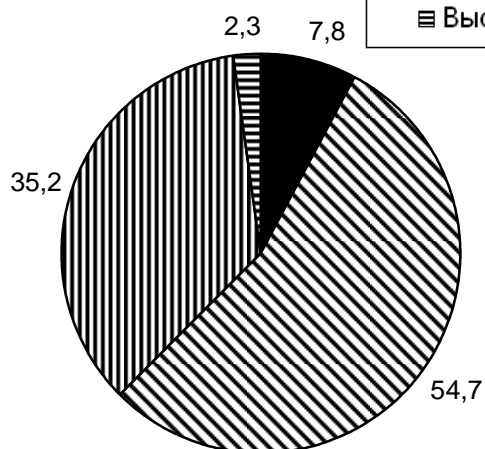
Ресурсные центры



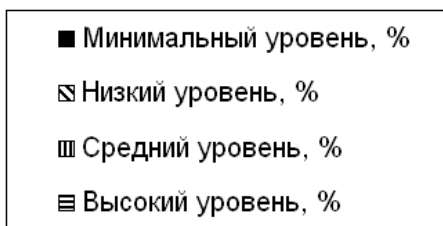
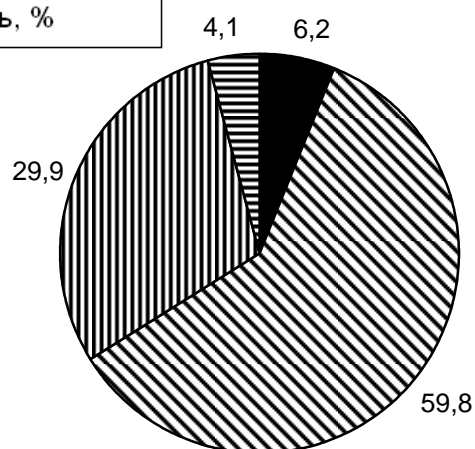
Базовые (опорные) школы



Городские школы



Сельские школы



Общеобразовательные учреждения	Количество выпускников, участвовавших в ЕГЭ-2012	Динамика изменения среднего балла ЕГЭ 2010-2012				
		СБ ¹ 2010	2010-2011	СБ 2011	2011-2012	СБ 2012
Ресурсные центры						
МОУ Приволжская средняя общеобразовательная школа	4	60,9	-2,4	58,5	-7,7	50,8
МБОУ Вилатовская средняя общеобразовательная школа	3	48,5	1,7	50,2	11,8	62,0
МБОУ Емешевская средняя общеобразовательная школа	9	61,7	-10,2	51,5	4,3	55,8
МОУ Звениговская средняя общеобразовательная школа №3	7	62,3	-8,3	54,0	-1,7	52,3
МОУ Красногорская средняя общеобразовательная школа №2	13	50,0	-4,5	45,5	-1,2	44,3
МБОУ Куженерская средняя общеобразовательная школа №2	7	68,4	2,5	70,9	-13,2	57,7
МБОУ Мари-Турекская средняя общеобразовательная школа	12	59,7	-4,5	55,1	7,1	62,3
МОБУ Медведевская гимназия	3	67,0	-17,5	49,5	12,5	62,0
МОУ Коркатовский лицей	26	78,7	-4,0	74,6	-2,1	72,5
МБОУ Новоторъяльская средняя общеобразовательная школа	3	77,1	-21,7	55,5	17,2	72,7
МОУ Оршанская средняя общеобразовательная школа	7	48,6	17,0	65,6	-9,6	56,0
МБОУ Параньгинская общеобразовательная средняя школа	7	71,9	-8,0	63,9	14,9	78,9
МОУ Сернурская средняя (полная) общеобразовательная школа № 1 им. Героя Советского Союза А.М. Яналова	21	63,1	-10,5	52,6	-4,7	47,9
МОУ Сернурская средняя (полная) общеобразовательная школа № 2 им. Н. Заболоцкого	6	63,7	-2,2	61,5	-5,5	56,0
МОУ Средняя общеобразовательная школа №3 п. Советский	3	63,5	-20,5	43,0	8,0	51,0
МОУ Средняя (полная) общеобразовательная школа №4 города Волжска Республики Марий Эл	13	59,4	1,6	61,0	0,5	61,5
МБОУ Гимназия № 4 им. А.С. Пушкина г. Йошкар-Олы	1	69,1	0,2	69,3	-21,3	48,0
МОУ Лицей №11 им. Т.И. Александровой г. Йошкар-Олы	17	75,0	-6,3	68,8	4,2	72,9
МБОУ Средняя общеобразовательная школа №27 г.Йошкар-Олы	16	57,4				55,4

¹ СБ – Средний тестовый балл

МАОУ Средняя общеобразовательная школа №30 г.Йошкар-Олы	18	66,7	-7,8	58,9	0,0	58,8
МОУ Лицей г.Козьмодемьянска	7	64,7	-9,4	55,3	4,7	60,0
ГБОУ РМЭ "Многопрофильный лицей-интернат"	19	76,3	-9,4	66,9	12,8	79,6
ГБОУ РМЭ Верхушнурская средняя общеобразовательная (национальная) школа с углубленным изучением отдельных предметов	22	63,1	-2,1	61,0	-2,0	59,0
ГБОУ РМЭ Лицей-интернат п. Ургакш Советского района	23	74,8	-6,9	67,9	-1,6	66,3
ГБОУ РМЭ Гуманитарная гимназия «Синяя птица» им. Иштриковой Т.В.	1	65,0				48,0
ГБОУ РМЭ Лицей им. М.В. Ломоносова	7	76,5				62,4
Республиканское общеобразовательное учреждение "Лицей Бауманский"	28	74,3	-10,4	64,0	4,2	68,1
ГБОУ РМЭ "Политехнический лицей-интернат"	26	83,4	-4,1	79,3	5,5	84,8
ГБОУ Республики Марий Эл Лицей "Мегатех"	1					48,0
Базовые (опорные) школы						
МОУ Большепаратская средняя общеобразовательная школа	5	75,0	-25,0	50,0	11,6	61,6
МОУ Петъяльская средняя общеобразовательная школа	7	53,5	18,2	71,7	-23,4	48,3
МОУ Помарская средняя общеобразовательная школа	5	56,7	12,1	68,8	-16,6	52,2
МОУ Сотнурская средняя общеобразовательная школа	1	45,5	2,9	48,4	-2,4	46,0
МБОУ Еласовская средняя общеобразовательная школа	6	53,5	4,8	58,3	-16,8	41,5
МБОУ Красноволжская средняя общеобразовательная школа	5			49,3	-0,1	49,2
МБОУ Микряковская средняя общеобразовательная школа	6	63,3	-18,2	45,2	15,5	60,7
МБОУ Озеркинская средняя общеобразовательная школа	2	52,0	6,0	58,0	-8,0	50,0
МБОУ Пайгусовская средняя общеобразовательная школа	9	53,5	-5,2	48,3	2,7	51,0
МОУ Красногорская средняя общеобразовательная школа №1	5			43,0	9,2	52,2
МОУ Красноярская средняя общеобразовательная школа	6	63,0				53,5
МОУ Кужмарская средняя общеобразовательная школа	1	65,5	-5,7	59,8	10,2	70,0
МОУ Кокшамарская средняя общеобразовательная школа им. И.С. Ключникова-Палантая	4	52,3				53,0
МОУ Суслонгерская средняя общеобразовательная школа	7	46,2	-6,2	40,0	12,6	52,6
МБОУ Ардинская средняя общеобразовательная школа	6	70,0	-22,8	47,3	-4,1	43,2
МБОУ Килемарская средняя общеобразовательная школа	8	54,3	-8,2	46,1	1,4	47,5
МБОУ Русскошойская средняя общеобразовательная школа	3	58,0	-4,0	54,0	1,0	55,0

МБОУ Юледурская средняя общеобразовательная школа	6	49,0	0,5	49,5	-2,5	47,0
МБОУ Карлыганская средняя общеобразовательная школа им. К.А. Андреева	4	74,8	-12,8	62,0	1,0	63,0
МБОУ Косолаповская средняя общеобразовательная школа	1	64,5	-0,5	64,0	-3,0	61,0
МБОУ Нартасская средняя общеобразовательная школа	1	63,5				52,0
МБОУ Средняя общеобразовательная школа поселка Мариец	5	52,2				66,2
МБОУ Хлебниковская средняя общеобразовательная школа	5	64,5	-17,5	47,0	-6,8	40,2
МОБУ Краснооктябрьская средняя общеобразовательная школа	9	56,8				54,0
МОБУ Кузнецовская средняя общеобразовательная школа	2			64,0	-0,5	63,5
МОБУ Медведевская общеобразовательная средняя школа № 2	1	58,0				52,0
МОБУ Медведевская средняя общеобразовательная школа № 3 им. 50-летия Медведевского района	2			51,0	6,5	57,5
МОБУ Шойбулакская средняя общеобразовательная школа	3	53,3	7,7	61,0	-15,3	45,7
МОУ Аринская средняя (полная) общеобразовательная школа	5	43,5	9,8	53,3	-2,5	50,8
МОУ Моркинская средняя (полная) общеобразовательная школа №1	7	63,8	5,5	69,3	-6,1	63,1
МОУ Моркинская средняя (полная) общеобразовательная школа №2	2	59,5	3,3	62,8	1,2	64,0
МОУ Моркинская средняя (полная) общеобразовательная школа №6	1	46,3	0,8	47,0	14,0	61,0
МОУ Себеусадская средняя (полная) общеобразовательная школа	1	45,0	2,5	47,5	-1,5	46,0
МБОУ Немдинская средняя общеобразовательная школа	2			45,0	-4,0	41,0
МБОУ Пектубаевская средняя общеобразовательная школа	5	52,2	1,2	53,4	-4,4	49,0
МБОУ Староторъяльская средняя общеобразовательная школа	3	47,7	-4,7	43,0	3,7	46,7
МОУ Великопольская средняя общеобразовательная школа	1	70,0	-10,0	60,0	-14,0	46,0
МОУ Шулкинская средняя общеобразовательная школа	5	59,5	-7,2	52,3	-3,5	48,8
МБОУ Елеевская средняя общеобразовательная школа	2			46,8	24,3	71,0
МБОУ Куянковская общеобразовательная полная средняя школа	3			56,0	10,3	66,3
МБОУ Портянурская средняя общеобразовательная школа	6	77,5	-11,8	65,7	-20,7	45,0
МОУ Лажьяльская средняя (полная) общеобразовательная школа	1	47,6	4,4	52,0	4,0	56,0
МОУ Марисолинская средняя (полная) общеобразовательная школа	11			58,1	-4,7	53,4
МОУ Ронгинская средняя общеобразовательная школа	15	68,2	-9,4	58,8	3,6	62,4
МБОУ "Юринская средняя общеобразовательная школа имени С.А. Лосева"	7	55,4	-8,5	46,9	10,8	57,7

МБОУ "Юркинская средняя общеобразовательная школа"	1	70,0	-23,0	47,0	-4,0	43,0
МОУ Средняя (полная) общеобразовательная школа №5 с углубленным изучением отдельных предметов г. Волжска Республики Марий Эл	4	49,3	1,0	50,3	5,2	55,5
МОУ Волжский городской лицей	15	67,3	3,2	70,4	-2,4	68,1
МОУ Средняя общеобразовательная школа №9 им. А.С.Пушкина	6			59,1	-7,1	52,0
МБОУ Средняя общеобразовательная школа №7 г.Йошкар-Олы	9			61,2	-13,2	48,0
МБОУ Средняя общеобразовательная школа №9 г.Йошкар-Олы	8	65,4	-19,1	46,3	3,9	50,3
МБОУ Гимназия № 14 г. Йошкар-Олы	13	48,1				58,7
МБОУ Средняя общеобразовательная школа №15 г.Йошкар-Ола	14			62,9	2,0	64,9
МБОУ Лицей №28 г.Йошкар-Олы	14	78,3	-22,3	56,0	23,4	79,4
Городские школы						
МОУ Звениговская средняя общеобразовательная школа №1	3	49,0	-10,0	39,0	1,0	40,0
МОУ Мочалищенская средняя общеобразовательная школа	3	65,5	-23,8	41,7	9,3	51,0
МОУ Советская средняя общеобразовательная школа №2	6	60,7	3,6	64,3	-15,6	48,7
МОУ Средняя (полная) общеобразовательная школа №2 г. Волжска Республики Марий Эл	3	51,0	3,6	54,6	4,1	58,7
МОУ открытая (сменная) общеобразовательная школа г. Волжска Республики Марий Эл	3					42,3
МОУ Средняя (полная) общеобразовательная школа №10 г. Волжска Республики Марий Эл	3	49,7	10,8	60,5	-0,2	60,3
МОУ Средняя общеобразовательная школа №1 г. Йошкар-Олы	4	58,1				49,3
МБОУ Средняя общеобразовательная школа №2 г. Йошкар-Олы	4	48,0				44,8
МБОУ Средняя общеобразовательная школа №3 г. Йошкар-Олы	4					48,3
МБОУ Средняя общеобразовательная школа №6 г.Йошкар-Олы	6	48,8				60,3
МБОУ Средняя общеобразовательная школа №10 г.Йошкар-Олы	2	49,5	13,8	63,3	-25,8	37,5
МБОУ Средняя общеобразовательная школа №17 г.Йошкар-Олы	8	42,0				42,4
МБОУ "Средняя общеобразовательная школа №19 г.Йошкар-Олы с углублённым изучением отдельных предметов"	7	65,0	-5,5	59,5	-10,5	49,0
МОУ Средняя общеобразовательная школа №20 г.Йошкар-Олы	7	51,0	-10,6	40,4	3,9	44,3
МБОУ Средняя общеобразовательная школа №21 г. Йошкар-Олы	17	48,1	-2,5	45,6	0,2	45,9
МОУ Средняя общеобразовательная школа №23 г.Йошкар-Олы	5	68,3				66,4

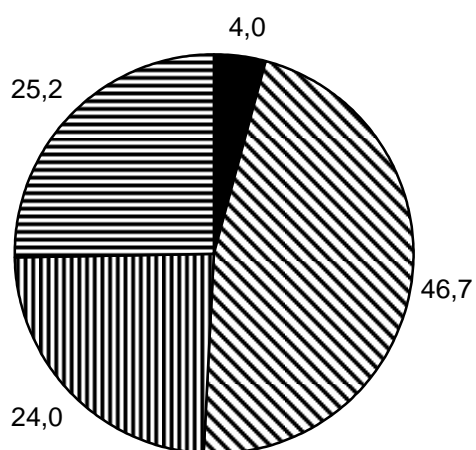
МБОУ Средняя общеобразовательная школа №24 г.Йошкар-Олы	4					73,0
МАОУ Гимназия №26 им. Андре Мальро	4	56,3				63,8
МБОУ Средняя общеобразовательная школа №29 г.Йошкар-Олы	10	59,8				59,6
МОУ Гимназия имени Сергия Радонежского г.Йошкар-Ола	3			51,3	-1,3	50,0
МКОУ Вечерняя (сменная) общеобразовательная школа №4 г.Йошкар-Олы	8	35,0				37,8
МБОУ Средняя общеобразовательная школа №5 "Обыкновенное чудо"	8	81,5	-3,5	78,0	-6,9	71,1
МБОУ Средняя общеобразовательная школа №1 города Козьмодемьянска	6	39,0	18,7	57,7	-5,5	52,2
Сельские школы						
МОУ Большекарамасская средняя общеобразовательная школа	3	67,0				51,3
МОУ Карайская средняя общеобразовательная школа	2					44,5
МБОУ Кузнецовская средняя общеобразовательная школа Горномарийского района	6	59,6	-14,2	45,4	13,1	58,5
МБОУ Усолинская средняя общеобразовательная школа	2	49,7				45,5
МОУ Шелангерская средняя общеобразовательная школа	4	52,3	-11,5	40,9	25,6	66,5
МОУ Средняя общеобразовательная школа с. Кошкайск	5					39,6
МОУ Визимьярская средняя общеобразовательная школа	1	60,2	-21,2	39,0	9,0	48,0
МБОУ Красноостовская средняя общеобразовательная школа	3			43,0	4,3	47,3
МОУ Нежнурская средняя общеобразовательная школа	1	49,0	7,5	56,5	-5,5	51,0
МОУ Юсарская средняя общеобразовательная школа	2	57,0				37,5
МБОУ Конганурская средняя общеобразовательная школа	5	42,3	10,8	53,0	-1,6	51,4
МБОУ Мари-Бияморская средняя общеобразовательная школа им. Н.П. Венценосцева	2	51,5				45,0
МОБУ Азановская средняя общеобразовательная школа	1			42,0	7,0	49,0
МОБУ Люльпанская средняя (полная) общеобразовательная школа	5	49,0	-7,5	41,5	0,1	41,6
МОБУ Новоарбанская средняя общеобразовательная школа	2	51,0				57,0
МОБУ Русскокукморская средняя общеобразовательная школа	1	64,0	-16,0	48,0	50,0	98,0
МОБУ Знаменская средняя общеобразовательная школа	7			46,2	-4,1	42,1
МОБУ Куярская средняя общеобразовательная школа	4	66,0	-12,0	54,0	12,8	66,8
МОБУ Средняя общеобразовательная школа п.Сурок	1					44,0
МОУ Зеленогорская средняя (полная) общеобразовательная школа	1	70,0	-14,5	55,5	11,5	67,0
МОУ Нурумбальская средняя (полная) общеобразовательная школа	3			39,0	15,3	54,3

МОУ Октябрьская средняя (полная) общеобразовательная школа	5	61,0	23,0	84,0	-26,4	57,6
МОУ Шоруньжинская средняя (полная) общеобразовательная школа	3	56,0	-14,2	41,8	-1,8	40,0
МОУ Зашижемская средняя (полная) общеобразовательная школа	3	77,0	-14,8	62,3	-1,6	60,7
МОУ Казанская средняя (полная) общеобразовательная школа	1	57,0	-8,0	49,0	2,0	51,0
МОУ Калеевская средняя (полная) общеобразовательная школа	3	60,1	2,0	62,2	-8,8	53,3
МОУ Мустаевская средняя (полная) общеобразовательная школа имени Шабдара Осыпа	7	47,0	-8,0	39,0	7,6	46,6
МОУ Алексеевская средняя общеобразовательная школа	3	65,7	-3,2	62,5	-11,2	51,3
МОУ Кельмаксолинская средняя общеобразовательная школа	4	60,4	-18,1	42,3	5,7	48,0
МОУ Михайловская средняя общеобразовательная школа	2	63,8	3,2	67,0	-12,5	54,5
МОУ Солнечная средняя общеобразовательная школа	2	58,0				42,0
МБОУ Средняя общеобразовательная школа им. Героя Советского Союза В.С. Архипова с.Семеновка г.Йошкар-Олы	3	46,5				38,7

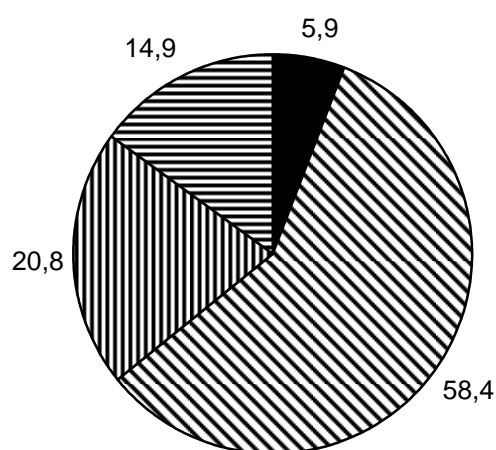
3.6. История

Кластеры образовательных учреждений	Количество участников ЕГЭ	Не набрали мин. балл	Набрали более 80 баллов	СБ 2012
Ресурсные центры	321	8	56	62,2
Базовые (опорные) школы	221	12	21	56,2
Городские школы	176	30	5	46,7
Сельские школы	30	3	1	51,2
Республика Марий Эл	748	53	83	56,3
Российская Федерация				51,1

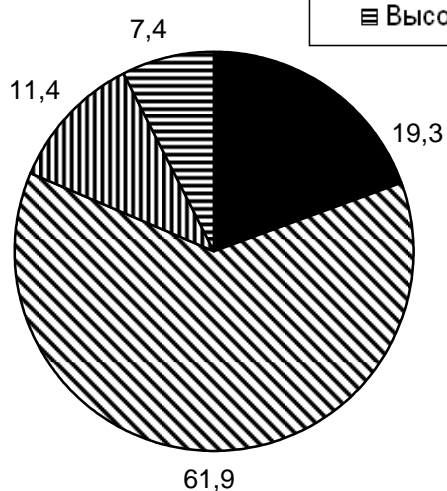
Ресурсные центры



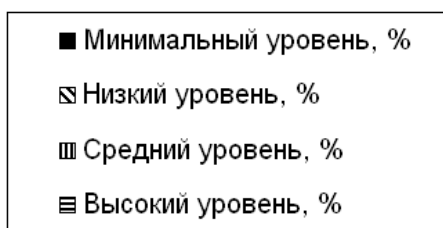
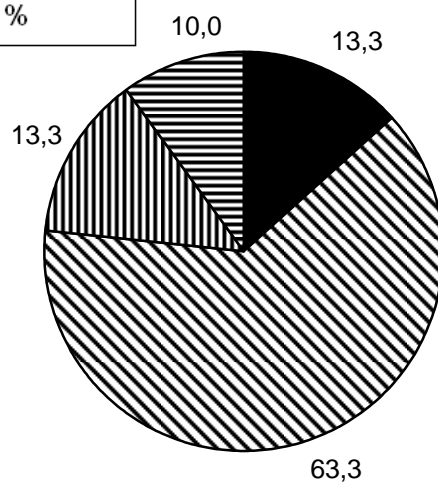
Базовые (опорные) школы



Городские школы



Сельские школы



Общеобразовательные учреждения	Количество выпускников, участвовавших в ЕГЭ-2012	Динамика изменения среднего балла ЕГЭ 2010-2012				
		СБ ¹ 2010	2010-2011	СБ 2011	2011-2012	СБ 2012
Ресурсные центры						
МОУ Приволжская средняя общеобразовательная школа	9	55,3	25,8	81,0	-22,3	58,7
МБОУ Вилатовская средняя общеобразовательная школа	2					46,0
МБОУ Емешевская средняя общеобразовательная школа	5	57,5	-5,8	51,8	-11,0	40,8
МОУ Звениговская средняя общеобразовательная школа №3	4	61,5				44,0
МОУ Красногорская средняя общеобразовательная школа №2	12	42,0	26,8	68,8	-20,2	48,6
МБОУ Куженерская средняя общеобразовательная школа №2	12	54,0	6,7	60,7	-5,0	55,8
МБОУ Мари-Турекская средняя общеобразовательная школа	28	64,3	-0,5	63,9	0,0	63,9
МОБУ Медведевская гимназия	13	66,0	-3,7	62,3	-2,3	60,0
МОУ Коркатовский лицей	4	64,0	-3,0	61,0	4,8	65,8
МБОУ Новоторъяльская средняя общеобразовательная школа	8	58,5	-2,2	56,2	-3,7	52,5
МОУ Оршанская средняя общеобразовательная школа	7			58,4	-13,9	44,6
МБОУ Параньгинская общеобразовательная средняя школа	12	73,2	0,0	73,2	-1,0	72,2
МОУ Сернурская средняя (полная) общеобразовательная школа № 1 им. Героя Советского Союза А.М. Яналова	2	66,0	-12,0	54,0	8,5	62,5
МОУ Сернурская средняя (полная) общеобразовательная школа № 2 им. Н. Заболоцкого	6	78,8	-13,5	65,3	-11,3	54,0
МОУ Средняя общеобразовательная школа №3 п. Советский	16	67,3	10,0	77,3	-28,6	48,8
МОУ Средняя (полная) общеобразовательная школа №4 города Волжска Республики Марий Эл	13	62,4	-2,3	60,1	5,1	65,2
МБОУ Гимназия № 4 им. А.С. Пушкина г. Йошкар-Олы	24	62,1	3,7	65,8	1,9	67,8
МОУ Лицей №11 им. Т.И. Александровой г. Йошкар-Олы	13	59,9	7,1	67,0	-3,5	63,5
МБОУ Средняя общеобразовательная школа №27 г.Йошкар-Олы	14	55,6				57,5

¹ СБ – Средний тестовый балл

МАОУ Средняя общеобразовательная школа №30 г.Йошкар-Олы	14	53,7	5,6	59,3	1,2	60,5
МОУ Лицей г.Козьмодемьянска	7	54,5	11,5	66,0	-1,4	64,6
ГБОУ РМЭ "Многопрофильный лицей-интернат"	1	62,8	8,2	71,0	1,0	72,0
ГБОУ РМЭ Верхушнурская средняя общеобразовательная (национальная) школа с углубленным изучением отдельных предметов	7	58,8	7,3	66,0	-9,3	56,7
ГБОУ РМЭ Лицей-интернат п. Ургакш Советского района	4	65,0				63,0
ГБОУ РМЭ Гуманитарная гимназия «Синяя птица» им. Иштриковой Т.В.	7	67,3				81,7
ГБОУ РМЭ Лицей им. М.В. Ломоносова	13	65,1				70,8
Республиканское общеобразовательное учреждение "Лицей Бауманский"	23	65,5	-1,2	64,3	4,7	69,0
ГБОУ РМЭ "Политехнический лицей-интернат"	18	68,7	-1,2	67,4	-0,9	66,6
ГБОУ Республики Марий Эл Лицей "Мегатех"	2			56,0	-21,0	35,0
ГБОУ РМЭ Экономико-правовая гимназия на базе юридического факультета Марийского государственного университета	21	62,5	-0,6	61,9	13,0	74,9
Базовые (опорные) школы						
МОУ Большепаратская средняя общеобразовательная школа	8	62,3	-29,3	33,0	29,1	62,1
МОУ Петъяльская средняя общеобразовательная школа	1	69,0	-5,3	63,7	4,3	68,0
МОУ Помарская средняя общеобразовательная школа	5	68,5	3,8	72,3	-6,7	65,6
МБОУ Красноволжская средняя общеобразовательная школа	1	66,0	-21,0	45,0	34,0	79,0
МБОУ Микряковская средняя общеобразовательная школа	6	46,0	8,0	54,0	-4,2	49,8
МБОУ Пайгусовская средняя общеобразовательная школа	1	50,0	-4,7	45,3	16,7	62,0
МОУ Красноярская средняя общеобразовательная школа	2	44,5				34,0
МОУ Кужмарская средняя общеобразовательная школа	2	64,0	-16,3	47,8	14,3	62,0
МОУ Суслонгерская средняя общеобразовательная школа	3	34,5	-6,5	28,0	33,0	61,0
МБОУ Ардинская средняя общеобразовательная школа	1	55,5				71,0
МБОУ Килемарская средняя общеобразовательная школа	4	62,4	-13,5	48,9	-12,1	36,8
МБОУ Русскошойская средняя общеобразовательная школа	4					52,8
МБОУ Юледурская средняя общеобразовательная школа	3	55,3	2,3	57,5	-10,5	47,0
МБОУ Карлыганская средняя общеобразовательная школа им. К.А. Андреева	2	65,0	16,0	81,0	-12,5	68,5
МБОУ Нартасская средняя общеобразовательная школа	3	61,0	11,0	72,0	-16,7	55,3

МБОУ Средняя общеобразовательная школа поселка Мариец	1	54,3	13,8	68,0	-19,0	49,0
МБОУ Хлебниковская средняя общеобразовательная школа	1					57,0
МОБУ Кузнецовская средняя общеобразовательная школа	2			64,0	-11,5	52,5
МОБУ Медведевская общеобразовательная средняя школа № 2	1	66,4				63,0
МОБУ Медведевская средняя общеобразовательная школа № 3 им. 50-летия Медведевского района	5	71,0	-23,8	47,2	26,8	74,0
МОУ Моркинская средняя (полная) общеобразовательная школа №1	13	58,8	3,4	62,2	-6,4	55,8
МОУ Моркинская средняя (полная) общеобразовательная школа №2	8	60,4	-10,0	50,4	10,1	60,5
МОУ Моркинская средняя (полная) общеобразовательная школа №6	7	63,3	6,3	69,6	-15,3	54,3
МОУ Себеусадская средняя (полная) общеобразовательная школа	6	50,1	-4,6	45,5	-11,3	34,2
МОУ Шиньшинская средняя (полная) общеобразовательная школа	14	47,6	5,2	52,8	-3,0	49,8
МБОУ Немдинская средняя общеобразовательная школа	1			52,0	-9,0	43,0
МОУ Великопольская средняя общеобразовательная школа	5	54,2	-5,0	49,3	5,2	54,4
МОУ Шулкинская средняя общеобразовательная школа	2	57,5				57,0
МБОУ Елеевская средняя общеобразовательная школа	2					53,0
МБОУ Куянковская общеобразовательная полная средняя школа	3			75,3	16,7	92,0
МОУ Лажьяльская средняя (полная) общеобразовательная школа	4	77,0	-25,0	52,0	-4,3	47,8
МОУ Марисолинская средняя (полная) общеобразовательная школа	2			50,0	10,5	60,5
МОУ Вятская средняя общеобразовательная школа	2	64,0	-1,0	63,0	-2,5	60,5
МОУ Ронгинская средняя общеобразовательная школа	1	63,0				79,0
МБОУ "Юринская средняя общеобразовательная школа имени С.А. Лосева"	2	49,7	5,8	55,4	-2,4	53,0
МОУ Средняя (полная) общеобразовательная школа №5 с углубленным изучением отдельных предметов г. Волжска Республики Марий Эл	8	71,2	-12,6	58,6	-5,2	53,4
МОУ Волжский городской лицей	15	52,1	3,8	55,9	7,5	63,4
МОУ Средняя общеобразовательная школа №9 им. А.С.Пушкина	7			56,0	5,7	61,7
МОУ Средняя (полная) общеобразовательная школа №12 г. Волжска Республики Марий Эл	5	63,3	4,3	67,7	-7,1	60,6
МБОУ Средняя общеобразовательная школа №7 г.Йошкар-Олы	9			73,1	-9,1	64,0
МБОУ Средняя общеобразовательная школа №9 г.Йошкар-Олы	5	53,7	-26,3	27,4	16,6	44,0
МБОУ Гимназия № 14 г. Йошкар-Олы	8	48,8				71,5

МБОУ Средняя общеобразовательная школа №15 г.Йошкар-Ола	15			60,3	-16,6	43,7
МБОУ Лицей №28 г.Йошкар-Олы	21	57,0	8,7	65,7	-11,6	54,1
Городские школы						
МОУ Звениговская средняя общеобразовательная школа №1	1	52,1	-0,6	51,5	-19,5	32,0
МОУ Мочалищенская средняя общеобразовательная школа	2	51,0	-8,0	43,0	-6,5	36,5
МОУ Советская средняя общеобразовательная школа №2	3	64,3	6,0	70,3	-37,7	32,7
МОУ Средняя (полная) общеобразовательная школа №2 г. Волжска Республики Марий Эл	6	86,0	-34,9	51,1	3,9	55,0
МОУ Средняя (полная) общеобразовательная школа №6 г. Волжска Республики Марий Эл	1	44,3	11,9	56,2	32,8	89,0
МОУ открытая (сменная) общеобразовательная школа г. Волжска Республики Марий Эл	1	67,0				39,0
МОУ Средняя (полная) общеобразовательная школа №10 г. Волжска Республики Марий Эл	2	47,4	-9,9	37,5	29,0	66,5
МОУ Средняя общеобразовательная школа №1 г. Йошкар-Олы	10	57,4				51,0
МБОУ Средняя общеобразовательная школа №2 г. Йошкар-Олы	3	37,5				34,7
МБОУ Средняя общеобразовательная школа №3 г. Йошкар-Олы	8	37,5				32,1
МБОУ Средняя общеобразовательная школа №6 г.Йошкар-Олы	7	58,7				57,9
МБОУ Средняя общеобразовательная школа №10 г.Йошкар-Олы	13	43,6	3,9	47,5	3,1	50,5
МБОУ Средняя общеобразовательная школа №17 г.Йошкар-Олы	9	61,5				31,9
МБОУ "Средняя общеобразовательная школа №19 г.Йошкар-Олы с углублённым изучением отдельных предметов"	18	57,0	-2,3	54,8	3,7	58,4
МОУ Средняя общеобразовательная школа №20 г.Йошкар-Олы	9	46,4	3,1	49,6	-7,8	41,8
МБОУ Средняя общеобразовательная школа №21 г. Йошкар-Олы	15	43,9	6,4	50,3	-8,3	42,0
МОУ Средняя общеобразовательная школа №23 г.Йошкар-Олы	14	65,3				40,9
МБОУ Средняя общеобразовательная школа №24 г.Йошкар-Олы	5	57,0				39,0
МАОУ Гимназия №26 им. Андре Мальро	16	50,4				64,4
МБОУ Средняя общеобразовательная школа №29 г.Йошкар-Олы	12	49,8				36,4
МОУ Гимназия имени Сергия Радонежского г.Йошкар-Ола	6			41,7	5,7	47,3
МКОУ Вечерняя (сменная) общеобразовательная школа №4 г.Йошкар-Олы	10	43,2				33,9
МБОУ Средняя общеобразовательная школа №5 "Обыкновенное чудо"	5	71,3	-5,3	66,0	-7,4	58,6

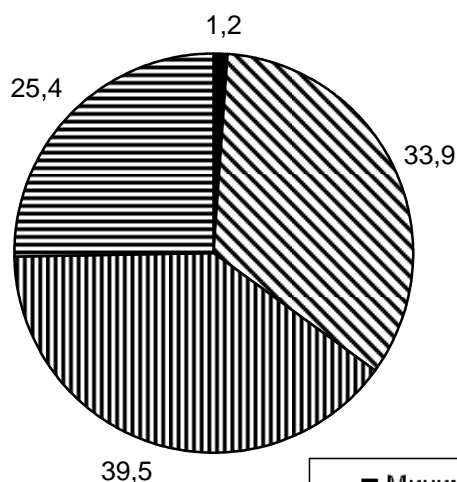
Сельские школы

МОУ Карайская средняя общеобразовательная школа	2	64,5				54,5
МБОУ Кузнецовская средняя общеобразовательная школа Горномарийского района	1	55,0	-13,3	41,7	18,3	60,0
МОУ Исменецкая средняя общеобразовательная школа	1	59,0	-22,5	36,5	38,5	75,0
МБОУ Кумьинская средняя общеобразовательная школа	3	43,0				37,7
МОУ Юксарская средняя общеобразовательная школа	3					37,0
МБОУ Мари-Бияморская средняя общеобразовательная школа им. Н.П. Венценосцева	2					46,5
МОБУ Руэмская средняя общеобразовательная школа	2			81,0	-51,5	29,5
МОБУ Юбилейная средняя общеобразовательная школа	1			45,0	3,0	48,0
МОУ Зеленогорская средняя (полная) общеобразовательная школа	2	64,0	4,0	68,0	-7,0	61,0
МОУ Нурумбальская средняя (полная) общеобразовательная школа	2					62,5
МОУ Нужключинская средняя (полная) общеобразовательная школа	3			55,0	-14,0	41,0
МОУ Октябрьская средняя (полная) общеобразовательная школа	1	63,0	16,0	79,0	-7,0	72,0
МОУ Янситовская средняя (полная) общеобразовательная школа	2	59,0	-7,0	52,0	-2,0	50,0
МОУ Казанская средняя (полная) общеобразовательная школа	2	72,7	-9,7	63,0	9,5	72,5
МОУ Калеевская средняя (полная) общеобразовательная школа	1			47,0	2,0	49,0
МОУ Алексеевская средняя общеобразовательная школа	1	59,5				51,0
МОУ Солнечная средняя общеобразовательная школа	1	70,0				82,0

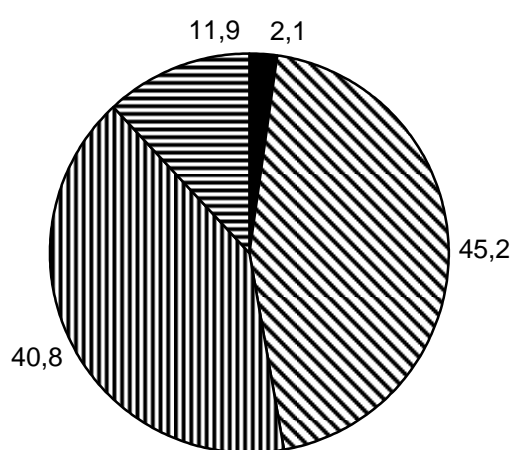
3.7. Обществознание

Кластеры образовательных учреждений	Количество участников ЕГЭ	Не набрали мин. балл	Набрали более 80 баллов	СБ 2012
Ресурсные центры	815	10	95	64,2
Базовые (опорные) школы	763	16	34	59,8
Городские школы	498	21	14	55,9
Сельские школы	148	3	5	55,9
Республика Марий Эл	2224	50	148	60,3
Российская Федерация				55,2

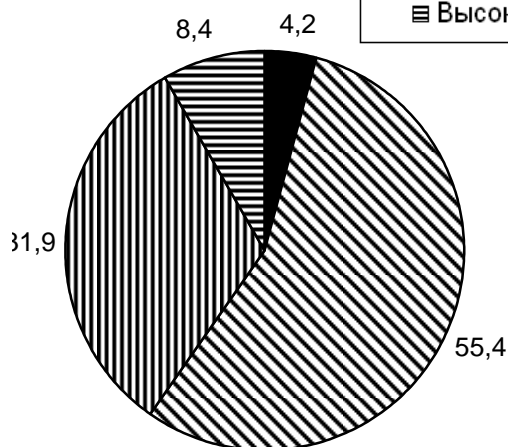
Ресурсные центры



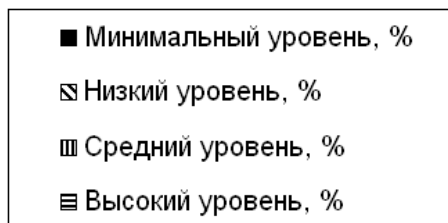
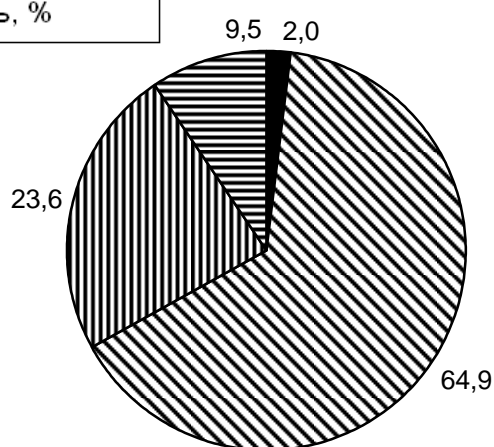
Базовые (опорные) школы



Городские школы



Сельские школы



Общеобразовательные учреждения	Количество выпускников, участвовавших в ЕГЭ-2012	Динамика изменения среднего балла ЕГЭ 2010-2012				
		СБ ¹ 2010	2010-2011	СБ 2011	2011-2012	СБ 2012
Ресурсные центры						
МОУ Приволжская средняя общеобразовательная школа	24	60,6	2,9	63,5	-2,0	61,5
МБОУ Вилатовская средняя общеобразовательная школа	7	56,6	0,4	57,0	2,3	59,3
МБОУ Емешевская средняя общеобразовательная школа	11	59,6	-6,5	53,1	5,6	58,6
МОУ Звениговская средняя общеобразовательная школа №3	25	59,9	-15,2	44,7	10,2	54,8
МОУ Красногорская средняя общеобразовательная школа №2	27	61,9	4,1	66,0	-4,9	61,1
МБОУ Куженерская средняя общеобразовательная школа №2	18	59,1	3,8	62,9	2,2	65,1
МБОУ Мари-Турекская средняя общеобразовательная школа	62	61,0	2,2	63,2	2,6	65,9
МОБУ Медведевская гимназия	23	63,5	0,7	64,2	1,9	66,1
МОУ Коркатовский лицей	17	71,5	-9,7	61,8	-1,2	60,6
МБОУ Новоторъяльская средняя общеобразовательная школа	21	64,2	-6,6	57,6	1,2	58,8
МОУ Оршанская средняя общеобразовательная школа	14	60,7	7,6	68,3	-11,0	57,3
МБОУ Параньгинская общеобразовательная средняя школа	19	71,1	-2,8	68,4	-4,4	64,0
МОУ Сернурская средняя (полная) общеобразовательная школа № 1 им. Героя Советского Союза А.М. Яналова	23	66,0	-3,6	62,4	-4,5	57,9
МОУ Сернурская средняя (полная) общеобразовательная школа № 2 им. Н. Заболоцкого	19	64,8	-2,5	62,3	0,4	62,7
МОУ Средняя общеобразовательная школа №3 п. Советский	29	59,9	9,1	69,0	-14,0	55,0
МОУ Средняя (полная) общеобразовательная школа №4 города Волжска Республики Марий Эл	41	60,9	1,7	62,6	0,2	62,8
МБОУ Гимназия № 4 им. А.С. Пушкина г. Йошкар-Олы	63	64,0	0,2	64,2	2,6	66,8
МОУ Лицей №11 им. Т.И. Александровой г. Йошкар-Олы	44	68,4	6,2	74,6	-2,5	72,1

¹ СБ – Средний тестовый балл

МБОУ Средняя общеобразовательная школа №27 г.Йошкар-Олы	41	62,1				63,7
МАОУ Средняя общеобразовательная школа №30 г.Йошкар-Олы	42	56,7	12,1	68,9	-7,0	61,9
МОУ Лицей г.Козьмодемьянска	21	61,3	2,4	63,7	0,4	64,1
ГБОУ РМЭ "Многопрофильный лицей-интернат"	11	66,2	3,3	69,5	-2,8	66,7
ГБОУ РМЭ Верхушнурская средняя общеобразовательная (национальная) школа с углубленным изучением отдельных предметов	41	60,6	-1,7	58,9	-5,9	53,0
ГБОУ РМЭ Лицей-интернат п. Ургакш Советского района	5			65,0	-2,2	62,8
ГБОУ РМЭ Гуманитарная гимназия «Синяя птица» им. Иштриковой Т.В.	14	67,1				78,9
ГБОУ РМЭ Лицей им. М.В. Ломоносова	35	71,6				74,0
Республиканское общеобразовательное учреждение "Лицей Бауманский"	31	68,7	5,1	73,8	0,2	73,9
ГБОУ РМЭ "Политехнический лицей-интернат"	27	70,4	3,2	73,5	-0,5	73,0
ГБОУ Республики Марий Эл Лицей "Мегатех"	17	55,1	-0,7	54,4	1,5	55,9
ГБОУ РМЭ Экономика-правовая гимназия на базе юридического факультета Марийского государственного университета	43	67,6	1,9	69,6	-0,8	68,7
Базовые (опорные) школы						
МОУ Большепаратская средняя общеобразовательная школа	11	58,8	-0,5	58,3	4,2	62,5
МОУ Петъяльская средняя общеобразовательная школа	6	57,2	-0,9	56,3	6,9	63,2
МОУ Помарская средняя общеобразовательная школа	14	70,1	-4,7	65,5	0,1	65,6
МОУ Сотнурская средняя общеобразовательная школа	7	63,4	-2,9	60,5	-7,1	53,4
МБОУ Еласовская средняя общеобразовательная школа	8	53,8	-1,8	52,0	4,4	56,4
МБОУ Красновожская средняя общеобразовательная школа	7	63,5	-8,4	55,1	-1,5	53,6
МБОУ Микряковская средняя общеобразовательная школа	11	54,6	-0,9	53,7	8,0	61,7
МБОУ Озеркинская средняя общеобразовательная школа	3	59,7	-2,7	57,0	1,7	58,7
МБОУ Пайгусовская средняя общеобразовательная школа	21	50,4	-0,2	50,2	4,8	55,0
МОУ Красногорская средняя общеобразовательная школа №1	8	60,2	0,0	60,2	-0,3	59,9
МОУ Красноярская средняя общеобразовательная школа	6	52,8	0,9	53,7	-2,8	50,8
МОУ Кужмарская средняя общеобразовательная школа	8	61,7	1,2	62,9	-1,0	61,9
МОУ Кокшамарская средняя общеобразовательная школа им. И.С. Ключникова-Палантая	5			52,0	7,2	59,2
МОУ Суслонгерская средняя общеобразовательная школа	7	58,2	-2,9	55,3	6,9	62,1

МБОУ Ардинская средняя общеобразовательная школа	4	59,0	-7,7	51,3	5,2	56,5
МБОУ Килемарская средняя общеобразовательная школа	7	59,8	-1,8	58,1	-0,1	58,0
МБОУ Русскошойская средняя общеобразовательная школа	12	42,0	7,0	49,0	10,2	59,2
МБОУ Юледурская средняя общеобразовательная школа	29	62,3	-2,2	60,1	-8,0	52,1
МБОУ Карлыганская средняя общеобразовательная школа им. К.А. Андреева	10	64,8	10,6	75,3	-13,4	61,9
МБОУ Косолаповская средняя общеобразовательная школа	8	56,0	-0,2	55,8	9,6	65,4
МБОУ Нартасская средняя общеобразовательная школа	6	59,5	2,0	61,5	1,5	63,0
МБОУ Средняя общеобразовательная школа поселка Мариец	7	54,7	3,7	58,4	-0,7	57,7
МБОУ Хлебниковская средняя общеобразовательная школа	7					44,7
МОБУ Краснооктябрьская средняя общеобразовательная школа	13	61,0	-7,7	53,3	6,4	59,7
МОБУ Кузнецовская средняя общеобразовательная школа	2	58,3	5,5	63,8	-1,8	62,0
МОБУ Медведевская общеобразовательная средняя школа № 2	19	67,5				65,6
МОБУ Медведевская средняя общеобразовательная школа № 3 им. 50-летия Медведевского района	12	66,1	-4,5	61,6	7,0	68,6
МОБУ Шойбулакская средняя общеобразовательная школа	9	58,4	-2,9	55,5	-2,4	53,1
МОУ Аринская средняя (полная) общеобразовательная школа	6	52,0	7,5	59,5	-1,7	57,8
МОУ Моркинская средняя (полная) общеобразовательная школа №1	31	58,4	-2,0	56,4	3,3	59,7
МОУ Моркинская средняя (полная) общеобразовательная школа №2	23	61,4	-3,8	57,6	1,7	59,3
МОУ Моркинская средняя (полная) общеобразовательная школа №6	9	67,7	4,1	71,8	-10,4	61,3
МОУ Себеусадская средняя (полная) общеобразовательная школа	15	61,7	-10,0	51,6	-0,2	51,4
МОУ Шиньшинская средняя (полная) общеобразовательная школа	21	51,8	1,5	53,3	1,2	54,5
МБОУ Немдинская средняя общеобразовательная школа	5	60,0	-7,0	53,0	5,4	58,4
МБОУ Пектубаевская средняя общеобразовательная школа	4	66,5	-2,5	64,0	-6,5	57,5
МБОУ Староторъяльская средняя общеобразовательная школа	4	57,5	-3,8	53,7	1,1	54,8
МОУ Великопольская средняя общеобразовательная школа	8	57,0	-1,8	55,3	5,9	61,1
МОУ Шулкинская средняя общеобразовательная школа	3	61,0	-11,4	49,6	6,4	56,0
МБОУ Елеевская средняя общеобразовательная школа	5	59,8	-10,3	49,5	7,7	57,2
МБОУ Куракинская средняя общеобразовательная школа	1	64,3	-5,3	59,0	10,0	69,0
МБОУ Куянковская общеобразовательная полная средняя школа	4			66,2	10,1	76,3

МБОУ Портянурская средняя общеобразовательная школа	2	70,2	-2,7	67,5	-14,5	53,0
МОУ Кукнурская средняя (полная) общеобразовательная школа	7	64,3	-3,8	60,5	-1,4	59,1
МОУ Лажьяльская средняя (полная) общеобразовательная школа	7	77,0	-24,6	52,4	6,2	58,6
МОУ Марисолинская средняя (полная) общеобразовательная школа	9	59,0	-4,5	54,5	0,8	55,3
МОУ Вятская средняя общеобразовательная школа	10	62,0	1,1	63,1	0,2	63,3
МОУ Ронгинская средняя общеобразовательная школа	4	73,0	-19,0	54,0	8,3	62,3
МБОУ "Юринская средняя общеобразовательная школа имени С.А. Лосева"	21	56,4	1,0	57,4	-3,9	53,5
МОУ Средняя (полная) общеобразовательная школа №5 с углубленным изучением отдельных предметов г. Волжска Республики Марий Эл	25	66,5	-7,6	59,0	5,6	64,5
МОУ Волжский городской лицей	33	56,8	0,8	57,6	9,1	66,7
МОУ Средняя общеобразовательная школа №9 им. А.С.Пушкина	18			58,2	4,8	63,0
МОУ Средняя (полная) общеобразовательная школа №12 г. Волжска Республики Марий Эл	18	64,6	-0,2	64,3	-2,4	61,9
МБОУ Средняя общеобразовательная школа №7 г.Йошкар-Олы	42			67,5	-7,1	60,4
МБОУ Средняя общеобразовательная школа №9 г.Йошкар-Олы	34	62,7	-12,8	49,9	4,8	54,8
МБОУ Гимназия № 14 г. Йошкар-Олы	44	57,1				62,6
МБОУ Средняя общеобразовательная школа №15 г.Йошкар-Ола	39			59,5	-2,4	57,1
МБОУ Лицей №28 г.Йошкар-Олы	44	60,2	7,1	67,3	-0,7	66,6
Городские школы						
МОУ Звениговская средняя общеобразовательная школа №1	5	49,7	-0,7	49,0	4,8	53,8
МОУ Мочалищенская средняя общеобразовательная школа	7	49,0	3,2	52,2	-3,2	49,0
МОУ Советская средняя общеобразовательная школа №2	8	55,4	6,3	61,7	-12,4	49,3
МОУ Средняя (полная) общеобразовательная школа №2 г. Волжска Республики Марий Эл	14	54,5	3,7	58,3	0,3	58,6
МОУ Средняя (полная) общеобразовательная школа №6 г. Волжска Республики Марий Эл	20	52,3	5,3	57,6	2,8	60,5
МОУ открытая (сменная) общеобразовательная школа г. Волжска Республики Марий Эл	3					50,0
МОУ Средняя (полная) общеобразовательная школа №10 г. Волжска Республики Марий Эл	11	52,1	-5,5	46,7	11,4	58,1
МОУ Средняя общеобразовательная школа №1 г. Йошкар-Олы	42	54,7				57,6
МБОУ Средняя общеобразовательная школа №2 г. Йошкар-Олы	11	46,8				48,4

МБОУ Средняя общеобразовательная школа №3 г. Йошкар-Олы	20	53,0				53,1
МБОУ Средняя общеобразовательная школа №6 г. Йошкар-Олы	15	62,7				61,3
МБОУ Средняя общеобразовательная школа №10 г. Йошкар-Олы	40	52,4	13,1	65,6	-8,1	57,5
МБОУ Средняя общеобразовательная школа №17 г. Йошкар-Олы	22	59,2				47,7
МБОУ "Средняя общеобразовательная школа №19 г. Йошкар-Олы с углублённым изучением отдельных предметов"	31	63,8	-1,3	62,5	1,4	63,9
МОУ Средняя общеобразовательная школа №20 г. Йошкар-Олы	19	51,9	5,1	57,0	-6,3	50,7
МБОУ Средняя общеобразовательная школа №21 г. Йошкар-Олы	54	51,1	4,1	55,2	-5,6	49,6
МОУ Средняя общеобразовательная школа №23 г. Йошкар-Олы	34	59,4				56,3
МБОУ Средняя общеобразовательная школа №24 г. Йошкар-Олы	22	58,1				53,5
МАОУ Гимназия №26 им. Андре Мальро	39	58,2				63,1
МБОУ Средняя общеобразовательная школа №29 г. Йошкар-Олы	31	58,0				57,5
МОУ Гимназия имени Сергия Радонежского г. Йошкар-Ола	9			57,2	5,5	62,7
МКОУ Вечерняя (сменная) общеобразовательная школа №4 г. Йошкар-Олы	23	47,4				51,3
МБОУ Средняя общеобразовательная школа №5 "Обыкновенное чудо"	9	64,4	8,8	73,2	-7,9	65,3
МБОУ Средняя общеобразовательная школа №1 города Козьмодемьянска	9	54,9	-0,2	54,7	-7,0	47,7
Сельские школы						
МОУ Карайская средняя общеобразовательная школа	3	64,9				60,3
МБОУ Кузнецовская средняя общеобразовательная школа Горномарийского района	5	51,3	-2,4	48,9	11,5	60,4
МБОУ Усолинская средняя общеобразовательная школа	3	57,3				48,0
МОУ Исменецкая средняя общеобразовательная школа	3	62,0	-1,1	60,9	-6,9	54,0
МОУ Шелангерская средняя общеобразовательная школа	3	50,6	6,1	56,7	14,3	71,0
МОУ Средняя общеобразовательная школа с. Кошкайск	2	58,5				63,0
МОУ Визимьярская средняя общеобразовательная школа	1	60,5	-2,3	58,3	-1,3	57,0
МБОУ Красноостовская средняя общеобразовательная школа	1	56,0	-24,0	32,0	10,0	42,0
МБОУ Кумьинская средняя общеобразовательная школа	4	51,0				47,8
МОУ Нежнурская средняя общеобразовательная школа	2	51,0	12,3	63,3	-13,3	50,0
МОУ Юксарская средняя общеобразовательная школа	4	63,0				55,0
МБОУ Конганурская средняя общеобразовательная школа	2					59,5

МБОУ Мари-Биляморская средняя общеобразовательная школа им. Н.П. Венценосцева	2	52,0	1,5	53,5	7,0	60,5
МБОУ "Сысоевская средняя общеобразовательная школа им. С.Р. Суворова"	2	62,8	1,5	64,3	-11,8	52,5
МОБУ Азановская средняя общеобразовательная школа	3			56,7	4,3	61,0
МОБУ Люльпанская средняя (полная) общеобразовательная школа	6	56,2	-2,2	54,0	-3,3	50,7
МОБУ Новоарбанская средняя общеобразовательная школа	1					63,0
МОБУ Нурминская средняя общеобразовательная школа	2	61,0	-11,5	49,5	5,0	54,5
МОБУ Руэмская средняя общеобразовательная школа	7	52,0	19,7	71,7	-20,2	51,4
МОБУ Русскокукморская средняя общеобразовательная школа	4	48,0	2,0	50,0	6,0	56,0
МОБУ Юбилейная средняя общеобразовательная школа	2			61,3	-9,3	52,0
МОБУ Знаменская средняя общеобразовательная школа	10			53,2	-3,2	50,0
МОБУ Куйарская средняя общеобразовательная школа	10	61,4	-8,8	52,6	4,5	57,1
МОБУ Средняя общеобразовательная школа п.Силикатный	1	53,3				56,0
МОБУ Средняя общеобразовательная школа п.Сурок	5	54,0	3,0	57,0	-11,8	45,2
МОУ Зеленогорская средняя (полная) общеобразовательная школа	3	63,5	16,5	80,0	-7,3	72,7
МОУ Нурумбальская средняя (полная) общеобразовательная школа	10					49,4
МОУ Нужключинская средняя (полная) общеобразовательная школа	9	50,9	4,6	55,5	-1,2	54,3
МОУ Октябрьская средняя (полная) общеобразовательная школа	4	64,2	-0,5	63,7	11,8	75,5
МОУ Шоруньжинская средняя (полная) общеобразовательная школа	9	59,2	-6,2	53,0	-2,2	50,8
МОУ Янситовская средняя (полная) общеобразовательная школа	4	58,0	-6,0	52,0	3,5	55,5
МОУ Казанская средняя (полная) общеобразовательная школа	1	66,0				88,0
МОУ Калеевская средняя (полная) общеобразовательная школа	2	61,6	-6,2	55,4	-1,4	54,0
МОУ Мустаевская средняя (полная) общеобразовательная школа имени Шабдара Осыпа	2	60,6	22,4	83,0	-20,5	62,5
МОУ Алексеевская средняя общеобразовательная школа	7	62,0	-1,0	61,0	5,0	66,0
МОУ Кельмаксолинская средняя общеобразовательная школа	1			49,0	1,0	50,0
МОУ Михайловская средняя общеобразовательная школа	1	46,5				47,0
МОУ Солнечная средняя общеобразовательная школа	2	60,0				69,5
МБОУ "Васильевская средняя общеобразовательная школа"	1	48,0				65,0
МБОУ "Козиковская средняя общеобразовательная школа"	2	63,3				71,0
МБОУ СОШ им. Героя Советского Союза В.С. Архипова с.Семеновка г.Йошкар-Олы	2	50,8				43,0

Под научным руководством:

Министра образования и науки Республики Марий Эл, проф., д.п.н. *Швецовой Г.Н.*,

Составители: А.Г. Гаязутдинова, Е.А. Бабенко,
М.В. Бойкова, В.И. Козлова, М.П. Якупова, Н.Л. Щеглова

АНАЛИЗ УРОВНЯ ОСВОЕНИЯ ОБРАЗОВАТЕЛЬНЫХ ПРОГРАММ
СРЕДНЕГО ОБЩЕГО ОБРАЗОВАНИЯ
ВЫПУСКНИКАМИ ОБЩЕОБРАЗОВАТЕЛЬНЫХ УЧРЕЖДЕНИЙ
РЕСПУБЛИКИ МАРИЙ ЭЛ

(ЕГЭ - 2012)

Сборник информационно – аналитических материалов

Компьютерный набор и верстка

Слепнев С.Г.